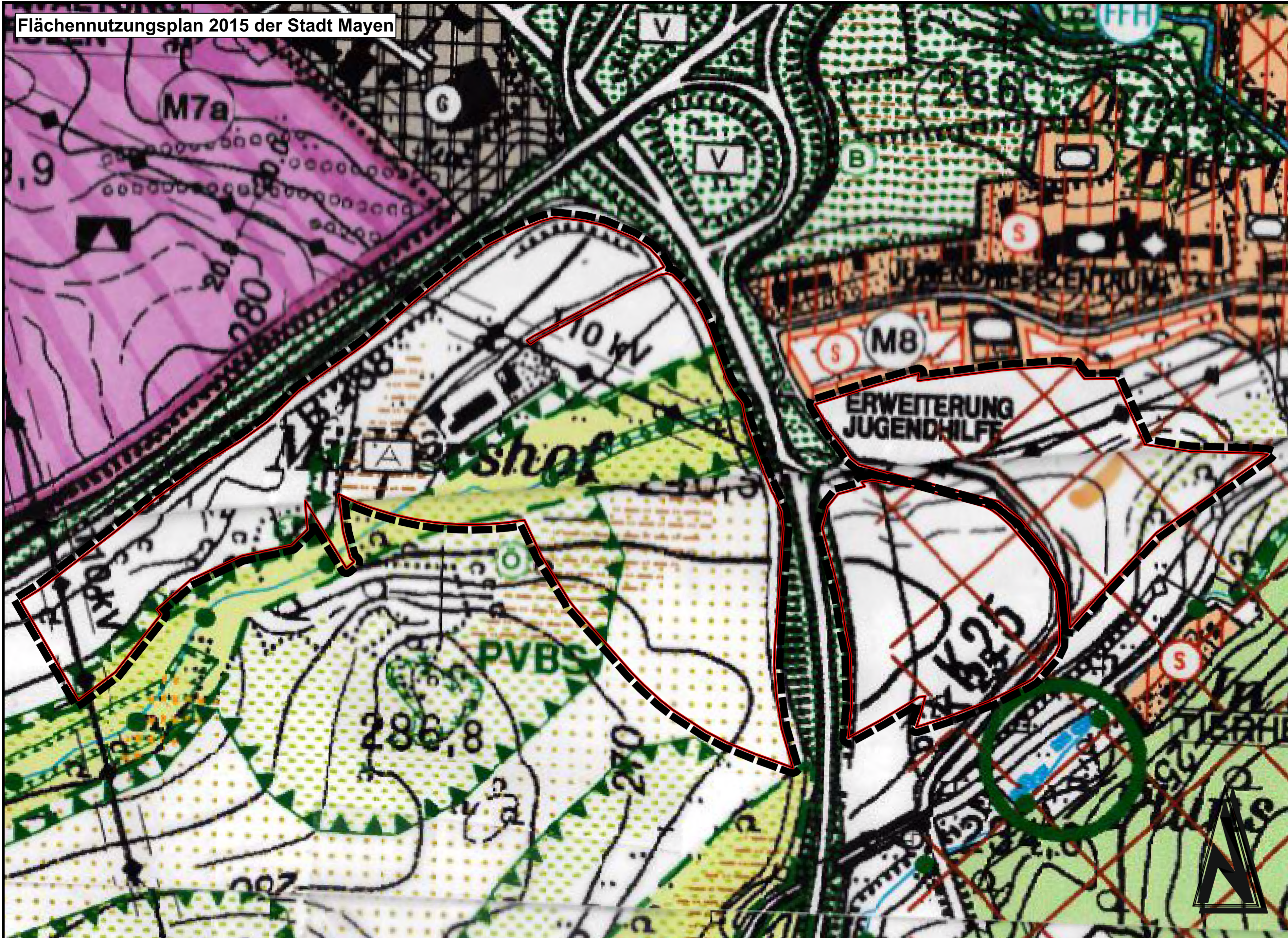


Flächennutzungsplan 2015 der Stadt Mayen



Zeichenerklärung

Geltungsbereich der Flächennutzungsplanänderung
§5 Abs. 3 Nr. 1 und Abs.4 BauGB

Flächennutzungsplan 2015 der Stadt Mayen
Erklärung innerhalb des Geltungsbereiches der Änderung
Bestand Planung
Hauptversorgungs- und Hauptabwasserleitungen
(§ 5 Abs. 2 Nr. 4 und Abs. 4 BauGB)

oberirdisch: E-Versorgung
 Schutzstreifen

Flächen für Aufschüttungen, Abgrabungen oder für die Gewinnung von Bodenschätzen
(§5 Abs. 2 Nr. 8 und Abs. 4 BauGB)

Flächen mit Rohstoffvorkommen (gemäß ROP)

Flächen für die Landwirtschaft und Wald

Flächen für Landwirtschaft

Aussiedlerhof

Planung

Flächen gem. § 5 Abs. 2 Nr. 10 BauGB

Dauergrünland (Feuchtwiesen, mesophile, artenreiche Mähwiese)

Flächen mit Anteilen an Hecken, extensivem Grünland und Feldrainen

Flächen mit Erosionsschutzfunktion, hangparallele Bewirtschaftung

Landespflegerisch notwendige Begrenzung

Renaturierung naturferner Bachabschnitte

19. Änderung "FFPVA Müllershof", Mayen

Art der baulichen Nutzung
(§ 5 Abs. 2 Nr. 1 des Baugesetzbuchs - BauGB -
§§ 1 bis 11 der BauNutzungsverordnung - BauNVO-)

Bestand Planung
 Sonstiges Sondergebiet mit der Zweckbestimmung
Photovoltaikanlagen (§11 BauNVO)

Hauptversorgungsleitungen

(§ 5 Abs. 2 Nr.4 und Abs. 4 des Baugesetzbuchs - BauGB)

110kV Leitung

Schutzstreifen, 20m beidseits der Leitung

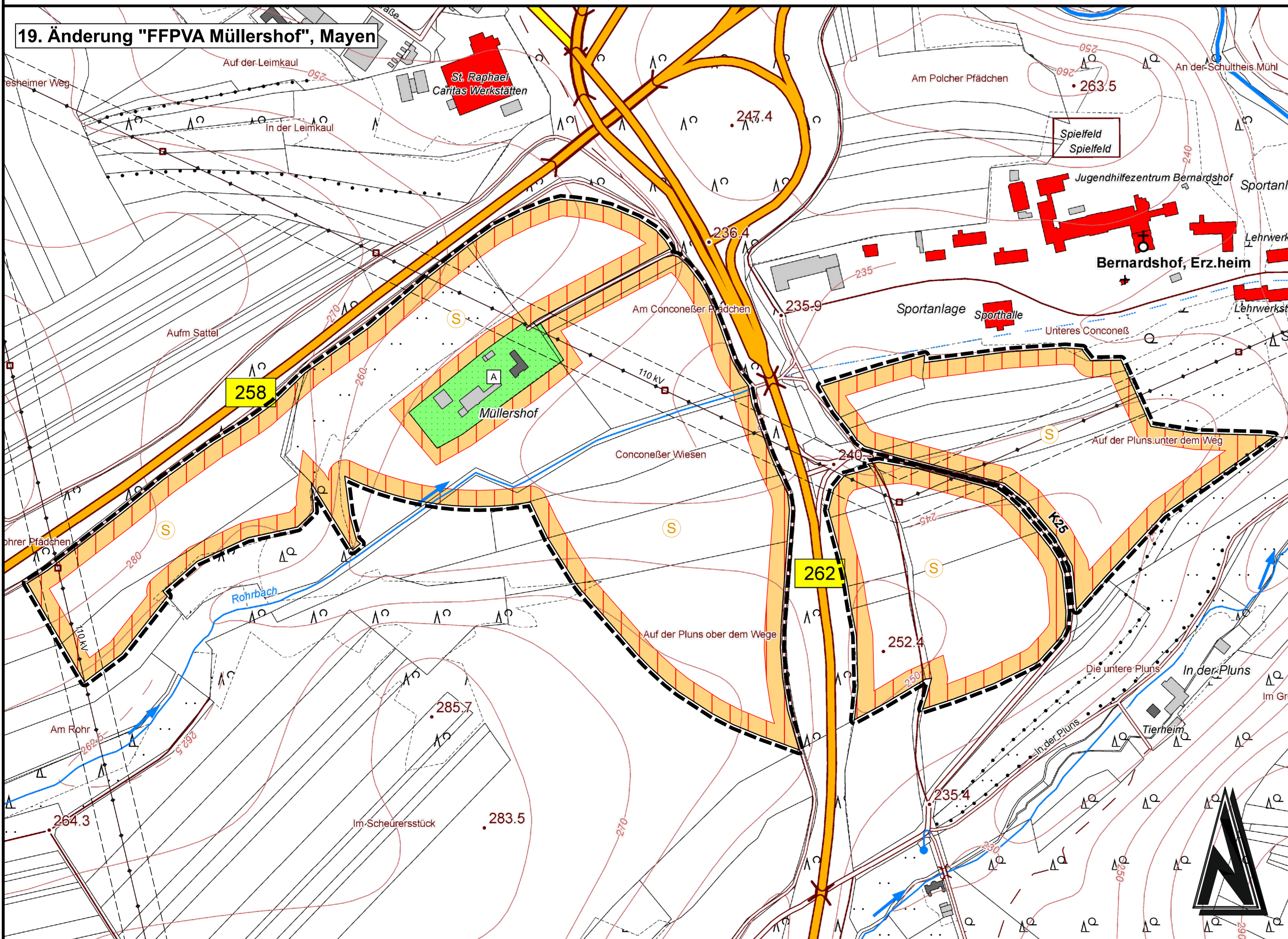
Flächen für Landwirtschaft und Wald

(§ 5 Abs. 2 Nr.9 und Abs. 4 des Baugesetzbuchs - BauGB)

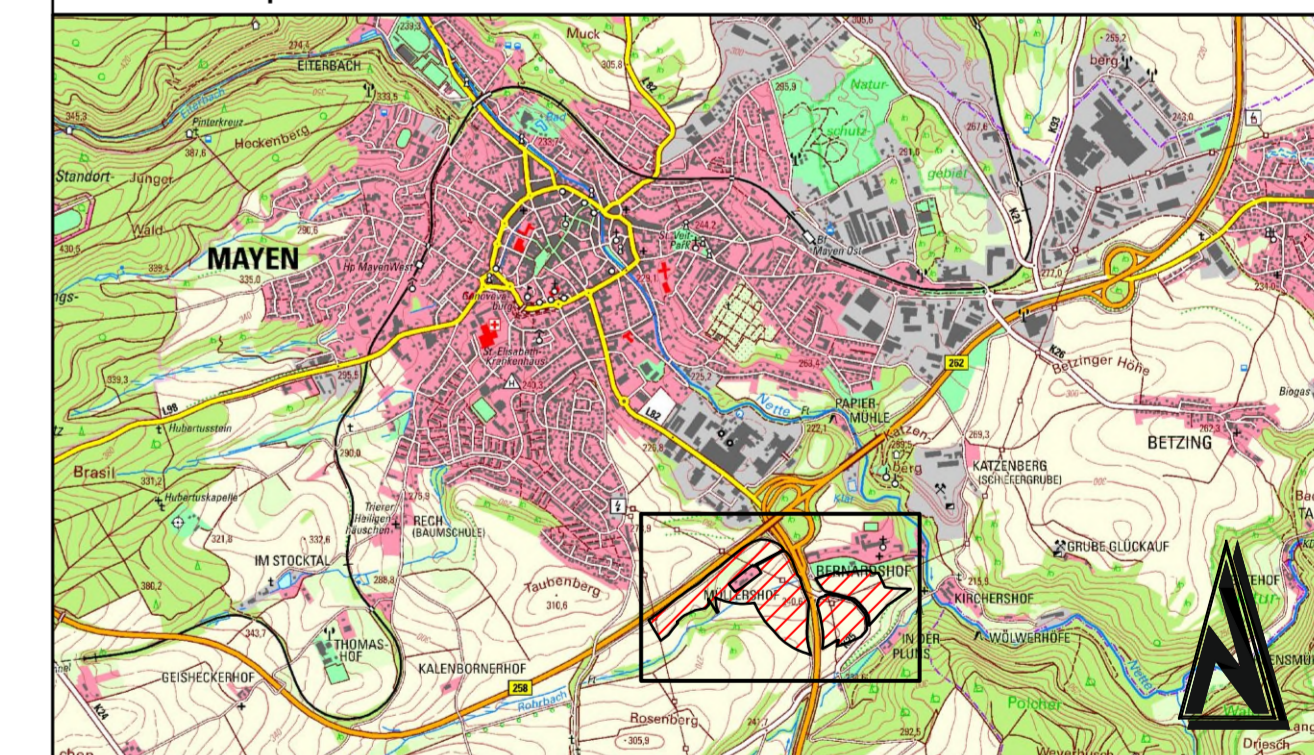
Flächen für die Landwirtschaft

Aussiedlerhof

19. Änderung "FFPVA Müllershof", Mayen



Übersichtsplan ohne Maßstab



VORENTWURF

Änderung	Bearbeitung	Prüfung	Datum

Träger der Bauteilplanung				Stadt Mayen Landkreis Mayen-Koblenz	
Projekt Bez.				Flächennutzungsplan der Stadt Mayen 19. Änderung "FFPVA Müllershof", Mayen	
Zeichnung			Maßstab	Anhang	
Flächennutzungsplan			1:2.500	1	
Zeichen	Vermessung	Bearbeitung	CAD/Grafik	Prüfung	Blattgröße
JO	KG	KG	KG	KG	0.75 / 0.75
Datum	Projekt Nr.	Blatt Nr.			
Juni 2026	2026026				
Entwurfsverfasser					
BKW ENGINEERING		Lindschulte Lindschulte Lindschulte Kaiserslautern Albert-Schwetzer-Straße 84a 67655 Kaiserslautern Telefon: +49 631 205 910-0 E-Mail: kaiserslautern@lindschulte.de			