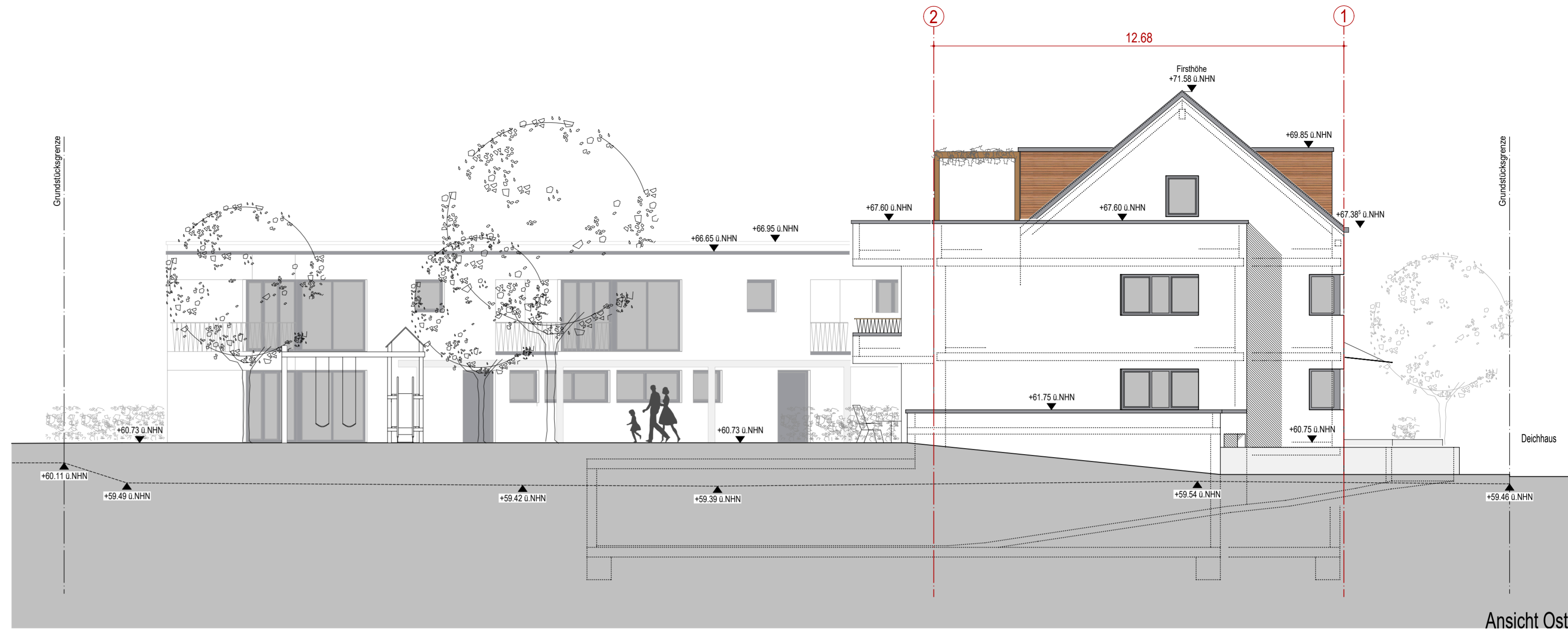
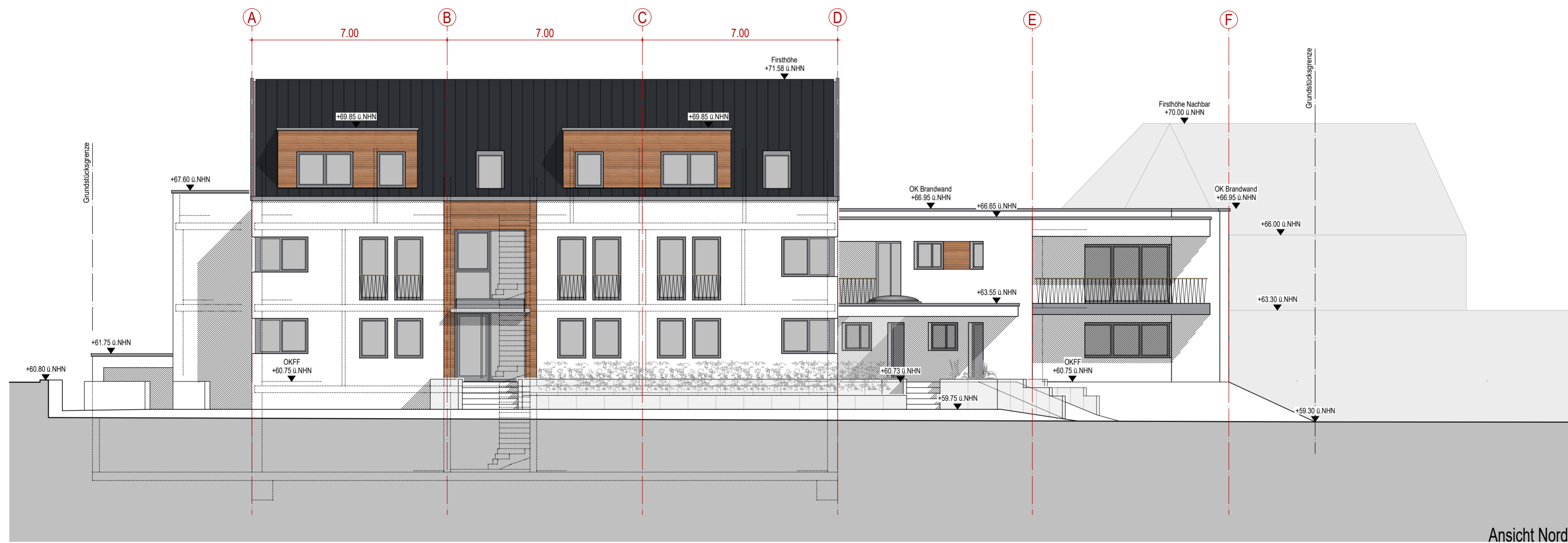




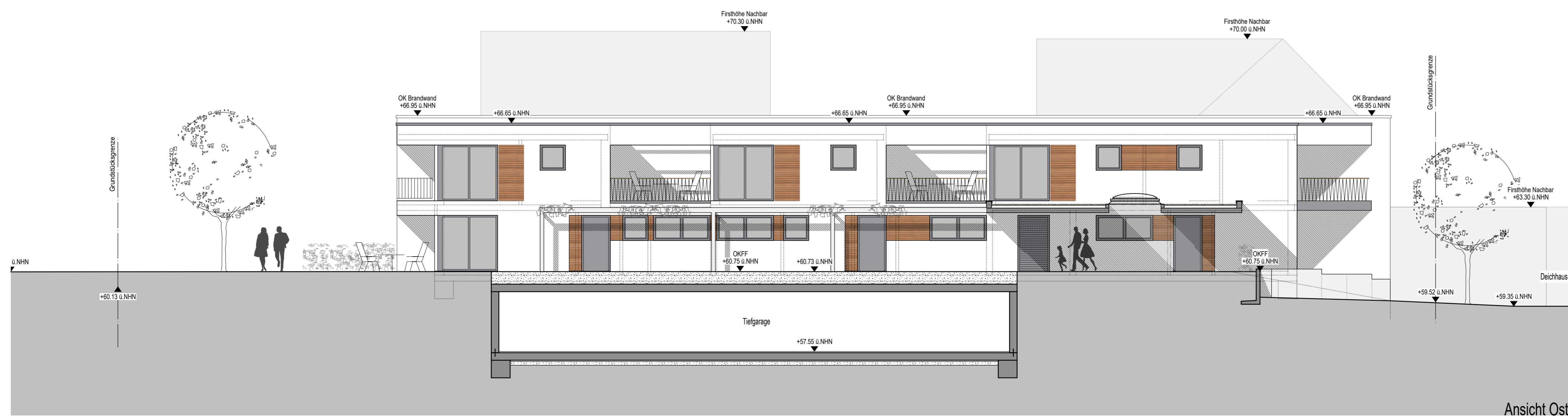
Ansicht Süd



Ansicht Ost



Ansicht Nord



Ansicht Ost



Neubau von Mehrfamilienhäusern
mit 10 Wohneinheiten
in Siegburg, Deichhaus

| | | | | | | |
|--------------|----------------------------------------------------------------------------------------------------------------------------------|--|--|--------------------------------|---------|--------|
| PROJEKT: | Entwurfsplanung | | | BLATT NR: | 106 | INDEX: |
| DARSTELLUNG: | Ansichten | | | MASSTAB: | 1 : 100 | STAND: |
| BAUSTELLE: | Wahnbachtalstraße 4 /Deichhaus 53721 Siegburg | | | Flurstücke: 805/27, 1803, 1804 | | |
| BAUHERR: | BAUCON Immobilien Management GmbH Bonner Wall 33-35 50677 Köln | | | | | |
| PLANUNG: | Architekturbüro Bernd Manz An den Gärten 11, 51491 Overath www.architekt-manz.de Tel. 02206 / 951967-0 | | | | | |