



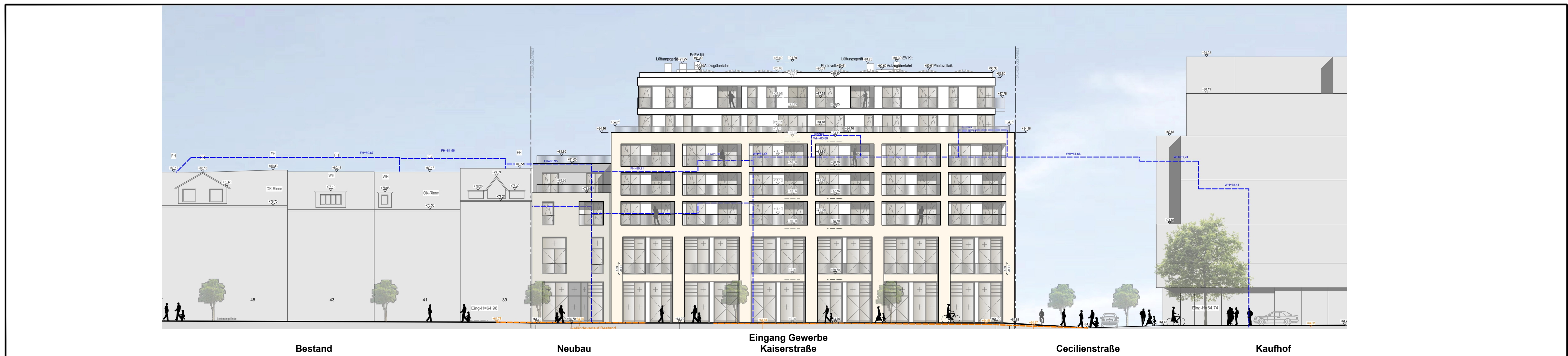
KREISSTADT SIEGBURG

VORHABEN- UND

ERSCHLIESSUNGSPLAN

ZUM VORHABENBEZOGENEN BEBAUUNGSPLAN NR. 49

Entwurf Stand: 09.03.21



ANSICHT KAISERSTRASSE M 1:250 - nur nachrichtlich -

ZEICHEN DER PLANGRUNDLAGE

Kaiser Carre
 großflächige und nicht großflächige Einzelhandelsbetriebe mit mindestens 1.900 m² Gesamtverkaufsfläche bis zu einer maximalen Gesamtverkaufsfläche von 2.900 m² mit nahversorgungs- und zentralrelevanten Kernsortimenten gemäß Siegburger Liste. Flächen für Beratungsleistungen, Schulungen sowie Verwaltungs- und Büromutzung mit einer maximalen Nutzfläche von 2.000 m² und Wohnen

Grenze des räumlichen Geltungsbereiches des Vorhaben- und Erschließungsplanes

- Bebauung
- Dachterrasse

Änderungen nach Offenlage rot dargestellt.

Der Vorhaben- und Erschließungsplan als Bestandteil des vorhabenbezogenen Bebauungsplanes wird hiermit als Urkundstypus aufgeführt.

Siegburg, den _____
 Bürgermeister
 (Bettina Rosemann)

