



KREISSTADT SIEGBURG

VORHABEN- UND

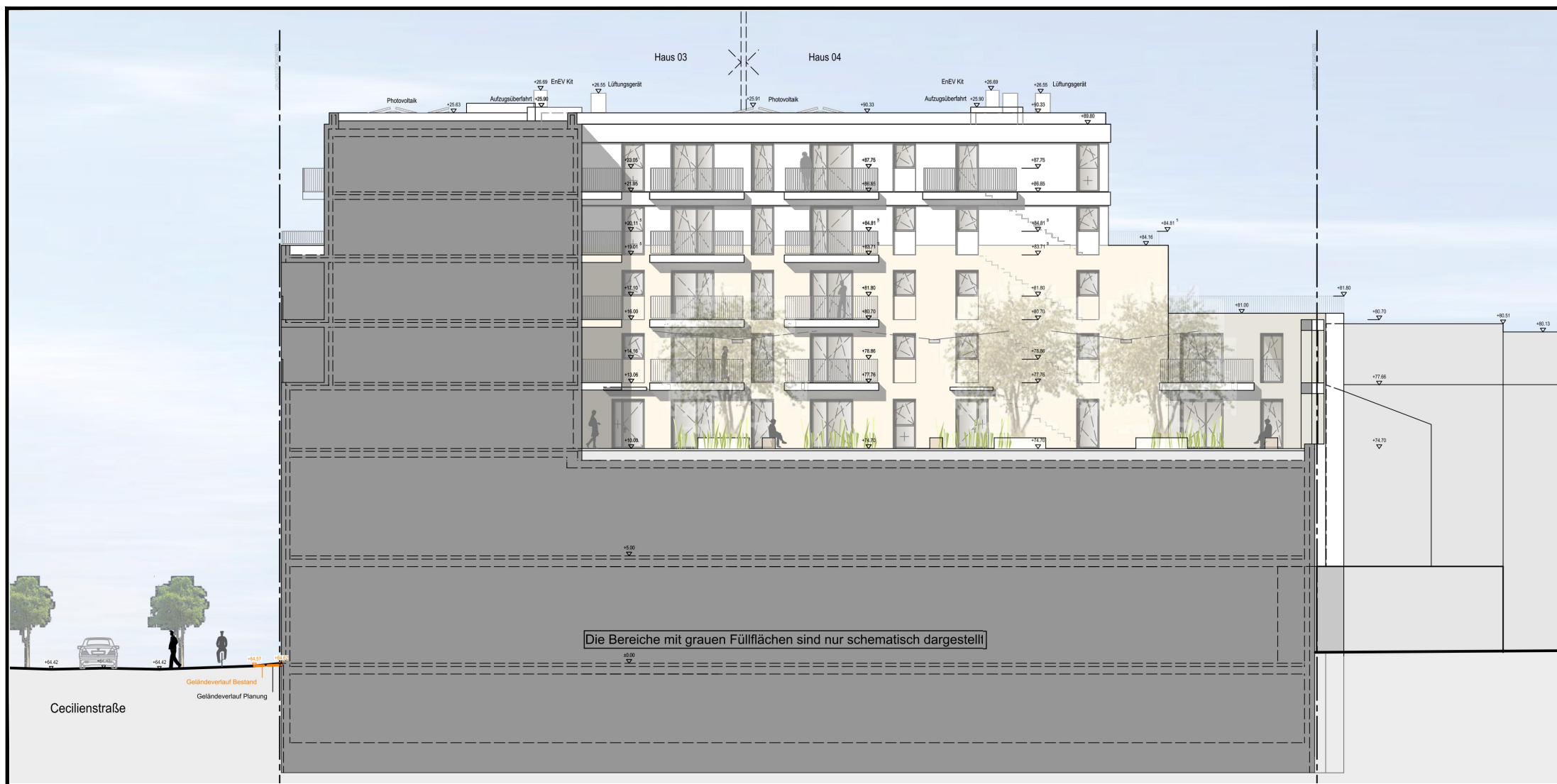
ERSCHLIESSUNGSPLAN

ZUM VORHABENBEZOGENEN BEBAUUNGSPLAN NR. 49

Entwurf Stand: 09.03.21



SCHNITT C-C M 1:250 - nur nachrichtlich -



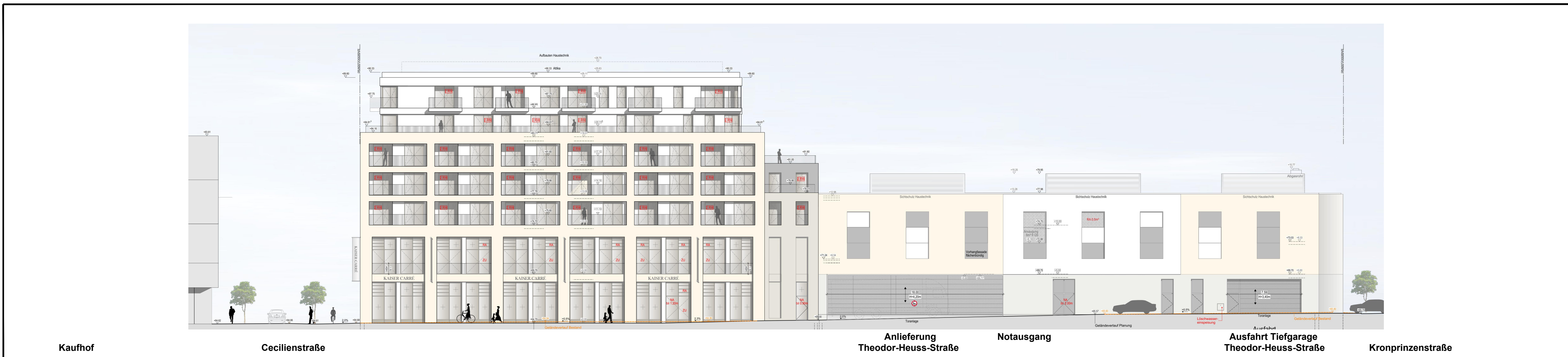
SCHNITT A-A M 1:250 - nur nachrichtlich -



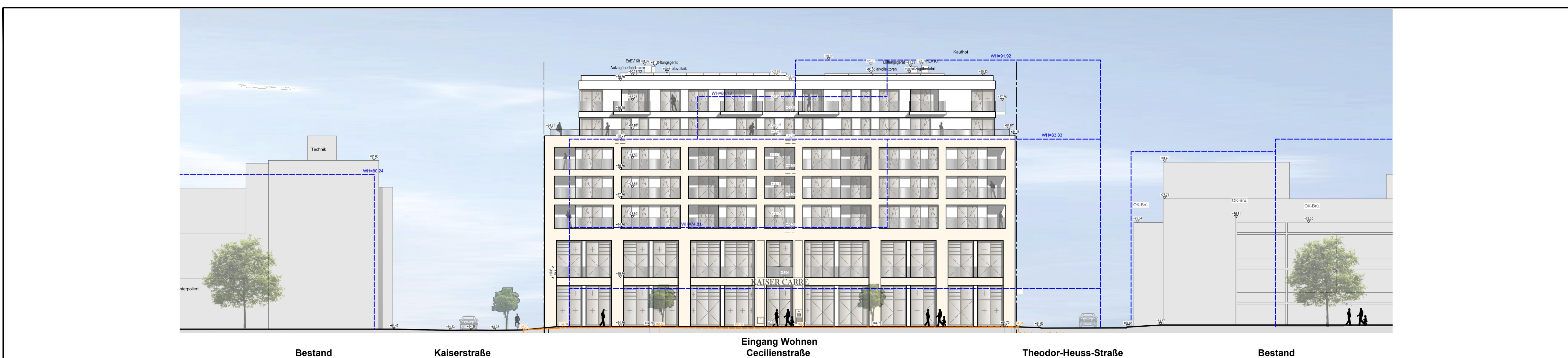
SCHNITT B-B M 1:250 - nur nachrichtlich -



ÜBERSICHT ANSICHTEN SCHNITTE M 1:500 - nur nachrichtlich -



ANSICHT THEODOR-HEUSS-STRAßE M 1:250 - nur nachrichtlich -



ANSICHT CECILIENSTRAßE M 1:250 - nur nachrichtlich -

Der Vorhaben- und Erschließungsplan als Bestandteil des vorhabenbezogenen Bebauungsplanes wird hiermit als Urkundstypus ausfertigt.
Siegburg, den
Bürgermeister
(Stefan Rosenmann)

Änderungen nach Offenlage rot dargestellt.

VORHABEN- UND ERSCHLIESSUNGSPLAN
ZUM VORHABENBEZOGENEN
BEBAUUNGSPLAN NR. 49
Blatt 3 (3)