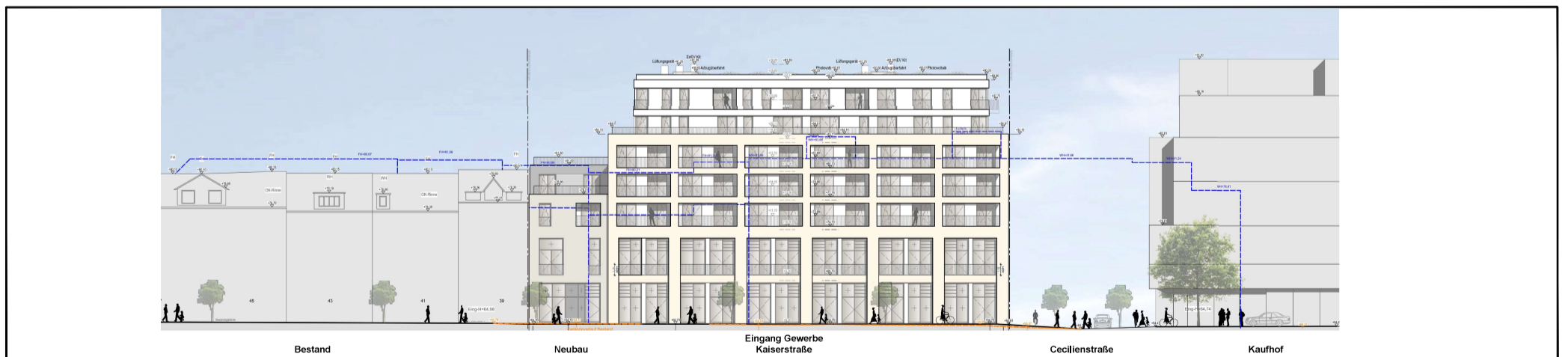




# VORHABEN- UND ERSCHLIESSUNGSPLAN ZUM VORHABENBEZOGENEN BEBAUUNGSPLAN NR. 49



**ZEICHEN DER PLANGRUNDLAGE**

**Kaiser Carre'**  
größtflächige und nicht größtflächige Einzelhandelsbetriebe mit mindestens 1.000 m<sup>2</sup> Gesamtverkaufsfläche bis zu einer maximalen Gesamtkauflfläche von 2.000 m<sup>2</sup> mit nahverorteten Kernsortimenten gemäß Siegelkarte. Flächen für Beratungsleistungen, Schulungen sowie Verwaltungs- und Büromutzung mit einer maximalen Nutzfläche von 2.000 m<sup>2</sup> und Wohnen

Grenze des räumlichen Geltungsbereiches des Vorhaben- und Erschließungsplanes

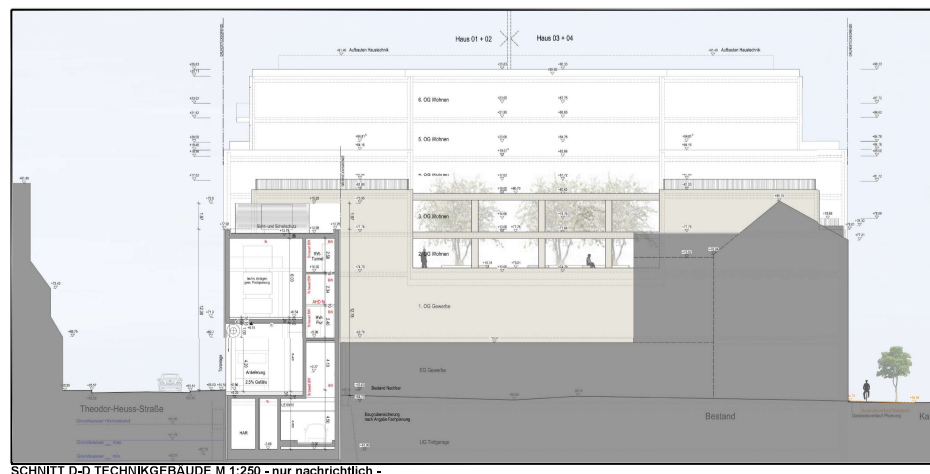
Bebauung

Dachterrasse

Der Vorhaben- und Erschließungsplan als Bestandteil des vorhabenbezogenen Bebauungsplans wird hiermit als Urkopie ausgestellt.

Siegung, den .....

Bürgermeister  
(Stefan Rossmann)





# KREISSTADT SIEGBURG

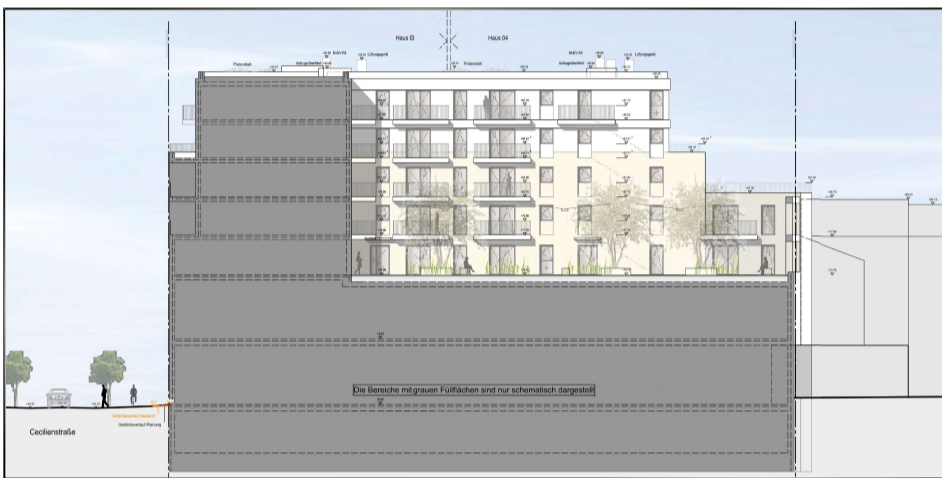
## VORHABEN- UND

## ERSCHLIESSUNGSPLAN

### ZUM VORHABENBEZOGENEN BEBAUUNGSPLAN NR. 49



SCHNITT C-C M 1:250 - nur nachrichtlich -



SCHNITT A-A M 1:250 - nur nachrichtlich -



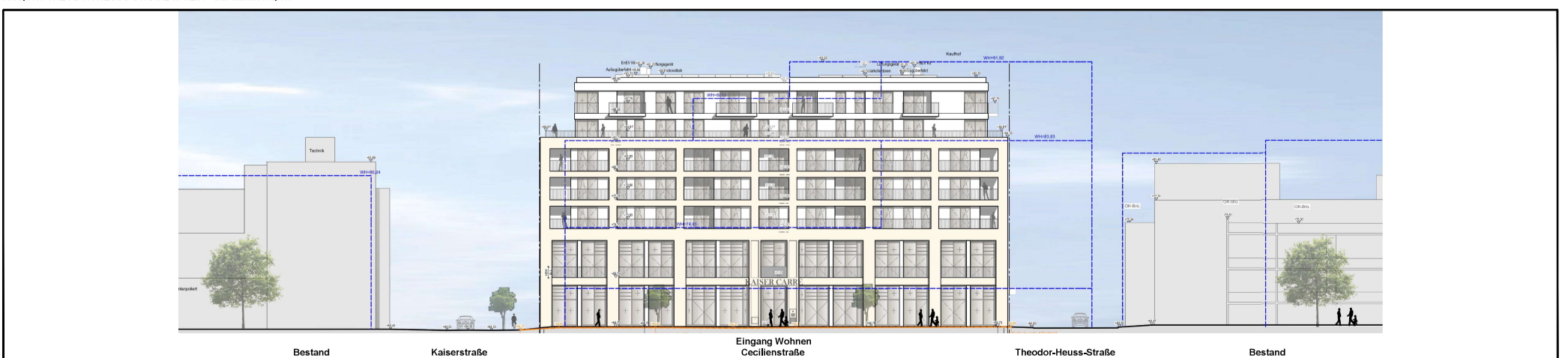
SCHNITT B-B M 1:250 - nur nachrichtlich -



ÜBERSICHT ANSICHTEN SCHNITTE M 1:500 - nur nachrichtlich -



ANSICHT THEODOR-HEUSS-STRAßE M 1:250 - nur nachrichtlich -



ANSICHT CECILIENSTRAßE M 1:250 - nur nachrichtlich -

Der Vorhaben- und Erschließungsplan als Bestandteil des vorhabenbezogenen Bebauungsplanes wird hiermit als Urkopie ausgestellt.  
Siegelung, Ort: .....  
Bürgermeister  
(Stefan Rosenmann)

**VORHABEN- UND ERSCHLIESSUNGSPLAN  
ZUM VORHABENBEZOGENEN  
BEBAUUNGSPLAN NR. 49  
Blatt 3 (3)**