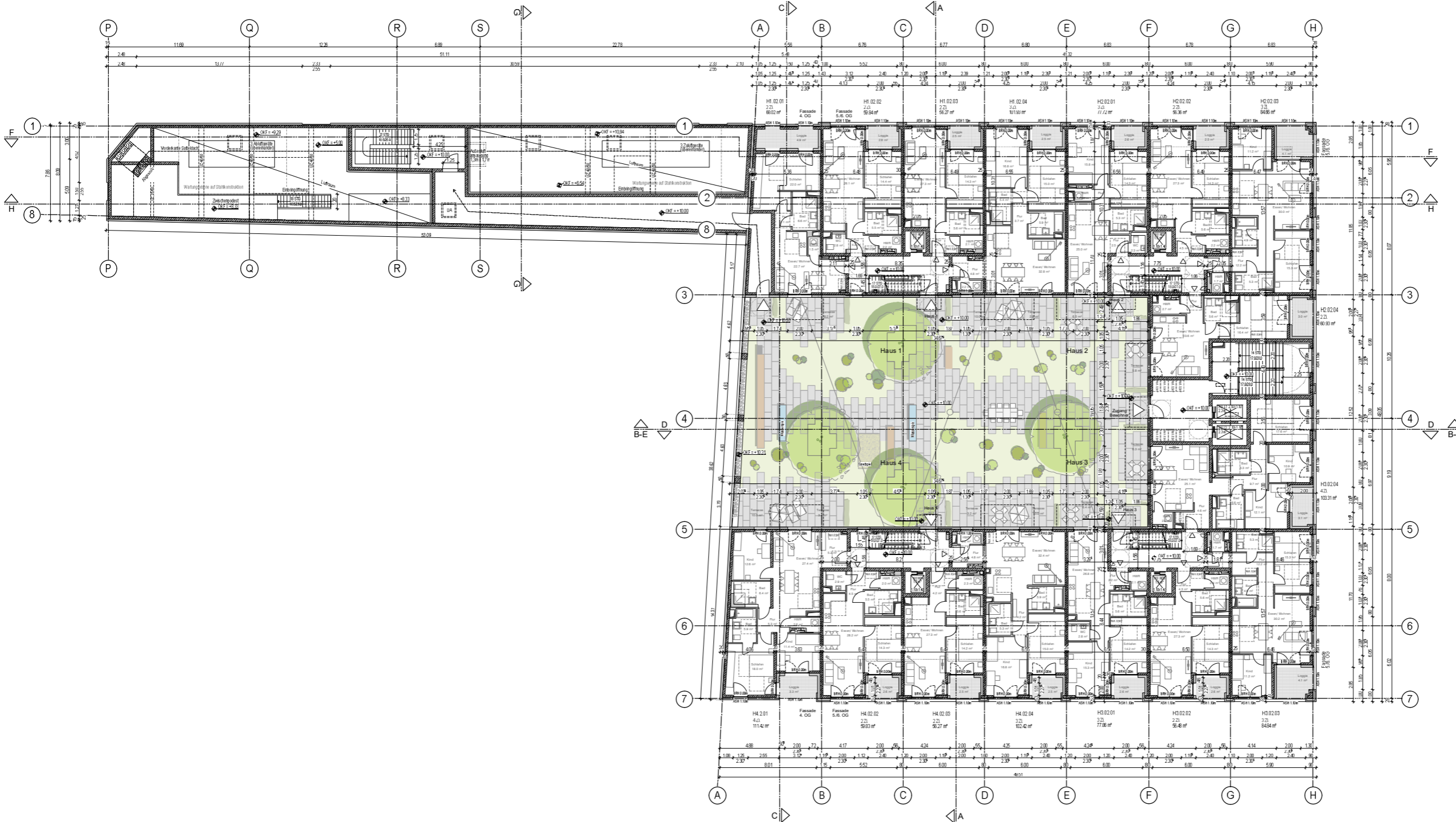


Begrünungskonzept Innenhof



Anlage 5

LEGENDE

	BRH	VON OKFFB BIS OK ROHRBRÜSTUNG
	ASH	ABSTURZSICHERUNGSHÖHE
	BK	BRIEFKÄSTEN
		TÜRHOHE VON OKFFB BIS UK STURZ
		DECKENDURCHBRUCH
		VERDECKTES BAUTEIL
		AUFGEHENDES BAUTEIL
		Grundstücksgrenze

Barrierefreiheit nach DIN 18040 (Fassung Oktober 2010)
 Mindeststufen von Bewegungsfächern:

- 1,50m x 1,50m vor Hauseingangstüren (gem. 4.3.2 DIN 18040-2)
- 1,20m x 1,20m vor Sanitärprojekten (gem. 5.5.2 DIN 18040-2)
- 1,20m x 1,20m entlang einer Längsseite eines Bettes (≥20m an der anderen)
- 1,20m x 1,20m vor Kücheneinrichtungen (gem. 5.4 DIN 18040-2)

Geltungsbereich B-Plan 49

Die textlichen Festsetzungen des vorhabenbezogenen Bebauungsplans Nr. 49 sind einzuhalten.
 Der Bebauungsplan ist noch nicht rechtskräftig - voraussichtliches Planungsrecht Ende 2020.

Randschutzmaßnahmen nach Brandschutzkonzept Henkeker Zillinger, Beratende Ingenieur PartG mbB

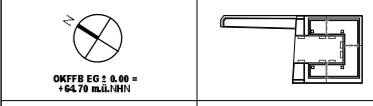
- h1 NICHT BRUNNENBALE BAUTEILE
- h2 FEUERHEBEND (F20-60)
- h3 FEUERHEBEND (F30-60) + A
- h3.1 FEUERHEBEND (BRH 30)
- h4 HOCHFEUERHEBEND (F60-AB) + M
- h5 FEUERHEB STANDIG (F60-AB)
- h6 FEUERHEB STANDIG (F60-AB) + M
- BRH SAUBER BRANDWAND
- BRH.1 BRANDWAND
- BRH.2 BRANDWAND
- BRH.3 BRANDWAND
- BRH.4 BRANDWAND
- BRH.5 BRANDWAND
- BRH.6 BRANDWAND
- BRH.7 BRANDWAND
- BRH.8 BRANDWAND
- BRH.9 BRANDWAND
- BRH.10 BRANDWAND
- BRH.11 BRANDWAND
- BRH.12 BRANDWAND
- BRH.13 BRANDWAND
- BRH.14 BRANDWAND
- BRH.15 BRANDWAND
- BRH.16 BRANDWAND
- BRH.17 BRANDWAND
- BRH.18 BRANDWAND
- BRH.19 BRANDWAND
- BRH.20 BRANDWAND
- BRH.21 BRANDWAND
- BRH.22 BRANDWAND
- BRH.23 BRANDWAND
- BRH.24 BRANDWAND
- BRH.25 BRANDWAND
- BRH.26 BRANDWAND
- BRH.27 BRANDWAND
- BRH.28 BRANDWAND
- BRH.29 BRANDWAND
- BRH.30 BRANDWAND
- BRH.31 BRANDWAND
- BRH.32 BRANDWAND
- BRH.33 BRANDWAND
- BRH.34 BRANDWAND
- BRH.35 BRANDWAND
- BRH.36 BRANDWAND
- BRH.37 BRANDWAND
- BRH.38 BRANDWAND
- BRH.39 BRANDWAND
- BRH.40 BRANDWAND
- BRH.41 BRANDWAND
- BRH.42 BRANDWAND
- BRH.43 BRANDWAND
- BRH.44 BRANDWAND
- BRH.45 BRANDWAND
- BRH.46 BRANDWAND
- BRH.47 BRANDWAND
- BRH.48 BRANDWAND
- BRH.49 BRANDWAND
- BRH.50 BRANDWAND
- BRH.51 BRANDWAND
- BRH.52 BRANDWAND
- BRH.53 BRANDWAND
- BRH.54 BRANDWAND
- BRH.55 BRANDWAND
- BRH.56 BRANDWAND
- BRH.57 BRANDWAND
- BRH.58 BRANDWAND
- BRH.59 BRANDWAND
- BRH.60 BRANDWAND
- BRH.61 BRANDWAND
- BRH.62 BRANDWAND
- BRH.63 BRANDWAND
- BRH.64 BRANDWAND
- BRH.65 BRANDWAND
- BRH.66 BRANDWAND
- BRH.67 BRANDWAND
- BRH.68 BRANDWAND
- BRH.69 BRANDWAND
- BRH.70 BRANDWAND
- BRH.71 BRANDWAND
- BRH.72 BRANDWAND
- BRH.73 BRANDWAND
- BRH.74 BRANDWAND
- BRH.75 BRANDWAND
- BRH.76 BRANDWAND
- BRH.77 BRANDWAND
- BRH.78 BRANDWAND
- BRH.79 BRANDWAND
- BRH.80 BRANDWAND
- BRH.81 BRANDWAND
- BRH.82 BRANDWAND
- BRH.83 BRANDWAND
- BRH.84 BRANDWAND
- BRH.85 BRANDWAND
- BRH.86 BRANDWAND
- BRH.87 BRANDWAND
- BRH.88 BRANDWAND
- BRH.89 BRANDWAND
- BRH.90 BRANDWAND
- BRH.91 BRANDWAND
- BRH.92 BRANDWAND
- BRH.93 BRANDWAND
- BRH.94 BRANDWAND
- BRH.95 BRANDWAND
- BRH.96 BRANDWAND
- BRH.97 BRANDWAND
- BRH.98 BRANDWAND
- BRH.99 BRANDWAND
- BRH.100 BRANDWAND

PROJEKT	PROJEKT-NE ARCHITEKT 33/18
BAUHER	Kaiser Carré Siegburg
ARCHITEKT	schultearchitekten gmbh
VERZEICHNIS	
INDEX	
ÄNDERUNG	
BEARBEITUNGSDATUM	

Kaiser Carré Siegburg
 Errichtung eines Neubaus als Geschäft- und Wohngebäude mit einer Verkaufsstelle im Erdgeschoss, 6.1. Obergeschoss, Wohnflächen im Erdgeschoss 2. 6. OG, mit einer separaten Technikhausanlage für Mehrfamilien- und einer Tiefgarage für 300 PKW.
 Kaiserstraße 29-37a, Theodor-Heuss-Strasse 6-8a, 53721 Siegburg

PSP Siegburg GmbH
 GbR PARETO GmbH
 Neuenhofer Str. 10
 53067 Köln
 TELEFON 0221 / 399 81 14
 TELEFAX 0221 / 399 81 44

schultearchitekten gmbh
 ALTENGRABENGRASCHEN 5-7
 53111 Siegburg
 TELEFON 0221 / 94 89 43 0
 TELEFAX 0221 / 94 89 43 4



ANTRAGSTITEL: Grundriss 2. Obergeschoss

PROJEKTNAME	Grundriss 2. Obergeschoss	PROJEKTNUMMER	1100
BAUSEITEN	1100	PROJEKTLEITER	
DATUM	2020-10-14	PROJEKTLEITER	
ZUSTAND	01	PROJEKTLEITER	
BLATTGRÖÖE	A4 (1:100)	PROJEKTLEITER	
PROJEKTLEITER		PROJEKTLEITER	

GENEHMIGUNGSPLANUNG
 KCS/ARC/x/4/x/or/02/004/v/01