



KREISSTADT SIEGBURG

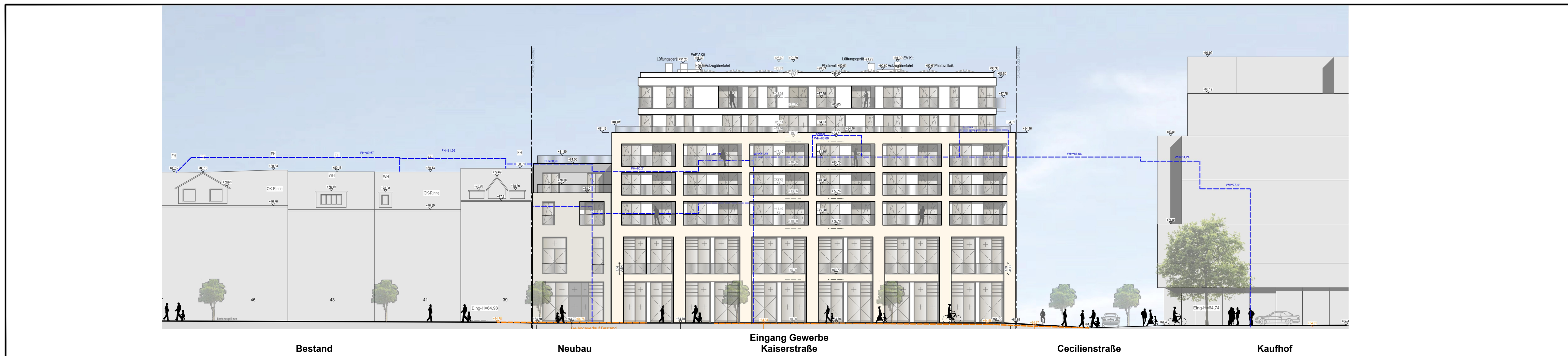
VORHABEN- UND

ERSCHLIESSUNGSPLAN

ZUM VORHABENBEZOGENEN BEBAUUNGSPLAN NR. 49



STÄDTBAULICHER ENTWURF M 1:250



ANSICHT KAISERSTRASSE M 1:250 - nur nachrichtlich -

ZEICHEN DER PLANGRUNDLAGE

Kaiser Carre
 großflächige und nicht großflächige Einzelhandelsbetriebe mit mindestens 1.900 m² Gesamtverkaufsfläche bis zu einer maximalen Gesamtverkaufsfläche von 2.900 m² mit nahversorgungs- und zentralrelevanten Kernsortimenten gemäß Siegburger Liste. Flächen für Beratungsleistungen, Schulungen sowie Verwaltungs- und Büromutzung mit einer maximalen Nutzfläche von 2.000 m² und Wohnen

Grenze des räumlichen Geltungsbereiches des Vorhaben- und Erschließungsplanes



Bebauung



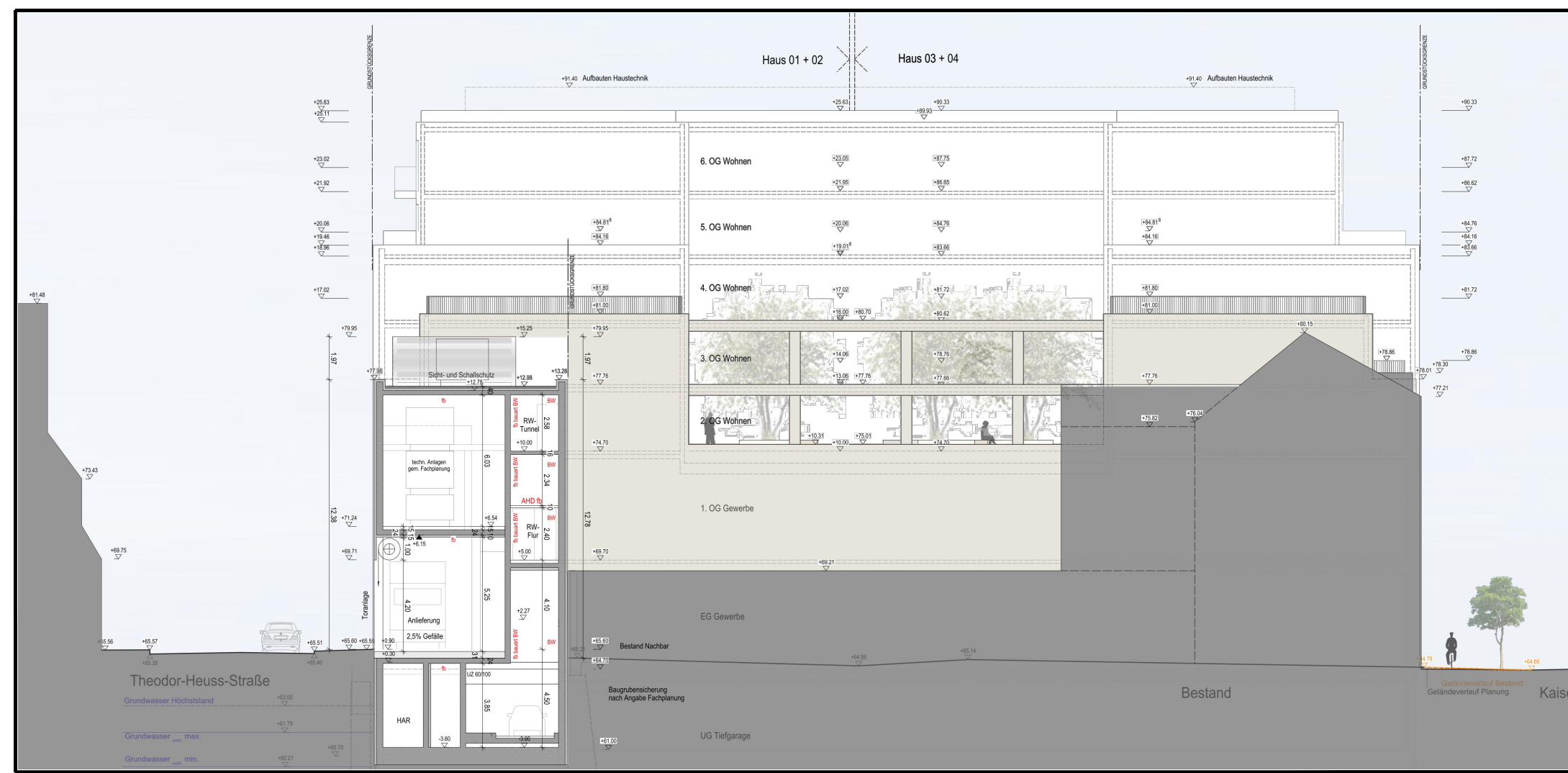
Dachterrasse

Änderungen nach erneuter Offenlage sind rot dargestellt.

Der Vorhaben- und Erschließungsplan als Bestandteil des vorhabenbezogenen Bebauungsplanes wird hiermit als Urkundstypus aufgeführt.

Siegburg, den

Bürgermeister
(Sören Rosemann)



SCHNITT D-D TECHNIKGEBAUDE M 1:250 - nur nachrichtlich -

Erläuterungsplan Änderungen nach erneuter Offenlage

**VORHABEN- UND ERSCHLIESSUNGSPLAN
 ZUM VORHABENBEZOGENEN
 BEBAUUNGSPLAN NR. 49
 Blatt 2 (3)**