



KREISSTADT SIEGBURG

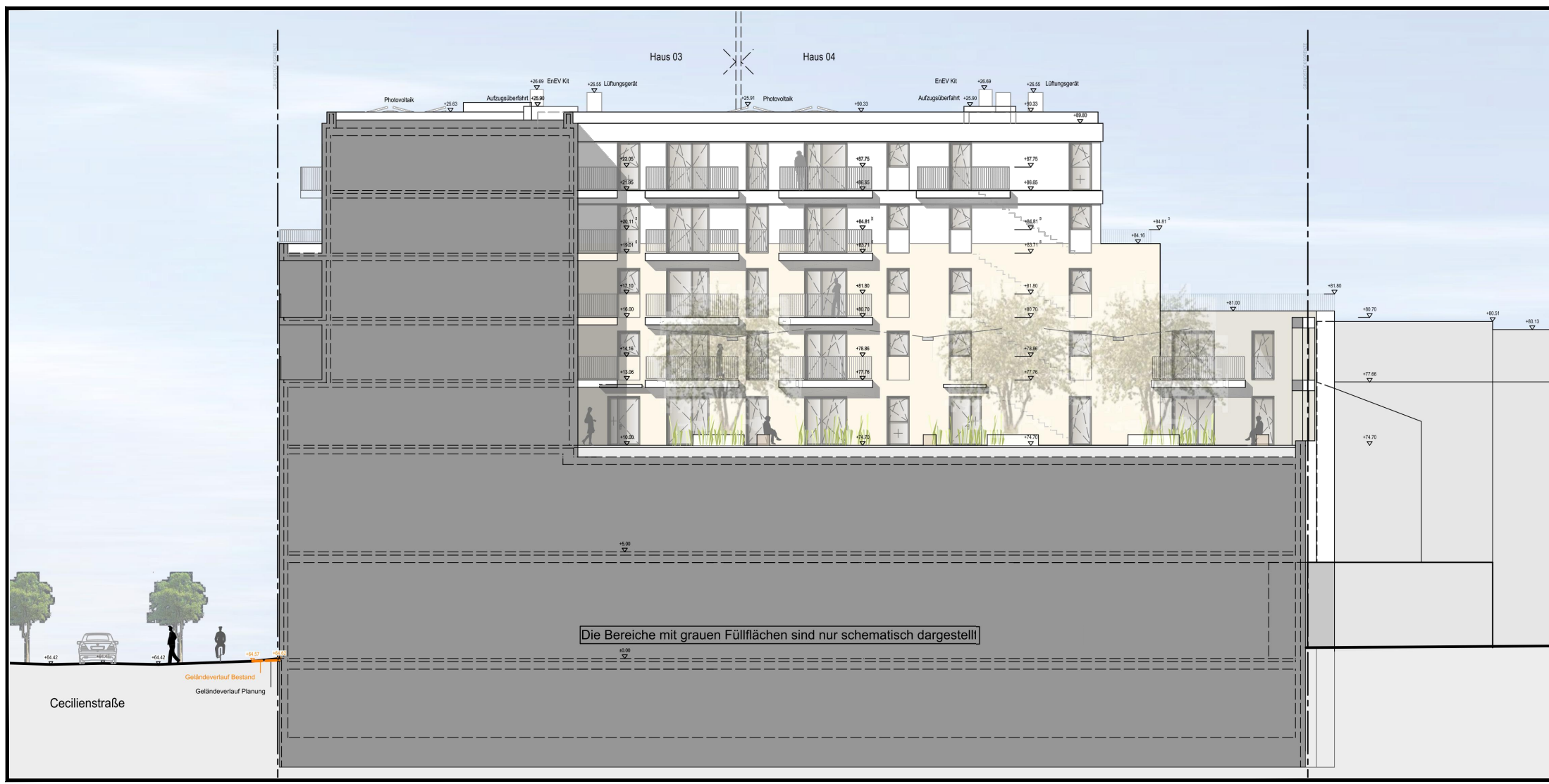
VORHABEN- UND

ERSCHLIESSUNGSPLAN

ZUM VORHABENBEZOGENEN BEBAUUNGSPLAN NR. 49



SCHNITT C-C M 1:250 - nur nachrichtlich -



SCHNITT A-A M 1:250 - nur nachrichtlich -



SCHNITT B-B M 1:250 - nur nachrichtlich -



ÜBERSICHT ANSICHTEN SCHNITTE M 1:500 - nur nachrichtlich -



ANSICHT THEODOR-HEUSS-STRASSE M 1:250 - nur nachrichtlich -



ANSICHT CECILIENSTRASSE M 1:250 - nur nachrichtlich -

Der Vorhaben- und Erschließungsplan als Bestandteil des vorhabenbezogenen Bebauungsplanes wird hiermit als Urkundstypus ausfertigt.
Siegburg, den
Bürgermeister
(Stefan Rosenmann)

VORHABEN- UND ERSCHLIESSUNGSPLAN
ZUM VORHABENBEZOGENEN
BEBAUUNGSPLAN NR. 49
Blatt 3 (3)