

BildungsCampus Neuenhof

Agenda

1. **BildungsCampus Neuenhof**
2. **Maßnahmen**
3. **Vorplanung Schulen**
4. **Vorplanung Mensa**
5. **Vorplanung Sporthalle**
6. **Vorplanung Theaterschatz**
7. **3D Modell**



BildungsCampus Neuenhof

Leitidee

Leitidee



Wir schaffen...

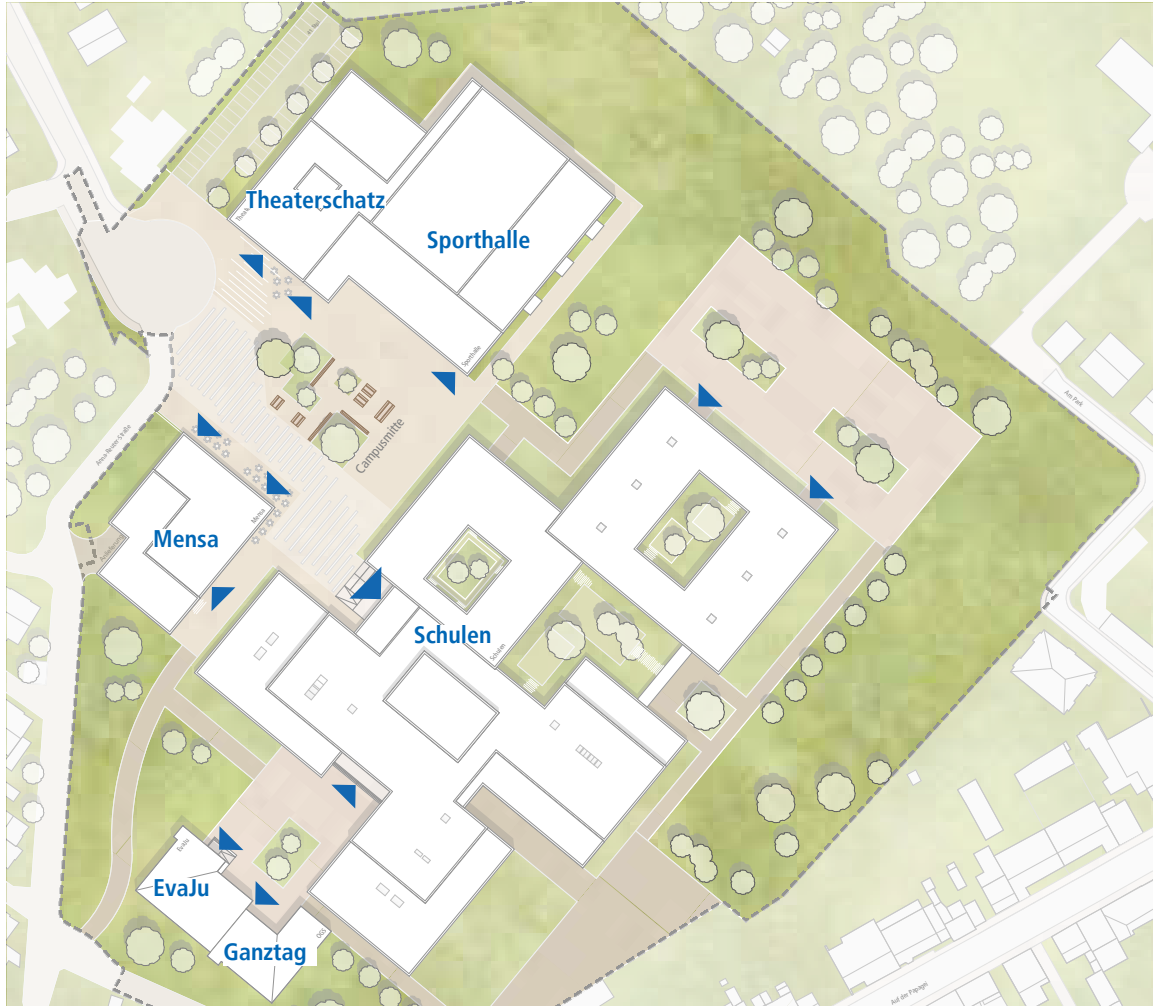
- eine neue Identität des Bildungscampus
- eine Ensemblewirkung aller vier Institutionen
- den Geist des Bestands aufnehmen, weiterdenken und weiterbauen
- mit neuen Akzenten den Bildungscampus zukünftig machen

Leitidee



- eine Weiterentwicklung vom Schulzentrum zum Bildungscampus
- eine Differenzierung nach Schultypen, Freizeitbereichen und Veranstaltungsorten
- die Erfüllung neuer pädagogischer Konzepte
- die Widerspiegelung der Nutzervielfalt und des multiprofessionellen Teams

Leitidee



**Identität stiften -
Gemeinschaft leben**

Der BildungsCampus als erlebbares
Gesamtensemble

2 Maßnahmen

Maßnahmen Allgemein

Maßnahmen Allgemein



- **Erweiterung Schule**
- umfassende Sanierung des Bestandes von 1973
- Umstrukturierung und Systematisierung des Bestandes von 1997/2008
- **Neubau Mensa**
- Sanierung Sporthalle
- Sanierung mit Erweiterung für den Theaterschatz
- Schaffung einer Campusmitte
- Aufwertung des Forums zur zentralen Mitte

Maßnahmen Allgemein



- Erweiterung Schule
- **umfassende Sanierung des Bestandes von 1973**
- Umstrukturierung und Systematisierung des Bestandes von 1997/2008
- Neubau Mensa
- Sanierung Sporthalle
- Sanierung mit Erweiterung für den Theaterschatz
- Schaffung einer Campusmitte
- Aufwertung des Forums zur zentralen Mitte

Maßnahmen Allgemein



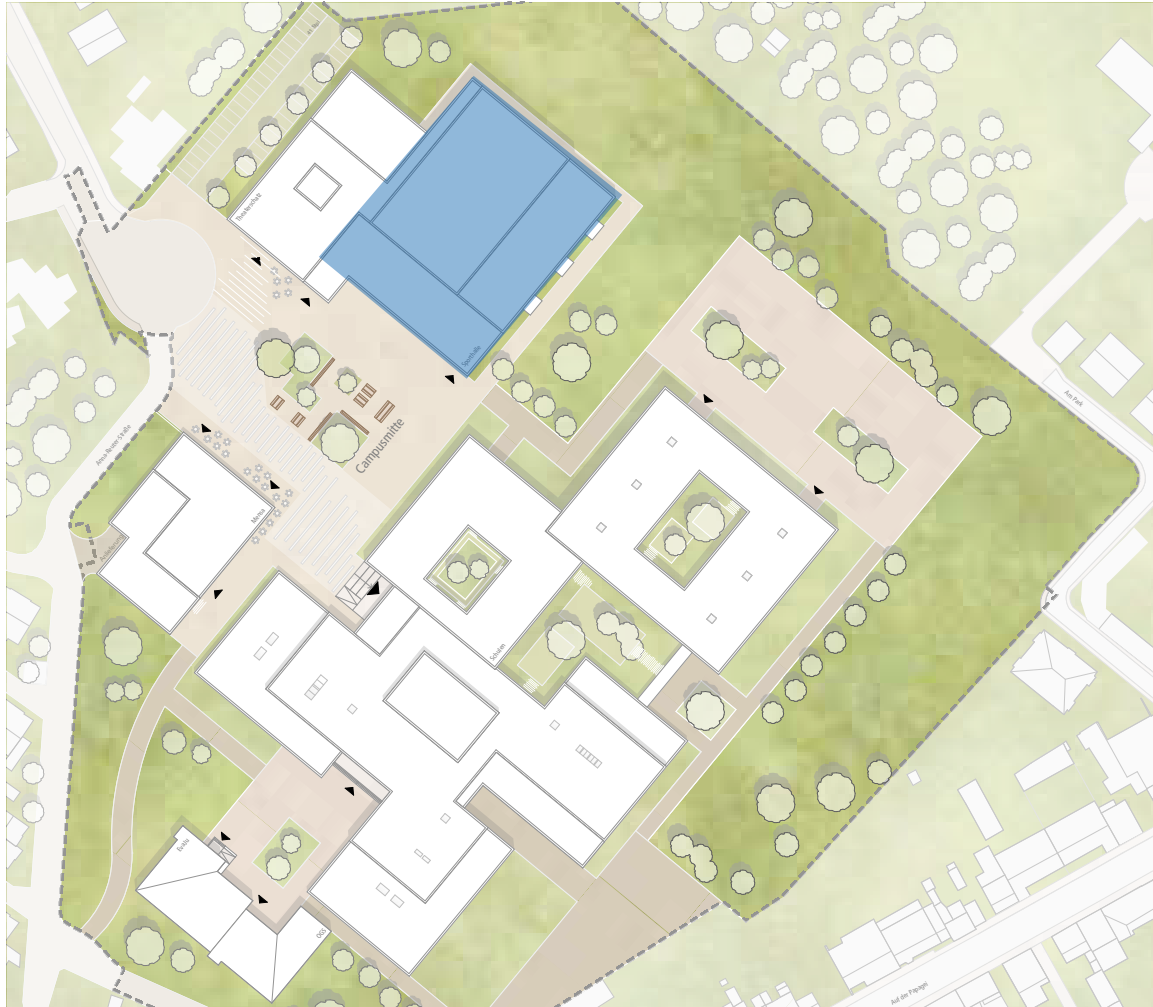
- Erweiterung Schule
- umfassende Sanierung des Bestandes von 1973
- **Umstrukturierung und Systematisierung des Bestandes von 1997/2008**
- Neubau Mensa
- Sanierung Sporthalle
- Sanierung mit Erweiterung für den Theaterschatz
- Schaffung einer Campusmitte
- Aufwertung des Forums zur zentralen Mitte

Maßnahmen Allgemein



- Erweiterung Schule
- umfassende Sanierung des Bestandes von 1973
- Umstrukturierung und Systematisierung des Bestandes von 1997/2008
- **Neubau Mensa**
- Sanierung Sporthalle
- Sanierung mit Erweiterung für den Theaterschatz
- Schaffung einer Campusmitte
- Aufwertung des Forums zur zentralen Mitte

Maßnahmen Allgemein



- Erweiterung Schule
- umfassende Sanierung des Bestandes von 1973
- Umstrukturierung und Systematisierung des Bestandes von 1997/2008
- Neubau Mensa
- **Sanierung Sporthalle**
- Sanierung mit Erweiterung für den Theaterschatz
- Schaffung einer Campusmitte
- Aufwertung des Forums zur zentralen Mitte

Maßnahmen Allgemein



- Erweiterung Schule
- umfassende Sanierung des Bestandes von 1973
- Umstrukturierung und Systematisierung des Bestandes von 1997/2008
- Neubau Mensa
- Sanierung Sporthalle
- **Sanierung mit Erweiterung für den Theaterschatz**
- Schaffung einer Campusmitte
- Aufwertung des Forums zur zentralen Mitte

Maßnahmen Allgemein



- Erweiterung Schule
- umfassende Sanierung des Bestandes von 1973
- Umstrukturierung und Systematisierung des Bestandes von 1997/2008
- Neubau Mensa
- Sanierung Sporthalle
- Sanierung mit Erweiterung für den Theaterschatz
- **Schaffung einer Campusmitte**
- Aufwertung des Forums zur zentralen Mitte

Maßnahmen Allgemein



- Erweiterung Schule
- umfassende Sanierung des Bestandes von 1973
- Umstrukturierung und Systematisierung des Bestandes von 1997/2008
- Neubau Mensa
- Sanierung Sporthalle
- Sanierung mit Erweiterung für den Theaterschatz
- Schaffung einer Campusmitte
- **Aufwertung des Forums zur zentralen Mitte**

3

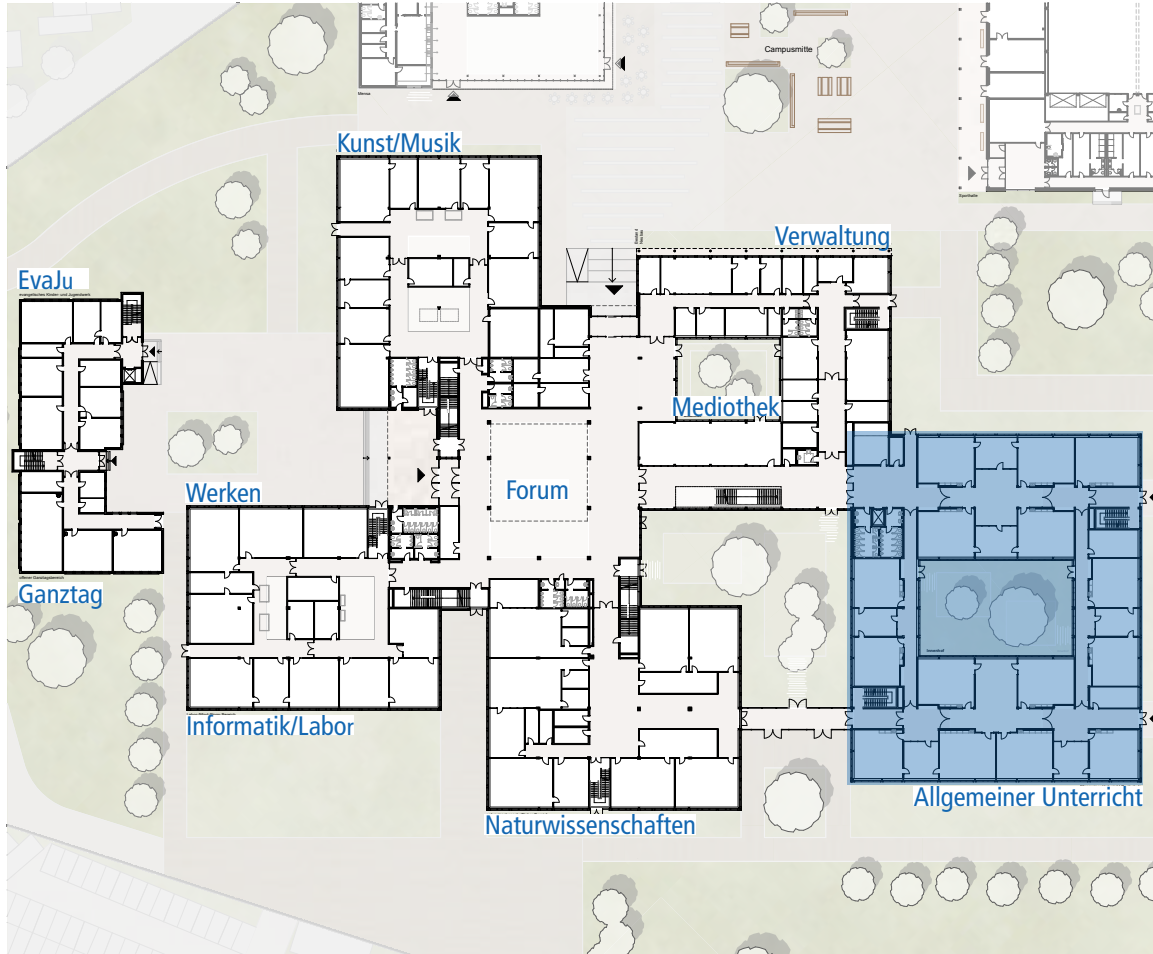
Vorplanung Schulen

Gebäudeorganisation



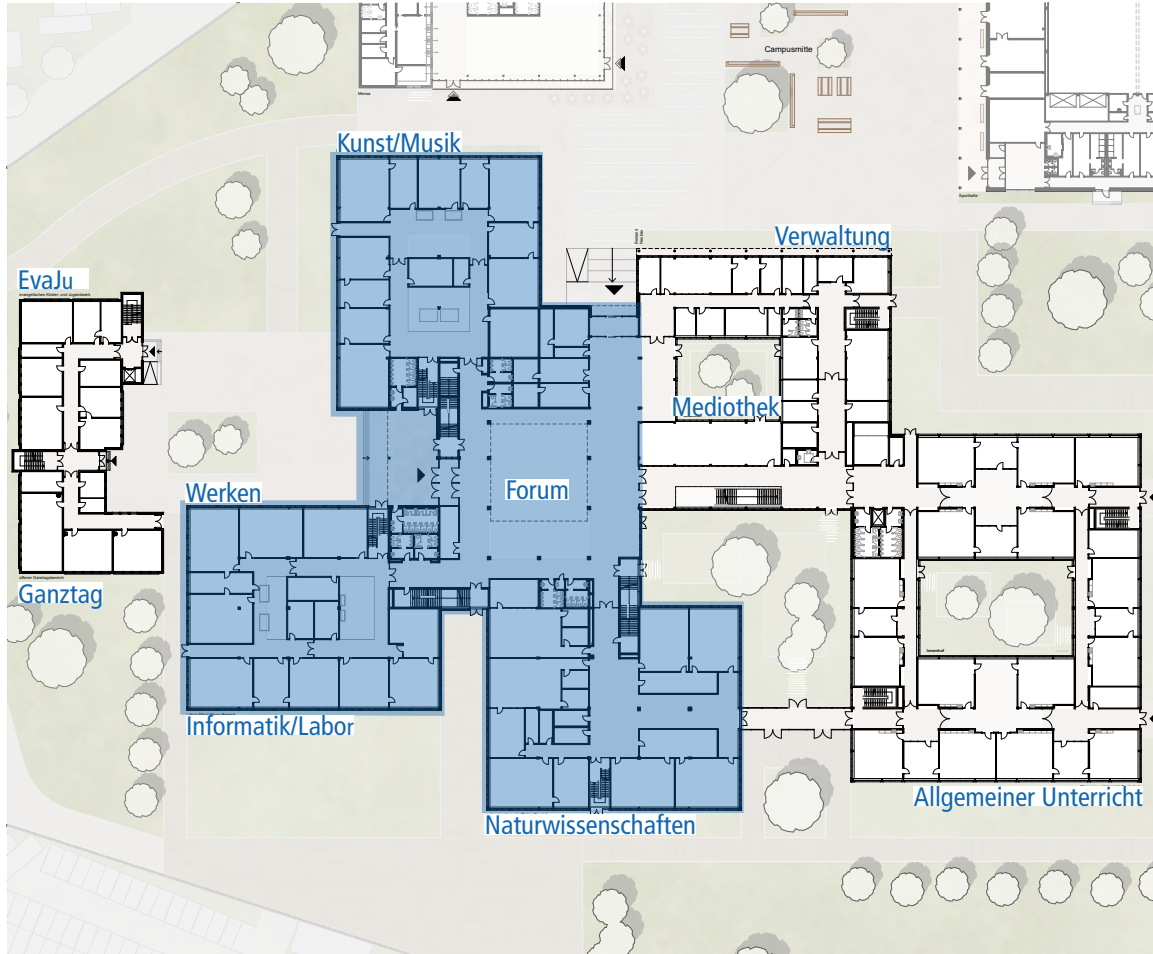
- zentrale Erschließungsachsen zur optimalen Orientierung innerhalb des Gebäudes
- klare Strukturierung der Nutzungen

Gebäudeorganisation



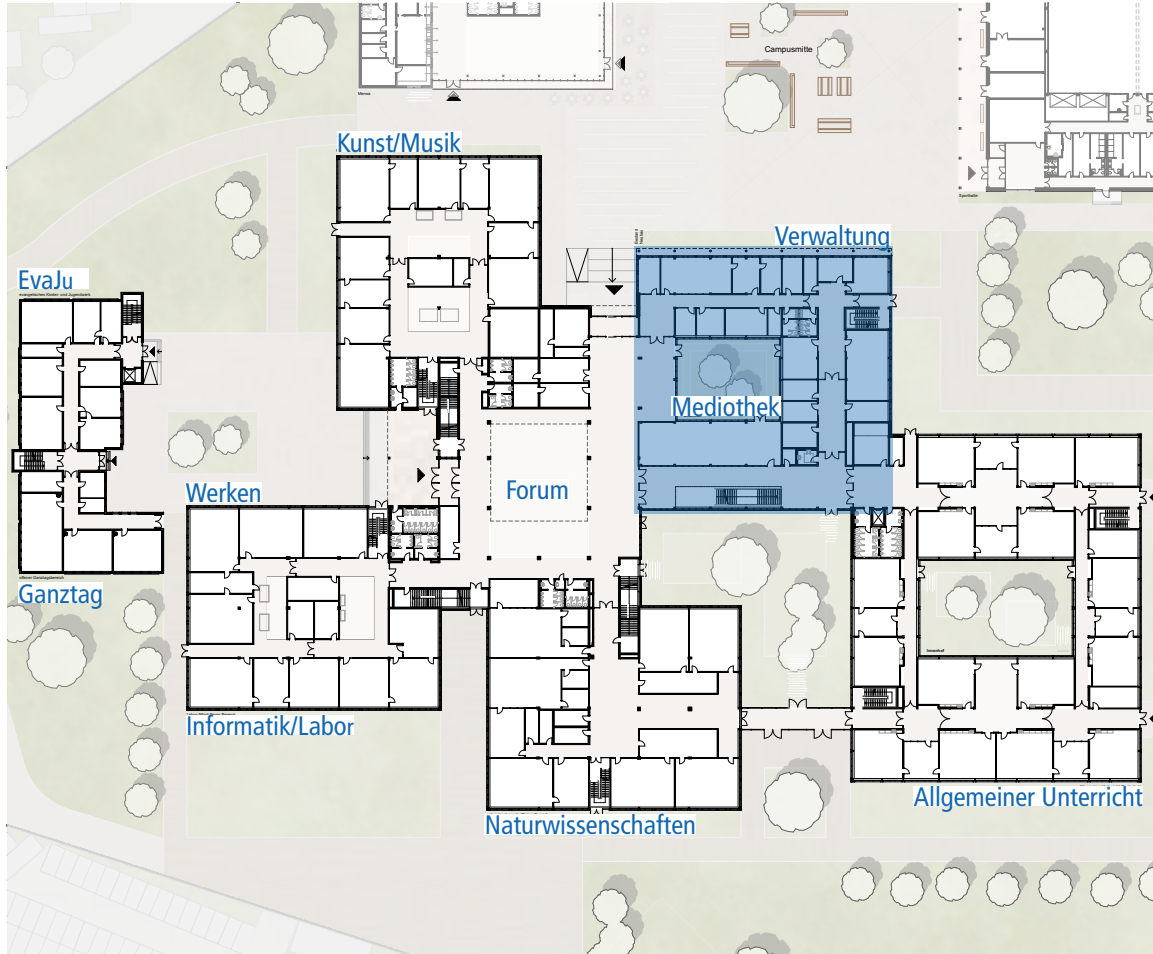
- zentrale Erschließungsachsen zur optimalen Orientierung innerhalb des Gebäudes
- klare Strukturierung der Nutzungen
- alle allgemeinen Unterrichtsräume beider Schulen in einem Gebäudeteil

Gebäudeorganisation



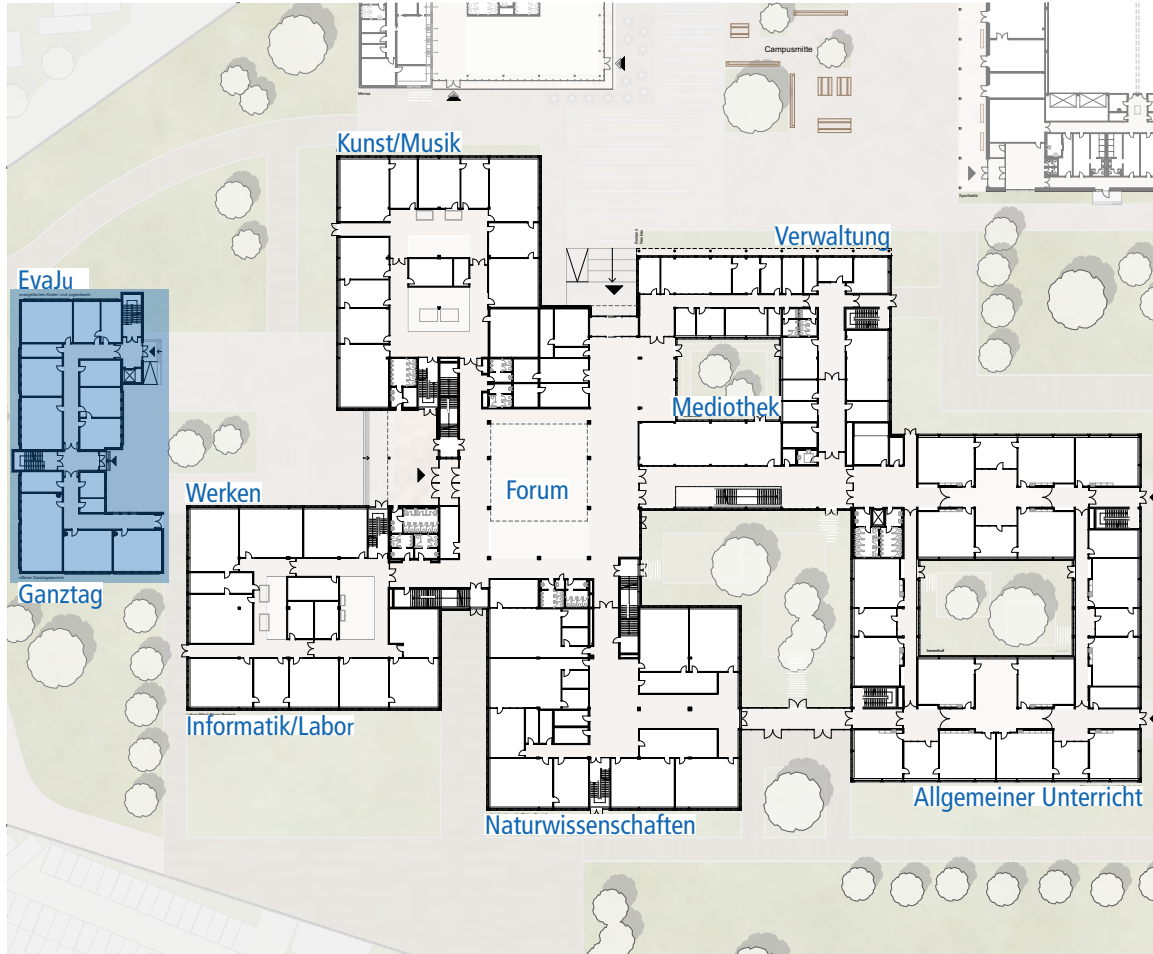
- zentrale Erschließungsachsen zur optimalen Orientierung innerhalb des Gebäudes
- klare Strukturierung der Nutzungen
- alle allgemeinen Unterrichtsräume beider Schulen in einem Gebäudeteil
- schulübergreifende Fachbereiche

Gebäudeorganisation



- zentrale Erschließungsachsen zur optimalen Orientierung innerhalb des Gebäudes
- klare Strukturierung der Nutzungen
- alle allgemeinen Unterrichtsräume beider Schulen in einem Gebäudeteil
- schulübergreifende Fachbereiche
- Verortung der Verwaltungsbereiche beider Schulen in einem Gebäudeteil

Gebäudeorganisation



- zentrale Erschließungsachsen zur optimalen Orientierung innerhalb des Gebäudes
- klare Strukturierung der Nutzungen
- alle allgemeinen Unterrichtsräume beider Schulen in einem Gebäudeteil
- schulübergreifende Fachbereiche
- Verortung der Verwaltungsbereiche beider Schulen in einem Gebäudeteil
- Ganztagsbereich als autonome Einheit

Gebäudeorganisation

Barrierefreie Erschließung



- kraftbetriebene Türanlagen
- Aufzüge zur barrierefreien Erschließung aller Geschosse und Gebäudeteile
- Rampen innerhalb des Gebäudes sowie im Außenraum
- behindertengerechte WC's im Erdgeschoss und 1. Obergeschoss
- Leitsystem nach dem Mehr-Sinne-Prinzip

Planausschnitte

Erdgeschoss

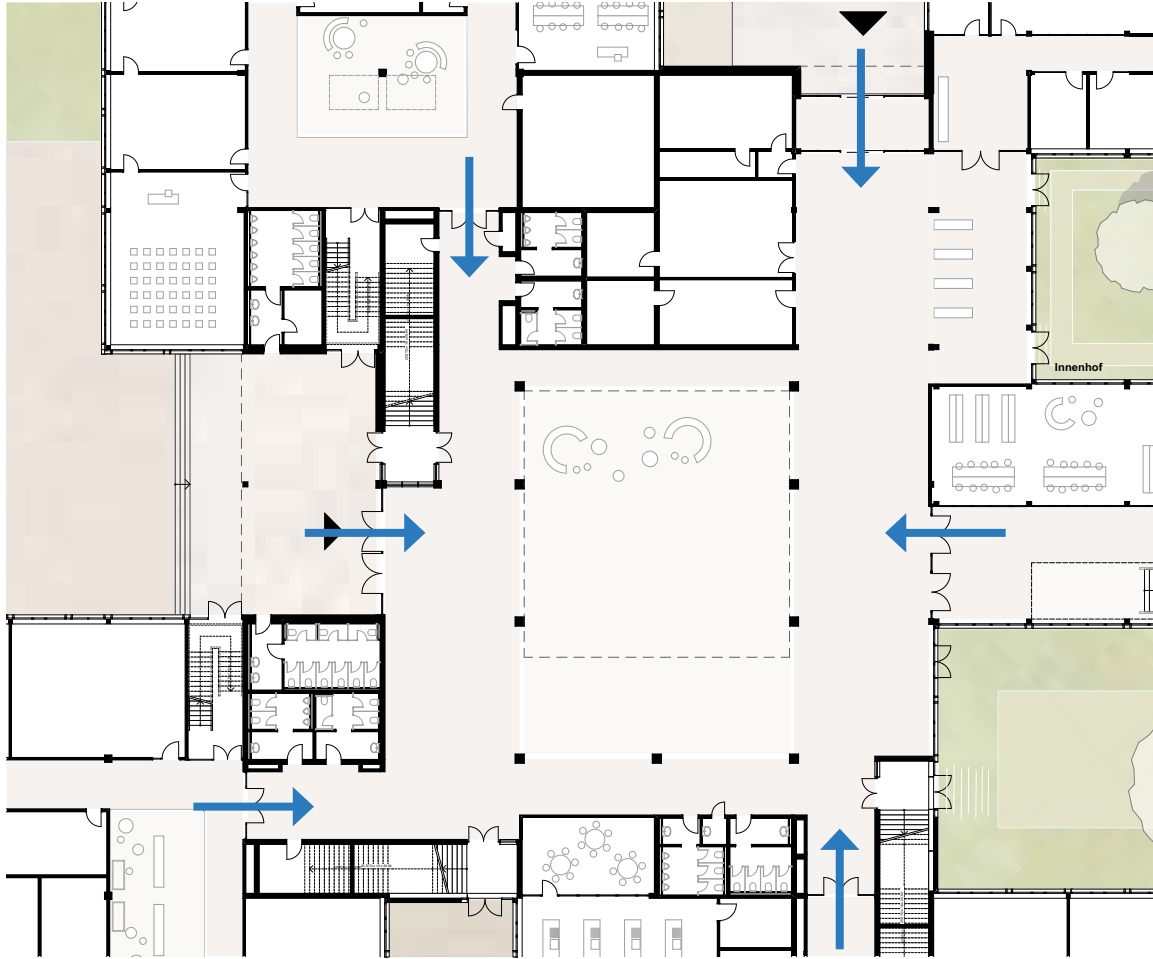
Bauteil F



Das Forum

Planausschnitt Erdgeschoss

Bauteil F



Das Forum

- das „Herzstück“
- alle Wege führen in das Forum
- Begegnungsraum für alle Nutzer
- Verbindung zwischen Bestand und Erweiterung
- Verbindung zwischen allgemeinem Unterricht und Fachklassen
- Veranstaltungsort für die Bürger der Stadt Siegburg (Campus im Quartier)

Planausschnitt Erdgeschoss

Bauteil F



Das Forum

- Herstellung eines Außenraumbezugs zur Verbesserung der Raumqualität

Planausschnitt 1. Obergeschoss

Bauteil F

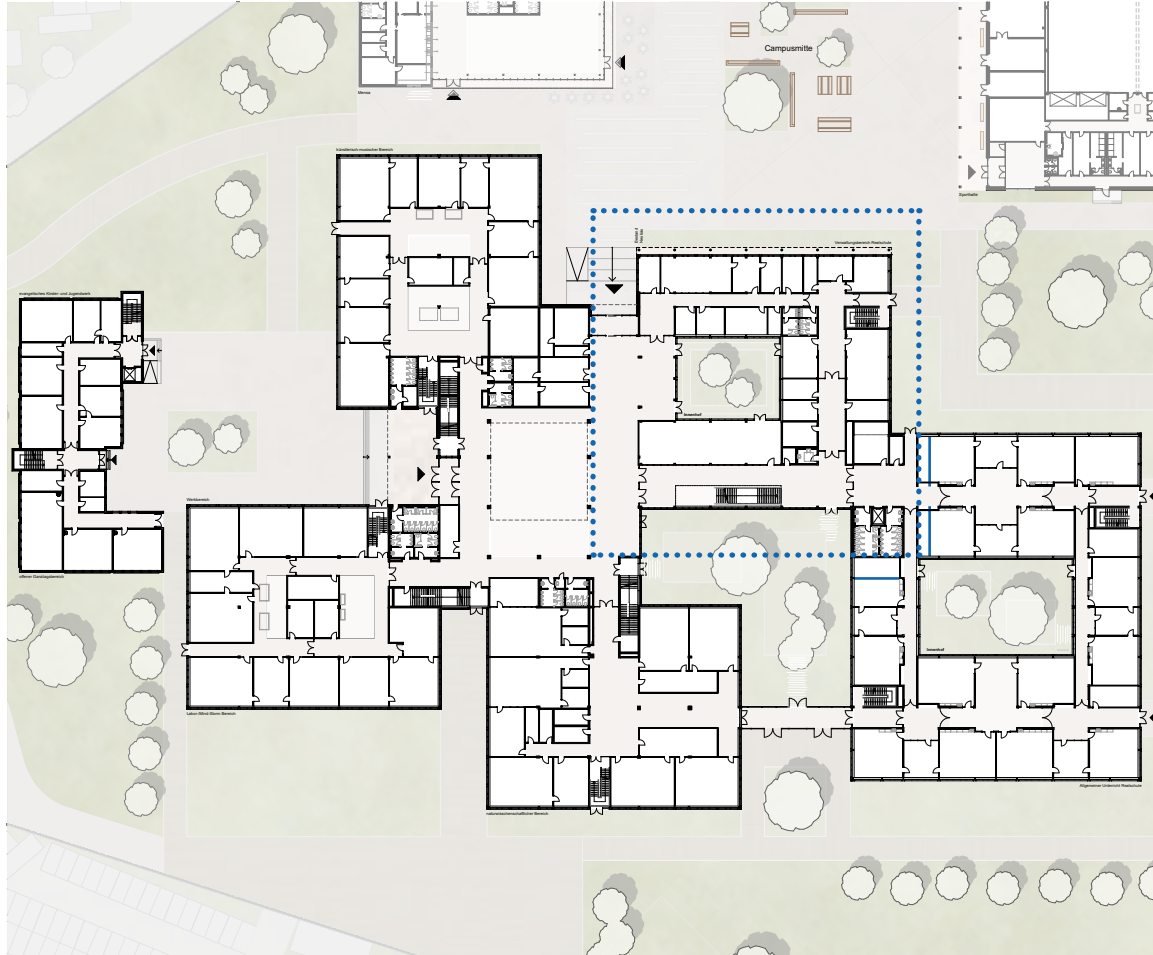


Das Forum/Sekundarstufe II

- großzügiger Aufenthaltsbereich für die SEK II im Zentrum des Forums
- Kursräume der SEK II gruppieren sich um die Galerie

Erdgeschoss

Bauteil V



Verwaltung Realschule

Planausschnitt Erdgeschoss

Bauteil V



Verwaltung Realschule

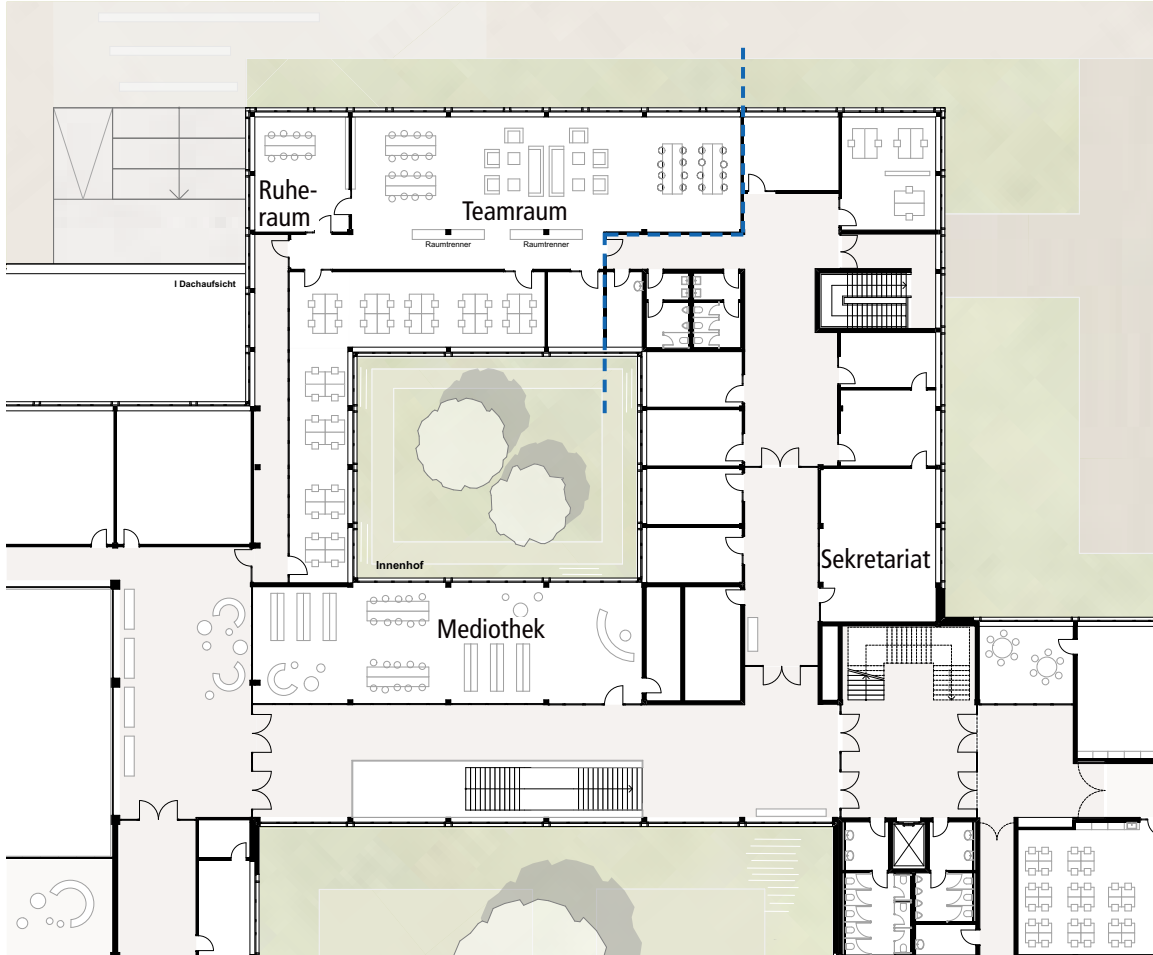
- gute Auffindbarkeit
- Aufteilung in einen öffentlicheren Verwaltungs- und einen ruhigeren Teambereich
- offener Eingangsbereich
- Wartezone vor dem Sekretariat
- Zugang zum Innenhof

Mediothek Realschule

- zentrale Lage im Schulgebäude
- Zugang zum Innenhof

Planausschnitt 1. Obergeschoss

Bauteil V



Verwaltung Gesamtschule

- gute Auffindbarkeit
- Aufteilung in einen öffentlicheren Verwaltungs- und einen ruhigeren Teambereich
- offener Eingangsbereich
- Wartezone vor dem Sekretariat
- offene Teamzone

Mediothek Gesamtschule

- zentrale Lage im Schulgebäude

Erdgeschoss

Bauteil U



Klassenhaus
Allgemeiner Unterricht

Planausschnitt Erdgeschoss

Bauteil U

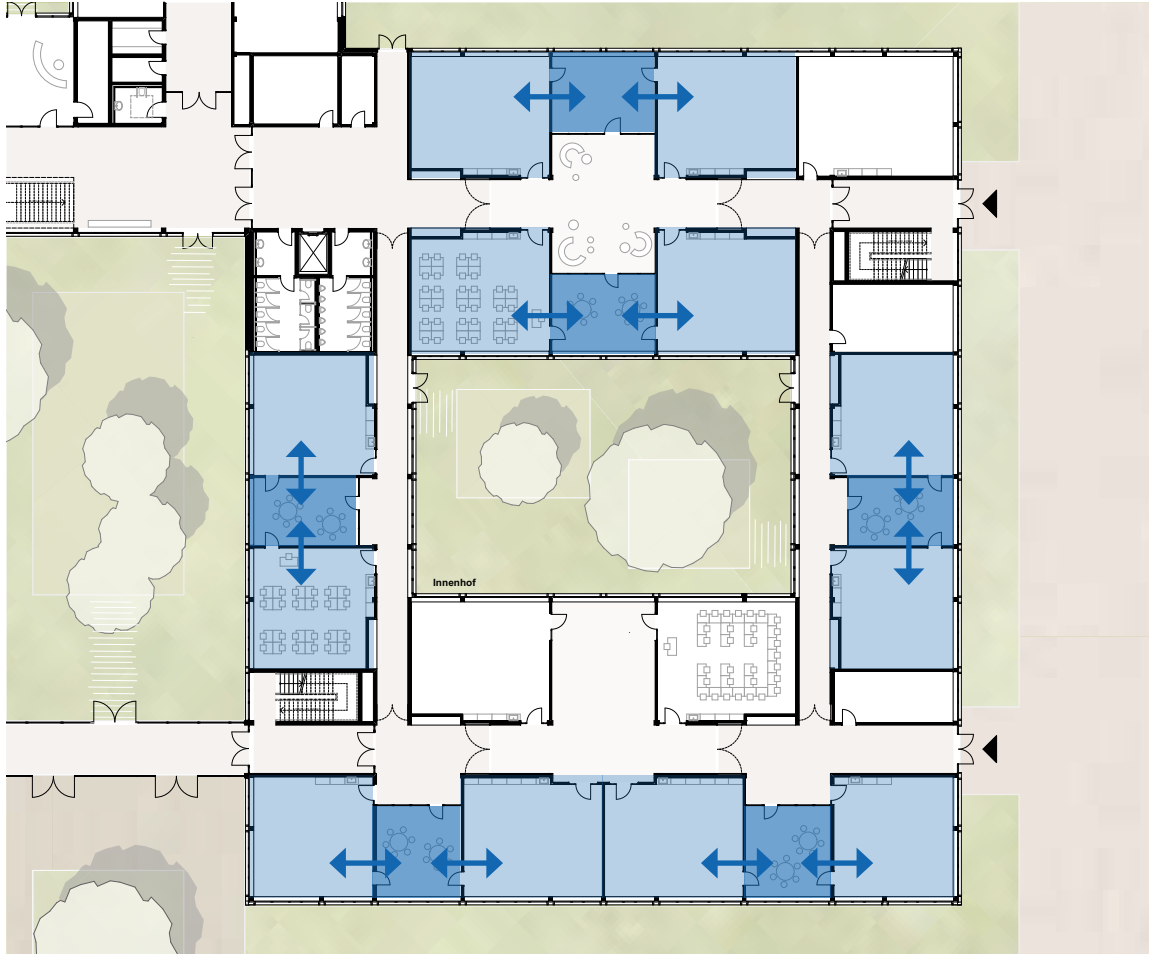


Allgemeiner Unterricht Realschule

- räumliche Nähe zur Verwaltung
- klare Zonierung der Schule
- Verortung aller allgemeiner Unterrichtsräume in einem Baukörper
- Zugang zum Innenhof
- Nachbarschaft zum naturwissenschaftlichen Bereich durch einen Verbindungsgang

Planausschnitt Erdgeschoss

Bauteil U

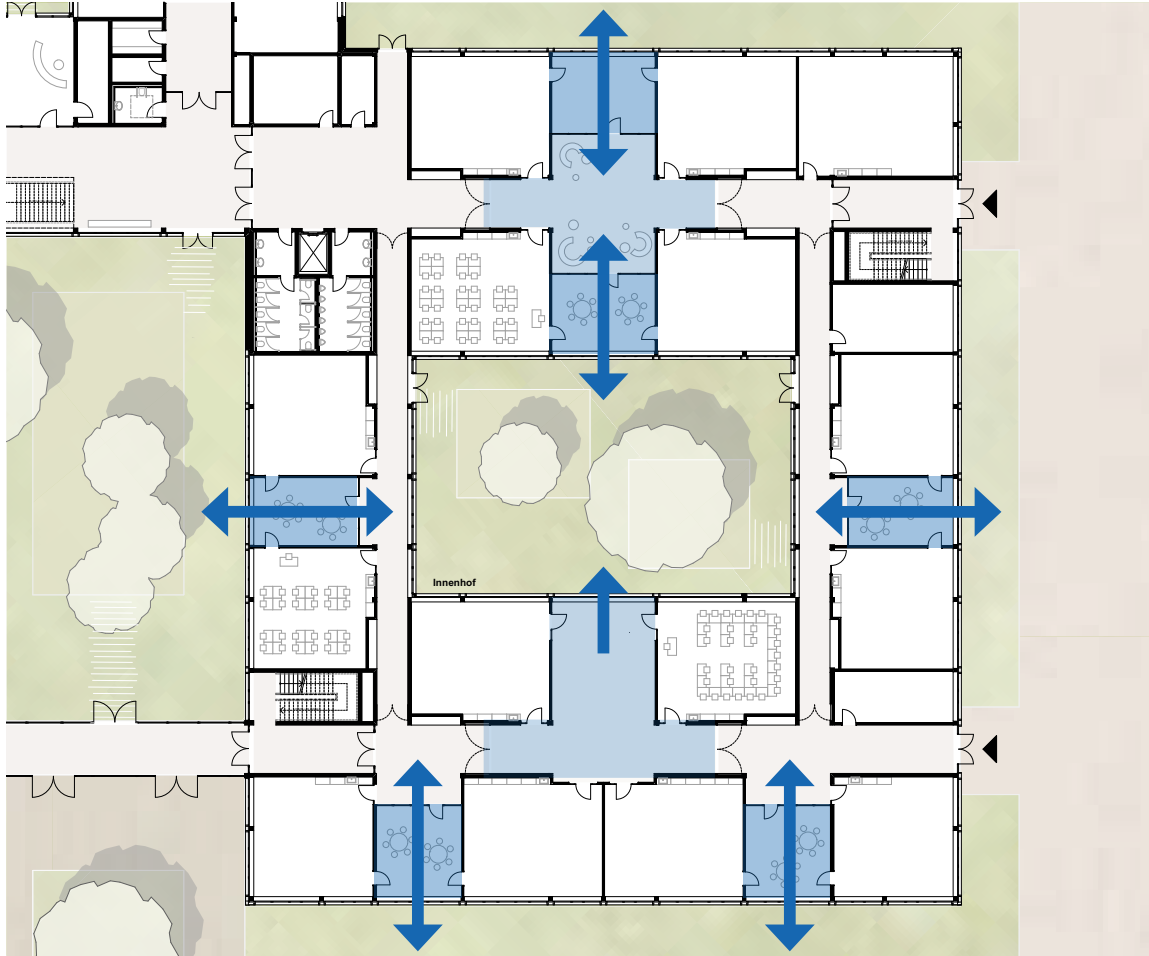


Allgemeiner Unterricht Realschule

- Umsetzung neuer pädagogischer Konzepte
- direkter Bezug zwischen Klassenraum und Differenzierungs-/Gruppenraum

Planausschnitt Erdgeschoss

Bauteil U

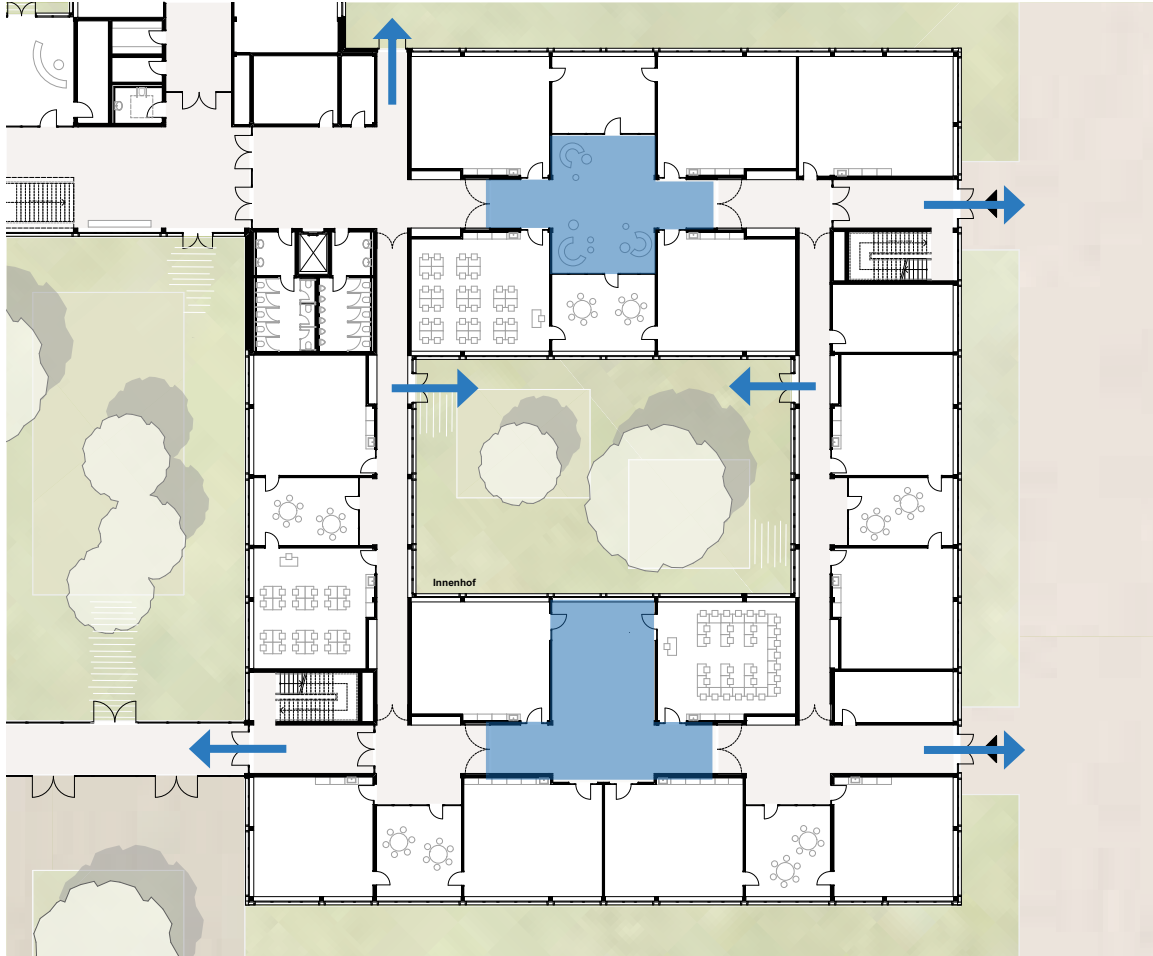


Allgemeiner Unterricht Realschule

- Umsetzung neuer pädagogischer Konzepte
- offene Lernzonen
- transparente Gestaltung der Differenzierungsräume

Planausschnitt Erdgeschoss

Bauteil U



Allgemeiner Unterricht Realschule

- lichtdurchflutete Erschließungsbereiche
- direkter Außenraumbezug

Planausschnitt 1. Obergeschoss

Bauteil U

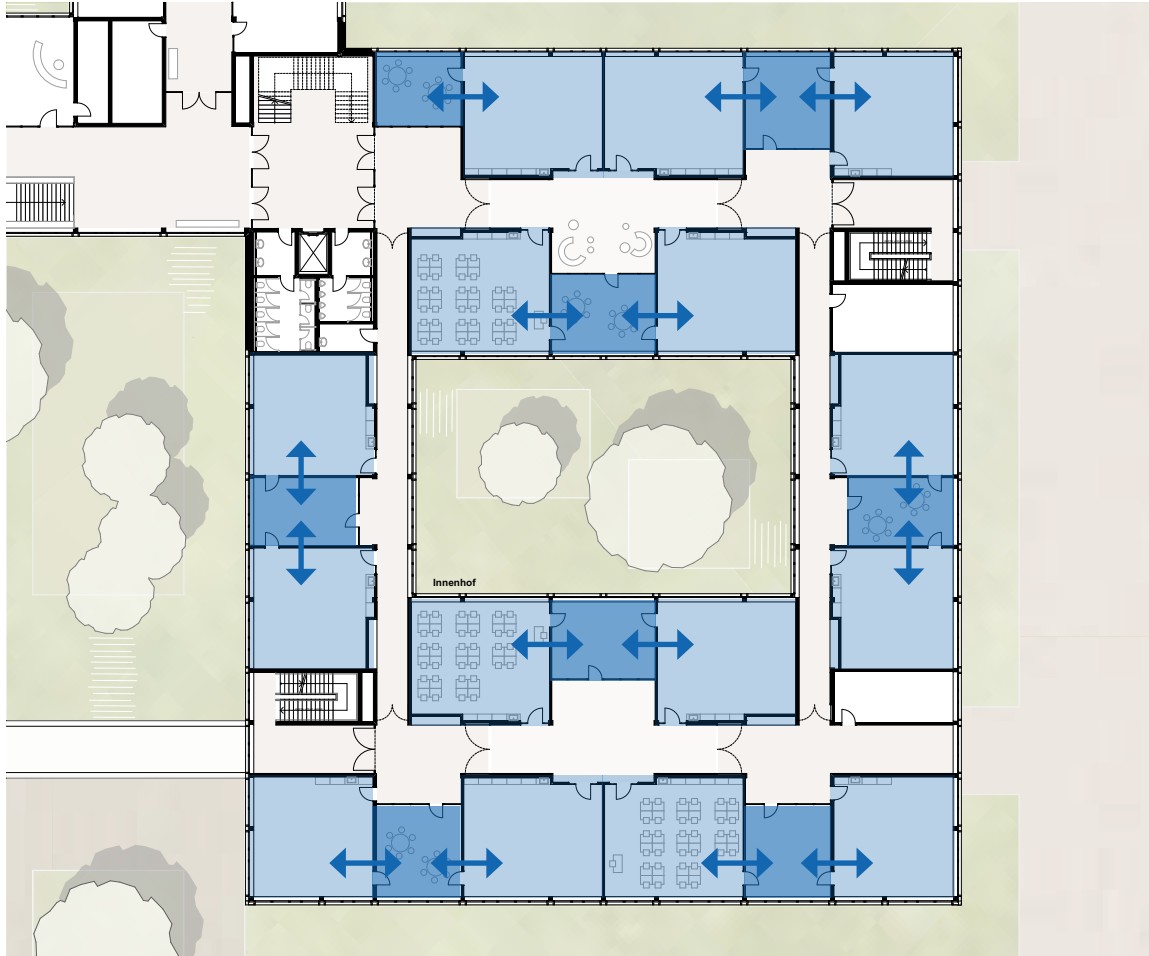


Allgemeiner Unterricht Gesamtschule

- räumliche Nähe zur Verwaltung
- klare Zonierung der Schule über zwei Geschosse

Planausschnitt 1. Obergeschoss

Bauteil U

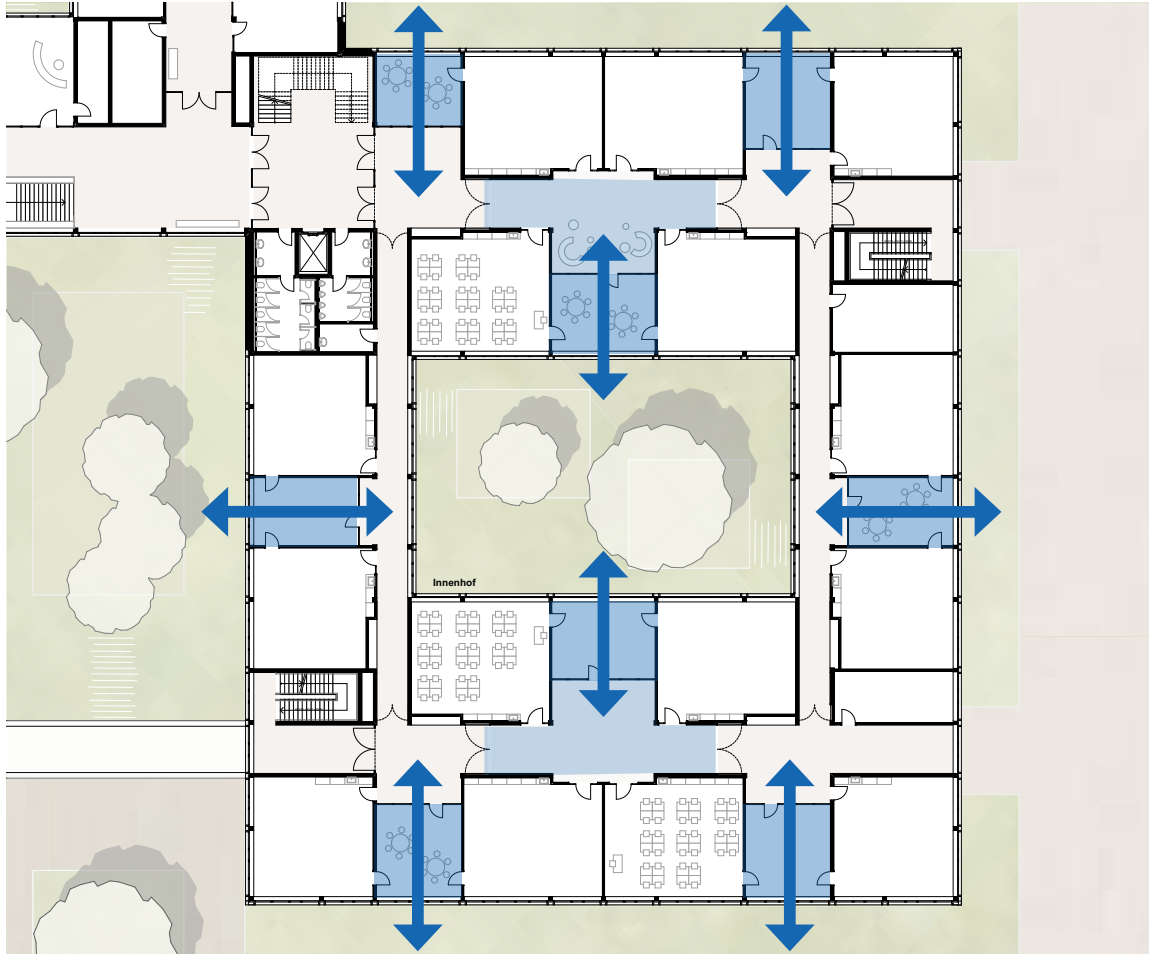


Allgemeiner Unterricht Gesamtschule

- Umsetzung neuer pädagogischer Konzepte
- direkter Bezug zwischen Klassenraum und Differenzierungsraum

Planausschnitt 1. Obergeschoss

Bauteil U

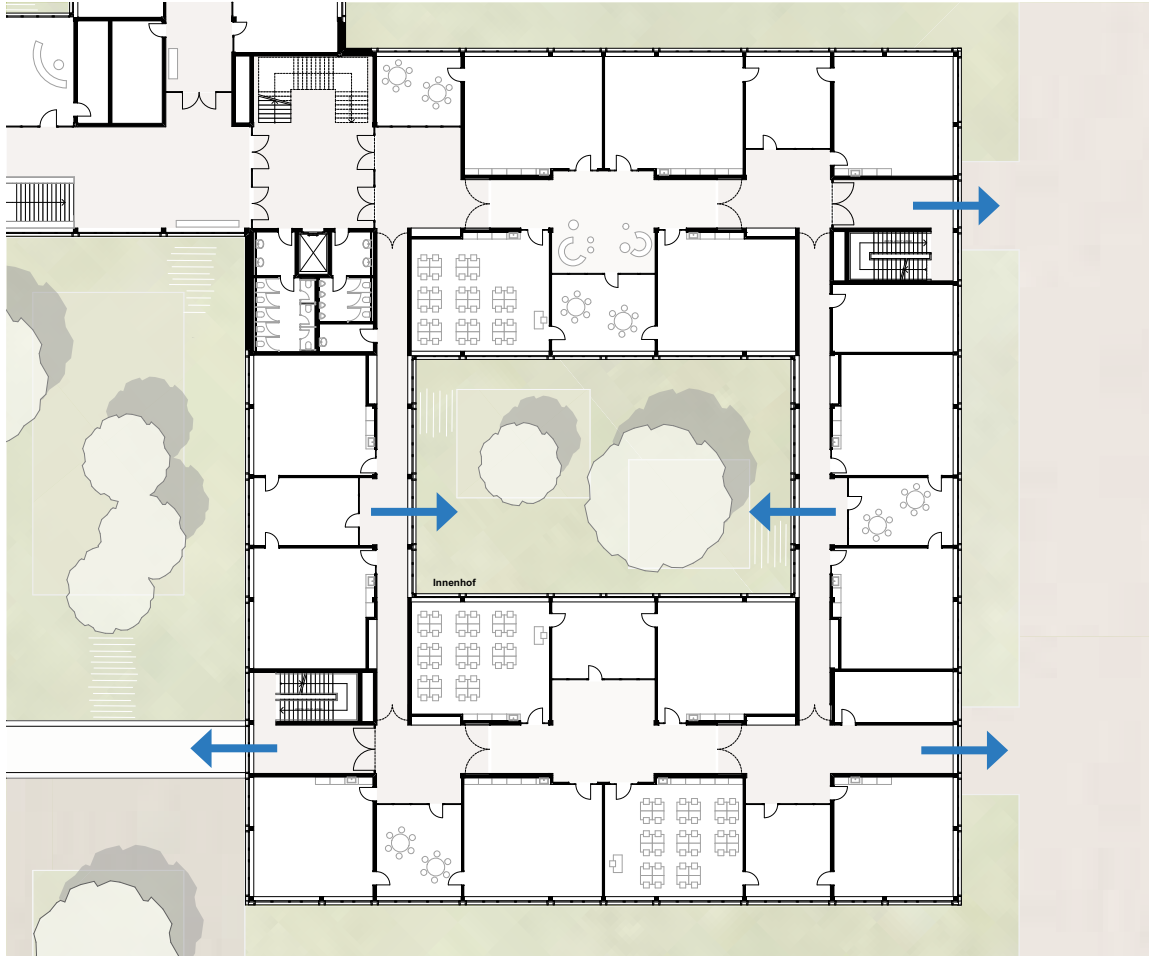


Allgemeiner Unterricht Gesamtschule

- Umsetzung neuer pädagogischer Konzepte
- offene Lernzonen
- transparente Gestaltung der Differenzierungsräume

Planausschnitt 1. Obergeschoss

Bauteil U

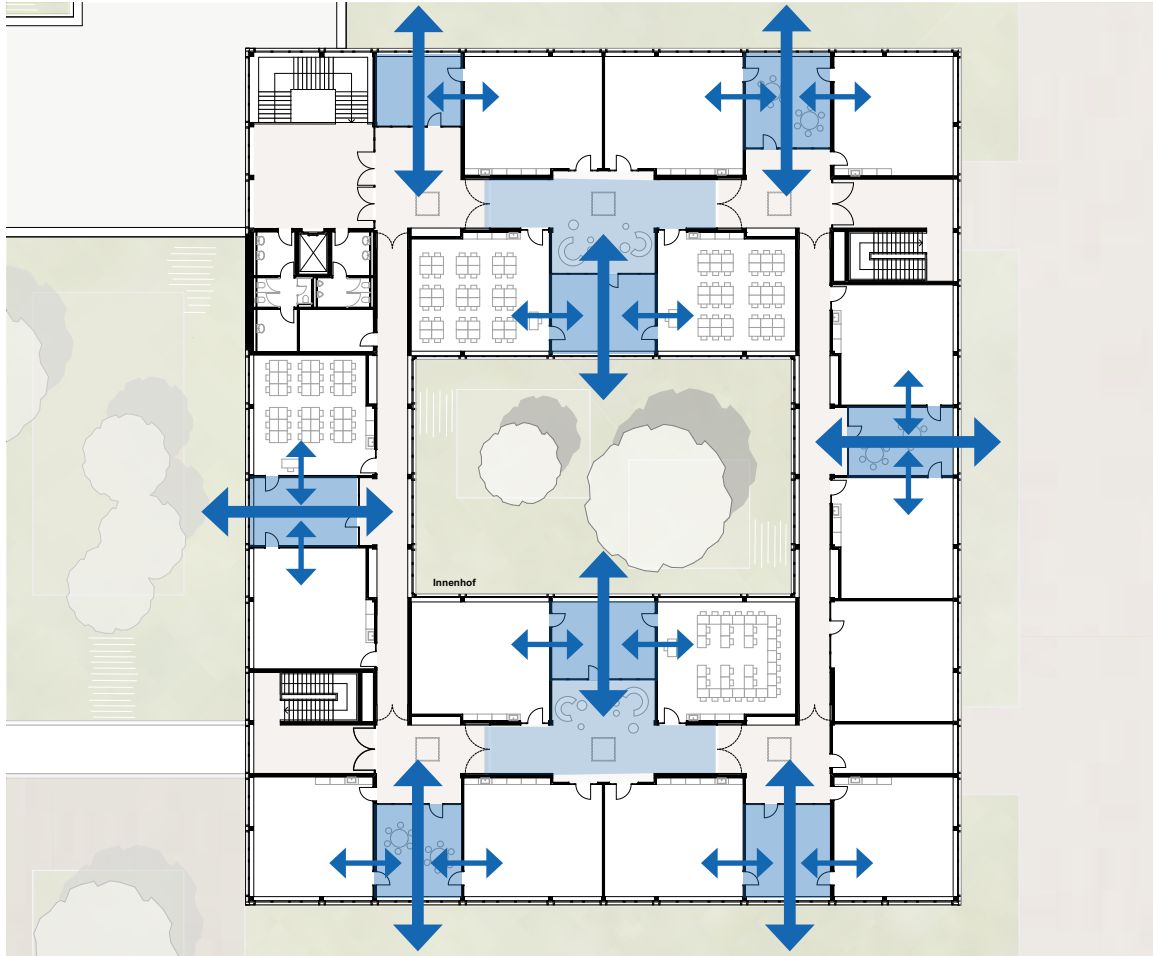


Allgemeiner Unterricht Gesamtchule

- lichtdurchflutete Erschließungszonen
- direkter Außenraumbezug

Planausschnitt 2. Obergeschoss

Bauteil U



Allgemeiner Unterricht Gesamtschule

- identische Umsetzung des pädagogischen Konzeptes wie im 1. Obergeschoss
- zusätzliche Belichtung der Flure durch Oberlichter

Erdgeschoss

Bauteil K



„Kreativhaus“

Planausschnitt Erdgeschoss

Bauteil K



„Kreativhaus“

- Verortung aller schulübergreifenden Fachklassen des Kreativbereichs in einem Baukörper
- Begegnungsraum für Schüler beider Schulen
- räumliche Nähe zum Forum

Planausschnitt Erdgeschoss

Bauteil K



„Kreativhaus“

- direkter Bezug zwischen Fachraum und Nebenraum

Planausschnitt Erdgeschoss

Bauteil K

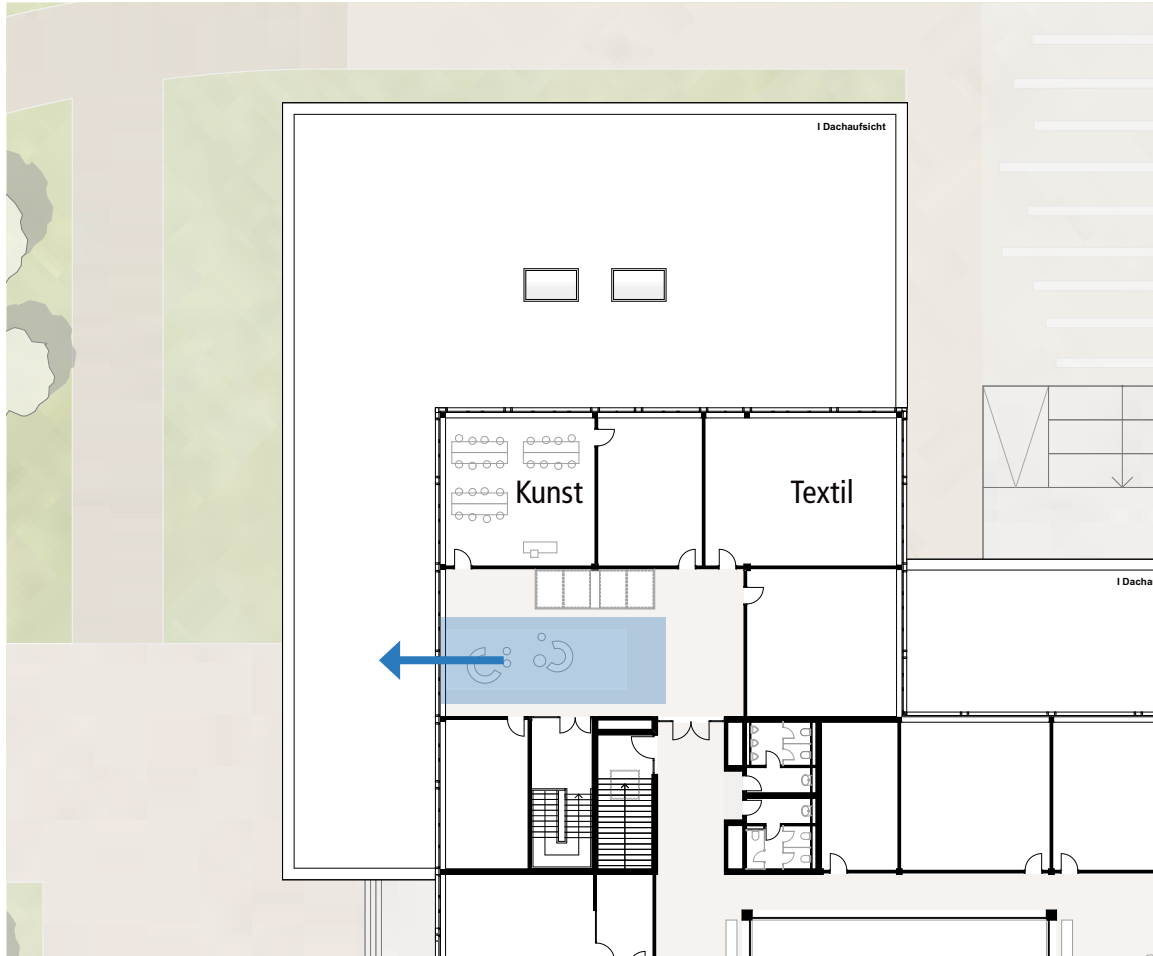


„Kreativhaus“

- Multifunktionsflächen für Aufenthalt, Arbeit und Begegnung im Zentrum des Kreativhauses
- Belichtung der Flächen durch Oberlichter

Planausschnitt 1. Obergeschoss

Bauteil K



„Kreativhaus“

- offener, multifunktionaler Bereich im Zentrum des Kreativhauses
- direkter Außenraumbezug

Impressionen

Bauteil K



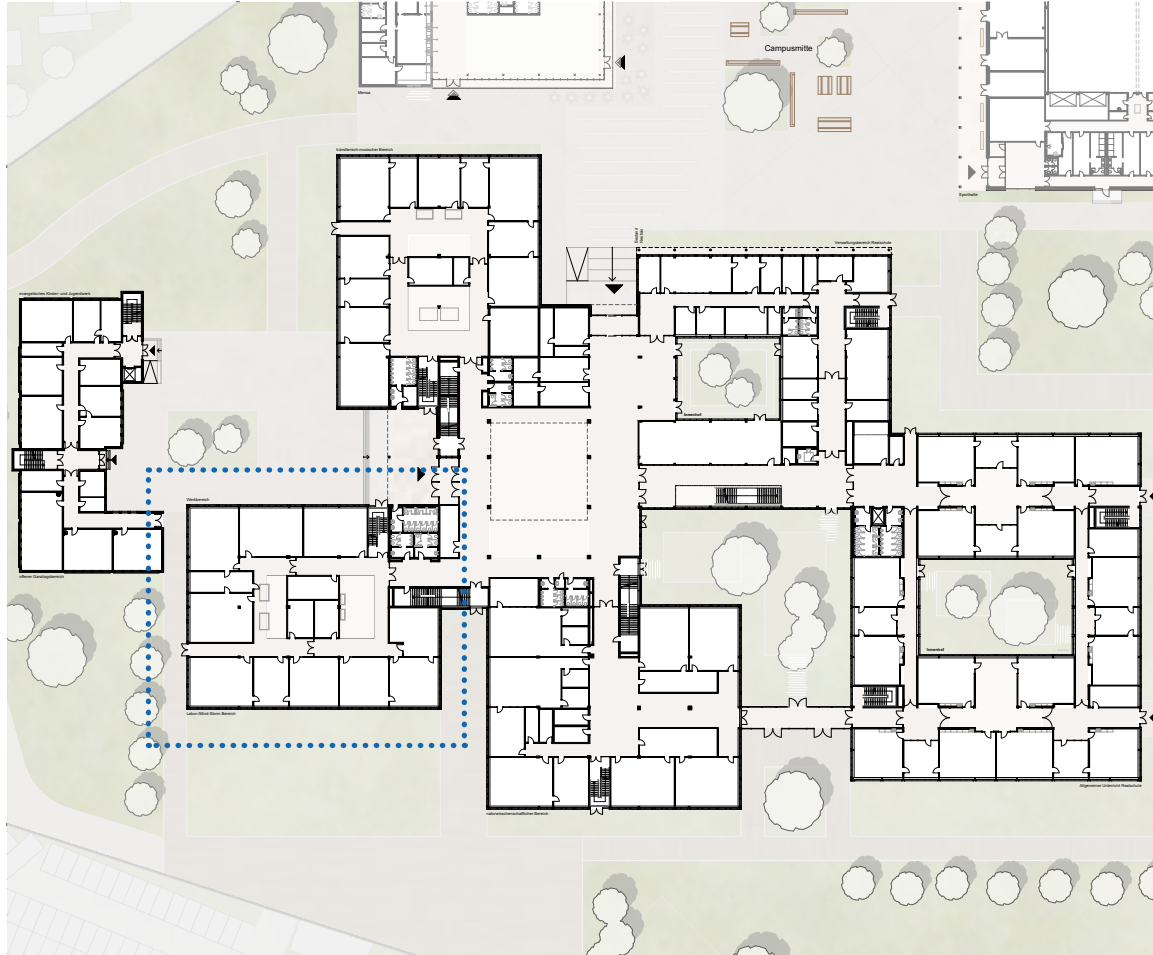
Beispiel Grundschule Lünen, farwick+grote

„Kreativhaus“

- Verbindung der Geschosse durch Oberlichter/Einschnitte
- Belichtung des Erdgeschosses

Erdgeschoss

Bauteil W



Fachklassenhaus Werken

Planausschnitt Erdgeschoss

Bauteil W



Fachklassenhaus Werken

- Verortung aller schulübergreifenden Werk- und Laborräume
- Begegnungsraum für Schüler beider Schulen
- räumliche Nähe zum Forum

Planausschnitt Erdgeschoss

Bauteil W

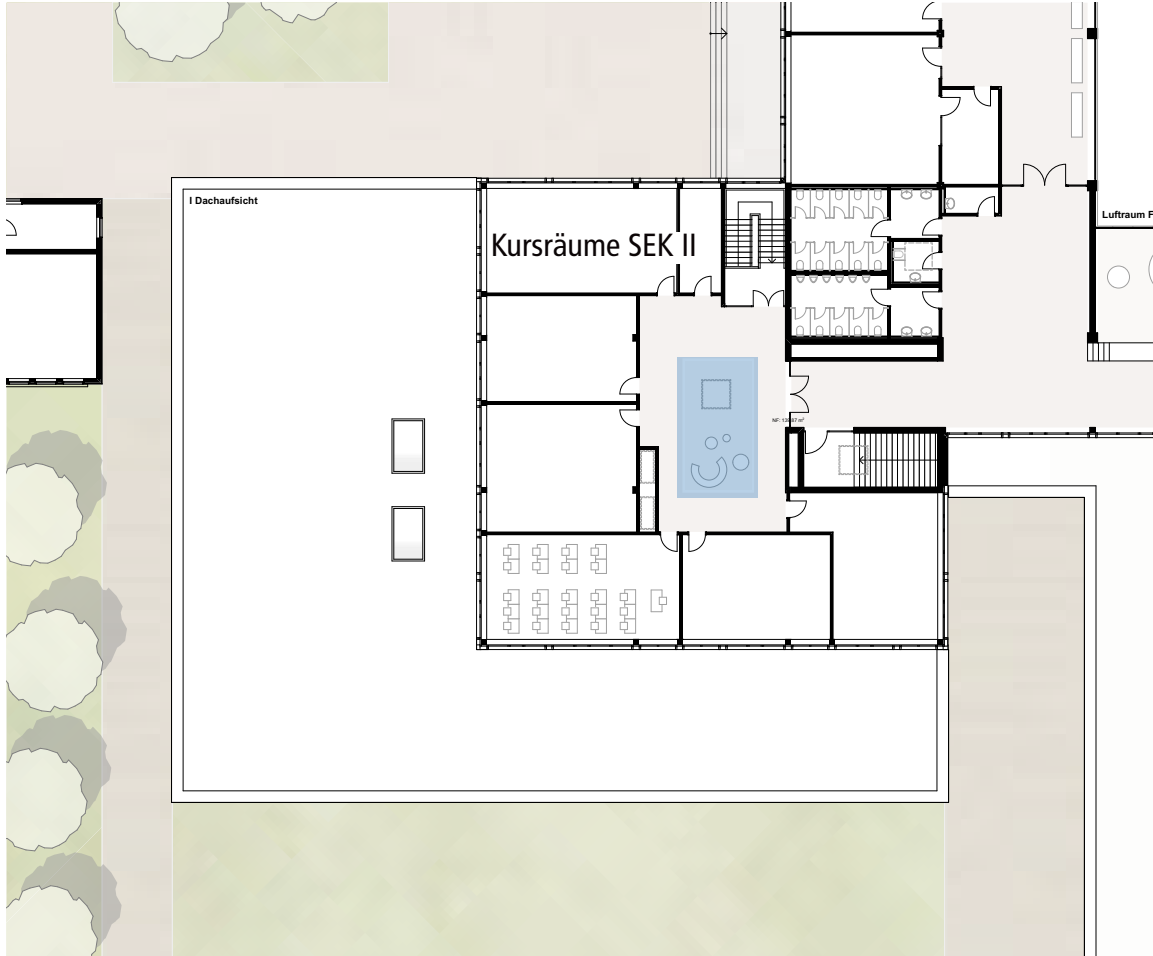


Fachklassenhaus Werken

- Multifunktionsflächen für Aufenthalt, Arbeit und Begegnung im Zentrum des Hauses
- Belichtung der Flächen mit Oberlichter und geführter Lichtlenkung

Planausschnitt 1. Obergeschoss

Bauteil W

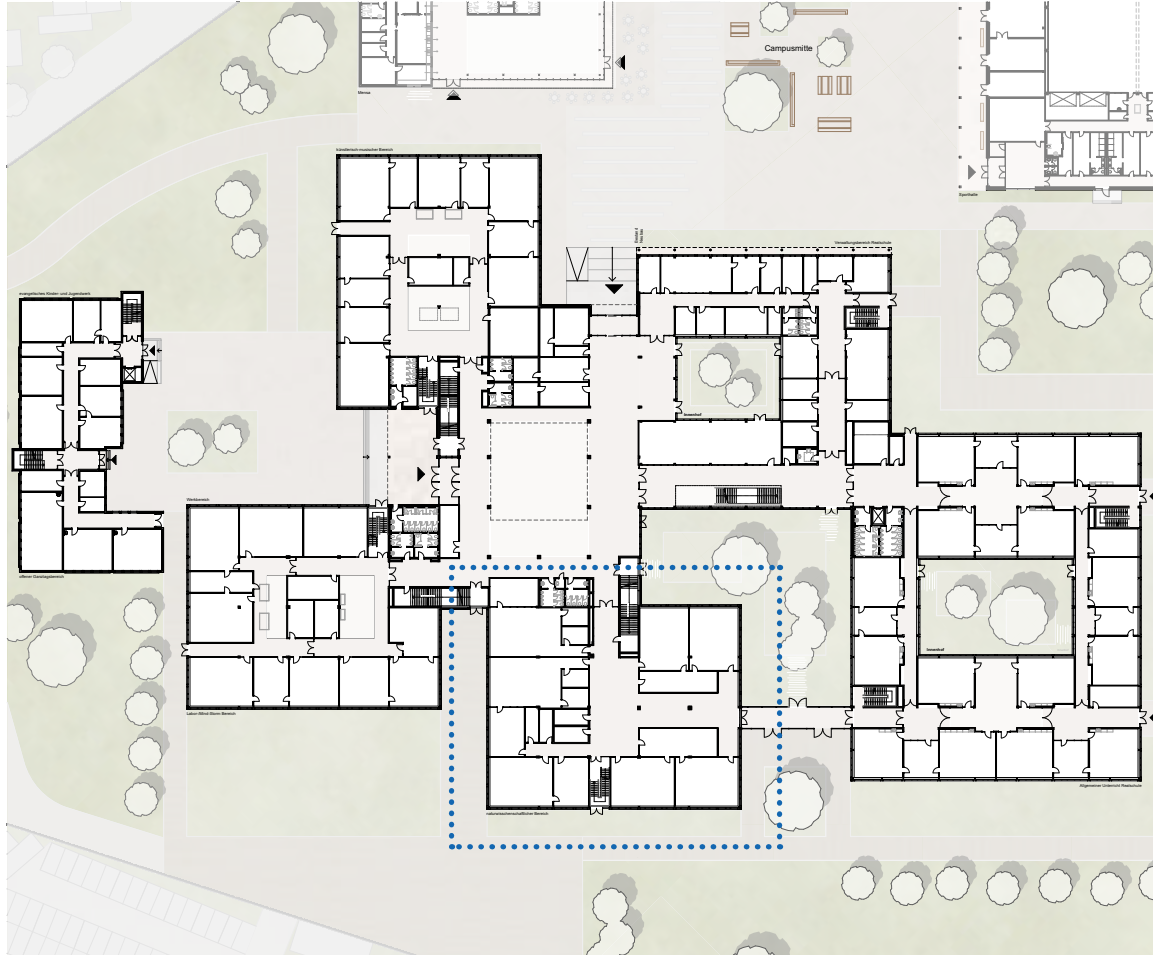


Klassenhaus Sekundarstufe II

- eigenes Klassenhaus für die Oberstufe der Gesamtschule
- offene Lernzone im Zentrum des Klassenhauses
- Belichtung durch Oberlichter

Erdgeschoss

Bauteil N



Fachklassenhaus Naturwissenschaften

Planausschnitt Erdgeschoss

Bauteil N



Fachklassenhaus Naturwissenschaften

- Verortung aller schulübergreifenden Biologie-, Physikräume und der Lehrküchen
- Begegnungsraum für Schüler beider Schulen
- räumliche Nähe zum Fachklassenhaus Werken

Planausschnitt Erdgeschoss

Bauteil N

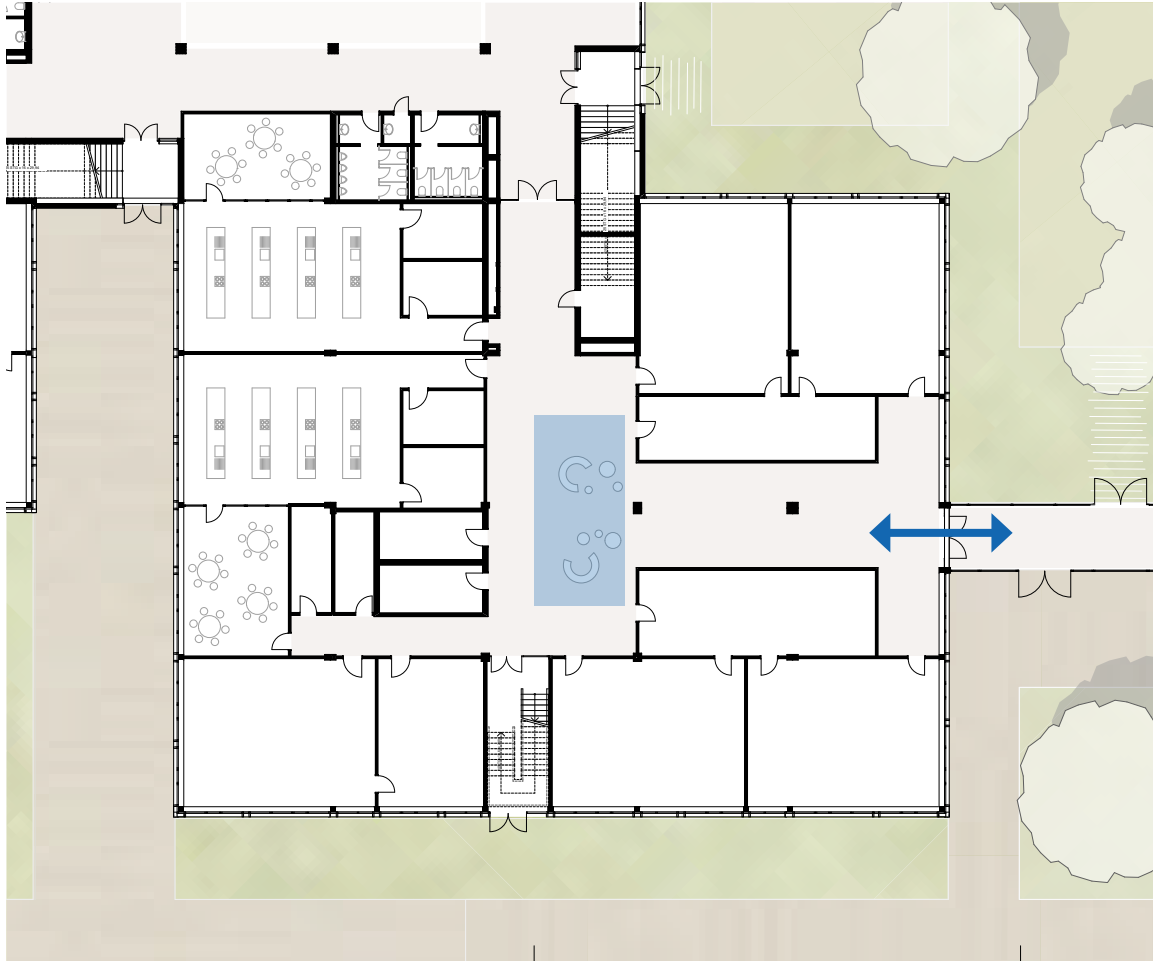


Fachklassenhaus Naturwissenschaften

- direkter Bezug zwischen Fachklassen- und Vorbereitungsraum

Planausschnitt Erdgeschoss

Bauteil N



Fachklassenhaus Naturwissenschaften

- offene, gemeinsame Lernzone im Zentrum des Klassenhauses
- direkter Außenraumbezug

Planausschnitt 1. Obergeschoss

Bauteil N

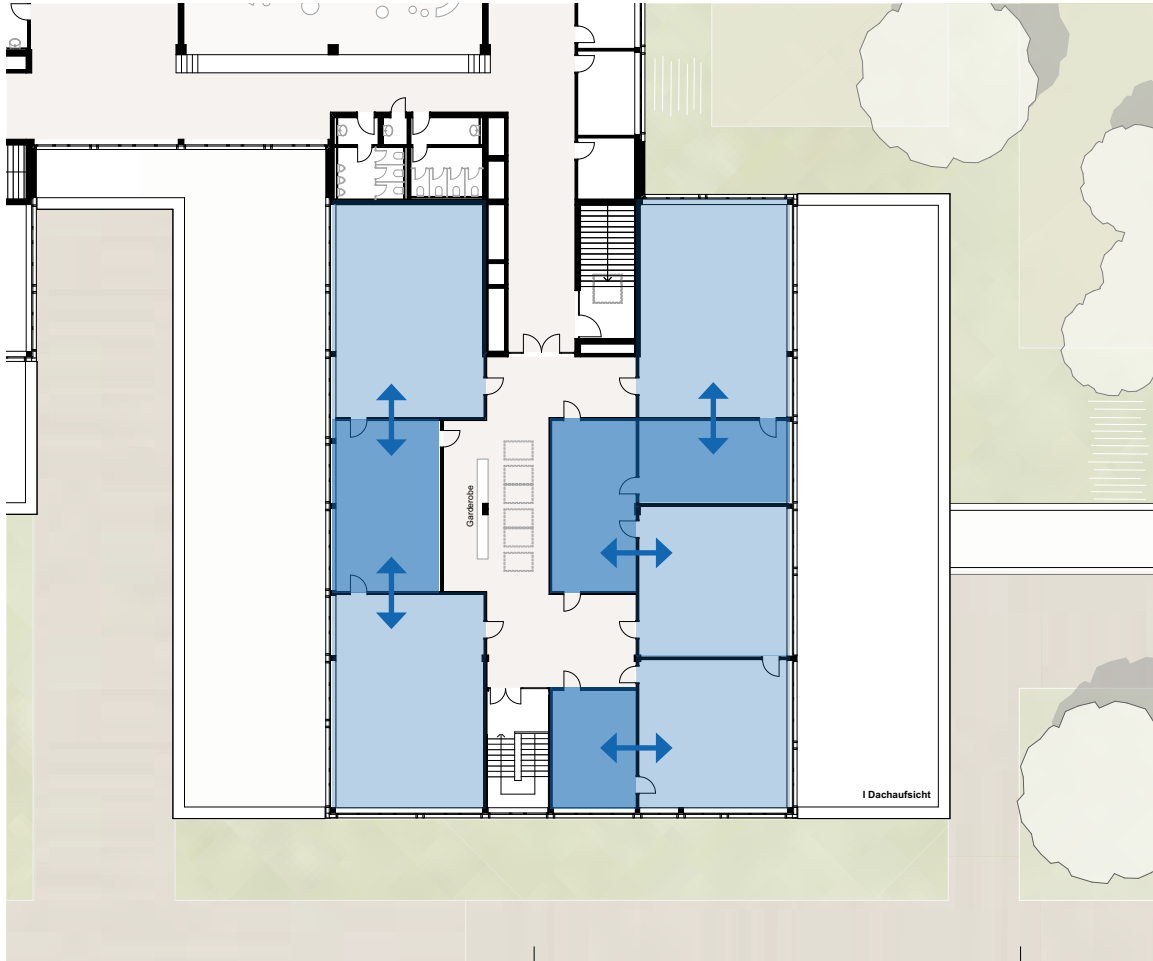


Fachklassenhaus Naturwissenschaften

- Verortung aller schulübergreifender Chemieräume
- Begegnung für Schüler beider Schulen

Planausschnitt 1. Obergeschoss

Bauteil N



Fachklassenhaus Naturwissenschaften

- direkter Bezug zwischen Fachklassen- und Vorbereitungsraum

Grundriss Erdgeschoss

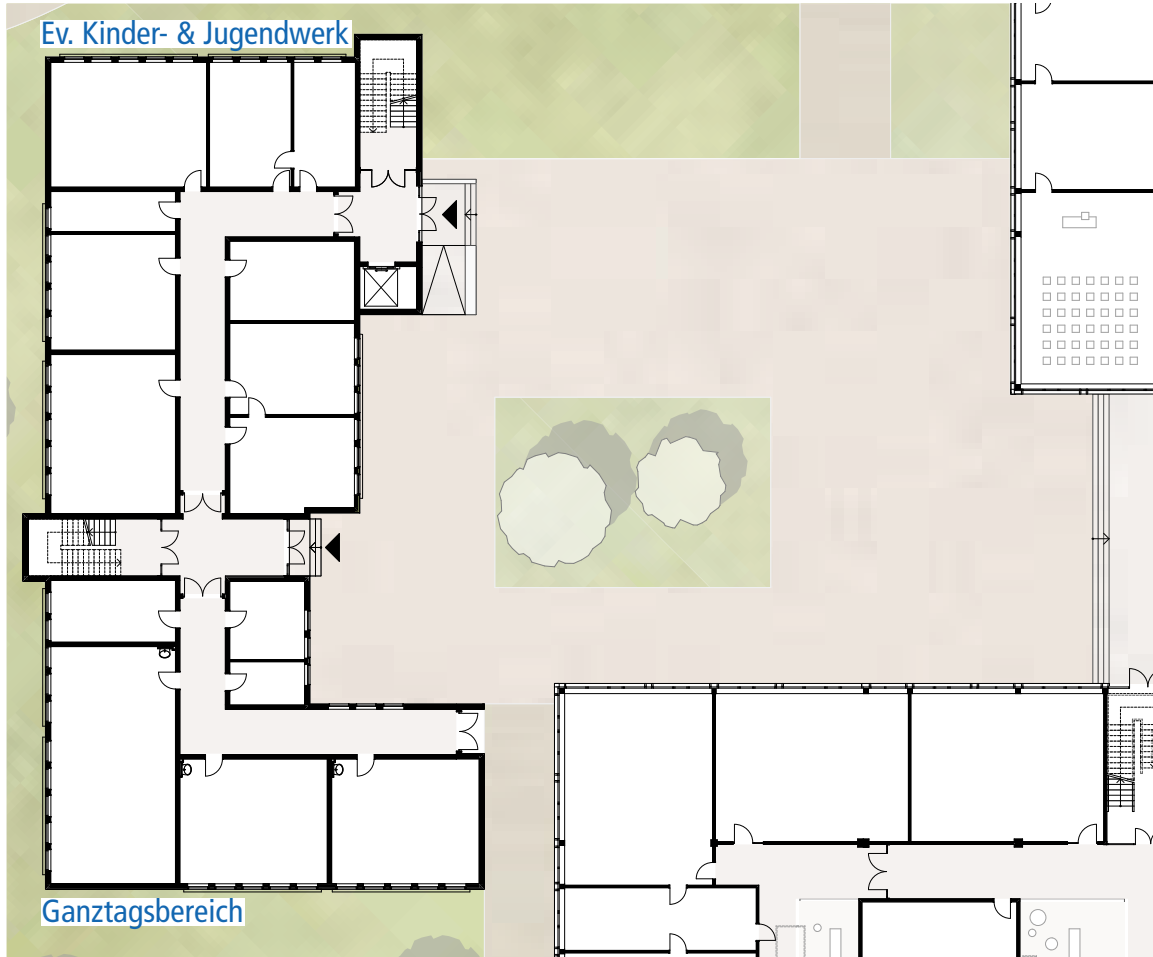
Bauteil A



Anbau (1997/2008)

Planausschnitt Erdgeschoss

Bauteil A



Anbau (1997/2008)

- Verortung des Ganztagsbereichs
- Verortung der Eva Ju

Planausschnitt 1. Obergeschoss

Bauteil A

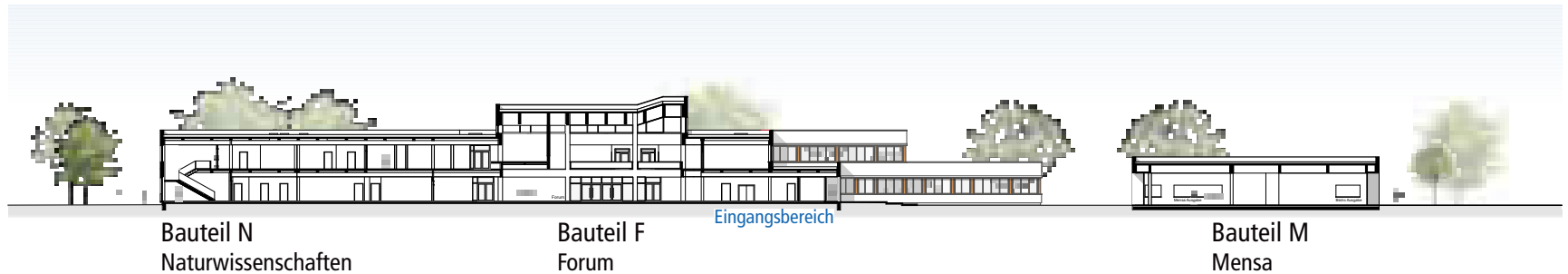


Anbau (1997/2008)

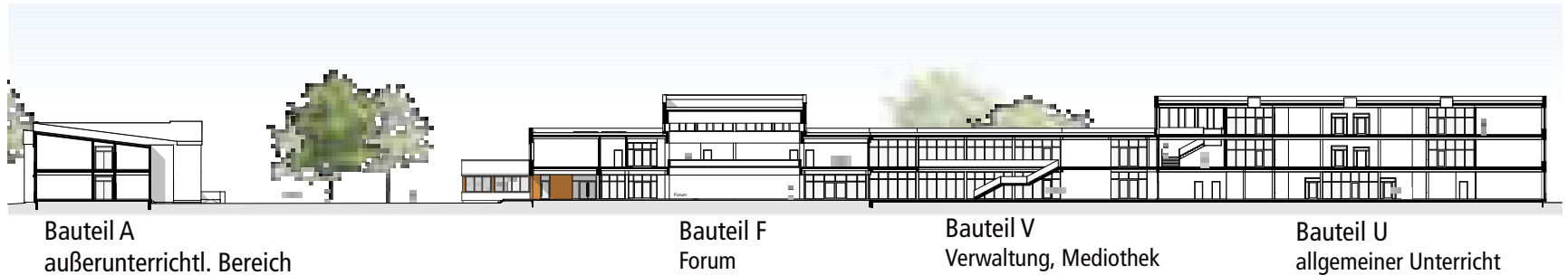
- Verortung des Ganztagsbereichs
- Verortung der Eva Ju

Schnitte

Schnitte



Schnitt A-A

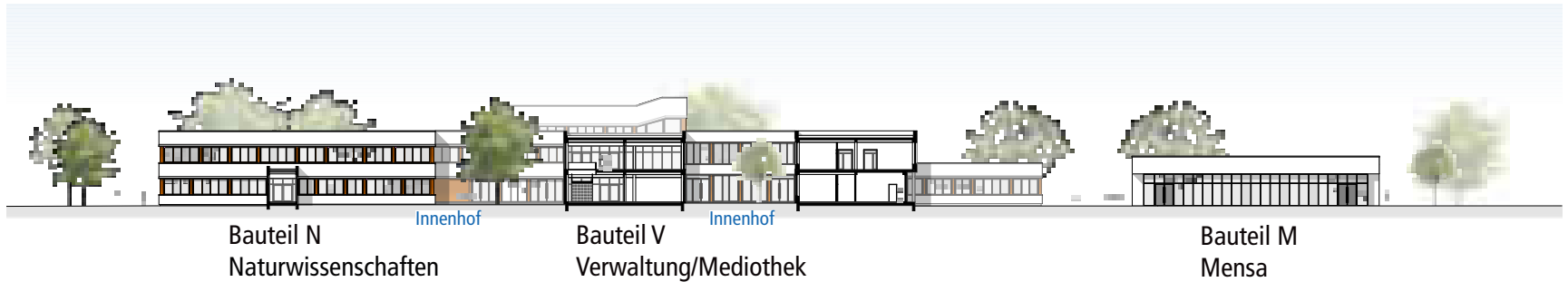


Schnitt B-B

Schnitte



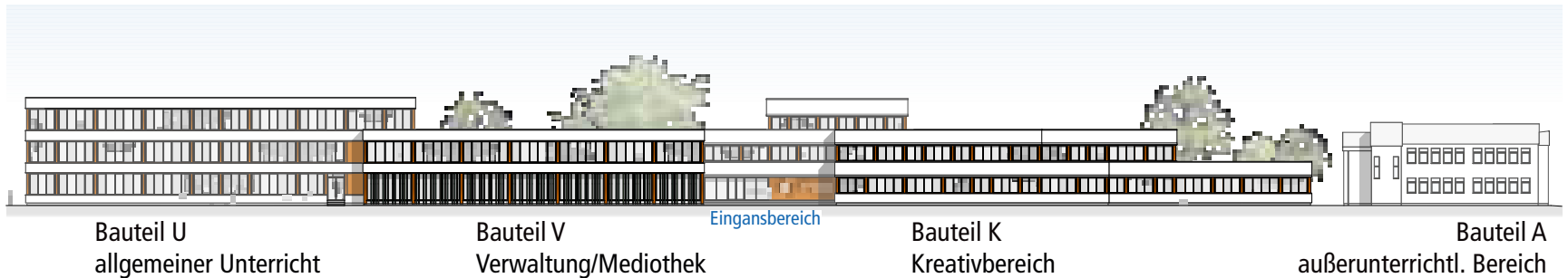
Schnitt C-C



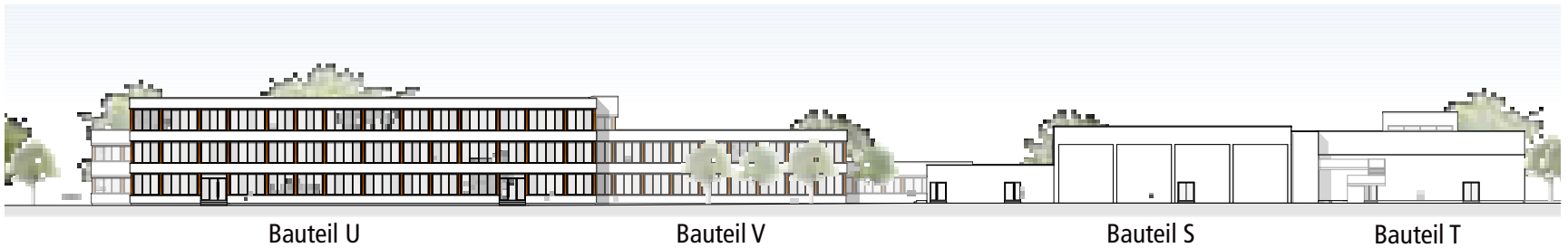
Schnitt D-D

Ansichten

Ansichten

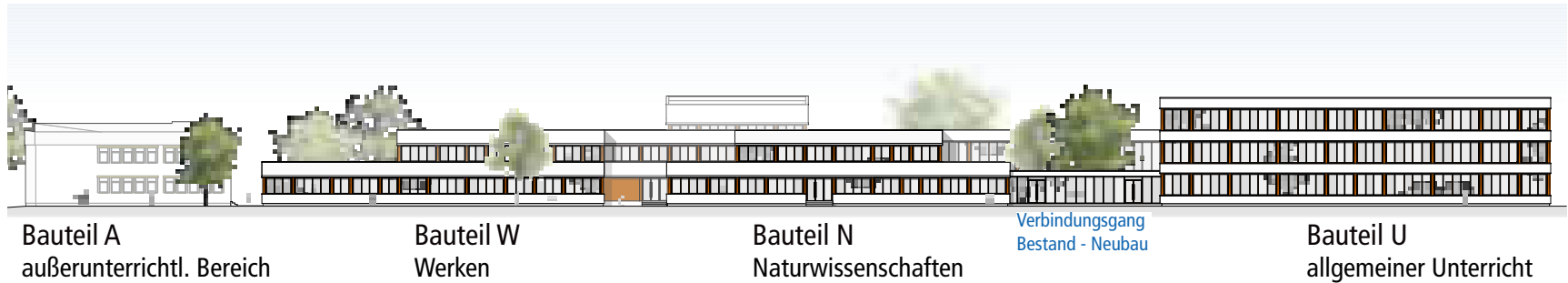


Ansicht Nord-West

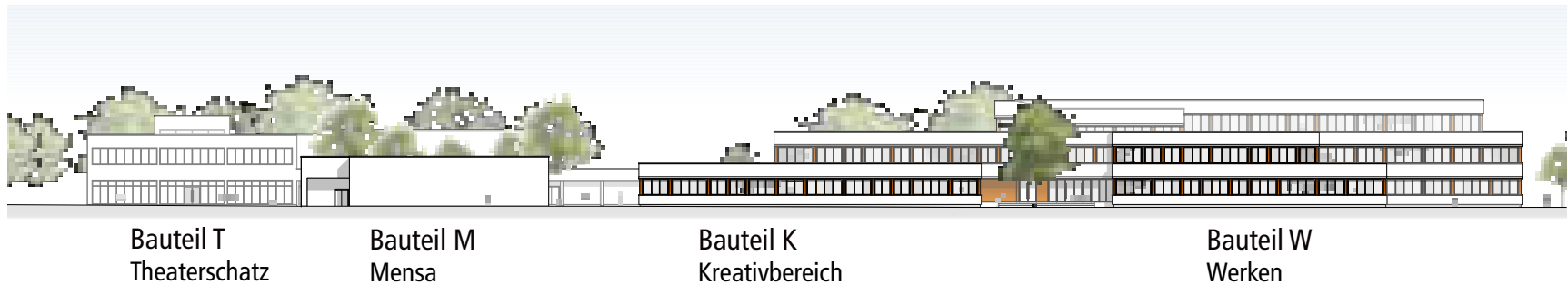


Ansicht Nord-Ost

Ansichten



Ansicht Süd-Ost



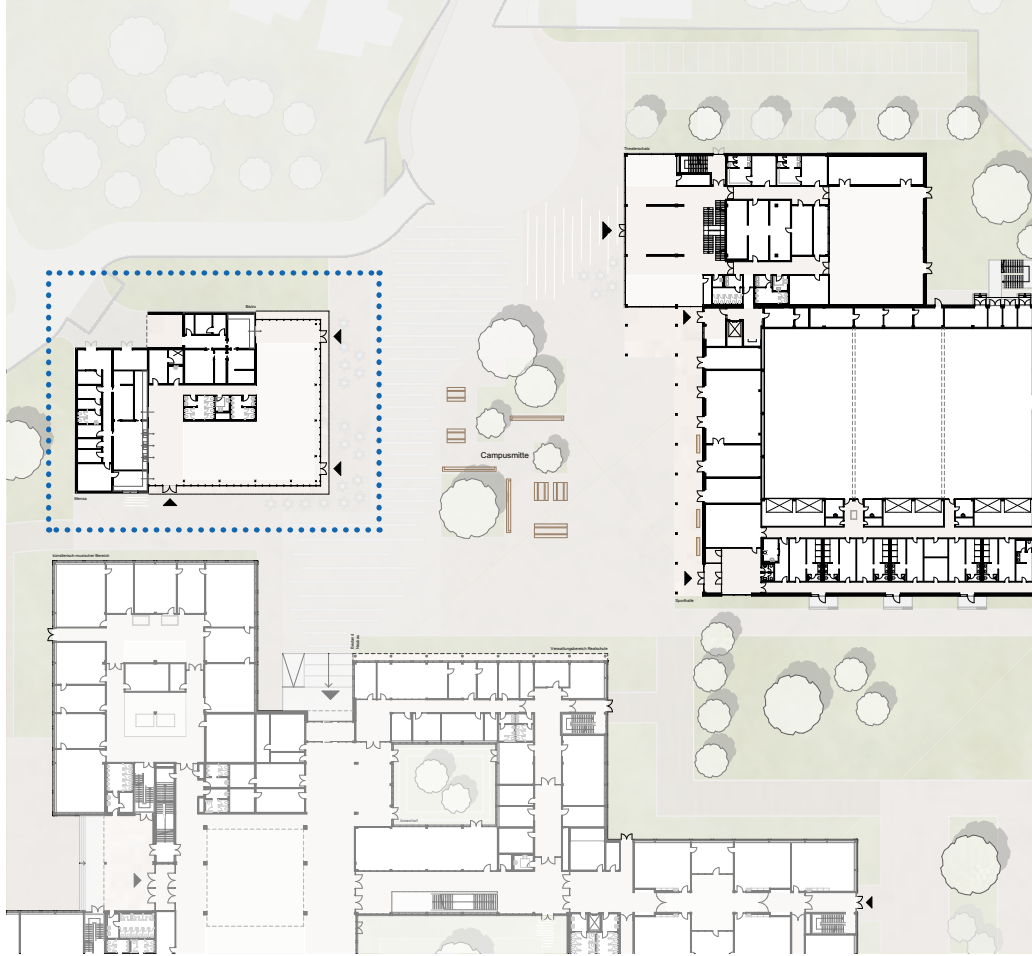
Ansicht Süd-West

4

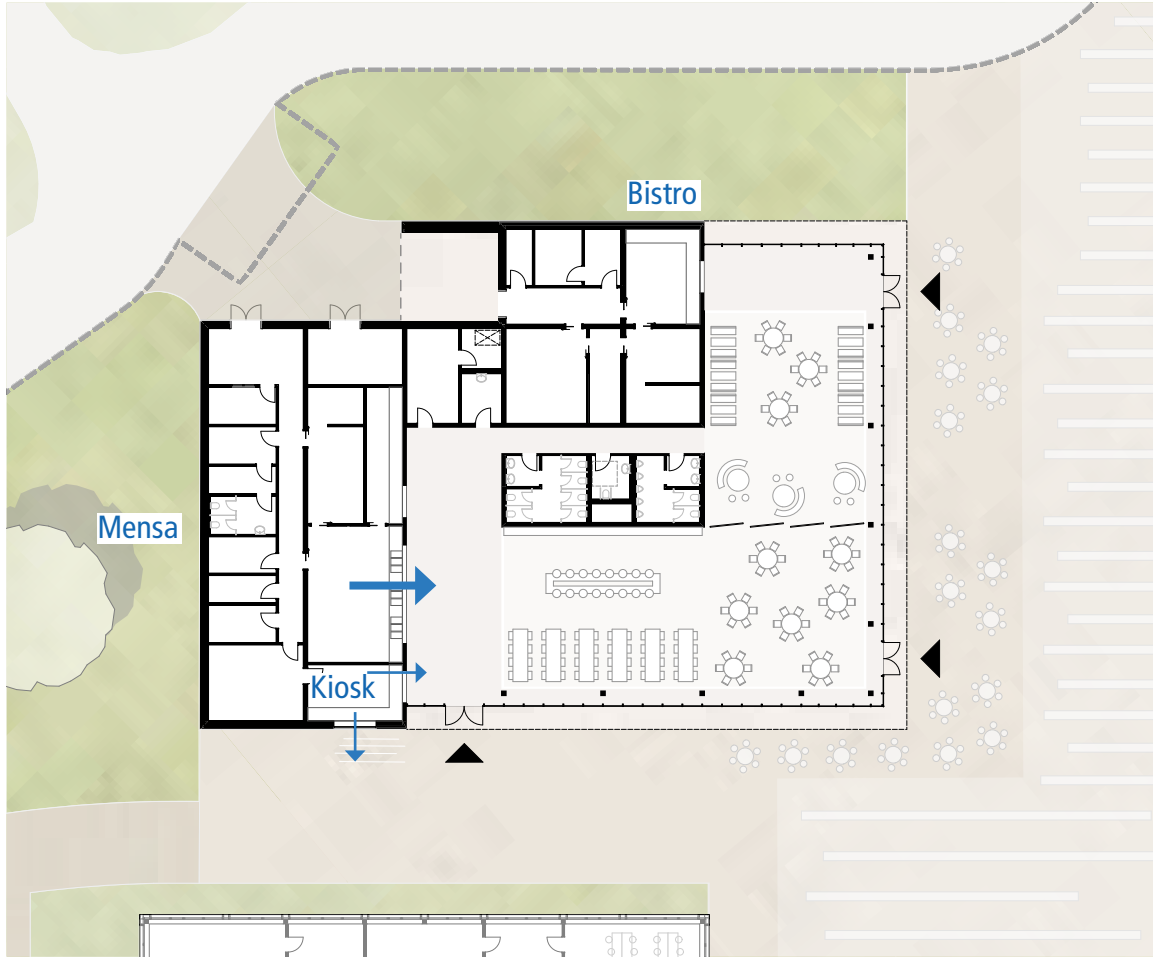
Vorplanung Mensa

Grundriss

Überblick Campus

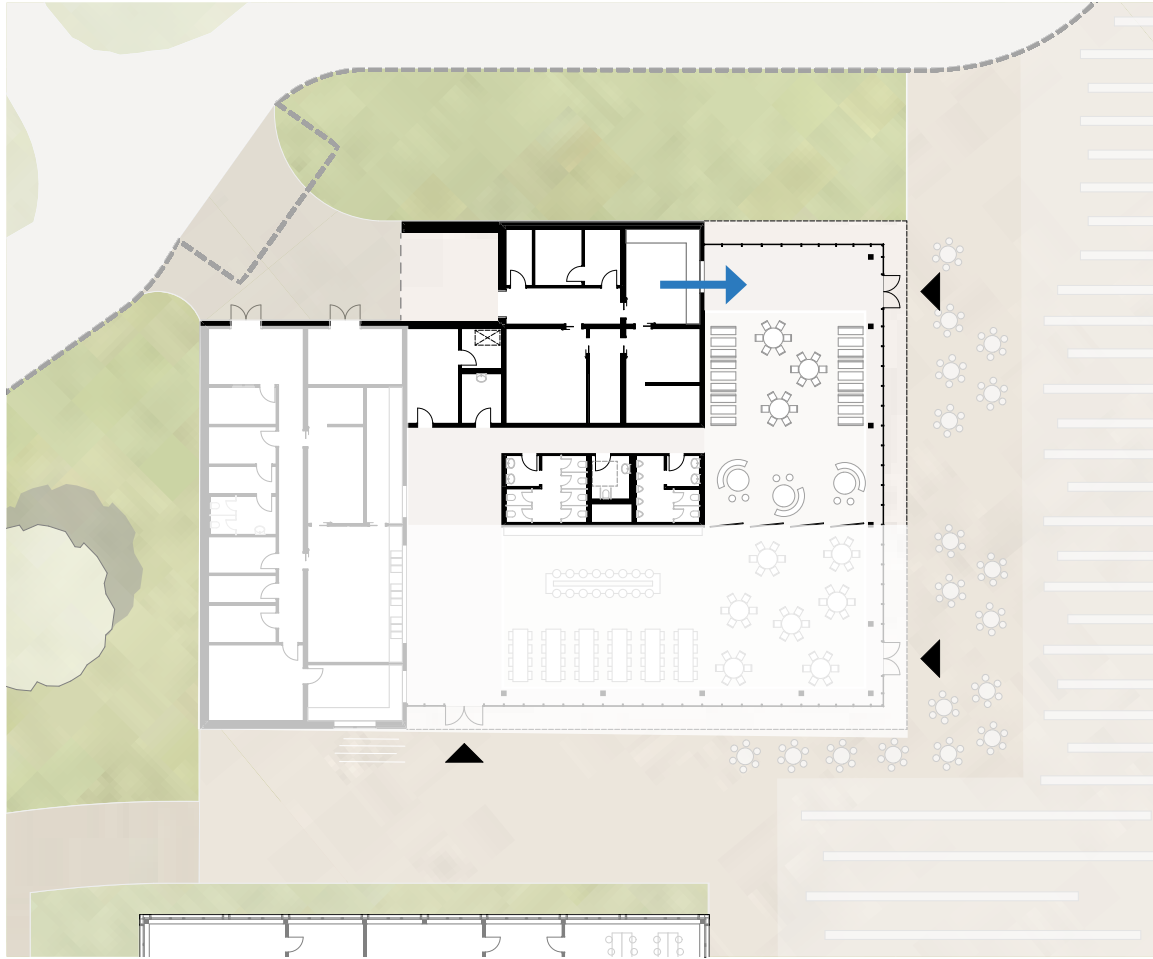


Grundriss Erdgeschoss



- Mensa mit Außengastronomie
- Schulkiosk mit zwei Ausgaben (Innen und Außen)
- Bistro für Theaterschatz
- mit mobiler Wand abtrennbar

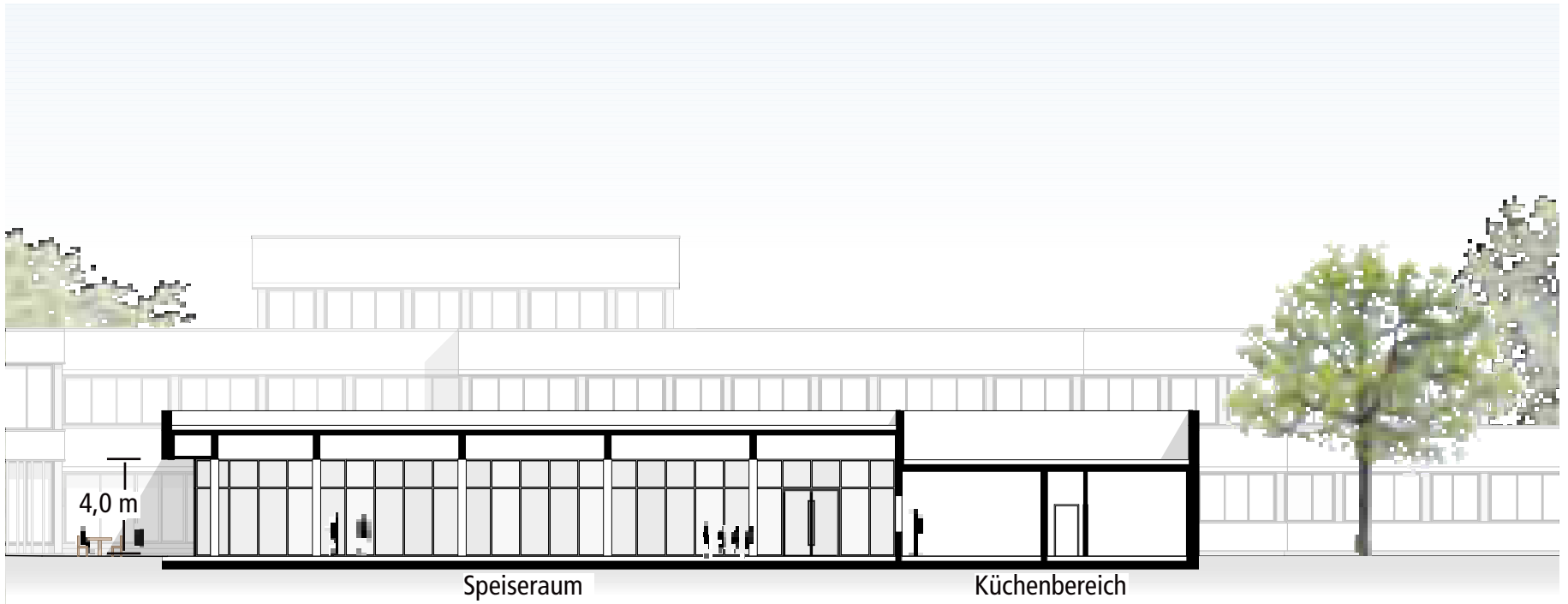
Konzeption Bistrobereich



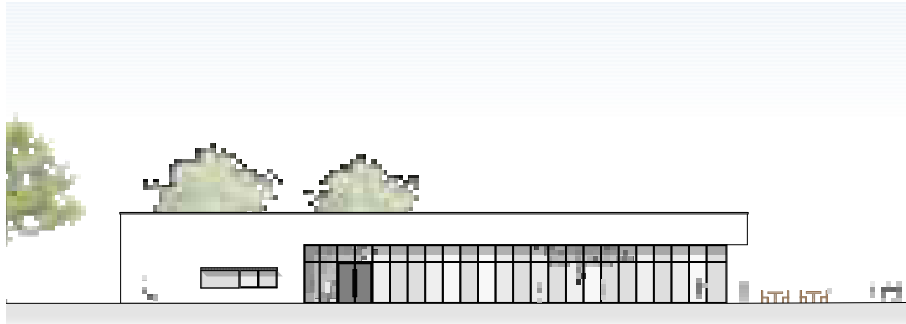
- Bistrobereich Theaterschatz mit eigener Außengastronomie
- autark nutzbar
- Ausrichtung zum Theaterschatz

Schnitte/Ansichten

Mensa Schnitt E-E



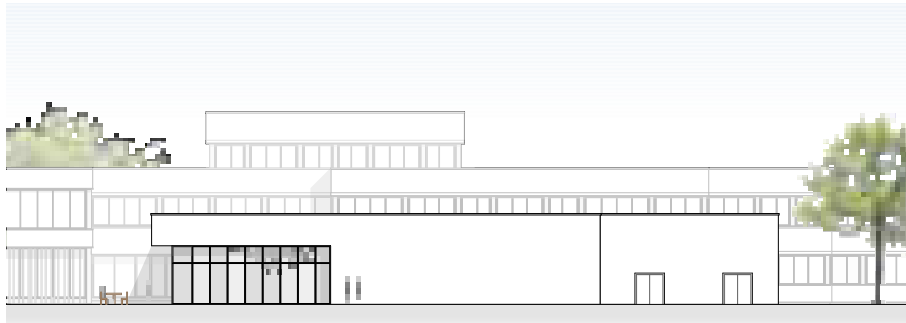
Ansichten



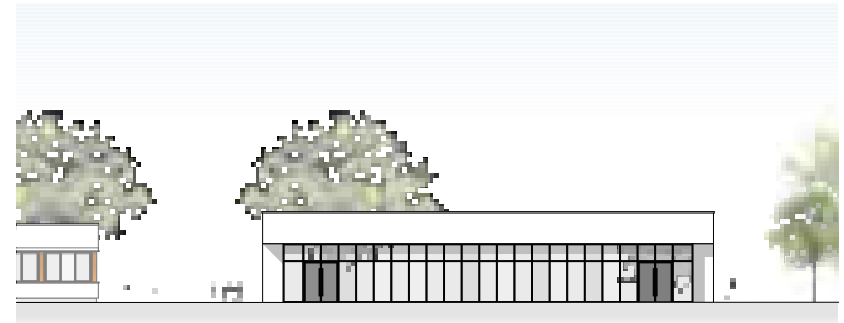
Ansicht Süd-Ost



Ansicht Nord-Ost



Ansicht Nord-West



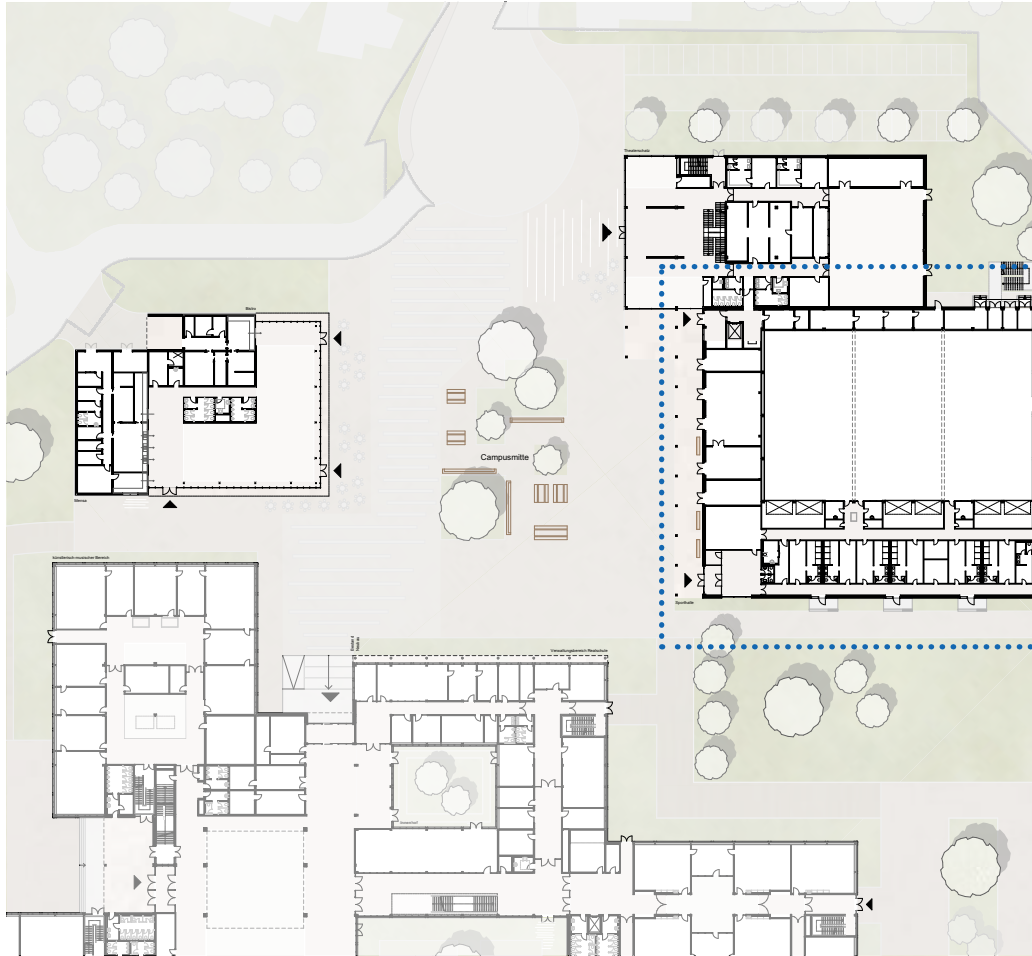
Ansicht Süd-West

5

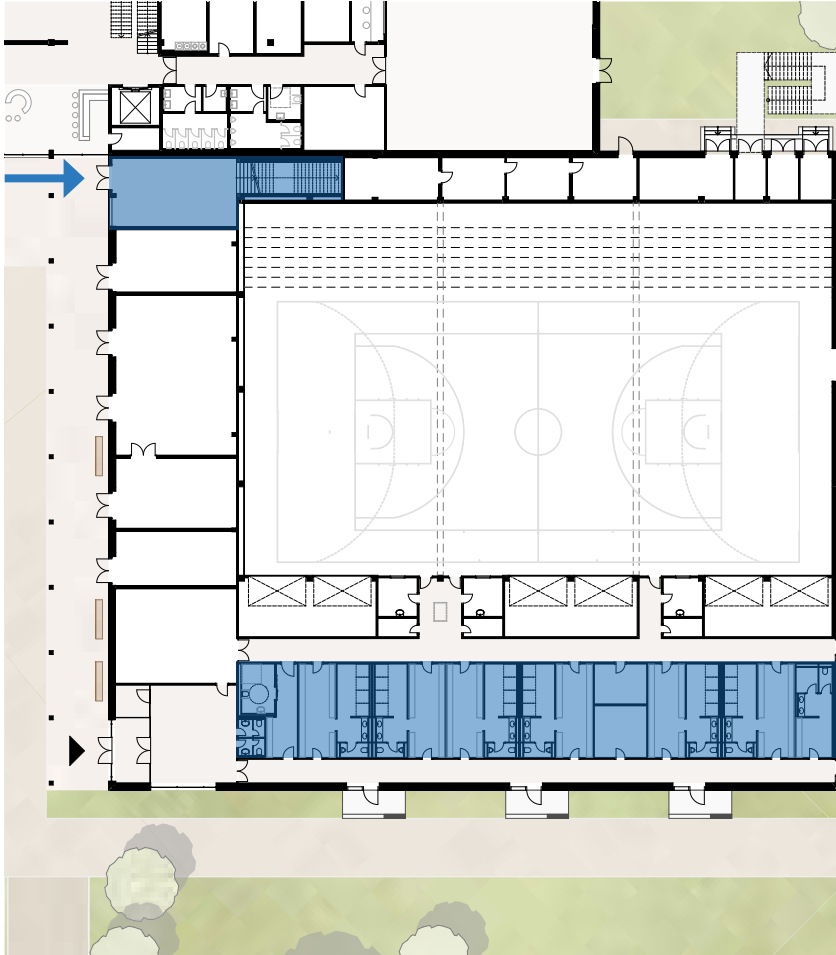
Vorplanung Sporthalle

Grundrisse

Grundriss Campus



Grundriss Erdgeschoss



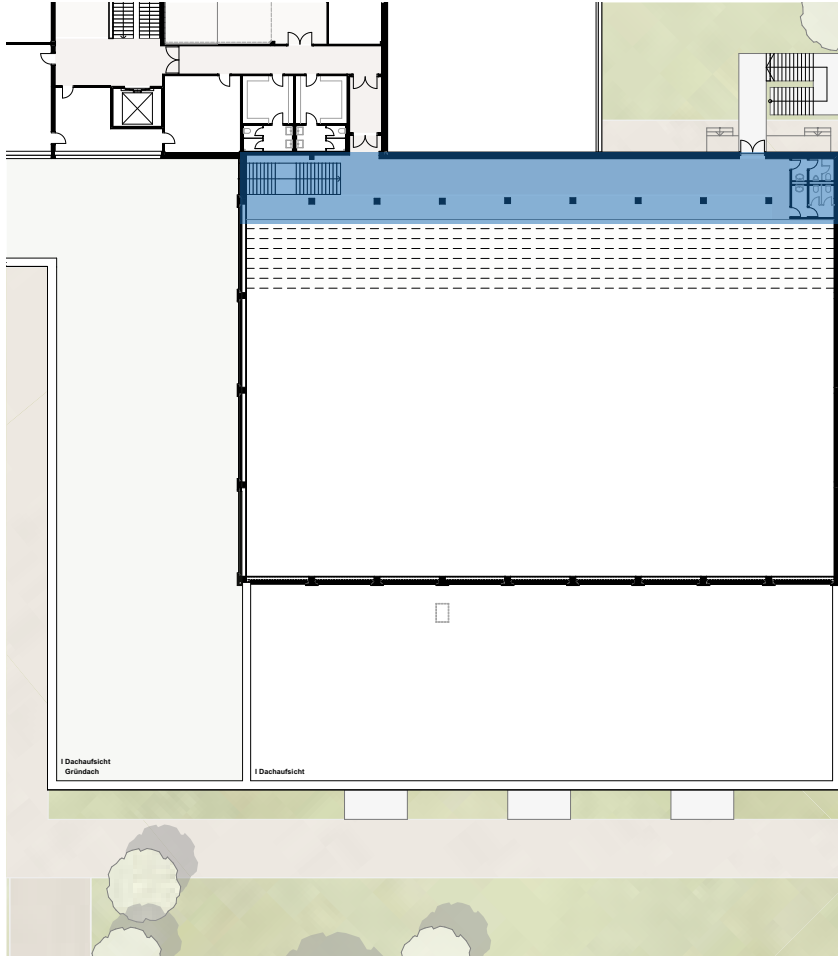
Zugang zur Zuschauertribüne

- Schaffung eines neuen repräsentativen Eingangs für Zuschauer
- Umorganisation der Technikräume

Umkleibereich

- Neuorganisation der Umkleiden und Waschräume
- Verortung einer barrierefreien Umkleide

Grundriss 1. Obergeschoss



Zuschauertribüne

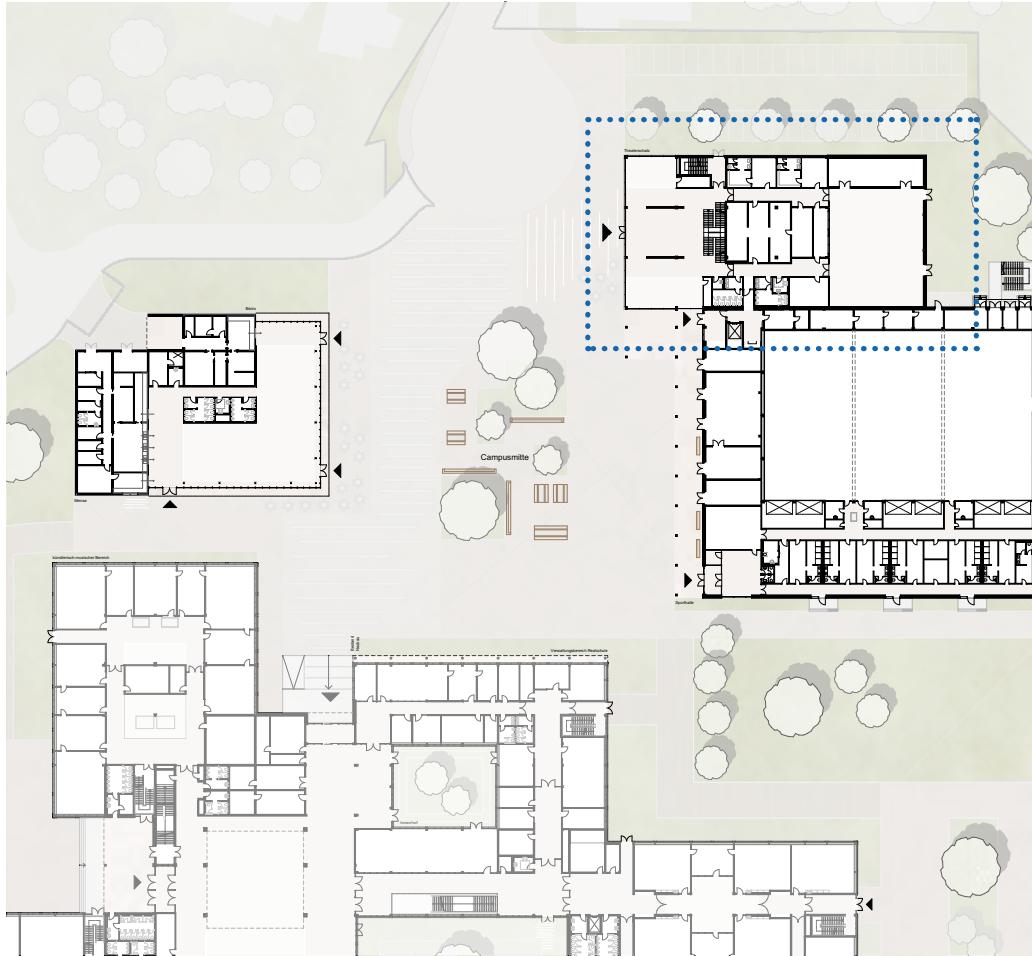
- direkter Zugang aus dem Erdgeschoss
- neue Toilettenanlage
- neue Verortung der Fluchttreppe

6

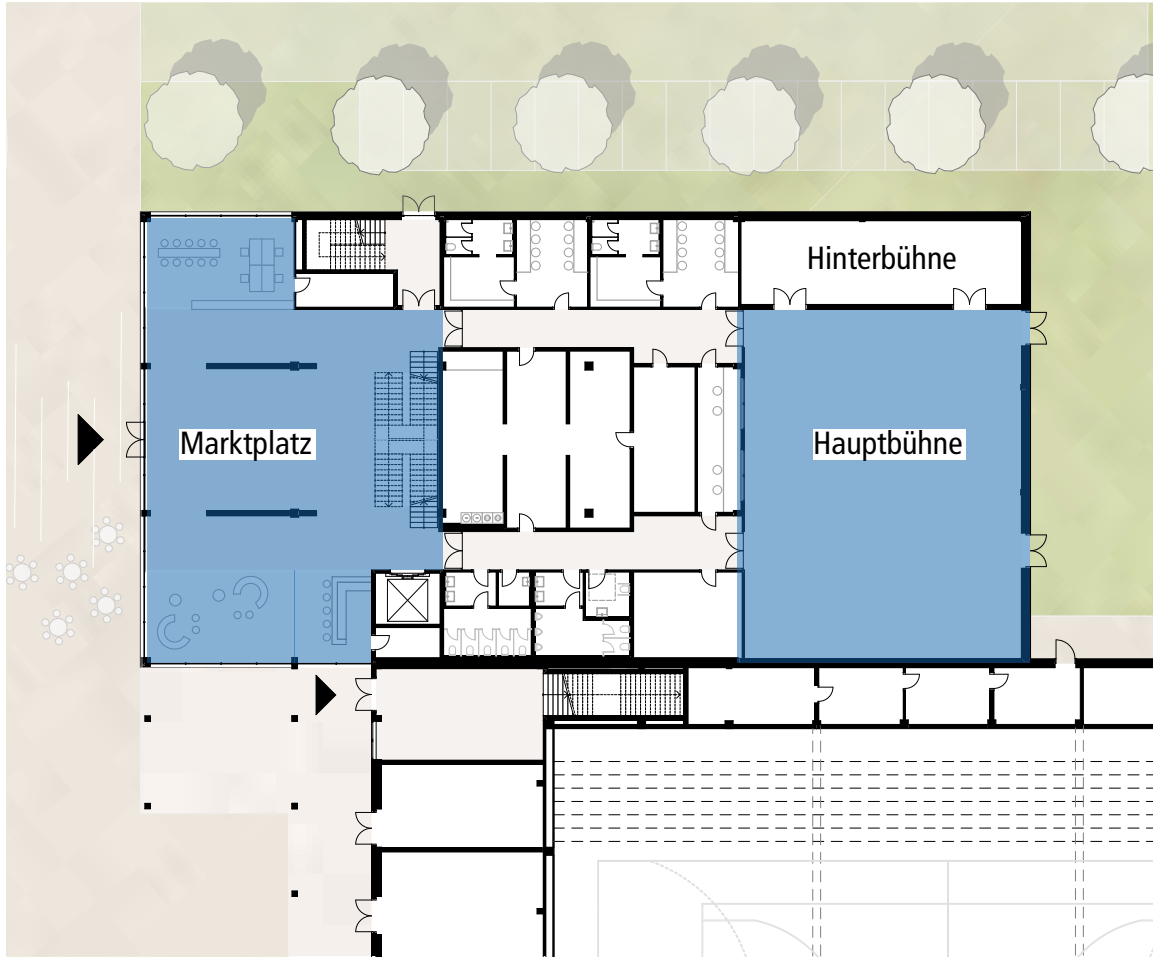
Vorplanung Theaterschatz

Grundrisse

Grundriss Campus

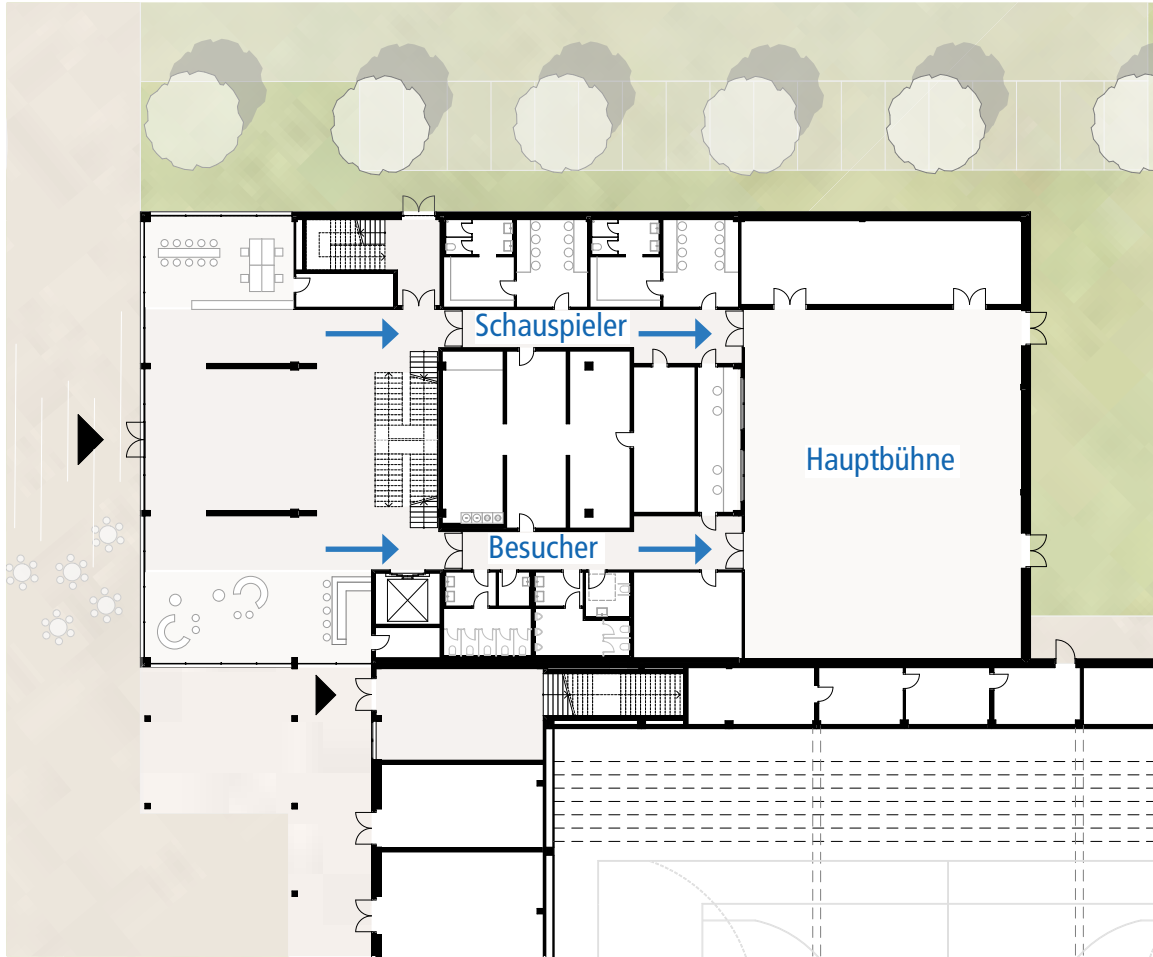


Grundriss Erdgeschoss



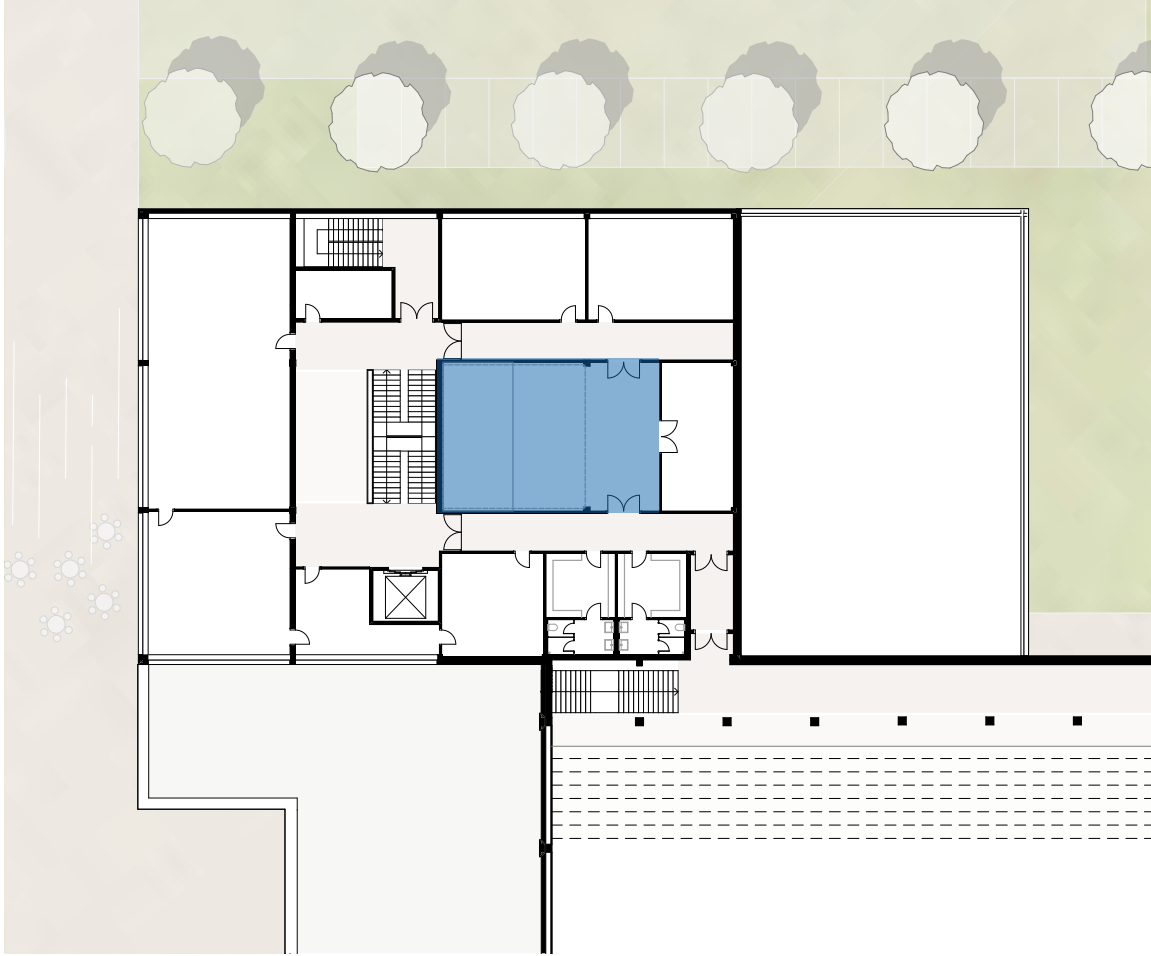
- offener „Marktplatz“ als Empfangs- und Aufenthaltsbereich
- großzügiger Bühnenbereich ermöglicht verschiedene Raumnutzungen

Grundriss Erdgeschoss



- offener „Marktplatz“ als Empfangs- und Aufenthaltsbereich
- großzügiger Bühnenbereich ermöglicht verschiedene Raumnutzungen
- **Bühnenzugänge getrennt für Schauspieler und Besucher**

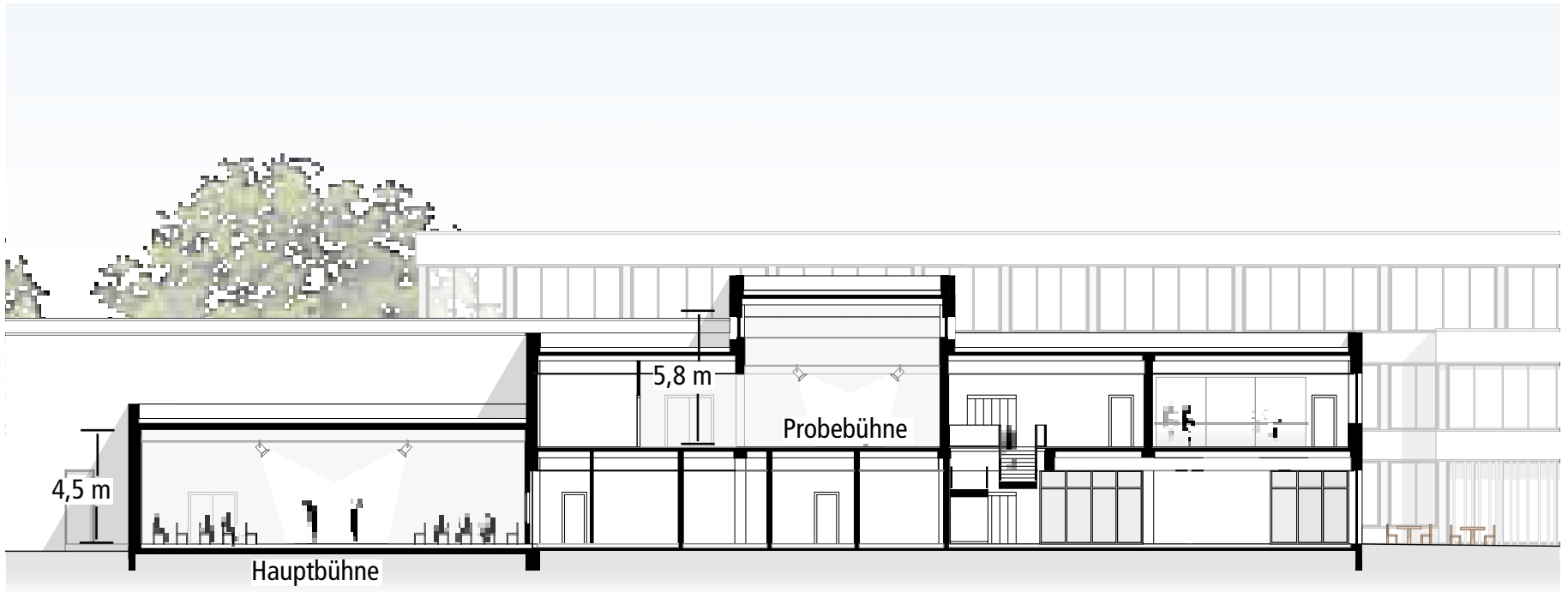
Grundriss 1. Obergeschoss



- weitere, abtrennbare Probebühne mit Hinterbühne
- Kursräume sind angegliedert an die Probebühne

Schnitt/Ansichten

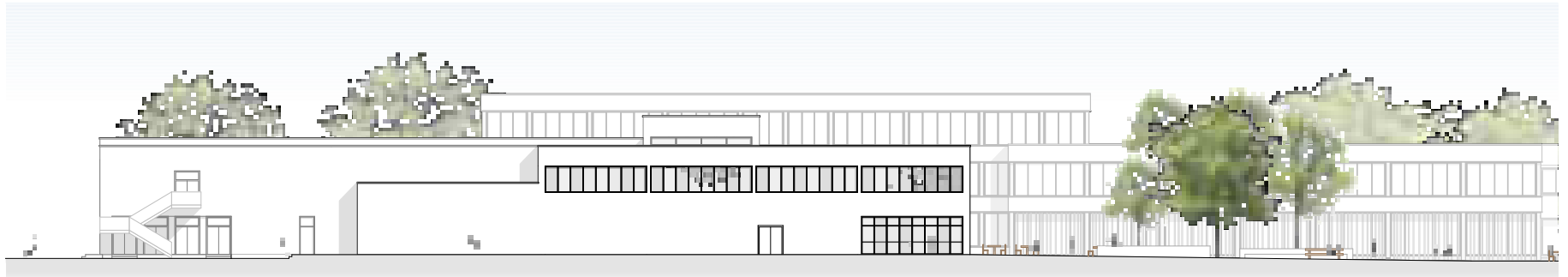
Schnitt



Ansichten

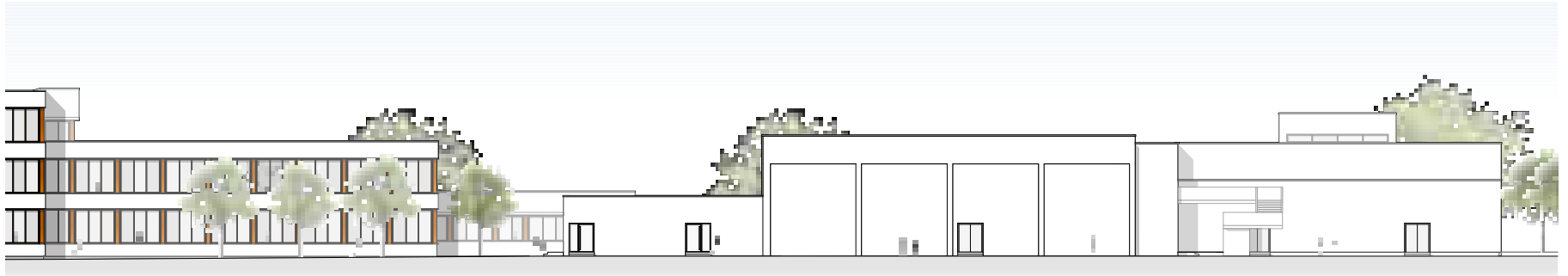


Ansicht Süd-West



Ansicht Nord-West

Ansichten



Ansicht Nord-Ost



Ansicht Süd-Ost

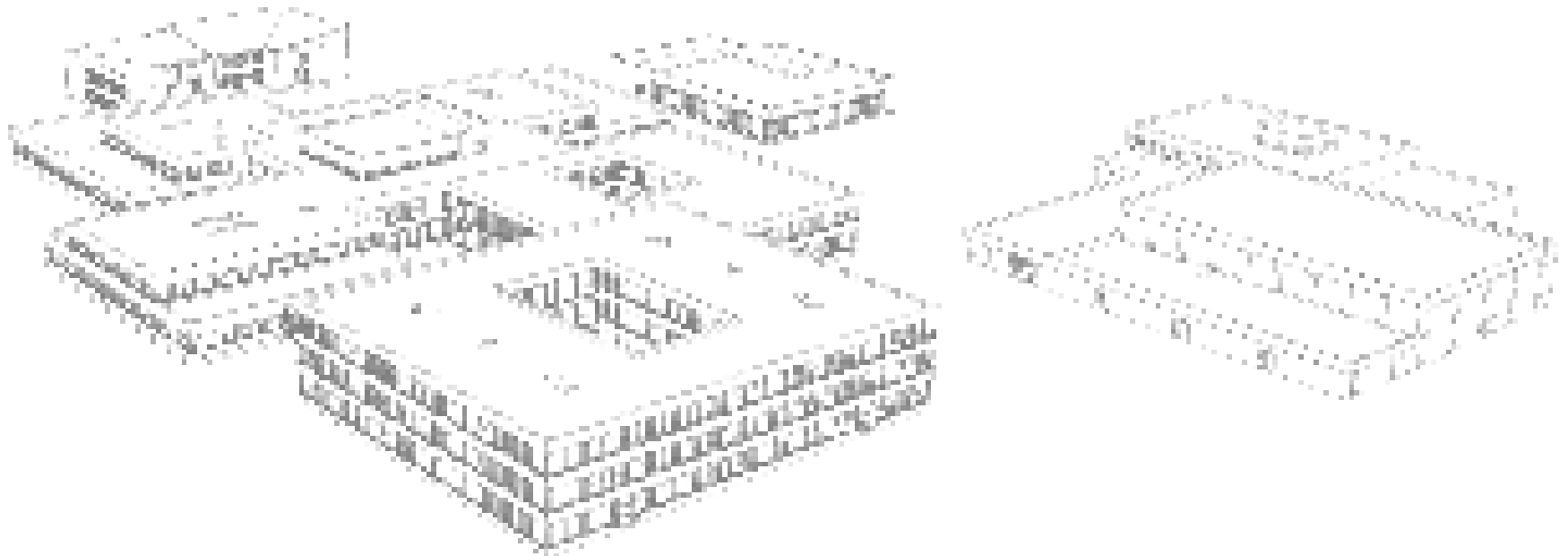


3D Modell

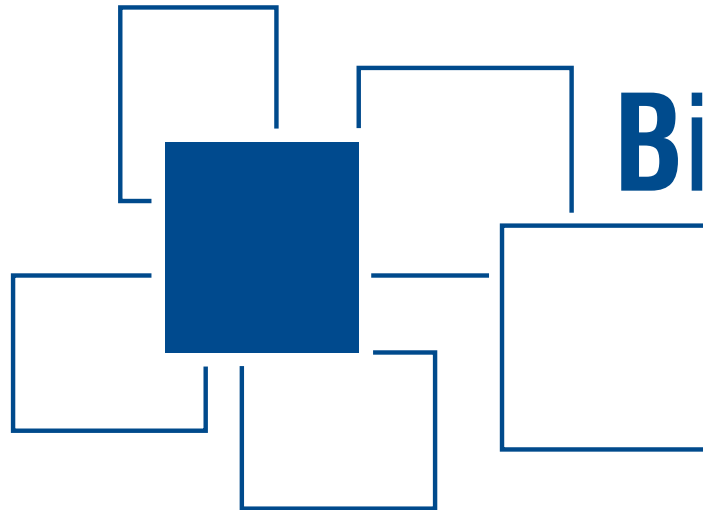
Ansicht Süd



Ansicht Ost



Vielen Dank für Ihre Aufmerksamkeit!



BildungsCampus Neuenhof