



ppp architekten + stadtplaner gmbh | Kanalstraße 52 | 23552 Lübeck

Kreisstadt Siegburg
Hauptamt
Herrn Martin Roth
Nogenter Platz 10
53721 Siegburg

Herr Marco Sperling
T 0451 - 79968-31
sperling@ppp-architekten.de

Lübeck, 14.01.2022

2-316 SRS / Kunst am Bau

Sehr geehrter Herr Roth,

anbei sende ich Ihnen die Unterlage „Kunst am Bau, Impressionen“, als Basis für die Vorlage im BuSA.
Bei Rückfragen stehe ich Ihnen gern zur Verfügung.

Freundliche Grüße

Ppa. M. Sperling

Anlagen

- Ansicht Südwest, Bauteil B
- Ansicht Südost, Bauteil B
- Kunst am Bau – Impressionen

Kunst am Bau – Impressionen

Als Urheber des Entwurfes und der Errichtung des Rathauses, hat Herr Prof. Busmann wiederholt seinen Wunsch geäußert, das Gebäude auch Kulturell zu fördern und durch Kunstelemente aufzuwerten.

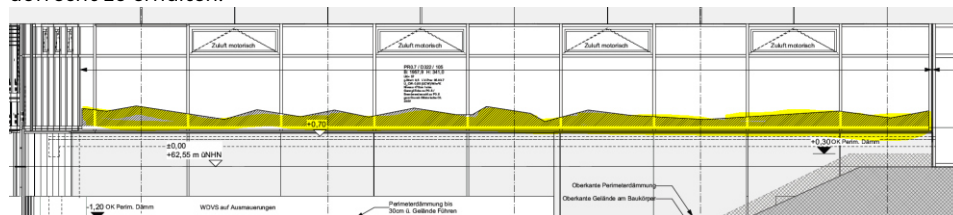
Zwei Aspekte sind daraus entstanden.

- Die Zeder:
Die seinerzeit zur Errichtung des Gebäudes im Atrium des Bauteil C gepflanzte Zeder, ist leider durch die Sanierung nicht mehr zu halten gewesen¹ und wurde gefällt.



Schweren Herzens hat Herr Busmann dies verständnisvoll zur Kenntnis genommen und bitten nun um zwei Dinge:

- Es sollte eine Neupflanzung eines Baumes im Innenhof erfolgen. Dieser soll den Neubeginn des Rathauses symbolisieren.
- Aus dem Holz des gefälltten Baumes (welches auf dem Bauhof gesichert wurde und dort nun eine Trocknung erfährt) sollten durch einen Holzbildhauer Kunstwerke geschaffen werden. Diese könnten bei einer Eröffnungsfeier ausgestellt und zum Verkauf angeboten werden. Ein schönes Zeichen wäre es, wenn die Stadt diese dann ankauft und im Rathaus dauerhaft an geeigneter Stelle ausstellen könnte
- Der Sichtschutz:
Im Erdgeschoss des Bauteil B waren im Bereich des Friedensplatzes und zur Elisabethstraße Fassaden vorhanden, die eine bodentiefe Verglasung besitzen. Diese Situation ist auch in der zukünftigen Planung vorgesehen, um die Fassadenbänderung umlaufend um das Gebäude aufrecht zu erhalten.



Jedoch ist die Einsicht aus dem öffentlichen Fußgängerraum unter die Tische und Arbeitsbereiche

¹ Die Baumkrone hat sich in die Gebäudeform entwickelt und die Attiken, die Fassaden und die Betonpaneele verdeckt. Ein Rückbau der Schadstoffe (Asbest in den Belägen, PCB in den Betonfugen und Betonen, PAK in den Abdichtungen u. dgl.) und eine Demontage der Betonplatten ist durch die Baumkrone nicht möglich gewesen. Zudem ist eine Abdichtung des Pflanztroges und eine Dämmung nur nach der Fällung möglich.

sehr unangenehm. Daher ist hier eine Satinierung als Einsichtschutz vorgesehen.

Wunsch von Herrn Prof. Busmann ist es, diese Bereiche (in den PDF-Anlagen im Erdgeschoss schraffierte Flächen auf den Fassaden) mit einer, durch einen Glaskünstler oder Kunstgrafiker, gestalteten Satinierung zu versehen.

Es könnte eine Grafik erzeugt werden, die direkt im Produktionsprozess der Scheiben mit aufgebracht wird und so Teil der Fassade wird.



Wir möchten Sie bitten, diese Ideen zu prüfen und stehen gern beratend und auch als Schnittstelle zu Herrn Prof. Busmann zur Verfügung.

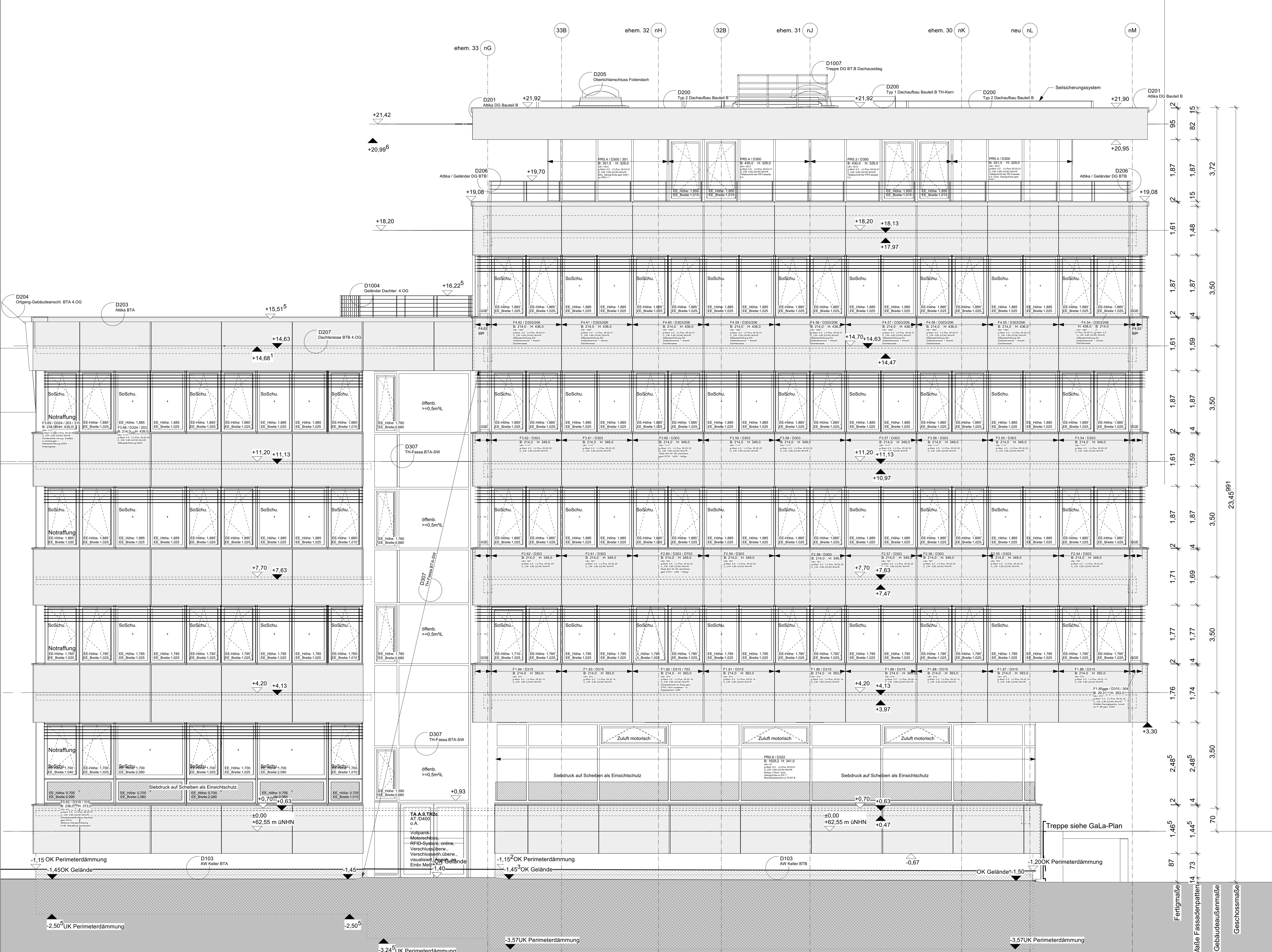
Mit freundlichen Grüßen,

ppa. M. Sperling

Lübeck, 14.1.2022

Anlage:

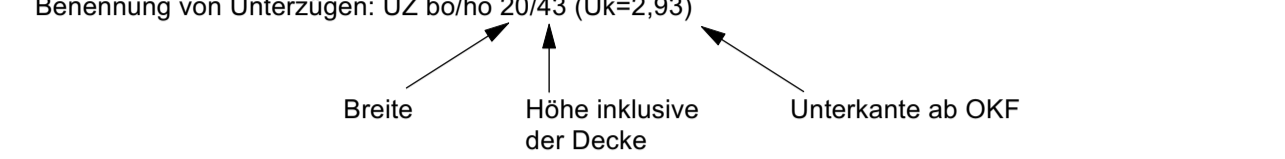
- Südostansicht Bauteil B
- Südwestansicht Bauteil B



Alle Brüstungshöhen, Türhöhen, Sturzhöhen, Öffnungshöhen und Unterdeckenhöhen sind als Rohhöhen bezogen auf OKFF.

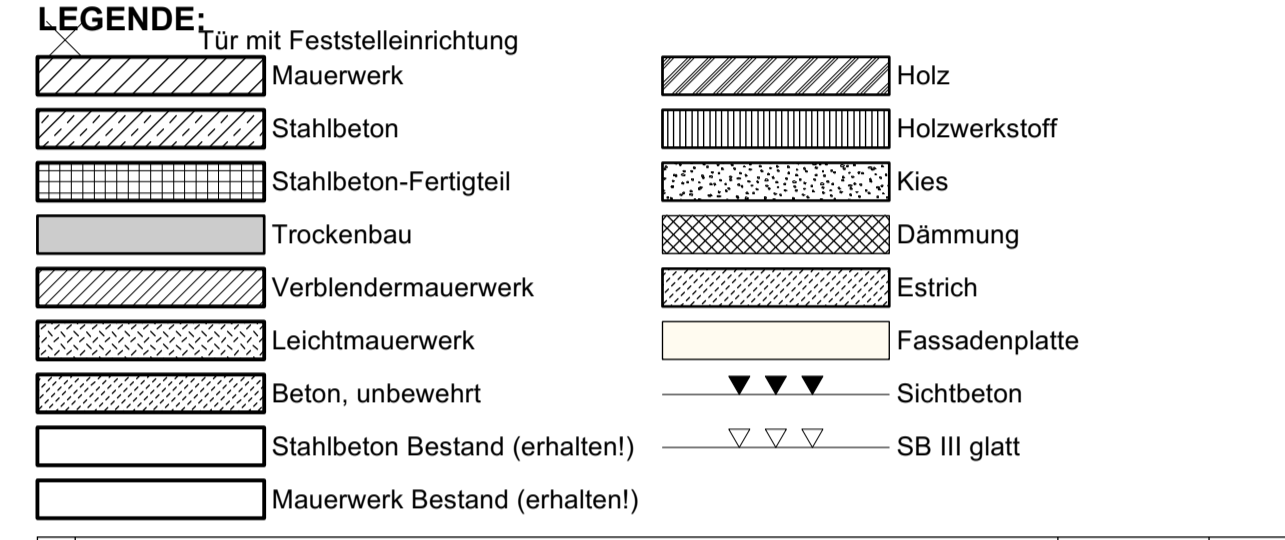
Die Richtmaße sind am Bau zu nehmen.
Alle Maße sind am Bau zu prüfen.
Unstimmigkeiten sind unverzüglich der Bauleitung und den Architekten mitzuteilen.
Diese Pläne gelten nur in Zusammenhang mit den Plänen und Berechnungen von Statik und Haustechnik.
Alle Steinfestigkeitsklassen, Mörtelgüten, Fenster- und Türstürze nach Statik

ACHTUNG: Im UG Bauteil A und EG Bauteil B sind Spaltlevelen vorhanden. Brüstungshöhen beziehen sich immer auf die 0.00m Höhenkote des Basissgeschosses. Nicht auf die FF des Spaltlevel!



Benennung von Wänden mit Wandstempel:
"-" symbolisiert "keine Anforderungen"
Brandschutz Schallschutz
Systemierung nach DIN EN 12165
laufende Wand-Nr./Hinweis

OK FF Oberkante Fertigfußboden
OK RF Oberkante Rohfußboden
UK/OK Unterkannte/Oberkante
UKD/OKD Unterkannte Decke/Oberkante Decke
UK aHD Unterkannte der abgehängten Decke



A Komplettüberarbeitung	16.12.21	msp
0 Basisstand zum Beginn der TGA-Planungen	31.8.21	msp
INDEX ÄNDERUNG	DATUM	GEZ

2-316_01 A5An-AX-SW50-0057 A

Rathaus Siegburg

Sanierung

Nogerter Platz 10, 53721 Siegburg

BAUHERR
Kreisstadt Siegburg
Nogerter Platz 10
53721 Siegburg

ARCHITEKT
ppp architekten + stadtplaner gmbh
Kanalstraße 52
23552 Lübeck

PROJEKTSTEUERUNG
BOS Projektmanagement
Neudorfer Str. 41
47057 Duisburg

TRAGWERK
Kampen Krause Ingenieure GmbH
Ritterstraße 20
52072 Aachen

TECHNISCHE AUSSTATTUNG
KMG Ingenieurgesellschaft
Wankelstraße 52
50996 Köln

PHASE
Ausführungsplanung

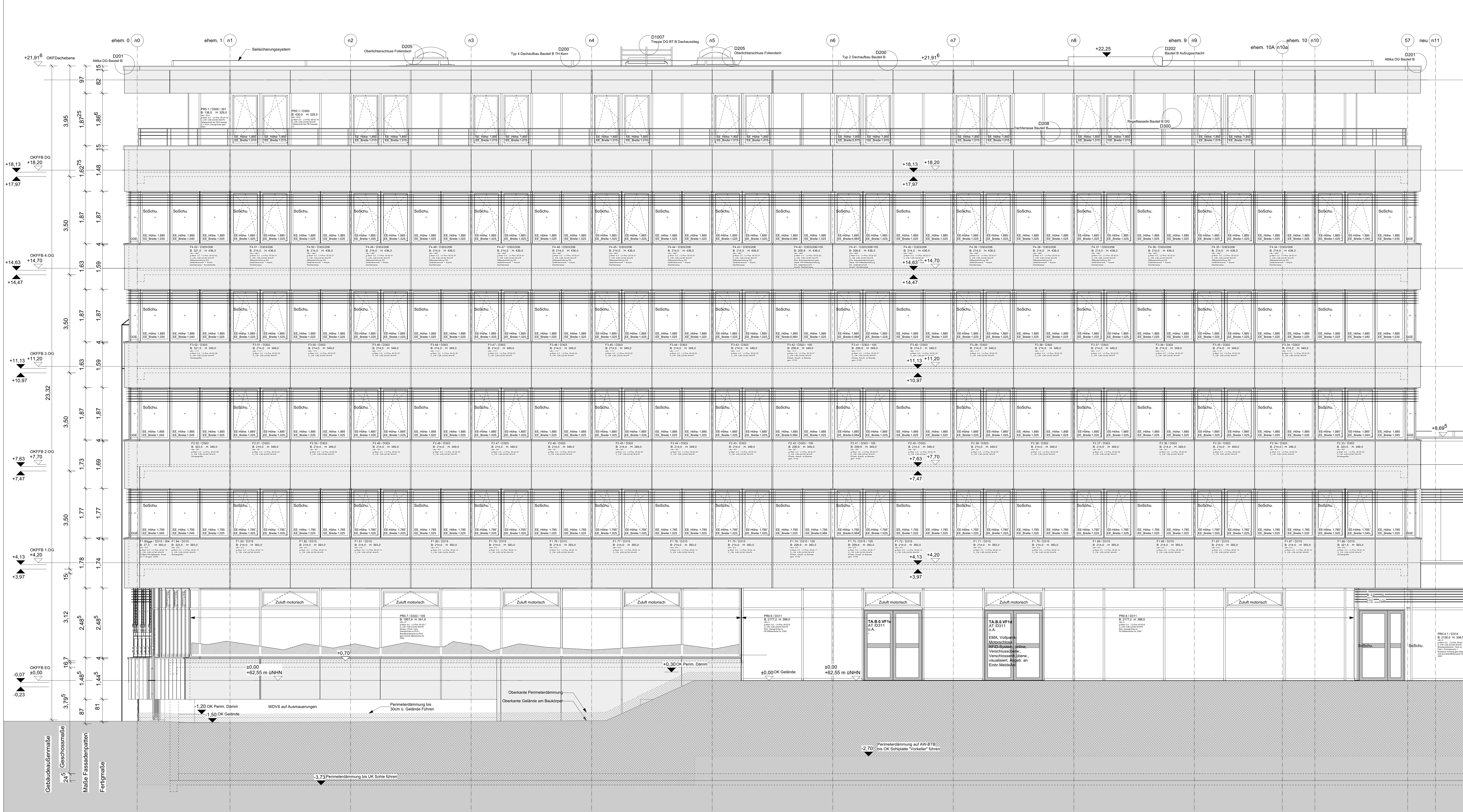
PLAN
Südwestansicht Bauteil A und B

MASTAB
1:50

GEZEICHNET
msp, kja, tb

ERSTELLT
2.4.2020

PLANNUMMER INDEX
A5An-AX-SW50-0057 A



Alle Brüstungshöhen, Türhöhen, Sturzhöhen, Öffnungshöhen und Unterdeckenhöhen sind als Rohhöhen bezogen auf OKFF.

Die Richtmaße sind am Bau zu nehmen.

Alle Maße sind am Bau zu prüfen.

Unstimmigkeiten sind unverzüglich der Bauleitung und den Architekten mitzuteilen.

Diese Pläne gelten nur in Zusammenhang mit den Plänen und Berechnungen von Statik und Haustechnik.

Alle Steinfestigkeitsklassen, Mörtelgüten, Fenster- und Türstürze nach Statik

ACHTUNG: Im UG Bauteil A und EG Bauteil B sind Spaltgleitvorrichtungen vorhanden. Brüstungshöhen beziehen sich immer auf die 0,00m Höhenkote des Basisgeschosses. Nicht auf die FFB des Spaltgleit!

Benennung von Untergängen: UZ bolho 20/43 (UK=2,93)

Breite
 Höhe inklusive der Decke
 Unterkante ab OKFF

Benennung von Wänden mit Wandstempel:
 -- symbolisiert "keine Anforderungen"
 D101 Detailverweis (siehe Detail mit der Endnummer 101)

OK FF Oberkante Fertigfußboden
 OK RF Oberkante Rohfußboden
 UK/OK Unterkante/Oberkante
 UKD/OKD Unterkante/Decke/Oberkante Decke
 UK ahd Unterkante der abgehängten Decke

LEGENDE:

- Mauerwerk
- Stahlbeton
- Trockenbau
- Verblendermauerwerk
- Leichtmauerwerk
- Beton, unbewehrt
- Stahlbeton Bestand (erhalten)
- Mauerwerk Bestand (erhalten)
- Holz
- Holzwerkstoff
- Kies
- Dämmung
- Estrich
- Fassadenplatte
- Sichtbeton
- SB III glatt

A Kompletterbearbeitung	16.12.21	msp
0 Basisstand zum Beginn der TGA-Planungen	30.8.21	msp
INDEX ÄNDERUNG	DATUM	GEZ

2-316_01 A5An-Bx-SO50-0052 A



Rathaus Siegburg

Sanierung

Nogenter Platz 10, 53721 Siegburg

PHASE
Ausführungsplanung

PLAN
Südostansicht Bauteil B 1:50

ARCHITEKT
ppp architekten + stadtplaner gmbh
Kanalstraße 52
23552 Lübeck

PROJEKTSTEUERUNG
BOS Projektmanagement
Neudorfer Str. 41
47057 Duisburg

TRAGWERK
Kempken Krause Ingenieure GmbH
Ritterstraße 20
52072 Aachen

TECHNISCHE AUSSTATTUNG
KMG Ingenieurgesellschaft
Wankelstraße 52
50996 Köln

MAßSTAB
1:50

GEZEICHNET
msp, kja, tb

ERSTELLT
2.4.2020

PLANNUMMER INDEX
A5An-Bx-SO50-0052 A