

KOMMUNALES INTEGRATIONSZENTRUM DES RHEIN-SIEG-KREISES

2 - 07

KOMMUNALES INTEGRATIONSZENTRUM DES RHEIN-SIEG-KREISES 06.11.2014



KOMMUNALE INTEGRATIONSZENTREN NRW

- Landesprogramm (Teilhabe- und Integrationsgesetz §8 seit 2012)
- Einrichtungen bei Kreisen und kreisfreien Städten in NRW (nur in NRW - 54 KI)
- Weiterentwicklung der bisherigen Förderstrukturen
- Unterstützung, Erweiterung und Qualifizierung der Integrationsarbeit vor Ort
- Vernetzung mit den integrationsrelevanten Akteuren in den Verwaltungen, bei den freien Trägern und in den Migrantenorganisationen

KOMMUNALES INTEGRATIONSZENTRUM DES RHEIN-SIEG-KREISES (KI RSK)

- Einrichtung des Kommunalen Integrationszentrums des Rhein-Sieg-Kreises (06.11.2014)
- Als Stabsstelle im Dezernat 2 für Soziales, Gesundheit, Versorgung und dem Kommunalen Integrationszentrum untersteht das KI direkt dem Dezernenten
- Eine Dienstleistungseinheit für alle Akteure in der Integrationsarbeit im Kreisgebiet

AUFGABEN

- Unterstützung und Förderung der Integrationsarbeit vor Ort
- Abwicklung Förderprogramme des Landes NRW
- Fachveranstaltungen und Qualifizierungen
- Steuerung der integrationspolitischen Prozesse
- Mediathek
- Erstellung von Handlungskonzepten und Informationsmaterialien
- Übersetzungshilfe
- Projektarbeit
- Arbeitskreise und Netzwerktreffen
- Integrationsportal und Newsletter

VERNETZUNG

- AK Integration
- AK Siegel und AG Siegel
- AK SFG/IFK
- AK Schulsozialarbeit
- AK Antidiskriminierung
- AK Ehrenamtliche Sprecher:innen
- PG Ehrenamt
- Austauschtreffen Sprachmittlerpool
- AK Schule ohne Rassismus/Schule mit Courage
- AK Migrantenorganisationen und Integrationsräte
- Über 400 Kooperationspartnerinnen und -partner
- Mitglied in diversen externen Steuerungsgruppen und Gremien

DER BILDUNGSBEREICH...

MEDIATHEK

- Unterrichtsmaterial für „Deutsch als Fremdsprache“ und „Deutsch als Zweitsprache“
- Interkulturelle Öffnung, Antidiskriminierung
- Sprachsensibler Unterricht in allen Fächern
- Mehrsprachige Bilder- Kinder- und Jugendbücher und HSU
- Wörterbücher und Bildwörterbücher in über 20 verschiedenen Sprachen
- Politischer und religiöser Extremismus
- Berufsorientierung

Mediathek des Kommunalen Integrationszentrums



Ein interkulturelles
Literatur- und Medienangebot



SCHULE OHNE RASSISMUS / SCHULE MIT COURAGE

- Lokale Umsetzung des bundesweiten Programmes
- Beratungsgespräche für interessierte Schulen
- Vernetzung der Courage-Schulen im Kreis (Organisation eines regionalen Arbeitskreises)
- Entwicklung und Umsetzung von Kooperationsprojekten (z.B. Peer-Ausbildung)
- Qualifizierung und Prozessbegleitung der Schulen



PROGRAMME IN SCHULEN UND IN KITAS

- Unterstützung der Schulen, Kitas und sonstigen Bildungseinrichtungen
- Einzelberatung von Lehrkräften und Schulen
- Umsetzung der Programme Rucksack Schule, Rucksack Kita und Griffbereit
- Schulung der Elternbegleiterinnen und Elternbegleiter in ihrer Multiplikatorenfunktion
- Angebot zur diversitätsbewussten Unterrichts- und Schulentwicklung
- Sprachförderung



WEITERE ANGEBOTE IM BILDUNGSBEREICH

- Arbeitskreis Schulsozialarbeit
- Arbeitskreis IFK/SFG
- Arbeitskreis Schule ohne Rassismus - Schule mit Courage
- Extremismusprävention
- Einzelberatung von Lehrkräften und Schulen
- Implementation des neuen Landesprogrammes:
 - „Mit dem Herkunftsprachlichen Unterricht auf dem Weg zur mehrsprachigen Grundschule“

DER QUERSCHNITTBEREICH...

INTERKULTURELLE ÖFFNUNG – IKÖ

- Unterstützung im Bereich interkultureller Öffnung in Verwaltungen, Unternehmen, Institutionen und Organisationen seit 2016
- Implementierung der interkulturellen Kompetenz-Trainings im Bereich AZUBI in der Kreisverwaltung
- Umsetzung des Projektes Siegel „Interkulturell orientiert“ in Kooperation mit den Integrationsagenturen im Rhein-Sieg-Kreis
- Mitglied des Partnernetzwerkes "Erfolgsfaktor Interkulturelle Öffnung - NRW stärkt Vielfalt!"



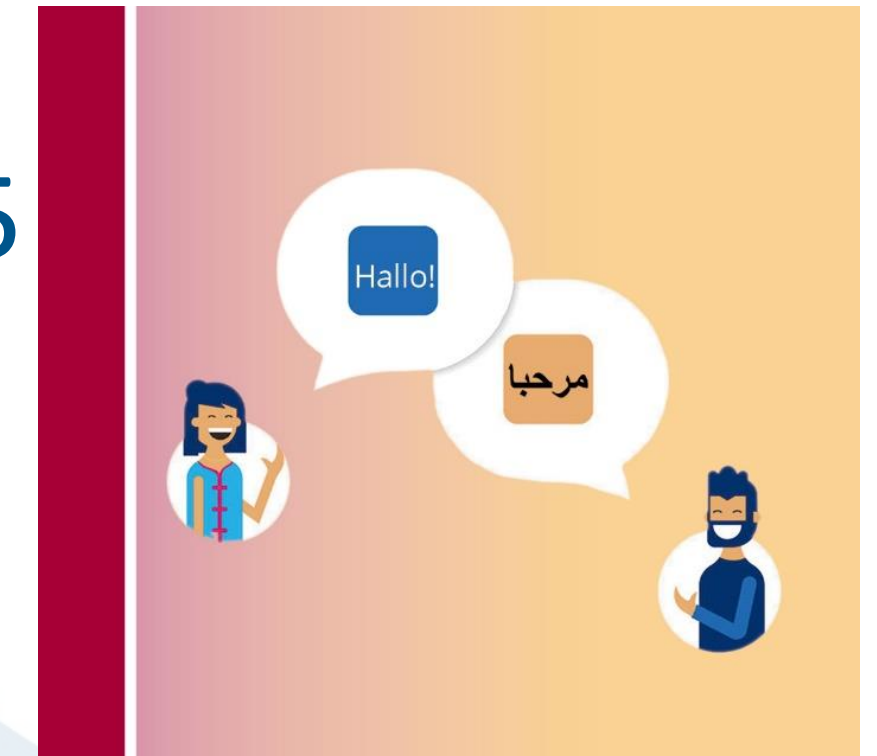
STÄRKUNG DES EHRENAMTS

- Umsetzung des Landesförderprogramms KOMM-AN NRW zur Stärkung des Ehrenamts in der Integrationsarbeit seit 2016
- Jährliche Förderung von min. 40 Organisationen und diversen ehrenamtlichen Projekten
- Organisation und Steuerung mehrerer Arbeitskreise, Informationsveranstaltungen und Qualifizierungsreihen
- Netzwerkarbeit und Zusammenarbeit mit der Projektgruppe Ehrenamt
- Veranstaltung der jährlichen Ehrenamtsfeier



EHRENAMTLICHER SPRACHMITTLERPOOL

- Vermittlung ehrenamtlicher Sprachmittlerinnen und Sprachmittler für niederschwellige Übersetzungssituationen (28 Sprachen) seit 2015
- Termine bei Begleitungen zu Behörden, sozialen Einrichtungen, Beratungsgesprächen, Informationsveranstaltungen, Elternabenden oder ähnlichen Anlässen
- Organisation und Durchführung der regelmäßigen Austauschtreffen
- Schulungen der ehrenamtlichen Sprachmittlerinnen und Sprachmittler



DURCHSTARTEN IN AUSBILDUNG UND ARBEIT

- Förderung der Integrationschancen junger erwachsener Geflüchteter im Alter von 18 bis 27 Jahren
- KI als geschäftsführende Stelle:
 - Vorbereitung und Durchführung der Sitzungen
 - Einrichtung der thematischen Arbeitsgruppen
 - Koordination in der Zusammenarbeit mit den Kommunen und der Träger
 - Unterstützung bei der Informationsbeschaffung und der Erfassung bereits vorhandener bzw. Planung neuer Fördermaßnahmen
 - Abwicklung des Förderprogramms

KREISWEITE ANTIDISKRIMINIERUNGSARBEIT

- Erkennung und Thematisierung von Diskriminierung und Intensivierung der Netzwerkarbeit zwischen verschiedenen Akteuren im Rhein-Sieg-Kreis
- Beratung und Begleitung der Kommunen und Einrichtungen des Regelsystems im Hinblick auf Antidiskriminierung, Rassismuskritik und Diversität
- Entwicklung von Präventionsmaßnahmen, Fortbildungen, Arbeitskreisen und Öffentlichkeitsarbeit



STÄRKUNG VON FRAUEN IN DER INTEGRATIONSARBEIT

- Qualifizierungen, Fortbildungen und Seminare
- Finanzierung von Angeboten und Projekten vor Ort
- Organisation eines Arbeitskreises für Migrantinnen
- Förderung von Schutzräumen und Empowerment-Angeboten
- Unterstützung der Frauen bei der Integrationsarbeit vor Ort
- Netzwerk- und Gremienarbeit

ZUSAMMENARBEIT MIT MIGRANTENORGANISATIONEN

- Beratung und Unterstützung der Migrantenorganisationen
- Organisation und Durchführung der Arbeitskreise
- Durchführung von Kooperationsprojekten
- Fortbildungsangebote für die Migrantenorganisationen und die Integrationsräte im Rhein-Sieg-Kreis

INTEGRATIONSPREIS

- Auszeichnung der Integrationsprojekte von Organisationen und Initiativen,
 - die sich für die gegenseitige Anerkennung und für gleichberechtigtes Miteinander mit einem bereits laufenden Projekt im Rhein-Sieg-Kreis einsetzen.
- Feierliche Verleihung

GUTER LEBENSABEND NRW

- Landesförderprogramm zur kultursensiblen Altenhilfe und Altenpflege für Seniorinnen und Senioren mit Einwanderungsgeschichte
- Umsetzung des Förderprojektes mit dem Kooperationspartner Caritas Rhein-Sieg e.V. im ganzen Rhein-Sieg-Kreis



DAS KOMMUNALE INTEGRATIONSMANAGEMENT (KIM)...

KIM NRW

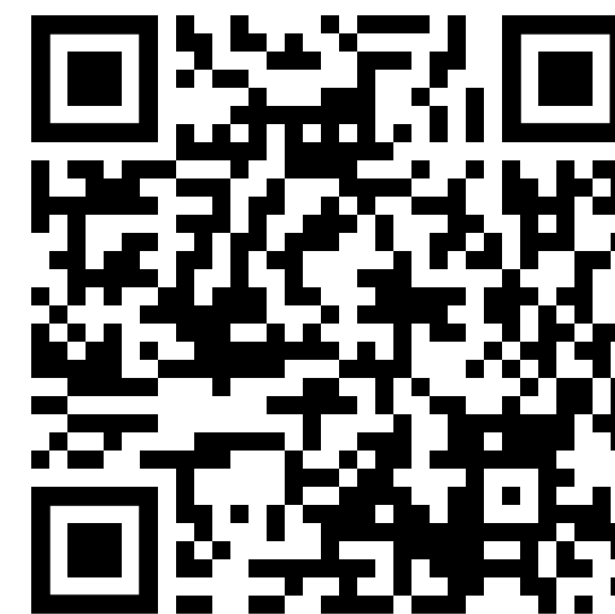
- 2019: Veröffentlichung der Integrationsstrategie 2030 vom Land NRW
- 2020: Veröffentlichung der Richtlinie über die Gewährung von Zuwendungen zur Implementierung und zum Betrieb eines strategischen Kommunalen Integrationsmanagements
- 2020: Einführung des KIM für die rechtskreisübergreifende Zusammenarbeit in allen Kreisen und kreisfreien Städten in NRW

DIE DREI MODULE

1. Förderrichtlinie zur Implementierung eines strategischen Kommunalen Integrationsmanagements
2. Fachbezogene Pauschale für Personalstellen,
 - um ein rechtskreisübergreifendes individuelles Case Management einzurichten
3. Fachbezogene Pauschale für zusätzliche Personalstellen in den Ausländer- und Einbürgerungsbehörden

AKTUELLE INFORMATIONEN UND KONKRETE
ANSPRECHPERSONEN IM TEAM FINDEN SIE
HIER:

[HTTPS://WWW.RHEIN-SIEG-KREIS.DE/INTEGRATIONSPORTAL/](https://www.rhein-sieg-kreis.de/integrationsportal/)



VIELEN DANK FÜR IHRE AUFMERKSAMKEIT

Antje Dinstühler
Leitung Kommunales Integrationszentrum

Telefon 02241 13-3425; 0172 8880549
antje.dinstuehler@rhein-sieg-kreis.de