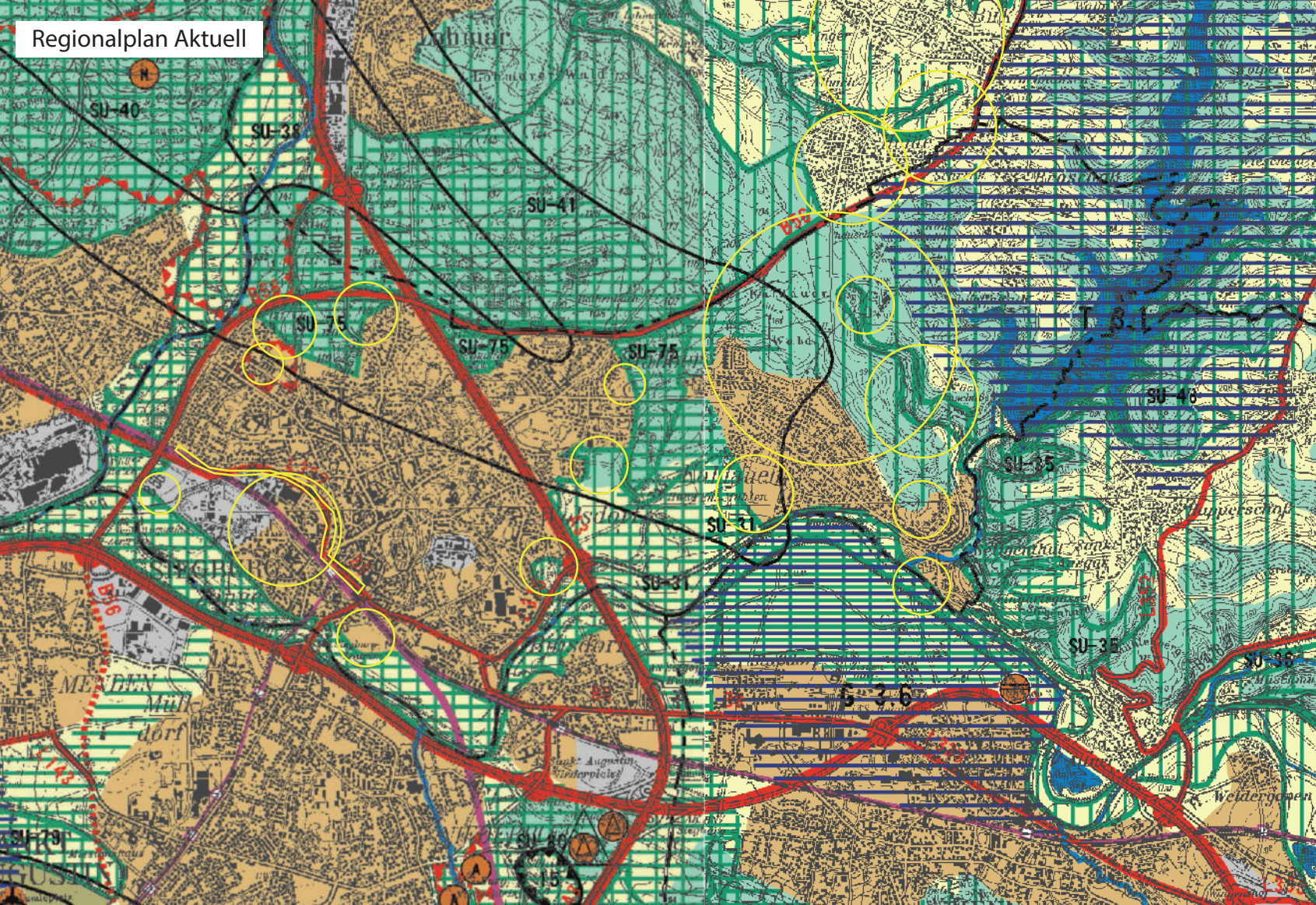
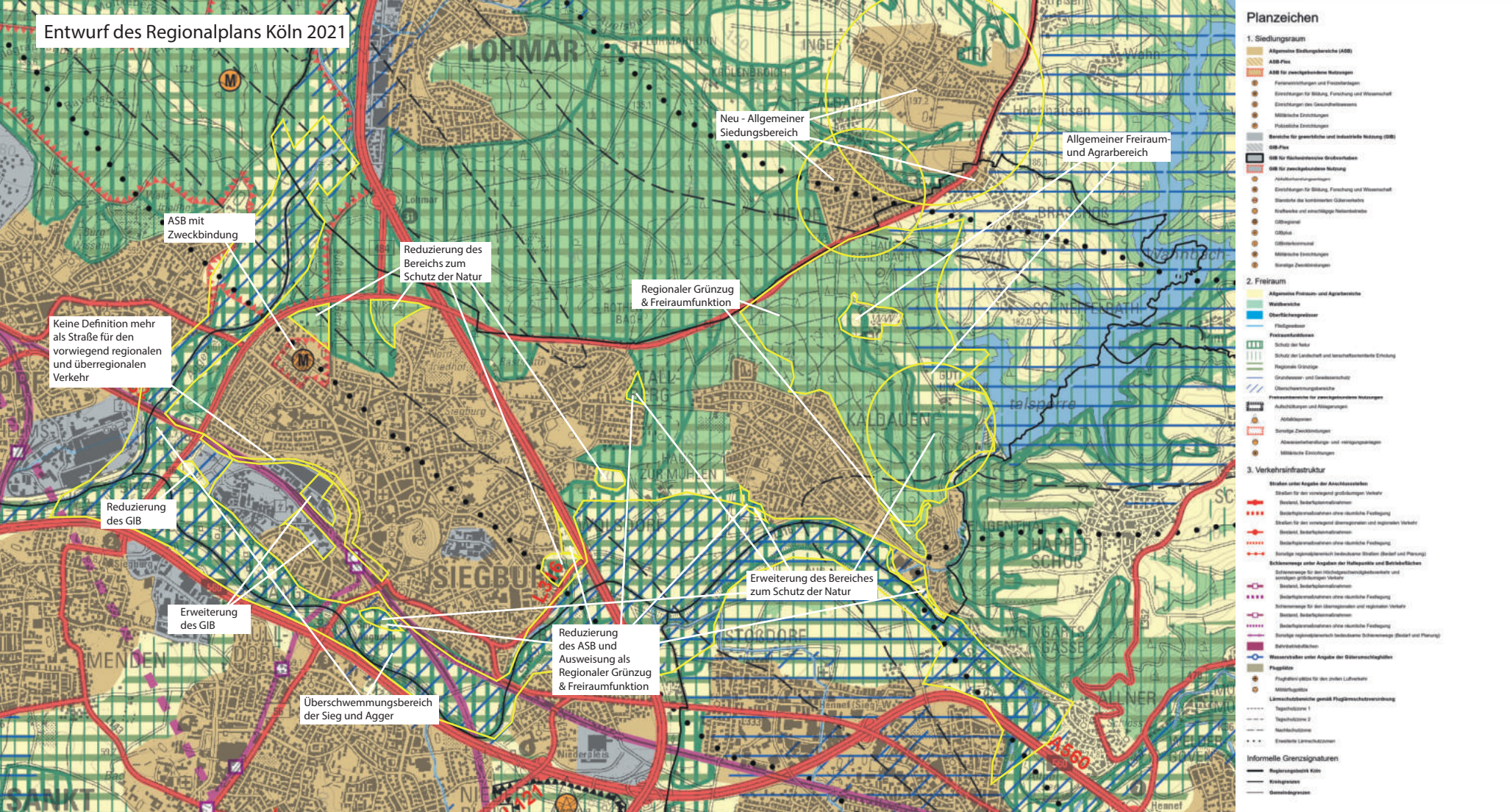


Regionalplan Aktuell



Entwurf des Regionalplans Köln 2021



Planzeichen

- Siedlungsraum**
 - Allgemeine Siedlungsbereiche (ASB)
 - ASB-Fix
 - ASB für zweckgebundene Nutzungen
 - Einrichtungen für Bildung, Forschung und Wissenschaft
 - Einrichtungen für Gesundheitswesen
 - Militärische Einrichtungen
 - Publische Einrichtungen
 - Bereiche für gewerbliche und industrielle Nutzung (GIB)
 - GIB-Fix
 - GIB für nichtverbauliche Grundnutzen
 - GIB für zweckgebundene Nutzung
 - Einrichtungen für Bildung, Forschung und Wissenschaft
 - Einrichtungen für öffentliche Dienstleistungen
 - Kultur- und sportbezogene Nutzungen
 - Gilddienste
 - Gilddienste
 - Gilddienste
 - Militärische Einrichtungen
 - Sonstige Zwecknutzungen
 - Freiraum**
 - Allgemeine Freiraum- und Agrarbereiche
 - Waldbereiche
 - Überflutungsbereiche
 - Flutgebäude
 - Flutgebäude
 - Schutz der Natur
 - Schutz der Landschaft und landschaftstypische Erholung
 - Regionale Grünzüge
 - Grünstruktur- und Gewässerstruktur
 - Überschwemmungsbereiche
 - Freizeitanlagen für zweckgebundene Nutzungen
 - Aufstellungen und Anlagen
 - Aufstellungen
 - Sonstige Zwecknutzungen
 - Abschirmfunktion und energieerzeugende
 - Militärische Einrichtungen
 - Verkehrsinfrastruktur**
 - Strassen unter Angabe der Anschlussstellen
 - Strassen für den vorwiegend großräumigen Verkehr
 - Bestand, Betriebskennzeichen
 - Strassen für den vorwiegend überregionalen und regionalen Verkehr
 - Bestand, Betriebskennzeichen
 - Bestand, Betriebskennzeichen ohne stündliche Freifahrt
 - Sonstige regionalräumlich bedeutsame Strassen (Bestand und Planung)
 - Bestand, Betriebskennzeichen
 - Bestand, Betriebskennzeichen ohne stündliche Freifahrt
 - Schienenwege für den überregionalen und regionalen Verkehr
 - Bestand, Betriebskennzeichen
 - Bestand, Betriebskennzeichen ohne stündliche Freifahrt
 - Sonstige regionalräumlich bedeutsame Schienenwege (Bestand und Planung)
 - Bestand, Betriebskennzeichen
 - Wasserscheiden unter Angabe der Höhenangabe
 - Flutgebäude
 - Flutgebäude (für den jähren Lufthafen)
 - Mittelschiffahrt
 - Lärmschutzbereich gemäß Flugsicherheitsverordnung
 - Tagesflughafen 1
 - Tagesflughafen 2
 - Nachtsflughafen
 - Erweiterte Lärmschutzbereich
- Informelle Grenzsignaturen**
- Regierungsdistrikt Köln
 - Kreisgrenzen
 - Gemeindegrenzen