

Planungsausschuss



8. Sitzung

29.09.2022

18:00

www.siegburg.de

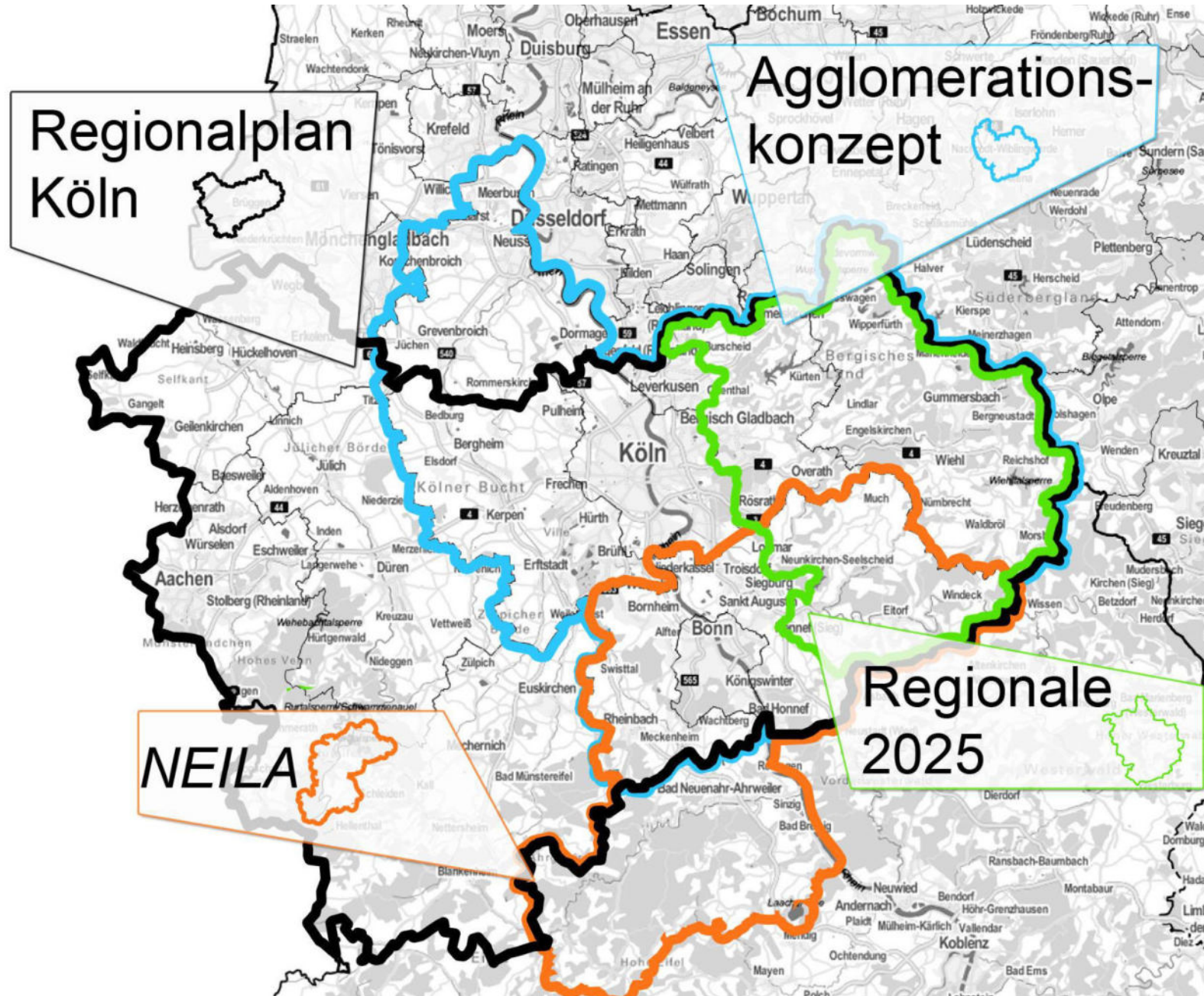
1. **Anerkennung und ggf. Erweiterung der Tagesordnung**

2. Anerkennung der Niederschrift über die Sitzung vom 19.05.2022

**3. Bericht über die Ausführung der in der Sitzung vom 19.05.2022 gefassten Beschlüsse
– öffentlicher Teil**

4. Einwohnerfragestunde

5. Interkommunale Konzepte



5.1

Regionale 2025 - Teichlandschaften Lohmarer Wald



2025
REGIONALE
Bergisches
RheinLand

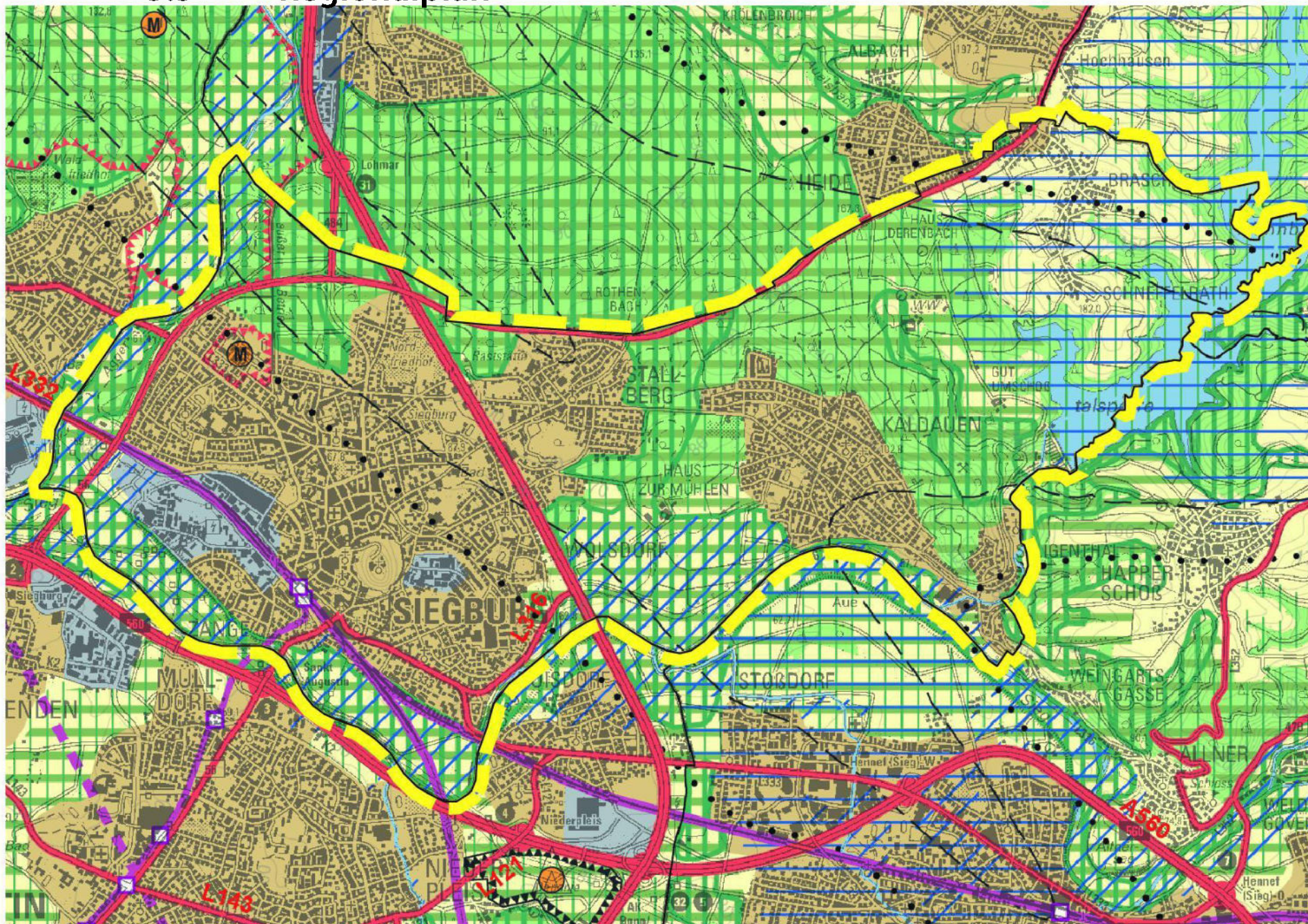
TEICHLANDSCHAFT LOHMARER WALD

5.2 Agglomerationsprogramm



- Projektraum:
Stadt Köln, Bundesstadt Bonn, Stadt
Leverkusen, Rhein-Sieg-Kreis, Rhein-Erft-
Kreis, Rhein-Kreis Neuss, Oberbergischer
Kreis, Rheinisch-Bergischer-Kreis
- Ziel:
Strukturkonzeptes für die gesamte Region
als „Projekt- und Ideenspeicher“

5.3 Regionalplan



1. Siedlungsraum

- Allgemeine Siedlungsbereiche (ASB)
- ASB-Flex
- ASB für zweckgebundene Nutzungen
 - Ferieneinrichtungen und Freizeitanlagen
 - Einrichtungen für Bildung, Forschung und Wissenschaft
 - Einrichtungen des Gesundheitswesens
 - Militärische Einrichtungen
 - Polizeiliche Einrichtungen
- Bereiche für gewerbliche und industrielle Nutzung (GIB)
- GIB-Flex
- GIB für flächenintensive Großvorhaben
- GIB für zweckgebundene Nutzung

2. Freiraum

- Allgemeine Freiraum- und Agrarbereiche
- Waldbereiche
- Oberflächengewässer
 - Fließgewässer
- Freiraumfunktionen**
 - Schutz der Natur
 - Schutz der Landschaft und landschaftsorientierte Erholung
 - Regionale Grünzüge
 - Grundwasser- und Gewässerschutz
 - Überschwemmungsbereiche
- Freiraumbereiche für zweckgebundene Nutzungen**
 - Aufschüttungen und Ablagerungen
 - Abfalldeponien
 - Sonstige Zweckbindungen
 - Abwasserbehandlungs- und -reinigungsanlagen
 - Militärische Einrichtungen

5.4 NEILA – Nachhaltige Entwicklung durch interkommunales Landmanagement in der Region Bonn/Rhein-Sieg/Ahrweiler



2018 -2021

Projektentwicklungsphase

- Raumentwicklungsmonitoring (Flächenranking mit GeoNode)

2021-2023

Umsetzungsphase

- Dauerhaftes interkommunales Flächenmanagement in der Region
- Mehr Verbindlichkeit der kommunalen Partner untereinander

6. Stadtentwicklung

6.1 Integriertes Städtebauliches Entwicklungskonzept (ISEK) Siegburger Innenstadt



6.2 Integriertes Städtebauliches Entwicklungskonzept (ISEK) Siegburger Innenstadt Hof- und Fassadenprogramm

Wie hoch kann die finanzielle Förderung sein?

Die Förderung erfolgt in Form eines Zuschusses von **maximal 50 Prozent** der maßnahmenbedingten Aufwendungen und ist auf 15.000,- Euro pro Objekt gedeckelt.

Welche Maßnahmen werden gefördert?

Förderfähig sind u.a. folgende Maßnahmen:

- **Instandsetzung und Sanierung von Fassaden** sowie die dazu erforderlichen Vorarbeiten, insbesondere das Reinigen, Verputzen und Streichen
- Rückbau von **Fassadenverkleidungen** und die Wiederherstellung erhaltenswerter ursprünglicher Fassaden- und Fenstergliederungen
- **Gestaltung und Entsiegelung** von Abstandsflächen, Vorgärten und öffentlich zugänglichen Innenhöfen
- **farbliche Gestaltung oder Begrünung** von Fassaden, Mauern und Garagen einschließlich der dazu notwendigen Maßnahmen zur Herrichtung der Flächen
- die einmalige Beseitigung von **Graffiti**schäden sowie die farbliche Neugestaltung

Sie möchten sich an der Attraktivierung der Siegburger Innenstadt beteiligen? Sie haben eine Immobilie innerhalb des Sanierungsgebietes?

Das Haus-, Hof- und Fassadenprogramm gibt Ihnen die Möglichkeit zur finanziellen Unterstützung! Sprechen Sie uns gerne an!



KREISSTADT
SIEGBURG

Ansprechpartner:innen

KREISSTADT
SIEGBURG

Kreisstadt Siegburg
Nogenter Platz 10
53721 Siegburg

Vorname Name
Telefon: 02241 102-xxx
stadtplanung@siegburg.de

www.siegburg.de

DSK | STADT
ENTWICKLUNG

DSK GmbH
Hochstadenring 50
53119 Bonn

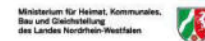
Vanessa Utrap
Telefon: 0228 555237-45
vanessa.utrap@dsk-gmbh.de

www.dsk-gmbh.de

Das Antragsformular und die Vergaberichtlinie sind bei der Stadt Siegburg oder der DSK erhältlich.

Stand 09/2022

gefördert durch:



Haus-, Hof- und Fassadenprogramm

Förderprogramm für die Siegburger Innenstadt

6.2 Integriertes Städtebauliches Entwicklungskonzept (ISEK) Siegburger Innenstadt Hof- und Fassadenprogramm

Was ist das Haus-, Hof- und Fassadenprogramm?

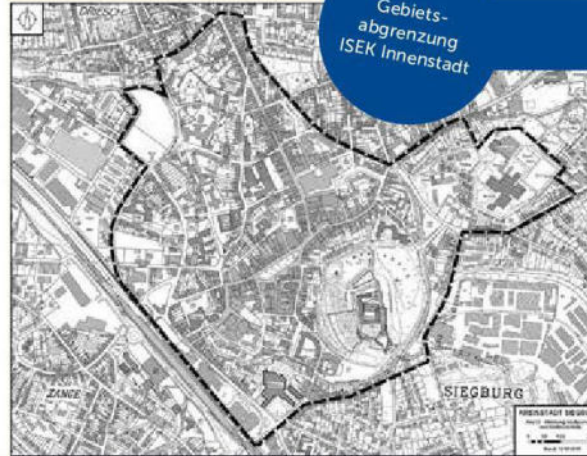
Das Integrierte Städtebauliche Entwicklungskonzept (ISEK) für die Innenstadt umfasst verschiedene Ziele und Maßnahmen, die auf eine **Attraktivierung der Innenstadt** ausgerichtet sind. Dabei geht es u. a. um eine Verbesserung der Stadtbildqualität und des Wohnumfeldes und damit auch um eine höhere Identifikation der Bürger:innen mit ihrer Innenstadt.

Zur **Profilierung und Standortaufwertung der Siegburger Innenstadt** ist das Haus-, Hof- und Fassadenprogramm aufgelegt worden. Der Bund, das Land Nordrhein-Westfalen sowie die Stadt Siegburg stellen Fördermittel bereit, um Eigentümer:innen bei der Aufwertung ihrer Fassaden und Innenhöfe **finanziell und beratend zu unterstützen** und damit das Erscheinungsbild der Innenstadt nachhaltig zu verändern.

Antragsberechtigt sind Eigentümer:innen (natürliche und juristische Personen) oder sonstige Verfügungsrechte, deren Gebäude **innerhalb des abgegrenzten Sanierungsgebietes** liegen.



Wo können Projekte umgesetzt werden?



Welche Voraussetzungen müssen erfüllt sein?

Zuschüsse können u.a. gewährt werden, wenn

- das Gebäude innerhalb der Gebietsabgrenzung „ISEK Innenstadt“ liegt,
- das Gebäude mindestens 10 Jahre alt ist,
- die Maßnahme noch nicht begonnen wurde,
- das Umfeld nachhaltig verbessert wird,
- die Maßnahme sich gestalterisch in das Gesamtumfeld einfügt und vom öffentlichen Raum einsehbar ist,
- die Maßnahme vor Beginn mit der Stadt Siegburg abgestimmt wurde,
- die zuwendungsfähigen Kosten mehr als 1.000,- Euro netto betragen (Bagatellgrenze)

Die Förderrichtlinien und den Gestaltungsleitfaden sowie weitere Informationen zum Haus-, Hof- und Fassadenprogramm finden Sie unter www.siegburg.de

Wie funktioniert das Verfahren?

1. Idee
2. Information und Beratung
3. Planung / Einholung Kostenvoranschläge / Prüfung alternative Förderprogramme
4. Beantragung Fördermittel
5. Prüfung durch Stadt und DSK
6. Bewilligung Zuschuss
7. Beauftragung und Durchführung Baumaßnahmen (durch Eigentümer)
8. Abrechnung Kosten
9. Auszahlung des Zuschusses

LUPENFLÄCHEN

Drei Lupenflächen im räumlichen Zusammenhang



Zeitschiene

- **8.11.2022 Beratung im Umweltausschuss** und **Beschluss** zur Durchführung der Öffentlichkeitsbeteiligung
- **Öffentlichkeitsbeteiligung** zu den ausgewählten Lupenräumen

6.4 Ehemaliger Sportplatz an der Waldstraße im Siegburger Norden – Städtebauliche Untersuchung



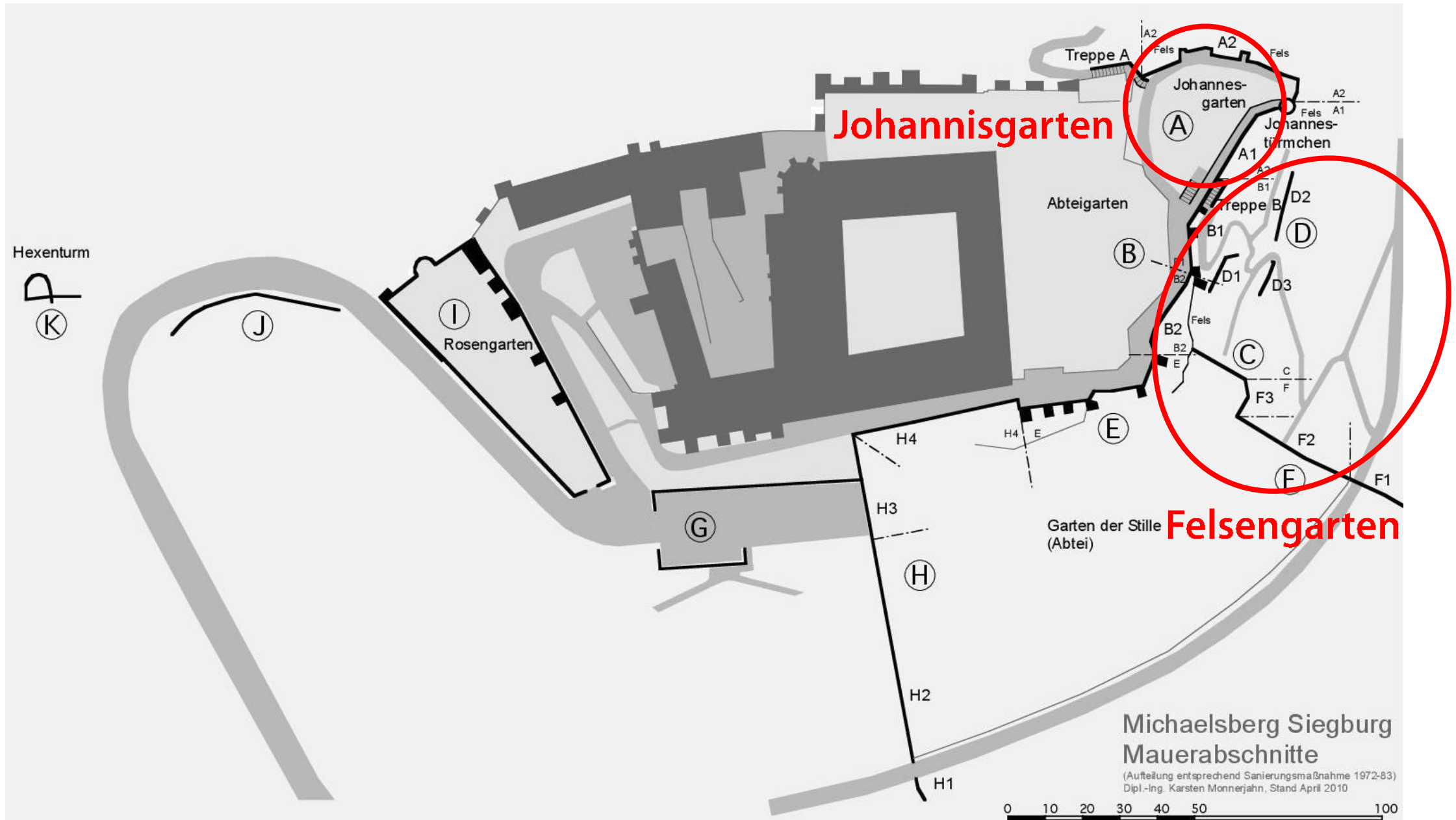
6.4 Ehemaliger Sportplatz an der Waldstraße im Siegburger Norden – Städtebauliche Untersuchung | Variante 1b



6.4 Ehemaliger Sportplatz an der Waldstraße im Siegburger Norden – Städtebauliche Untersuchung | Variante 3



6.5 Umsetzung des Michaelsbergkonzeptes



6.5 Umsetzung des Michaelsbergkonzeptes



W63
Graben- und Kolonnenrasen (5 x 10m) breiten Saum mit Füllnummer (2x2), Tabelle des Weges mit der Bodenauflage abgedeckt und im Rasenplanum gelegt. Diese Fläche wird als Wiesenraum angelegt.
Die Wiesenraumbildung ist mit 10g/m² angelegt. Die Mischung setzt sich wie folgt zusammen:
5g Kalkunterbindung 'wärmeliebender Sauer'
15g RSM 7.2.1
10g Schrot
Bsp.: W steht für Wiese, 63 entspricht der Fläche von 63m²
Füchen (Fu): W63; W62; W162; W437; Summe: 724m²
Füchen (Fu): W40; W67; W355; Summe: 462m²
Pflanz: Füchen werden zu 6m²

W422
gemulchte Wiese
Wiese mit von Forstbetrieb her gemulcht - Erst im 2. Jahr Erntekapazität einsetzt (nach der Forstmaßnahme)
5g Kalkunterbindung 'wärmeliebender Sauer'
15g RSM 7.2.1
10g Schrot
Bsp.: W steht für Wiese, 422 entspricht der Fläche von 422m²
Füchen (Fu): W341; W69; W745; W64; W93; W422; W345
Summe (Fu) = 2069m²
Füchen (Fu): W345
Summe (Fu) = 345m²

80
Schotterrassen
Bergabhäng der Wiese wird mit 1.00m breiter Straßen als Schotterrassen angelegt, an Rand des Weges wird restlos abgedeckt.
5g Kalkunterbindung 'Schotterrassen'
15g RSM 7.2.1
10g Schrot
Bsp.: S steht für Schotterrassen 20 entspricht der Fläche von 20m²
Summe (Fu) = 200m²
Füchen (Fu): S12; S12; S11
Summe (Fu) = 43m²

wassergebundene Wege
Markiert: Kolonn

gepflasterte Wege mit Randstein
Bergabhäng: 14x14cm Kolonnensteine
Randsteine: Betonstein 16x24x14cm Kolonnensteine

Natursteine
Quaderlänge: Grauwacke
Wasserwasserläufer: Basaltstein (Stich) = Rauhbetten

Sitzbank
Stuhlsitz mit Metallrohr

Randstein
1-cm 2x16x14cm Kolonnensteine

Rinne, einfach
2-cm 16x14cm Kolonnensteine

Doppelrinne
3-cm 16x14cm Kolonnensteine

Ew-Schottergraben
Erdbehebunggraben Schotter 60-120mm

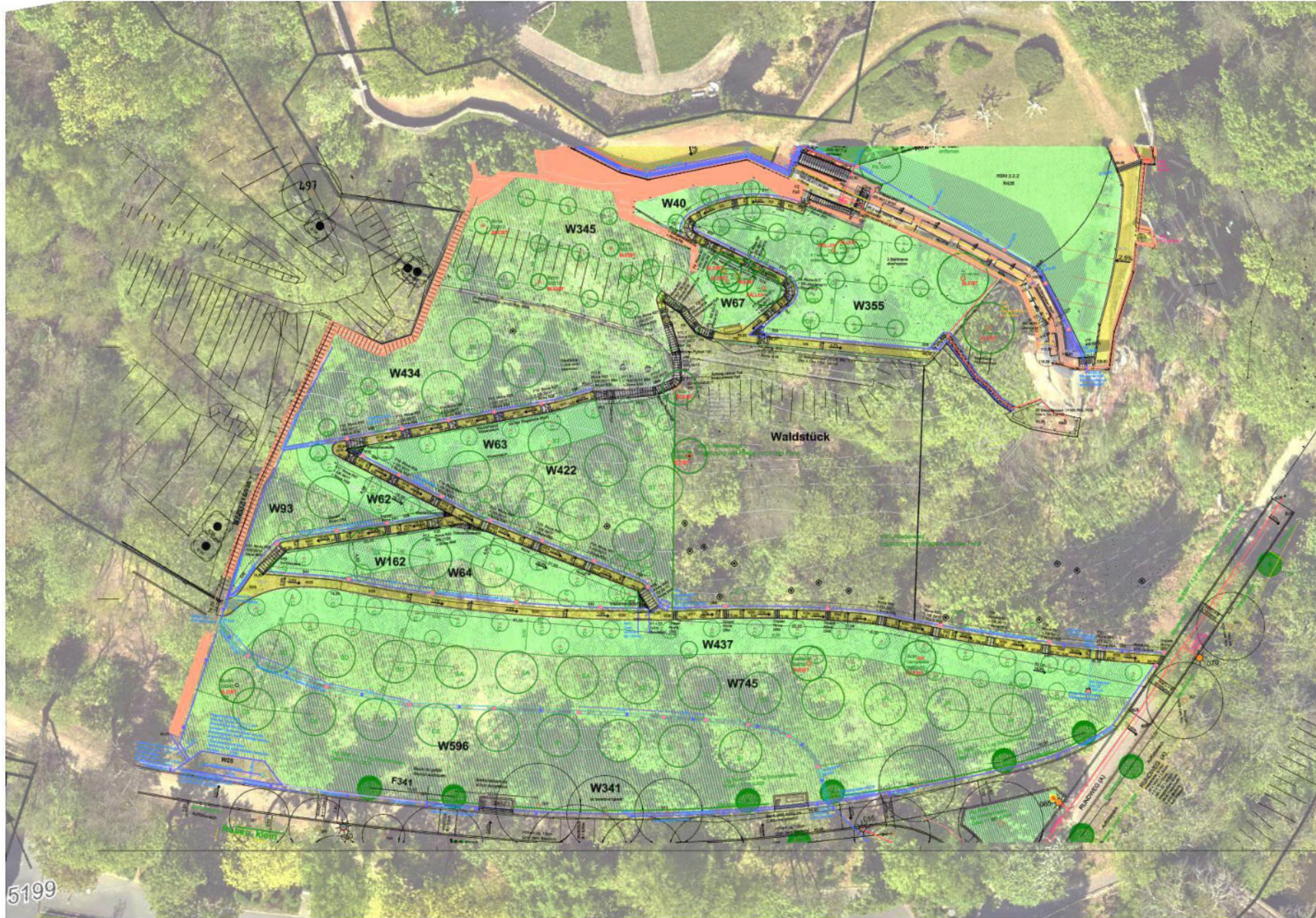
Schotteranschicht (Regenrückhaltung)
Schotter (60-120mm): 0,40 x 1,00cm

Obstbäume
Wiesen (Sorbus Intermedia; Sorbus domestica) und Walnuss
In untern Bereich (W1204; W596)
SA = Sorbus arbus
SI = Sorbus intermedia
ST = Sorbus torminalis
JR = Juglans regia Franget
CS = Castanea sativa (Doppel de Lyon)
PD = Prunus domestica
PDG = Prunus domestica (Doppel de Lyon)
A (Alpha) = Prunus domestica (Doppel de Lyon)
B (Beta) = Prunus domestica (Doppel de Lyon)
M (Mikro) = Prunus domestica (Doppel de Lyon)
Q (Quilla) = Prunus domestica (Doppel de Lyon)

Haselnussstrauch
C = Corylus avellana Hülsche Rosen



6.5 Umsetzung des Michaelsbergkonzeptes | Felsengarten



6.5 Umsetzung des Michaelsbergkonzeptes | Bestand



- W63** Wiesensaum (wegenah)
durch den Landschaftsbau angelegte
Wiesenfläche (ab 2023)
- W422** Baumfläche
Ruderalfläche mit gepflanzten Bäumen
(Hochstämmen mit Pflanzabstand min.
7x7m)

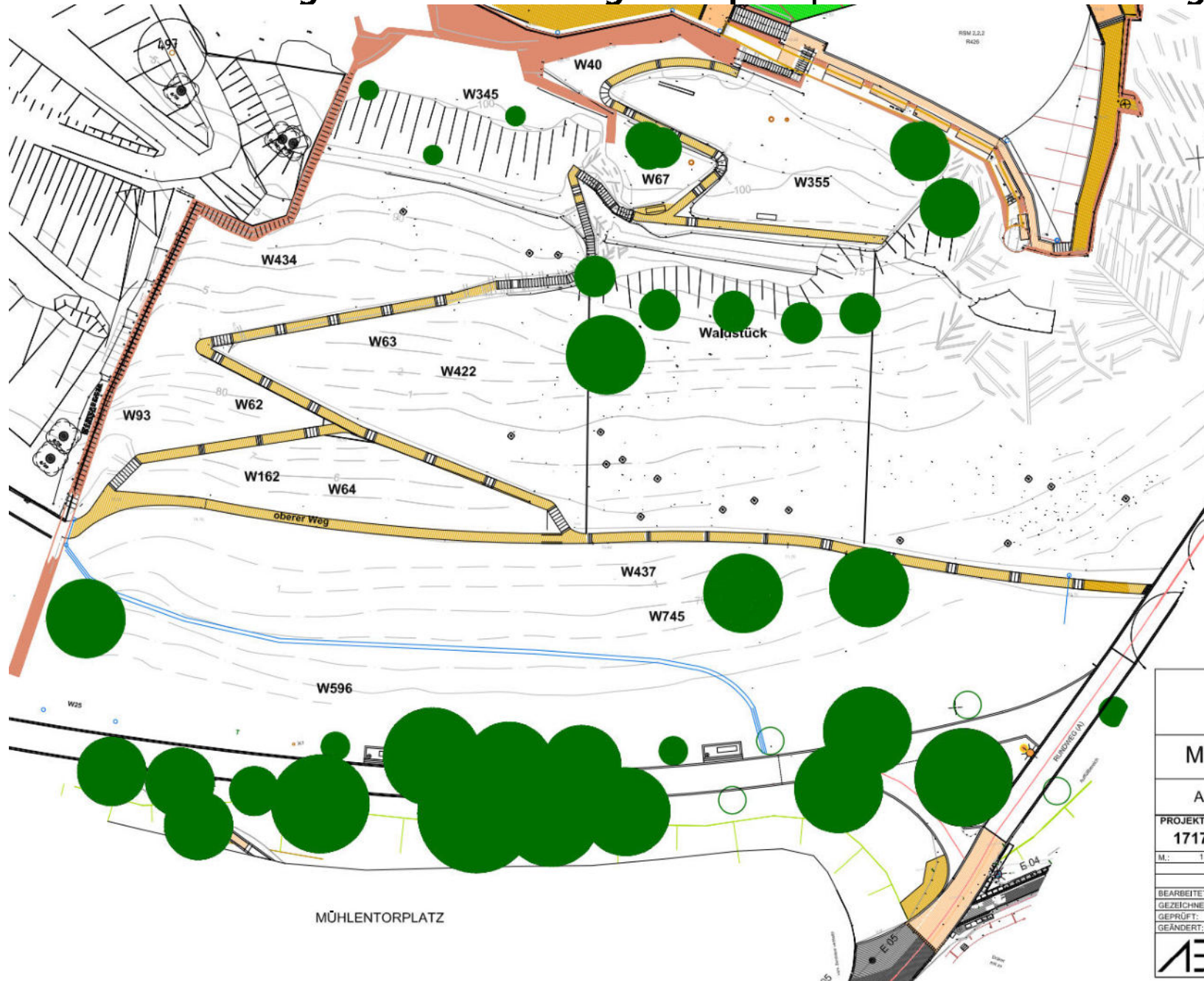
Hinweis zur Entnahme:
Entnommen werden (ausgewachsene) die
Verdrängungsarten Ahorn, Robinie und Esche (alle
standortfremd).
Die großen Exemplare sind zoptrocken, bzw. haben
Eschentriebsterben und nicht mehr standsicher.

Alle gesunden Großbäume werden erhalten.
Ebenfalls erhalten bleiben die Obstgehölze entlang des
Weges und im oberen Bereich des Waldstückes.



Siegburg		
Michaelsberg, Felsengarten F		
Ausführung mulchen Südhang - VORHER		
PROJEKTNR AE: 1717F	Plannr. AE: 1717F-5 BLATTNR. AE: .02	Freigegeben AE:
M.: 1:250	GRÖSSE: 420 x 656mm	
	TAG	NAME
BEARBEITET: 01.07.2020	ESSER	
GEZEICHNET: 01.07.2020	ESSER	
GEPRÜFT:		
GEÄNDERT: 12.08.2022	ESSER	
ATELIER ESSER INGENIEURE UND LANDSCHAFTSARCHITEKTEN		Tel.: 022 281 91 14 78 Fax: 022 281 91 14 79 VON-UND-FÜR-STR. 6 D-53359 HEINRICH www.atelier-esser.de

6.5 Umsetzung des Michaelsbergkonzeptes | Nach der Baumfällung

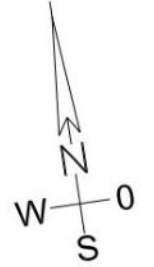


W63 Wiesensaum (wegenah)
 durch den Landschaftsbau angelegte Wiesenfläche (ab 2023)

W422 Baumfläche
 Ruderalfläche mit gepflanzten Bäumen (Hochstämmen mit Pflanzabstand min. 7x7m)

Hinweis zur Entnahme:
 Entnommen werden (ausgewachsene) die Verdrängungsarten Ahorn, Robinie und Esche (alle standortfremd). Die großen Exemplare sind zoptrocken, bzw. haben Eschentriebsterben und nicht mehr standsicher.

Alle gesunden Großbäume werden erhalten. Ebenfalls erhalten bleiben die Obstgehölze entlang des Weges und im oberen Bereich des Waldstückes.



Siegburg		
Michaelsberg, Felsengarten F		
Ausführung mulchen Südhang - GEFÄLLT		
PROJEKTNR. AE: 1717F	Plannr. AE: 1717F-5	Freigegeben AE:
M.: 1:250	BLATTNR. AE: .02	
	GRÖSSE: 420 x 656mm	
	TAG	NAME
BEARBEITET:	01.07.2020	ESSER
GEZEICHNET:	01.07.2020	ESSER
GEPRÜFT:		
GEÄNDERT:	12.08.2022	ESSER
ATELIER ESSER		
INGENIEURE UND LANDSCHAFTSARCHITEKTEN		
		Tel. (0 22 28) 91 14 78 Fax (0 22 28) 91 14 79 VON WILHANGI, LITKE & CO. ARCHITECTEN D-53359 RHEINBACH www.atelier-esser.de

6.5 Umsetzung des Michaelsbergkonzeptes | Nach den Neupflanzungen



W63 Wiesensaum (wegenah)
durch den Landschaftsbau angelegte Wiesenfläche (ab 2023)

W422 Baumfläche
Ruderalfläche mit gepflanzten Bäumen (Hochstämmen mit Pflanzabstand min. 7x7m)

Hinweis zur Neupflanzung:
gepflanzt werden Walnuss, Esskastanie, Sorbus (Mehlebeere, Speierling etc.), Mandel, Haselnuss
Im oberen Bereich Rhein: Bohnapfel, Quitte, Mispel, Mandel, Birne

Im Waldstück werden 9er Gruppen Forstware mit Eichen gepflanzt.

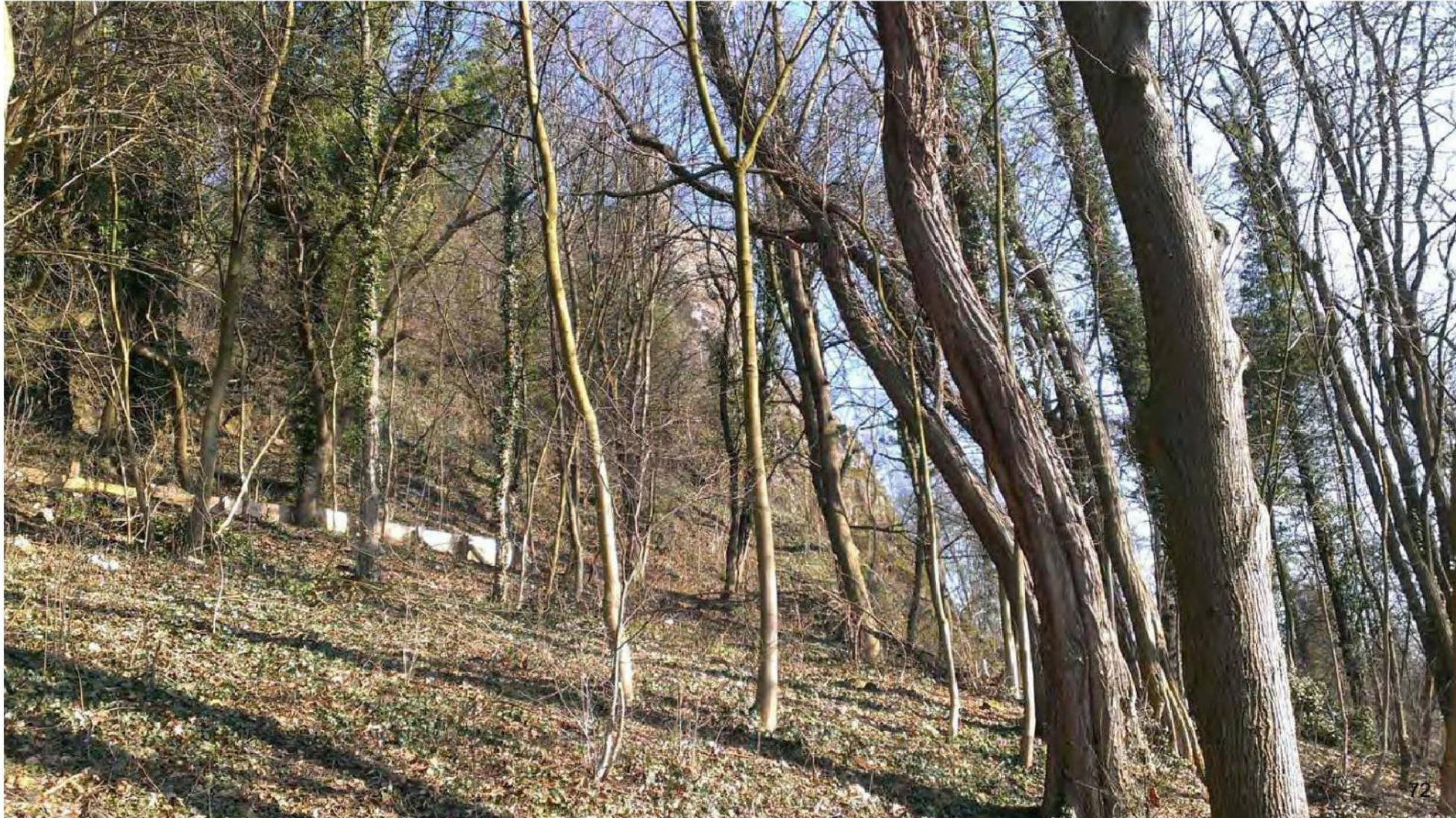


Siegburg		
Michaelsberg, Felsengarten F		
Ausführung mulchen Südhang nachher		
PROJEKTR NR. AE: 1717F	Plannr. AE: 1717F-5 BLATTNR. AE: .02	Freigegeben AE:
M.: 1:250	GRÖSSE: 420 x 606mm	
	TAG	NAME
BEARBEITET: 01.07.2020	ESSER	
GEZEICHNET: 01.07.2020	ESSER	
GEPRÜFT: 12.08.2022	ESSER	
ATELIER ESSER INGENIEURE UND LANDSCHAFTSARCHITEKTEN		Tel. (0 22 28) 91 14 76 Fax (0 22 28) 91 14 78 VON WRANGL-STR. 6 D-53309 REICHENBACH www.atelier-esser.de

6.5 Umsetzung des Michaelsbergkonzeptes | Felsengarten

4a Felsengarten

Bestand



6.5

Umsetzung des Michaelsbergkonzeptes | Felsengarten

Felsengarten

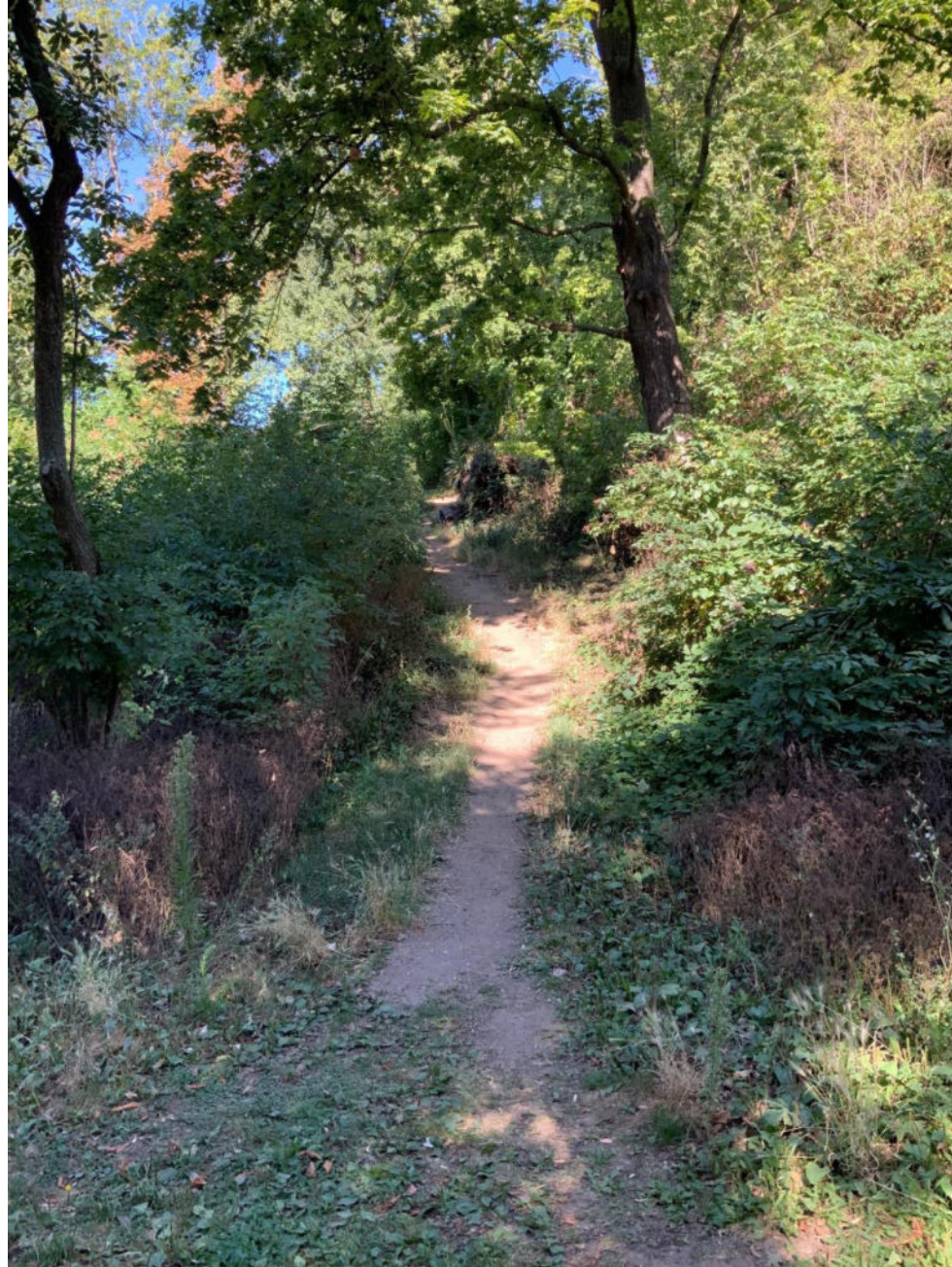
Planung



6.5 Umsetzung des Michaelsbergkonzeptes | Felsengarten



6.5 Umsetzung des Michaelsbergkonzeptes | Felsengarten



6.5 Umsetzung des Michaelsbergkonzeptes | Felsengarten



6.5 Umsetzung des Michaelsbergkonzeptes | Johannisgarten



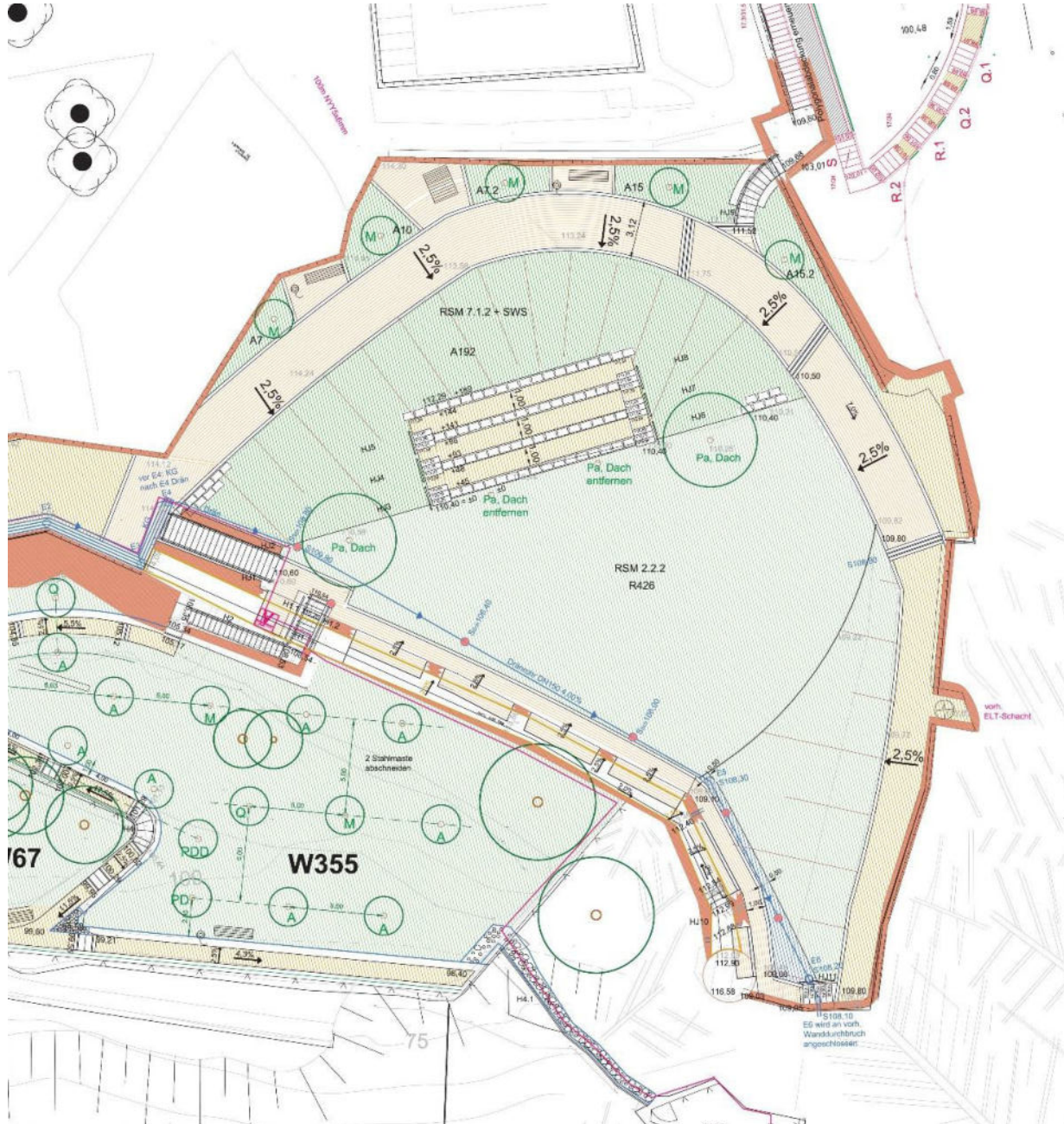
6.5

Umsetzung des Michaelsbergkonzeptes| Johannisgarten

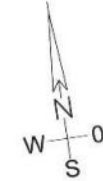


6.5

Umsetzung des Michaelsbergkonzeptes| Johannisgarten



- 7.2.1+** Ansaat 7.2.1 + SWS
Ansaat 15g RSM 7.2.1 Landschaftsrauschen, Trackerns Legen
+ 5g Schmelbertrags- und Wildbrennenseum USDB
+ 10g Schrot-Fällstoff
 - 2.2.2** Rasenansaat
RSM 2.2.2
 - wassergebundene Wege
Moralet: Kalkspitt
 - gepflasterte Wege mit Randstein
Betonfaster: 14-21-10cm; Kalkstein-beige
Randstein: Betonstein 10-24-14cm; Kalkstein-beige
 - Natursteine
Quaderfindlinge: Grauwacke
Wasserbausteine: Basaltlava
 - Sitzbank
Sitzbank mit Möleimer
 - Liegebank
 - Randstein
1-zellig
 - Rinne, einfach
2-zellig Randstein
 - Doppelrinne
3-zellig Randstein
 - Ew-Graben
Entwässerungsgraben mit Dränrohr und Einlauf, bzw.
Revisionschacht
 - Ew-Schottergraben
Entwässerungs-Schottergraben T100cm; Schotter (60-120mm)
 - Ew-Schotterschacht
Schotter (60-120mm); DU40 x T100cm; unter Leitungsschicht des
Dränrohrs
 - ELT-Graben
Elektrograben mit Erdkabel
 - Mispel
Mespilus germanica
- J = Treppensanlagen im Johannesgarten
HJ = Handlauf im Johannesgarten
JP = Polygonanlagen im Johannesgarten



Siegburg

Michaelsberg, Johannesgarten J

Ausführung

PROJEKTR AE: 1717F	Planr AE: 1717-5 BLATTNR. AE: .01	Freigegeben AE:
M: 1:100	GRÖSSE: 194 x 1360mm	
SKAFTRETT: 01.07.2020	ESSER	
GEZEICHNET: 01.07.2020	ESSER	
GEPRÜFT: 2.08.2020	ESSER	
ATELIER ESSER		
INGENIEURE UND LANDSCHAFTSARCHitekten		

Tel. 025 281 14 14
Fax. 025 281 14 15
Wolfsgraben, 57614
S 40285 Pflanzgarten
57614 Siegburg, NRW, DE

6.6 Denkmalpflegeplan



STRAUSS FISCHER HISTORISCHE BAUWERKE GBR

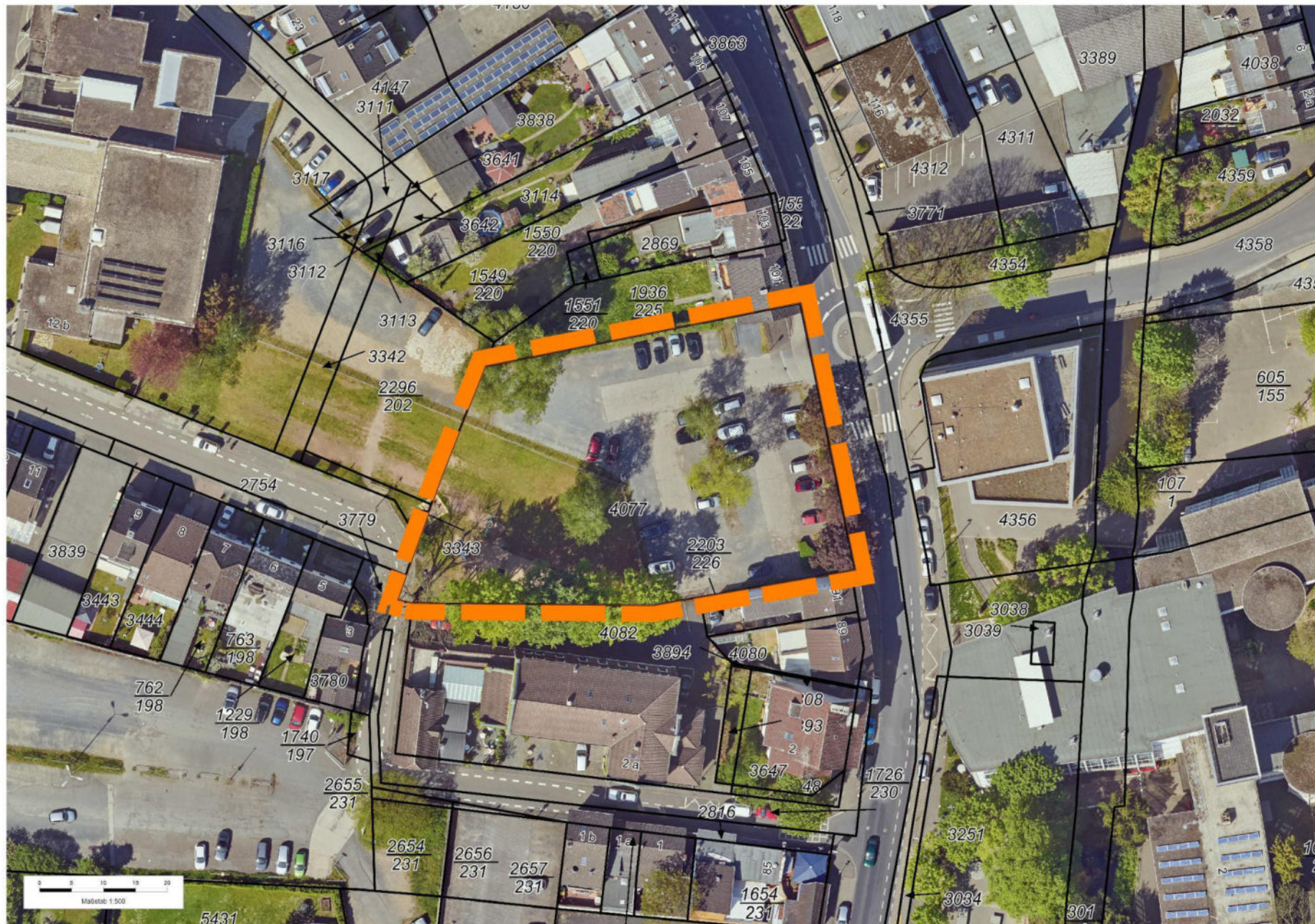
Baudenkmalpflege
Erhaltungskonzepte
Bauen im Bestand

**Strauß & Fischer
Historische Bauwerke GbR**
Dr.-Ing. Arch. Stephan Strauß
Dipl.-Ing. Arch. Kaja Fischer
Standort Krefeld:
Lewerentzstraße 104
47798 Krefeld
T 02151 3635290
Standort Bremen:
Slevogtstraße 19
28209 Bremen
T 0421 79406163
www.historische-bauwerke.de
info@historische-bauwerke.de

6.7 Konzept für Barrierefreiheit im öffentlichen Raum



6.8 Umsetzung des Masterplans Haufeld | 4-fach Turnhalle



6.8 Umsetzung des Masterplans Haufeld | 4-fach Turnhalle



6.9

Zange II



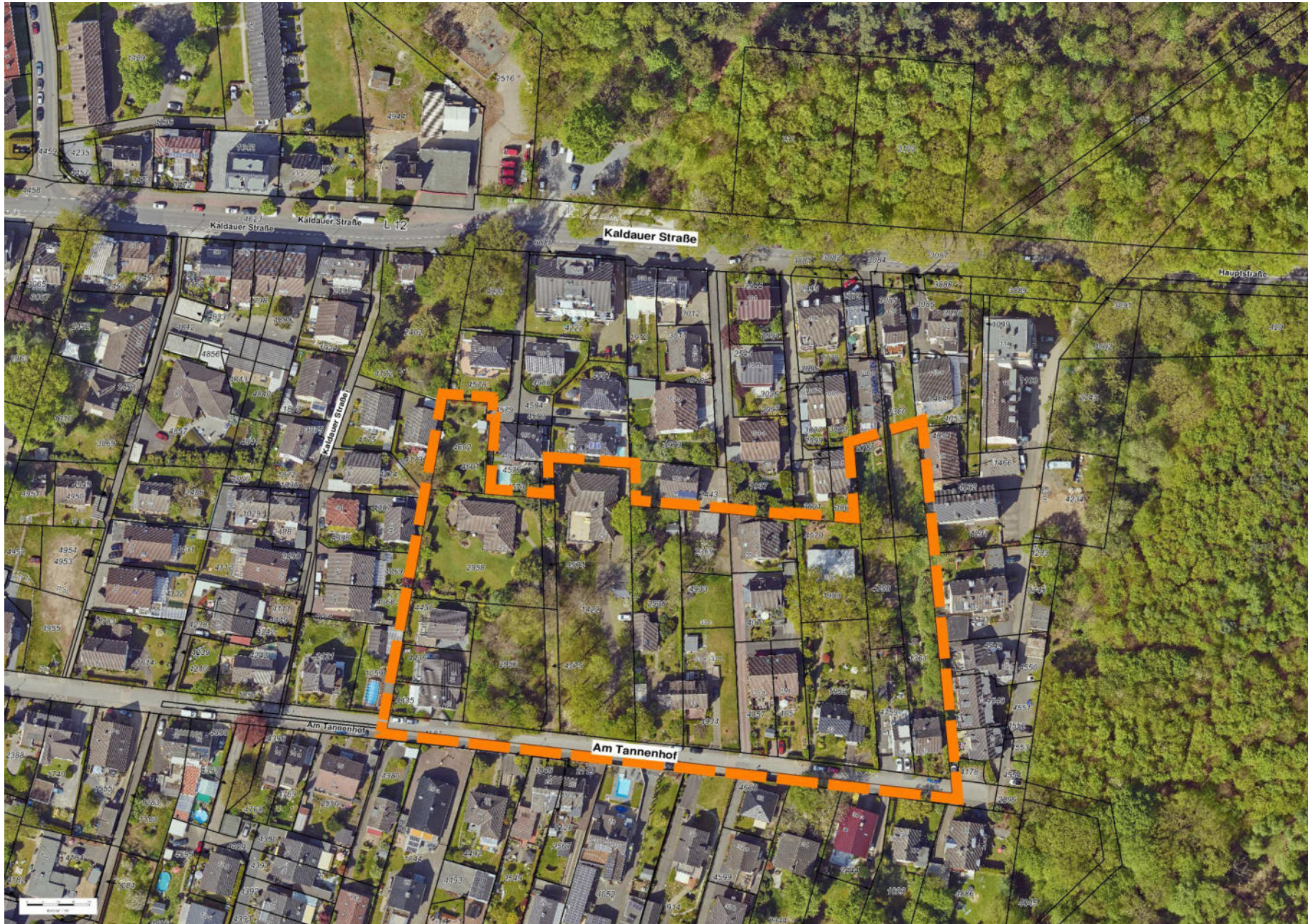
6.9

Zange II

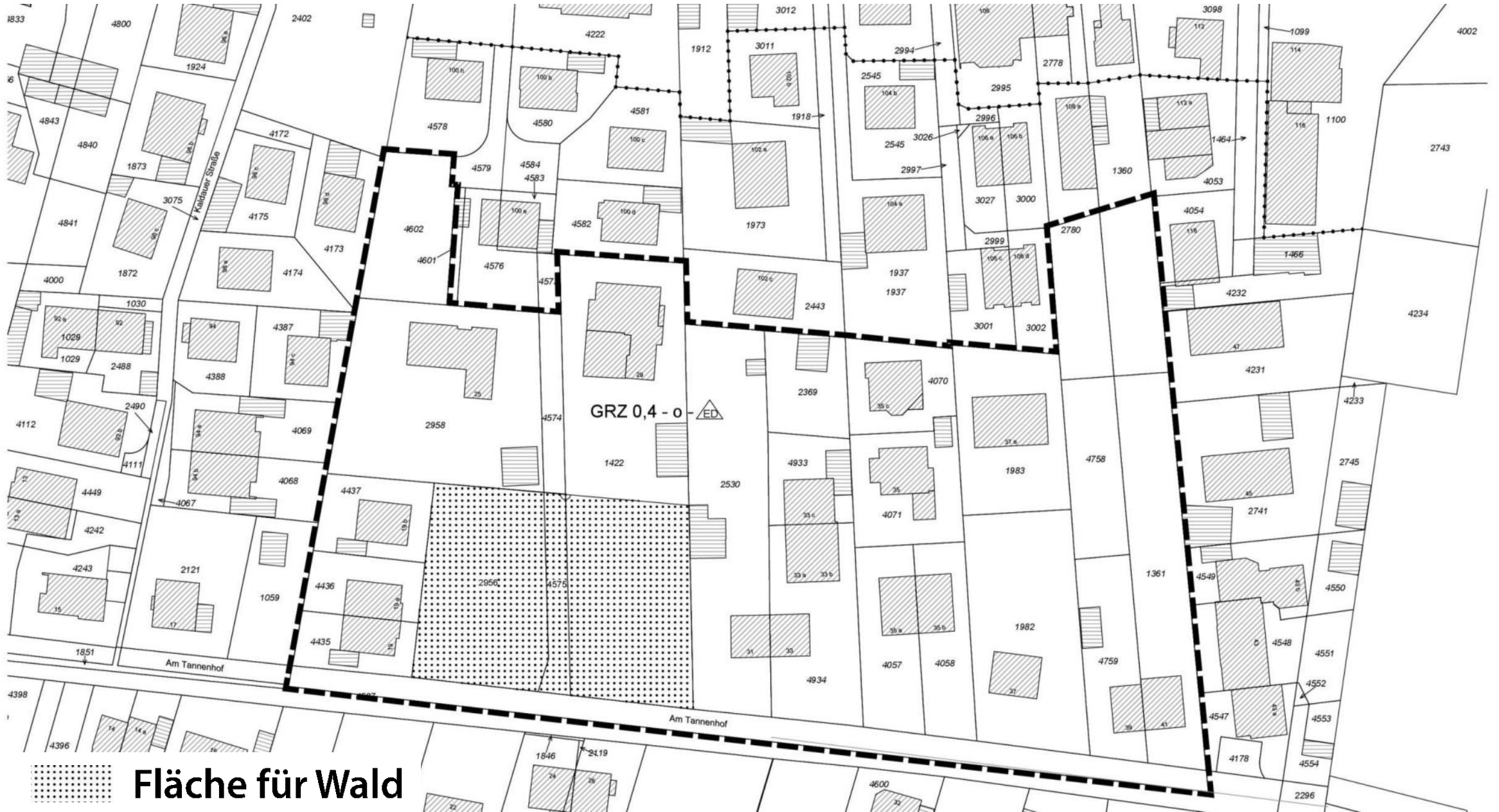


7. Bauleitplanung

7.1 Bebauungsplan Nr. 25/1 (Am Tannenhof)



7.1 Bebauungsplan Nr. 25/1 (Am Tannenhof)



7.2

Bebauungsplan Nr. 30/3 (Auf dem Seidenberg)



7.2 Bebauungsplan Nr. 30/3 (Auf dem Seidenberg)



WA - III(+Staffelgeschoss) - o - GRZ 0,4

WA - III(+Staffelgeschoss) - o - GRZ 0,4

Auf dem Seidenberg

Auf dem Seidenberg

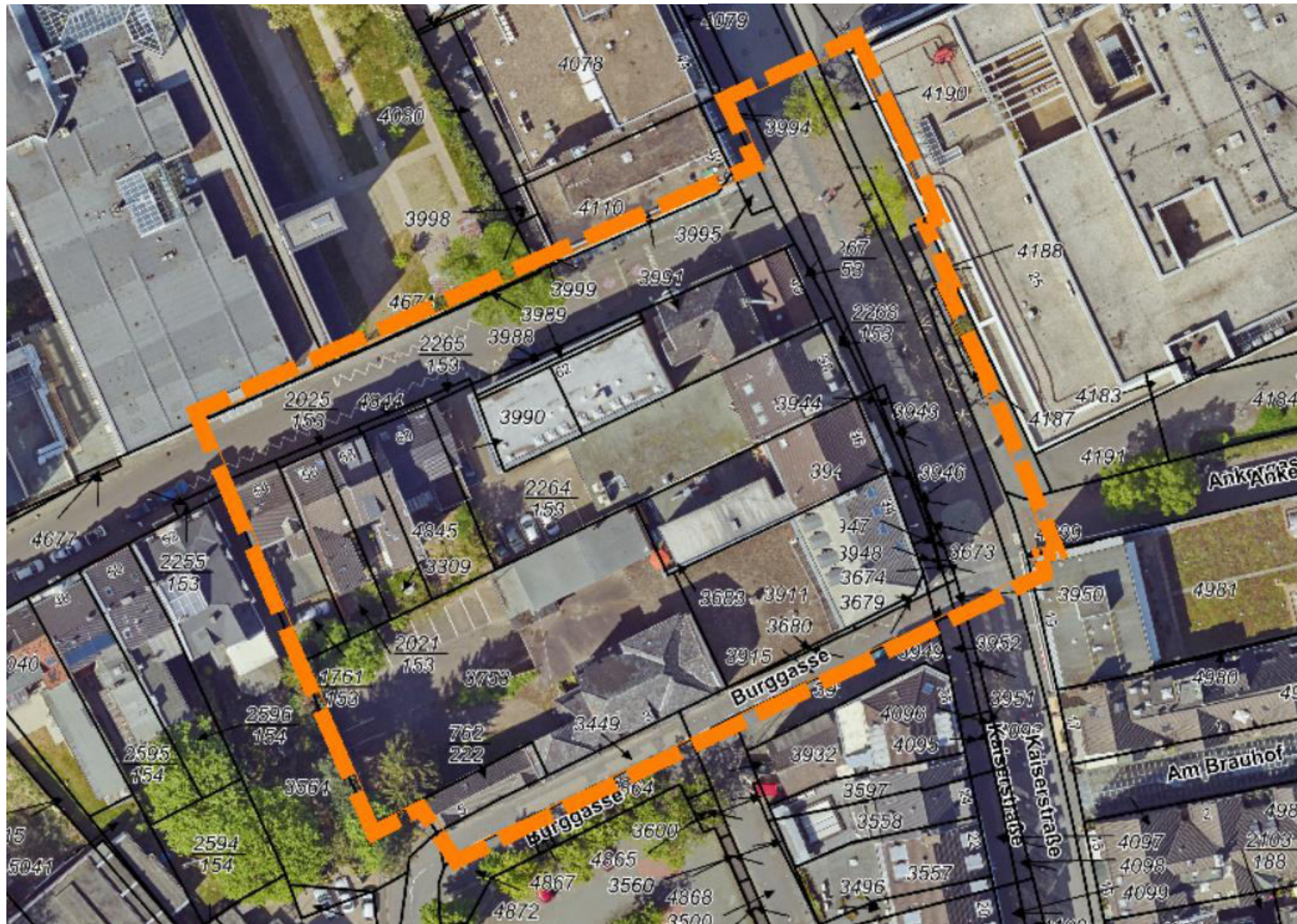
7.2

Flächennutzungsplan, 78. Änderung (Auf dem Seidenberg)



7.3

Bebauungsplan Nr. 49/7 (Ringstraße, Burggasse)



7.3

Bebauungsplan Nr. 49/7 (Ringstraße, Burggasse)



7.4 Vorhabenbezogener Bebauungsplan Nr. 65/1 (ehem. Waldhotel Grunge)



7.4 Vorhabenbezogener Bebauungsplan Nr. 65/1 (ehem. Waldhotel Grunge)



- Wohnanlage Höhenweg – in Siegburg-Kaldauen

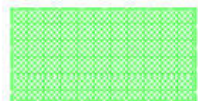
- Bauleitplanverfahren:
79. Änderung des Flächennutzungsplans
Vorhabenbezogener Bebauungsplan Nr. 65/1
- Aufstellungsbeschluss: 19.05.2022
- Frühzeitige Behördenbeteiligung:
01.06.2022 – 01.07.2022
- **Frühzeitige Öffentlichkeitsbeteiligung:**
30.08.2022 – 30.09.2022
- <https://www.o-sp.de/siegburg/plan?L1=40&pid=70322>

8. Widmungen

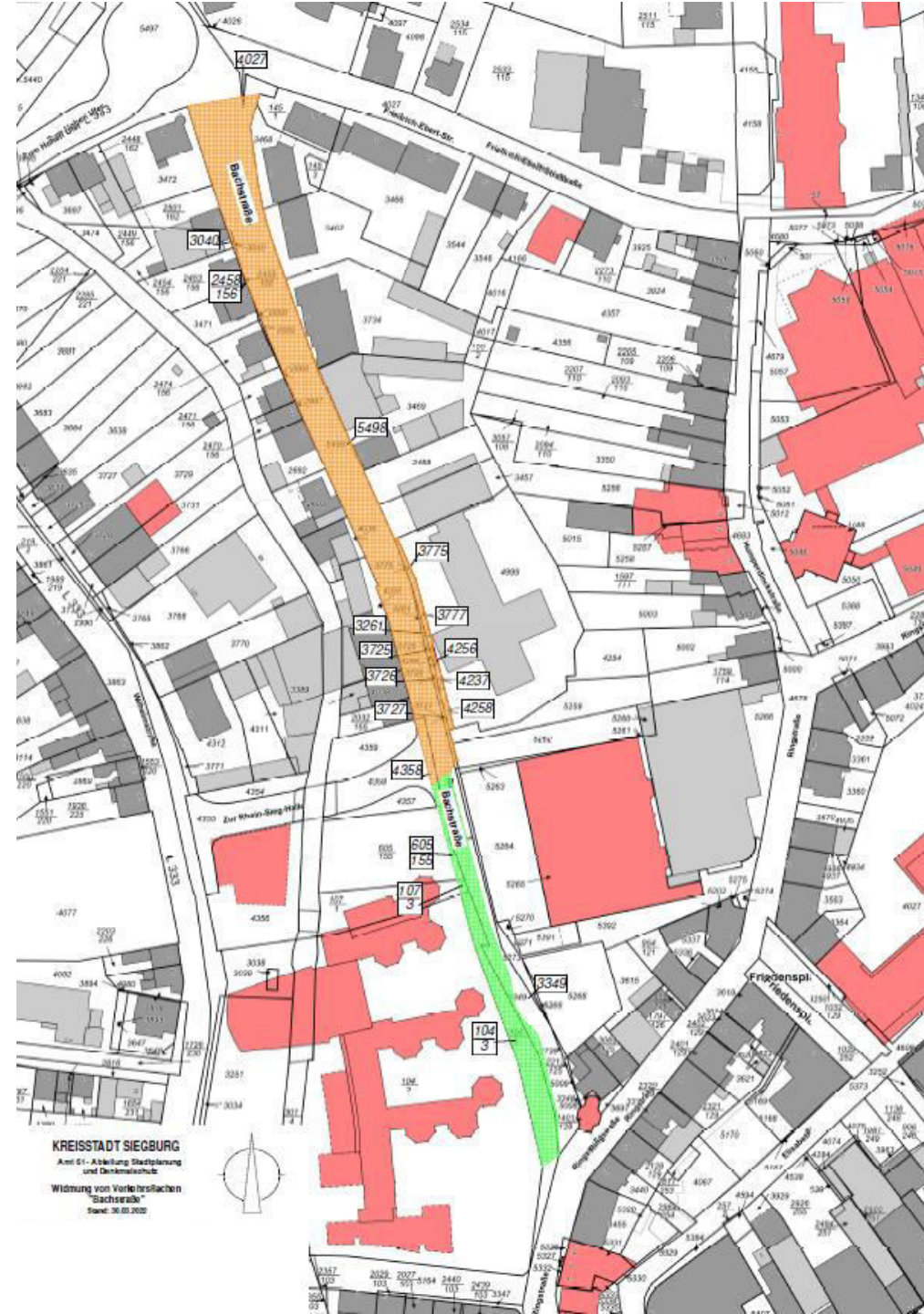
8.1 Widmung Bachstraße



Gemeindestraße ohne Benutzungsbeschränkung



Freigabe nur für den Fuß- und Radverkehr sowie Taxen und Busse zum Zwecke der Andienung des Rhein Sieg Forums



Offenlage
27.06.22 -
28.09.22

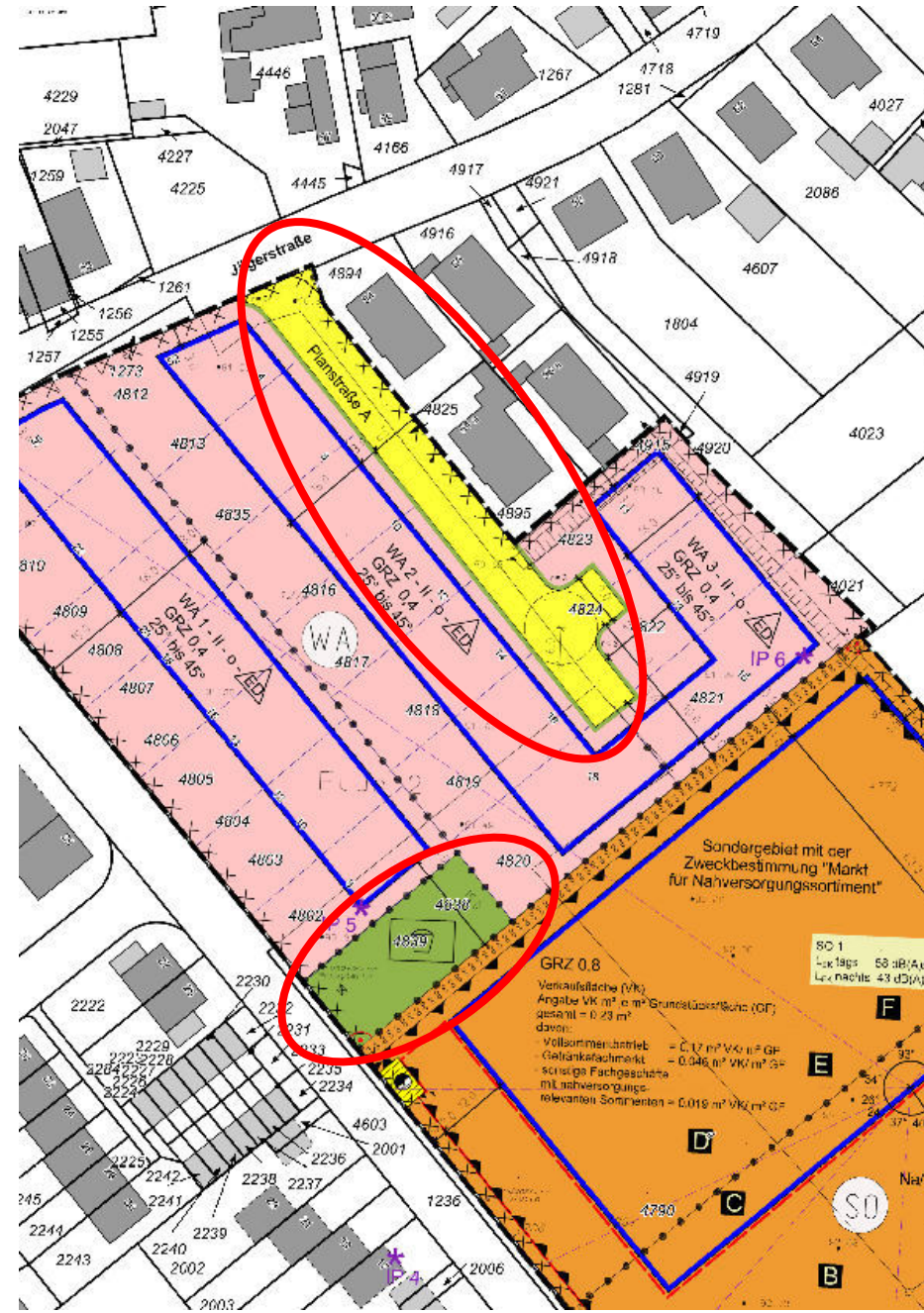
Beschluss
im PLA
29.09.22

Beschluss
im Rat
24.10.22

Öffentliche
Bekannt-
machung

8.2

Straßenverkehrsfläche An der Färberei und Grünanlage/Spielplatz seitlich der Barbarastraße



9. Städtebauliche Projekte und aktuelle Bauvorhaben

9.1 Vorstellung aktueller Projekte und Bauvorhaben

(Projekte rund um die Burggasse)



9.1

Vorstellung aktueller Projekte und Bauvorhaben

(Kaiser Carré, 69 WE und Gewerbe, 65 Stellplätze in der TG)



9.1

Vorstellung aktueller Projekte und Bauvorhaben

(Kaiser Carré, 69 WE und Gewerbe, 65 Stellplätze in der TG)



9.1 Vorstellung aktueller Projekte und Bauvorhaben

(Kaiser Carré, 69 WE und Gewerbe, 65 Stellplätze in der TG)



9.1

Vorstellung aktueller Projekte und Bauvorhaben

(MarktQuartier, Allianzparkplatz, 53 WE, 53 Stellplätze)



9.1 Vorstellung aktueller Projekte und Bauvorhaben

(MarktQuartier, Allianzparkplatz, 53 WE, 53 Stellplätze)



9.1

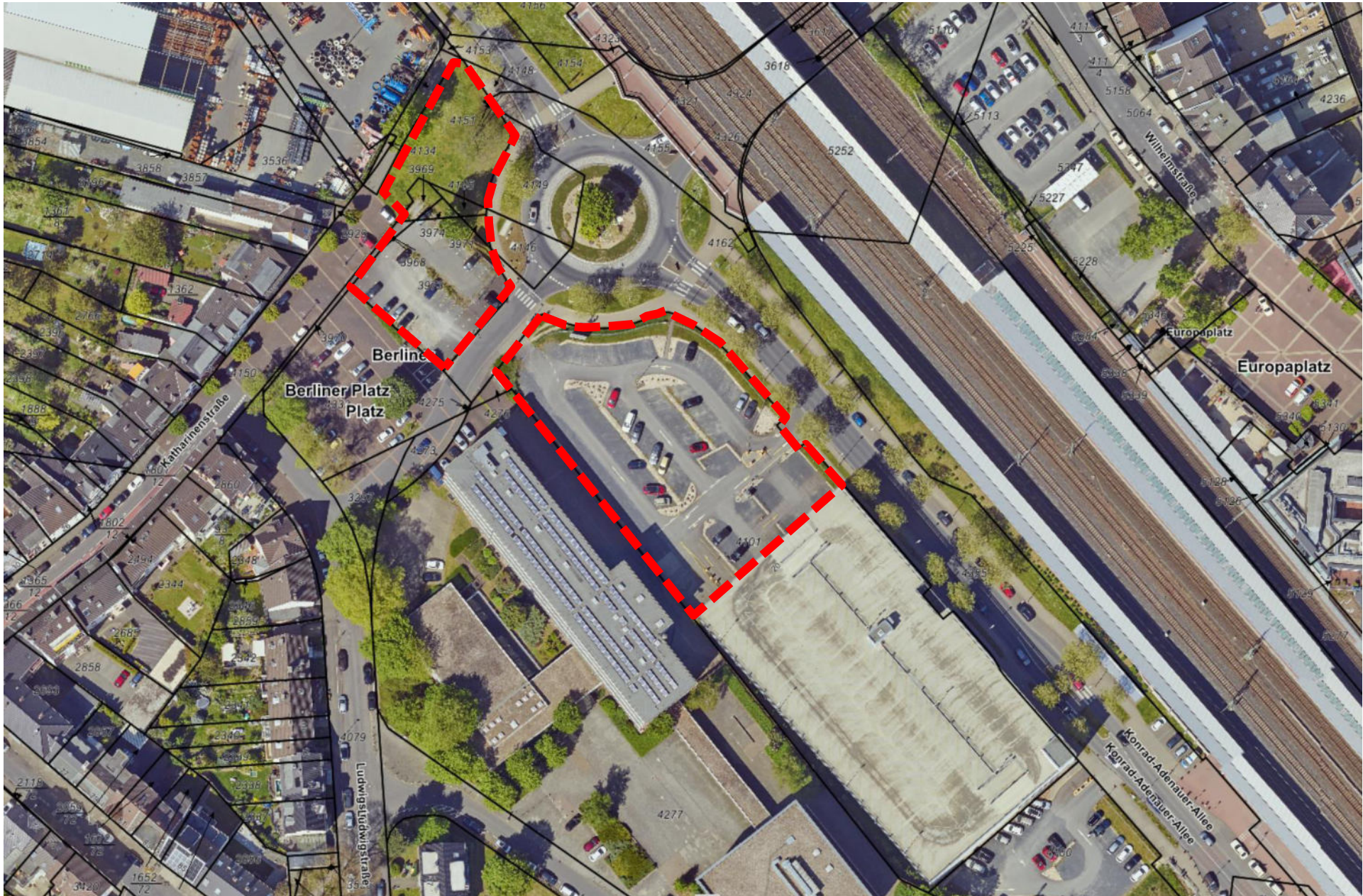
Vorstellung aktueller Projekte und Bauvorhaben

(MarktQuartier, Allianzparkplatz, 53 WE, 53 Stellplätze)



9.1 Vorstellung aktueller Projekte und Bauvorhaben

(Konrad-Adenauer-Allee)



9.1 Vorstellung aktueller Projekte und Bauvorhaben

(Konrad-Adenauer-Allee)



9.1

Vorstellung aktueller Projekte und Bauvorhaben

(Konrad-Adenauer-Allee, 17 WE und Geschäftshaus, 45 Fahrradstellplätze in Fahrradstation)



9.1

Vorstellung aktueller Projekte und Bauvorhaben

(Konrad-Adenauer-Allee, 17 WE und Geschäftshaus, 45 Fahrradstellplätze in Fahrradstation)



9.1

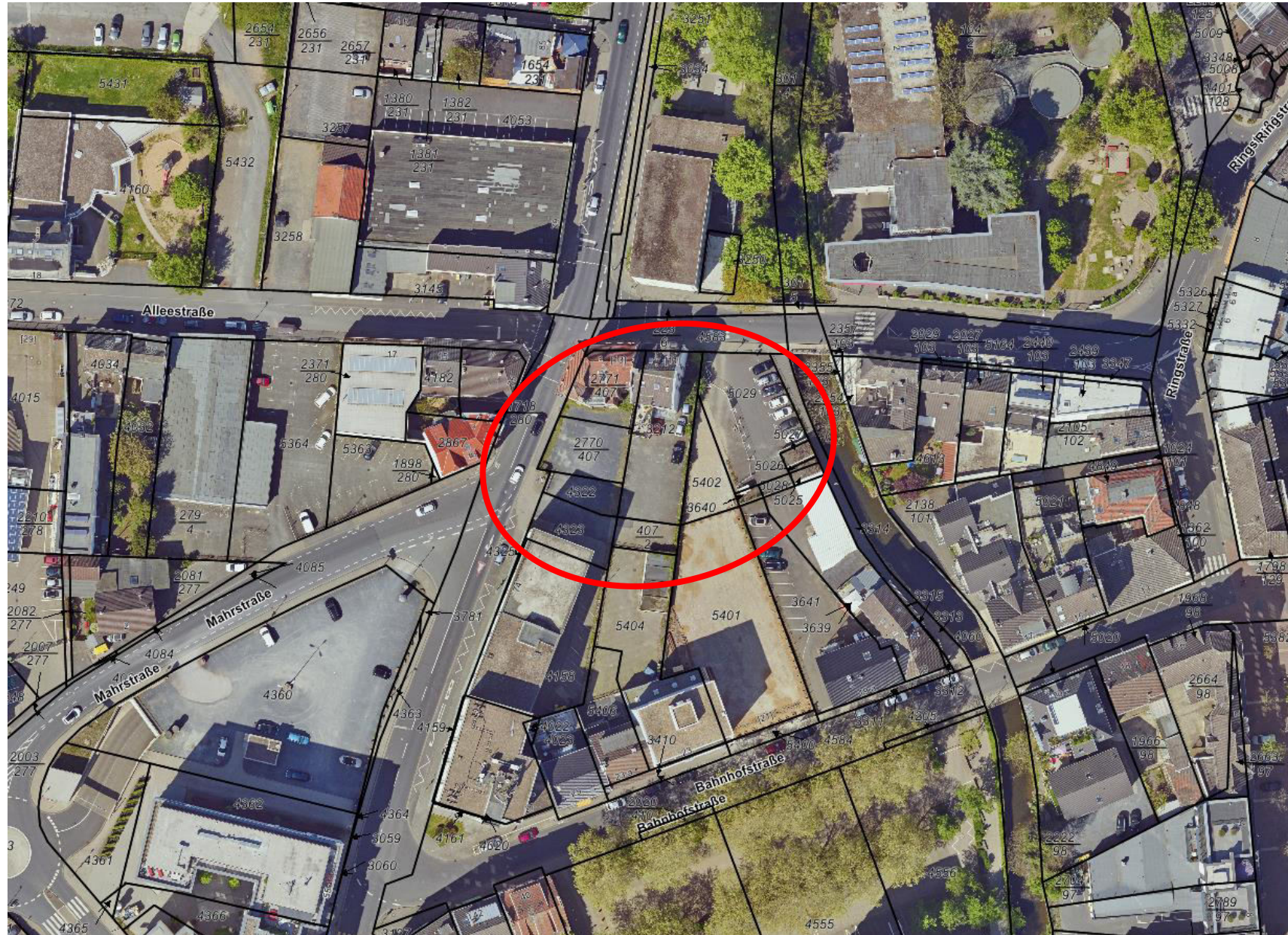
Vorstellung aktueller Projekte und Bauvorhaben

(Konrad-Adenauer-Allee, 17 WE und Geschäftshaus, 45 Fahrradstellplätze in Fahrradstation)



9.1 Vorstellung aktueller Projekte und Bauvorhaben

(Kreishandwerkerschaft)



9.1 Vorstellung aktueller Projekte und Bauvorhaben

(Kreishandwerkerschaft)



9.1 Vorstellung aktueller Projekte und Bauvorhaben

(Kreishandwerkerschaft)



10. Bekanntgaben der Verwaltung

11. Verschiedenes

12. Nichtöffentliche Sitzung - Bericht über die Ausführung der in der Sitzung vom 19.05.2022 gefassten Beschlüsse

13. Nichtöffentliche Sitzung – Bekanntgaben der Verwaltung

14. Nichtöffentliche Sitzung – Verschiedenes

Planungsausschuss



8. Sitzung

29.09.2022

18:00

www.siegburg.de