

Planungsausschuss



9. Sitzung

01.12.2022

18:00

www.siegburg.de

1. **Anerkennung und ggf. Erweiterung der Tagesordnung**

2. Anerkennung der Niederschrift über die Sitzung vom 29.09.2022

**3. Bericht über die Ausführung der in der Sitzung vom 29.09.2022 gefassten Beschlüsse
– öffentlicher Teil**

4. Einwohnerfragestunde

5. Interkommunale Konzepte

5.1

Regionale 2025 - Teichlandschaften Lohmarer Wald



2025
REGIONALE
Bergisches
RheinLand

TEICHLANDSCHAFT LOHMARER WALD

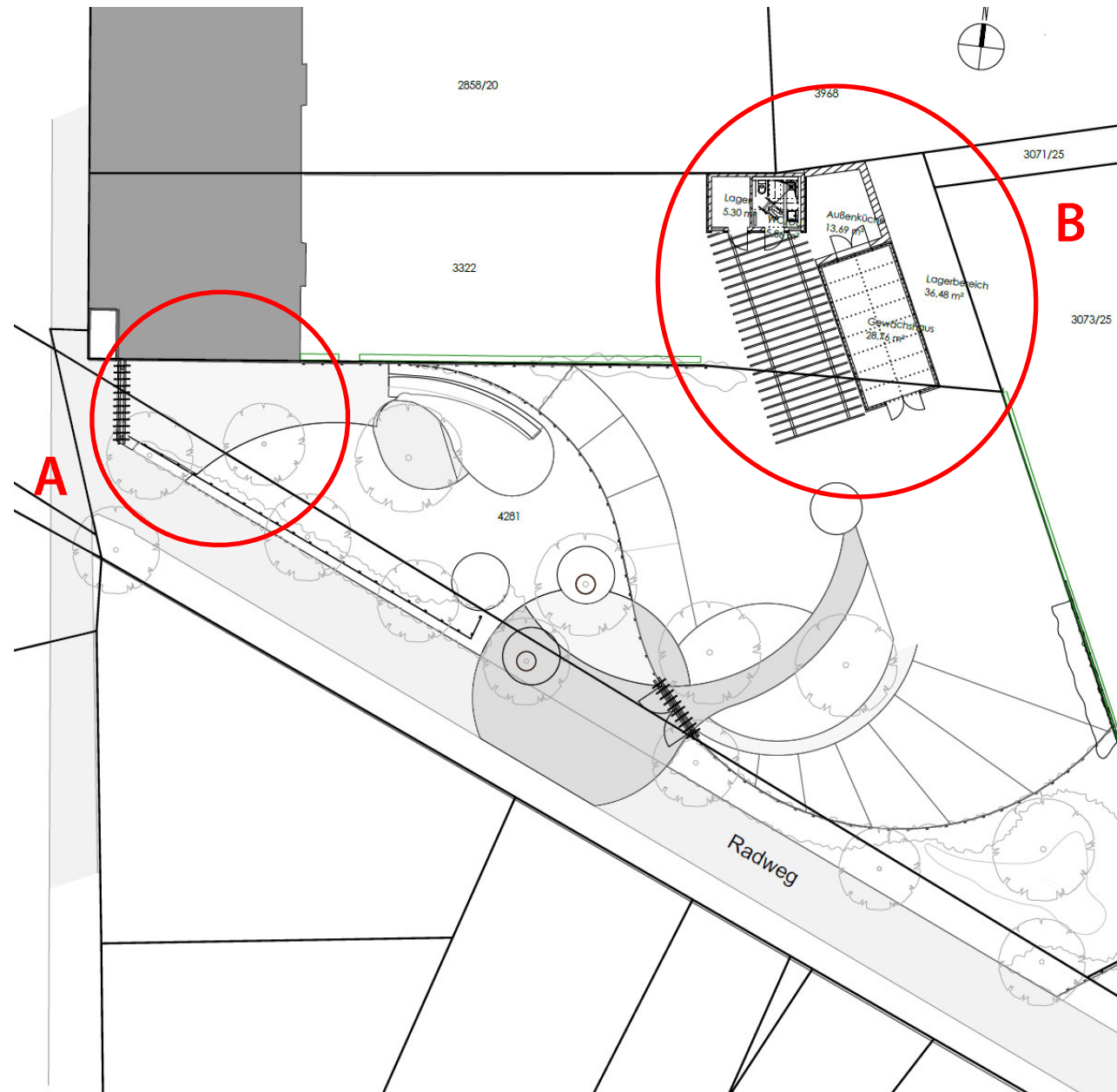
6. Stadtentwicklung

6.1 Integriertes Städtebauliches Entwicklungskonzept (ISEK) Siegburger Innenstadt



Nachtrag Nr. 1 Integriertes Städtebauliches Entwicklungskonzept (ISEK) Siegburger Innenstadt

Gemeinschaftsarten, Cecilienstraße



6.1.1 Antrag der Fraktion Bündnis 90/DIE GRÜNEN vom 21.11.2022

6.2 Wohnungspolitisches Handlungskonzept

Quaestio
FORSCHUNG & BERATUNG



Wohnungspolitisches Handlungskonzept für die Kreisstadt Siegburg

6.2.1 Antrag der SPD-Fraktion vom 08.11.2022

6.2.2 Antrag der CDU-Fraktion und der Fraktion Bündnis 90/DIE GRÜNEN vom 17.11.2022

6.3 Konzept für Barrierefreiheit im öffentlichen Raum



6.4 Ehemaliger Sportplatz an der Waldstraße im Siegburger Norden – Städtebauliche Untersuchung



6.4 Ehemaliger Sportplatz an der Waldstraße im Siegburger Norden – Städtebauliche Untersuchung | Variante A

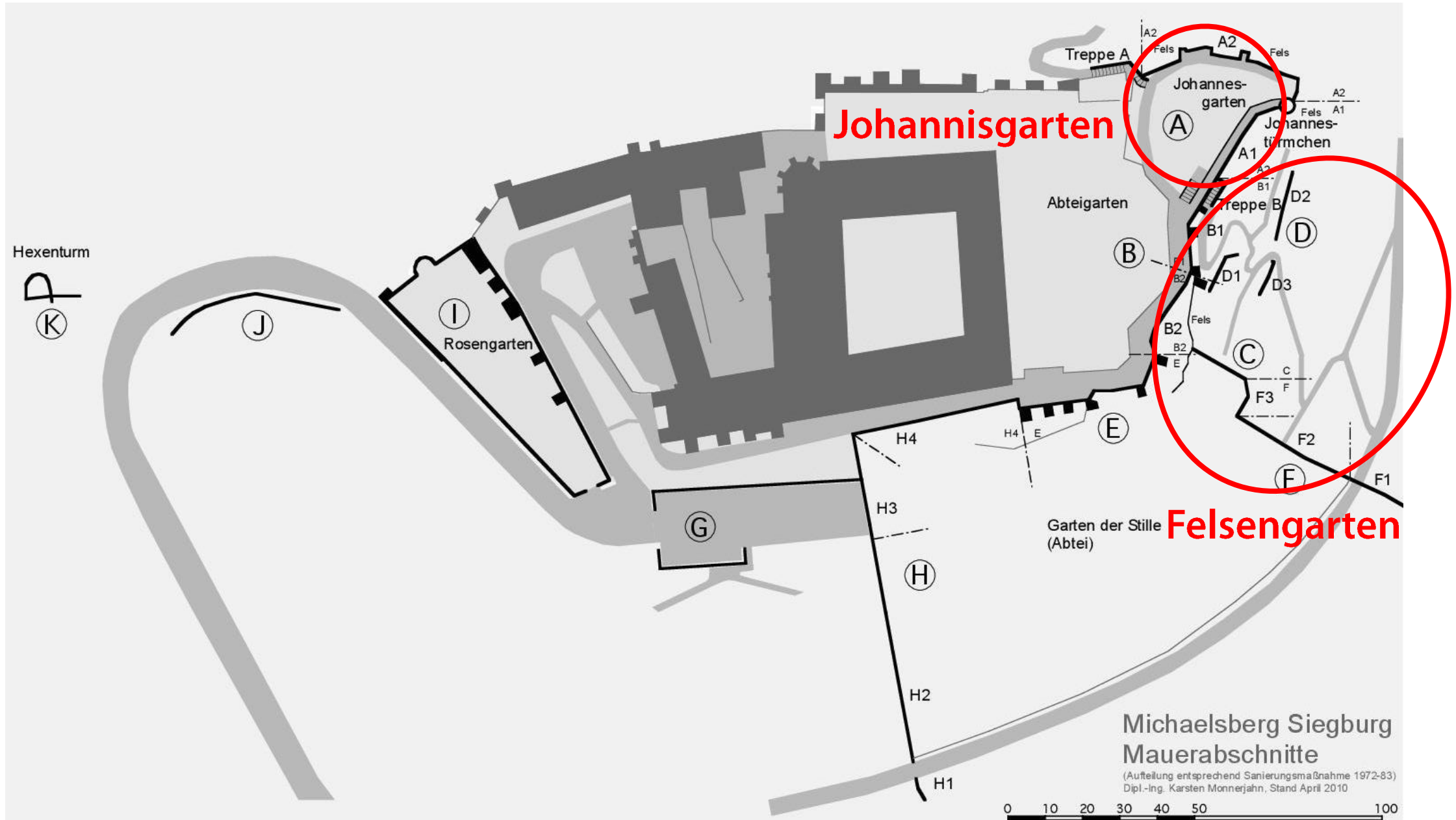


6.4 Ehemaliger Sportplatz an der Waldstraße im Siegburger Norden – Städtebauliche Untersuchung | Variante B



6.4.1 Antrag der Fraktion Bündnis 90/DIE GRÜNEN vom 23.11.2022

6.5 Umsetzung des Michaelsbergkonzeptes



6.5 Umsetzung des Michaelsbergkonzeptes | Bestand



- W63** Wiesensaum (wegenah)
durch den Landschaftsbau angelegte Wiesenfläche (ab 2023)
- W422** Baumfläche
Ruderalfläche mit gepflanzten Bäumen (Hochstämmen mit Pflanzabstand min. 7x7m)

Hinweis zur Entnahme:
Entnommen werden (ausgewachsene) die Verdrängungsarten Ahorn, Robinie und Esche (alle standortfremd).
Die großen Exemplare sind zoptrocken, bzw. haben Eschentriebsterben und nicht mehr standsicher.

Alle gesunden Großbäume werden erhalten.
Ebenfalls erhalten bleiben die Obstgehölze entlang des Weges und im oberen Bereich des Waldstückes.

Siegburg

Michaelsberg, Felsengarten F

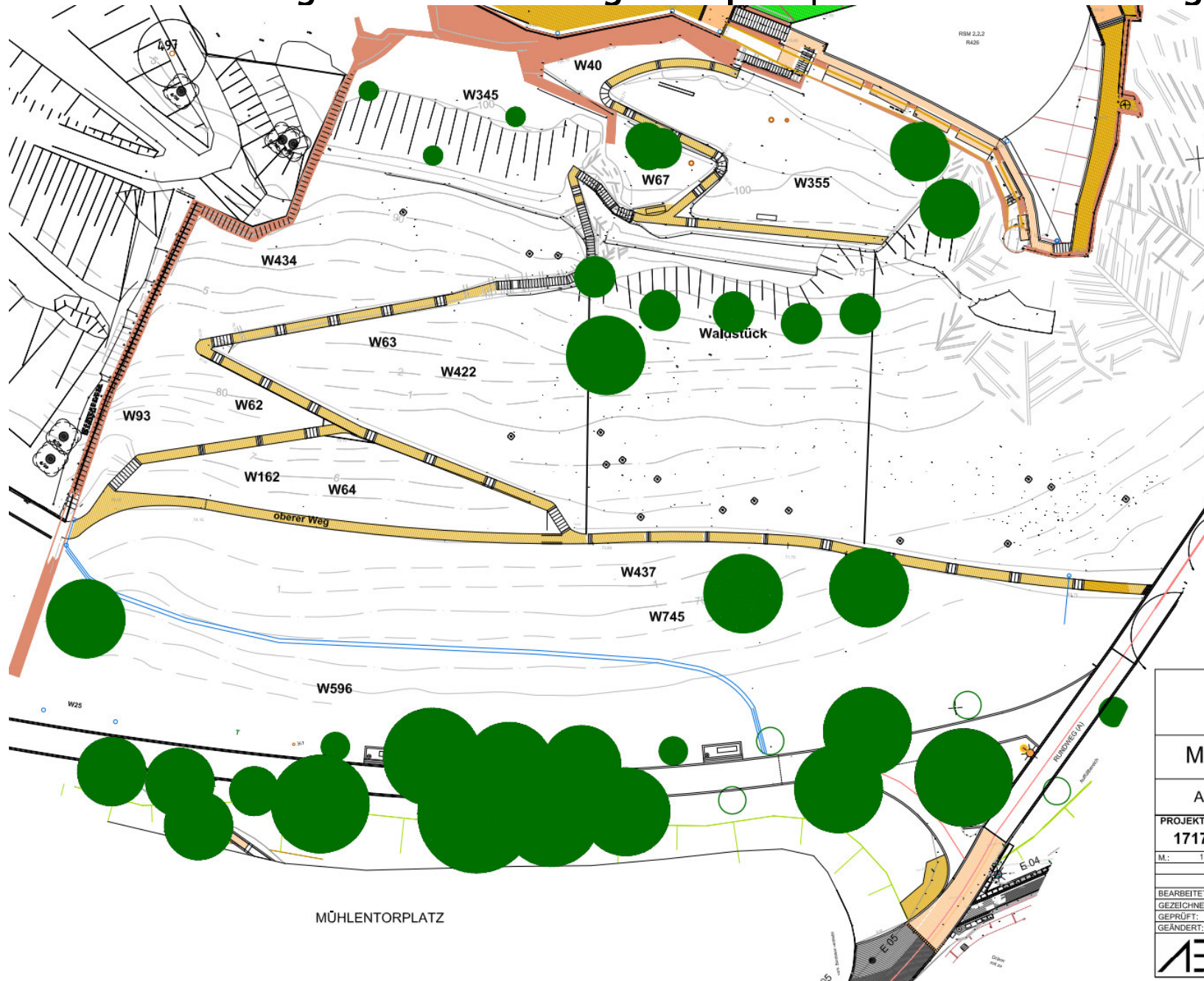
Ausführung mulchen Südhang - VORHER

PROJEKTNR AE: 1717F	Plannr. AE: 1717F-5 BLATTNR. AE: .02	Freigegeben AE:
M.: 1:250	GRÖSSE: 420 x 656mm	
	TAG	NAME
BEARBEITET: 01.07.2020	ESSER	
GEZEICHNET: 01.07.2020	ESSER	
GEPRÜFT:		
GEÄNDERT: 12.08.2022	ESSER	

ATELIER ESSER
INGENIEURE UND LANDSCHAFTSARCHITEKTEN

Tel. (0 22 26) 91 14 76
Fax (0 22 26) 91 14 78
VON-VRANZEL-STR. 6
D-53359 RHEINBACH
www.atelier-esser.de

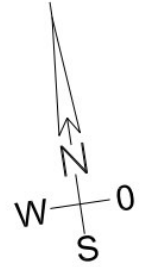
6.5 Umsetzung des Michaelsbergkonzeptes | Nach der Baumfällung



- W63
Wiesensaum (wegenah)
 durch den Landschaftsbau angelegte Wiesenfläche (ab 2023)

- W422
Baumfläche
 Ruderalfläche mit gepflanzten Bäumen (Hochstämmen mit Pflanzabstand min. 7x7m)

Hinweis zur Entnahme:
 Entnommen werden (ausgewachsene) die Verdrängungsarten Ahorn, Robinie und Esche (alle standortfremd). Die großen Exemplare sind zoptrocken, bzw. haben Eschentriebsterben und nicht mehr standsicher.
 Alle gesunden Großbäume werden erhalten. Ebenfalls erhalten bleiben die Obstgehölze entlang des Weges und im oberen Bereich des Waldstückes.



Siegburg		
Michaelsberg, Felsengarten F		
Ausführung mulchen Südhang - GEFÄLLT		
PROJEKTNR. AE: 1717F	Plannr. AE: 1717F-5 BLATTNR. AE: .02	Freigegeben AE:
M.: 1 : 250	GRÖSSE: 420 x 656mm	
	TAG	NAME
BEARBEITET:	01.07.2020	ESSER
GEZEICHNET:	01.07.2020	ESSER
GEPRÜFT:		
GEÄNDERT:	12.08.2022	ESSER
ATELIER ESSER		Tel. (0 22 20) 91 14 70 Fax (0 22 20) 91 14 70 VON-VRANGEL-STR. 6 D-53359 RHEINBACH www.atelier-esser.de
INGENIEURE UND LANDSCHAFTSARCHITECTEN		

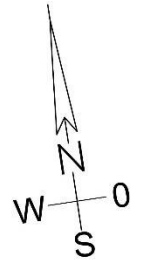
6.5 Umsetzung des Michaelsbergkonzeptes | Nach den Neupflanzungen



W63 Wiesensaum (wegenah)
durch den Landschaftsbau angelegte Wiesenfläche (ab 2023)

W422 Baumfläche
Ruderalfläche mit gepflanzten Bäumen (Hochstämmen mit Pflanzabstand min. 7x7m)

Hinweis zur Neupflanzung:
gepflanzt werden Walnuss, Esskastanie, Sorbus (Mehleibere, Speierling etc.), Mandel, Haselnuss
Im oberen Bereich Rhein: Bohnapfel, Quitte, Mispel, Mandel, Birne
Im Waldstück werden 9er Gruppen Forstware mit Eichen gepflanzt.

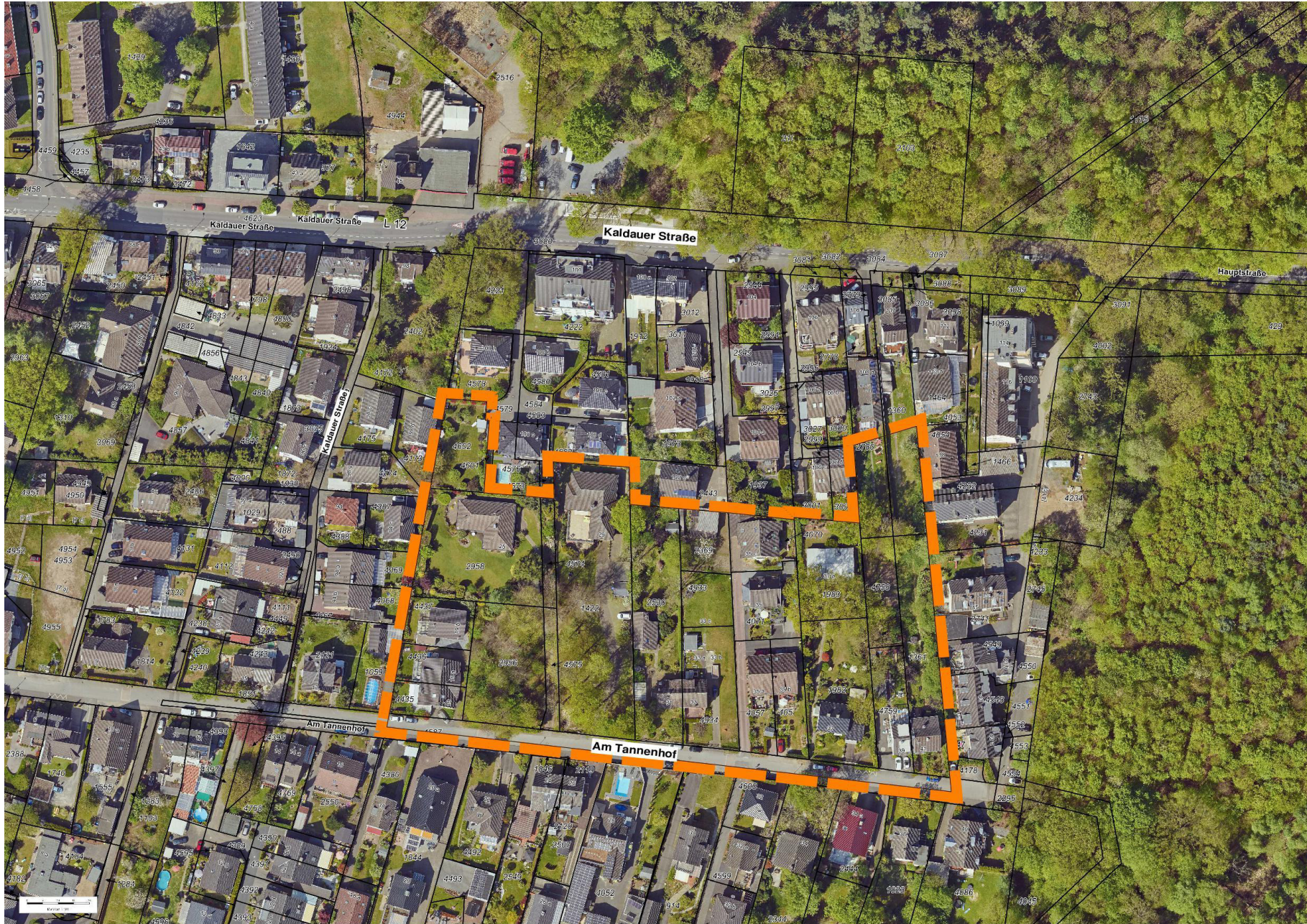


MÜHLENTORPLATZ

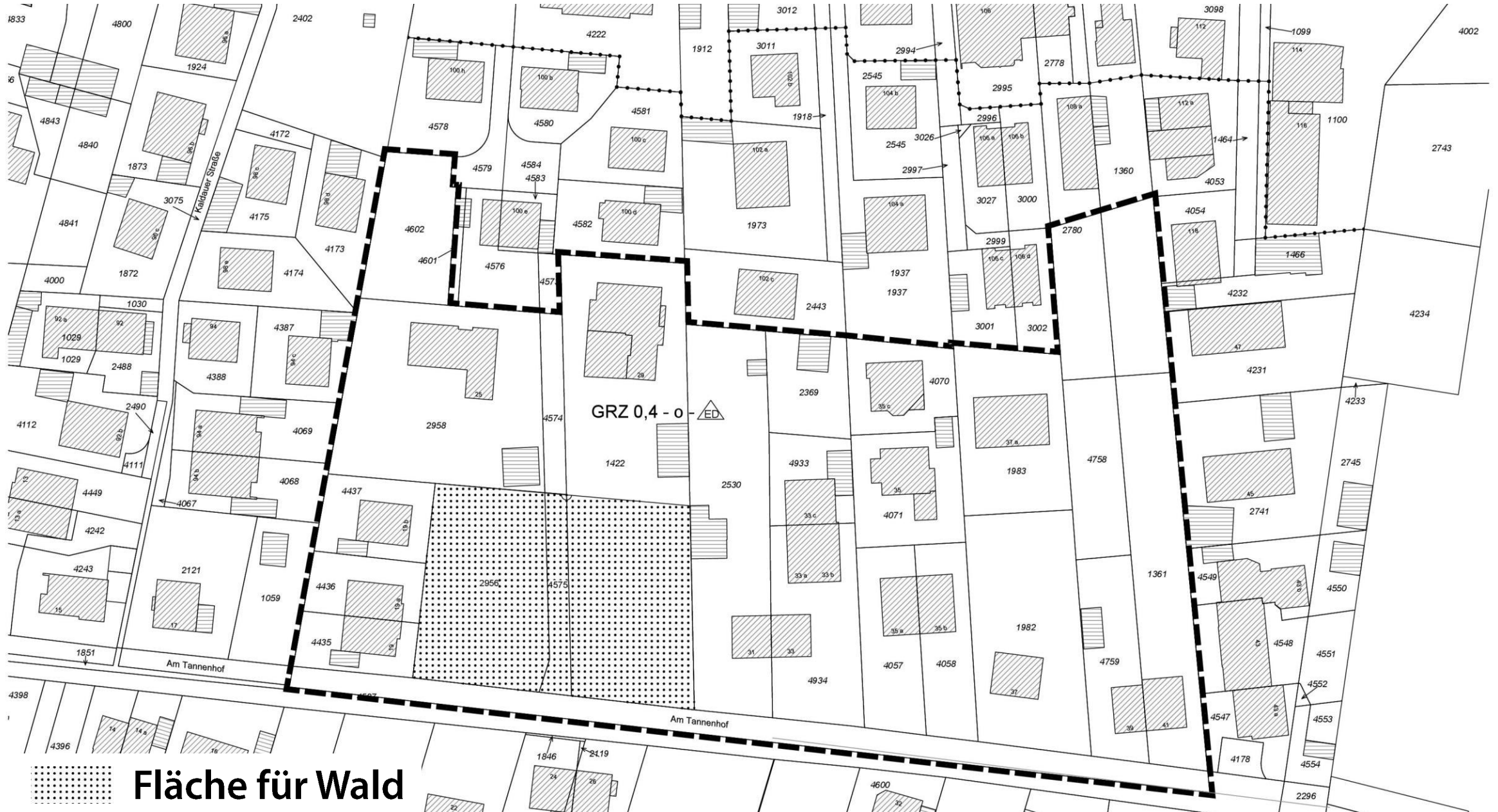
Siegburg		
Michaelsberg, Felsengarten F		
Ausführung mulchen Südhang nachher		
PROJEKTR NR. AE: 1717F	Plannr. AE: 1717F-5 BLATTNR. AE: .02	Freigegeben AE:
M.: 1:250	GRÖSSE: 420 x 656mm	
	TAG	NAME
BEARBEITET: 01.07.2020	ESSER	
GEZEICHNET: 01.07.2020	ESSER	
GEPROFT: 12.08.2022	ESSER	
GEANDERT:		
ATELIER ESSER INGENIEURE UND LANDSCHAFTSARCHITEKTEN		Tel: (0 22 26) 91 14 76 Fax: (0 22 26) 91 14 79 VON-WRANGEL-STR. 6 D-53359 REIENBACH www.atelier-esser.de

7. Bauleitplanung

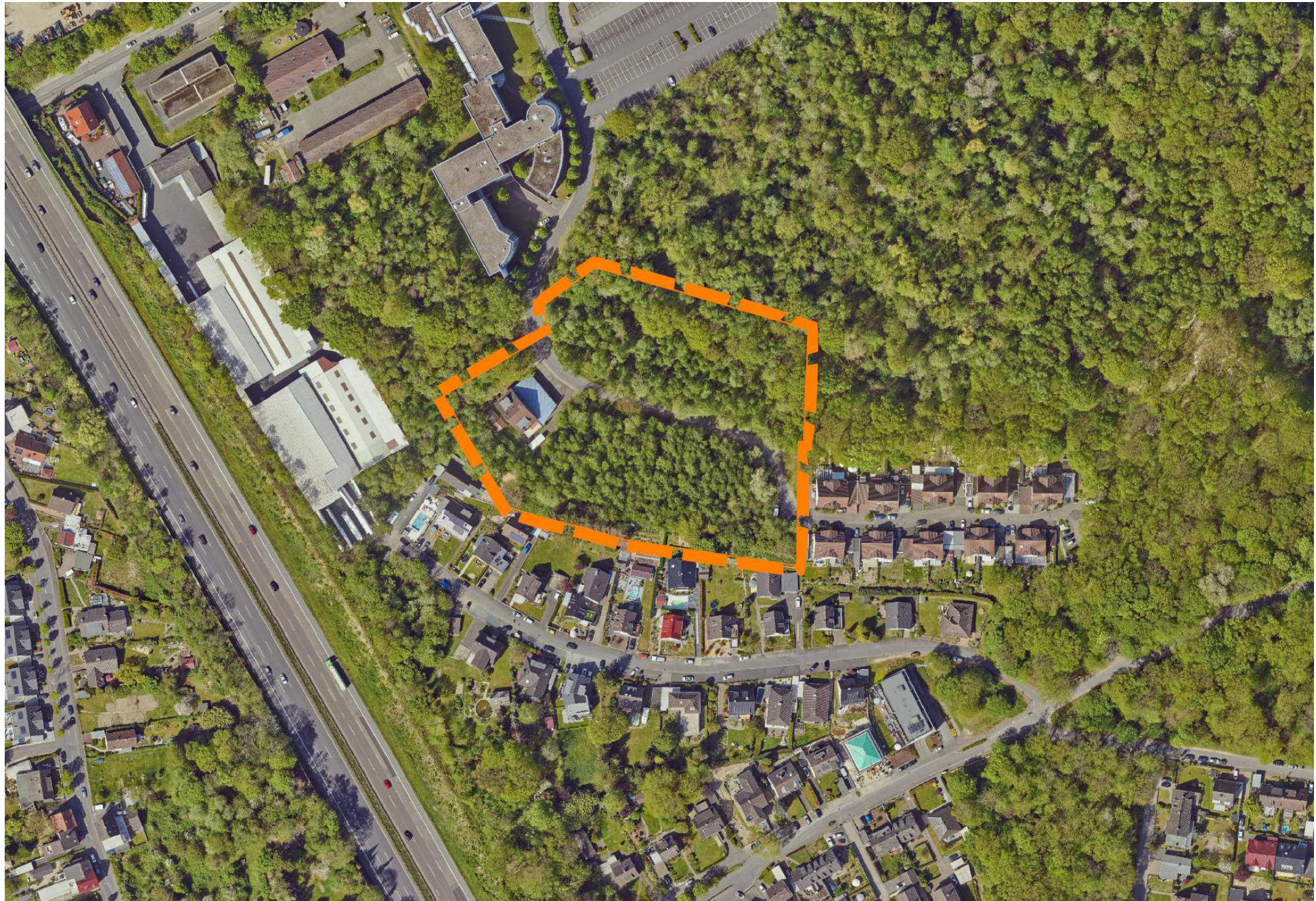
7.1 Bebauungsplan Nr. 25/1 (Am Tannenhof)



7.1 Bebauungsplan Nr. 25/1 (Am Tannenhof)



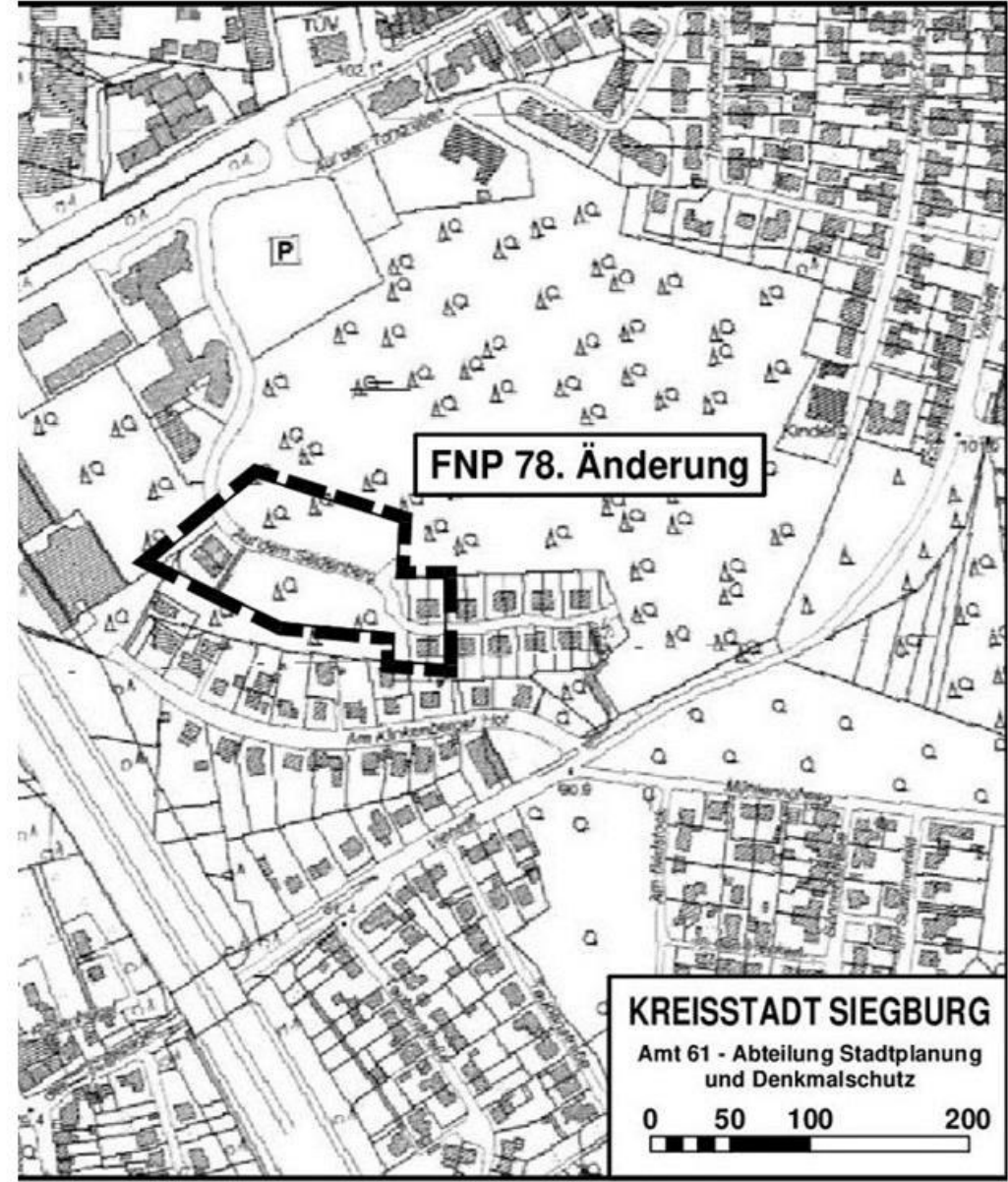
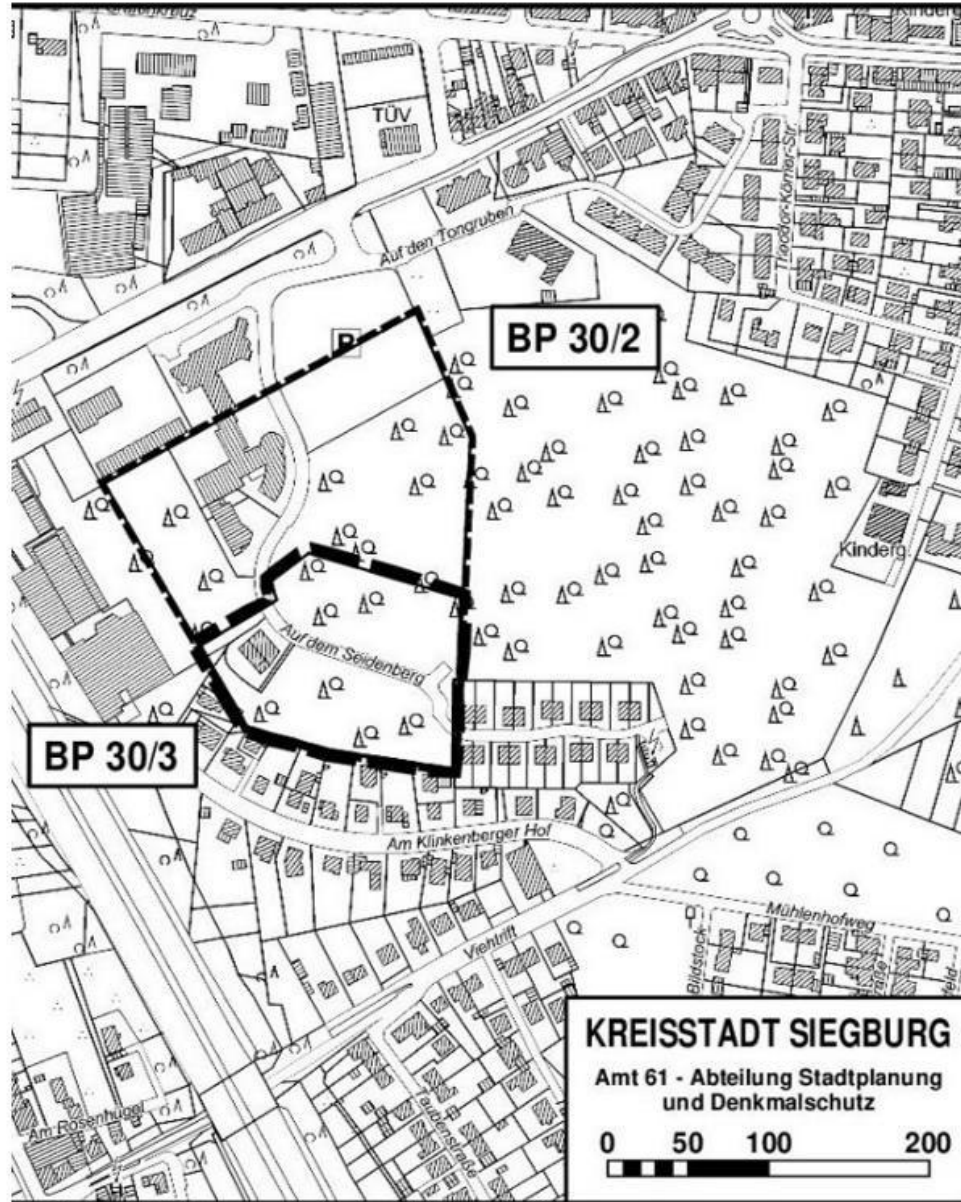
7.2 Bauleitplanung Seidenberg



7.2 Bauleitplanung Seidenberg



7.2 Bauleitplanung Seidenberg



7.2 Bauleitplanung Seidenberg



7.2 Flächennutzungsplan, 78. Änderung (Auf dem Seidenberg)

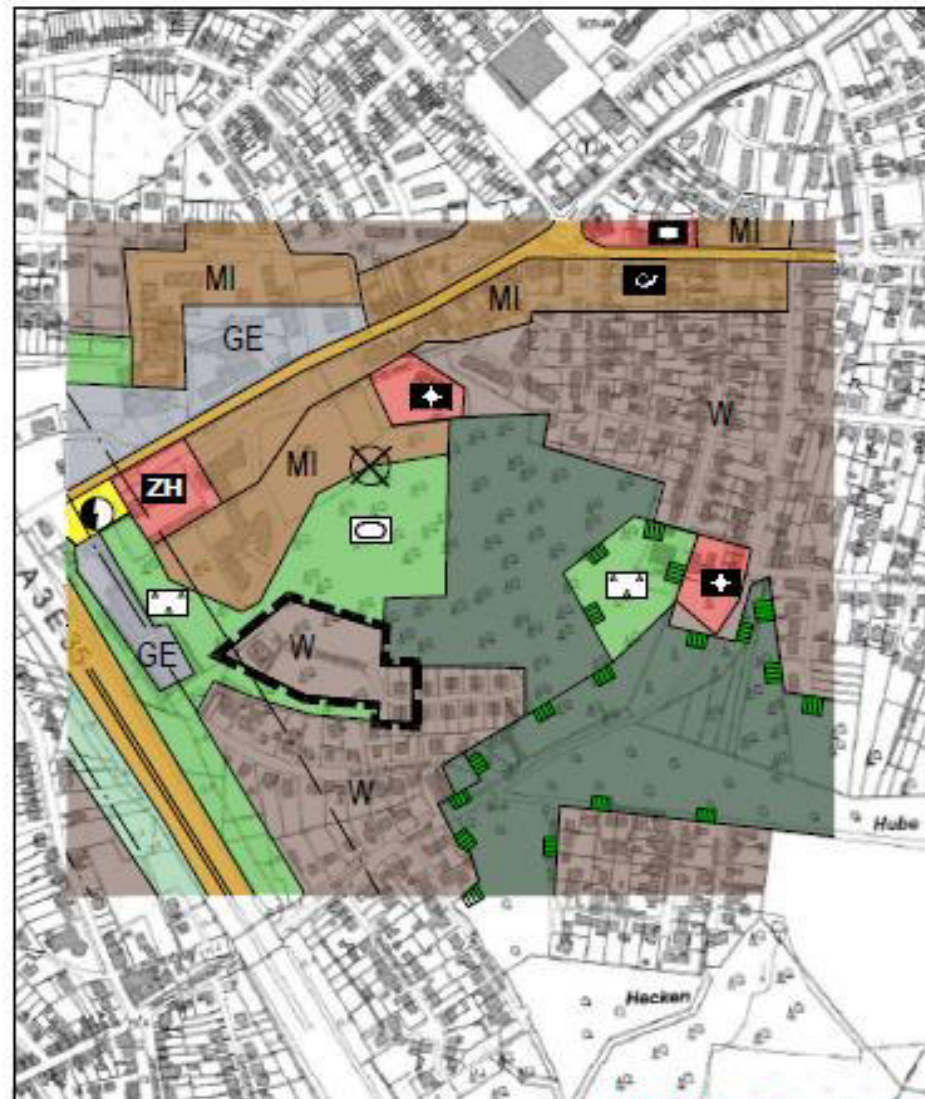


7.2 Flächennutzungsplan, 78. Änderung (Auf dem Seidenberg)

BISHERIGE DARSTELLUNG



78. ÄNDERUNG



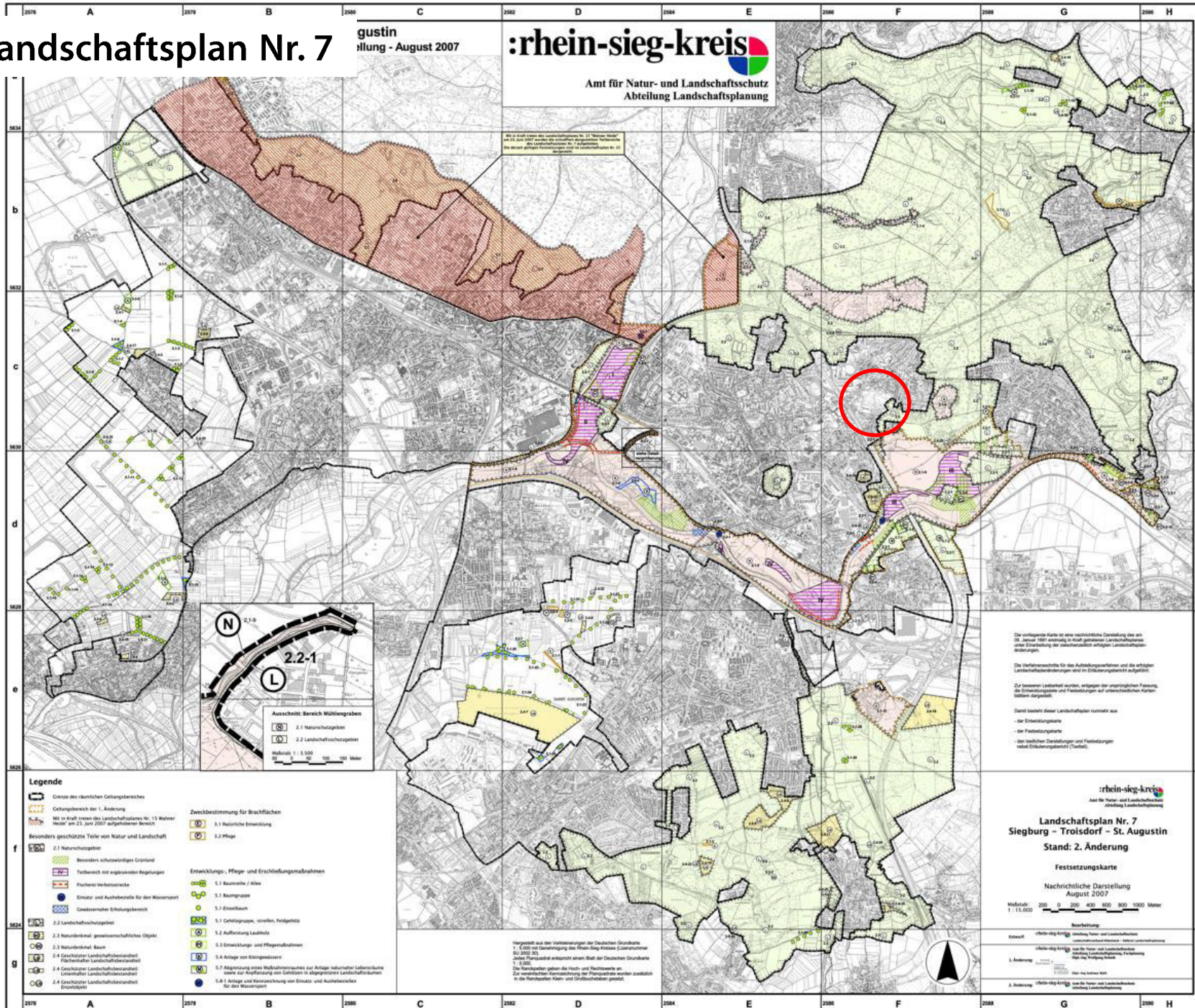
7.2

Landschaftsplan Nr. 7

gustin
 iltung - August 2007

:rhein-sieg-kreis

Amt für Natur- und Landschaftsschutz
 Abteilung Landschaftsplanung



Legende

	Gebiet des räumlichen Geltungsbereiches		2.1 Naturschutzgebiet		Entwicklungs-, Pflege- und Erhaltungsmaßnahmen
	Geltungsbereich der 1. Änderung		2.2 Landschaftsschutzgebiet		5.1 Baureihe / Allee
	Geltungsbereich der 2. Änderung		2.3 Naturschutzgebiet		5.2 Baumgruppe
	Geltungsbereich der 3. Änderung		2.4 Landschaftsschutzgebiet		5.3 Einzelbaum
	Geltungsbereich der 4. Änderung		2.5 Landschaftsschutzgebiet		5.4 Gehweggruppe, -steiglein, -steigleits
	Geltungsbereich der 5. Änderung		2.6 Landschaftsschutzgebiet		5.5 Auflockerung Landschaft
	Geltungsbereich der 6. Änderung		2.7 Landschaftsschutzgebiet		5.6 Entwicklung- und Pflegemaßnahmen
	Geltungsbereich der 7. Änderung		2.8 Landschaftsschutzgebiet		5.7 Anlage von Kleingärten
	Geltungsbereich der 8. Änderung		2.9 Landschaftsschutzgebiet		5.8 Abgrenzung eines Naturdenkmals zum abgegrenzten Landschaftsteil
	Geltungsbereich der 9. Änderung		3.0 Landschaftsschutzgebiet		5.9 Anlage und Kennzeichnung von Einzeln- und Ausweisungsbereichen für den Wasserschutz

Die vorliegende Karte ist eine nachrichtliche Darstellung des am 08. Januar 1997 erlassenen in Kraft getrettenen Landschaftsplanes über die Festsetzung der landschaftsrechtlich relevanten Landschaftsschutzgebiete.

Die Verfahrensregeln für die Aufstellungsverfahren und die erlassenen Landschaftsänderungen sind im Erläuterungsbericht aufgeführt.

Zur besseren Lesbarkeit werden, entgegen der unrichtigen Fassung, die Einleitungsregeln und Festsetzungen auf unverständlichen Kartenbildern dargestellt.

Darüber hinaus sind die Landschaftsplanungsumsetzung aus:

- der Entwicklungskarte
- der Festsetzungskarte
- den jeweiligen Darstellungen und Festsetzungen
- dem Erläuterungsbericht (Druck).

:rhein-sieg-kreis
 Amt für Natur- und Landschaftsschutz
 Abteilung Landschaftsplanung

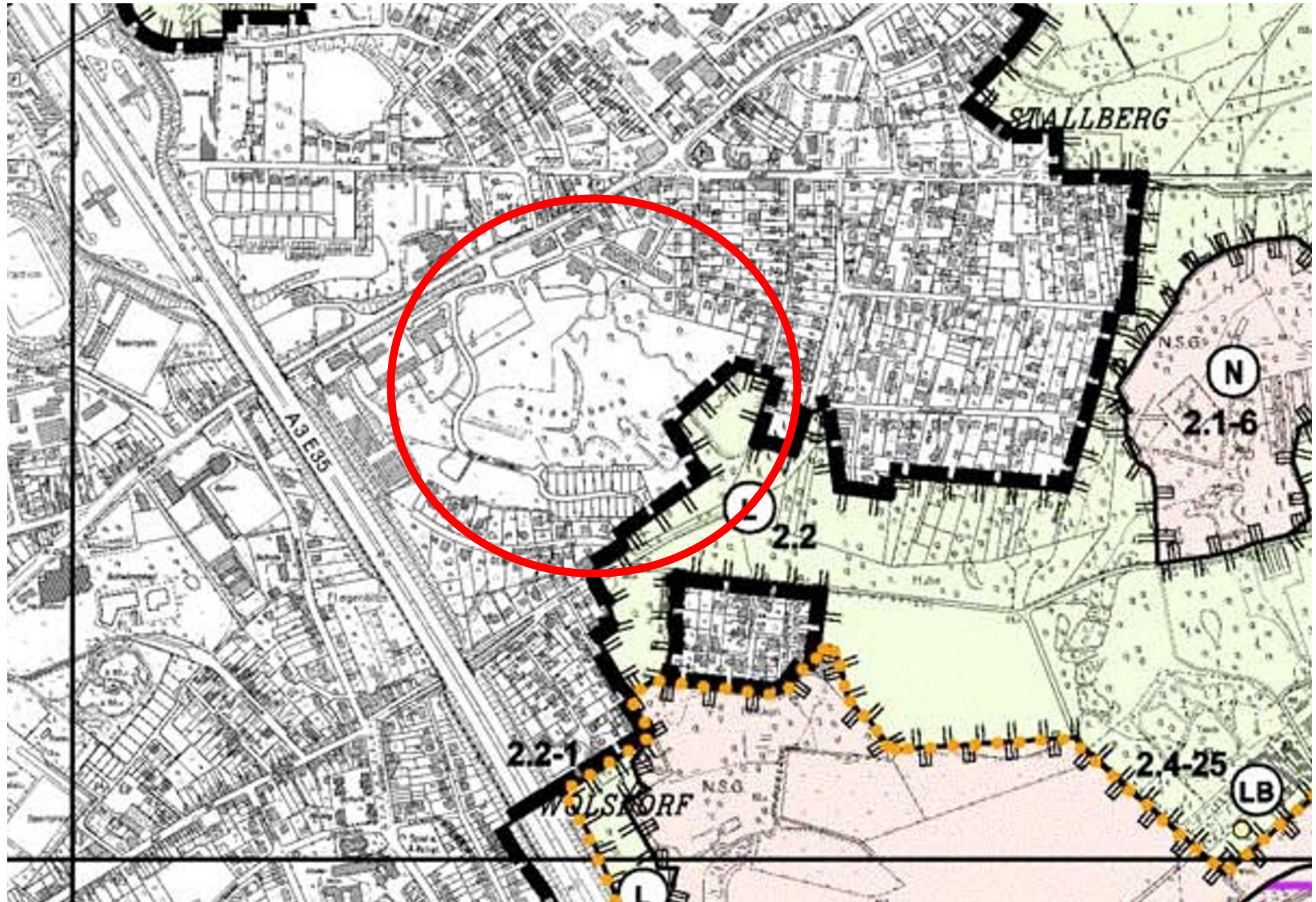
Landschaftsplan Nr. 7
Siegburg - Troisdorf - St. Augustin
Stand: 2. Änderung

Festsetzungskarte
 Nachrichtliche Darstellung
 August 2007

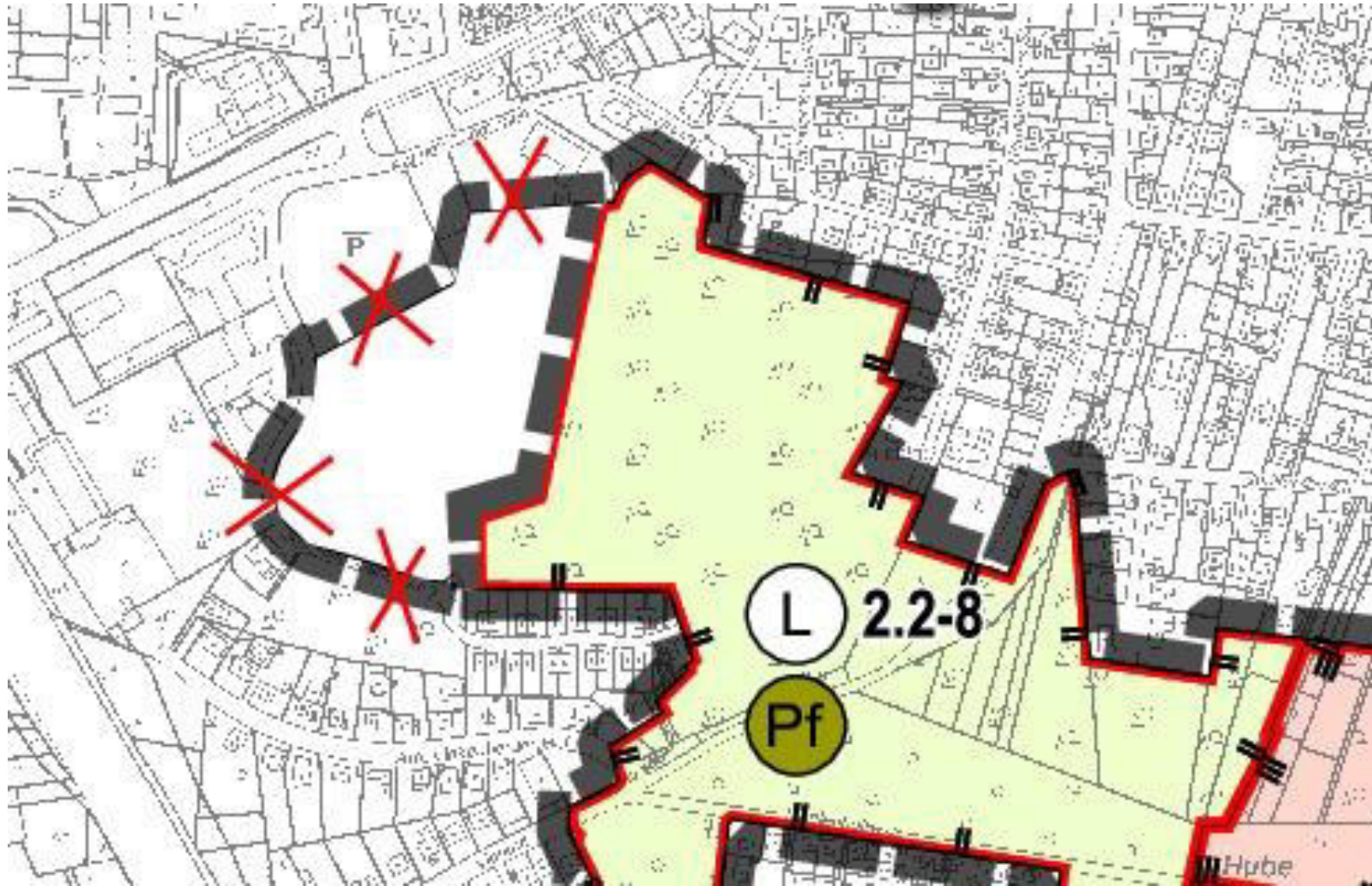
Maßstab: 1:11.000
 0 200 400 600 800 1000 Meter

Beauftragte:
 :rhein-sieg-kreis, Abteilung Natur- und Landschaftsschutz
 :rhein-sieg-kreis, Abteilung Natur- und Landschaftsschutz
 :rhein-sieg-kreis, Abteilung Natur- und Landschaftsschutz
 :rhein-sieg-kreis, Abteilung Natur- und Landschaftsschutz

7.2

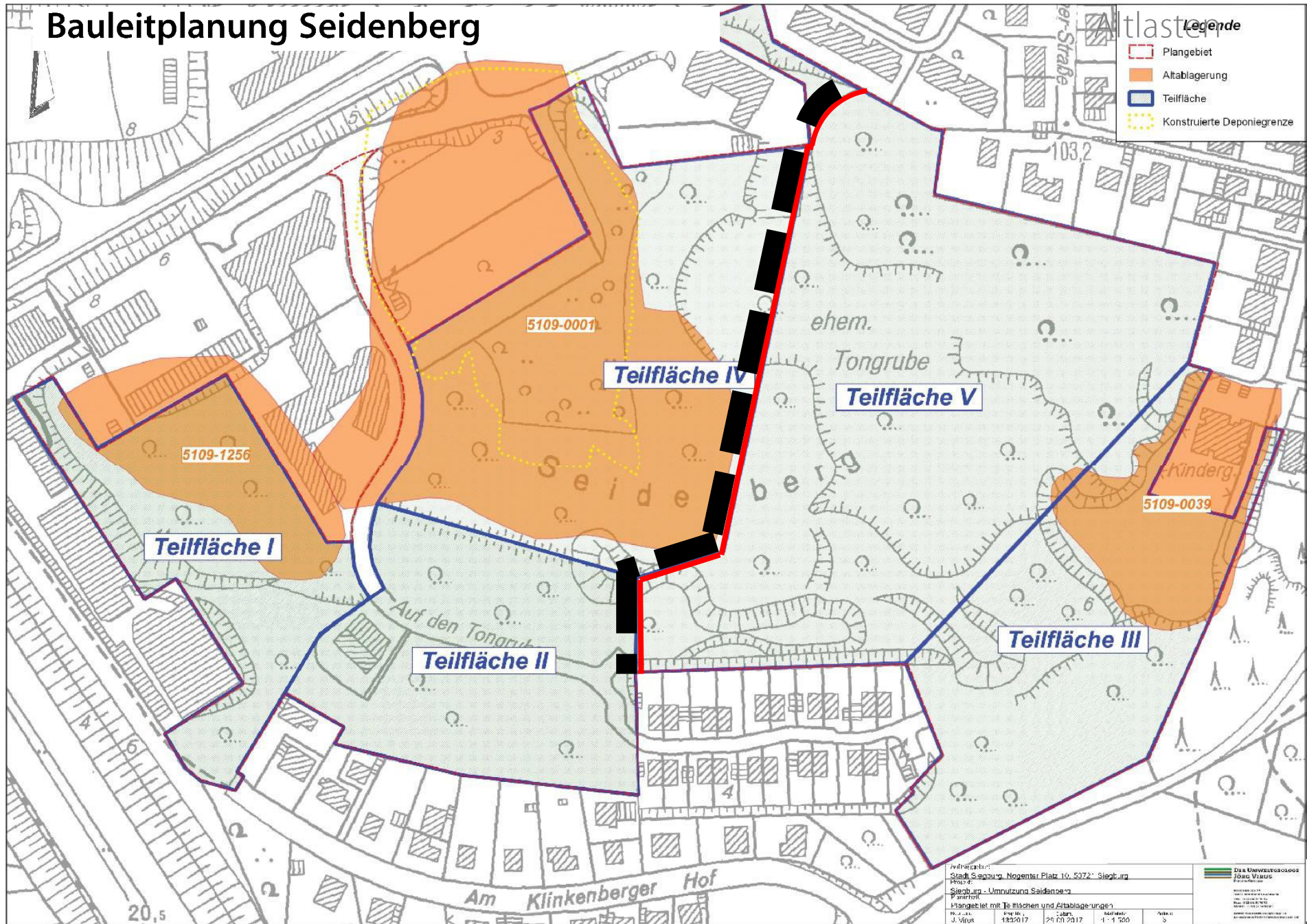


7.2 Bauleitplanung Seidenberg



7.2

Bauleitplanung Seidenberg



7.2.1 Antrag der CDU-Fraktion vom 17.11.2022

9. Städtebauliche Projekte und aktuelle Bauvorhaben

9.1 Vorstellung aktueller Projekte und Bauvorhaben

(CumEx Prozessgebäude Landgericht Bonn)



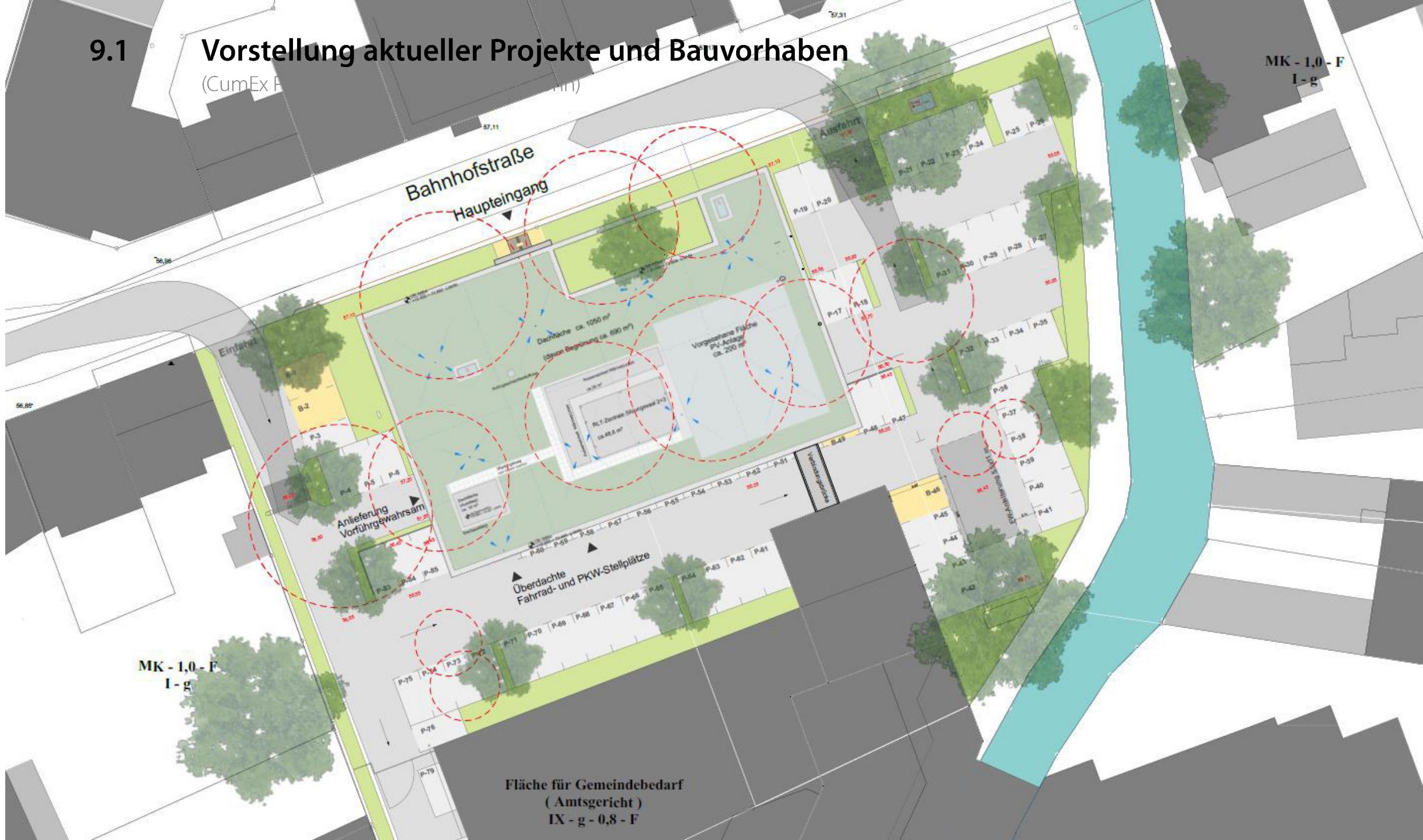
9.1 Vorstellung aktueller Projekte und Bauvorhaben

(CumEx Prozessgebäude Landgericht Bonn)



9.1 Vorstellung aktueller Projekte und Bauvorhaben

(CumEx P... (m))



MK - 1,0 - F
I - g

MK - 1,0 - F
I - g

Fläche für Gemeindebedarf
(Amtsgericht)
IX - g - 0,8 - F

9.1 Vorstellung aktueller Projekte und Bauvorhaben

(CumEx Prozessgebäude Landgericht Bonn)



Bahnhofstraße

9.1

Vorstellung aktueller Projekte und Bauvorhaben

(CumEx Prozessgebäude Landgericht Bonn)



9.1 **Vorstellung aktueller Projekte und Bauvorhaben**

(CumEx Prozessgebäude Landgericht Bonn)

Bürgerinformationsveranstaltung
am 19.12. um 18 Uhr im Rhein Sieg Forum

9.1 Vorstellung aktueller Projekte und Bauvorhaben

(Kreishandwerkerschaft)



9.1 Vorstellung aktueller Projekte und Bauvorhaben

(Kreishandwerkerschaft)



9.1 Vorstellung aktueller Projekte und Bauvorhaben

(Kreishandwerkerschaft)



9.1 Vorstellung aktueller Projekte und Bauvorhaben

(Ehem. Haus Duve, Burggasse)



9.1

Vorstellung aktueller Projekte und Bauvorhaben

(Ehem. Haus Duve, Burggasse)



9.1 Vorstellung aktueller Projekte und Bauvorhaben

(Kaiser Carré)



9.1 Vorstellung aktueller Projekte und Bauvorhaben

(Kaiser Carré)



9.1 Vorstellung aktueller Projekte und Bauvorhaben

(Kaiser Carré)



9. Bekanntgaben der Verwaltung

10. **Verschiedenes**

Planungsausschuss



9. Sitzung

01.12.2022

18:00

www.siegburg.de