



8. Sitzung

10.11.2022

18:00 Uhr

„Am Turm 32“

ÖFFENTLICHE SITZUNG

- 1 Anerkennung und ggf. Erweiterung der Tagesordnung
- 2 Anerkennung der Niederschrift über die Sitzung des Mobilitätsausschusses vom 15.09.2022
- 3 Bericht über die Ausführung der in der Sitzung des Mobilitätsausschusses am 15.09.2022 gefassten Beschlüsse
- 4 Einwohnerfragestunde

5 Fußverkehr

- 5.1 Fußgängersignalanlagen
- 5.2 Stadtexperiment: Verweiloasen

6 Radverkehr

- 6.1 Radfahren in der Fußgängerzone
- 6.2 RSVG-Bike
- 6.3 Fahrradabstellanlagen in Bahnhofsnähe
- 6.4 Fahrradgaragen

7 Öffentlicher Verkehr

- 7.1 Fahrgastinformationssysteme

8 KFZ Verkehr

- 8.1 Stellplatzsatzung
- 8.2 Anbringung von Parkmarkierungen auf der Bunzlauer Straße
- 8.3 Änderung der Parkplatzsituation auf der Seidenbergstraße
- 8.4 CarSharing-Auswahlverfahren
- 8.5 Bewohnerparken „Auf der Papagei“

9 Mobilitätsplan (SUMP) – Sachstand

10 Aggerstraße

11 Kaiser-Wilhelm-Platz

12 Straßen- und Wegekonzept

13 Bekanntgaben der Verwaltung

14 Verschiedenes

NICHT ÖFFENTLICHE SITZUNG

15 Bekanntgaben der Verwaltung

16 Verschiedenes

1

Anerkennung und ggf. Erweiterung der Tagesordnung

2

Anerkennung der Niederschrift über die Sitzung des Mobilitätsausschusses vom 15.09.2022

3

Bericht über die Ausführung der in der Sitzung am 15.09.2022 gefassten Beschlüsse

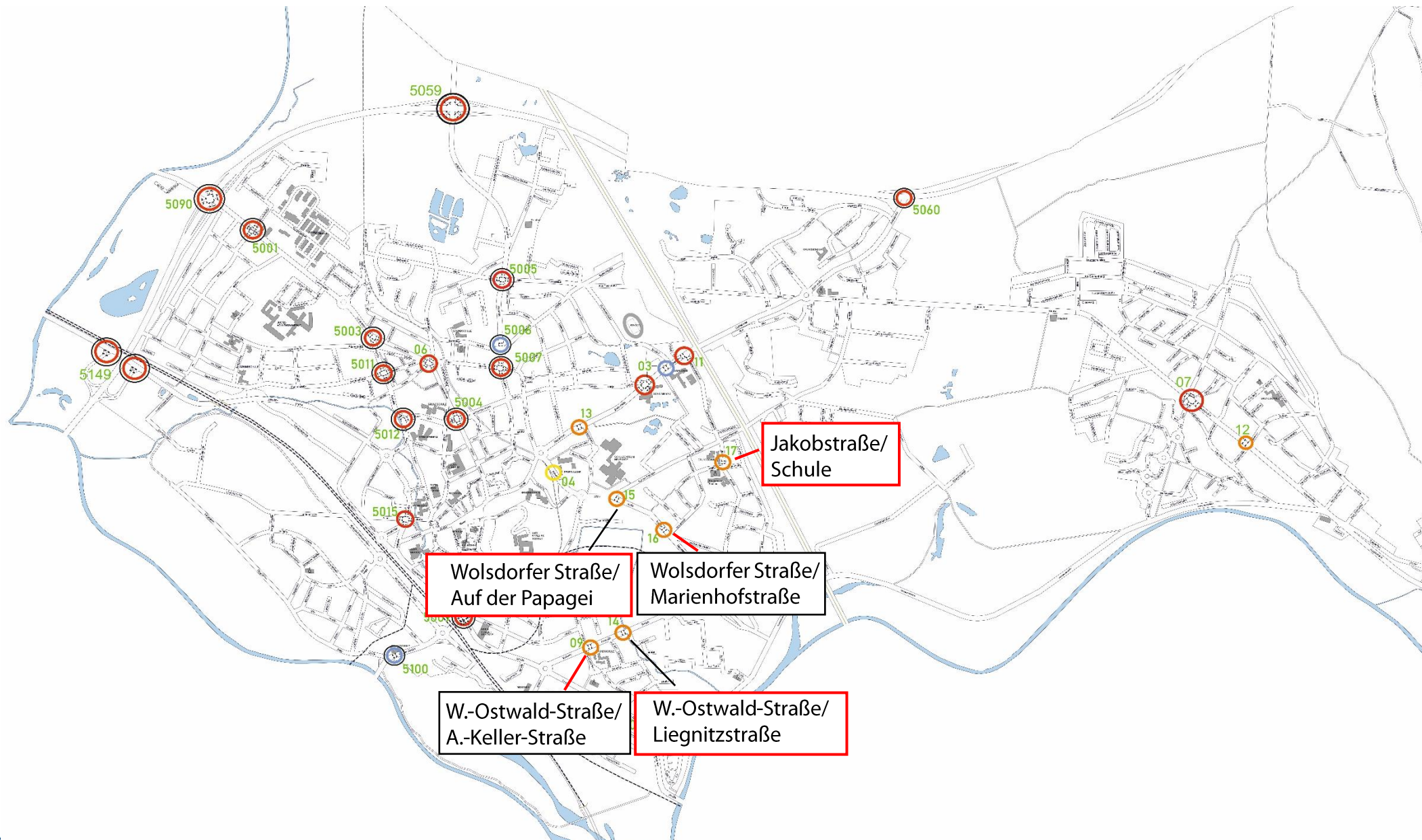
4

Einwohnerfragestunde

5 FUSSVERKEHR



5.1 Fußgängersignalanlagen



Alternative Querungsformen

Beispiel:

Quelle: AGFS Kongress 2019, Vortrag Stadt Köln



Vorher



Nachher

Jakobstraße/Schule



Jakobstraße/Schule



Wolsdorfer Straße/Auf der Papagei



Wolsdorfer Straße/Auf der Papagei



Wolsdorfer Straße/Marienhofstraße



Wilhelm-Ostwald-Straße/Liegnitzstraße



Wilhelm-Ostwald-Straße/Alfred-Keller-Straße



Wilhelm-Ostwald-Straße/Liegnitzstraße



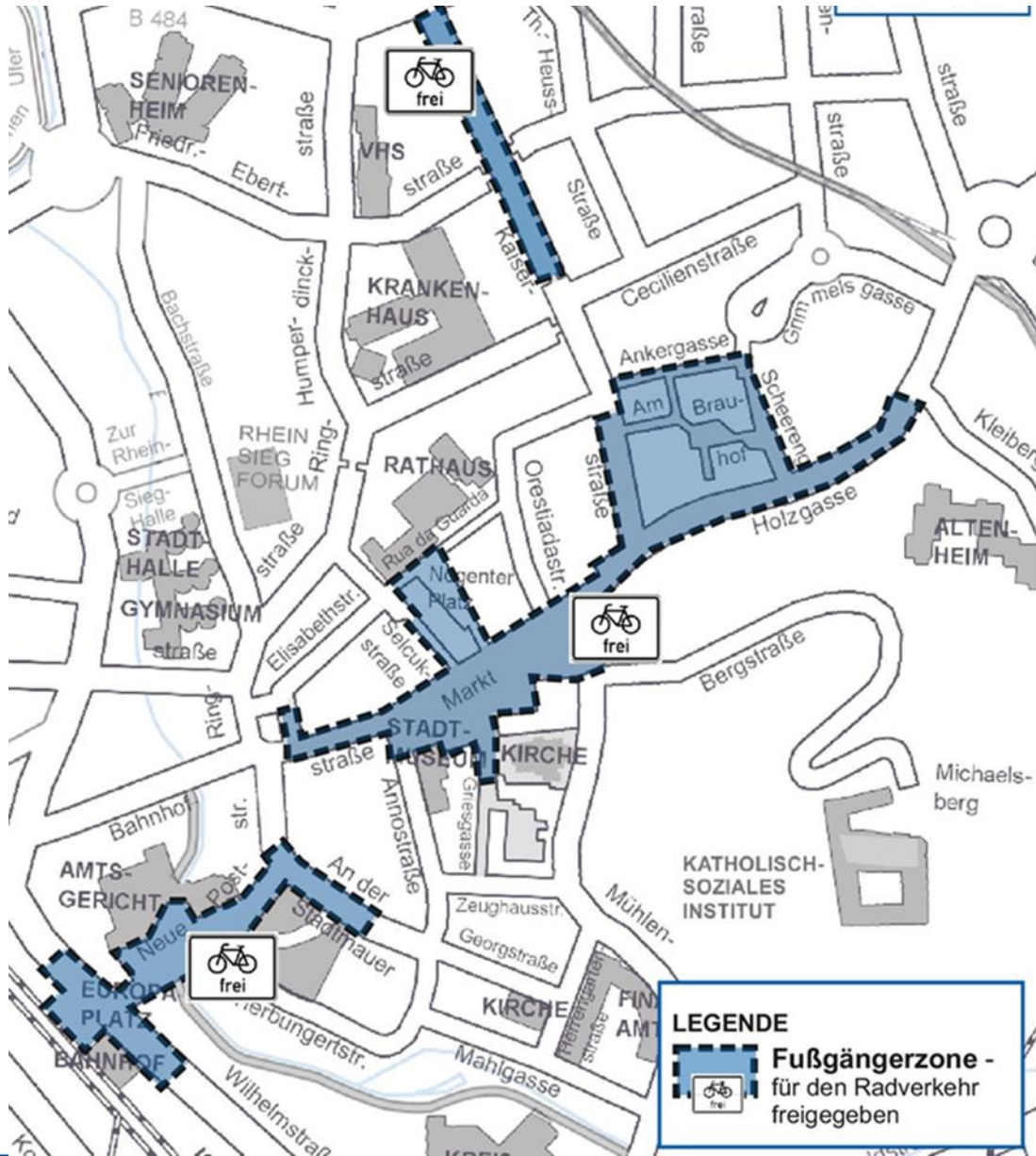
5.2 Stadtexperiment Verweilorten

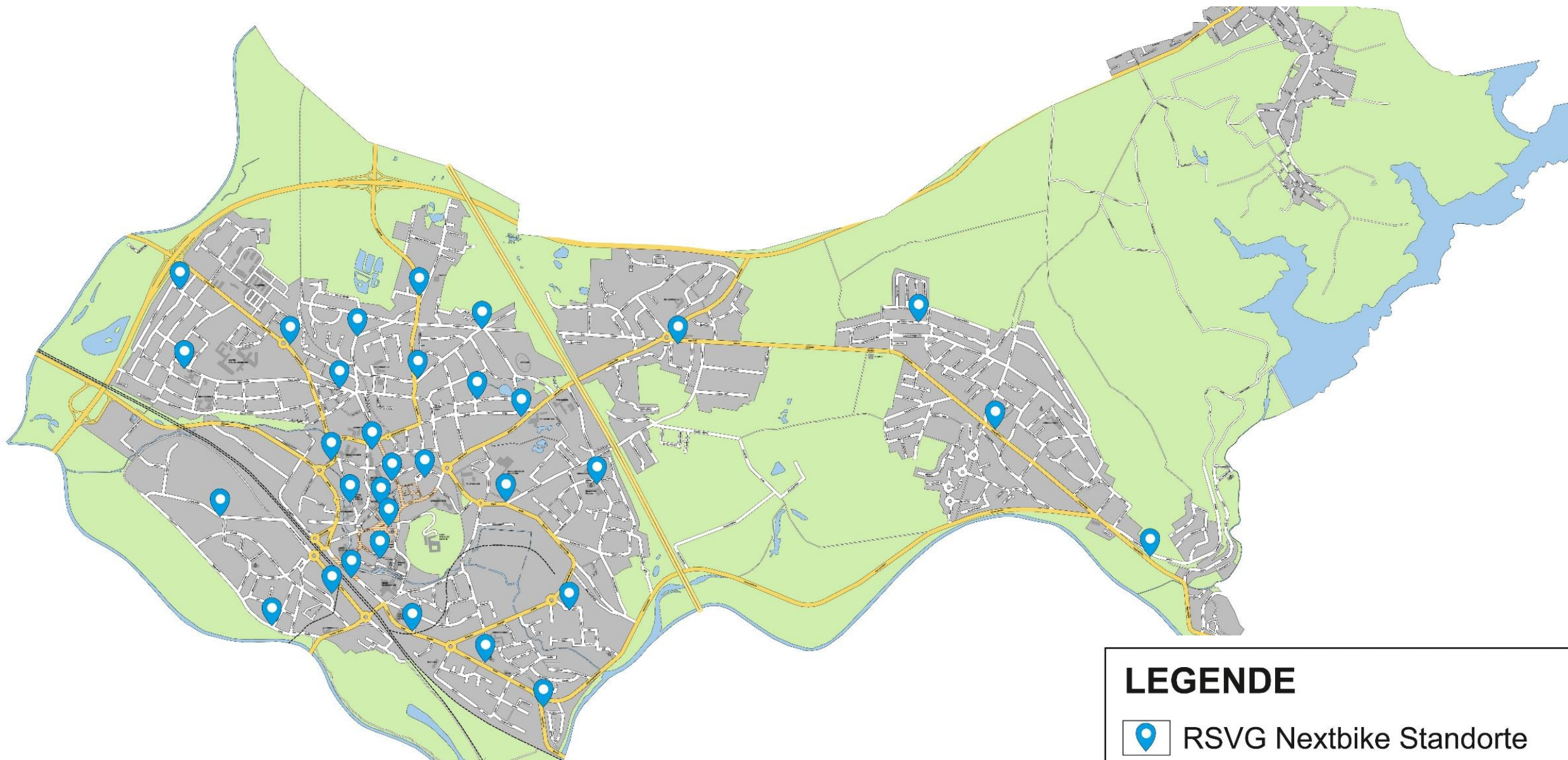


6 RADVERKEHR



6.1 Radfahren in der Fußgängerzone





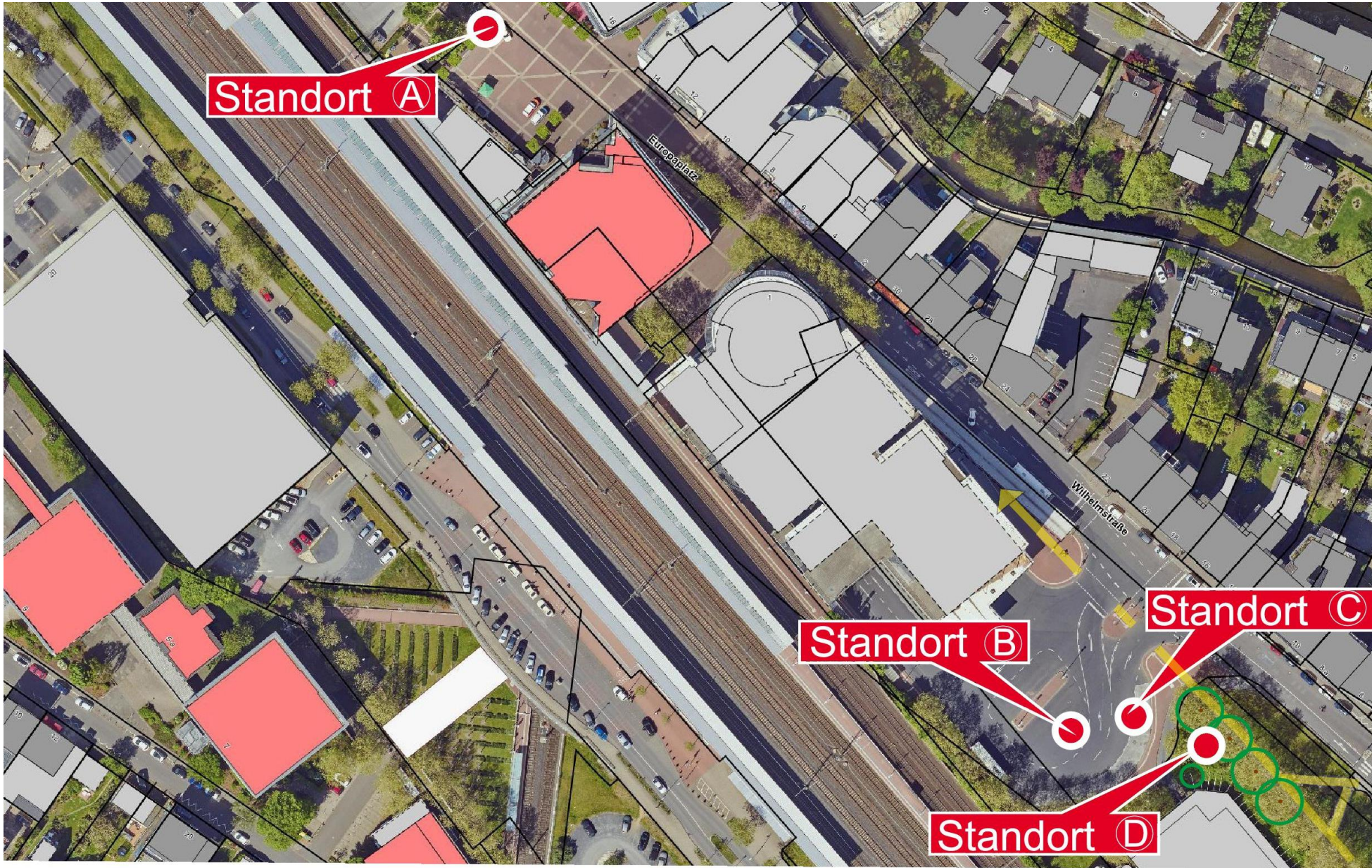
LEGENDE

 RSVG Nextbike Standorte



Fahrradparkhaus der Stadt Heilbronn

6.3 Fahrradabstellanlagen in Bahnhofsnähe





Standort A -Europaplatz-

Höhe ca 11,0 m
Ø ca. 8,0 m

Aufgrund der Vorgaben kann nur eine ungefähre Darstellung/Dimension vorgestellt werden.

Standort B -ZOB-





Standort C -ZOB-

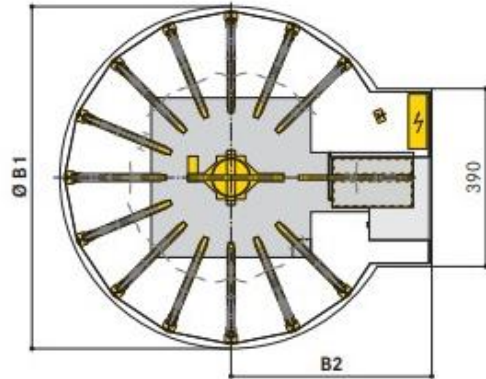
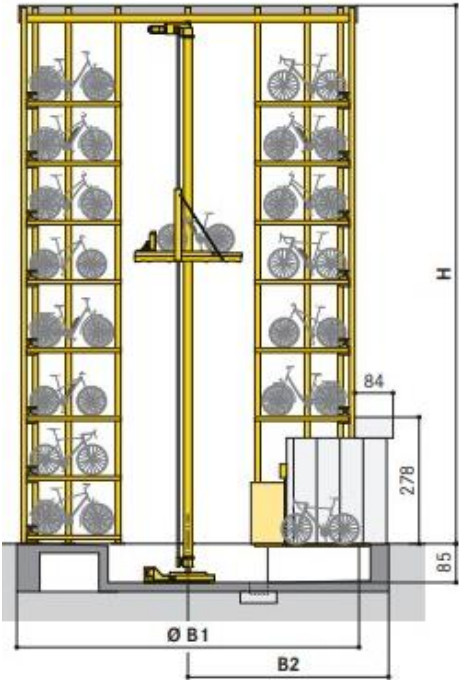
Aufgrund der Vorgaben kann nur eine ungefähre Darstellung/Dimension vorgestellt werden.

Standort D -Grünfläche



Höhe ca 11,0 m
Ø ca. 8,0 m

Beispiel: Datenblatt der Fa. Wöhrl



Durchmesser bei unterschiedlichen Lenkerbreiten:

	Lenkerbreite max. 76 cm		Lenkerbreite max. 83 cm	
	Ø B1	B2	Ø B1	B2
a)	750	400	780	415
b)	860	455	900	475
c)	960	505	1020	535

4 Ebenen

	Stellplätze pro Ebene	Stellplätze gesamt	Höhe (H)
a)	16	58	630
b)	20	74	630
c)	24	90	630

5 Ebenen

	Stellplätze pro Ebene	Stellplätze gesamt	Höhe (H)
a)	16	74	770
b)	20	94	770
c)	24	114	770

6 Ebenen

	Stellplätze pro Ebene	Stellplätze gesamt	Höhe (H)
a)	16	90	905
b)	20	114	905
c)	24	138	905

7 Ebenen

	Stellplätze pro Ebene	Stellplätze gesamt	Höhe (H)
a)	16	106	1045
b)	20	134	1045
c)	24	162	1045

8 Ebenen

	Stellplätze pro Ebene	Stellplätze gesamt	Höhe (H)
a)	16	122	1180
b)	20	154	1180
c)	24	186	1180

6.3 Fahrradabstellanlagen in Bahnhofsnähe





Europaplatz



Beispielfoto

Tarif 1

Vermietung Dauerstellplätze pro Monat:	Nettopreise	Bruttopreise
Stellplätze "Doppelstocker"	8,40 €	10,00 €
Stellplätze "E-Bike-Boxen"	10,50 €	12,50 €
Stellplätze "Lastenrad"	8,40 €	10,00 €
Tagespauschale:		
Stellplätze "Doppelstocker"	1,26 €	1,50 €
Stellplätze "E-Bike-Boxen"	1,26 €	1,50 €
Stellplätze "Lastenrad"	1,26 €	1,50 €

Tarif 2 (optionales Tarifmodell)

Vermietung Dauerstellplätze pro Monat:	Nettopreise	Bruttopreise
Stellplätze "Doppelstocker"	10,50 €	12,50 €
Stellplätze "E-Bike-Boxen"	12,61 €	15,00 €
Stellplätze "Lastenrad"	10,50 €	12,50 €
Tagespauschale:		
Stellplätze "Doppelstocker"	1,68 €	2,00 €
Stellplätze "E-Bike-Boxen"	1,68 €	2,00 €
Stellplätze "Lastenrad"	1,68 €	2,00 €

Fahrradgarage Konrad-Adenauer-Allee

Für die neue Fahrradgarage an der Konrad-Adenauer-Straße ergeben sich folgende Ergebnisse mit folgenden Tarifen:

In Abhängigkeit der Auslastung sind grob folgende Jahresergebnisse (brutto-Kosten) zu erwarten:

Tarif	40% Auslastung	60% Auslastung	80% Auslastung
Tarif 1	90.018,00 €	81.327,00 €	72.637,00 €
Tarif 2	84.769,00 €	73.454,00 €	62.139,00 €

Der zu beschließende Tarif gilt ab Mietbeginn, voraussichtlich 01.01.2024, wenn die Baumaßnahme abgeschlossen ist.

Fahrradgarage Europaplatz

Für die bestehende Fahrradgarage am Europaplatz ergeben sich folgende Ergebnisse mit folgenden Tarifen:

In Abhängigkeit der Auslastung sind grob folgende Jahresergebnisse (brutto-Kosten) zu erwarten:

1. Jahr (regelmäßige Wartungs- und Unterhaltungskosten **inkl. einmalige Aufwendungen wie Reinigung der Rampe, Grundreinigung, Maler- und Aufwertungsarbeiten**):

Tarif	40% Auslastung	60% Auslastung	80% Auslastung
Tarif 1	55.788,00 €	47.287,00 €	38.786,00 €
Tarif 2	50.630,00 €	39.550,00 €	28.470,00 €

Ab dem 2. Jahr (regelmäßige Wartungs- und Unterhaltungskosten):

Tarif	40% Auslastung	60% Auslastung	80% Auslastung
Tarif 1	31.822,00 €	23.321,00 €	14.820,00 €
Tarif 2	26.663,00 €	15.583,00 €	4.503,00 €

Der zu beschließende Tarif gilt voraussichtlich ab dem 1. Quartal, wenn die Umbaumaßnahmen abgeschlossen sind. Ein genaues Datum wird im weiteren Verfahren festgelegt.

7 ÖPNV





ZOB



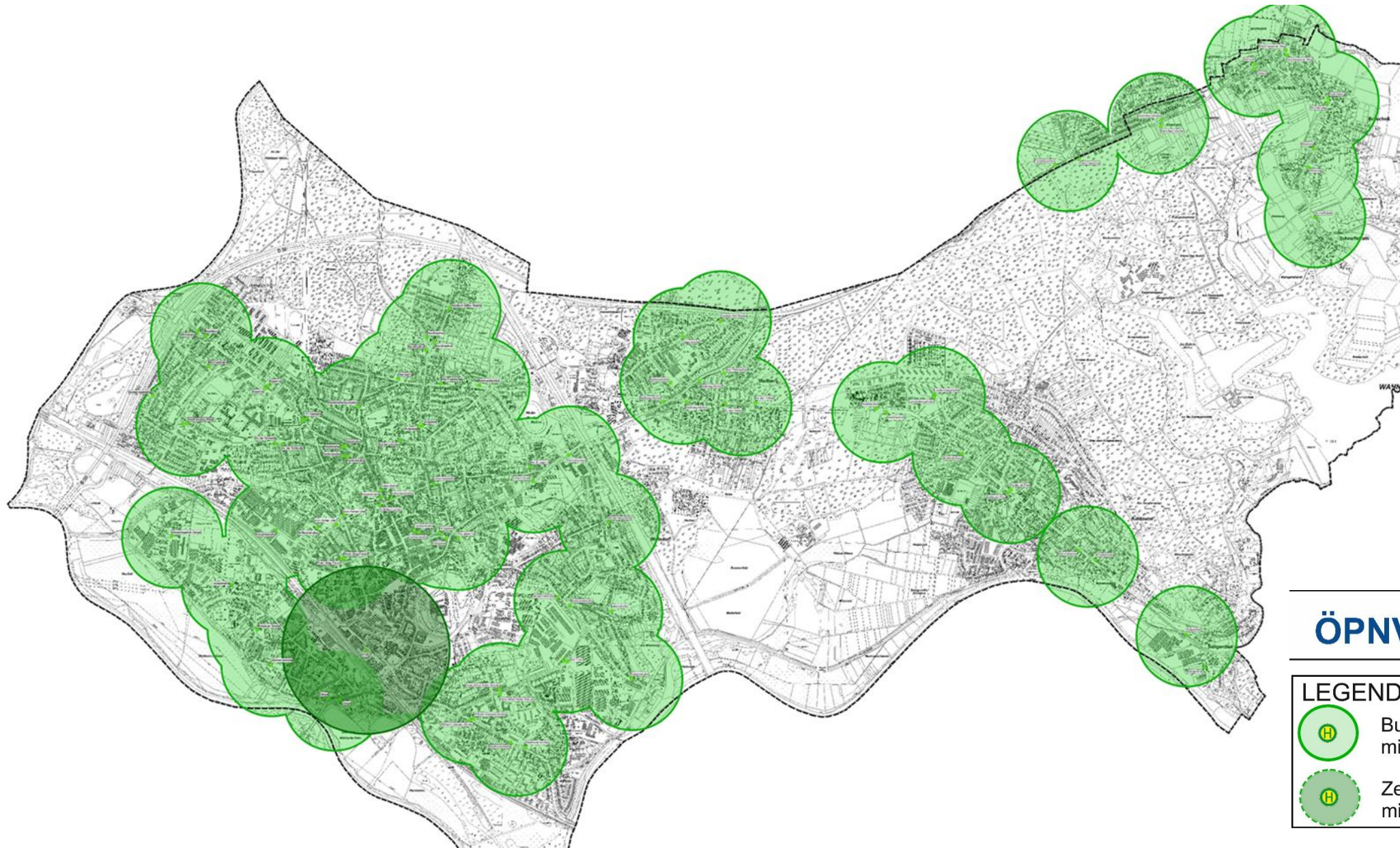
Heinrichstraße

8

KFZ VERKEHR



8.1 Stellplatzsatzung



ÖPNV Erschließung

LEGENDE

-  Bushaltestelle mit Radius 300m
-  Zentraler Omnibusbahnhof mit Radius 500m



Zonenkarte Entwurf 2

Legende:

-  Gebietszone I
-  Gebietszone II
-  Gebietszone III
-  Stadtgrenze

Grundlage:
Amtliche Basiskarte Stand 2021

8.2 Anbringung von Parkmarkierungen in der Bunzlauer Straße



8.3 Anbringung von Parkmarkierungen in der Seidenbergstraße

Variante A

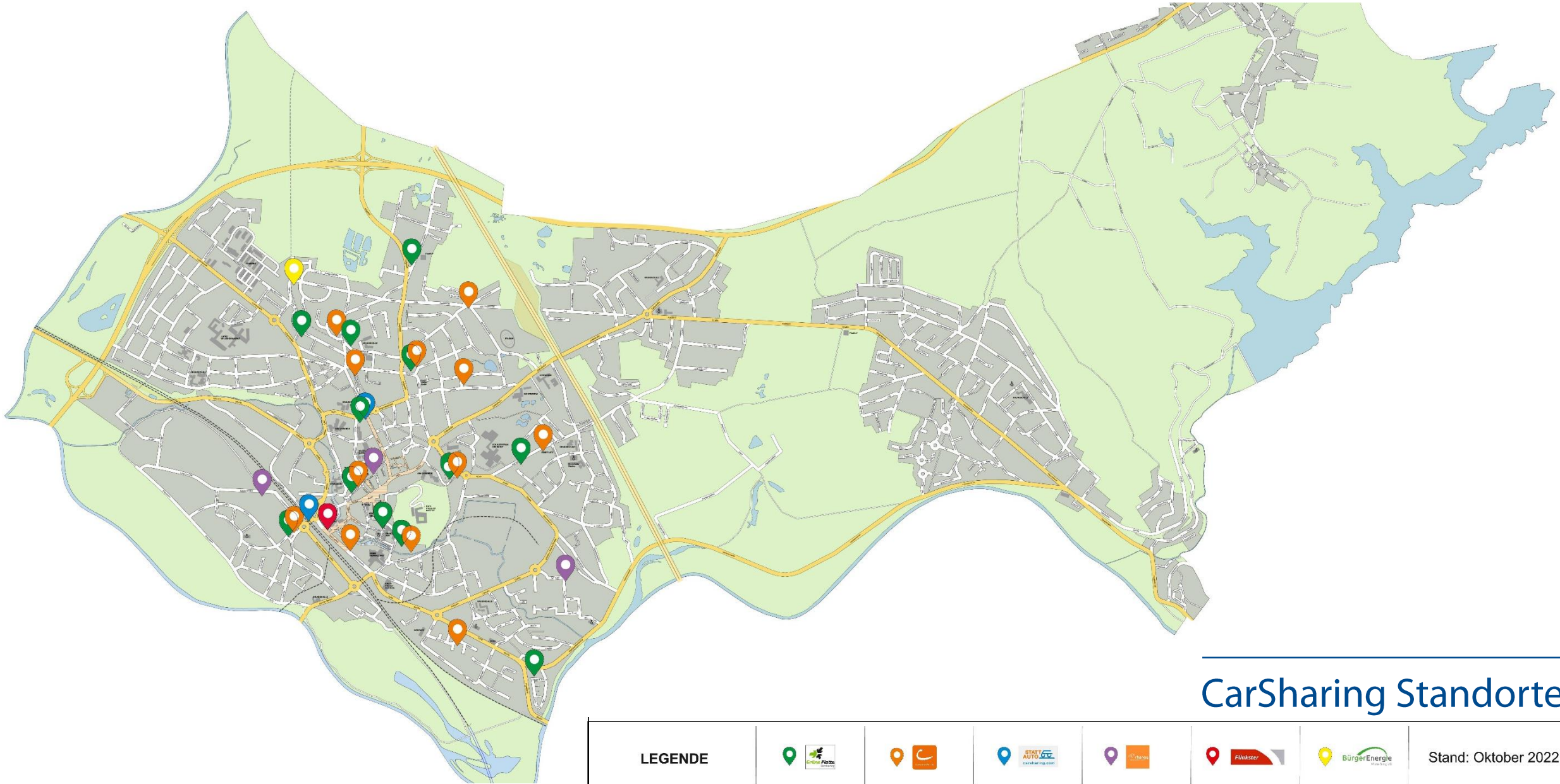


8.3 Anbringung von Parkmarkierungen in der Seidenbergstraße

Variante B



8.4 Carsharing-Auswahlverfahren



8.5 Bewohnerparken „Auf der Papagei“

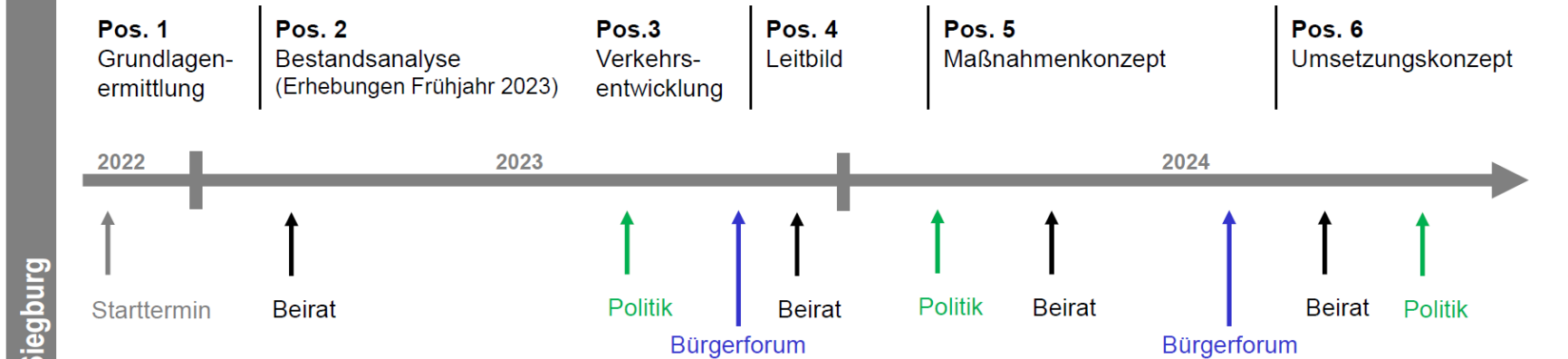


9

MOBILITÄTSPLAN (SUMP)

Vorschlag für den Zeitplan

Arbeitsprogramm und Beteiligungsprozess

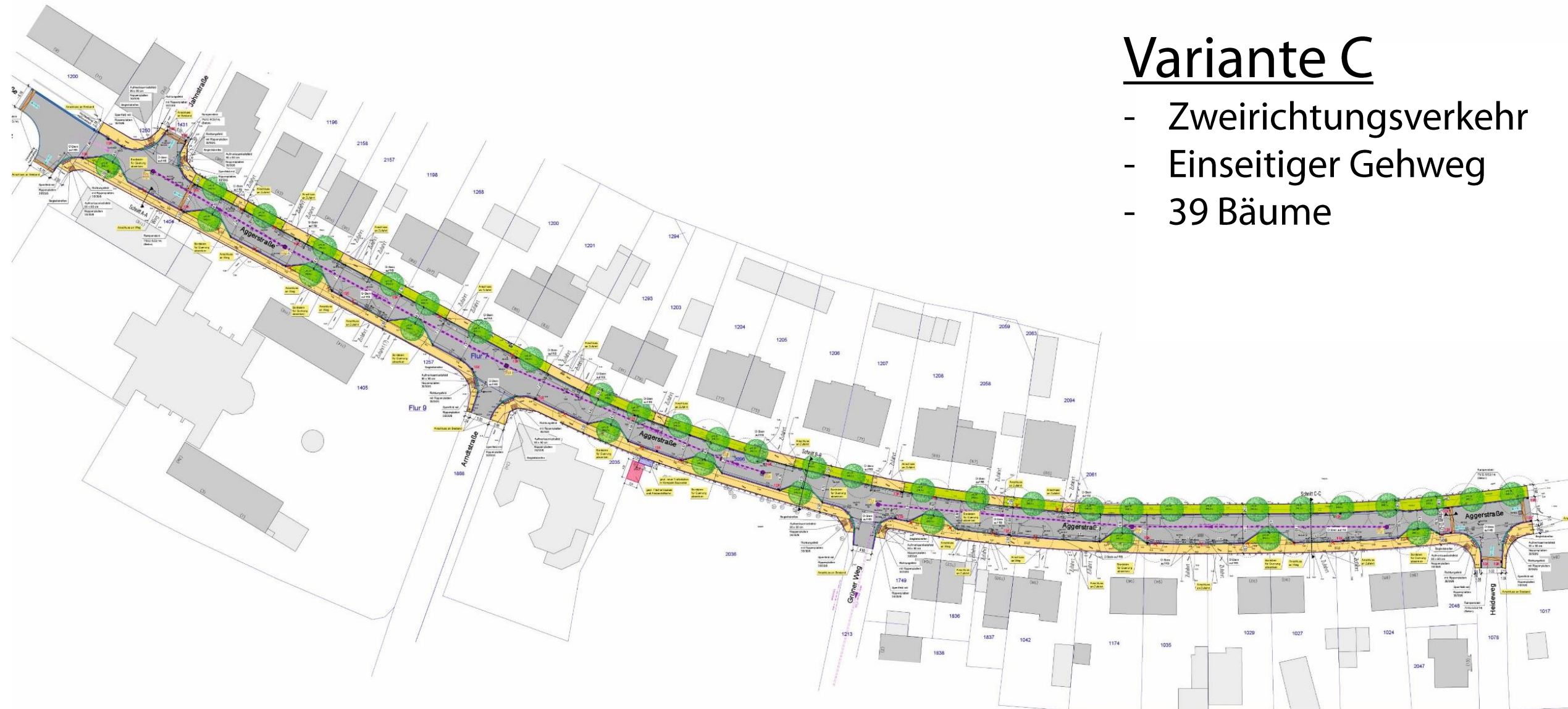


- Gesamtprojektlaufzeit Oktober 2022 bis ca. September 2024
- Abstimmungstermine mit der Verwaltung nach Bedarf (ergänzende Kurzabstimmung im 4-Wochen-Rhythmus)
- Abstimmung mit Nachbarkommunen im Rahmen der Bestandsanalyse
- Erhebungen im Frühjahr 2023
 - Parkraumnachfrage
 - Knotenstromzählungen
 - Online-Beteiligung

10 AGGERSTRASSE

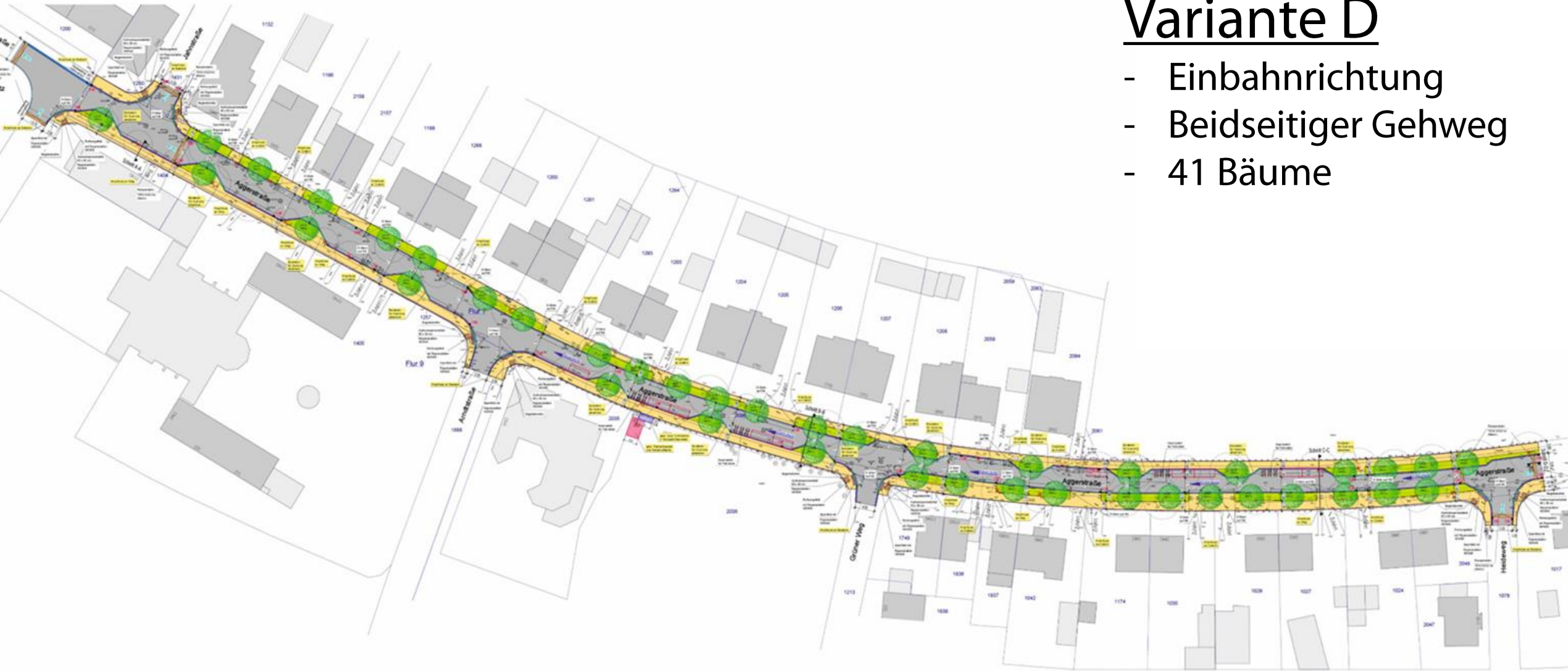
Variante C

- Zweirichtungsverkehr
- Einseitiger Gehweg
- 39 Bäume



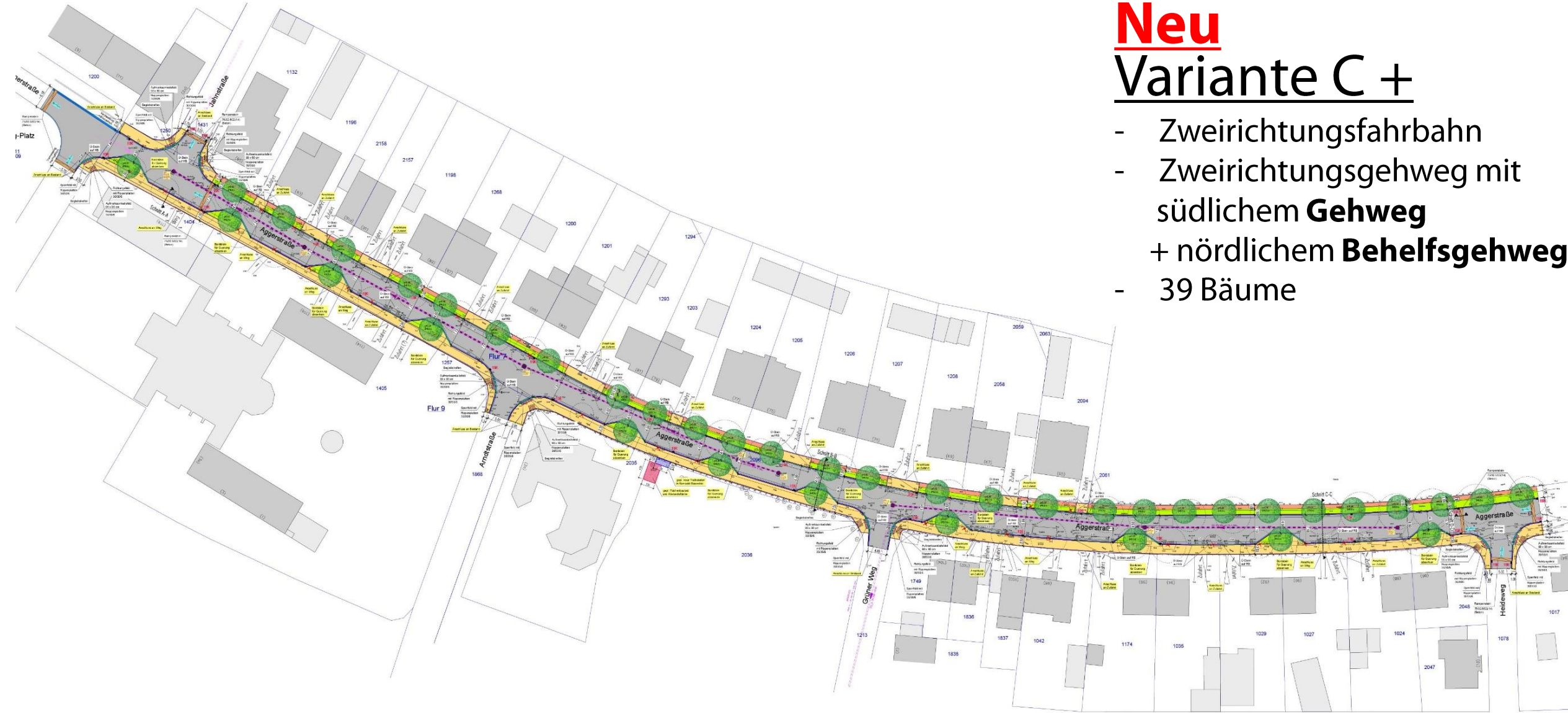
Variante D

- Einbahnrichtung
- Beidseitiger Gehweg
- 41 Bäume



Neu Variante C +

- Zweirichtungsfahrbahn
- Zweirichtungsgehweg mit südlichem **Gehweg** + nördlichem **Behelfsgehweg**
- 39 Bäume



ALNUS X SPAETHII

Erle, Purpurerle



HERKUNFT Deutschland, Späth, 1908, Kreuzung aus Alnus japonica und Alnus subcordata; **HÖHE** 12 bis 15 m; **BREITE** 8 bis 10 m; **WUCHS** breit pyramidale Krone, Äste locker aufrecht, im Alter mehr waagrecht ausgebreitet, gerader, durchgehender Stamm, schnell wachsend **BLÄTTER** lang haftend, dunkelgrün, leicht glänzend; **RINDE** einjährige Triebe grauoliv, mehrjährige Zweige olivbraun mit vielen, quer angeordneten Lentizellen; **BLÜTE** braungelb **KLIMATOLERANZ** frosthart, windfest **STRASSENBAUMTAUGLICHKEIT** gut geeignet; **BESONDERHEITEN** gerader, durchgehender Stamm, schnell wachsend, teilweise starker Fruchtbehang, Schneebruchgefahr durch lang haftendes Laub

ULMUS X HOLLANDICA 'LOBEL'

Schmalkronige Stadtulme



HERKUNFT Niederlande, De Dorschkamp, Wageningen, 1958, Markteinführung 1973
HÖHE 12 bis 15 m; **BREITE** 4 bis 5 m
WUCHS anfangs schmal aufrecht wachsende, säulenförmige Krone, später mehr kegelförmig, breiter werdend, schnell wachsend
BLÄTTER wechselständig, kleinblättrig, 6 bis 9 cm lang, 4 bis 6 cm breit, mit asymmetrischer Blattspreite, Oberseite glatt, dunkelgrün und matt, Unterseite heller; gelbe Herbstfärbung; **RINDE** junge Triebe olivgrün, später graubräunlich, Borke ist zunächst silbergrau und glatt, später grauschwärzlich und längsrisig gefurcht und eckig gefeldert
BLÜTE grün; **KLIMATOLERANZ** stadtklimafest, feuchte, luftige, kalkhaltige Böden bevorzugt, frosthart
STRASSENBAUMTAUGLICHKEIT geeignet mit Einschränkungen
BESONDERHEITEN geringere Anfälligkeit gegenüber der Ulmenkrankheit, Käferbefall jedoch möglich

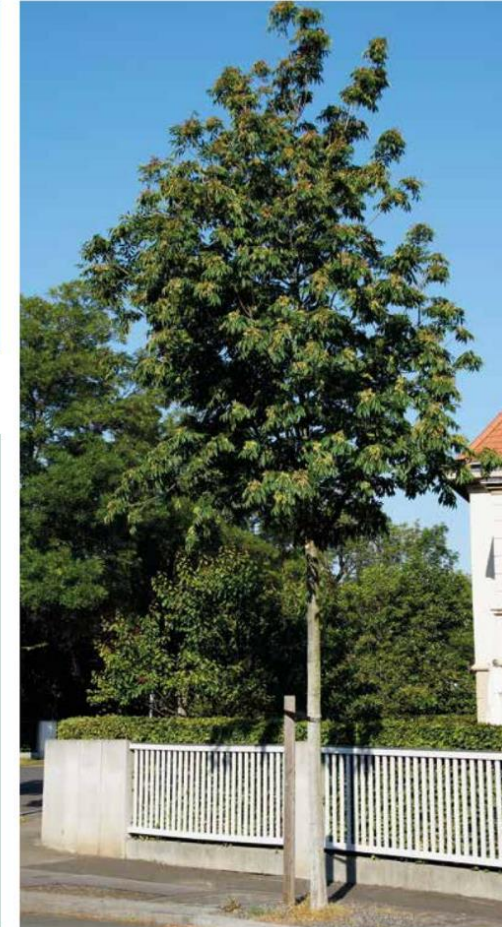


FRAXINUS ORNUS

Blumenesche, Manna-Esche



HERKUNFT Südeuropa, Westasien
HÖHE 8 bis 12 (maximal 15) m
BREITE 6 bis 8 (maximal 10) m
WUCHS kurzstämmig, mit rundlicher oder breitpyramidaler Krone, langsam wachsend; **BLÄTTER** gegenständig, 20 cm lang, unpaarig gefiedert in 7 eiförmigen bis länglichen, 3 bis 7 cm langen Blättchen, Mittelrippe an der Basis rostrotbraun behaart, später Austrieb; gelbe Herbstfärbung
RINDE Zweige grau, glatt, ältere Borke grauschwarz; **BLÜTE** cremeweiß
KLIMATOLERANZ hitze- und trockenheitsverträglich, frosthart, stadtklimafest, verträgt vorübergehende Bodentrockenheit sehr gut
STRASSENBAUMTAUGLICHKEIT geeignet; **BESONDERHEITEN** Blütenbaum, Bienengehölz, selten gerader Leittrieb, kein Befall mit Eschentriebsterben



11

Kaiser-Wilhelm-Platz

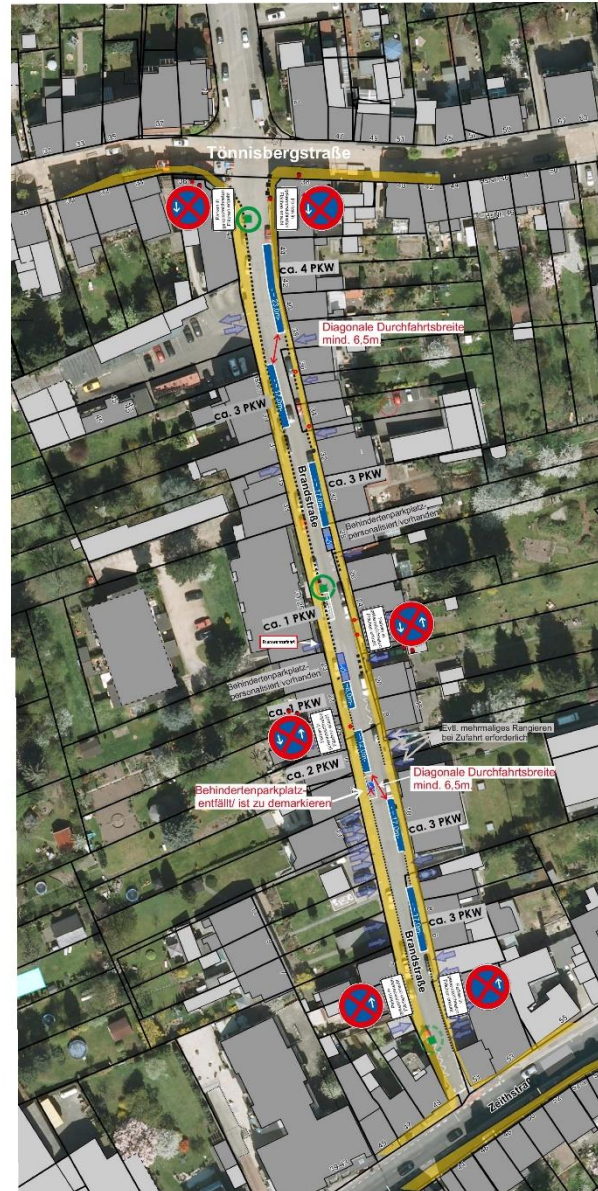


12

Straßen- und Wegekonzept

13

Bekanntgaben der Verwaltung



Legende

- Gehweg
- Abgesenkter Bordstein
- Ein-/ Ausfahrt
- Parker:
 - Randmarkierung weiß,
 - Länge entsprechend der Örtlichkeit (siehe Skizze)
 - Breite 2,0m
- Beschilderung
 - Vz 283 und Zz 1053-30 gem. dieser Skizze

Alle Abmessungen müssen in der Örtlichkeit geprüft oder angepasst werden.

Parksituation alterierend,
KEIN Gehwegparken

Korrektur nach
Ortsbegehung am 02.05.2022
20 mögliche Stellplätze

KREISSTADT SIEGBURG
Sachgebiet Mobilität

BRANDSTRASSE

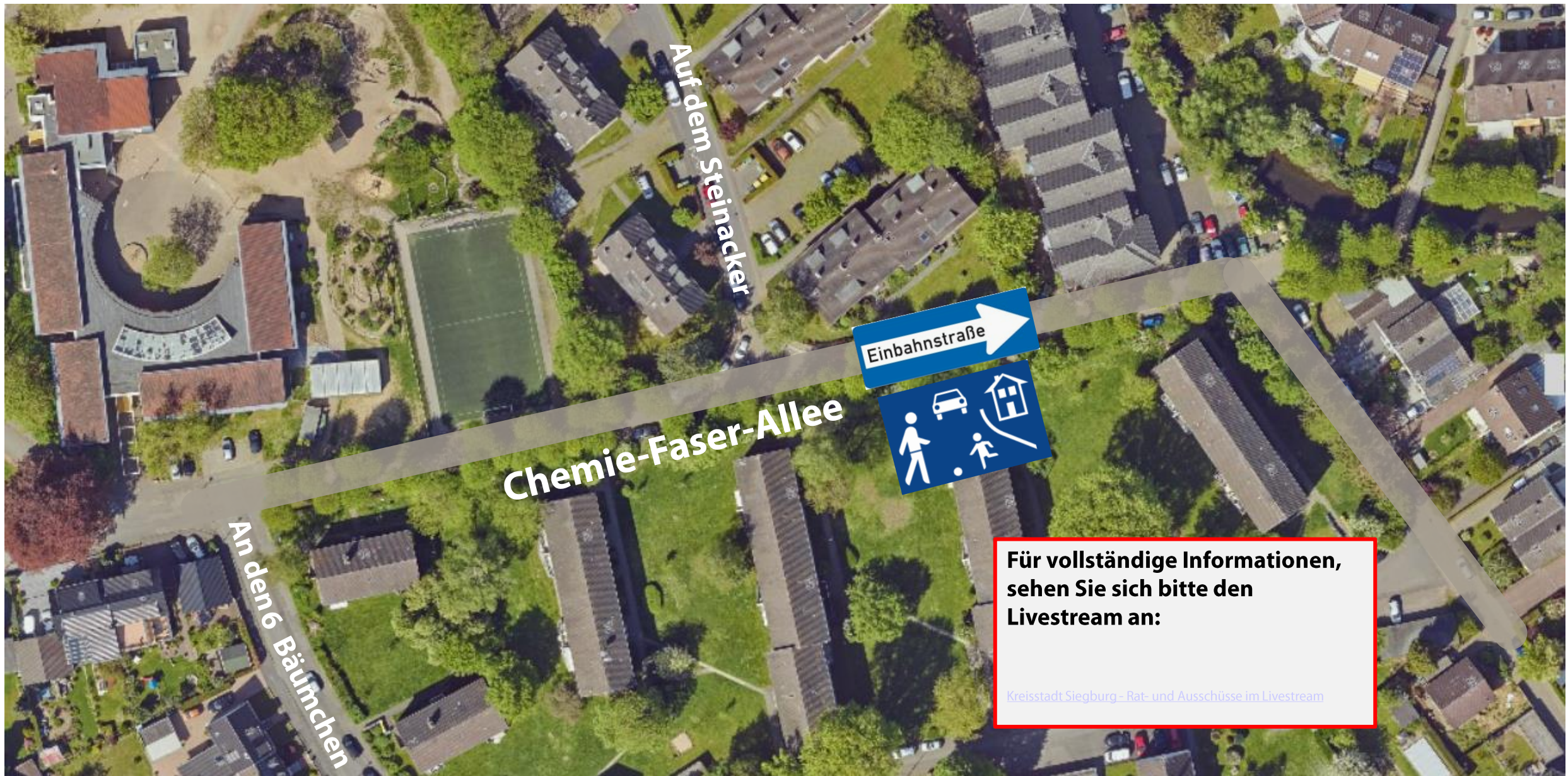
Übersicht

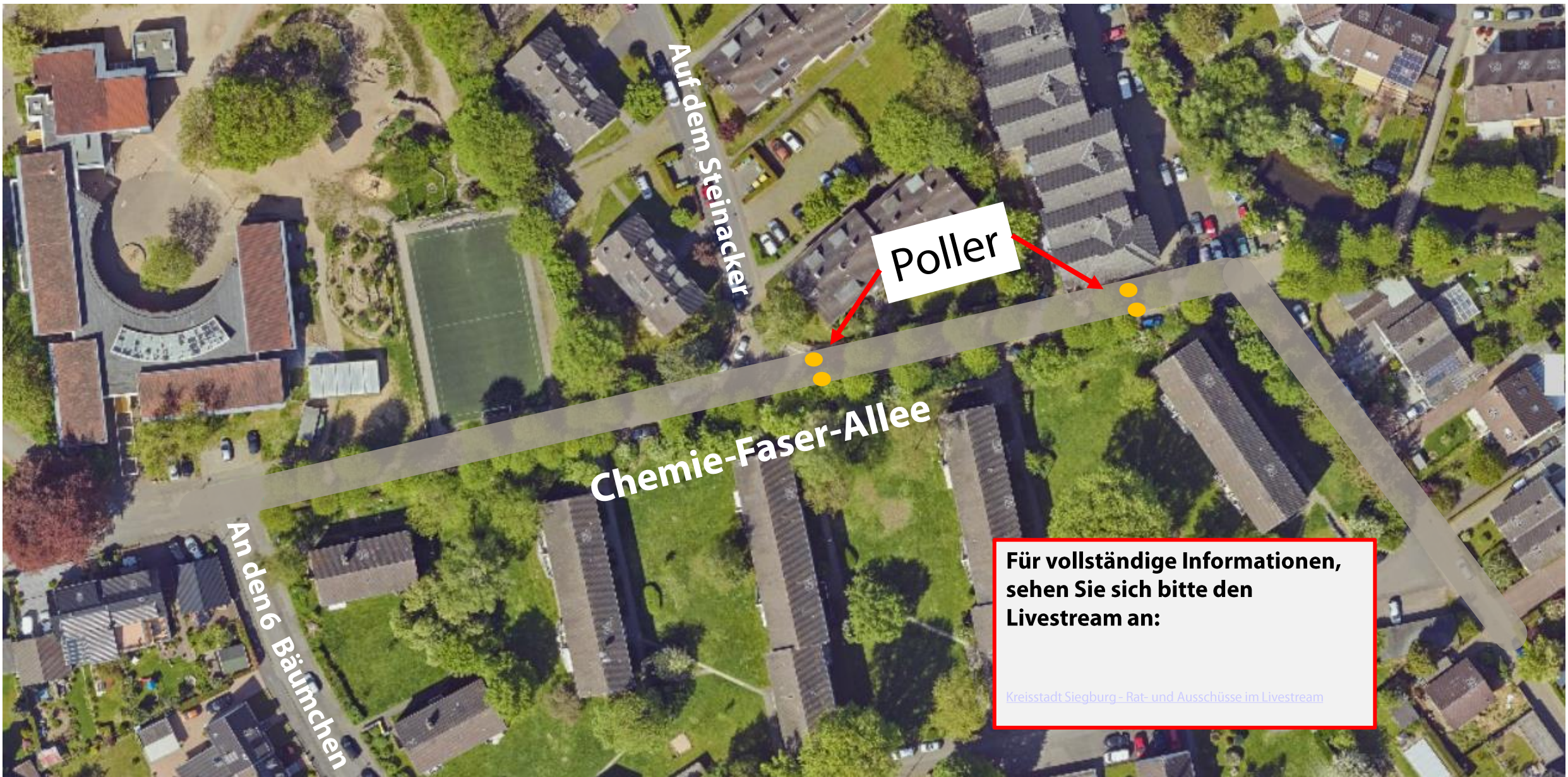
Mögliche Stellplatzanordnung ohne Gehwegparken

Die hier dargestellte Stellplatzanordnung ist ein Ergebnis der Ortsbegehung am 02.05.2022, 11 Uhr. Herr Seber, Amt 32 und Frau Kern, Stabsstelle KM.



**Straßensanierung L316
durch Straßen NRW
abgeschlossen**



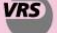




**Für vollständige Informationen,
sehen Sie sich bitte den
Livestream an:**

[Kreisstadt Siegburg - Rat- und Ausschüsse im Livestream](#)

Beispiel Linie 510

510 		Siegburg Bf - Stallberg Kirche - Kaldauen - Seligenthal - Hennef Bf																												RSVG  VRS 											
		Montag-Freitag																																							
Haltestellen		S																																							
Siegburg Bf Bussteig 4	ab	5:07	5:27	5:37		6:37	6:47	6:52	6:57	7:07	7:17	7:27	7:37		8:47	9:07		12:07	12:27	12:37		13:07	13:17	13:22	13:27	13:37		19:07	19:17	19:27	19:47	20:07	20:27	20:54		22:54	23:24	23:54	0:24		
Siegburg Rhein-Sieg-Forum		5:10	5:30	5:40		6:40	6:50	6:55	7:00	7:10	7:20	7:30	7:40		8:50	9:10		12:10	12:30	12:40		13:10	13:20	13:25	13:30	13:40		19:10	19:20	19:30	19:50	20:10	20:30	20:57		22:57	23:27	23:57	0:27		
Siegburg Zum Hohen Ufer		5:11	5:31	5:41		6:41	6:51	6:56	7:01	7:11	7:21	7:31	7:41		8:51	9:11		12:11	12:31	12:41		13:11	13:21	13:26	13:31	13:41		19:11	19:21	19:31	19:51	20:11	20:31	20:58		22:58	23:28	23:58	0:28		
Siegburg Volkshochschule		5:12	5:32	5:42		6:42	6:52	6:57	7:02	7:12	7:22	7:32	7:42		8:52	9:12		12:12	12:32	12:42		13:12	13:22	13:27	13:32	13:42		19:12	19:22	19:32	19:52	20:12	20:32	20:59		22:59	23:29	23:59	0:29		
Siegburg Cecilienstr.		5:14	5:34	5:44		6:44	6:54	6:59	7:04	7:14	7:24	7:34	7:44		8:54	9:14		12:14	12:34	12:44		13:14	13:24	13:29	13:34	13:44		19:14	19:24	19:34	19:54	20:14	20:34	21:01		23:01	23:31	0:01	0:31		
Siegburg Holzgasse		5:15	5:35	5:45		6:45	6:55	7:00	7:05	7:15	7:25	7:35	7:45		8:55	9:15		12:15	12:35	12:45		13:15	13:25	13:30	13:35	13:45		19:15	19:25	19:35	19:55	20:15	20:35	21:02		23:02	23:32	0:02	0:32		
Siegburg Schwimmbad		5:17	5:37	5:47	alle	6:47	6:57	7:02	7:07	7:17	7:27	7:37	7:47	alle	8:57	9:17	alle	12:17	12:37	12:47	alle	13:17	13:27	13:32	13:37	13:47	alle	19:17	19:27	19:37	19:57	20:17	20:37	21:04	alle	23:04	23:34	0:04	0:34		
Stallberg Kirche Steig D		5:19	5:39	5:49	10	6:49	6:59	7:04	7:09	7:19	7:29	7:39	7:49	alle	8:59	9:19	alle	12:19	12:39	12:49	alle	13:19	13:29	13:34	13:39	13:49	alle	19:19	19:29	19:39	19:59	20:19	20:39	21:06	30	23:06	23:36	0:06	0:36		
Stallberg An den Höfen		5:20	5:40	5:50	Min.	6:50	7:00	7:05	7:10	7:20	7:30	7:40	7:50	Min.	9:00	9:20	Min.	12:20	12:40	12:50	Min.	13:20	13:30	13:35	13:40	13:50	Min.	19:20	19:30	19:40	20:00	20:20	20:40	21:07	Min.	23:07	23:37	0:07	0:37		
Kaldauen Waldriedhof		5:22	5:42	5:52		6:52	7:02	7:07	7:12	7:22	7:32	7:42	7:52		9:02	9:22		12:22	12:42	12:52		13:22	13:32	13:37	13:42	13:52		19:22	19:32	19:42	20:02	20:22	20:42	21:08		23:08	23:38	0:08	0:38		
Kaldauen Lendersbergstr.		5:23	5:43	5:53		6:53	7:03	7:08	7:13	7:23	7:33	7:43	7:53		9:03	9:23		12:23	12:43	12:53		13:23	13:33	13:38	13:43	13:53		19:23	19:33	19:43	20:03	20:23	20:43	21:09		23:09	23:39	0:09	0:39		
Kaldauen Mühlenhofweg		5:25	5:45	5:55		6:55	7:05	7:10	7:15	7:25	7:35	7:45	7:55		9:05	9:25		12:25	12:45	12:55		13:25	13:35	13:40	13:45	13:55		19:25	19:35	19:45	20:05	20:25	20:45	21:11		23:11	23:41	0:11	0:41		
Kaldauen Post		5:26	5:46	5:56		6:56	7:06	7:11	7:16	7:26	7:36	7:46	7:56		9:06	9:26		12:26	12:46	12:56		13:26	13:36	13:41	13:46	13:56		19:26	19:36	19:46	20:06	20:26	20:46	21:12		23:12	23:42	0:12	0:42		
Kaldauen Münchshecke		5:28	5:48	5:58		6:58	7:08	7:13	7:18	7:28	7:38	7:48	7:58		9:08	9:28		12:28	12:48	12:58		13:28	13:38	13:43	13:48	13:58		19:28	19:38	19:48	20:08	20:28	20:48	21:13		23:13	23:43	0:13	0:43		
Seligenthal		5:30	5:50	6:00		7:00	7:10	7:15	7:20	7:30	7:40	7:50	8:00		9:10	9:30		12:30	12:50	13:00		13:30	13:40	13:45	13:50	14:00		19:30	19:40	19:50	20:10	20:30	20:50	21:14		23:14	23:44	0:14	0:44		
Weingartsgasse		5:31		6:01		7:01		7:16		7:31		8:01		9:31		12:31		13:01		13:31		13:46		14:01		19:31		20:31		21:16		23:16									
Aliner Zum Rosengarten		5:33		6:03		7:03		7:18		7:33		8:03		9:33		12:33		13:03		13:33		13:48		14:03		19:33		20:33		21:18		23:18									
Aliner Schloßstr.		5:34		6:04	alle	7:04		7:19		7:34		8:04	alle	9:34	alle	12:34		13:04		13:34		13:49		14:04	alle	19:34		20:34		21:19	alle	23:19									
Waldersgoven Abzw.		5:36		6:06	30	7:06		7:21		7:36		8:06	30	9:36	60	12:36		13:06		13:36		13:51		14:06	30	19:36		20:36		21:21	60	23:21									
Hennef Bröltalstr.		5:38		6:08	Min.	7:08		7:23		7:38		8:08	Min.	9:38	Min.	12:38		13:08		13:38		13:53		14:08	Min.	19:38		20:38		21:23	Min.	23:23									
Hennef Obere Siegstr.		5:39		6:09		7:09		7:24		7:39		8:09		9:39		12:39		13:09		13:39		13:54		14:09		19:39		20:39		21:24		23:24									
Hennef Bf		5:42		6:12		7:12		7:27		7:42		8:12		9:42		12:42		13:12		13:42		13:57		14:12		19:42		20:42		21:27		23:27									
Hennef Theodor-Heuss-Allee																																									
Hennef Schulen Wehrstr.																																									
Hennef Gesamtschule Meiersheide	↓																																								
Hennef Schulen Hanftalstr.	an																																								

S = nur an Schultagen in NRW

Die Busse der Linie 527 fahren ab Siegburg Bf weiter als Linie 510 in Richtung Seligenthal und Hennef Bf

		Samstag										Sonn- und Feiertag										
Haltestellen		S										S										
Siegburg Bf Bussteig 4	ab	5:54		10:54	11:47	12:07		20:07	20:27	20:54		22:54	23:24	23:54	0:24	7:54		22:54	23:24	23:54	0:24	
Siegburg Rhein-Sieg-Forum		5:57		10:57	11:50	12:10		20:10	20:30	20:57		22:57	23:27	23:57	0:27	7:57		22:57	23:27	23:57	0:27	
Siegburg Zum Hohen Ufer		5:58		10:58	11:51	12:11		20:11	20:31	20:58		22:58	23:28	23:58	0:28	7:58		22:58	23:28	23:58	0:28	
Siegburg Volkshochschule		5:59		10:59	11:52	12:12		20:12	20:32	20:59		22:59	23:29	23:59	0:29	7:59		22:59	23:29	23:59	0:29	
Siegburg Cecilienstr.		6:01		11:01	11:31	11:54	12:14		20:14	20:34	21:01		23:01	23:31	0:01	0:31	8:01		23:01	23:31	0:01	0:31
Siegburg Holzgasse		6:02		11:02	11:32	11:55	12:15		20:15	20:35	21:02		23:02	23:32	0:02	0:32	8:02		23:02	23:32	0:02	0:32
Siegburg Schwimmbad		6:04		11:04	11:34	11:57	12:17	alle	20:17	20:37	21:04	alle	23:04	23:34	0:04	0:34	8:04	alle	23:04	23:34	0:04	0:34
Stallberg Kirche Steig D		6:06	30	11:06	11:36	11:59	12:19	20	20:19	20:39	21:06	30	23:06	23:36	0:06	0:36	8:06	30	23:06	23:36	0:06	0:36
Stallberg An den Höfen		6:07	Min.	11:07	11:37	12:00	12:20	Min.	20:20	20:40	21:07	Min.	23:07	23:37	0:07	0:37	8:07	Min.	23:07	23:37	0:07	0:37
Kaldauen Waldriedhof		6:08		11:08	11:38	12:02	12:22		20:22	20:42	21:08		23:08	23:38	0:08	0:38	8:08		23:08	23:38	0:08	0:38
Kaldauen Lendersbergstr.		6:09		11:09	11:39	12:03	12:23		20:23	20:43	21:09		23:09	23:39	0:09	0:39	8:09		23:09	23:39	0:09	0:39
Kaldauen Mühlenhofweg		6:11		11:11	11:41	12:05	12:25		20:25	20:45	21:11		23:11	23:41	0:11	0:41	8:11		23:11	23:41	0:11	0:41
Kaldauen Post		6:12		11:12	11:42	12:06	12:26		20:26	20:46	21:12		23:12	23:42	0:12	0:42	8:12		23:12	23:42	0:12	0:42
Kaldauen Münchshecke		6:13		11:13	11:43	12:08	12:28		20:28	20:48	21:13		23:13	23:43	0:13	0:43	8:13		23:13	23:43	0:13	0:43
Seligenthal		6:14		11:14	11:44	12:10	12:30		20:30	20:50	21:14		23:14	23:44	0:14	0:44	8:14		23:14	23:44	0:14	0:44
Weingartsgasse		6:16		11:16					20:31		21:16		23:16				8:16		23:16			
Aliner Zum Rosengarten		6:18		11:18					20:33		21:18		23:18				8:18		23:18			
Aliner Schloßstr.		6:19	alle	11:19				alle	20:34		21:19	alle	23:19				8:19	alle	23:19			
Waldersgoven Abzw.		6:21	60	11:21				60	20:36		21:21	60	23:21				8:21	60	23:21			
Hennef Bröltalstr.		6:23	Min.	11:23				Min.	20:38		21:23	Min.	23:23				8:23	Min.	23:23			
Hennef Obere Siegstr.		6:24																				

14

Verschiedenes

Verabschiedung Hr. Bergen



NICHT ÖFFENTLICHE SITZUNG

15

Bekanntgaben der Verwaltung

16

Verschiedenes

Ende der Veranstaltung