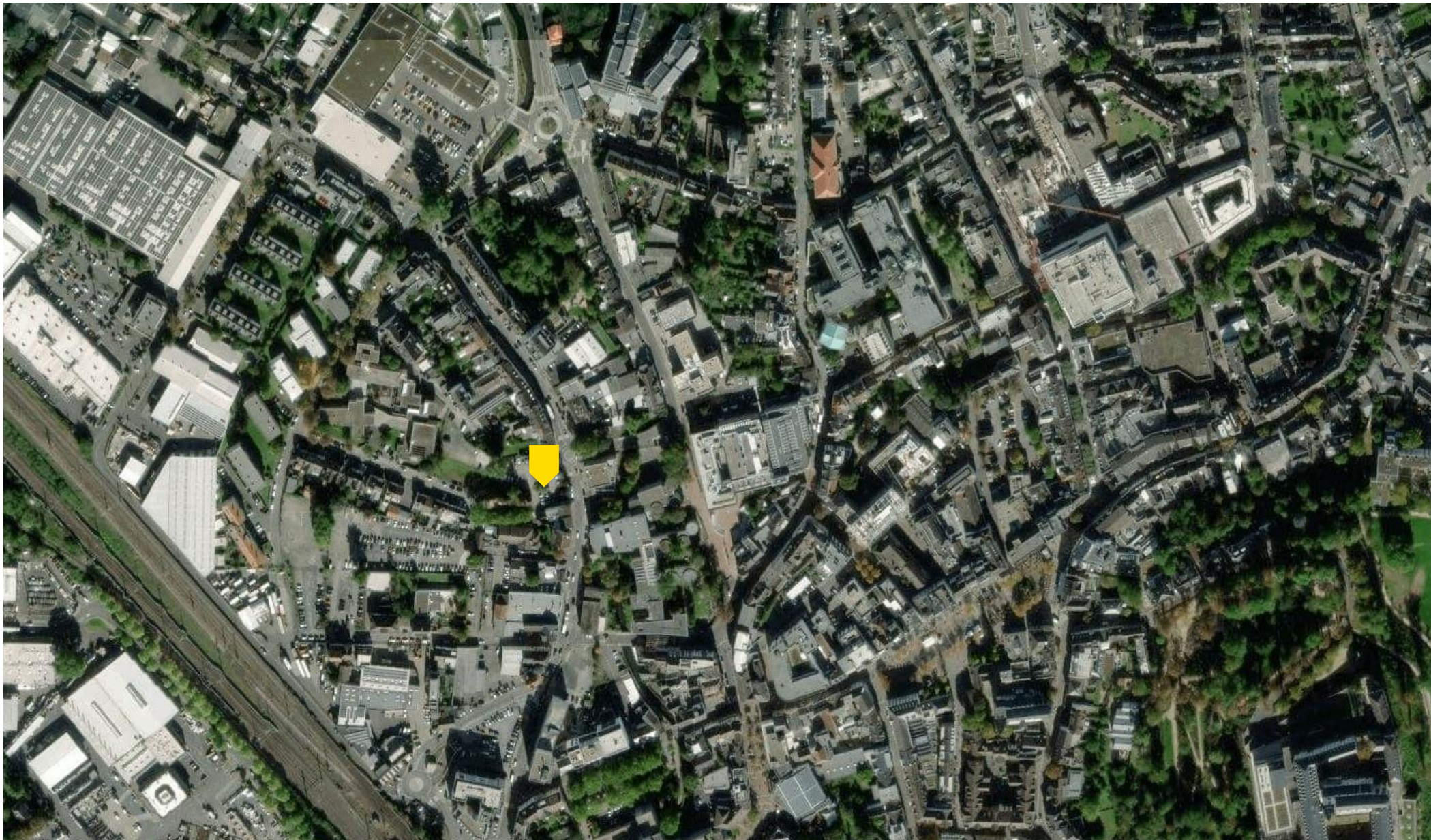


The background of the image is a photograph of a gymnasium floor. The floor is light-colored and marked with various court lines in different colors: blue, green, orange, and grey. Some lines are solid, while others are dashed. The lines are arranged in a complex, overlapping pattern, suggesting different sports courts or a multi-purpose area. The perspective is from a slightly elevated angle, looking down at the floor.

Neubau Sporthalle Gymnasium Siegburg

heinlewischer

Siegburg, 30. Januar 2023



— Grundstück



— Grundstück



Vorgaben Durchführungsplan

- Mischgebiet
- 3-geschossig
- GRZ 0,5
- Keine Höhenvorgabe
- Keine Tiefenbegrenzung
- Grundstücksgröße ca. 2.450 m²

— Grundstück

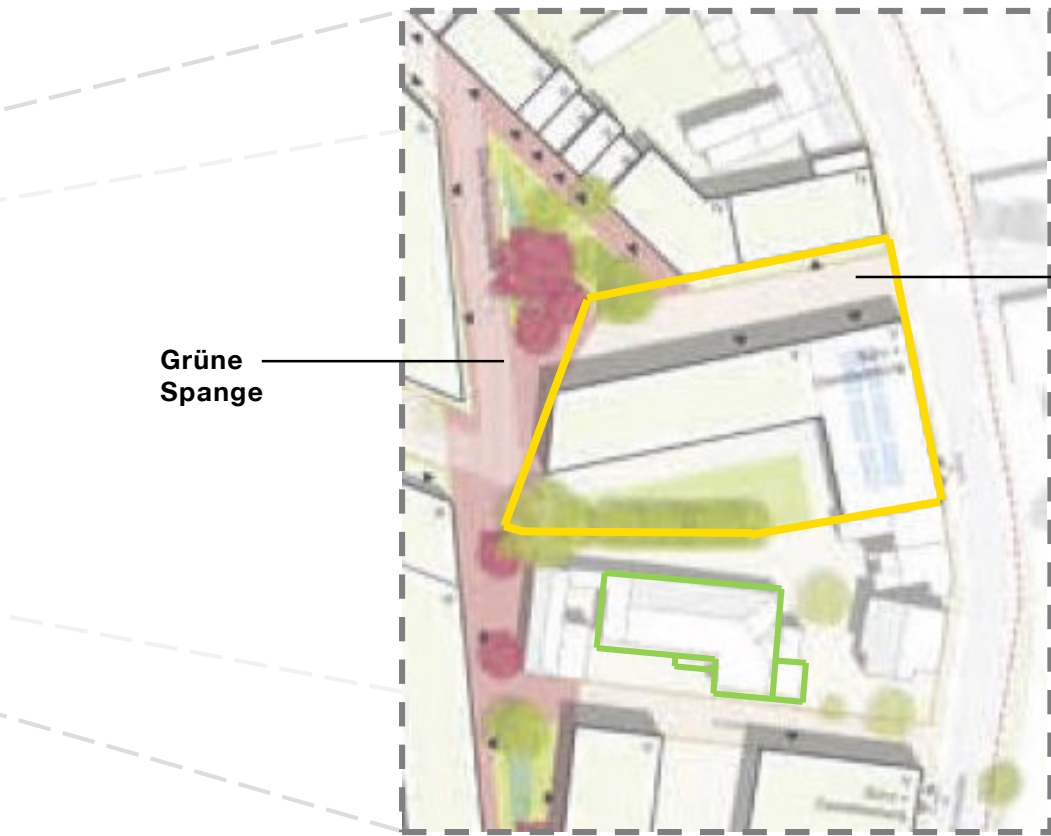


Vorgaben Durchführungsplan

- Mischgebiet
- 3-geschossig
- GRZ 0,5
- Keine Höhenvorgabe
- Keine Tiefenbegrenzung
- Grundstücksgröße ca. 2.450 m²

- Nach juristischer Expertise ist der Durchführungsplan von 1956 nicht rechtswirksam, die Genehmigung des Bauvorhabens richtet sich daher z.Zt. nach § 34 BauGB

- Grundstück
- Chateau Berts (Denkmalgeschützter Bestandsbau)
- - - Ehemalige Betonfabrik (Bodenkontamination möglich)

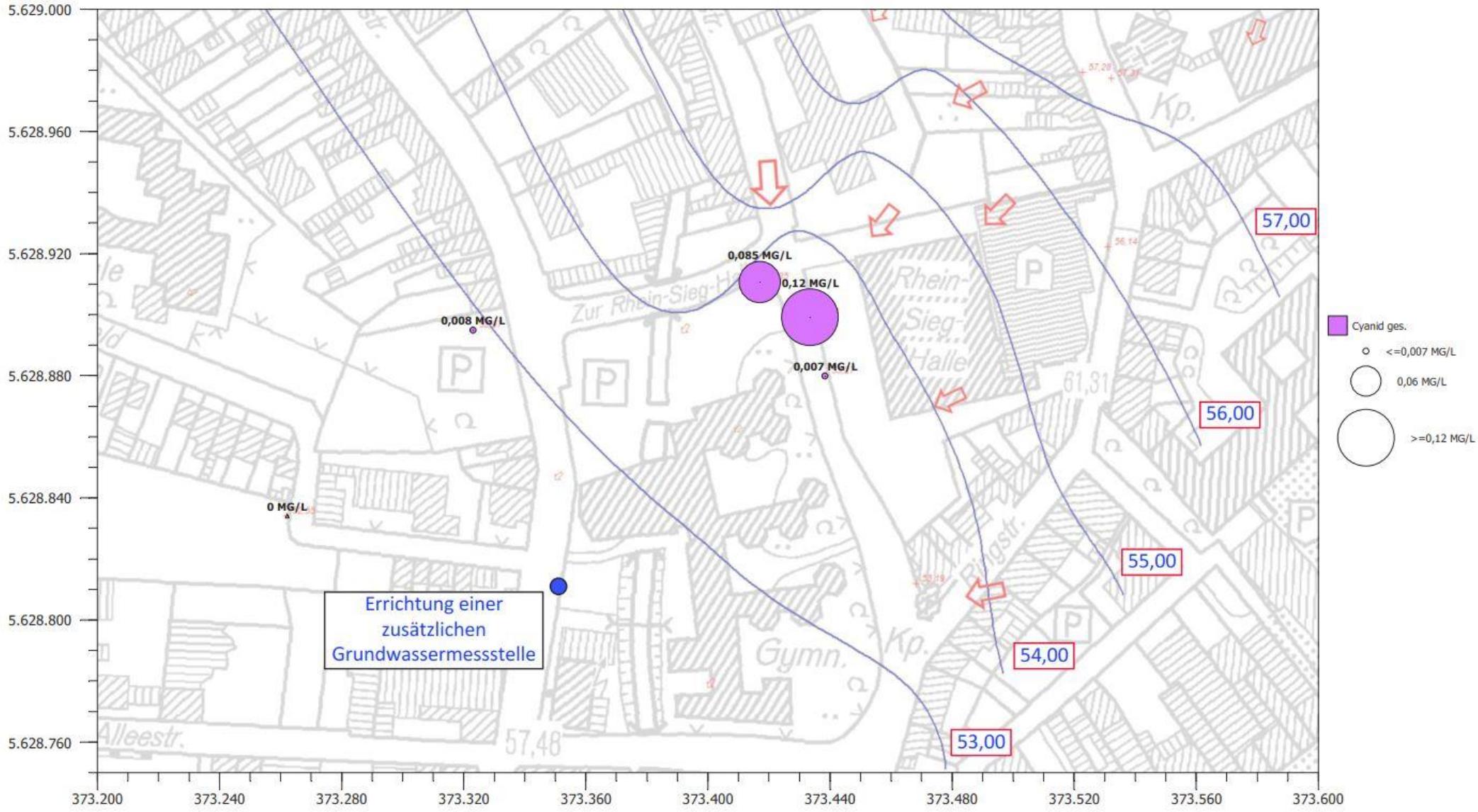


Grüne Spange

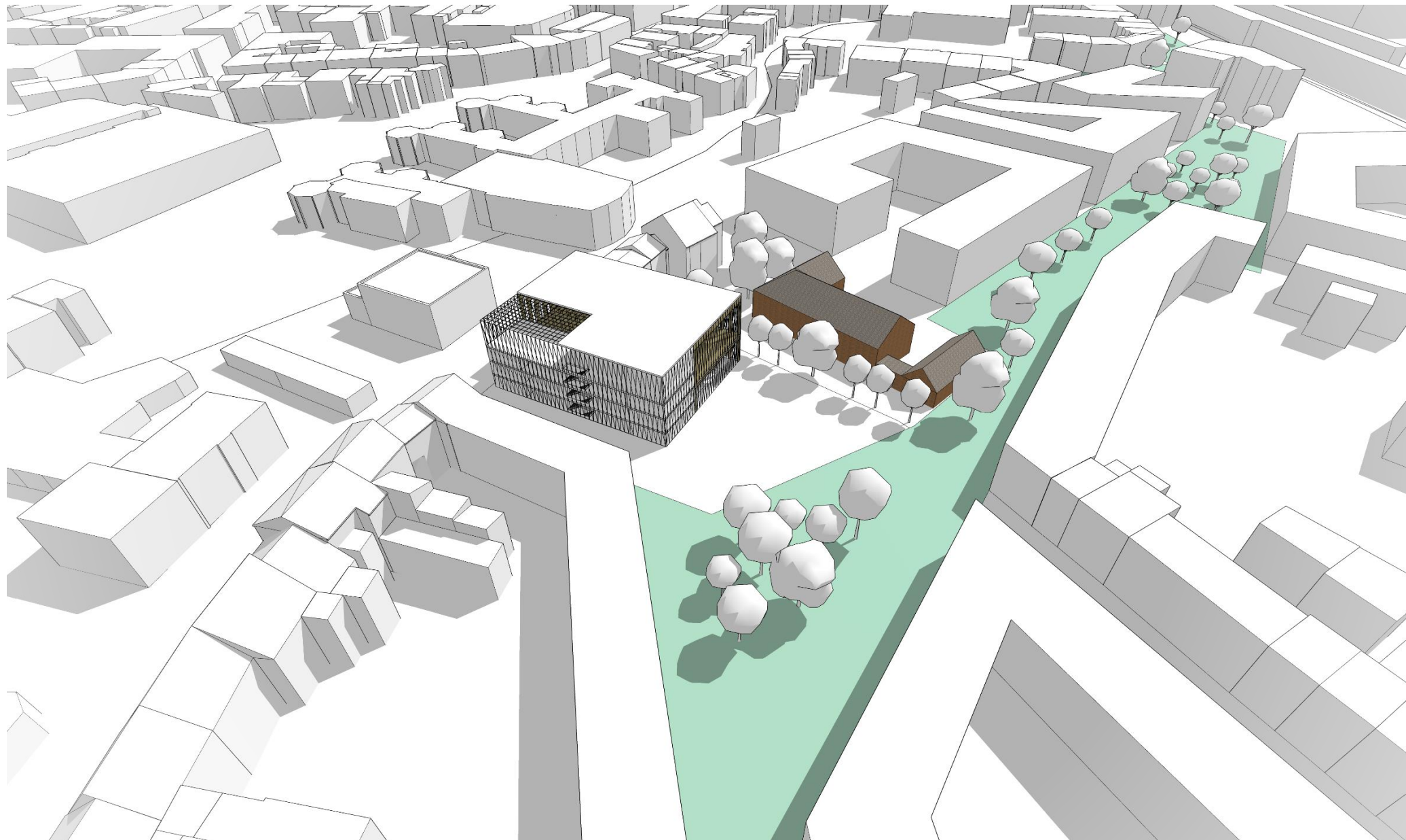
einzuplanende Zufahrt

-  Grundstück
-  Chateau Berts
(Denkmalgeschützter Bestandsbau)

Grundwasserübersicht



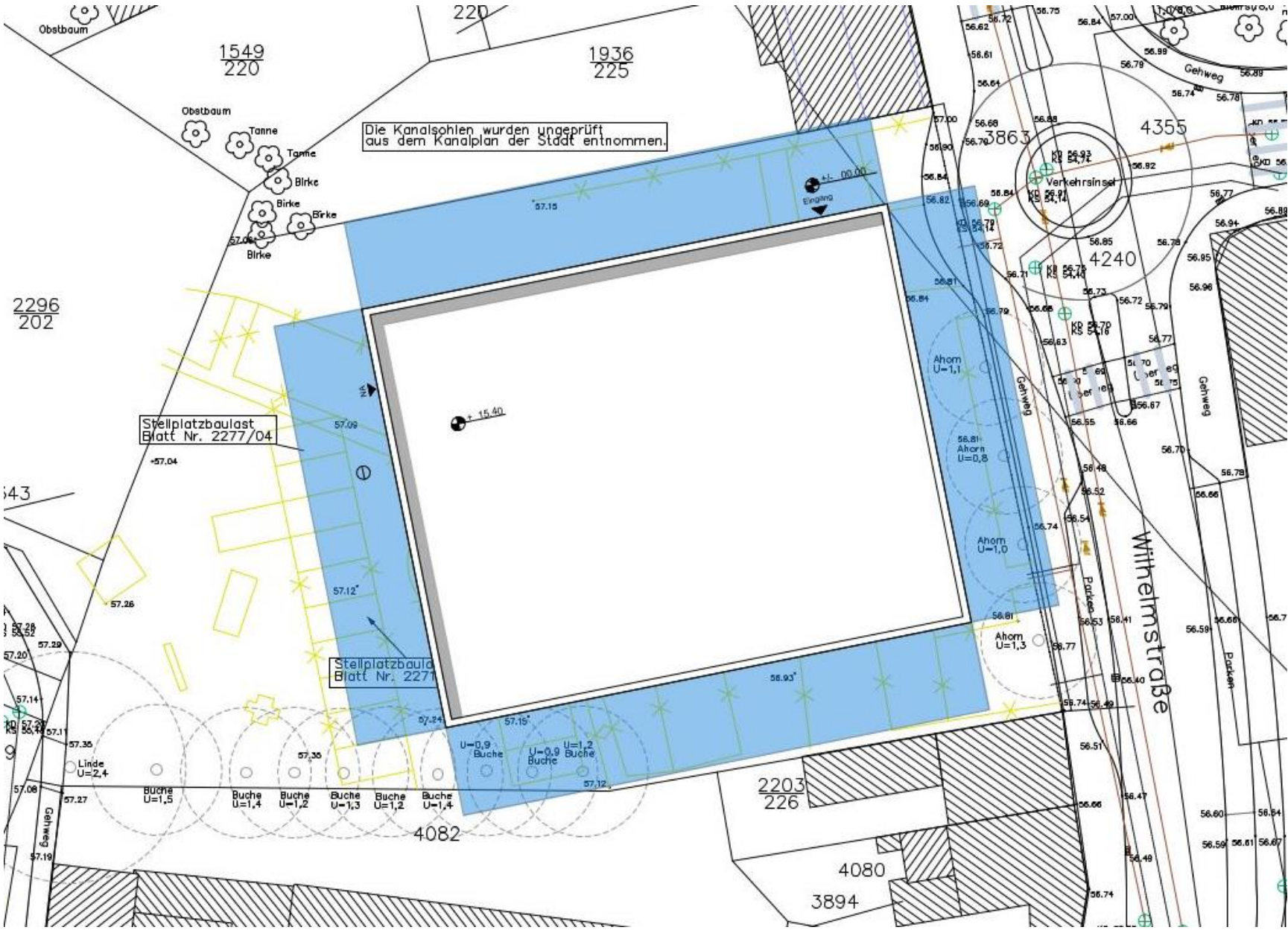
Option 1



Entwurfskonzept

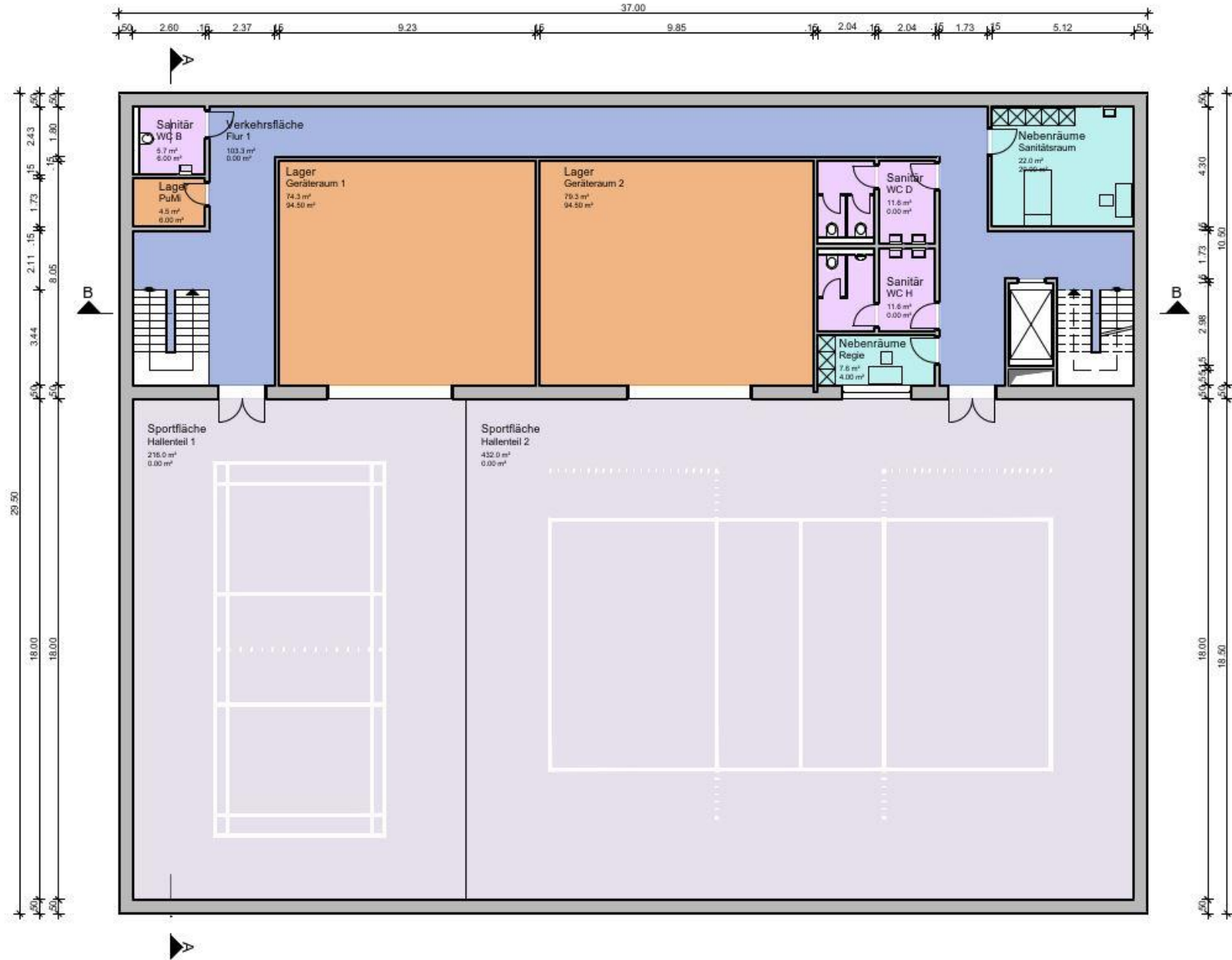
- Zwei Eineinhalbfachhallen übereinander
- ein Geschoss eingegraben
- 18m x 36m je Halle, in zwei Teile teilbar
- 648 m² Hallenfläche
- Fläche inkl. Nebenräume ca. 1.000 m²
- zusätzliche Aufenthaltsqualität im Bereich der Zufahrt zum hinteren Grundstücksteil
- Bezug zu Grüner Spange
- Freifläche für Außensport o.Ä. im 3.OG
- Verzicht auf Handballfeld

Option 1



Lageplan

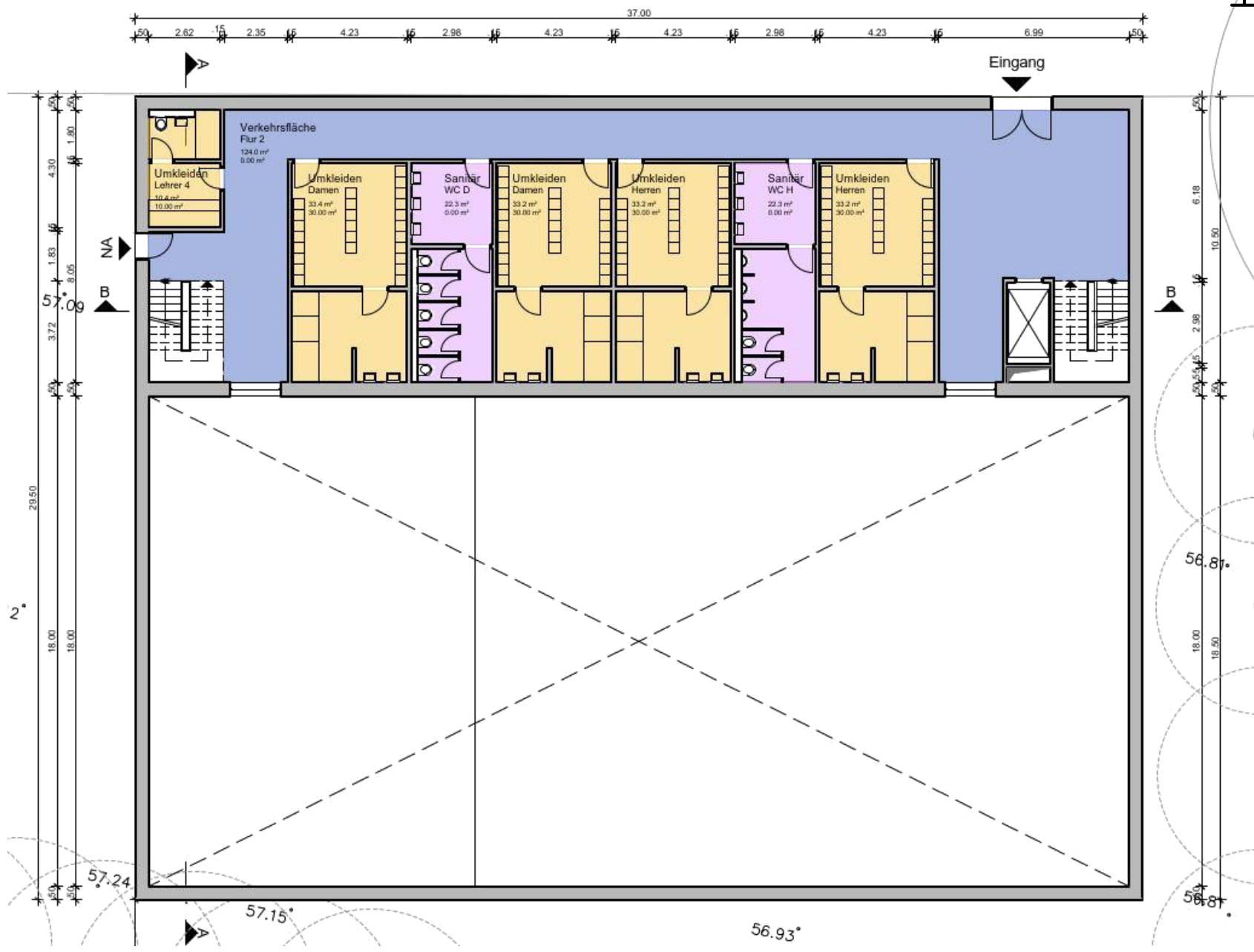
Option 1



Hallenebene 1

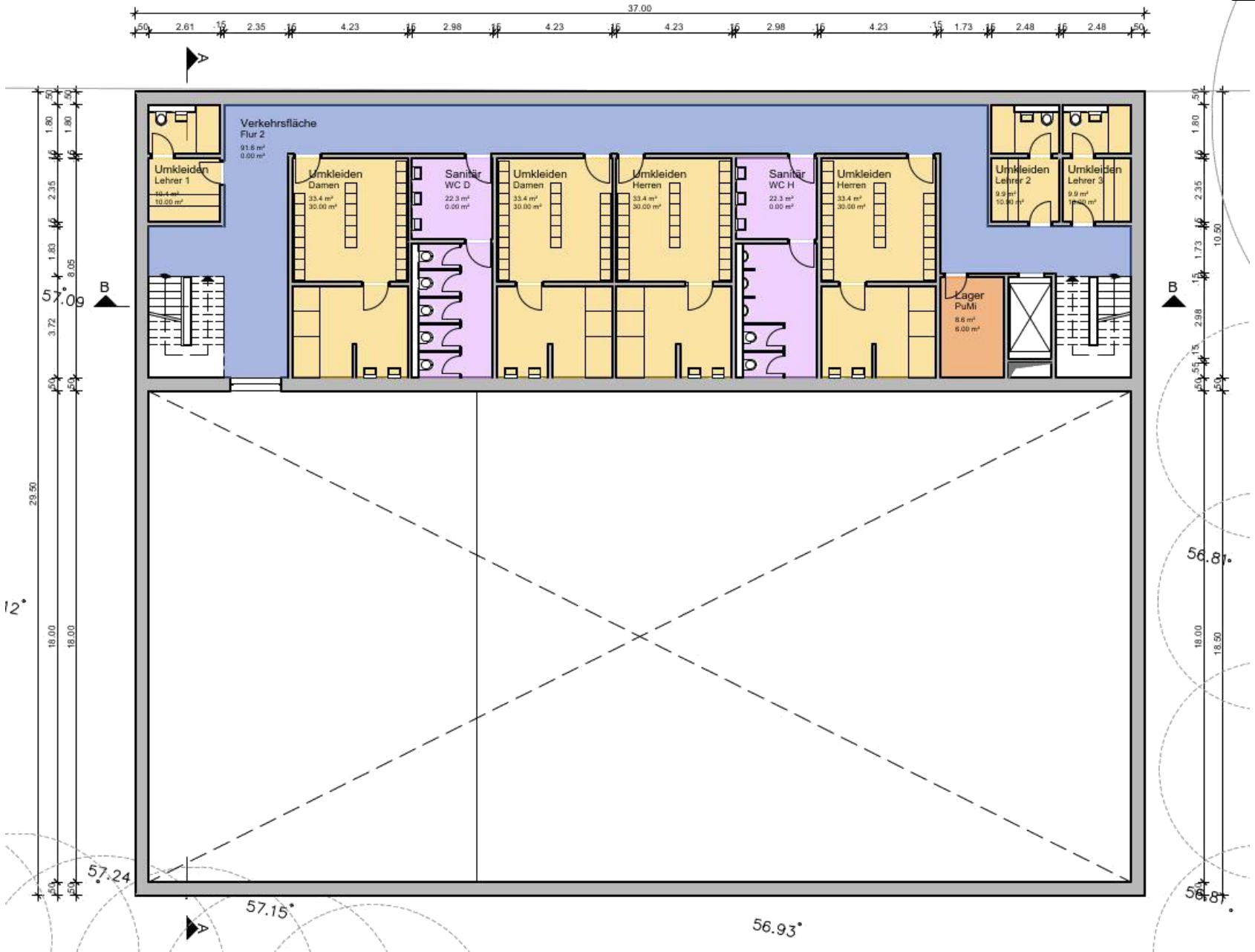
Option 1

Eingangsebene

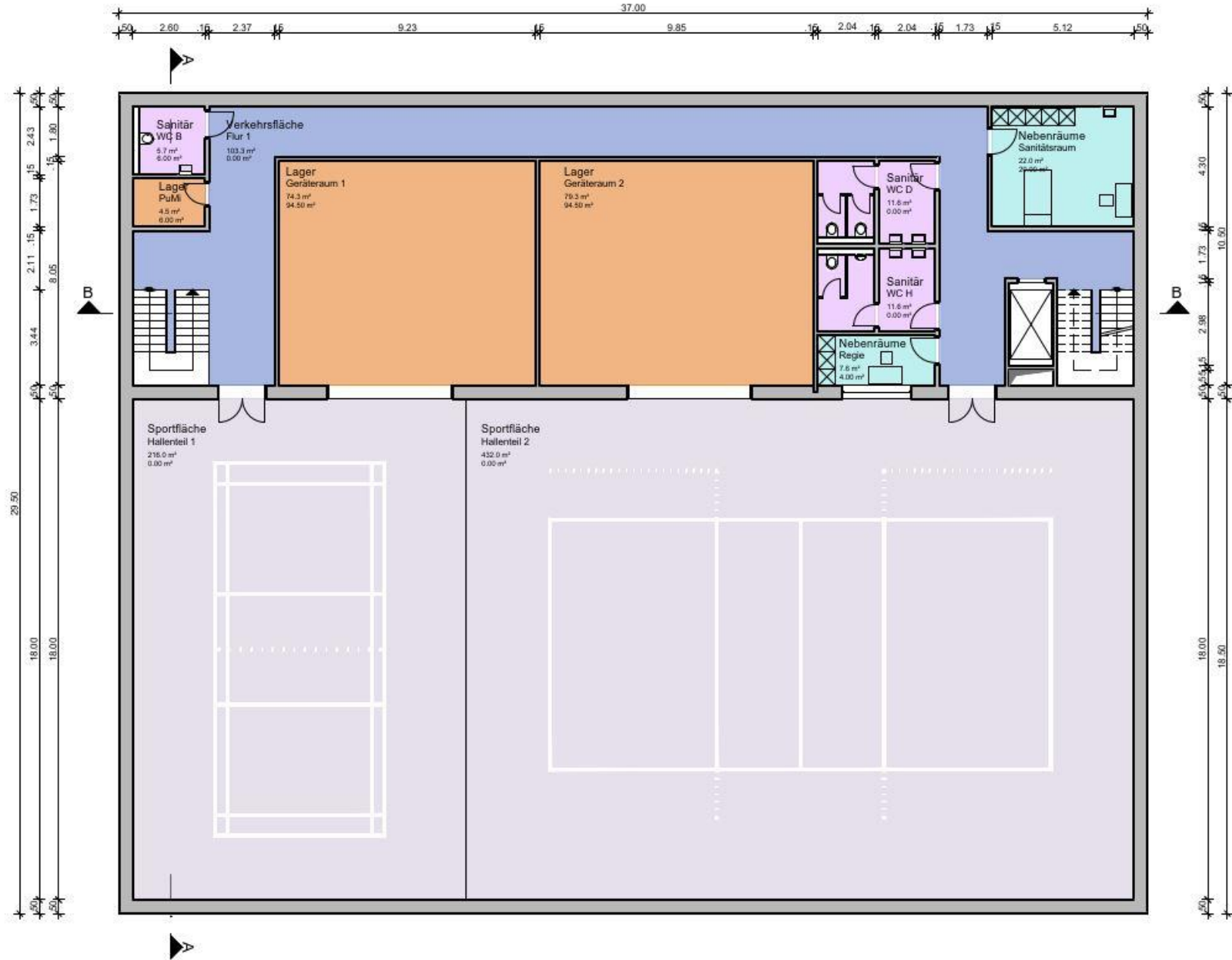


Option 1

Umkleideebene

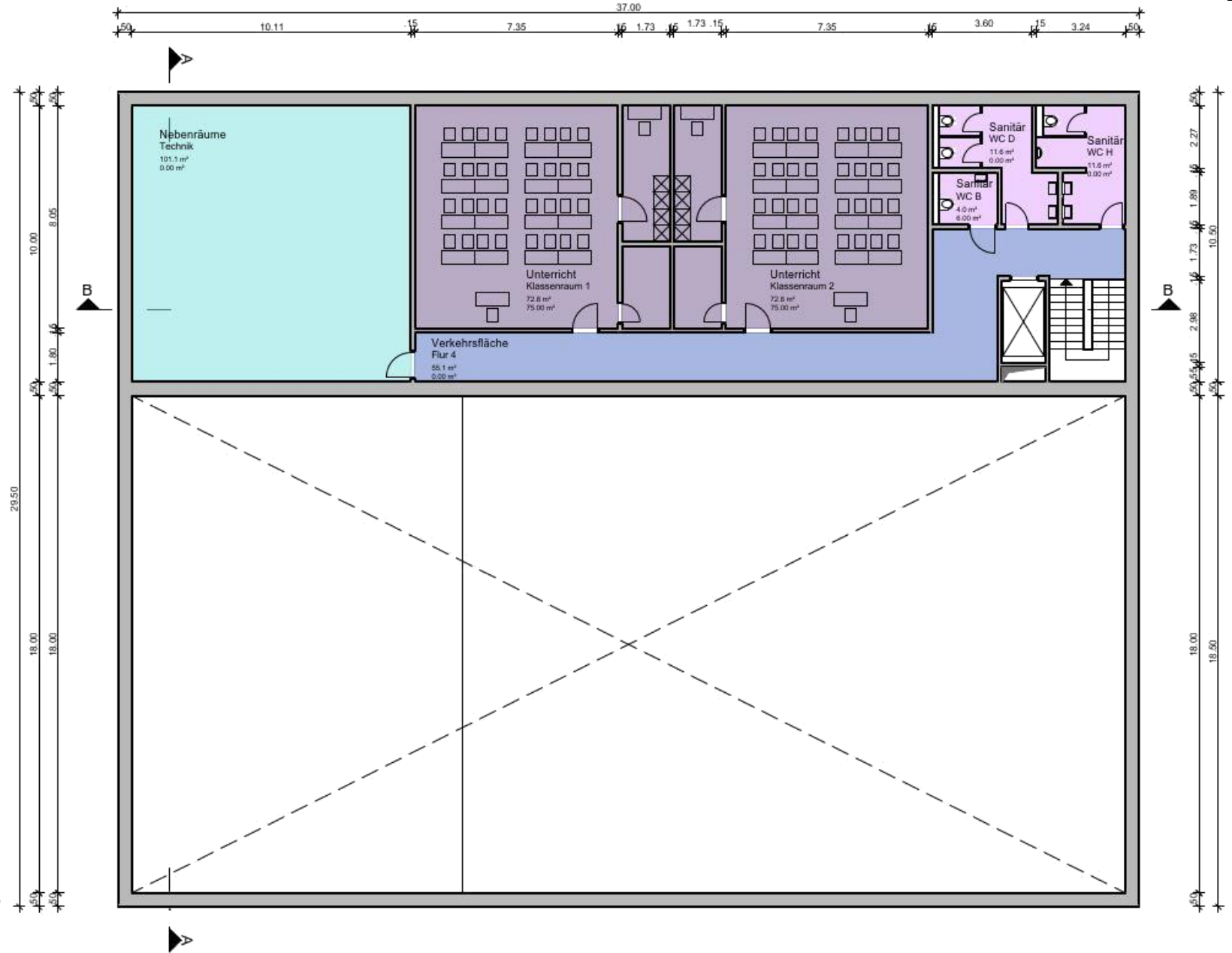


Option 1



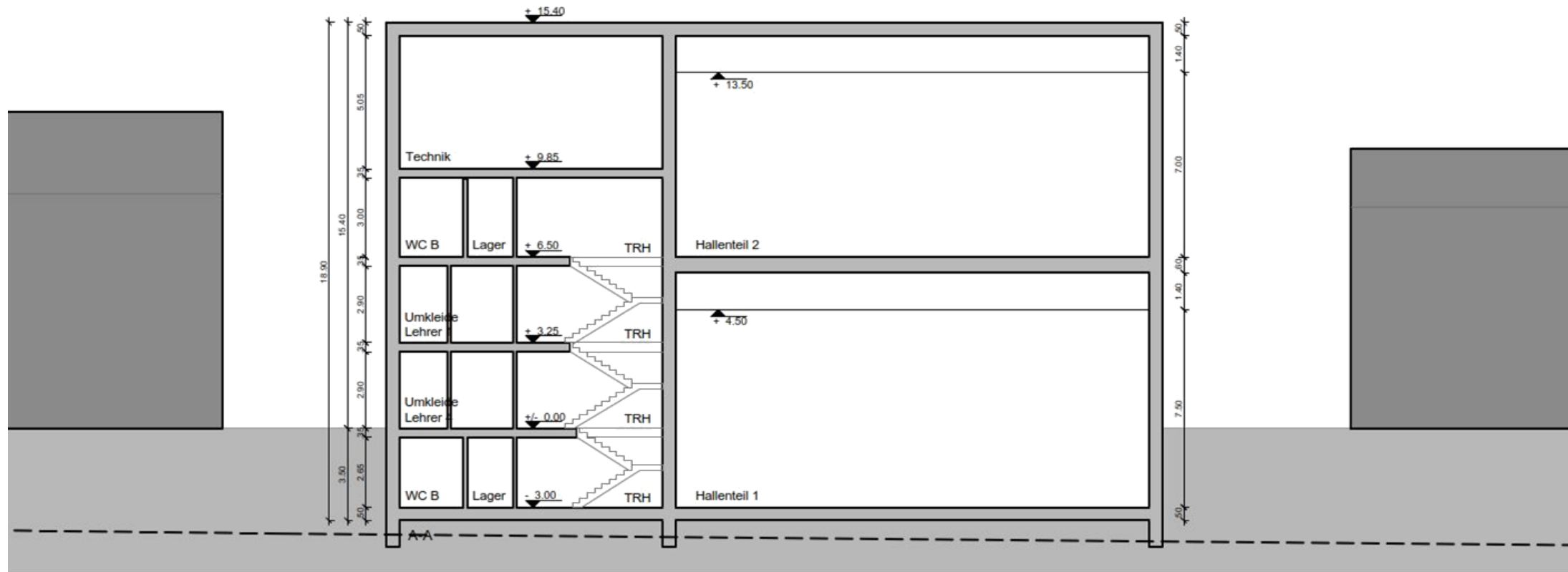
Hallenebene 2

Option 1

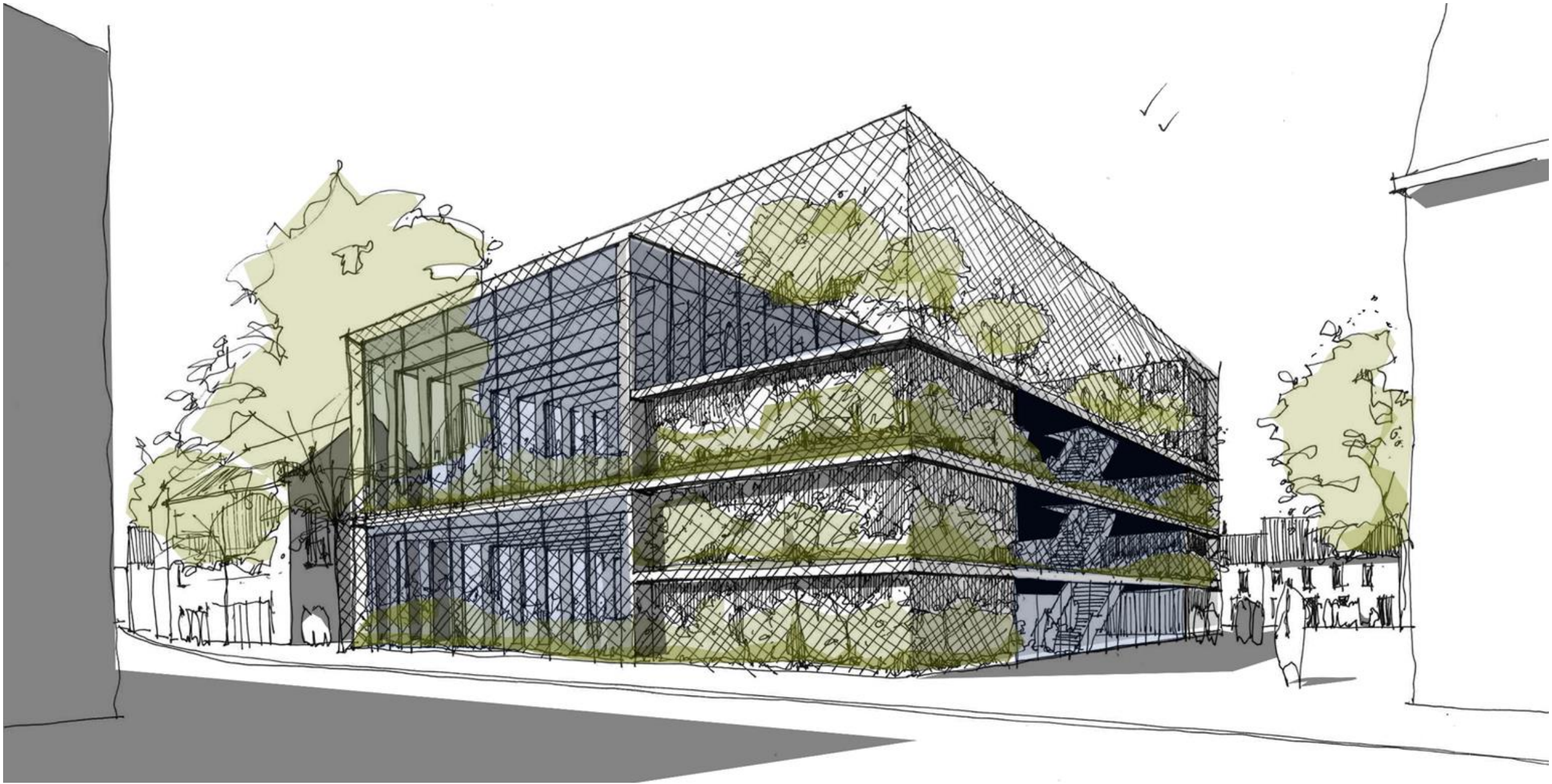


Unterrichtsebene

Option 1



Schnitt



Option 2



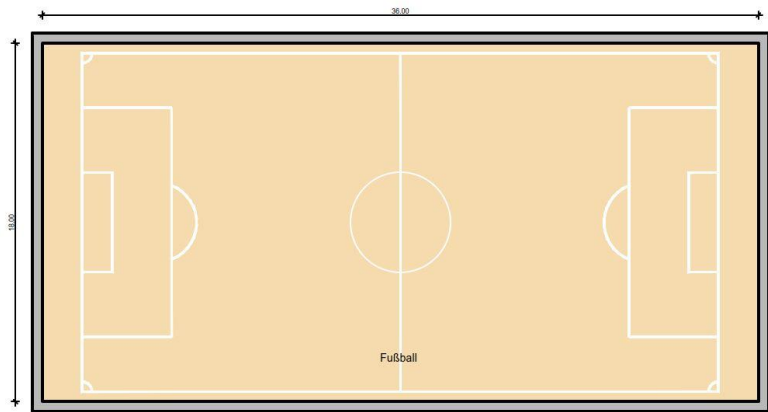
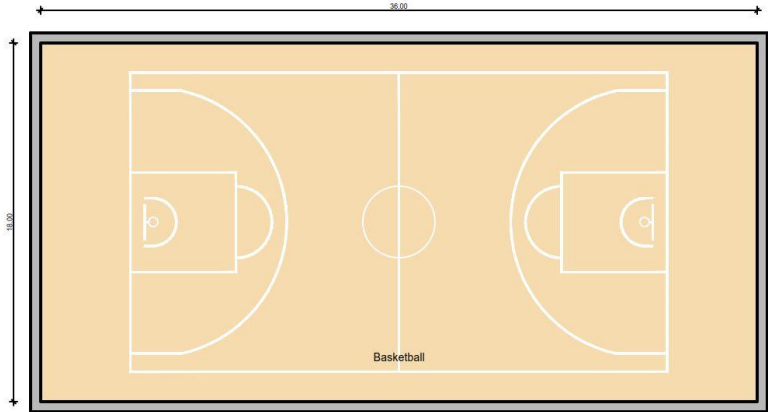
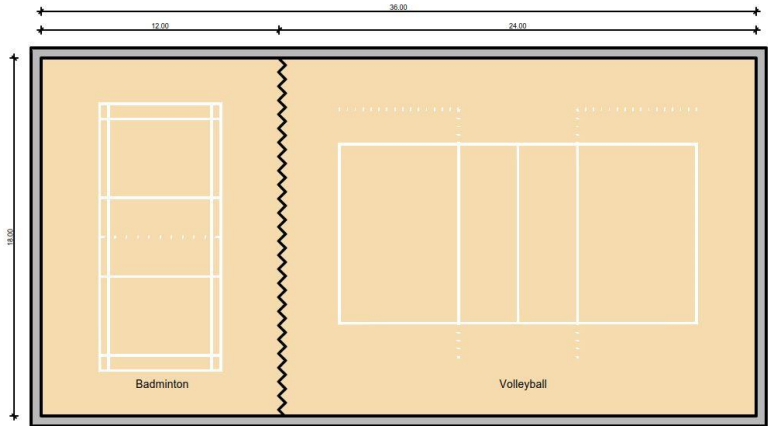
Hallenebene

Option 2



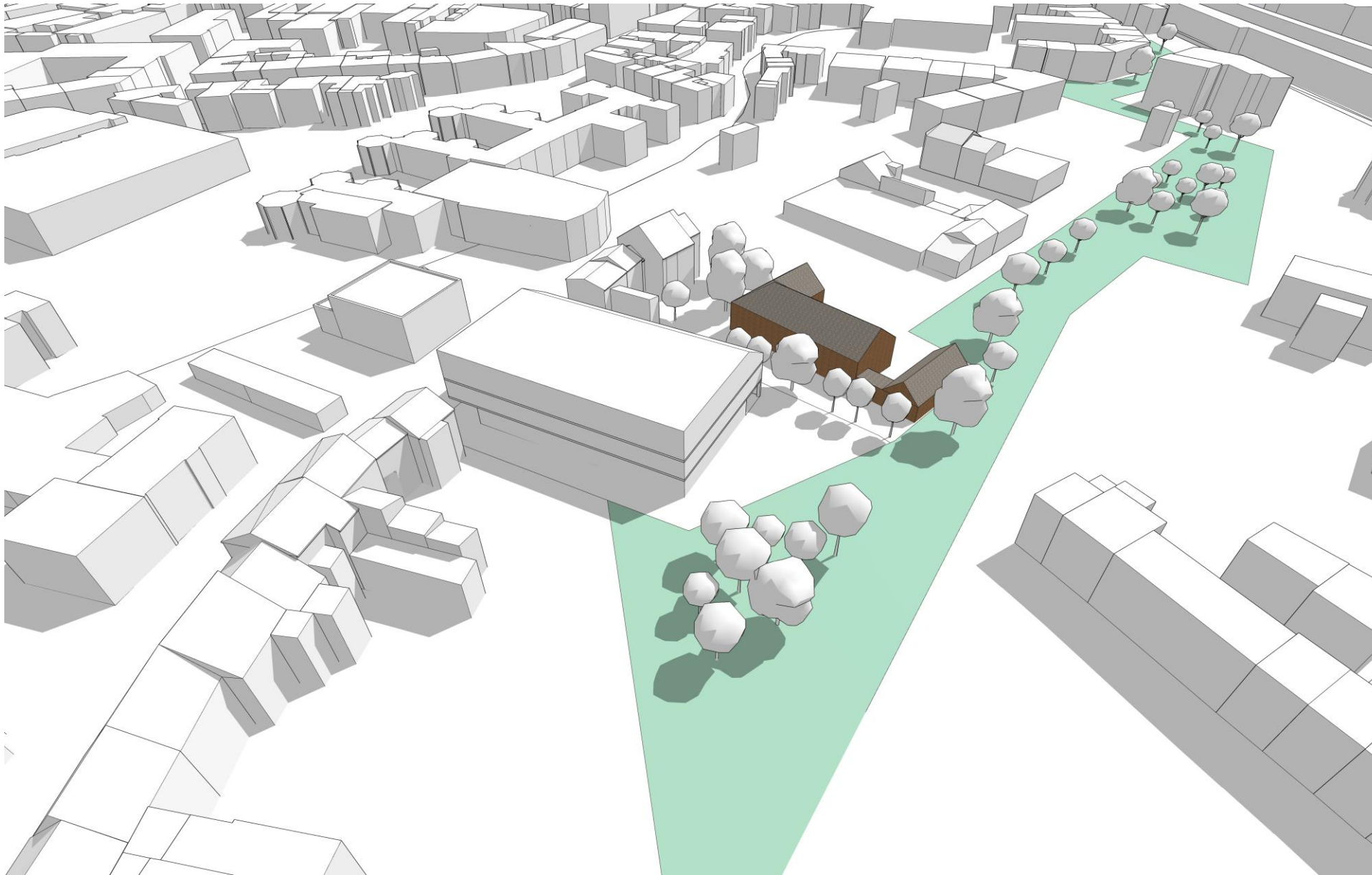
**Erdgeschoss
Eingangsebene**

Option 1



Bespielungsmöglichkeiten Halle

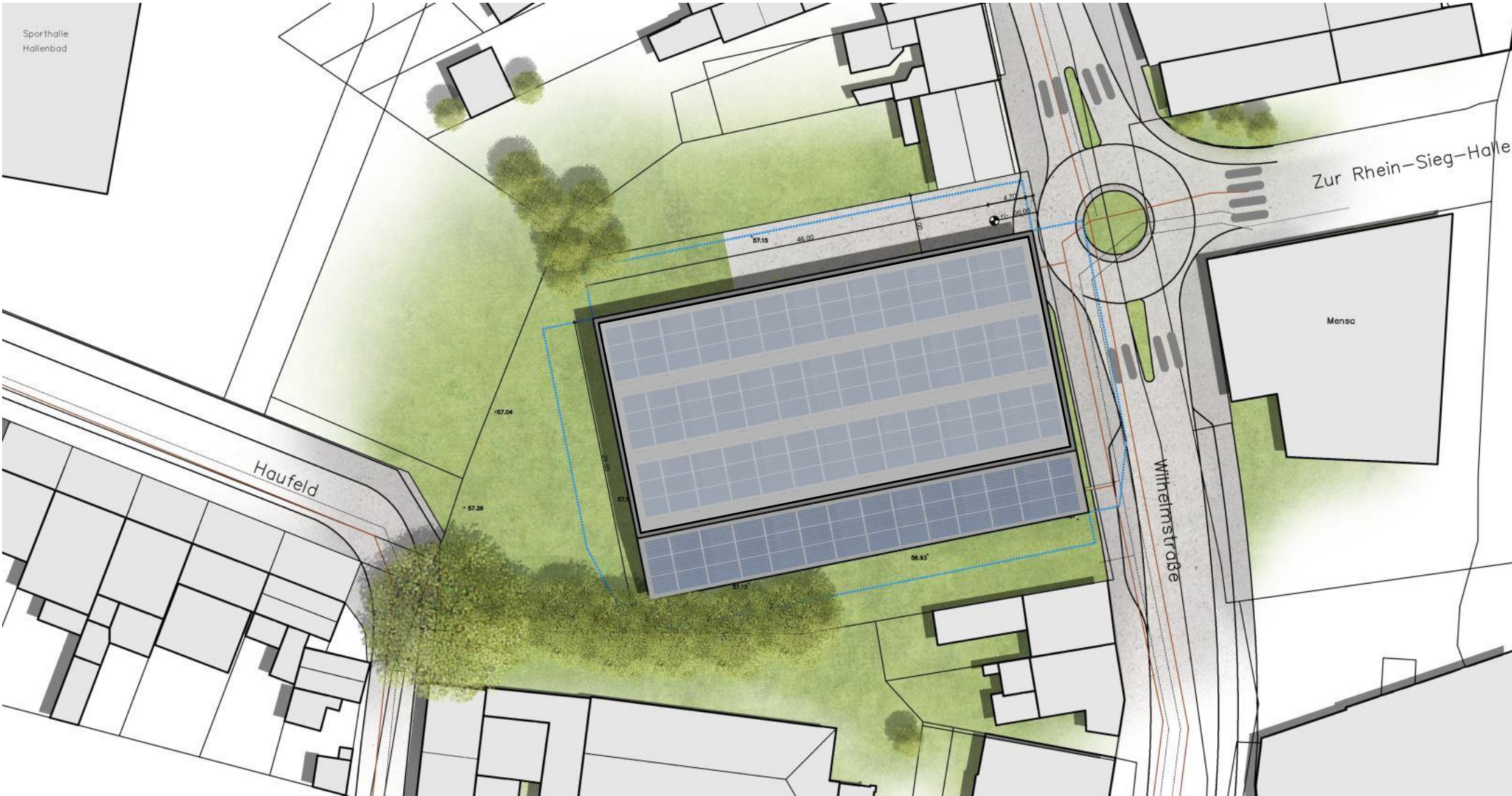
Option 2



Entwurfskonzept

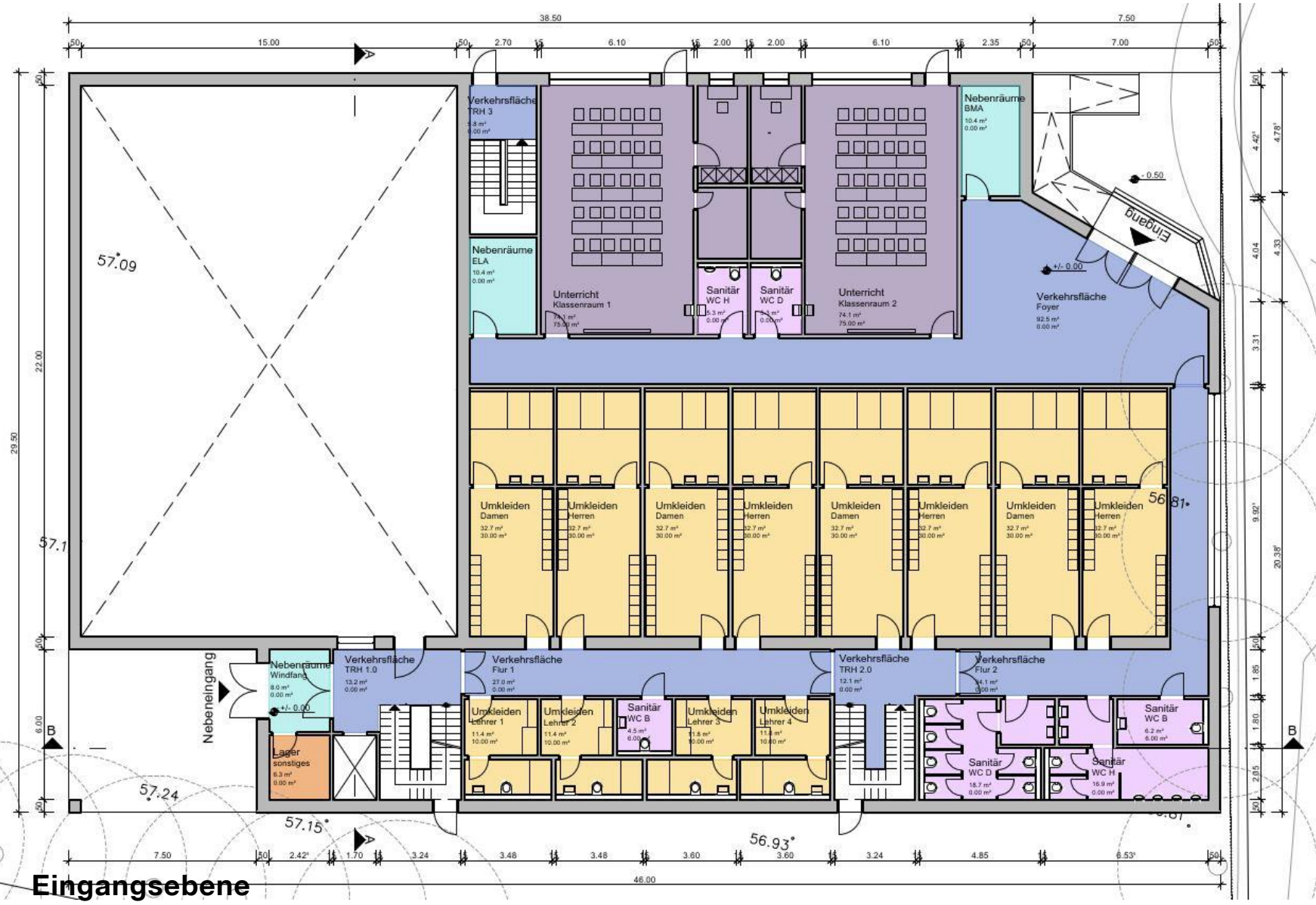
- Eine Zweifachhalle + eine Einfachhalle
- Einfachhalle im UG
- Zweifachhalle 22m x 45m in drei Teile teilbar
- 1.320 m² Gebäudefläche
- Nebenräume größtenteils im Erdgeschoss verortet
- Zusätzlicher Nebeneingang als Anlieferungsmöglichkeit

Option 2



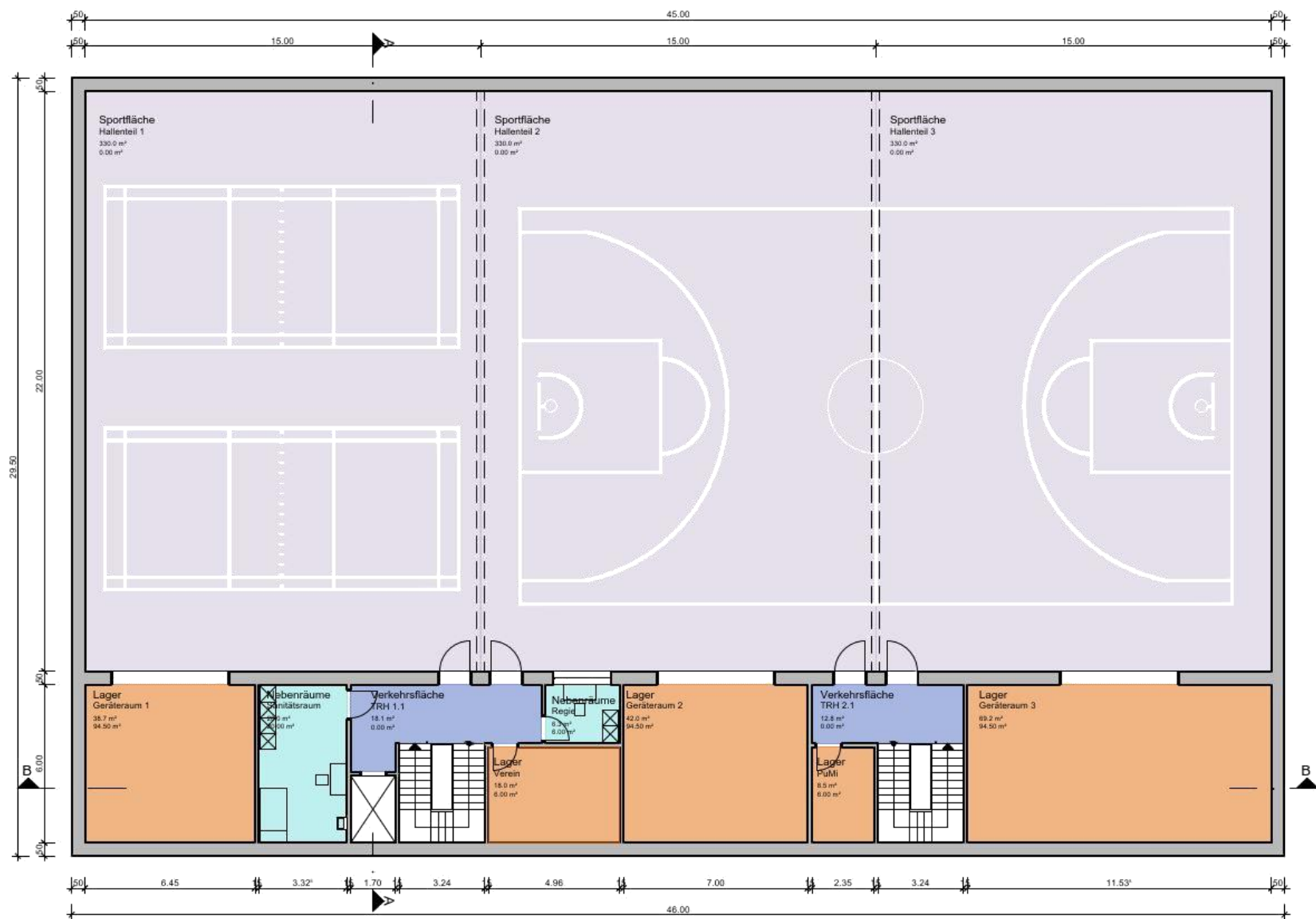
Lageplan

Option 2



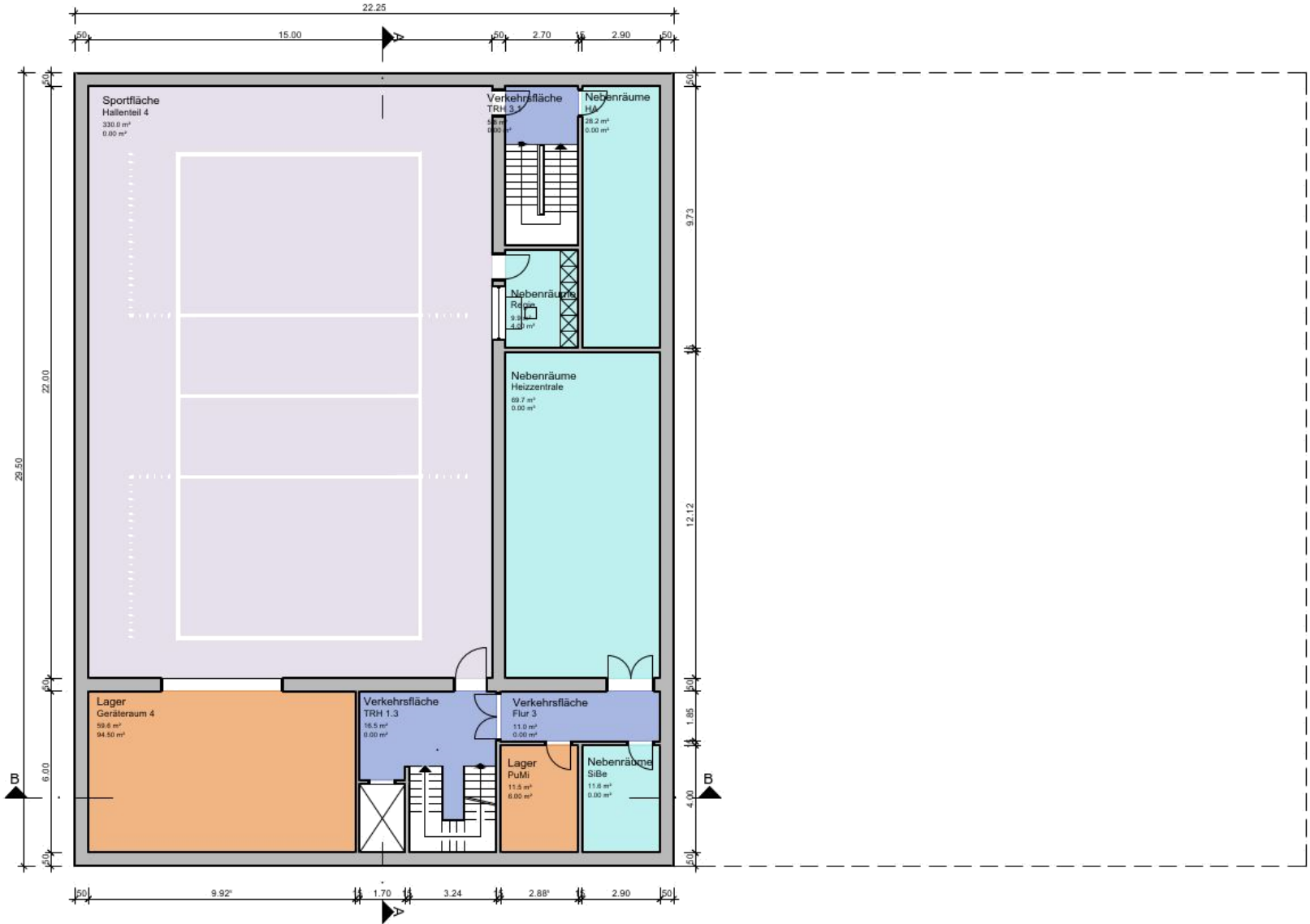
Eingangsebene

Option 2



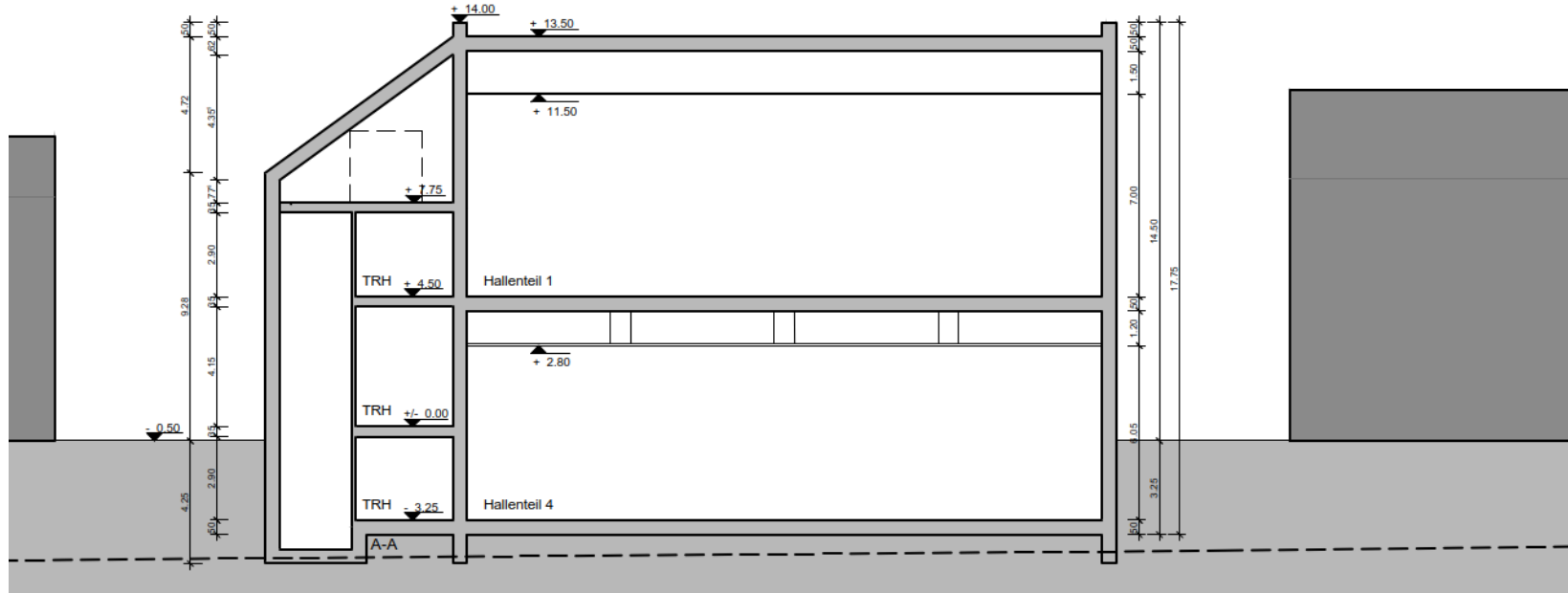
Hallenebene 1.OG

Option 2

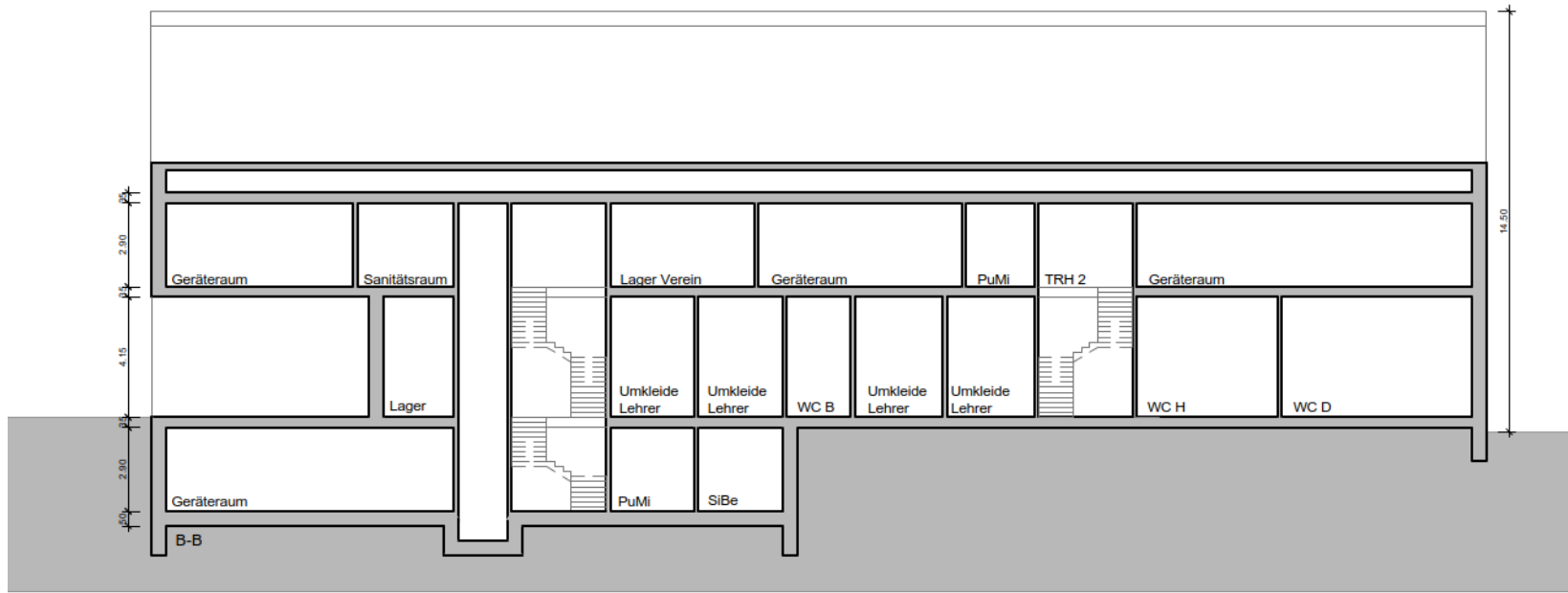


Untergeschoss

Option 2

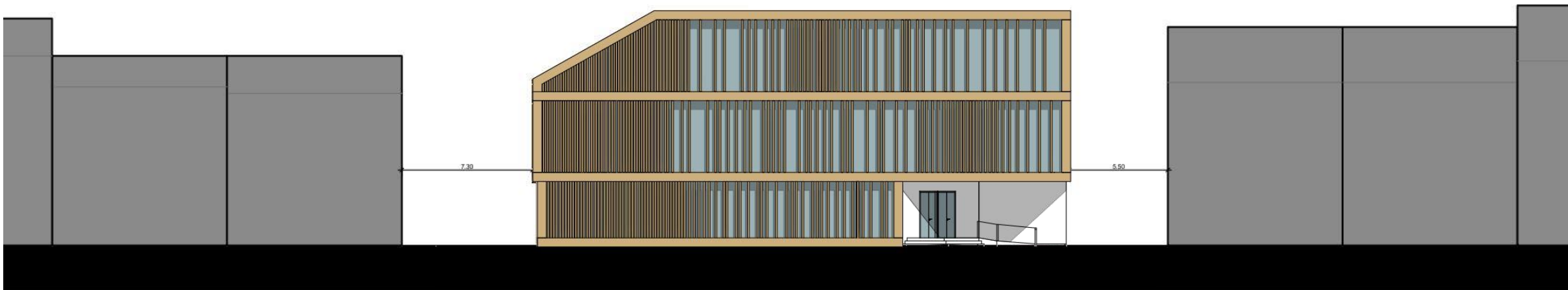


Schnitt A-A

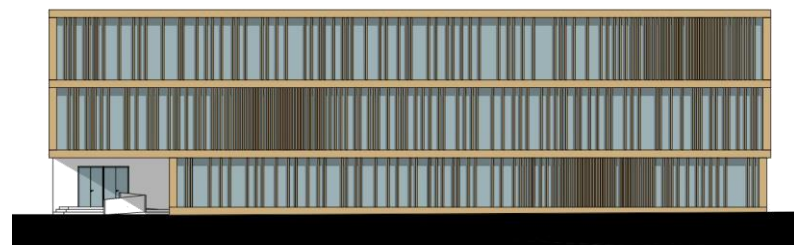


Schnitt B-B

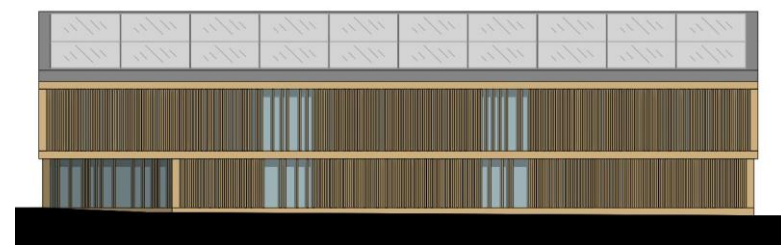
Option 2



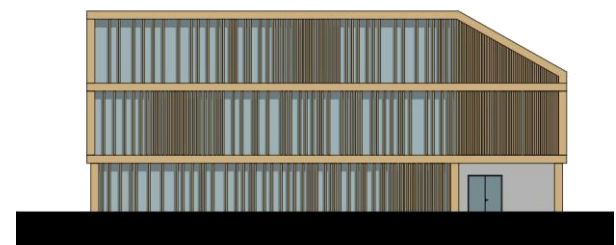
Ost



Nord

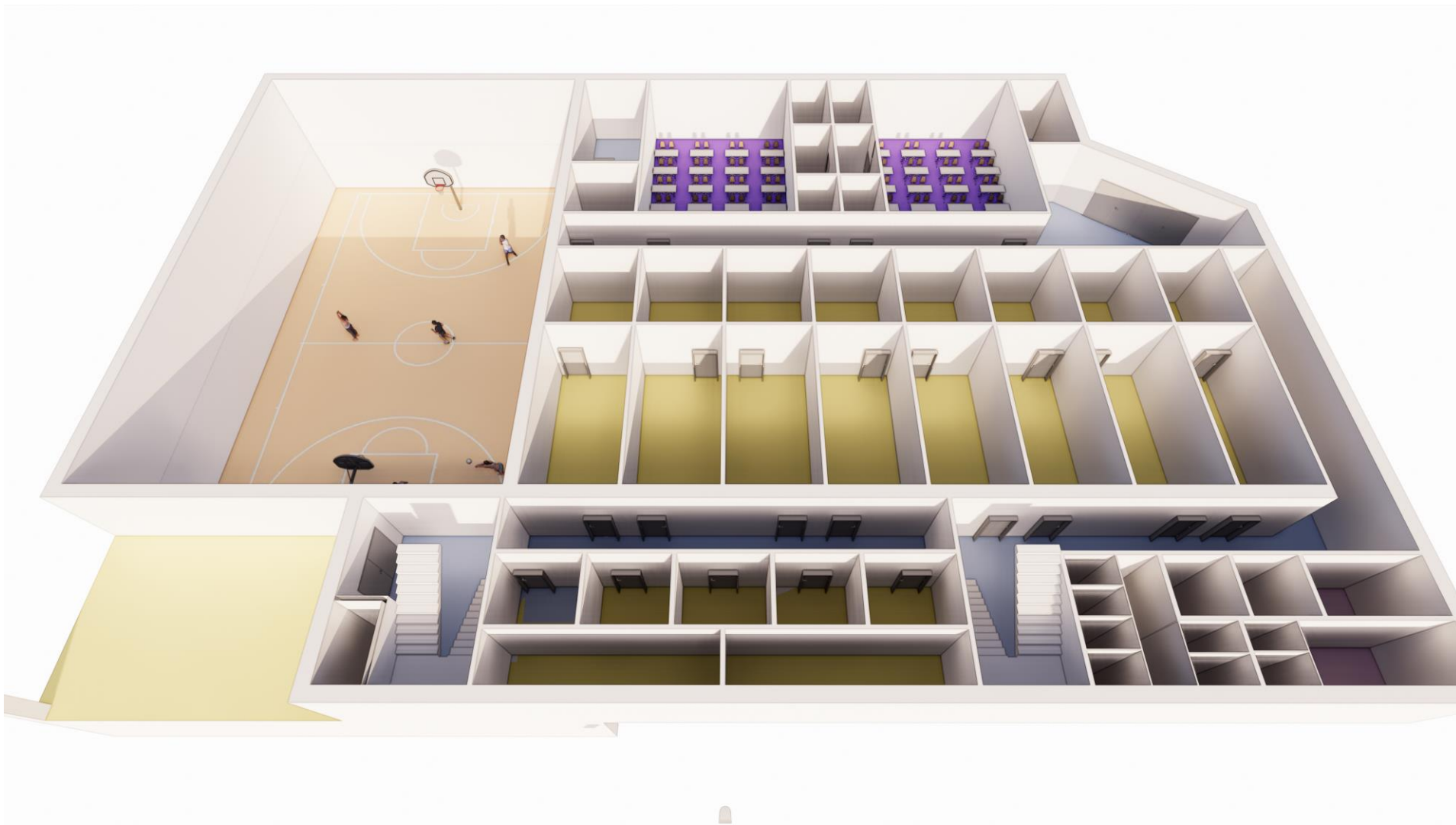


Süd



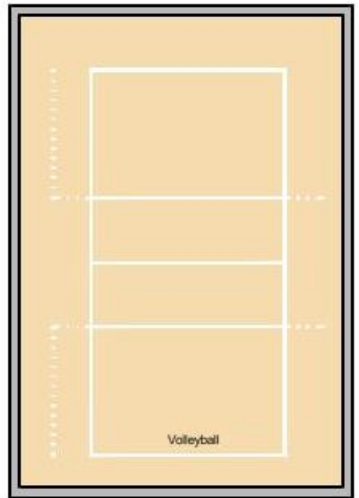
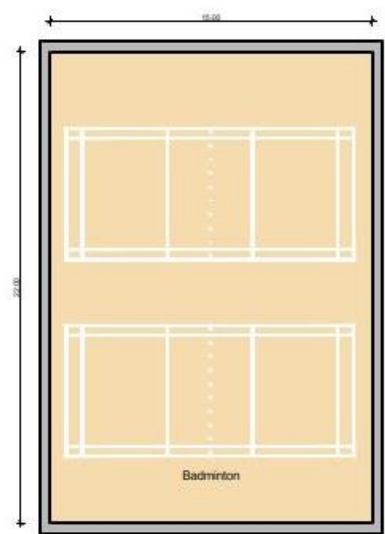
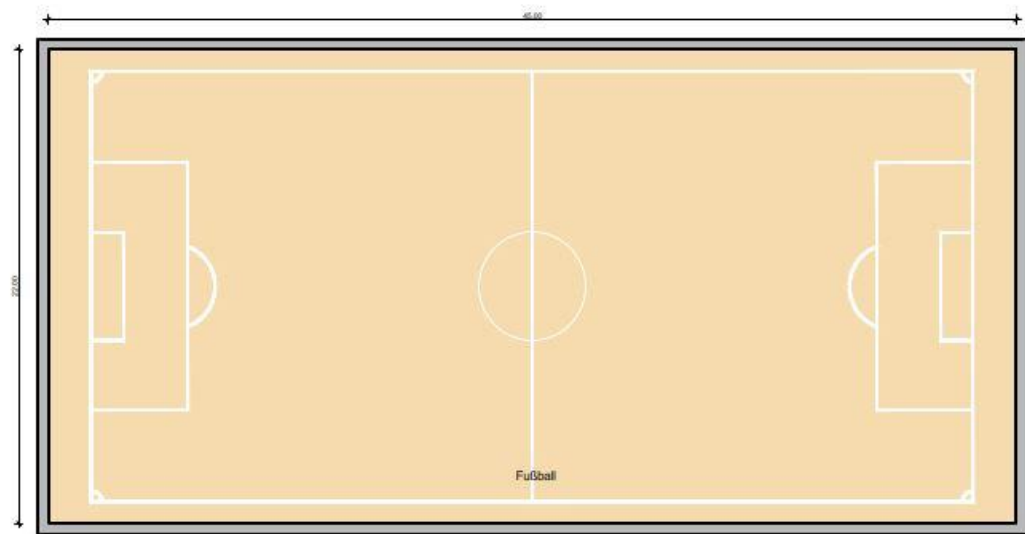
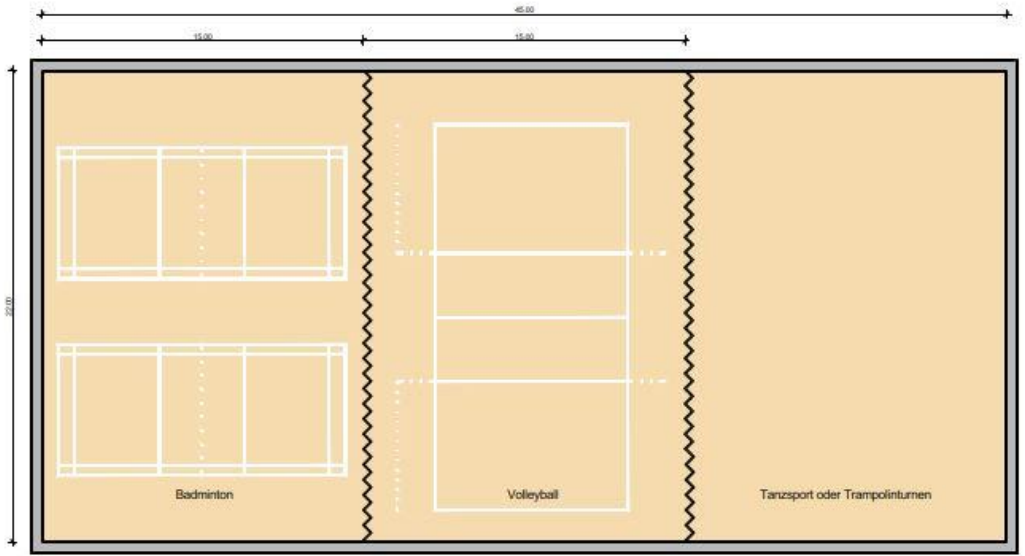
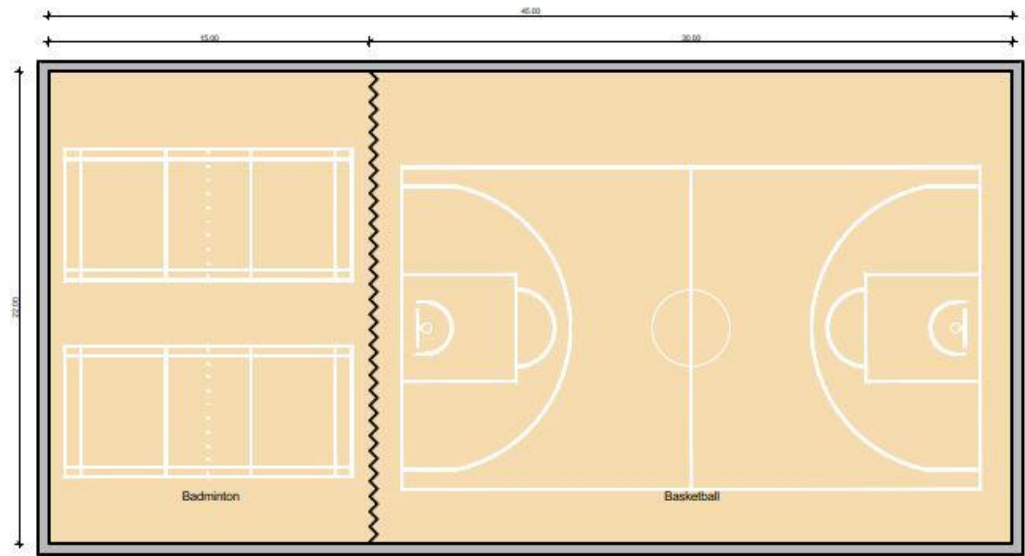
West

Option 2



**Erdgeschoss
Nebenraumbene**

Option 2



Beispielungsmöglichkeiten Halle

Option 1



Variante Holz

Option 2

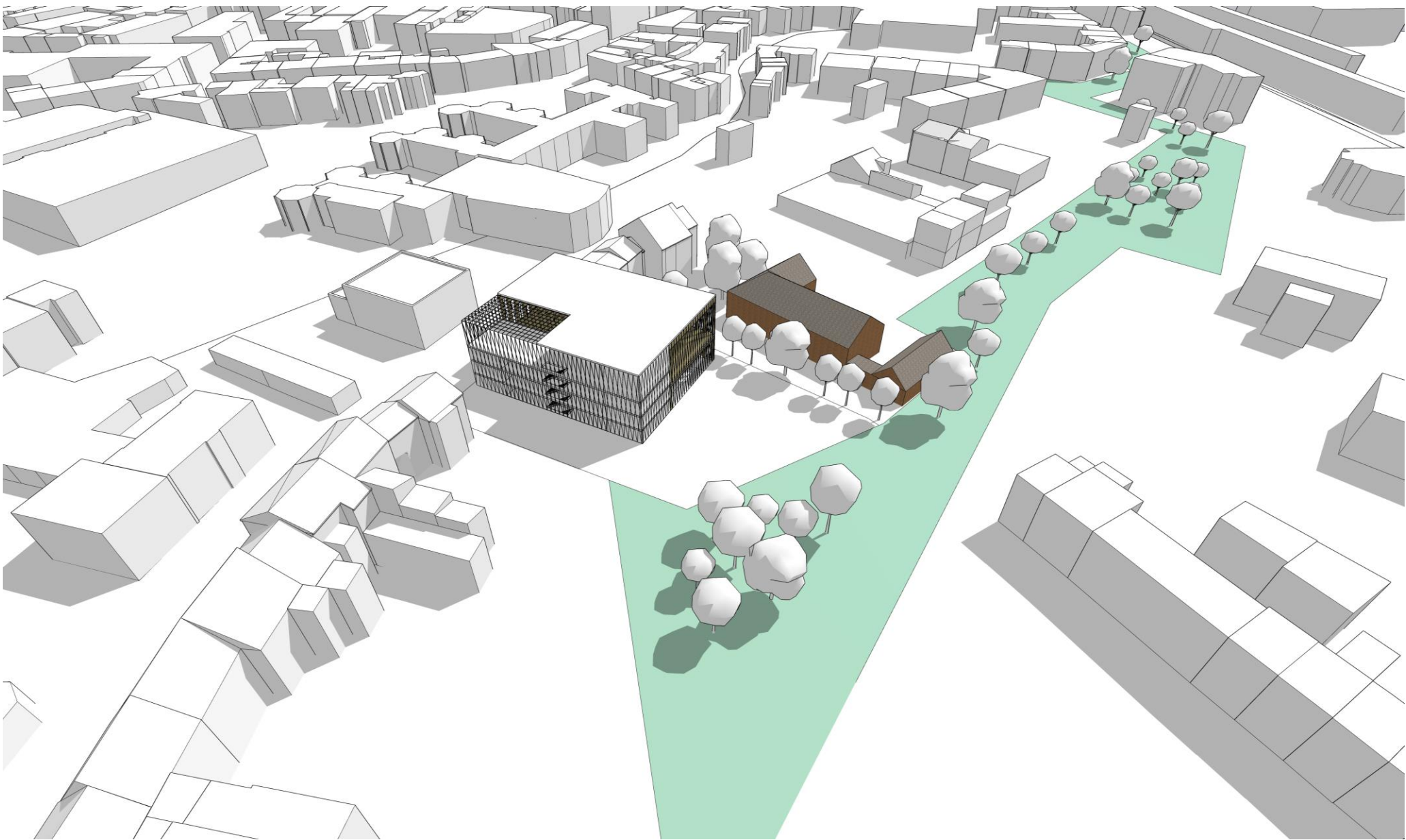


Variante Perforierte Fassade

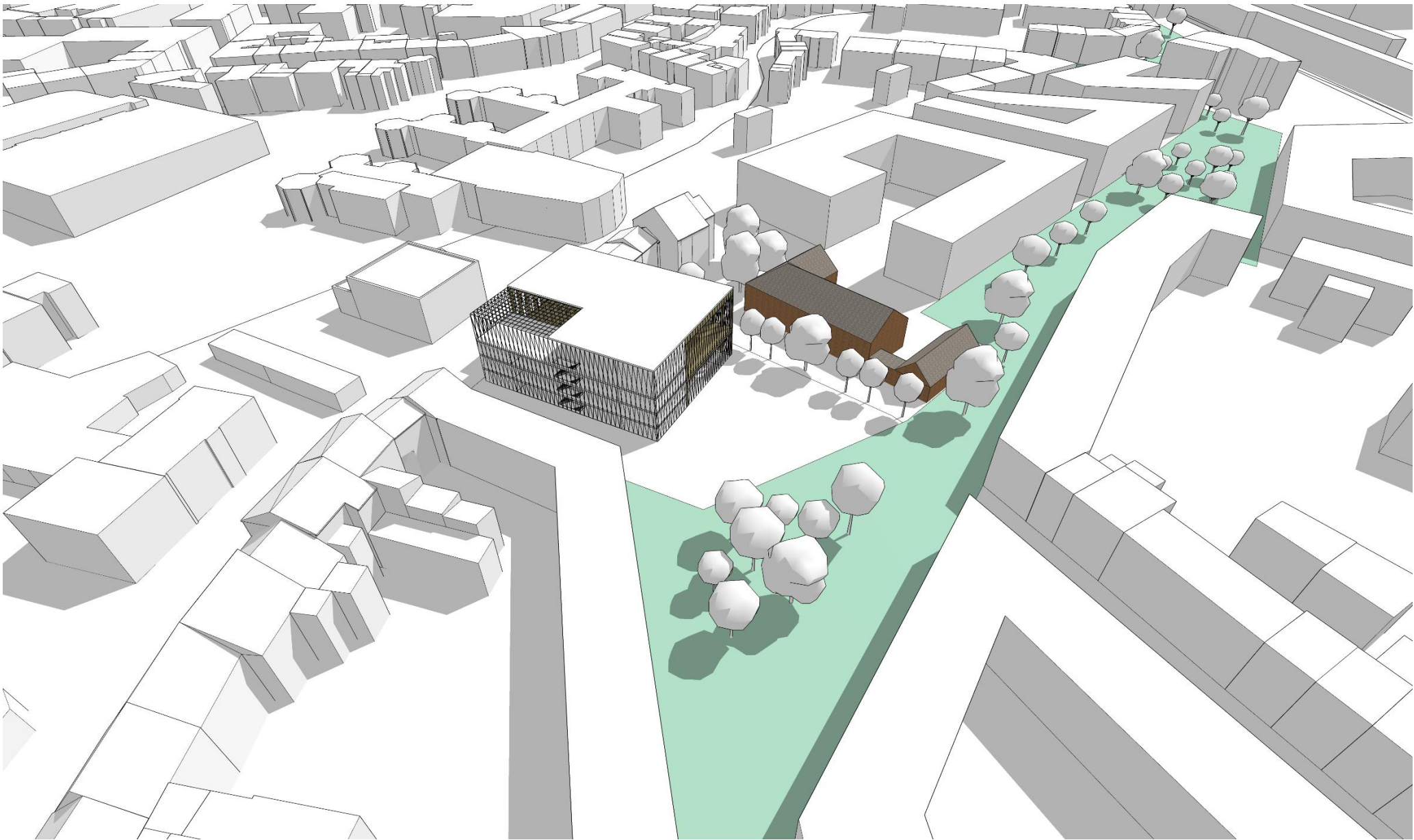


Gegenüberstellung

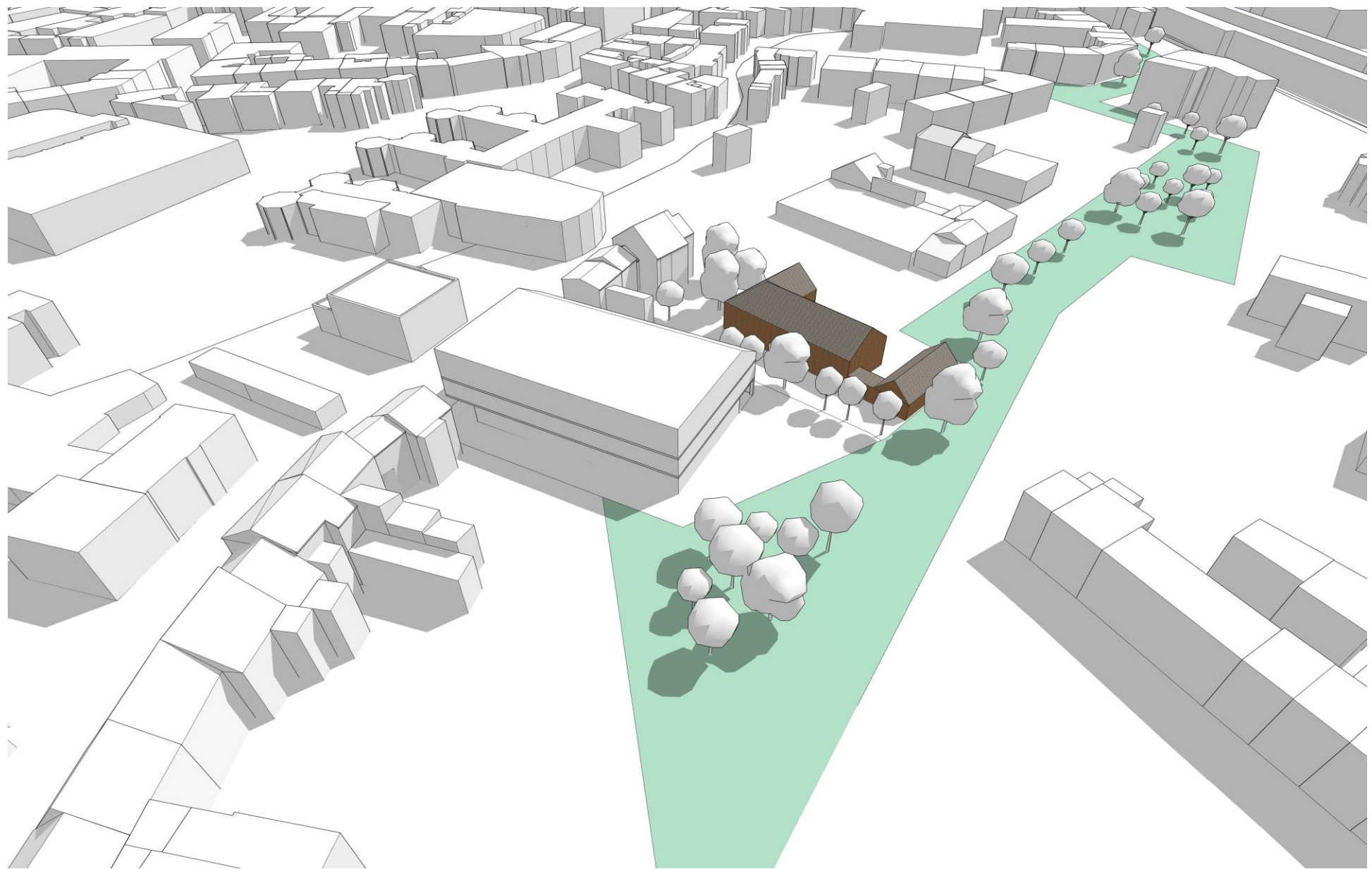
Option 1



ohne Masterplan

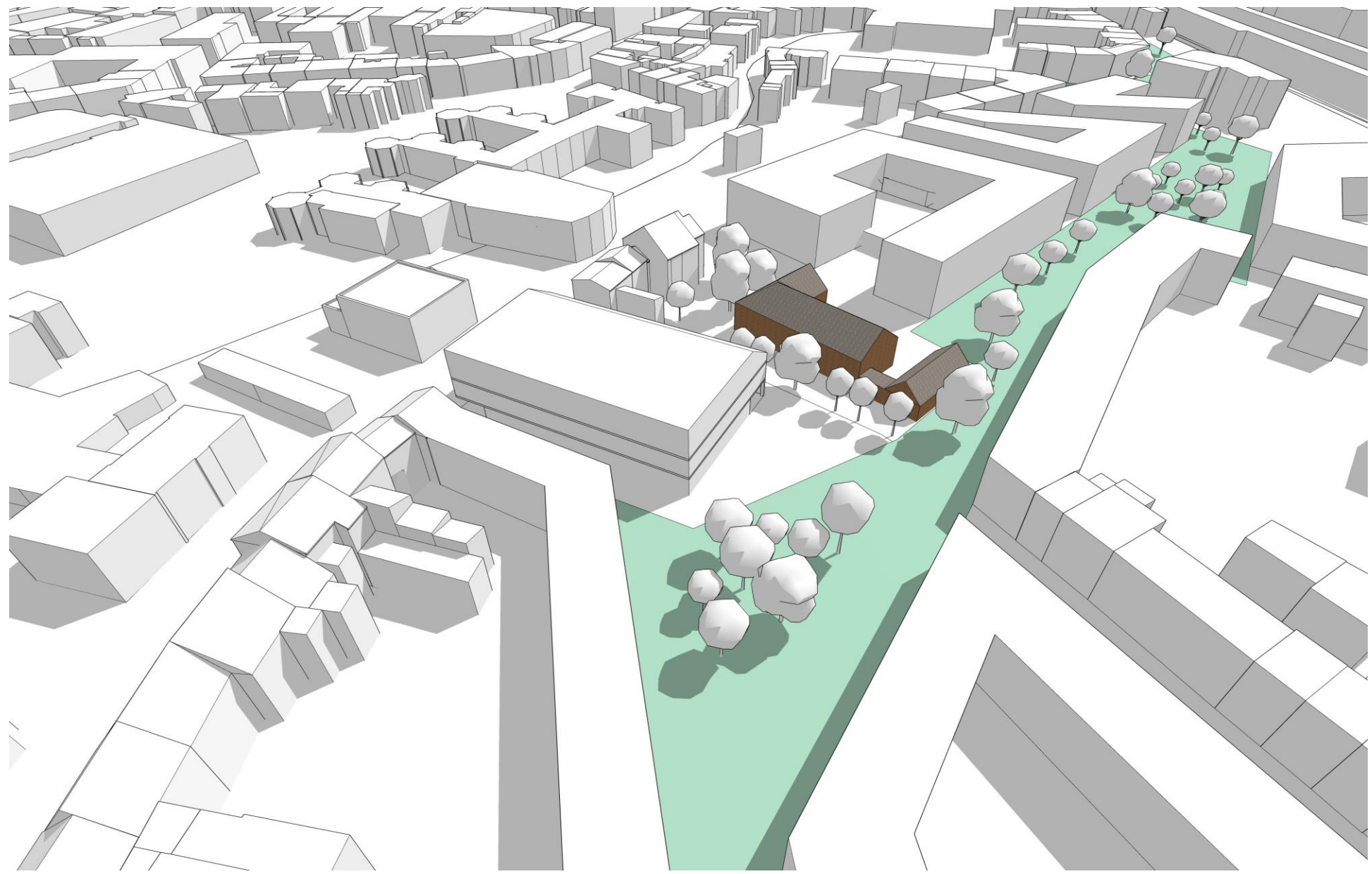


Option 2



ohne Masterplan

Option 2



mit Masterplan

Aktualisierte BGF Angaben & Hallengrößen

Option 1

- Zwei Eineinhalbfachhallen übereinander (1296 m² Hallenfläche)
- Ein volles Geschoss eingegraben – mögliche Komplikationen bzgl. Grundwasser
- Fläche insgesamt inkl. Nebenräumen BGF: **3514 m²**
- Wenige gleichzeitige Bespielungsmöglichkeiten
- Vorgaben Durchführungsplan eingehalten
- Verwinkelter Grundriss



Option 2

- Eine Zweifachhalle + eine Einfachhalle (1320 m² Hallenfläche)
- Ein halbes Geschoss eingegraben – keine Komplikationen bzgl. Grundwasser
- Fläche insgesamt inkl. Nebenräumen BGF: **3306 m²**
- Vielzahl an gleichzeitigen Bespielungsmöglichkeiten
- Vorgaben Durchführungsplan nicht eingehalten
- Alle wichtigen Nebenräume im EG angeordnet – Übersichtlichkeit
- Zusätzlicher Nebeneingang als Anlieferungsmöglichkeit – sinnvoll im Katastrophenfall

