

Planungsausschuss



10. Sitzung

16.03.2023

18:00

www.siegburg.de

1. **Anerkennung und ggf. Erweiterung der Tagesordnung**

2. Anerkennung der Niederschrift über die Sitzung vom 01.12.2022

**3. Bericht über die Ausführung der in der Sitzung vom 01.12.2022 gefassten Beschlüsse
– öffentlicher Teil**

4. Einwohnerfragestunde

5. Interkommunale Konzepte

5.1

Regionale 2025 - Teichlandschaften Lohmarer Wald



TEICHLANDSCHAFT LOHMARER WALD

6. Stadtentwicklung

6.1 Integriertes Städtebauliches Entwicklungskonzept (ISEK) Siegburger Innenstadt



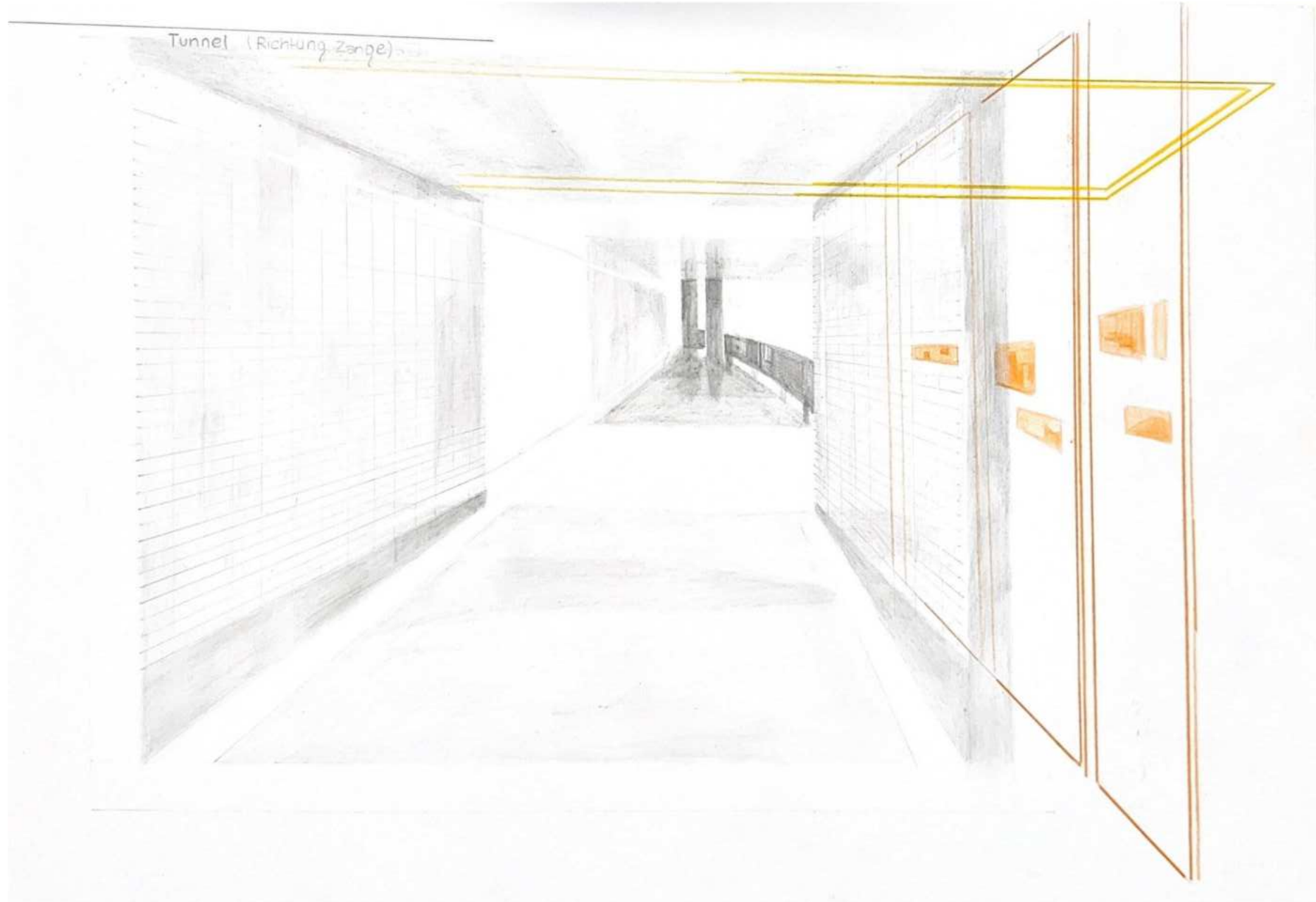
6.2 Aufwertung Unterführung Mahrstraße



6.2 Aufwertung Unterführung Mahrstraße



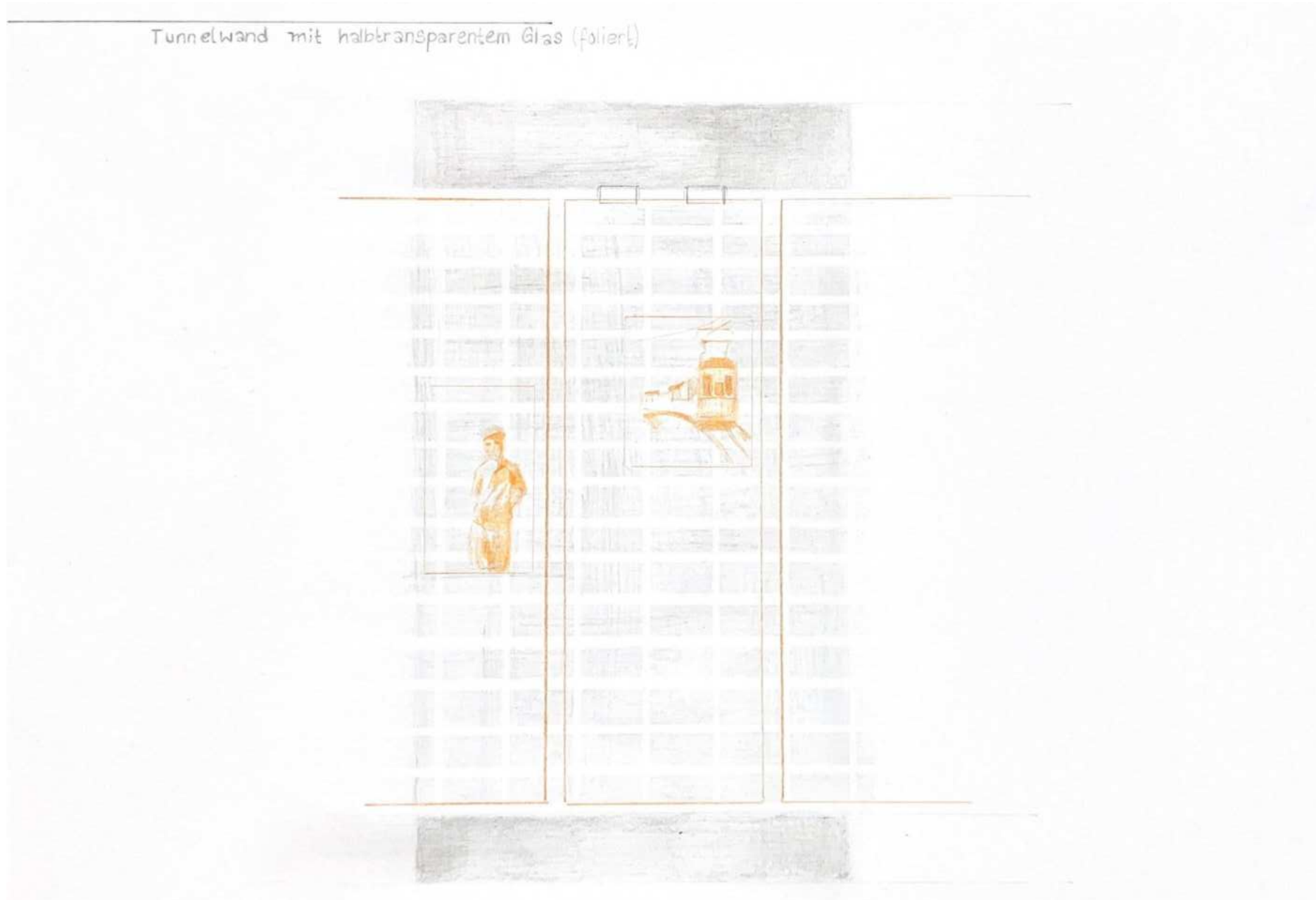
6.2 Aufwertung Unterführung Mahrstraße



6.2 Aufwertung Unterführung Mahrstraße



6.2 Aufwertung Unterführung Mahrstraße



6.2 Aufwertung Unterführung Mahrstraße

Beispiel



Bildquelle:
Sicherheitsglas für Reisecenter - Hammerglass (intech.ch)

6.2 Aufwertung Unterführung Mahrstraße

Beispiel



Bildquelle:
Coburg: Punkt für Punkt - Coburg - Neue Presse Coburg (np-coburg.de)

6.2 Aufwertung Unterführung Mahrstraße

Beispiel



Bildquelle:

Verbindung zwischen Innenstadt und Weltkulturerbe erstrahlt in neuem Licht : Völklingen im Wandel (voelklingen-im-wandel.de)

6.3 Ehemaliger Sportplatz an der Waldstraße im Siegburger Norden – Städtebauliche Untersuchung

ZWEITE BETEILIGUNG ZUR ENTWICKLUNG SPORTPLATZ WALDSTRASSE

Wir laden Sie herzlich ein, die weiterentwickelte Planung mit uns zu diskutieren. Die Stadt Siegburg freut sich auf Ihre Anregungen!

Veranstaltung im Rhein-Sieg-Forum:

22.03.2023 um 18:30 Uhr

Online-Befragung:

23.03.2023 bis 23.04.2023

**MITMACHEN
& MITREDEN!**

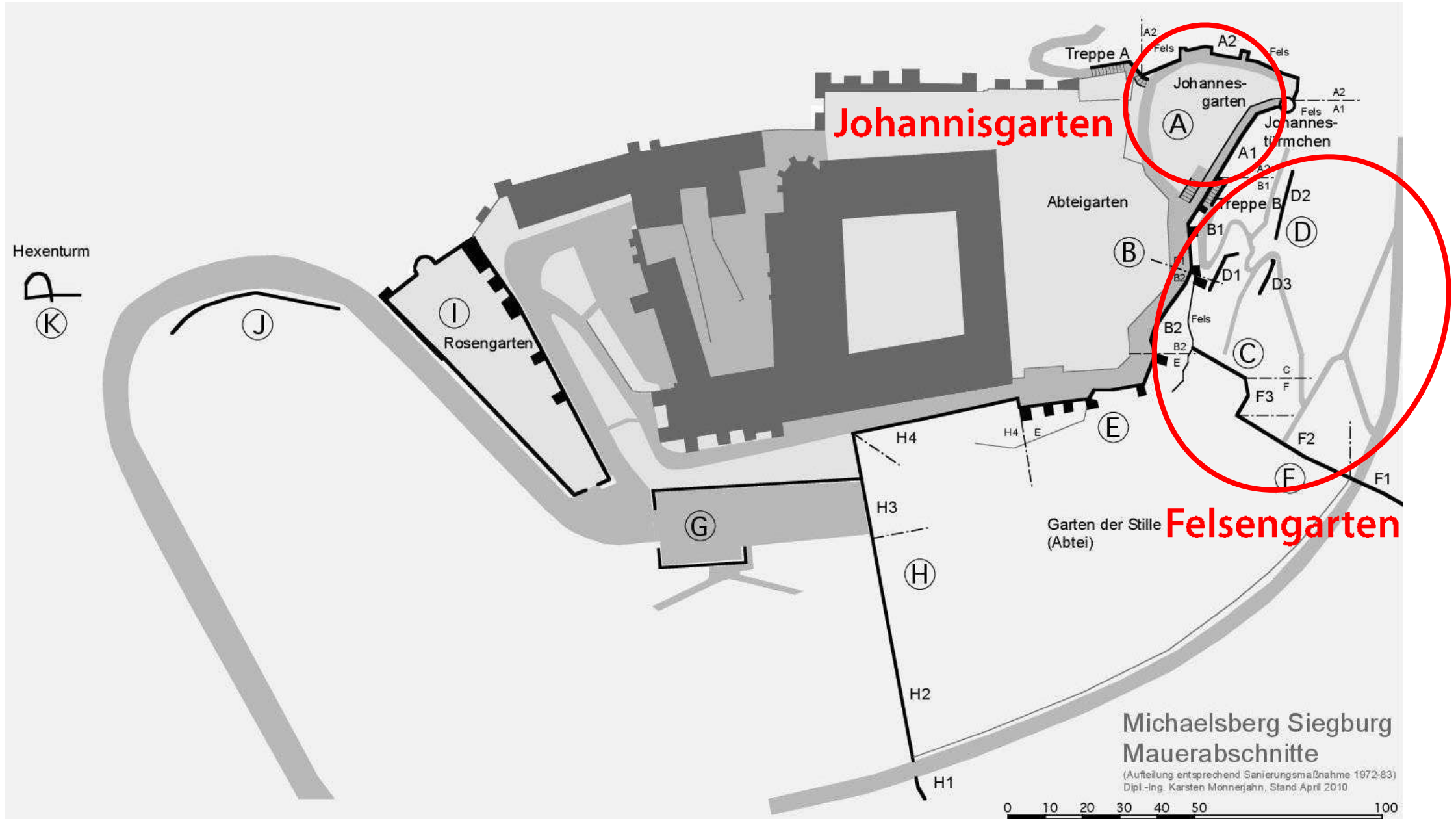


Weiterführende Informationen finden Sie auf siegburg.de unter dem Suchbegriff „Waldstraße“ oder Sie nutzen den QR-Code unten rechts.

Kontakt: Olga Abermet-Ho | Abt. 611 - Stadtplanung & Denkmalschutz
Tel: 02241-102-1379 | E-Mail: konzept-waldstrasse@siegburg.de



6.4 Umsetzung des Michaelsbergkonzeptes



6.4 Umsetzung des Michaelsbergkonzeptes



6.4 Umsetzung des Michaelsbergkonzeptes



6.4 Umsetzung des Michaelsbergkonzeptes | Bestand



- W63** Wiesensaum (wegenah)
durch den Landschaftsbau angelegte
Wiesenfläche (ab 2023)
- W422** Baumfläche
Ruderalfläche mit gepflanzten Bäumen
(Hochstämmen mit Pflanzabstand min.
7x7m)

Hinweis zur Entnahme:
Entnommen werden (ausgewachsene) die
Verdrängungsarten Ahorn, Robinie und Esche (alle
standortfremd).
Die großen Exemplare sind zopftrocken, bzw. haben
Eschentriebsterben und nicht mehr standsicher.

Alle gesunden Großbäume werden erhalten.
Ebenfalls erhalten bleiben die Obstgehölze entlang des
Weges und im oberen Bereich des Waldstückes.



Siegburg		
Michaelenberg, Felsengarten F		
Ausführung mulchen Südhang - VORHER		
PROJEKTNR AE: 1717F	Plannr. AE: 1717F-5 BLATTNR. AE: .02	Freigegeben AE:
M.: 1:250	GRÖSSE: 420 x 656mm	
	TAG	NAME
BEARBEITET: 01.07.2020	ESSER	
GEZEICHNET: 01.07.2020	ESSER	
GEPRÜFT:		
GEÄNDERT: 12.06.2022	ESSER	
ATELIER ESSER INGENIEURE UND LANDSCHAFTSARCHITEKTEN		Tel.: 02 28 91 14 76 Fax: 02 28 91 14 78 VIELMÜHLENANGELASSENE D-53100 HEINRICH www.atelier-esser.de

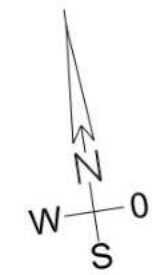
6.4 Umsetzung des Michaelsbergkonzeptes | Nach der Baumfällung



- W63
Wiesensaum (wegenah)
 durch den Landschaftsbau angelegte Wiesenfläche (ab 2023)

- W422
Baumfläche
 Ruderalfläche mit gepflanzten Bäumen (Hochstämmen mit Pflanzabstand min. 7x7m)

Hinweis zur Entnahme:
 Entnommen werden (ausgewachsene) die Verdrängungsarten Ahorn, Robinie und Esche (alle standortfremd).
 Die großen Exemplare sind zopf trocken, bzw. haben Eschentriebsterben und nicht mehr standsicher.
 Alle gesunden Großbäume werden erhalten. Ebenfalls erhalten bleiben die Obstgehölze entlang des Weges und im oberen Bereich des Waldstückes.



Siegburg		
Michaelsberg, Felsengarten F		
Ausführung mulchen Südhang - GEFÄLLT		
PROJEKTNR. AE: 1717F	Plannr. AE: 1717F-5	Freigegeben AE:
M.: 1:250	BLATTNR. AE: :02	GROSSE: 420 x 656mm
	TAG	NAME
BEARBEITET:	01.07.2020	ESSER
GEZEICHNET:	01.07.2020	ESSER
GEPRÜFT:		
GEÄNDERT:	12.06.2022	ESSER
ATELIER ESSER		Tel. (0 22 28) 91 14 78 Fax (0 22 28) 91 14 79 VON-STRANZER-STR. 6 D-53359 RHEINBACH www.atelier-esser.de
INGENIEURE UND LANDSCHAFTSARCHITECTEN		

6.4 Umsetzung des Michaelsbergkonzeptes | Nach den Neupflanzungen



W63 Wiesensaum (wegenah)
 durch den Landschaftsbau angelegte
 Wiesenfläche (ab 2023)

W422 Baumfläche
 Ruderalfläche mit gepflanzten Bäumen
 (Hochstämmen mit Pflanzabstand min.
 7x7m)

Hinweis zur Neupflanzung:
 gepflanzt werden Walnuss, Esskastanie, Sorbus (Mehibere, Spierling etc.), Mandel, Haselnuss
 Im oberen Bereich Rhein: Bohnapfel, Quitte, Mispel, Mandel, Birne
 Im Waldstück werden 9er Gruppen Forstware mit Eichen gepflanzt.



Siegburg		
Michaelsberg, Felsengarten F		
Ausführung mulchen Südhang nachher		
PROJEKTR AE: 1717F	Plannr. AE: 1717F-5 BLATTNR. AE: .02	Freigegeben AE:
M.: 1:250	GRÖSSE: 420 x 656mm	
	TAG	NAME
BEARBEITET: 01.07.2020	ESSER	
GEZEICHNET: 01.07.2020	ESSER	
GEPRÜFT: 12.06.2022	ESSER	
ATELIER ESSER		Tel.: 02226 81 14 76 Fax: 02226 81 14 79 VOR-VRANGELLS-STR. 6 D-53396 REICHENBACH www.atelier-esser.de
INGENIEURE UND LANDSCHAFTSARCHITEKTEN		

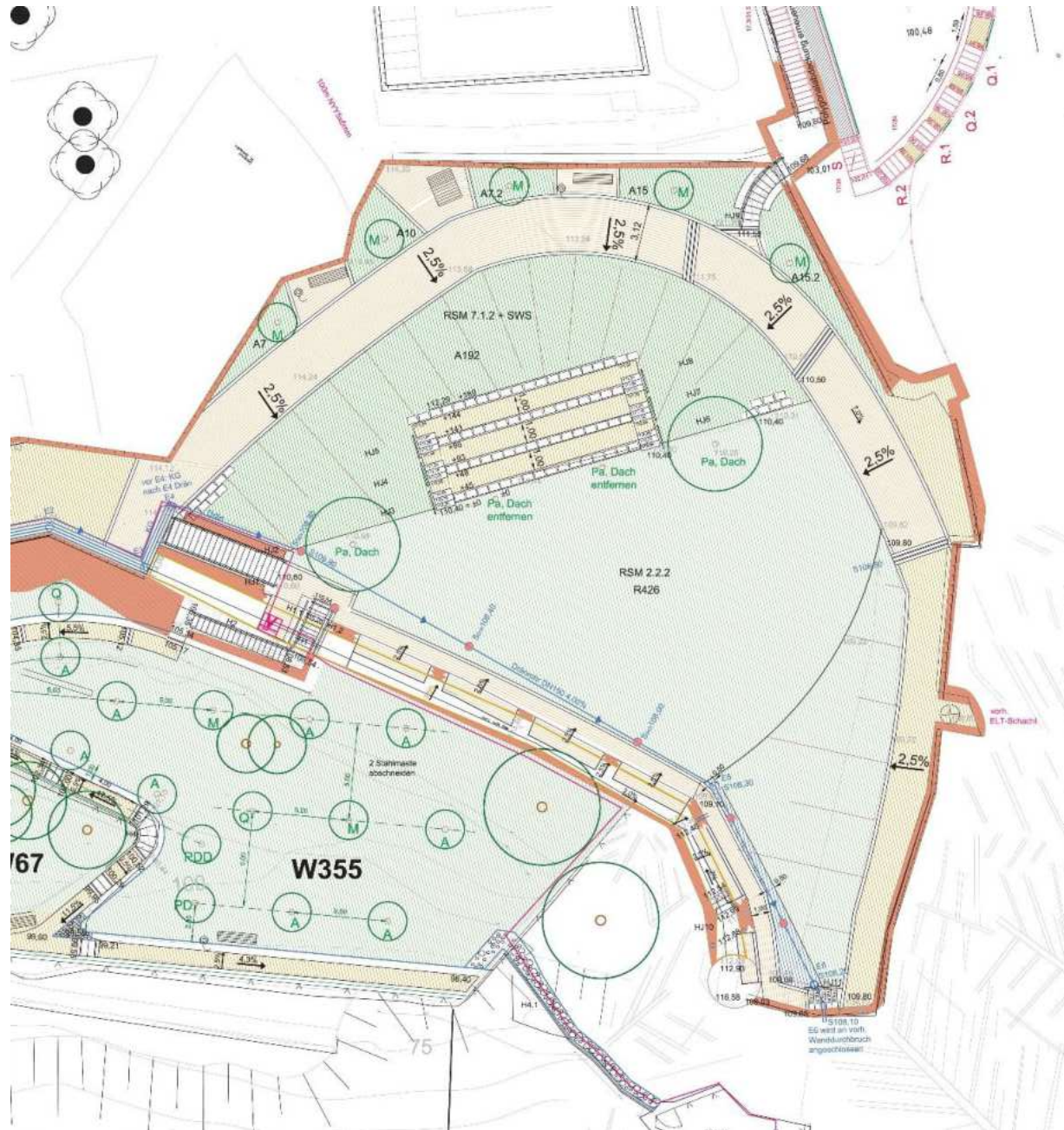
6.4

Umsetzung des Michaelsbergkonzeptes | Johannisgarten



6.4

Umsetzung des Michaelsbergkonzeptes| Johannisgarten



- 7.2.1+** Ansaat 7.2.1 + SWS
Ansaat 15g RSM 7.2.1 Landschaftswiesen, Trockene Lagen
+ 5g Schichttonrige und Weidenbaum UOB9
+ 10g Schrot-Füllstoff
 - 2.2.2** Rasensaat
RSM 2.2.2
 - wassergebundene Wege
Material Kalkspit
 - gepflasterte Wege mit Randstein
Betonfasser: 14-21-8cm; Kalkstein-beige
Randstein: Betonstein 10-24-14cm; Kalkstein-beige
 - Natursteine
Quaderfindlinge; Grauwacke
Wasserbusteine; Basaltlava
 - Sitzbank
Sitzbank mit Möleimer
 - Liegebank
 - Randstein
1-zellig
 - Rinne, einfach
2-zellig Randstein
 - Doppelrinne
3-zellig Randstein
 - Ew-Graben
Entwässerungsgraben mit Drainrohr und Einlauf, bzw.
Revisionschacht
 - Ew-Schottergraben
Entwässerungs-Schottergraben T100cm, Schotter (60-120mm)
 - Ew-Schotterschacht
Schotter (60-120mm), DU40 x T100cm, unter Leitungsschicht des
Drainrohrs
 - ELT-Graben
Elektrograben mit Erdkabel
 - Mispel
Mispel germanica
- J = Treppenanlagen im Johannisgarten
HJ = Handlauf im Johannisgarten
JP = Polygonalpfaffen im Johannisgarten

Siegburg

Michaelsberg, Johannesgarten J

Ausführung

PROJEKTNR AE: 1717F	Planv. AE: 1717L5	Freigegeben AE:
M.: 1:500	BLATTNR. AE: J11	
	GRÖSSE: 594 x 1350mm	
STAMPF. DAT.: 31.07.2020	ESSER	
GEZEICHNET: 31.07.2020	ESSER	
GEPRÜFT: 31.07.2020	ESSER	
GEÄNDERT: 2.08.2022	ESSER	

ATELIER ESSER
INGENIEURE UND LANDSCHAFTSARCHITEKTEN

Tel. 025 93 91 14 10
Fax. 025 93 91 14 15
www.essers.de

6.5 Ratsbeschluss vom 12.12.2022 über die Vorlage von Bauanträgen gemäß § 34BauGB

Sehr geehrte Damen und Herren,

bei erstmaliger Nutzung von FTAPI müssen Sie nach Klick auf den Button „Download starten“ einen Account erstellen.

Der Account beinhaltet:

- Benutzername (dieser ist automatisch die E-Mail-Adresse)
- Passwort (dieses können Sie frei wählen)
- SecuPass-Key (diesen können Sie frei wählen)

Die Anmeldedaten benötigen Sie für jeden Abruf von bereitgestellten Dokumenten über FTAPI.

Nachdem Ihr Account durch uns freigegeben wurde, erhalten Sie hierüber eine Informations-E-Mail und können die freigegebenen Dokumente innerhalb von 10 Tagen herunterladen. Für den nachfolgenden Abruf von bereitgestellten Unterlagen benötigen Sie dann lediglich Ihre Anmeldedaten.

Freundliche Grüße

Ihr Team

der Bauaufsicht der Kreisstadt Siegburg

Kreisstadt Siegburg

Abt. Bauaufsicht

Nogenter Platz 10

53721 Siegburg

E-Mail Bauaufsicht@Siegburg.de

Ihr Team

der Bauaufsicht der Kreisstadt Siegburg

Kreisstadt Siegburg

Abt. Bauaufsicht

Nogenter Platz 10

53721 Siegburg

E-Mail Bauaufsicht@Siegburg.de

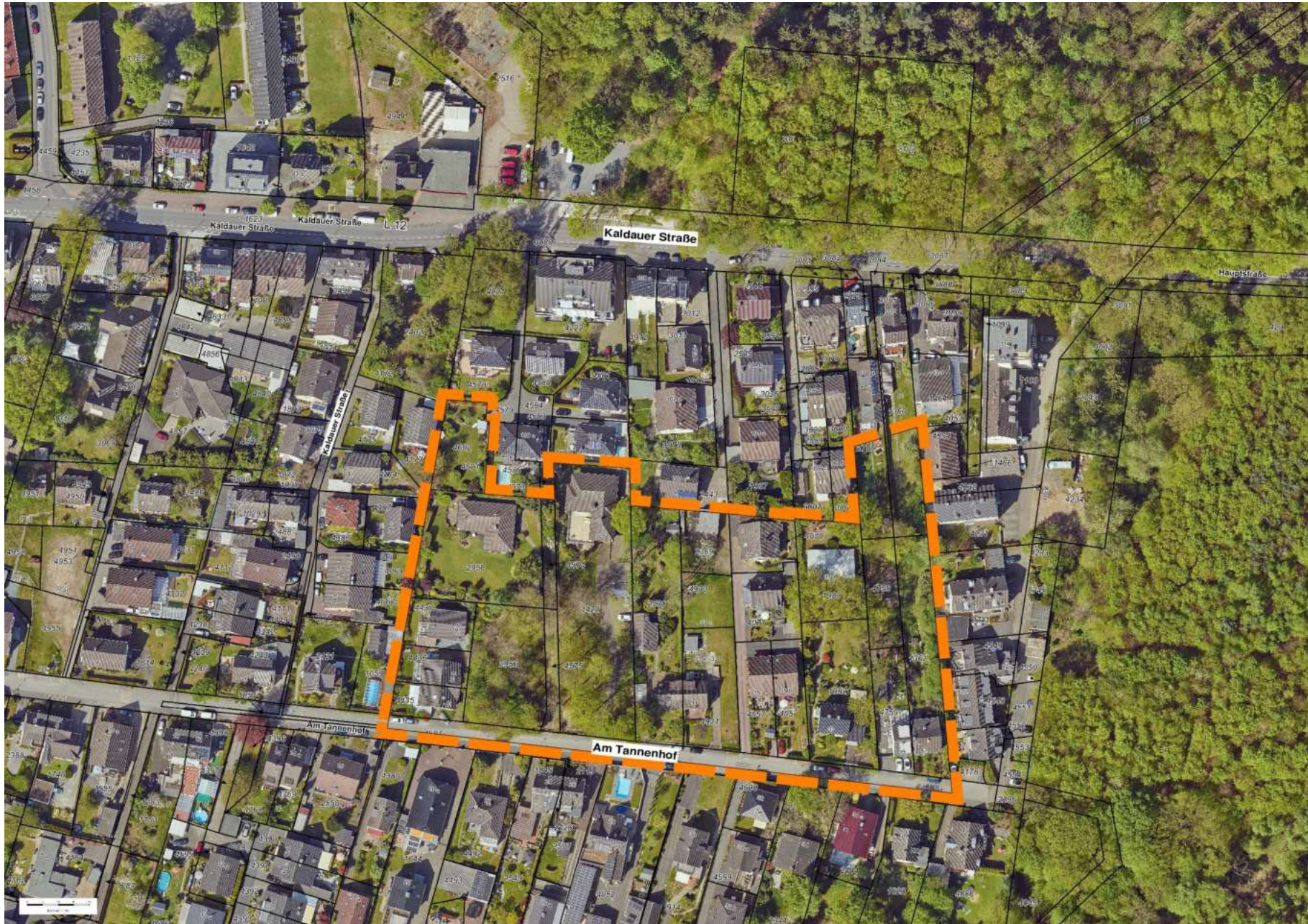
The screenshot shows the web portal of Kreisstadt Siegburg. At the top, there is a navigation bar with the logo, the text 'KREISSTADT SIEGBURG', and links for 'Zustellungen' and 'SecuRooms'. The user's name 'fabian.loeb...' is visible in the top right corner. Below the navigation bar, there is a 'Neue Zustellung' button and a search bar. The main content area displays an email inbox with the following details:

Eingang	Von	Größe	Empfangen	Sicherheit	Download
Empfangen Nicht heruntergeladen	Übersendung Testliste Bauanträge § 34... Testliste_Eingänge_BVH.pdf	bauaufsicht@siegburg.de 56 kB	03.03.2023, 13:47		

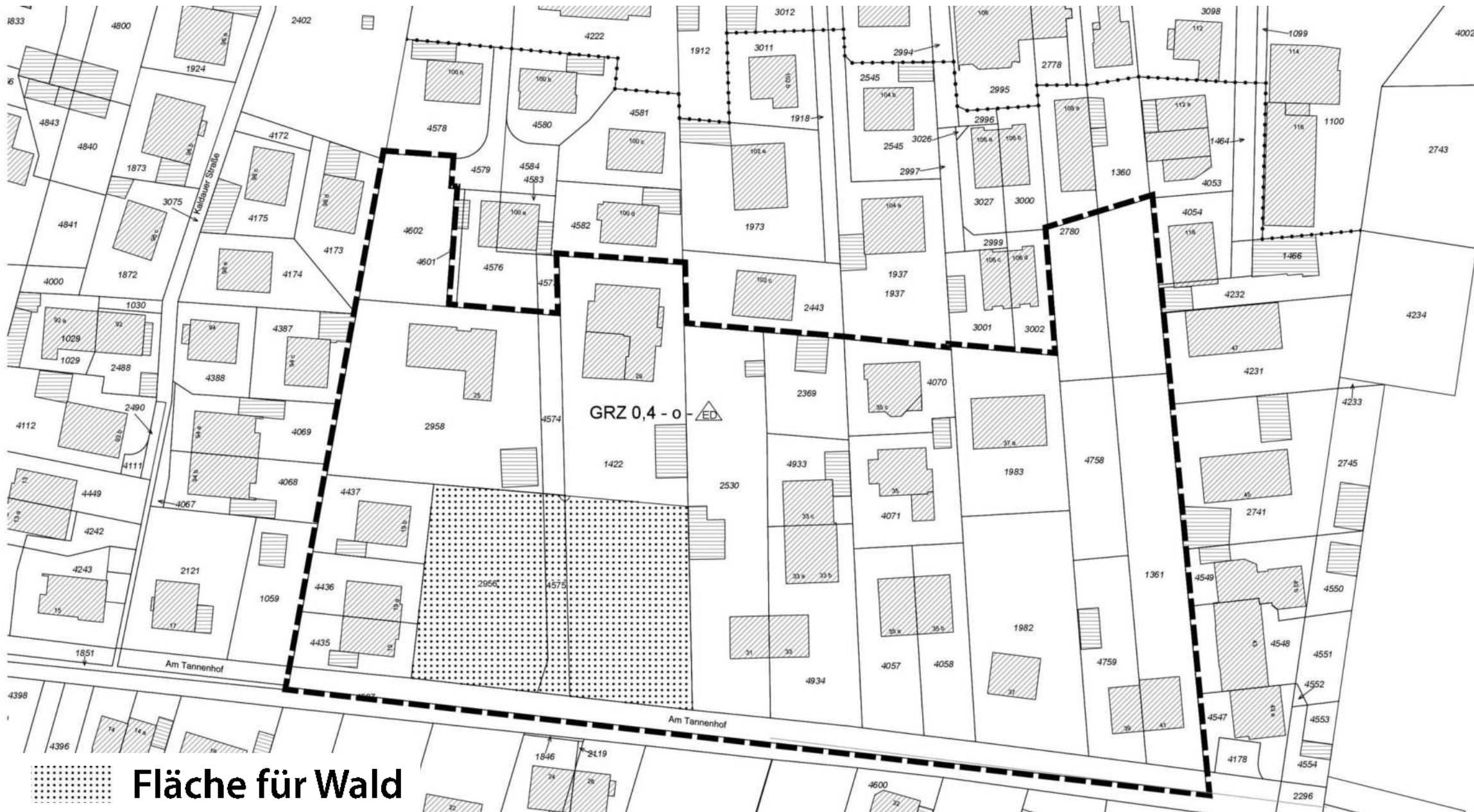
Below the inbox, there are sections for 'Ausgang' (Gesendet, Noch nicht abgeholt, Fehlgeschlagen).

7. Bauleitplanung

7.1 Bebauungsplan Nr. 25/1 (Am Tannenhof)



7.1 Bebauungsplan Nr. 25/1 (Am Tannenhof)








7.2

Vorhabenbezogener Bebauungsplan Nr. 31/1, Erweiterung der Bauer Holz GmbH



7.2 Vorhabenbezogener Bebauungsplan Nr. 31/1, Erweiterung der Bauer Holz GmbH

Legende

-  Gebäude
-  Traufhöhe (ca. 9 m)
-  Firsthöhe (ca. 11 m)
-  Dachbegrünung
-  private Grünfläche
-  befestigte Flächen
-  Zu- und Abfahrt
-  Erhaltenswerter Bestandsbaum
-  Plangebietsgrenze
-  Geländeschnitt



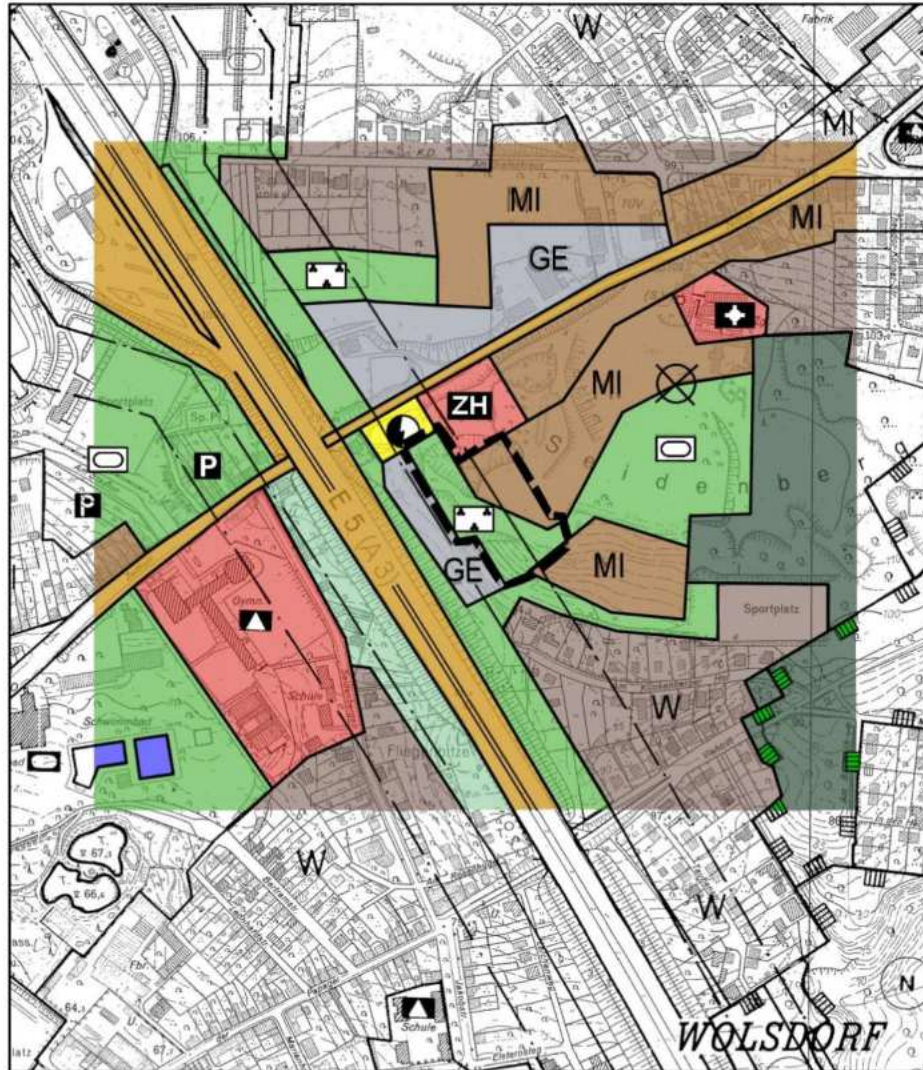
7.3

64. Änderung des Flächennutzungsplanes, Erweiterung der Bauer Holz GmbH

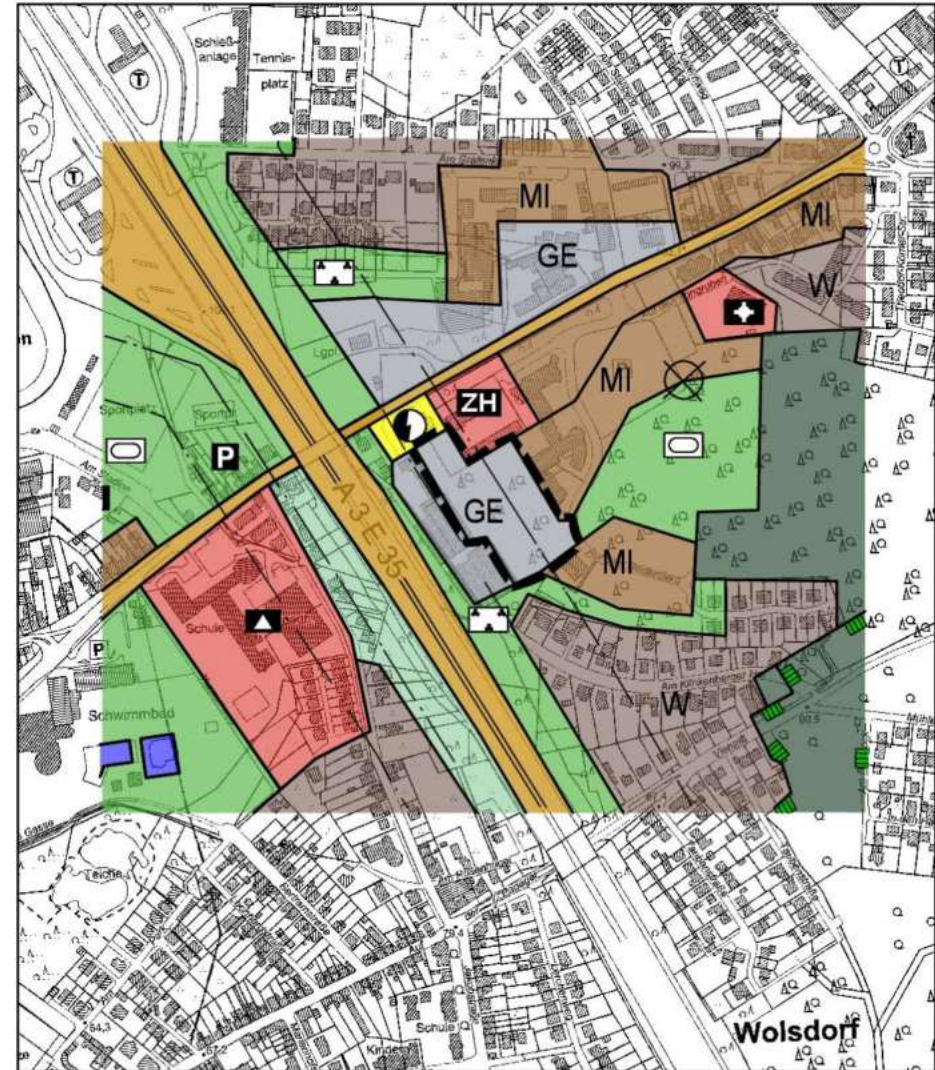


7.3 64. Änderung des Flächennutzungsplanes, Erweiterung der Bauer Holz GmbH

BISHERIGE DARSTELLUNG



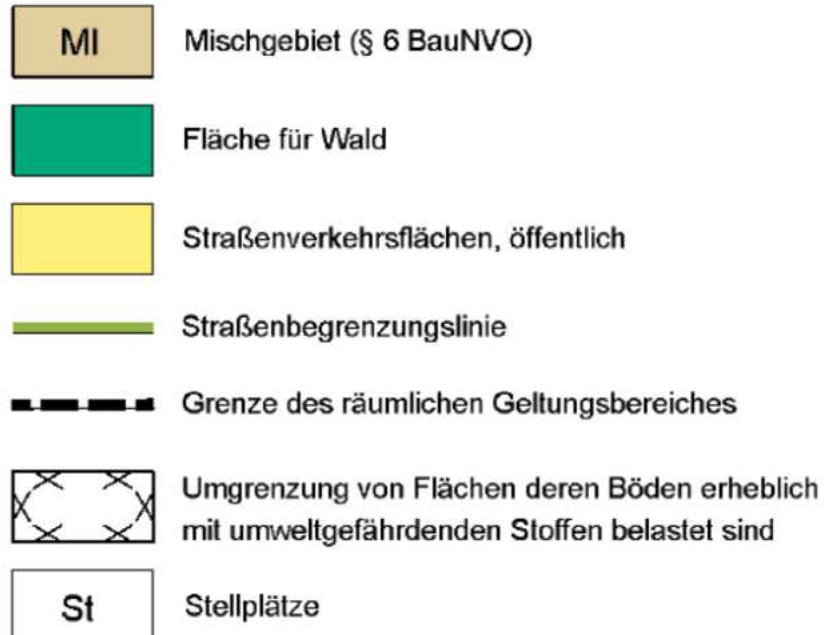
64. ÄNDERUNG

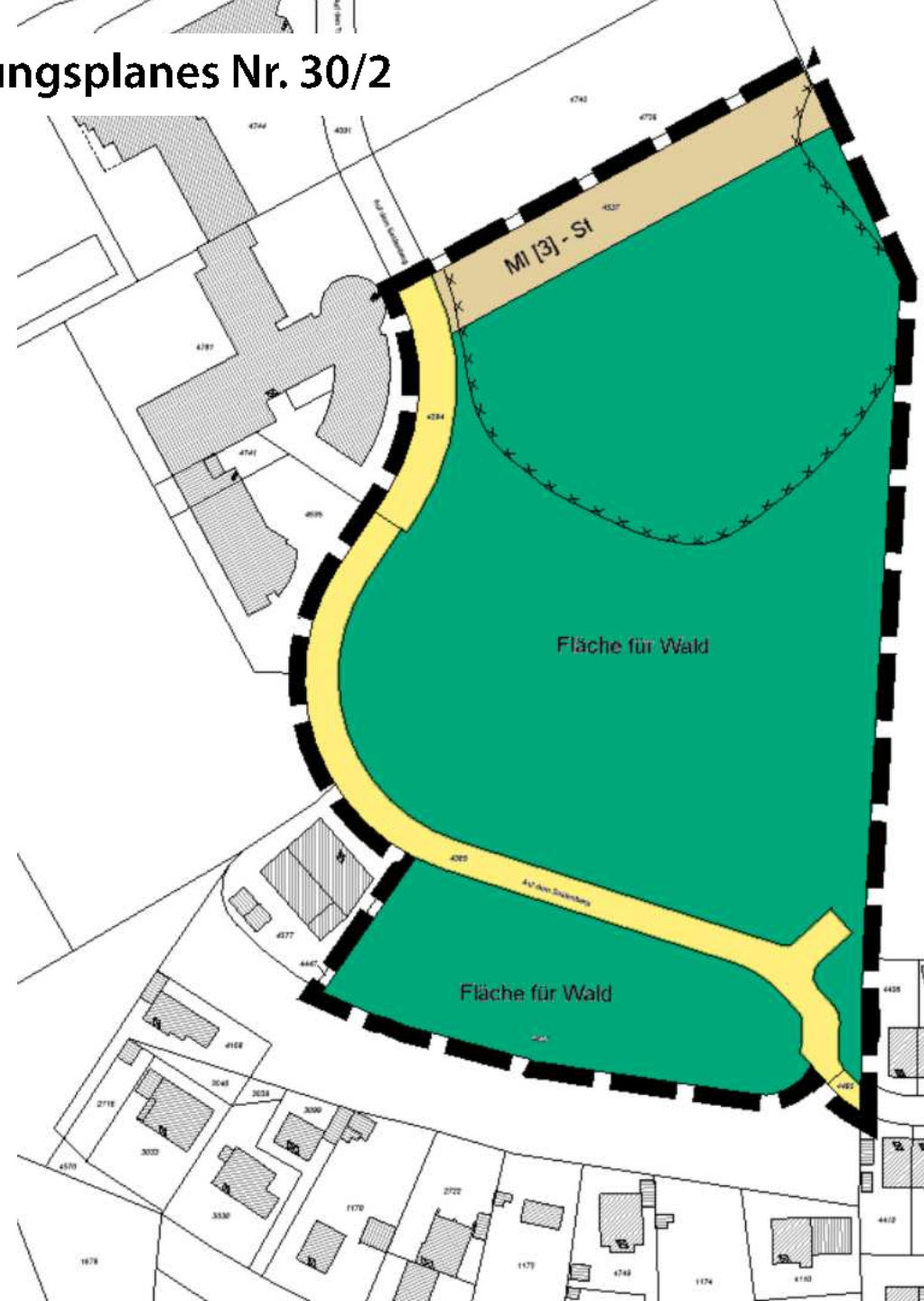


7.4

2. Änderung des Bebauungsplanes Nr. 30/2



- The legend defines the symbols used in the planning map. It includes: a brown box for 'MI Mischgebiet (§ 6 BauNVO)'; a green box for 'Fläche für Wald'; a yellow box for 'Straßenverkehrsflächen, öffentlich'; a green line for 'Straßenbegrenzungslinie'; a thick black dashed line for 'Grenze des räumlichen Geltungsbereiches'; a box with a cross-hatch pattern for 'Umgrenzung von Flächen deren Böden erheblich mit umweltgefährdenden Stoffen belastet sind'; and a white box with 'St' for 'Stellplätze'.
- MI Mischgebiet (§ 6 BauNVO)
 - Fläche für Wald
 - Straßenverkehrsflächen, öffentlich
 - Straßenbegrenzungslinie
 - Grenze des räumlichen Geltungsbereiches
 - Umgrenzung von Flächen deren Böden erheblich mit umweltgefährdenden Stoffen belastet sind
 - St Stellplätze



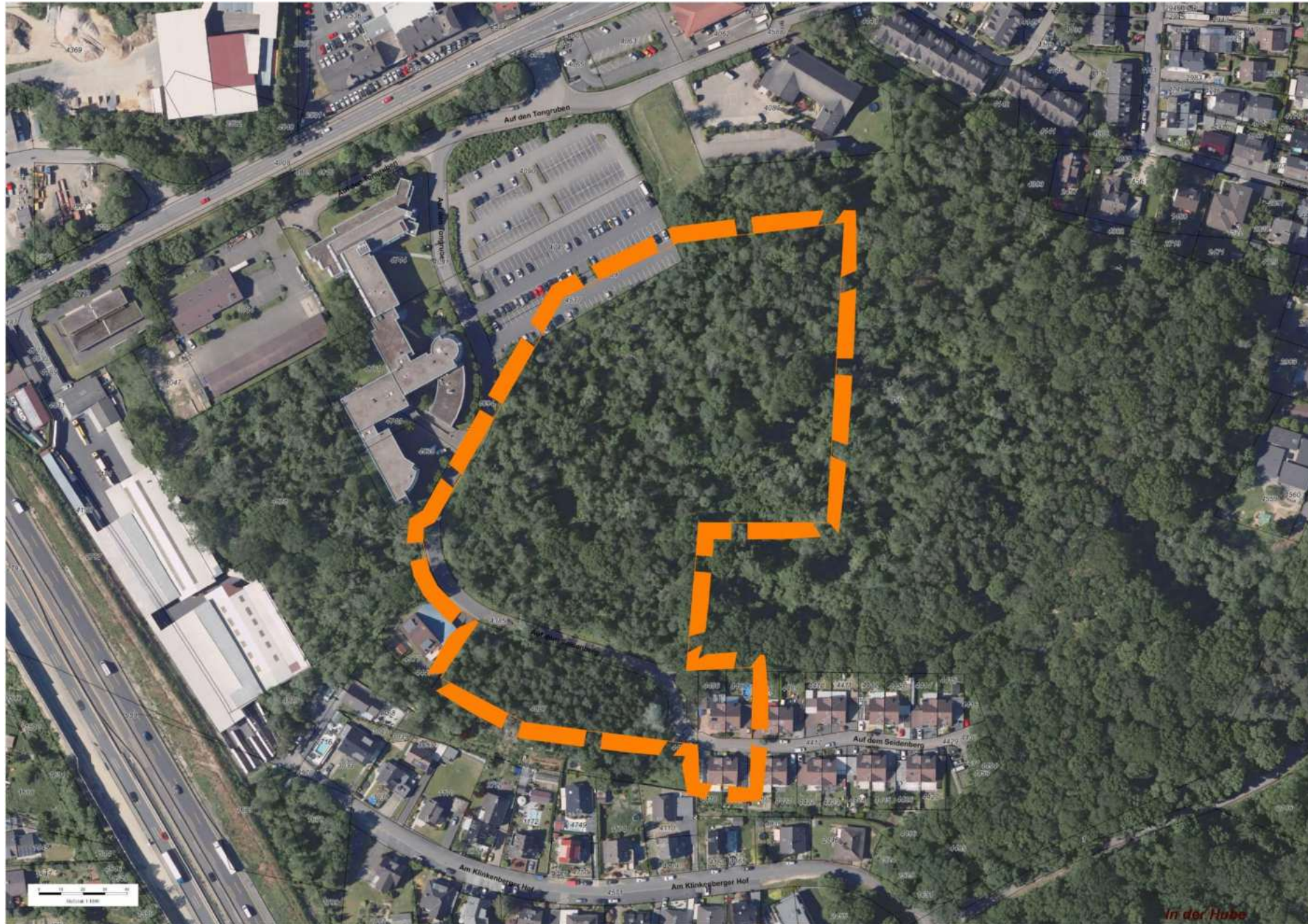
7.4

2. Änderung des Bebauungsplanes Nr. 30/2, vorhabenbezogener Bebauungsplan Nr. 31/1 und Bebauungsplan Nr. 30/2



7.5

80. Änderung des Flächennutzungsplanes

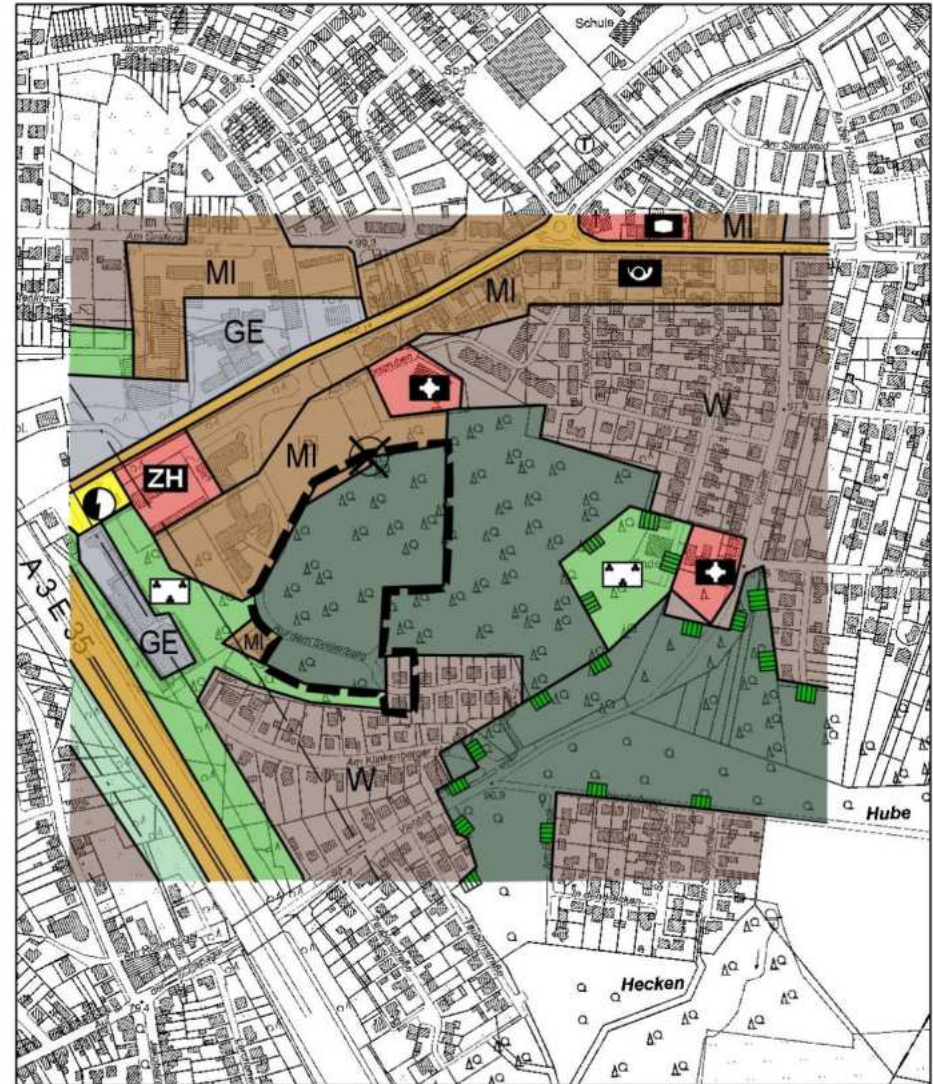


7.5 80. Änderung des Flächennutzungsplanes

BISHERIGE DARSTELLUNG

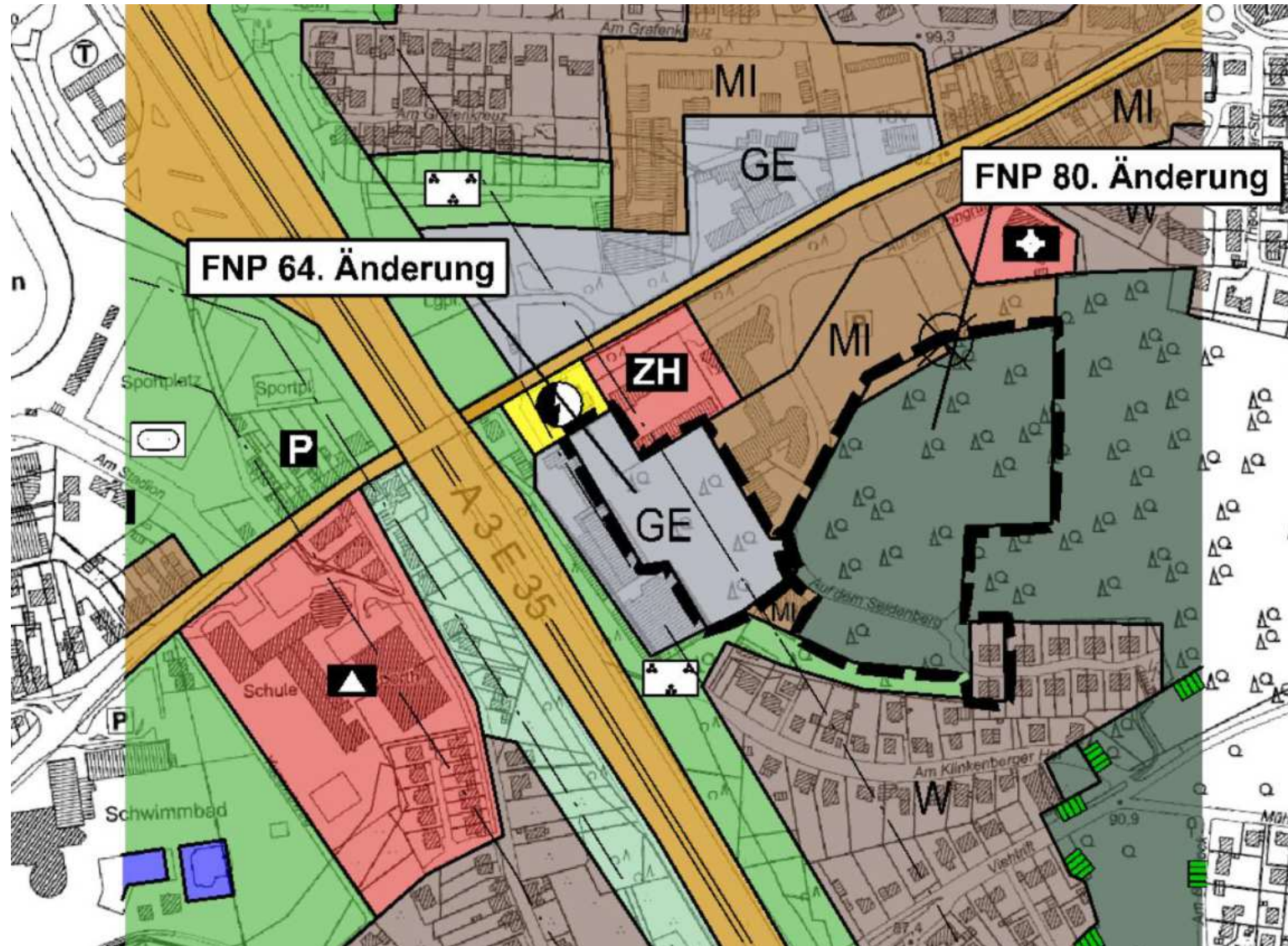


80. ÄNDERUNG

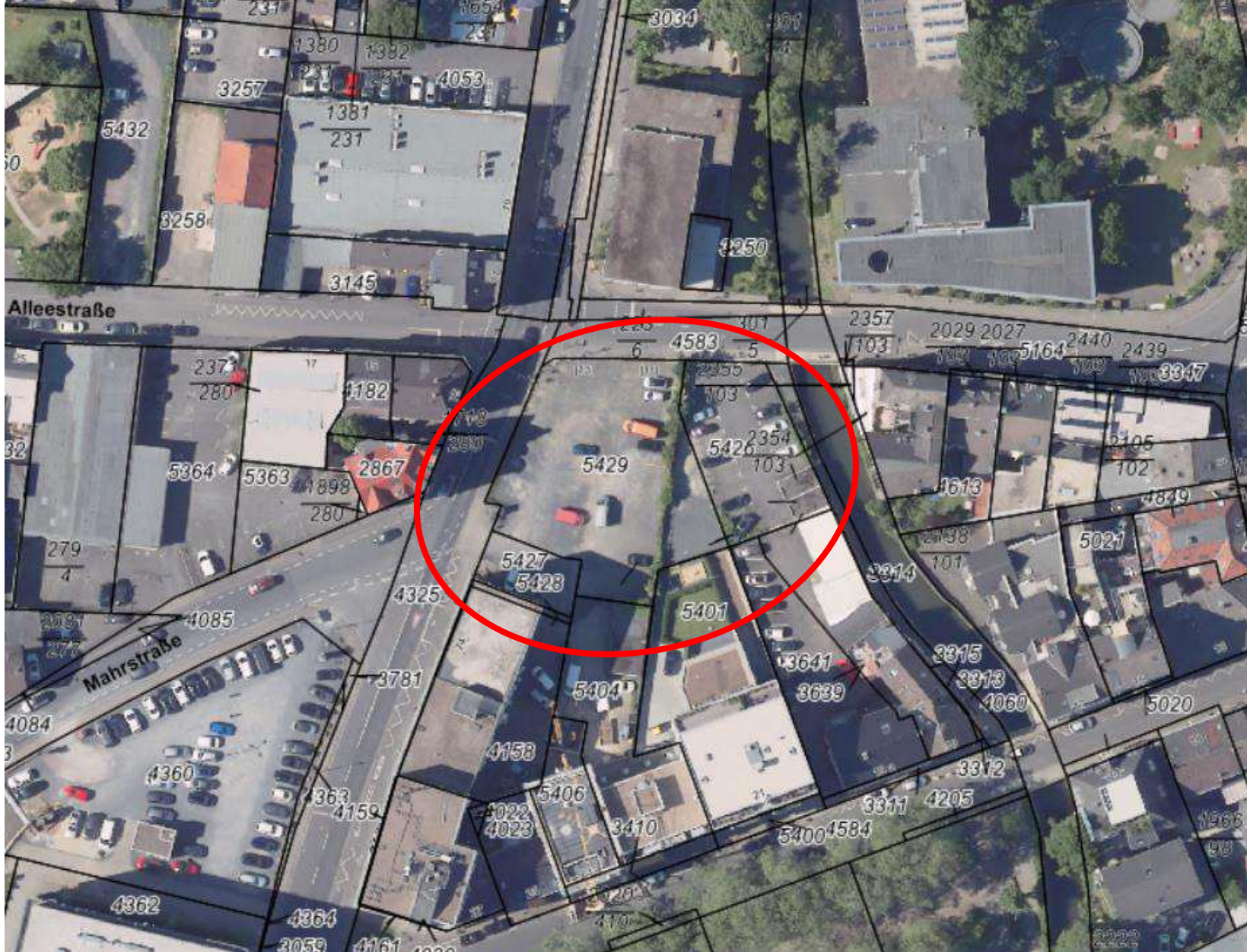


7.5

64. und 80. Änderung des Flächennutzungsplanes



8.1 Vorstellung aktueller Projekte und Bauvorhaben (Kreishandwerkerschaft)



8.1 Vorstellung aktueller Projekte und Bauvorhaben (Kreishandwerkerschaft)



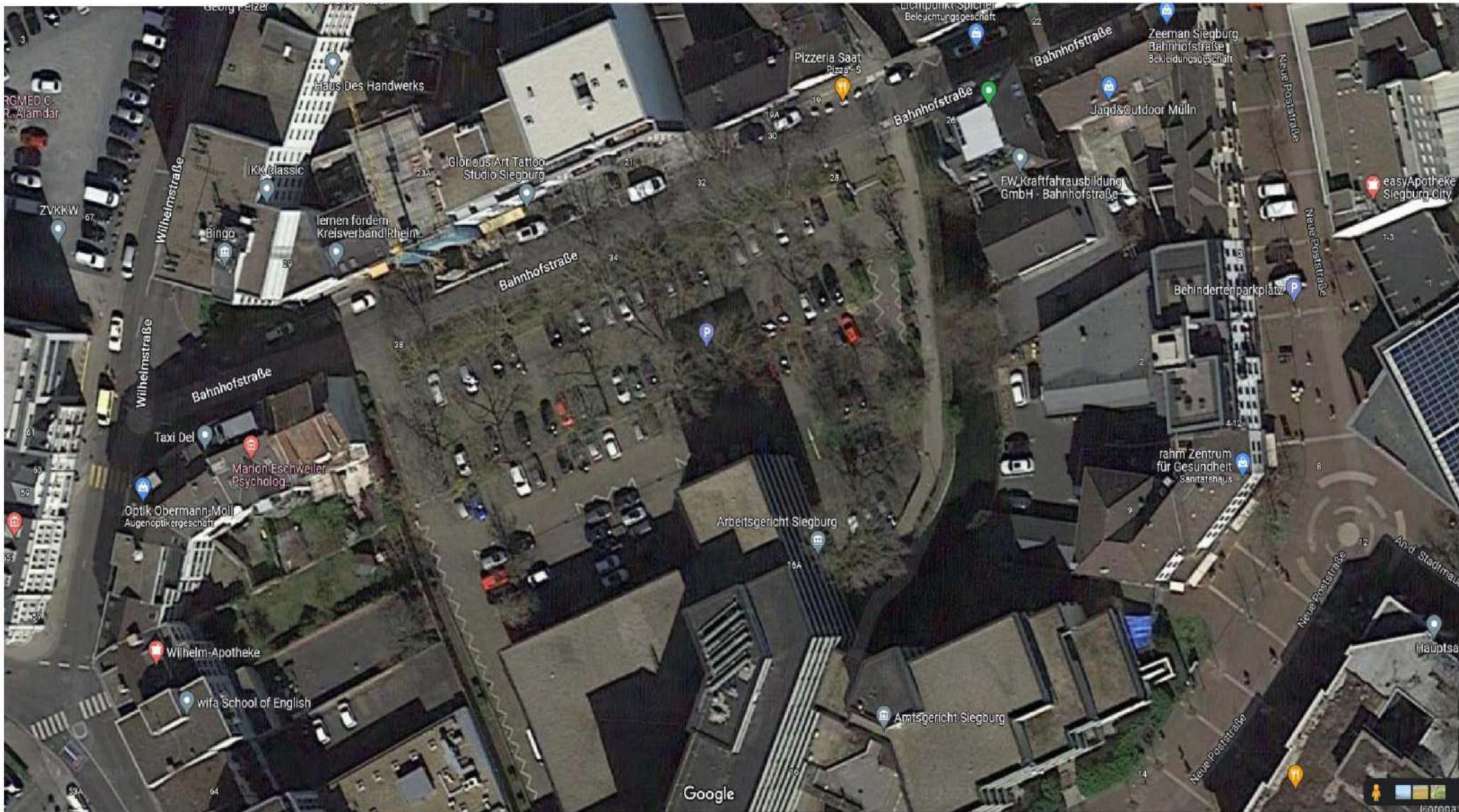
8.1 Vorstellung aktueller Projekte und Bauvorhaben (Kreishandwerkerschaft)



8.1 Vorstellung aktueller Projekte und Bauvorhaben (Kreishandwerkerschaft)



8.1 Vorstellung aktueller Projekte und Bauvorhaben (CumEx Prozessgebäude Landgericht Bonn)



8.1 Vorstellung aktueller Projekte und Bauvorhaben (CumEx Prozessgebäude Landgericht Bonn)



Vorher

8.1 Vorstellung aktueller Projekte und Bauvorhaben (CumEx Prozessgebäude Landgericht Bonn)



Nachher

8.1 Vorstellung aktueller Projekte und Bauvorhaben

(CumEx Prozessgebäude Landgericht Bonn)



8.1 Vorstellung aktueller Projekte und Bauvorhaben (Ehem. Haus Duve, Burggasse)



8.1

Vorstellung aktueller Projekte und Bauvorhaben

(Kaiser Carré, 69 WE und Gewerbe, Tiefgarage mit 65 Stellplätzen)



8.1

Vorstellung aktueller Projekte und Bauvorhaben

(Kaiser Carré, 69 WE und Gewerbe, Tiefgarage mit 65 Stellplätzen)



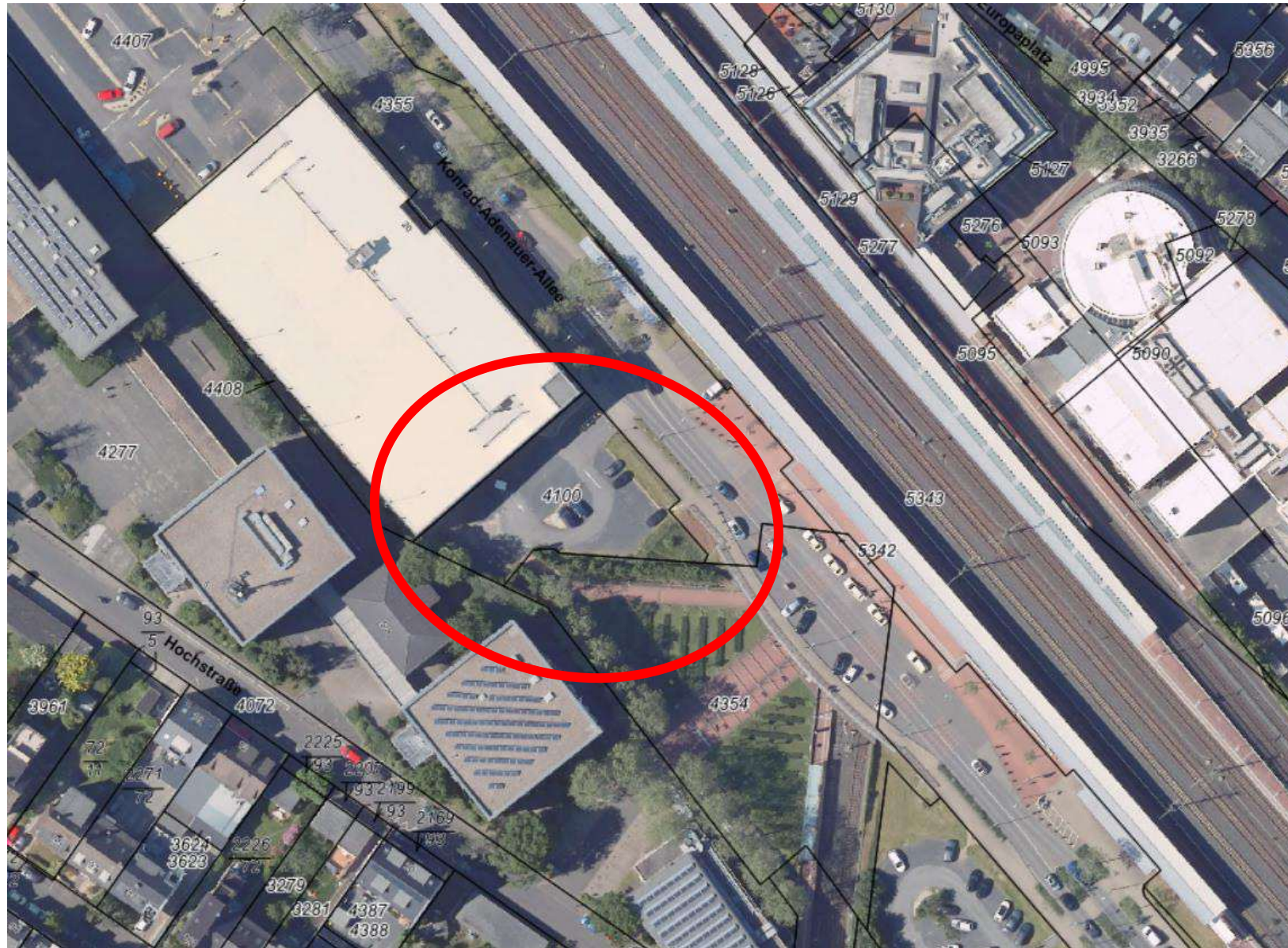
8.1 Vorstellung aktueller Projekte und Bauvorhaben (Kaufhof)



8.1

Vorstellung aktueller Projekte und Bauvorhaben

(Konrad-Adenauer-Allee, 17 WE, 9 Büro's, 45 Fahrradstellplätze in Fahrradstation)



8.1

Vorstellung aktueller Projekte und Bauvorhaben

(Konrad-Adenauer-Allee, 17 WE, 9 Büro's, 45 Fahrradstellplätze in Fahrradstation)



8.1

Vorstellung aktueller Projekte und Bauvorhaben

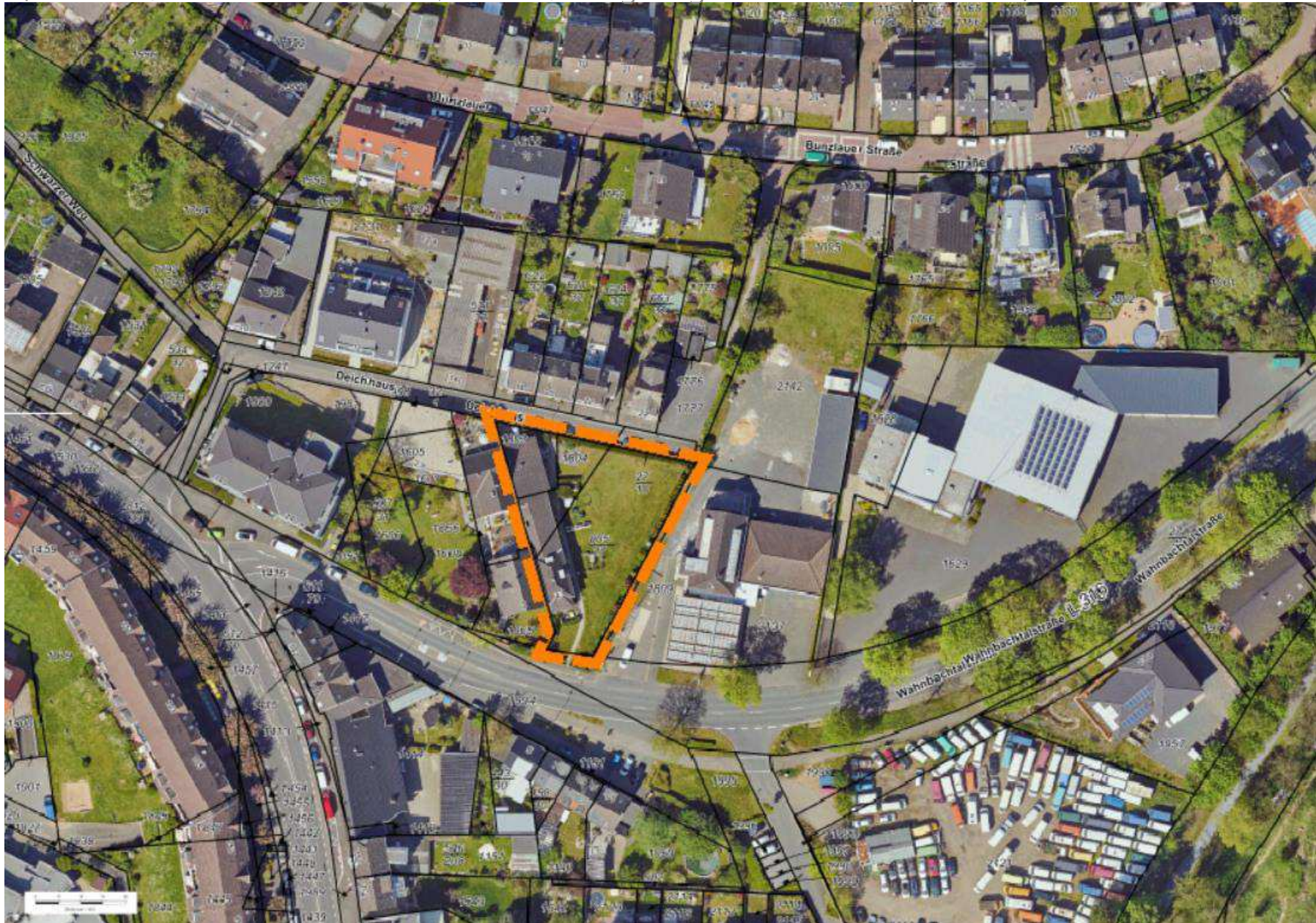
(Konrad-Adenauer-Allee, 17 WE, 9 Büro's, 45 Fahrradstellplätze in Fahrradstation)



8.1

Vorstellung aktueller Projekte und Bauvorhaben

(VBP 8/5, Straße Deichhaus, 10 WE, Tiefgarage mit 12 Stellplätzen)



8.1

Vorstellung aktueller Projekte und Bauvorhaben

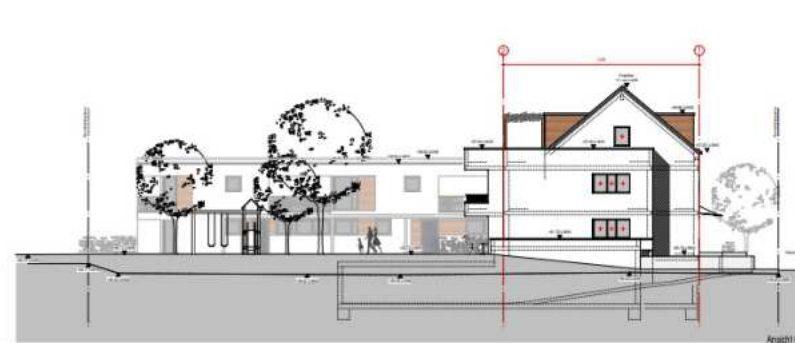
(VBP 8/5, Straße Deichhaus, 10 WE, Tiefgarage mit 12 Stellplätzen)



8.1

Vorstellung aktueller Projekte und Bauvorhaben

(VBP 8/5, Straße Deichhaus, 10 WE, Tiefgarage mit 12 Stellplätzen)

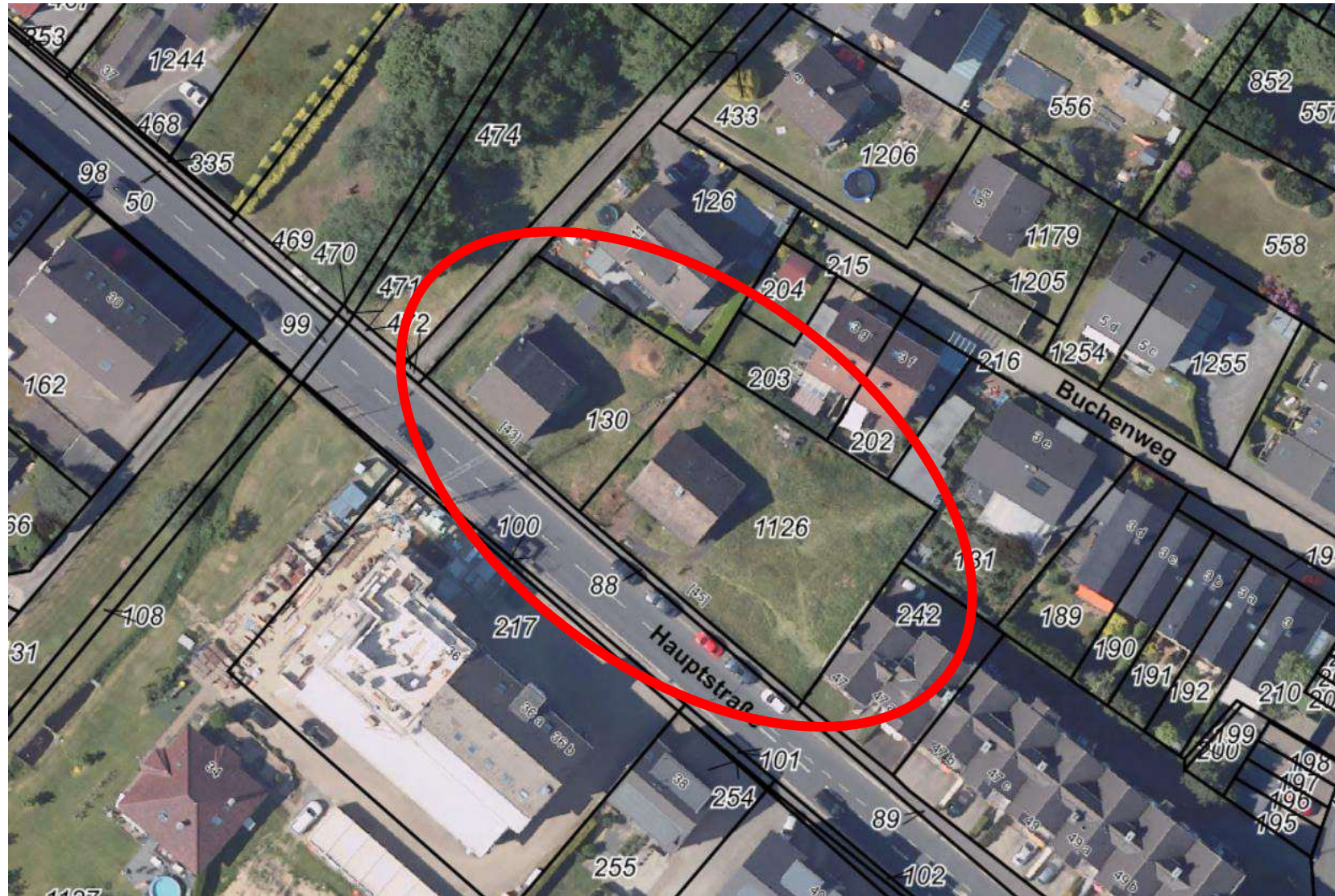


Lageplan M 1:200

Ansicht Nord

Ansicht Süd

8.1 Vorstellung aktueller Projekte und Bauvorhaben (Hauptstraße 43-45, 3 MFH mit 27 WE, Tiefgarage mit 30 Stellplätzen)



8.1

Vorstellung aktueller Projekte und Bauvorhaben

(Hauptstraße 43-45, 3 MFH mit 27 WE, Tiefgarage mit 30 Stellplätzen)



8.1

Vorstellung aktueller Projekte und Bauvorhaben

(Hauptstraße 43-45, 3 MFH mit 27 WE, Tiefgarage mit 30 Stellplätzen)



8.1 Vorstellung aktueller Projekte und Bauvorhaben

(Hauptstraße 43-45, 3 MFH mit 27 WE, Tiefgarage mit 30 Stellplätzen)



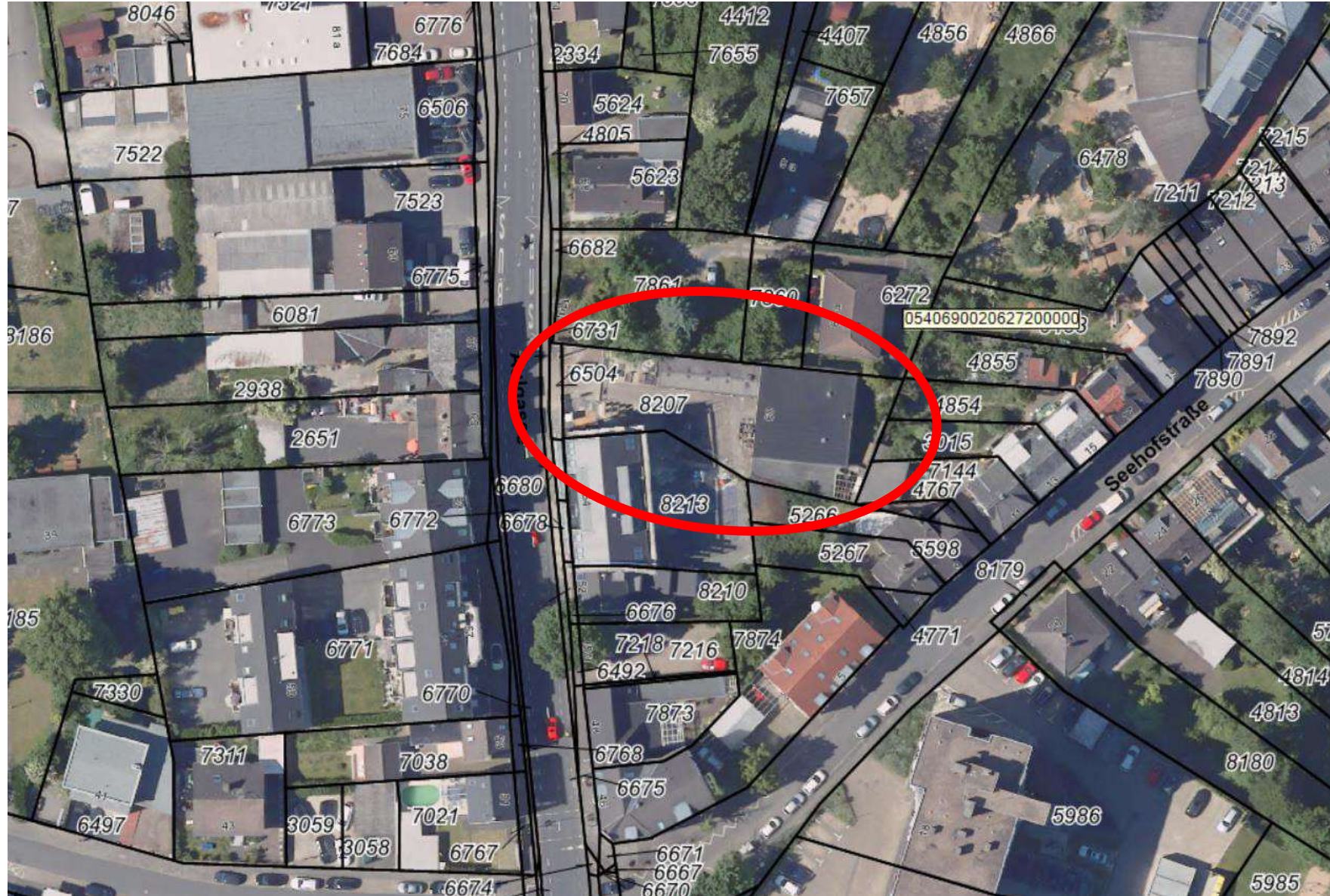
8.1 Vorstellung aktueller Projekte und Bauvorhaben (Aulgasse, Nr. 21-23, 22 WE, Tiefgarage mit 24 Stellplätzen)



8.1

Vorstellung aktueller Projekte und Bauvorhaben

(Aulgasse, neben Hausnr. 54, Doppelhaus hinten und 6 WE vorne)



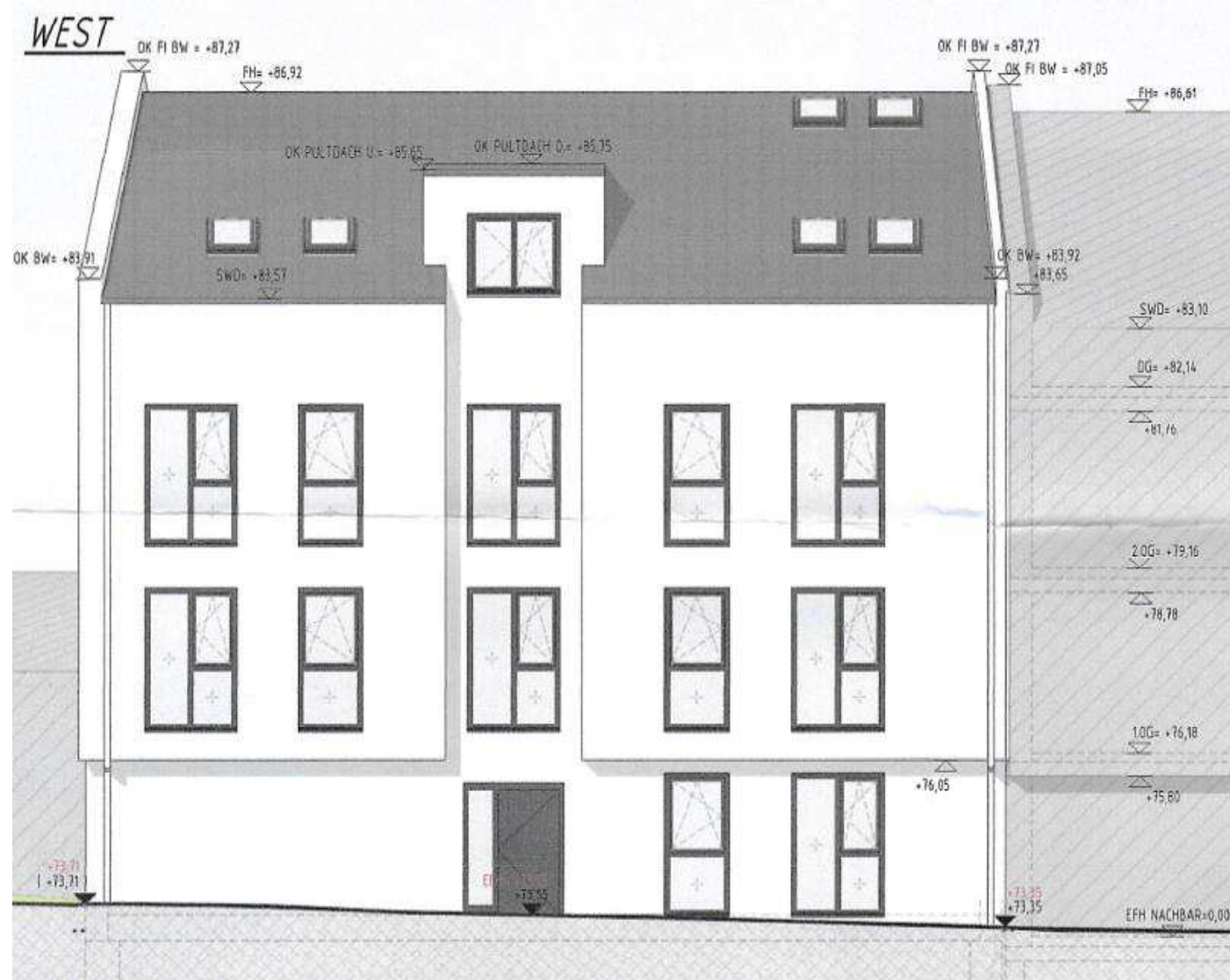
8.1 Vorstellung aktueller Projekte und Bauvorhaben (Aulgasse, neben Hausnr. 54, Doppelhaus hinten und 6 WE vorne)



8.1

Vorstellung aktueller Projekte und Bauvorhaben

(Aulgasse, neben Hausnr. 54, Doppelhaus hinten und 6 WE vorne)



8.1 Vorstellung aktueller Projekte und Bauvorhaben (SKM, Luisenstraße)



8.1 Vorstellung aktueller Projekte und Bauvorhaben (SKM, Luisenstraße)



9. Bekanntgaben der Verwaltung

10. **Verschiedenes**