

Konzeptplanung Spiel- und Sportflächen **Brückberg**-Siegburg

VORTRAG DR.-ING. MARKUS FISCHER **ENTWURF** ARCHITEKTIN CHRISTIANE FISCHER



Einrichtungen am Standort:

- dreizügige städt. Grundschule Adolf-Kolping mit OGS und 1 Einfachturnhalle
- Rudolf-Dreikurs-Schule, Förderschule des Rhein-Sieg-Kreis mit FOGS und 1 Einfach- und 1 Gymnastikhalle
- zweigruppige Kita, Betreuung im Alter von 2 bis 6 Jahren

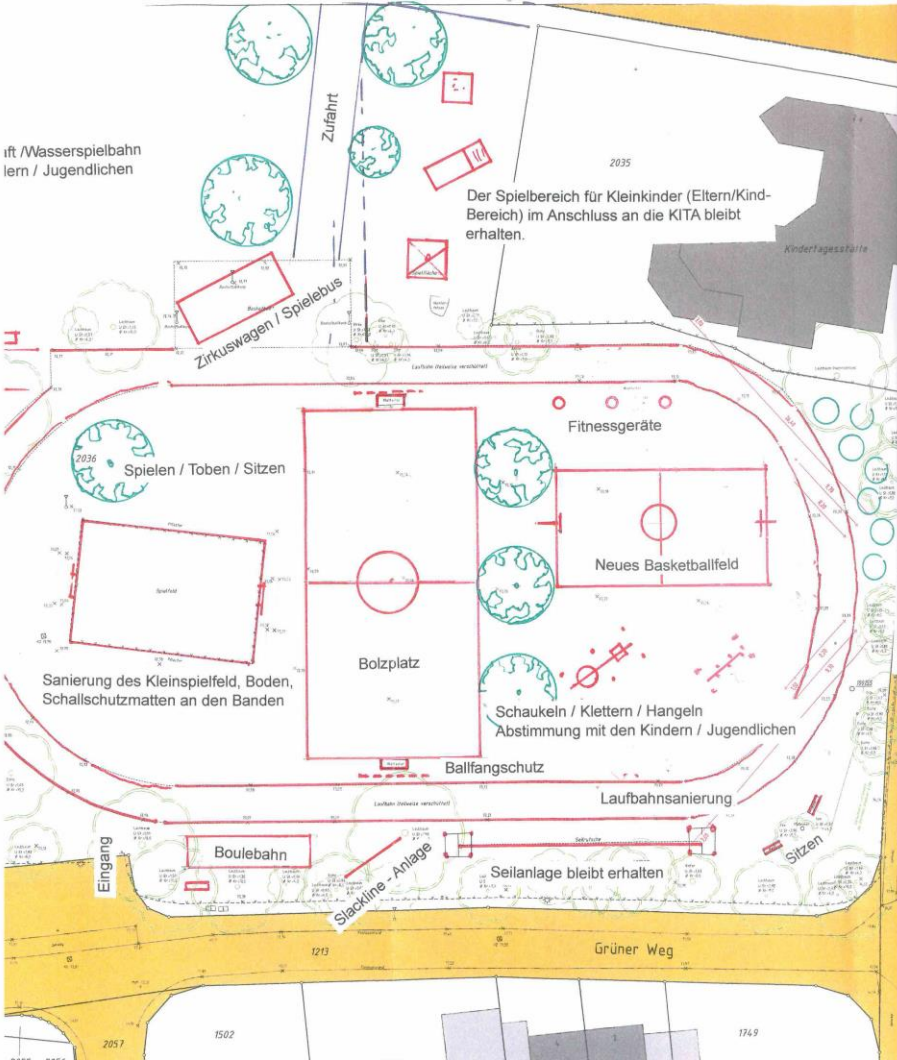
Ausstattung am Standort:

- Nicht normierte Sportanlage mit Rundlaufbahn, ca. 200m, 4 einfachen Jugendtoren und Kleinspielfeld (gesperrt)
- Wassermatschanlage (nur von Schule und Kitas Nutzung)
- 3 Basketballkörbe
- Spielplatz
- Seilbahn

Standort

INTERESSENGEMEINSCHAFT - BRÜCKBERG

zum Erhalt der bisherigen uneingeschränkten Nutzung des gesamten Sport- und Spielplatzes an der Arndtstr. / Aggerstr. / Grüner Weg, Siegburg-Brückberg



The whiteboard contains numerous handwritten notes and sticky papers, organized as follows:

- Top Left:** 'Solar auf Wagondach', 'Klima Schutz', 'Streetvölker', 'Warheit - Ehrlichkeit', 'keine chemisch-verarbeitete Waggons', 'Grünflächen', 'Wasserhahn'.
- Top Right:** 'Rimaanfahrlift', 'keine chemisch-verarbeitete Waggons', 'Schallschutz', 'Bodenverriegelung', 'Baume', 'Handel Obstbaum/Obststrücker', 'Aufwind Abfederung', 'Grabenplatte'.
- Middle:** 'Erhält der bisherigen Anlage', 'Kette Waggons', 'FLüchwege', 'Zuschüsse an LVA - mit 15 Arbeitskräften?', 'OPEN SPACE?', 'keine Kette - Kette für Singh Träger', 'Warme für den Platz'.
- Bottom:** 'Aufwind Abfederung', 'Grabenplatte', 'keine Kette - Kette für Singh Träger', 'Warme für den Platz'.

The whiteboard contains numerous handwritten notes and sticky papers, organized as follows:

- Top Left:** 'Anlage weitere Spielplätze - z.B. Basketball', 'Kleinspielfeld', 'Halteripe', 'Fußball-Tür', 'Kleinspielfeld', 'Handball', 'Fußball-Tür', 'Kleinspielfeld', 'Handball', 'Fußball-Tür'.
- Top Right:** 'Kleinspielfeld', 'Halteripe', 'Fußball-Tür', 'Kleinspielfeld', 'Handball', 'Fußball-Tür', 'Kleinspielfeld', 'Handball', 'Fußball-Tür'.
- Middle:** 'Anlage weitere Spielplätze - z.B. Basketball', 'Kleinspielfeld', 'Halteripe', 'Fußball-Tür', 'Kleinspielfeld', 'Handball', 'Fußball-Tür', 'Kleinspielfeld', 'Handball', 'Fußball-Tür'.
- Bottom:** 'Anlage weitere Spielplätze - z.B. Basketball', 'Kleinspielfeld', 'Halteripe', 'Fußball-Tür', 'Kleinspielfeld', 'Handball', 'Fußball-Tür', 'Kleinspielfeld', 'Handball', 'Fußball-Tür'.

Standort









Erste Eindrücke am Standort (Donnerstag, 1. Juni 2023 gegen 16:00 Uhr):

- Viele junge Mütter und einzelne Väter mit kleinen Kindern
- Gesamtgelände ca. 1,5m bis 2m geneigt in Richtung Schule
- Keine Normierte Laufbahn (Korbbogen, Ei-förmig, c. 200m bis 250m lang)
- Laufbahn in Tenne, jedoch Wellen in der Oberfläche, Nutzung zum laufen, gehen und Roller fahren
- Seilbahn scheint intakt
- Baumbestand rundum, erhaltenswert, jedoch im Innenbereich keine Verschattung
- Zwei Rasenspielflächen quer mit Toren, verschlissen
- Minispielfeld (wie DFB-Minies) mit Banden und Netzüberdachung, außer Betrieb
- Spielplatz mit Spielelementen, Wasserspielplatz mit viel Baumbestand – in die Jahre gekommen
- Drei Basketballkörbe ohne erkennbaren Zusammenhang
- Absperrungen vor Schule / Sporthalle

Standort



Vorgaben für die Erstellung eines „Entwicklungskonzeptes Brückberg“

Altersgruppen der Nutzer:

- Kita-Kinder
- Grundschulkinder im Schulbetrieb
- Grundschulkinder mit Angebot Ev. Jugendwerk am Nachmittag
- Jugendliche mit Angebot Ev. Jugendwerk am Nachmittag
- Familien mit Kindern (ganztägig Spielplatz, ab nachmittags auch großen Platz)
- Anwohner, Bewohner des Stadtteils Brückberg
- Senioren

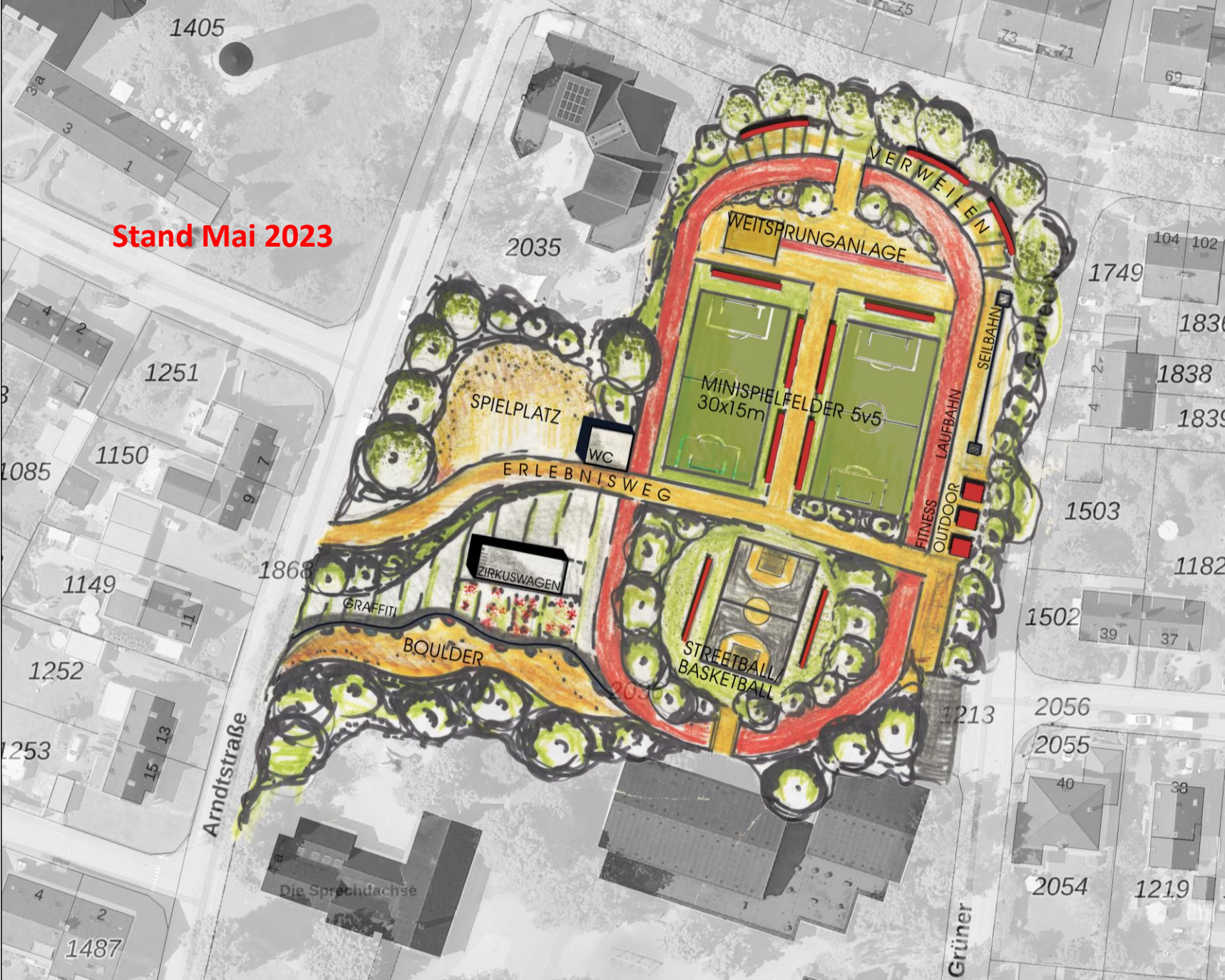
Vorgaben für die Erstellung eines „Entwicklungskonzeptes Brückberg“

Aufgabenstellung Rat:

- Erhalt und Wiederinstandsetzung der Rundlaufbahn
- Erhalt und Wiederinstandsetzung des Kleinspielfeldes
- Erhalt und Wiederinstandsetzung der 4 Fußballtore mit 2 Spielfeldern quer über den Platz
- Erhalt und Wiederinstandsetzung der Weitsprunganlage
- Erhalt der Seilbahn
- Erweiterte Möglichkeit zum Basketballspiel
- Erweiterte Kletterwand
- Boule-Bahn
- Graffiti-Wand

Konzeptidee

Stand Mai 2023

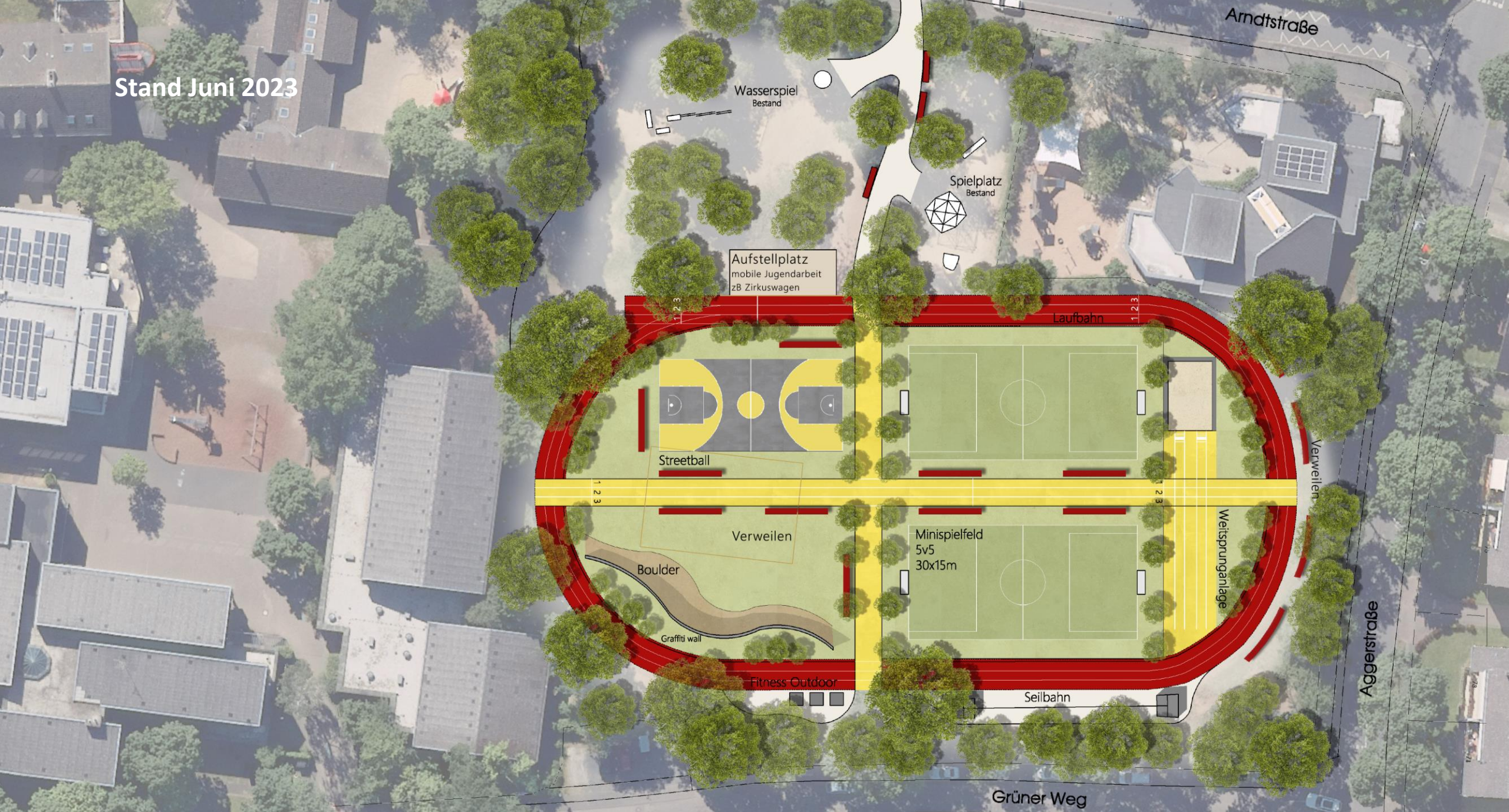


- Erneuerung der Rundlaufbahn
- Schaffung von Verbindungswegen
- Zwei Fußballfelder in 30m x 25m in Längsrichtung
- Basketballfeld in 24m x 13m auch zur Nutzung für Streetball (ggf. auch Handball)
- Wiederinstandsetzung der Weitsprunganlage und ggf. Nutzung als Boule-Fläche
- Erhalt der Seilbahn
- Fitnessgeräte / Calastenics / ggf. Bouldern
- Neue Kletter- und Boulderwand sowie als Graffiti-Wand
- Attraktive Aufenthaltsflächen
- Aufstellfläche Zirkuswagen
- Attraktivierung des Spielplatzes
- Ggf. kleine WC-Anlage

Stand Mai 2023

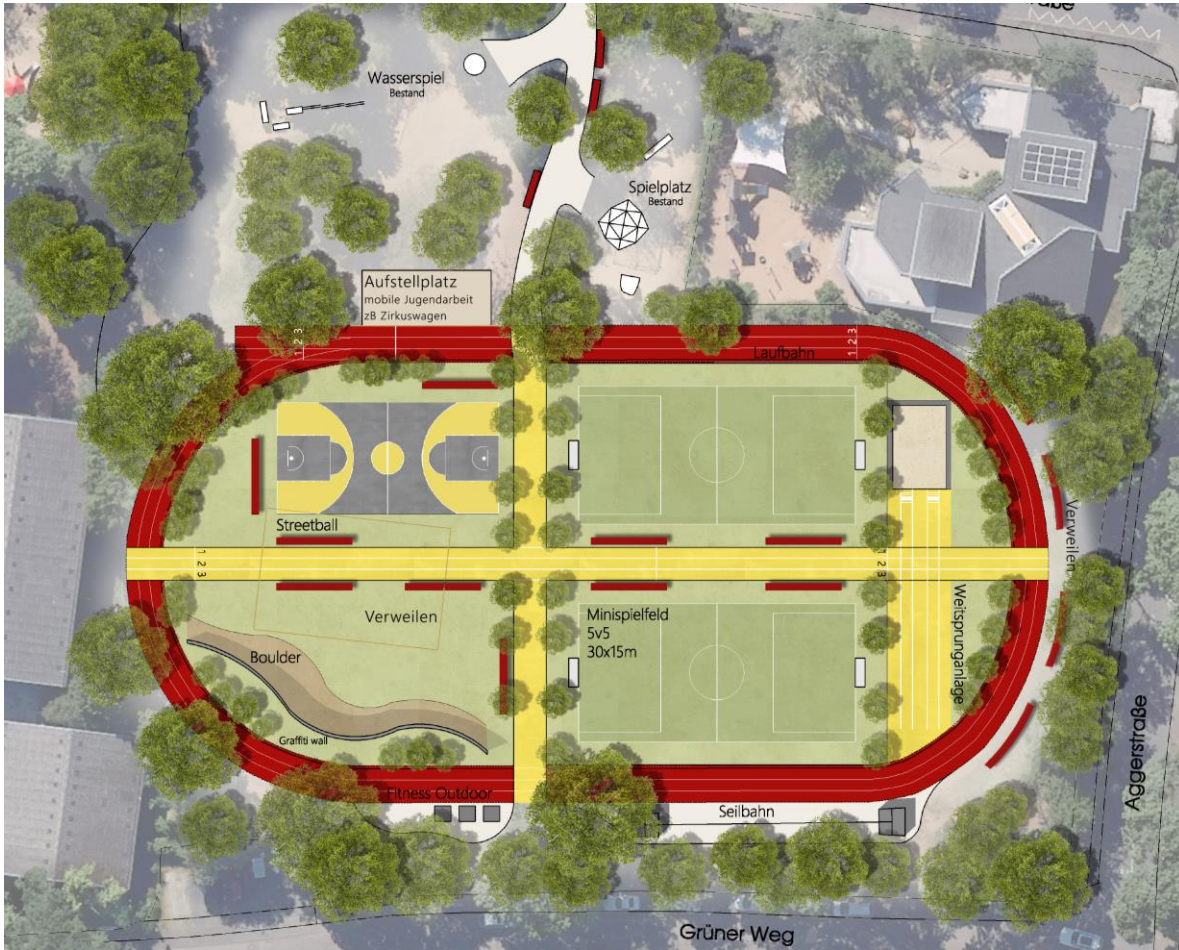


Stand Juni 2023



Vorläufiger Terminplan der Konzeptentwicklung Brückberg

- Mai 2023 Kontaktaufnahme mit Büro Dr.-Ing. Fischer Consult – Entwicklung eines Vorkonzeptes und Ortsbesichtigung
- 5. Juni 2023 Sportausschußsitzung – Vorstellung Vorkonzept
- 15. Juni 2023 Ratssitzung – angepasstes Vorkonzept (Bestand & Hinweise SPA - HEUTE)
- 10. bis 14. Juli 2023 Bedarfsabfrage der Nutzer in Einzelterminen
 - Schulen und Kitas
 - Interessengemeinschaft Brückberg
 - Freie Nutzer (Jugend, Eltern, Senioren, Anlieger, etc.)
- 4. September 2323 Ratssitzung – Vorstellung des Konzeptes
 - Aus Anregungen und Wünschen entwickeltes Gesamtkonzept
 - Gutachten (Lärmschutz, Geologie, Vermessung, etc.)
 - Handlungsempfehlungen
- 19. September Sportausschusssitzung - Vorstellung



VIELEN DANK FÜR IHRE AUFMERKSAMKEIT

DR.-ING. FISCHER CONSULT
 BAUPLANUNGS- UND INGENIEURGESELLSCHAFT MBH

KREISSTADT
SIEGBURG