

Neubau Sporthalle

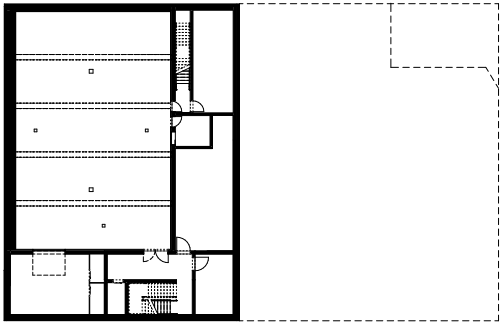
Gymnasium Siegburg

Alleestraße

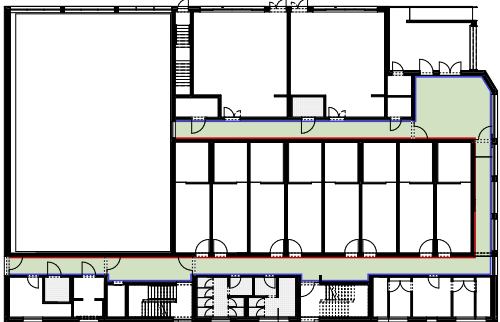
Farb- und Materialkonzept

Raumgruppe 1 - Flure Flure, Windfang

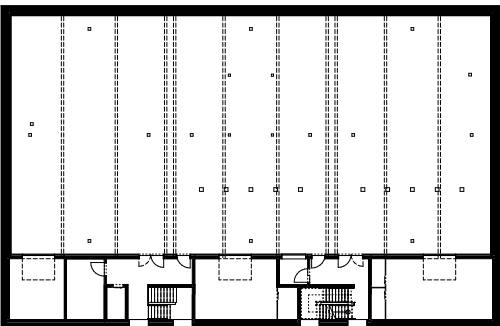
2



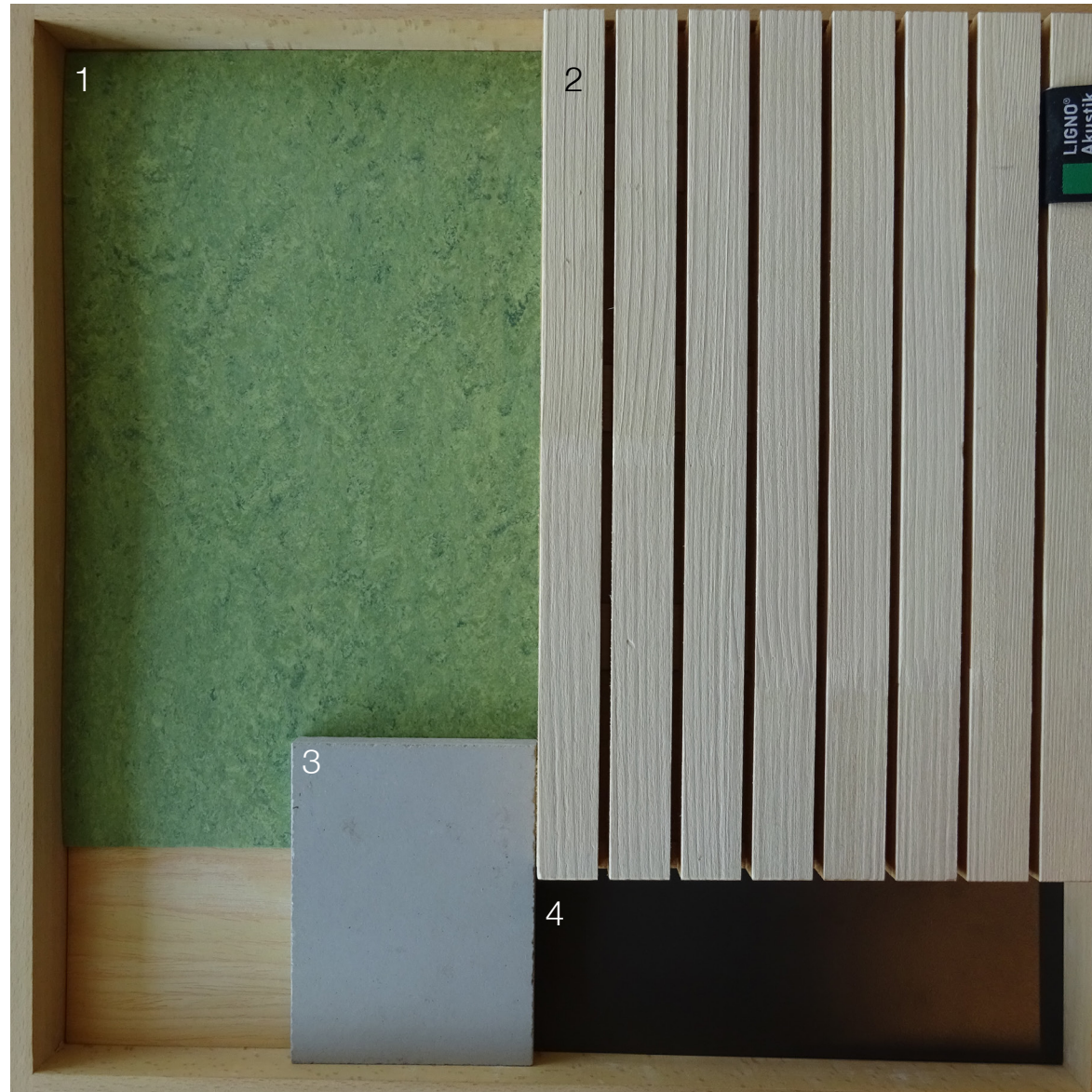
Untergeschoss



Erdgeschoss



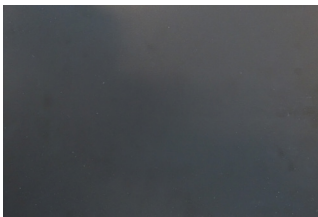
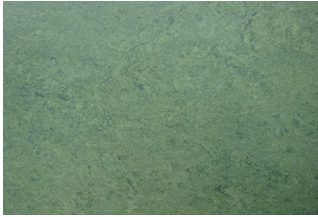
Obergeschoss

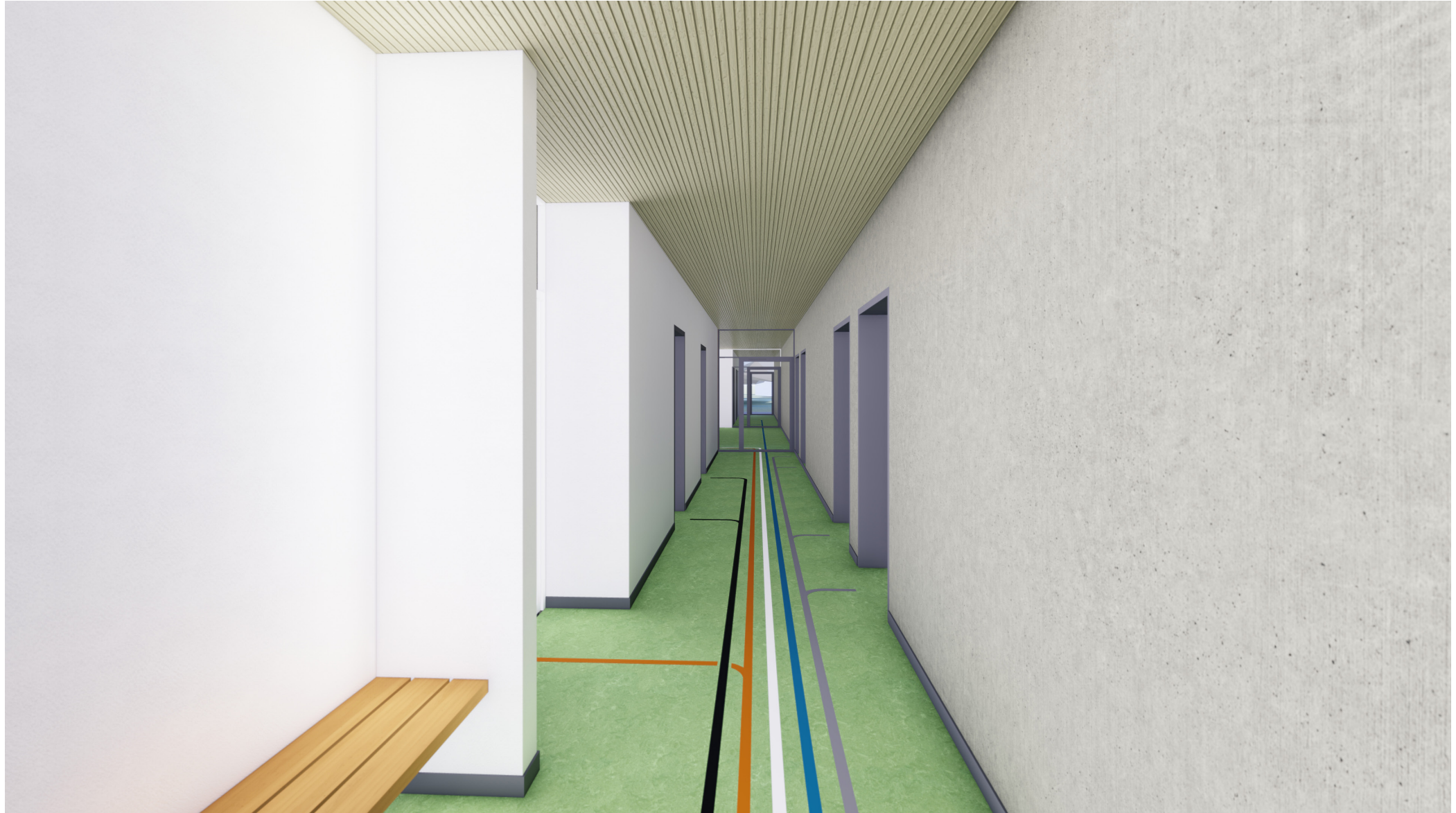
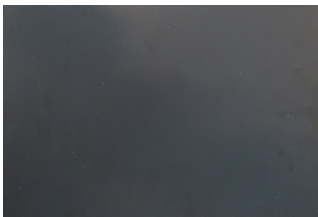
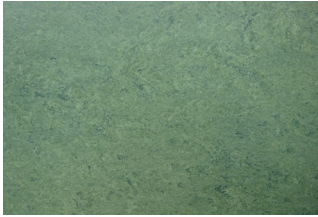


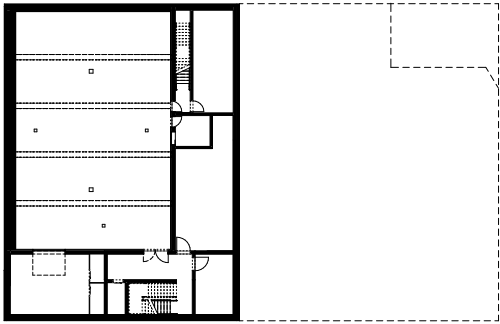
- 1 Boden:
Linoleum grün,
z. B. GERFLOR Marmorette Frog Green
- 2 Abhangdecke:
Holz-Akustikdeckenpaneel, Weißtanne,
gebürstet, UV-Schutzlasur,
z. B. LIGNO Akustik light 3S-33,
Profil 652-21-4
- 3 Wand:
Sichtbeton
- 4 Innentür Holztürblatt:
HPL-Beschichtung, ähnl. Umbragrau
RAL 7022
z. B. Resopal D91-60 n. Bemusterung

Nicht abgebildet:

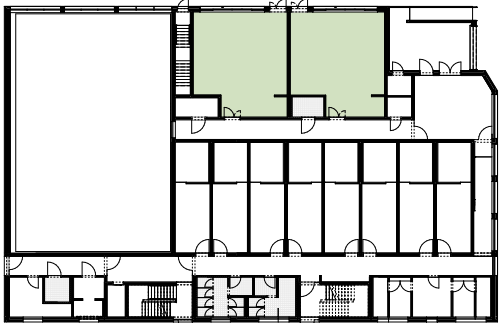
- Wand: weiß
- Stahlrohrrahmentür, Umbragrau RAL 7022,
z. B. SCHÜCO Economy (Innentür) und
SCHÜCO Janisol (Außentür)
- Zargen, Sockelleisten:
Umbragrau RAL 7022
- Türdrücker: Edelstahl
- Paniktürverschlüsse:
mit horizontaler Betätigungsstange, Edel-
stahl-Polyamid
- Holz-Alu-Fenster/Fensterbank innen:
Kiefer lackiert, Farbton ähnlich Decke
- Sauberlauf:
mit Ripseinlage, Farbe n. Bemusterung







Untergeschoss



Erdgeschoss

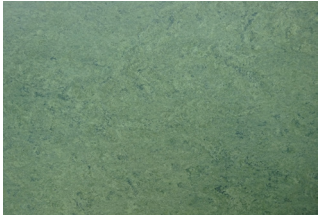


- Nicht abgebildet:
- Nische
 - Wand: grau ähnl. Sichtbeton
 - Decke: Gipskarton rundgelocht, grau (ähnl. Sichtbeton), z. B. KNAUF Cleaneo Classic, gerade Rundlochung 6/18 R

- 1 Boden: Linoleum grün, z. B. GERFLOR Marmorette Frog Green
- 2 Abhangdecke: Holz-Akustikdeckenpaneel, Weißtanne, gebürstet, UV-Schutzlasur, z. B. LIGNO Akustik light 3S-33, Profil 652-21-4
- 3 Sonnenschutz: Thermogardine, dunkelgrau, verdunkelnd z. B. Delius Gamma-DELITHERM
- 4 Wand hinter Waschbecken: Steinzeug, weiß, nach Bemusterung
- 5 Akustik-Pinnwand, z. B. Ecophon Akusto Wall C, Oberfläche Texona Oyster
- 6 Innentür Holztürblatt mit Glasausschnitt: HPL-Beschichtung, ähnl. Umbragrau RAL 7022, z. B. Resopal D91-60 n. Bemusterung

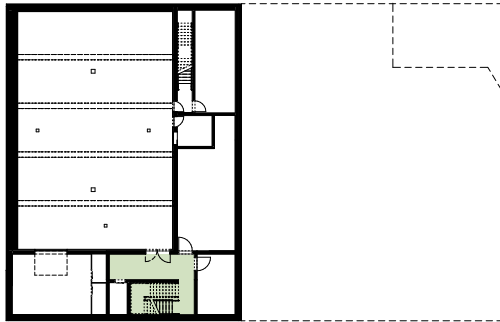
Nicht abgebildet:

- Wand: weiß
- Zargen, Sockelleisten: Umbragrau RAL 7022
- Türdrücker und Fenstergriff: Edelstahl
- Holz-Alu-Fenster/ -Tür/ Fensterbank innen: Kiefer lackiert, Farbton ähnlich Decke

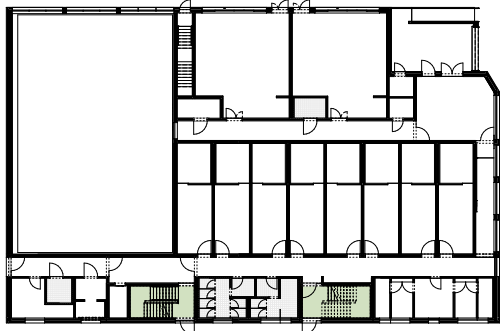


Raumgruppe 3 - Treppenträume

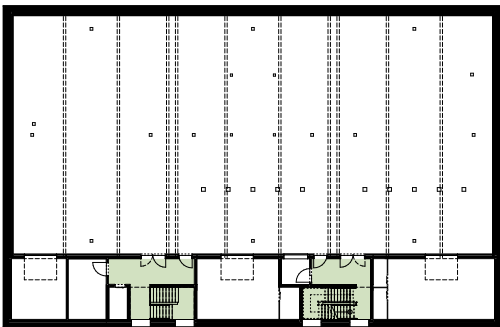
7



Untergeschoss



Erdgeschoss



Obergeschoss



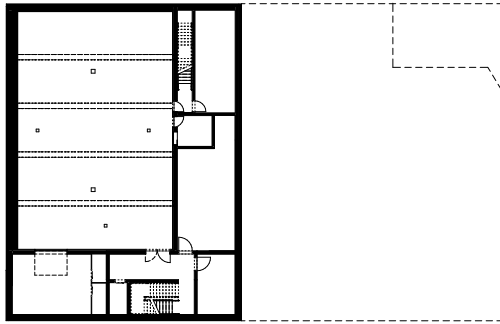
- 1 Boden, Podest- und Stufenbelag, Sockelleiste:
Betonwerkstein, 30x60cm, dunkelgrau mit grünen Einschlüssen,
z. B. EUVAL, 80.40 Daver
- 2 Decke:
Gipskarton rundgelocht, weiß,
z. B. KNAUF Cleaneo Classic, gerade
Rundlochung 6/18 R
- 3 Wand:
Sichtbeton, grau
- 4 Zargen, Rohrrahmentüren,
Stahlblech Geländer:
RAL 7022 Umbragrau

Nicht abgebildet:

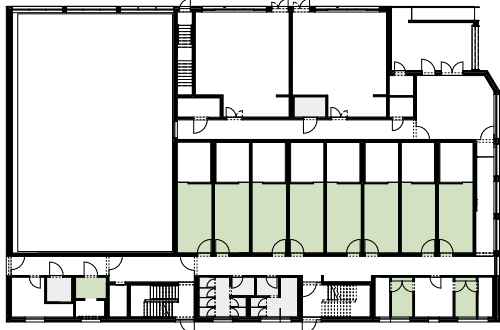
- Wand:
weiß
- Podest- und Laufunterseiten:
Sichtbeton, grau
- Türdrücker:
Edelstahl
- Paniktürverschlüsse:
mit horizontaler Betätigungsstange, Edel-
stahl-Polyamid
- Holz-Alu-Fenster/Pfosten-Riegel:
Kiefer lackiert, Farbton ähnlich Decke
- Handlauf:
Edelstahl, V2A, fein geschliffen (K240),
Durchmesser 40 mm

Raumgruppe 4 - Umkleiden

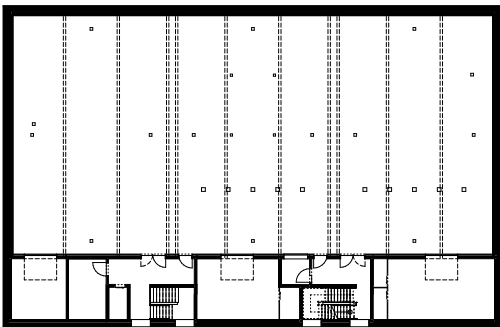
8



Untergeschoss



Erdgeschoss



Obergeschoss



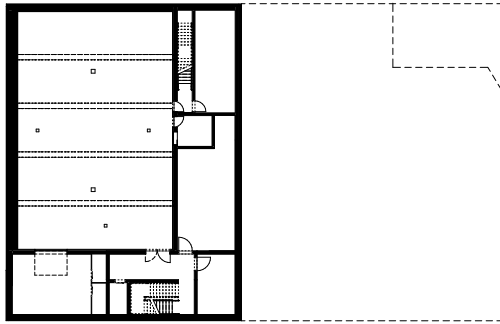
- 1 Boden:
Feinsteinzeug, 30x60cm, grau,
z. B. VILLEROY & BOCH, Solid Tones,
PS61
- 2 Wand Streifen:
grün, ähnlich abgebildeter Fliese
- 3 Abhangdecke:
Gipskarton rundgelocht, weiß,
z. B. KNAUF Cleaneo Classic, gerade
Rundlochung 6/18 R
- 4 Türblatt:
HPL-Beschichtung, ähnl. Umbragrau
RAL 7022,
z. B. Resopal D91-60 n. Bemusterung
- 5 Sitzbänke:
Eiche natur geölt,
z. B. BENZ Garderobensitzbank Typ E
auf Stahlkonsolen, umbragrau RAL 7022

Nicht abgebildet:

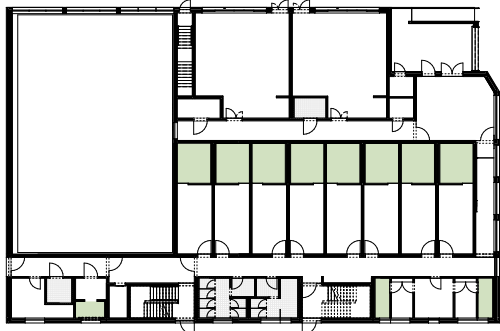
- Wand:
weiß
- Zargen:
RAL 7022 Umbragrau
- Türdrücker:
Edelstahl
- Garderobenleiste:
Alu natur, Kunststoff schwarz,
z. B. BENZ Garderobenleiste Profession-
al

Raumgruppe 5 - Duschen Duschen, Waschräume

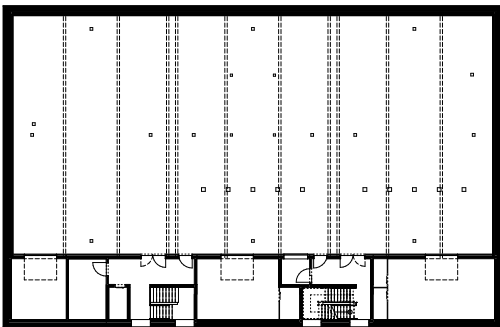
9



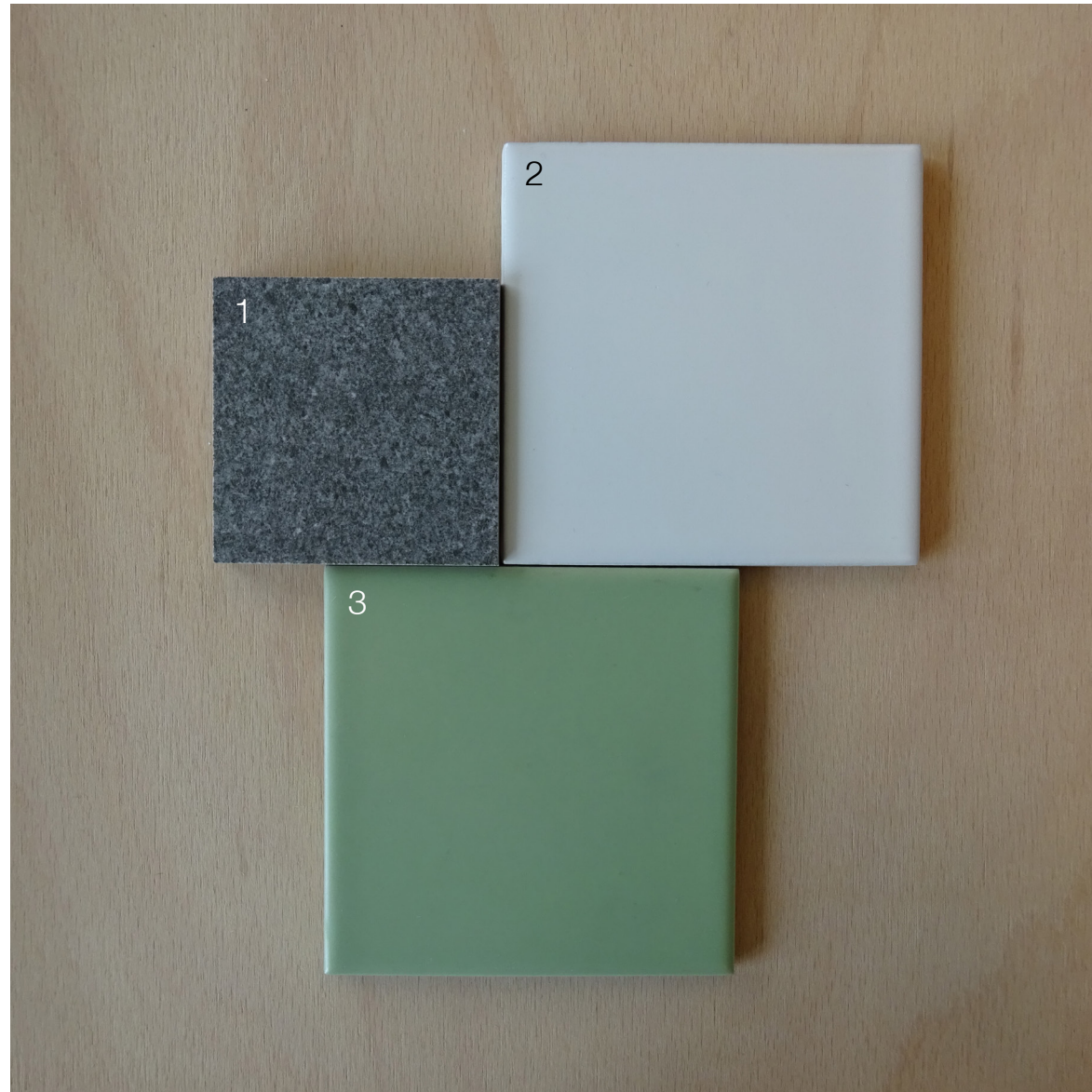
Untergeschoss



Erdgeschoss



Obergeschoss



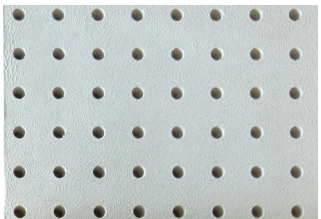
- 1 Boden:
Feinsteinzeug, 30x60cm, grau,
z. B. VILLEROY & BOCH, Solid Tones,
PS61
- 2 Wand:
Steinzeug glasiert, 30x30cm, weiß,
Farbton und Format nach Bemusterung
- 3 Wand, Streifen:
Steinzeug glasiert, 30x30cm, grün,
Farbton und Format nach Bemusterung

Nicht abgebildet:

- Decke:
Zementbauplatte, weiß,
z. B. KNAUF Aquapanel Cement Board
Indoor
- Spiegel, fliesenbündig

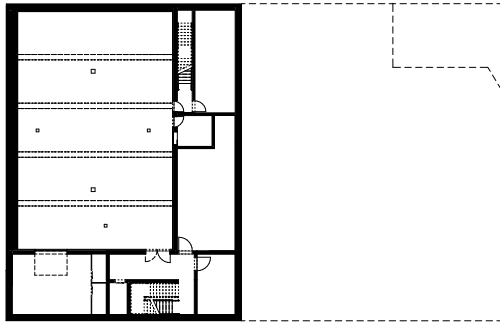
Raumgruppe 4 + 5 - Umkleiden und Duschen

10

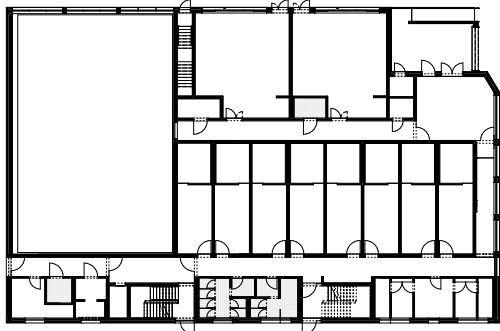


Raumgruppe 7 - Sporthalle

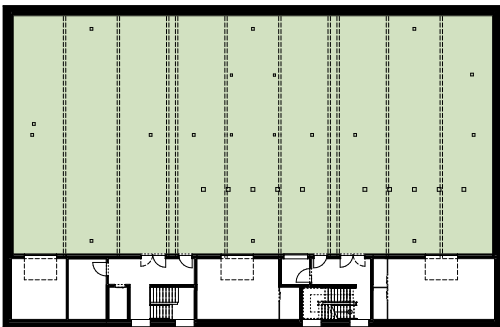
11



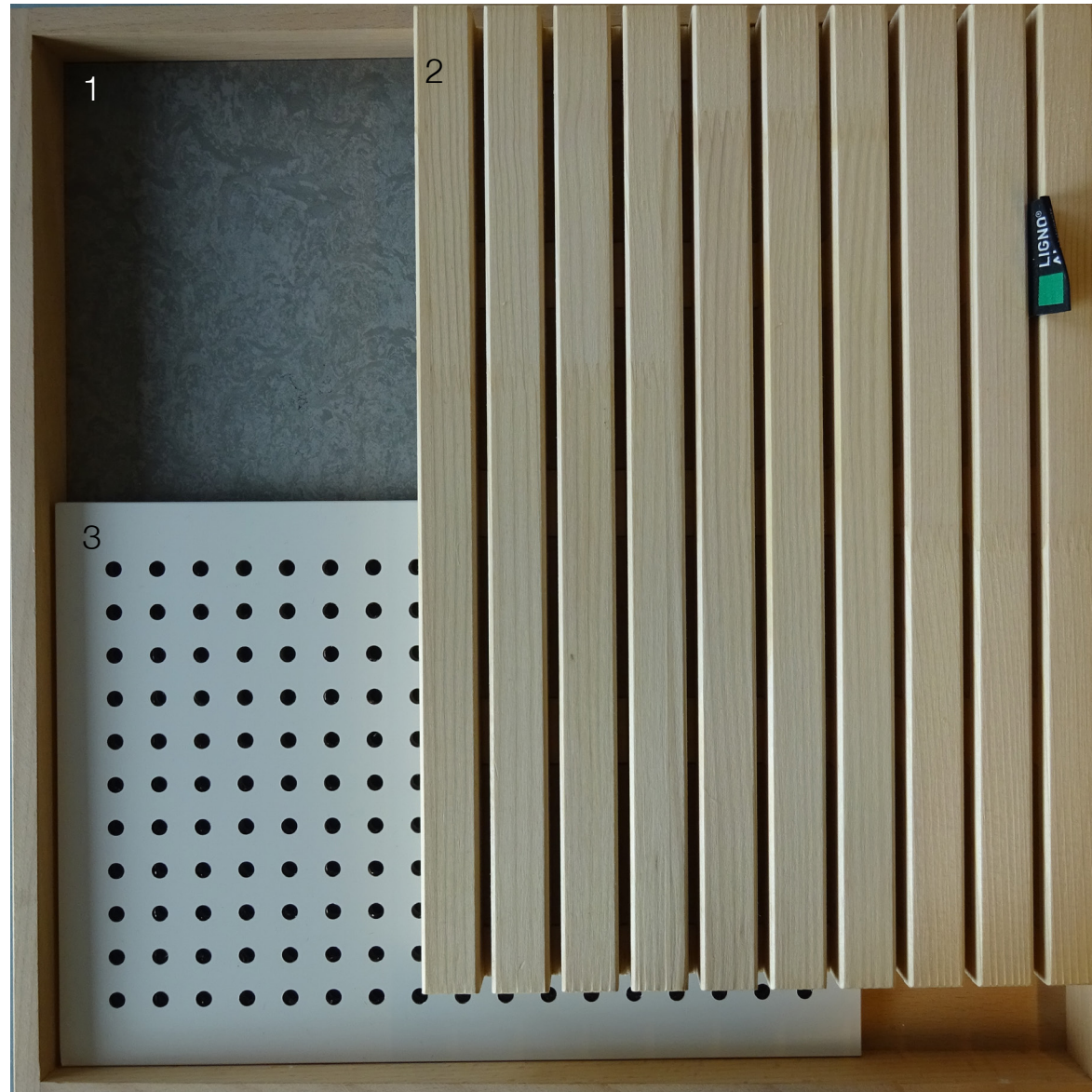
Untergeschoss



Erdgeschoss



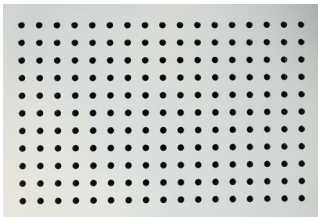
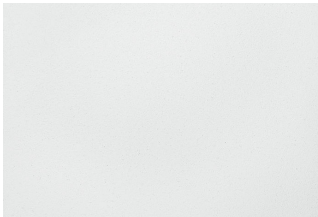
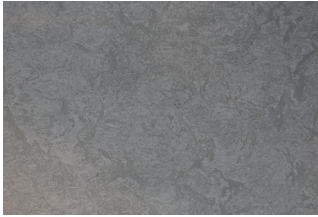
Obergeschoss



- 1 Boden:
Sport-Linoleum, warmgrau
z. B. Forbo Marmoleum Sport 83147 grey
- 2 Prallwand:
Holz-Akustikpaneele
z. B. LIGNO Akustik Sport, Fichte, gebürstet, UV-Schutzlasur, 625-20-4-F
- 3 Decke:
Metall-AHD, ungerichtet, ballwurfsicher,
z. B. METAWELL, Alu CC08-02-05 HL H6, Lochung Q6 x 16, RAL 9010

Nicht abgebildet:

- Wand oberhalb Prallwand:
weiß
- Innentür hallenseitig:
wie Prallwand, Glasausschnitt
- Türdrücker:
Turnhallenmuscheln Edelstahl
- Holz-Alu-Pfosten-Riegel-Fassade/-Fenster:
Kiefer, lackiert
z. B. UNILUX FineLine o. DesignLine
- Fensterbank:
Kiefer, klar lackiert, geneigt
- Ausstattung:
Trennvorhänge, PVC-freies Kunstleder, warmgrau
z. B. NIVOMat



Vielen Dank für Ihre Aufmerksamkeit!

Verfasser Heinle Wischer
Partnerschaft freier Architekten mbB
Stolkgasse 25-45
50667 Köln

Telefon +49 221 91659-0
153-gsa@heinlewischer.de
heinlewischer.de