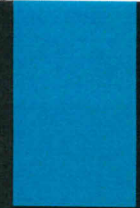


Sanierung **UMKLEIDEGEBÄUDE** Walter-Mundorf-Stadion



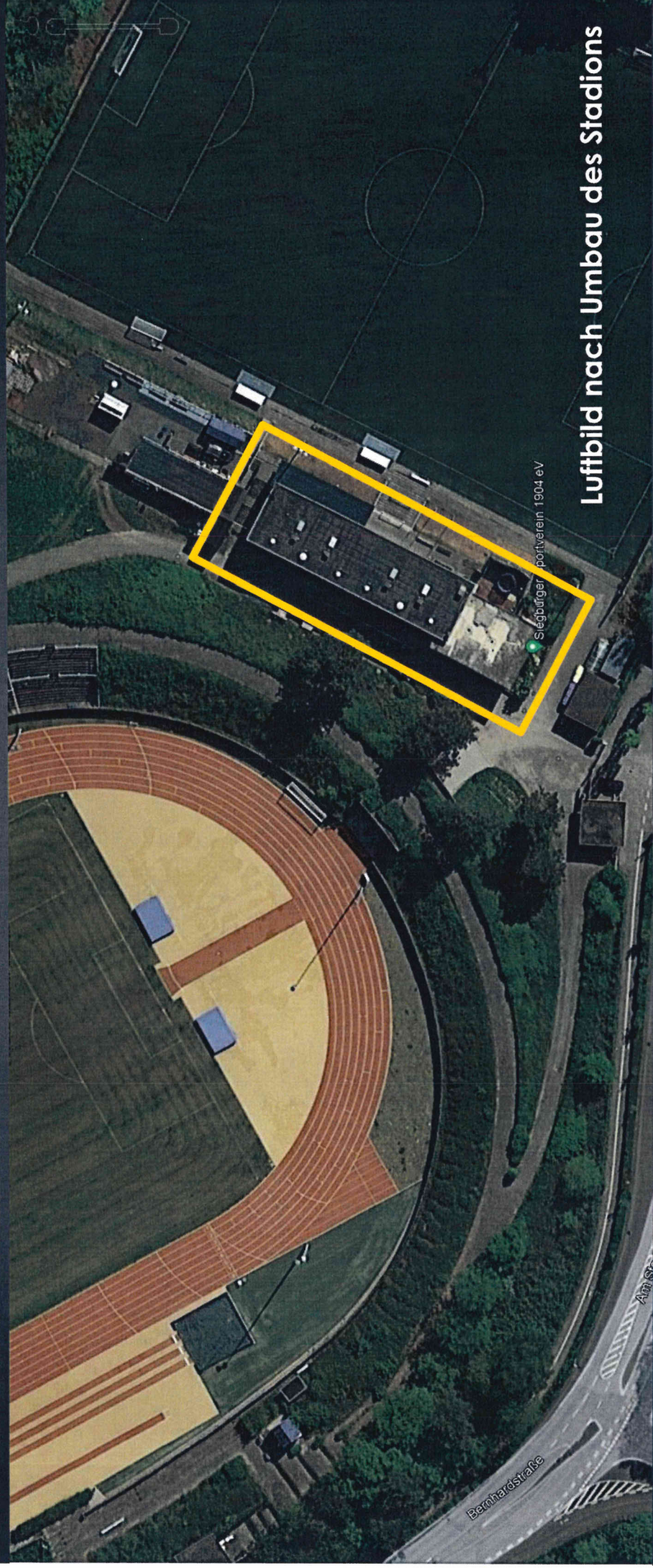
Stadt Siegburg

19. März 2024
Sportausschuß

Dr.-Ing. Markus Fischer
Architektin Christiane Fischer
Dr.-Ing. Fischer Consult GmbH,
Rheinbach



Sanierung UMKLEIDEGEBÄUDE



Luftbild nach Umbau des Stadions

Sanierung UMKLEIDEGEBÄUDE

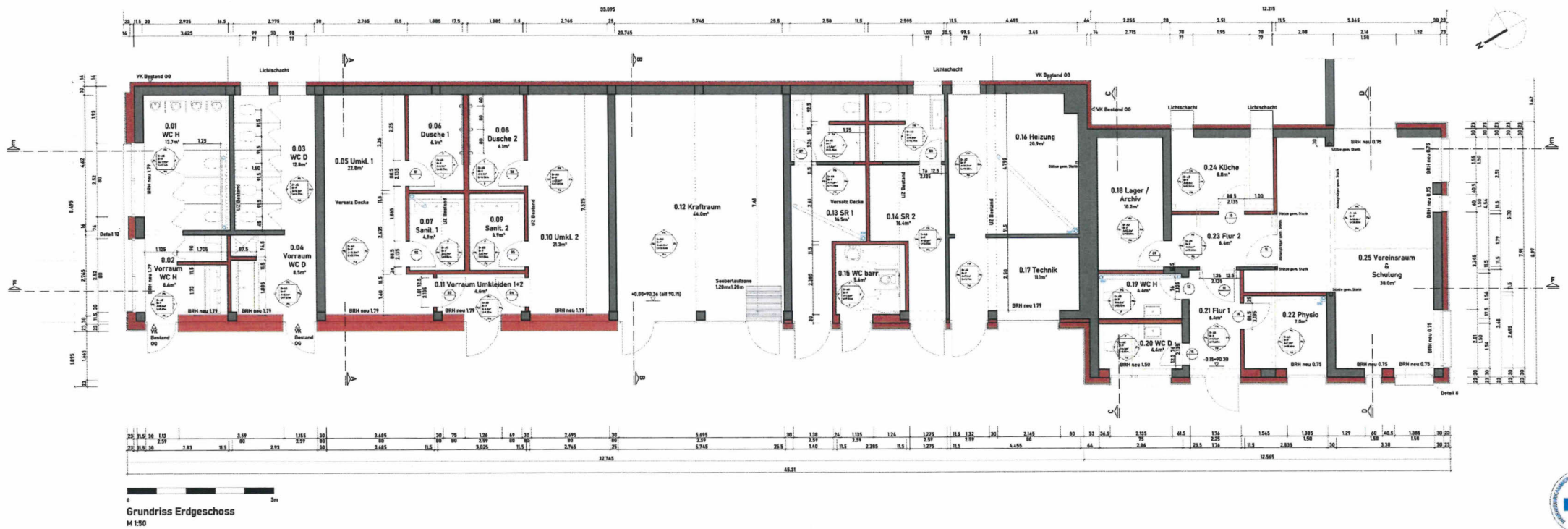


Sanierung UMKLEIDEGEBÄUDE

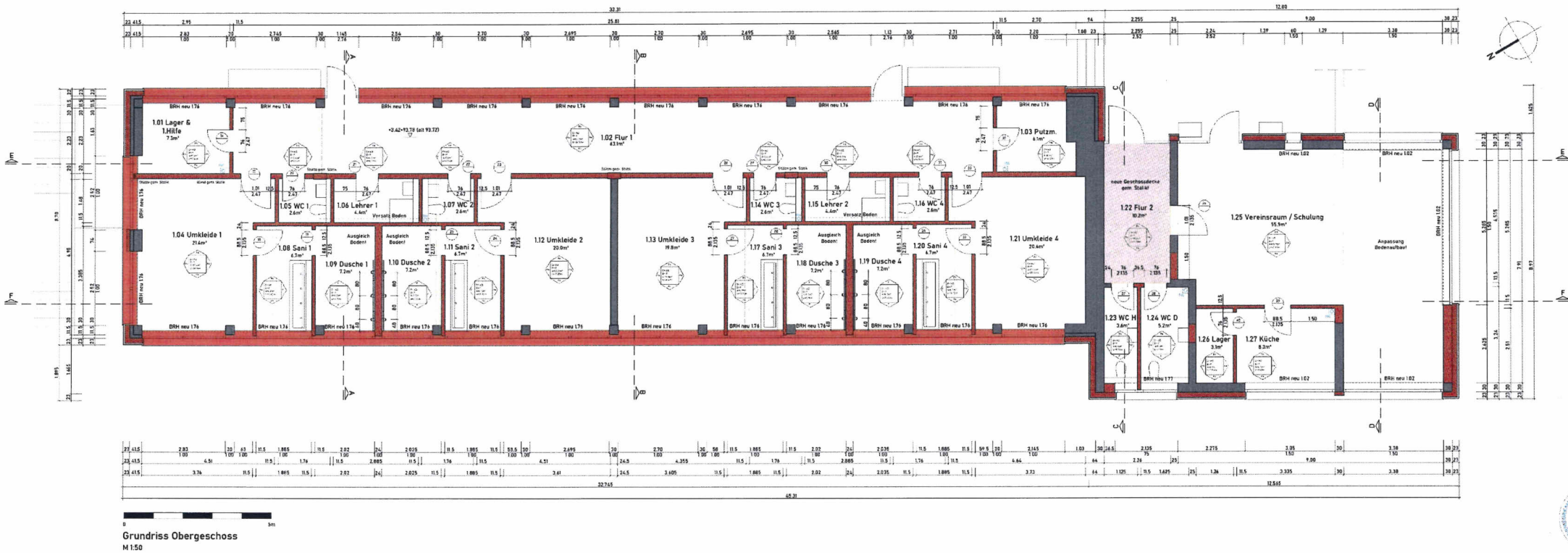


DR.-ING. FISCHER **CONSULT**
BAUPLANUNGS- UND INGENIEURGESELLSCHAFT MBH

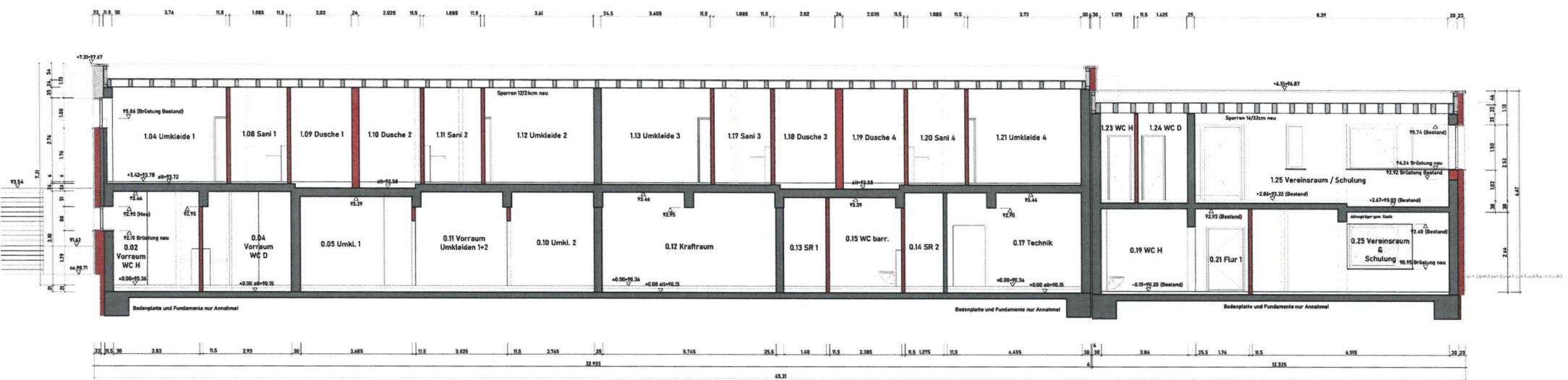
Sanierung UMKLEIDEGEBÄUDE



Sanierung UMKLEIDEGEBÄUDE

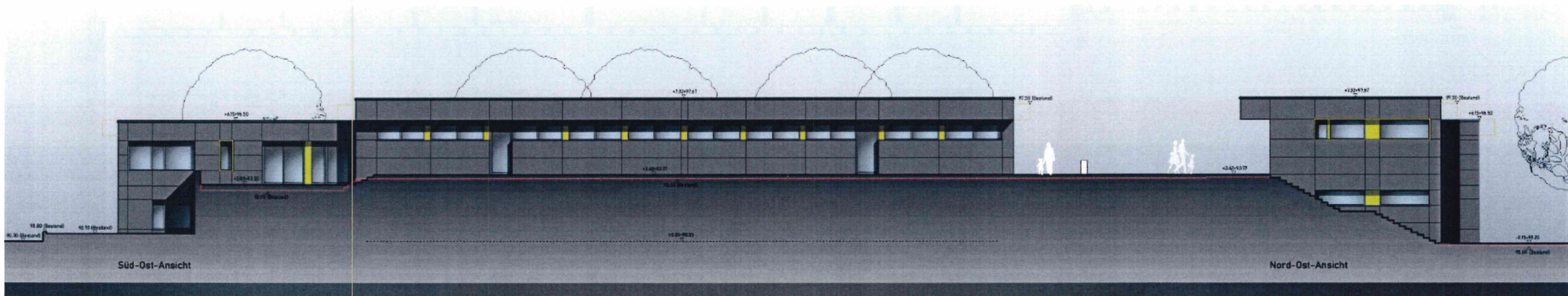
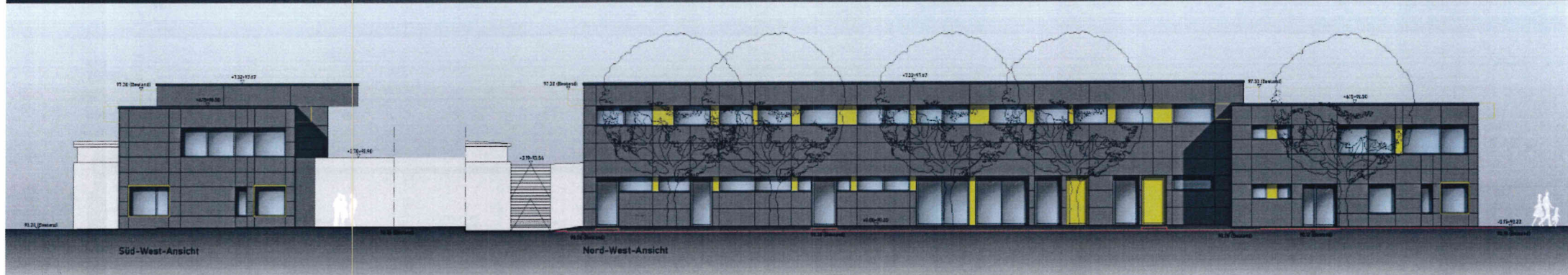


Sanierung UMKLEIDEGEBÄUDE

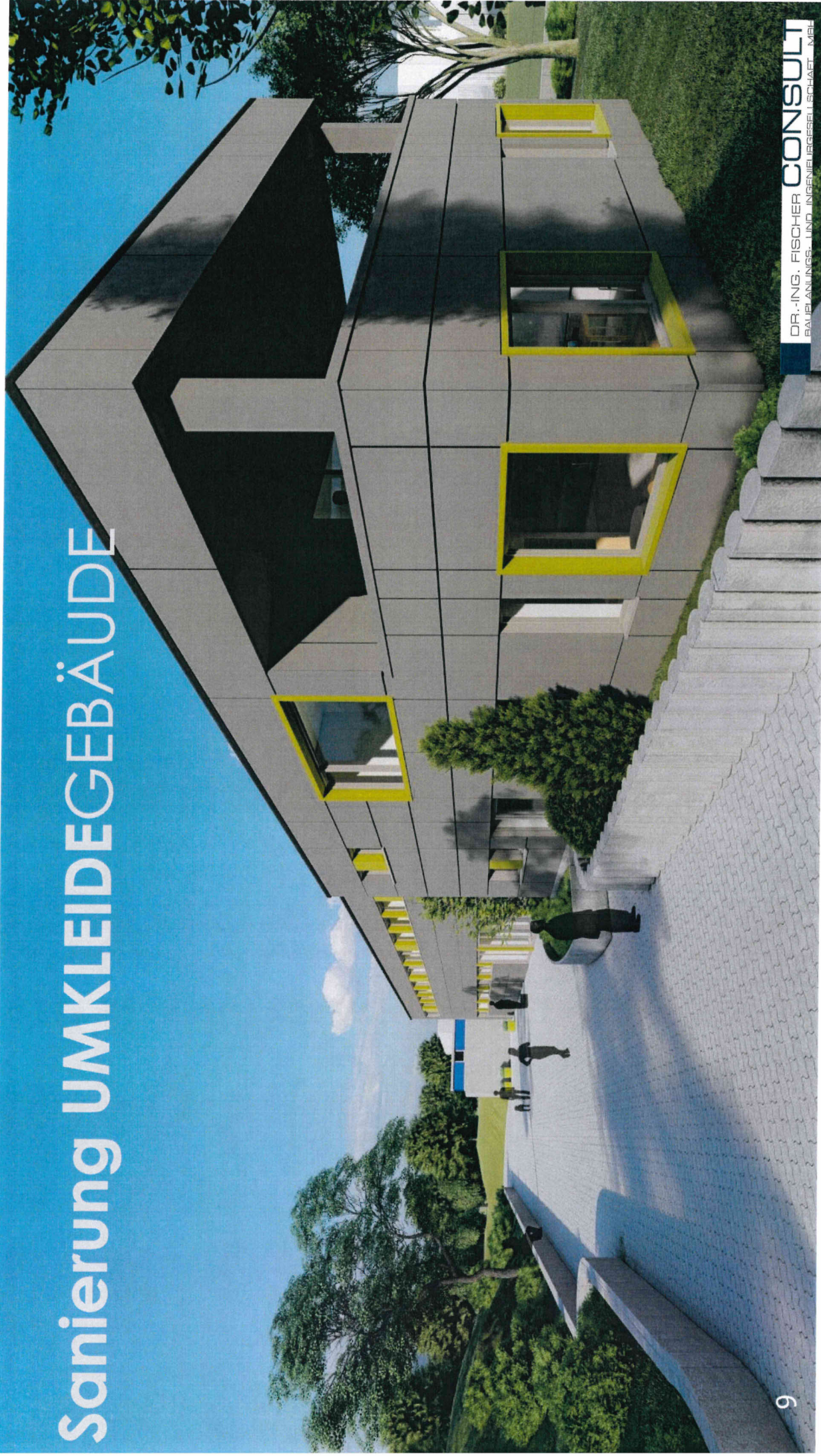


Schnitt F-F
M 1:50

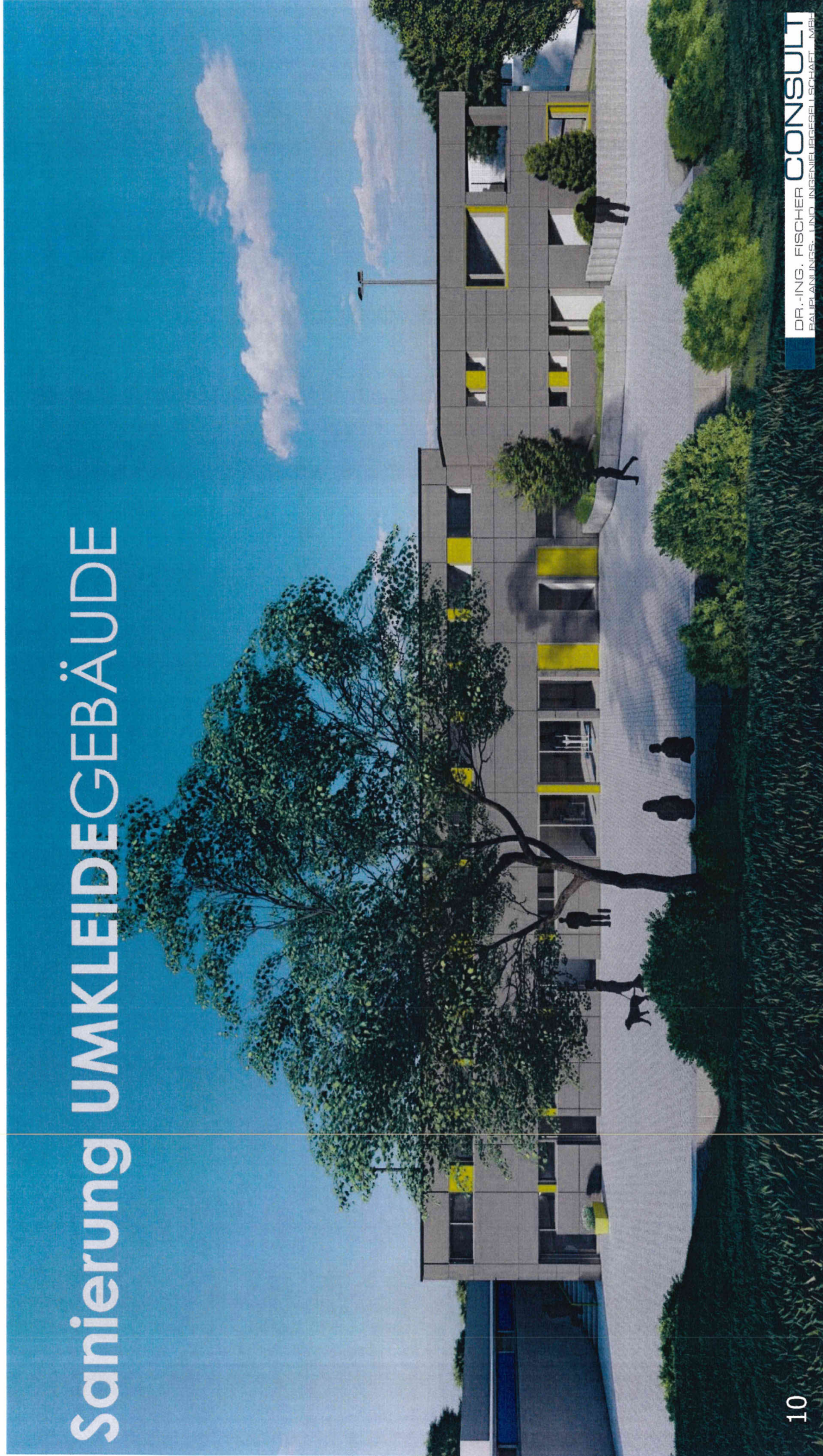
Sanierung UMKLEIDEGEBÄUDE



Sanierung UMKLEIDEGEBÄUDE



Sanierung UMKLEIDEGEBÄUDE



Sanierung UMKLEIDEGEBÄUDE



Sanierung UMKLEIDEGEBÄUDE

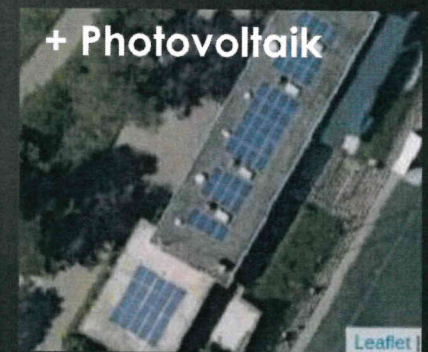
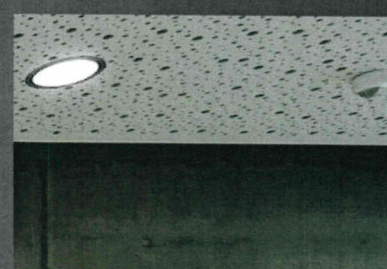
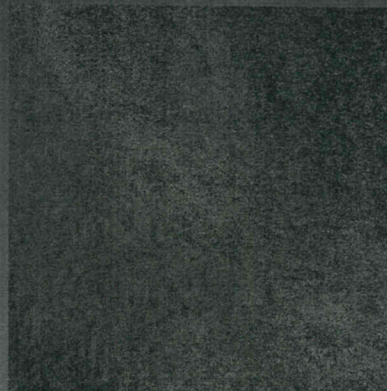
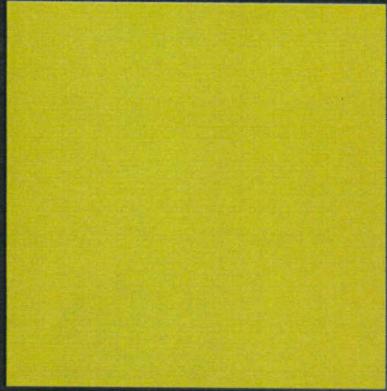


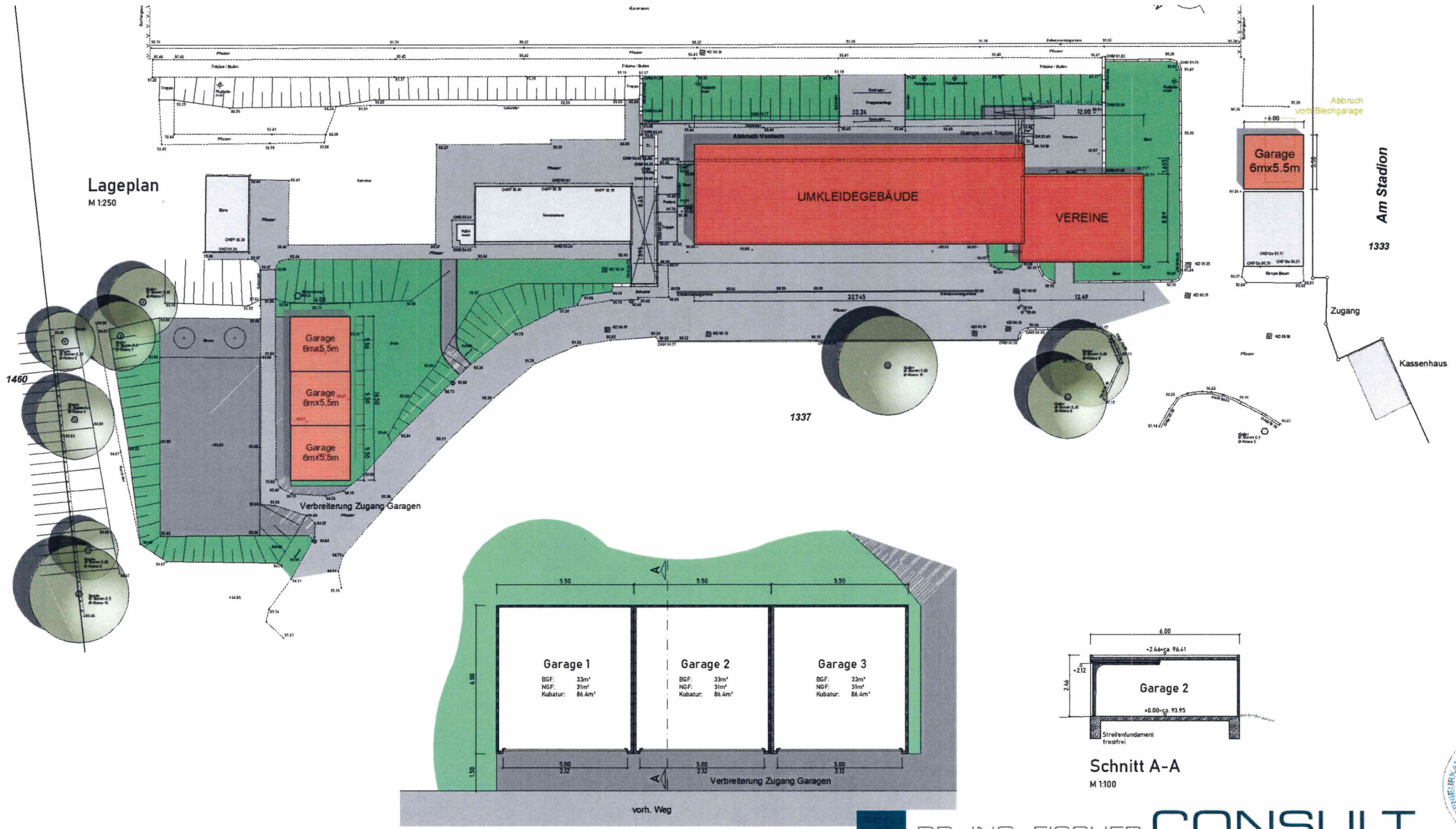


Sanierung UMKLEIDEGEBÄUDE



Sanierung UMKLEIDEGEBÄUDE





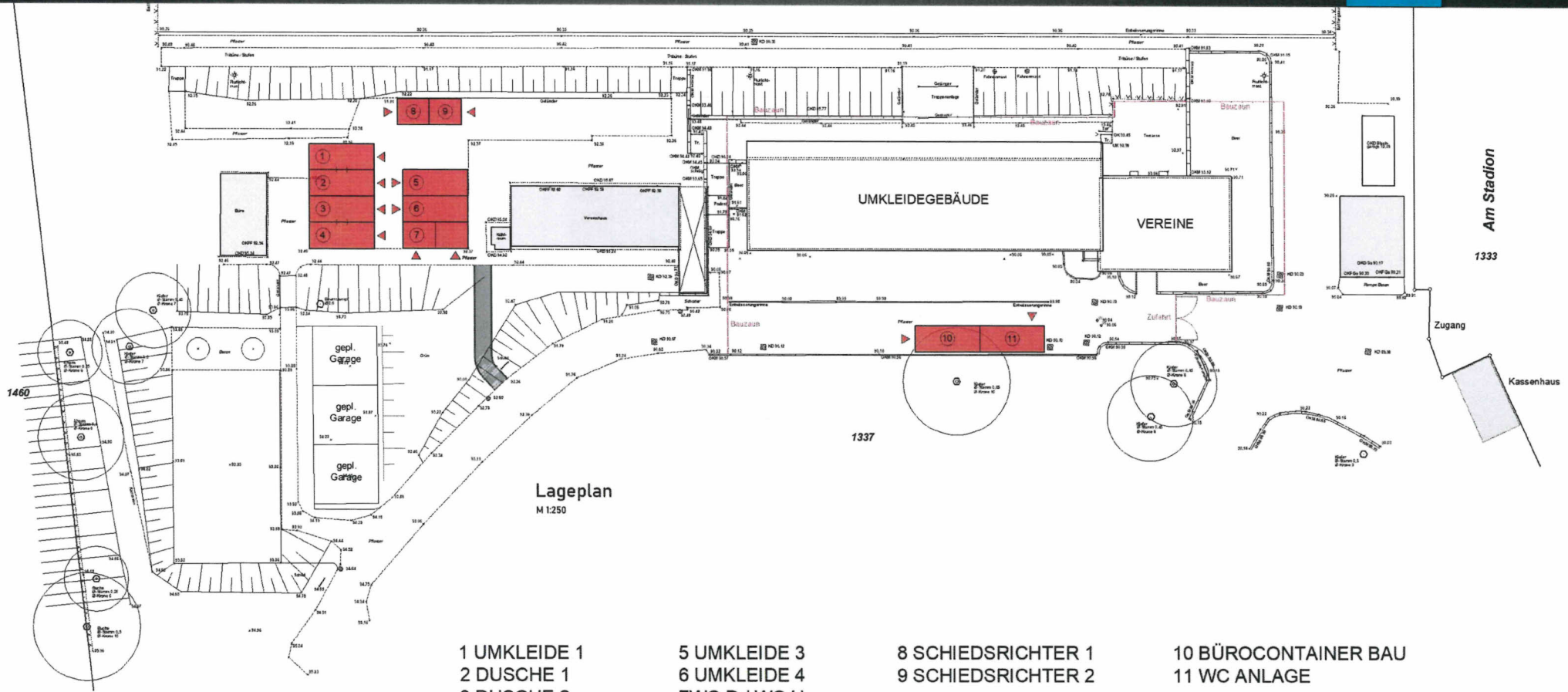
Lageplan
M 1:250

Grundriss
M 1:100

Schnitt A-A
M 1:100



Sanierung UMKLEIDEGEBÄUDE



1 UMKLEIDE 1
 2 DUSCHE 1
 3 DUSCHE 2
 4 UMKLEIDE 2

5 UMKLEIDE 3
 6 UMKLEIDE 4
 7WC D / WC H

8 SCHIEDSRICHTER 1
 9 SCHIEDSRICHTER 2

10 BÜROCONTAINER BAU
 11 WC ANLAGE



KOSTENBERECHNUNG

Umbau Umkleidegebäude Walter-Mundorf-Station

Kostenberechnung 2024/2025

Datum: 31.10.2023

Leistungsgegenstand	Menge	Einheit	EP	EP	Zus. Jahr	KS Summe EUR
300 Grundstück						80.000 €
200 Herrichten und Erschließen						80.000,00 €
210 Grundriss						
211 Verfertigungsskizzen						
212 Abdruck	1 Stk		80.000,00 €	80.000,00 €		
213 Abformung						
220 Öffentliche Erschließung						
221 Abwasserentwässerung						
222 Entwässerung						
223 Entwässerung						
224 Entwässerung						
225 Entwässerung						
226 Entwässerung						
227 Entwässerung						
228 Entwässerung						
229 Entwässerung						
230 Entwässerung						
231 Entwässerung						
232 Entwässerung						
233 Entwässerung						
234 Entwässerung						
235 Entwässerung						
236 Entwässerung						
237 Entwässerung						
238 Entwässerung						
239 Entwässerung						
240 Entwässerung						
241 Entwässerung						
242 Entwässerung						
243 Entwässerung						
244 Entwässerung						
245 Entwässerung						
246 Entwässerung						
247 Entwässerung						
248 Entwässerung						
249 Entwässerung						
250 Entwässerung						
251 Entwässerung						
252 Entwässerung						
253 Entwässerung						
254 Entwässerung						
255 Entwässerung						
256 Entwässerung						
257 Entwässerung						
258 Entwässerung						
259 Entwässerung						
260 Entwässerung						
261 Entwässerung						
262 Entwässerung						
263 Entwässerung						
264 Entwässerung						
265 Entwässerung						
266 Entwässerung						
267 Entwässerung						
268 Entwässerung						
269 Entwässerung						
270 Entwässerung						
271 Entwässerung						
272 Entwässerung						
273 Entwässerung						
274 Entwässerung						
275 Entwässerung						
276 Entwässerung						
277 Entwässerung						
278 Entwässerung						
279 Entwässerung						
280 Entwässerung						
281 Entwässerung						
282 Entwässerung						
283 Entwässerung						
284 Entwässerung						
285 Entwässerung						
286 Entwässerung						
287 Entwässerung						
288 Entwässerung						
289 Entwässerung						
290 Entwässerung						
291 Entwässerung						
292 Entwässerung						
293 Entwässerung						
294 Entwässerung						
295 Entwässerung						
296 Entwässerung						
297 Entwässerung						
298 Entwässerung						
299 Entwässerung						
300 Entwässerung						
301 Entwässerung						
302 Entwässerung						
303 Entwässerung						
304 Entwässerung						
305 Entwässerung						
306 Entwässerung						
307 Entwässerung						
308 Entwässerung						
309 Entwässerung						
310 Entwässerung						
311 Entwässerung						
312 Entwässerung						
313 Entwässerung						
314 Entwässerung						
315 Entwässerung						
316 Entwässerung						
317 Entwässerung						
318 Entwässerung						
319 Entwässerung						
320 Entwässerung						
321 Entwässerung						
322 Entwässerung						
323 Entwässerung						
324 Entwässerung						
325 Entwässerung						
326 Entwässerung						
327 Entwässerung						
328 Entwässerung						
329 Entwässerung						
330 Entwässerung						
331 Entwässerung						
332 Entwässerung						
333 Entwässerung						
334 Entwässerung						
335 Entwässerung						
336 Entwässerung						
337 Entwässerung						
338 Entwässerung						
339 Entwässerung						
340 Entwässerung						
341 Entwässerung						
342 Entwässerung						
343 Entwässerung						
344 Entwässerung						
345 Entwässerung						
346 Entwässerung						
347 Entwässerung						
348 Entwässerung						
349 Entwässerung						
350 Entwässerung						
351 Entwässerung						
352 Entwässerung						
353 Entwässerung						
354 Entwässerung						
355 Entwässerung						
356 Entwässerung						
357 Entwässerung						
358 Entwässerung						
359 Entwässerung						
360 Entwässerung						
361 Entwässerung						
362 Entwässerung						
363 Entwässerung						
364 Entwässerung						
365 Entwässerung						
366 Entwässerung						
367 Entwässerung						
368 Entwässerung						
369 Entwässerung						
370 Entwässerung						
371 Entwässerung						
372 Entwässerung						
373 Entwässerung						
374 Entwässerung						
375 Entwässerung						
376 Entwässerung						
377 Entwässerung						
378 Entwässerung						
379 Entwässerung						
380 Entwässerung						
381 Entwässerung						
382 Entwässerung						
383 Entwässerung						
384 Entwässerung						
385 Entwässerung						
386 Entwässerung						
387 Entwässerung						
388 Entwässerung						
389 Entwässerung						
390 Entwässerung						
391 Entwässerung						
392 Entwässerung						
393 Entwässerung						
394 Entwässerung						
395 Entwässerung						
396 Entwässerung						
397 Entwässerung						
398 Entwässerung						
399 Entwässerung						
400 Entwässerung						
401 Entwässerung						
402 Entwässerung						
403 Entwässerung						
404 Entwässerung						
405 Entwässerung						
406 Entwässerung						
407 Entwässerung						
408 Entwässerung						
409 Entwässerung						
410 Entwässerung						
411 Entwässerung						
412 Entwässerung						
413 Entwässerung						
414 Entwässerung						
415 Entwässerung						
416 Entwässerung						
417 Entwässerung						
418 Entwässerung						
419 Entwässerung						
420 Entwässerung						
421 Entwässerung						
422 Entwässerung						
423 Entwässerung						
424 Entwässerung						
425 Entwässerung						
426 Entwässerung						
427 Entwässerung						
428 Entwässerung						
429 Entwässerung						
430 Entwässerung						
431 Entwässerung						
432 Entwässerung						
433 Entwässerung						
434 Entwässerung						
435 Entwässerung						
436 Entwässerung						
437 Entwässerung						
438 Entwässerung						
439 Entwässerung						
440 Entwässerung						
441 Entwässerung						
442 Entwässerung						
443 Entwässerung						
444 Entwässerung						
445 Entwässerung						
446 Entwässerung						
447 Entwässerung						
448 Entwässerung						
449 Entwässerung						
450 Entwässerung						
451 Entwässerung						
452 Entwässerung						
453 Entwässerung						
454 Entwässerung						
455 Entwässerung						
456 Entwässerung						
457 Entwässerung						
458 Entwässerung						

KFW

Kreisstadt Siegburg
Nogenter Platz 10
53721 Siegburg

Bearbeiterin : Gubarew
Unser Zeichen : HZGM
Durchwahl : 1370
Datum : 07.03.2024

KREISSTADT SIEGBURG
DST:
13.03.2024 07:56

Geschäftspartner : KREISSTADT SIEGBURG
53721 SIEGBURG
Zuschuss-Nr. : 18595393
Programm : BEG Kommunen - Zuschuss (464)
Referenzzeichen : Sanierung Stadion
Zusage vom : 22.08.2022 über EUR 505.540,00
Bezug : Ihr Schreiben vom 01.03.2024 (Harald Foetzki)

KfW-GP-Nr. : 507555
Abteilung : IKB4

Sehr geehrte Damen und Herren,

vielen Dank für Ihr Schreiben. Davon ausgehend verlängern wir die Einreichungsfrist für die Bestätigung nach Durchführung bis zum 22.02.2027

Den Bewilligungszeitraum verlängern wir bis zum 22.08.2026. Bis zu diesem Zeitpunkt ist das Vorhaben durchzuführen und abzuschließen.

Alle übrigen Bestimmungen unserer Zusage bleiben unverändert bestehen.

Bei Fragen erreichen Sie uns unter 030 20264-1370.

Mit freundlichen Grüßen
KfW

Schmidt Pfenning

Dieses Schreiben wurde maschinell erstellt und ist ohne Unterschrift gültig.

KOSTENBERECHNUNG Förderbescheid KfW

Geschäftspartner : KREISSTADT SIEGBURG
53721 SIEGBURG
Zuschuss-Nr. : 18595393
Programm : BEG Kommunen - Zuschuss (464)
Referenzzeichen : Sanierung Stadion
Zusage vom : 22.08.2022 über EUR 505.540,00
Bezug : Ihr Schreiben vom 01.03.2024 (Harald Foetzki)

KfW-GP-Nr. : 507555
Abteilung : IKB4

Sehr geehrte Damen und Herren,

vielen Dank für Ihr Schreiben. Davon ausgehend verlängern wir die Einreichungsfrist für die Bestätigung nach Durchführung bis zum 22.02.2027

Den Bewilligungszeitraum verlängern wir bis zum 22.08.2026. Bis zu diesem Zeitpunkt ist das Vorhaben durchzuführen und abzuschließen.

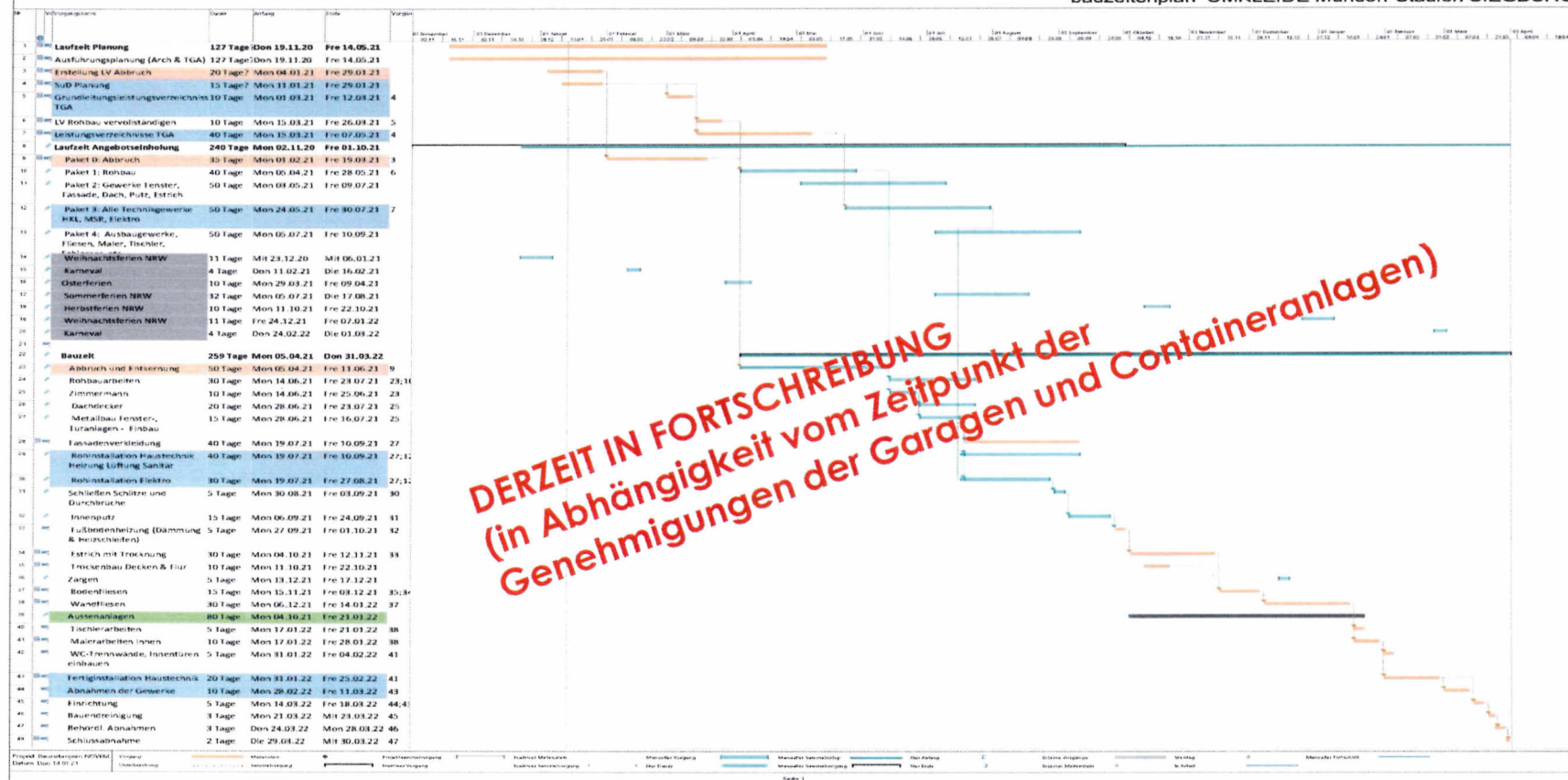
DESKTTRW001

KfW Bankengruppe, Palmengartenstraße 5-9, 60325 Frankfurt am Main · Telefon: +49 69 7431-0 · Fax: +49 69 7431-2944 · S.W.I.F.T.: KFWIDEFF · www.kfw.de
Niederlassung Berlin: Charlottenstraße 33/33a, 10117 Berlin · Telefon: +49 30 20264-0 · Fax: +49 30 20264-5188
Vorstand: Stefan Wintels (Vorsitzender), Katharina Herrmann, Melanie Kehr, Christiane Lalbach, Bernd Loeven, Dr. Stefan Peiß

DR.-ING. FISCHER CONSULT
BAUPLANUNGS- UND INGENIEURGESELLSCHAFT MBH

Sanierung UMKLEIDE GEBÄUDE

bauezeitenplan UMKLEIDE Mundorf-Stadion SIEGBURG



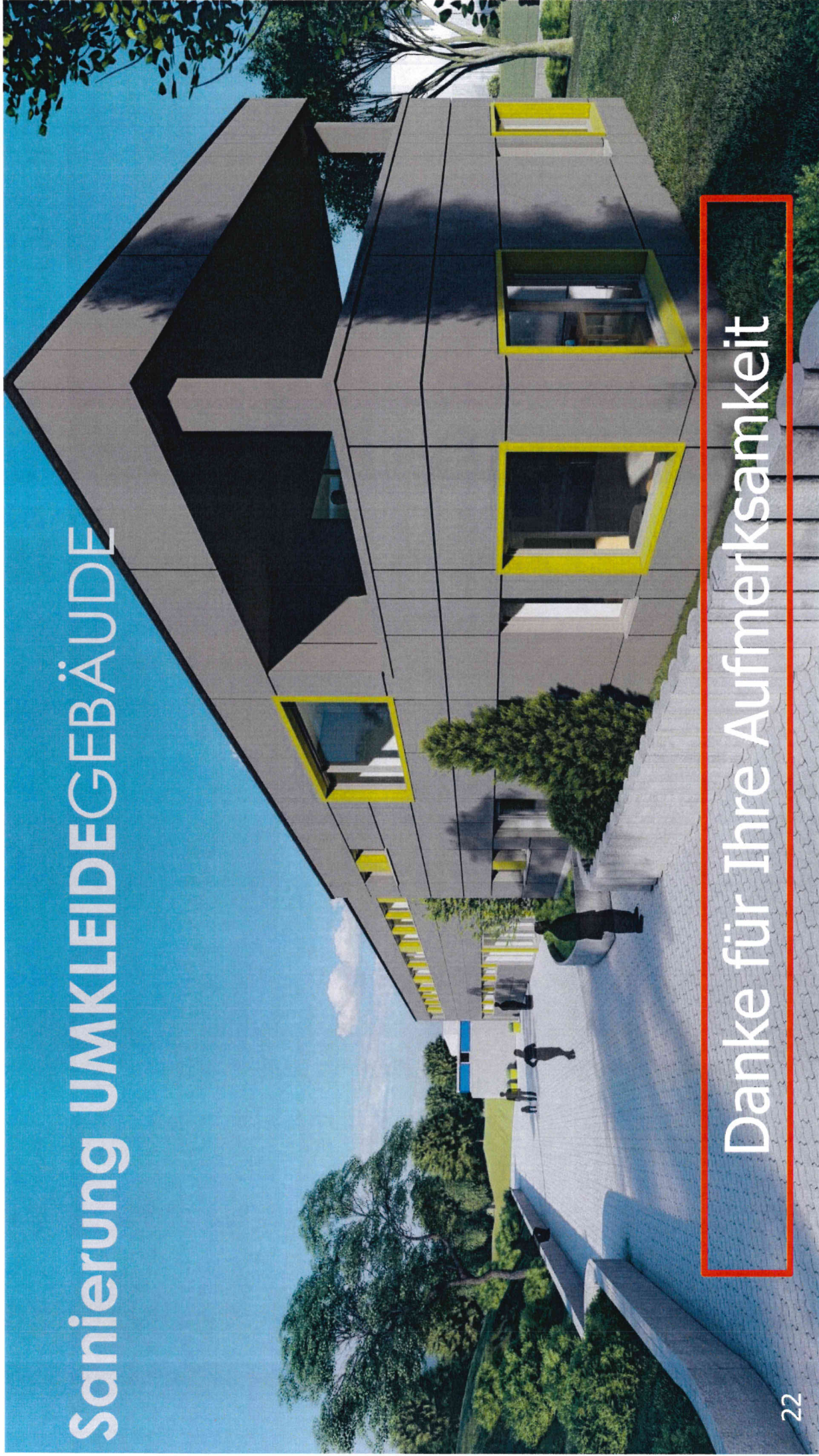
DERZEIT IN FORTSCHREIBUNG
 (in Abhängigkeit vom Zeitpunkt der Genehmigungen der Garagen und Containeranlagen)

Sanierung UMKLEIDEGEBÄUDE

Entwurf Terminplanung

- Planungsbeginn
 - Bauantrag
 - Ausführungsplanung Architektur, Statik, TGA, Elektro
 - Baugenehmigung
 - Bauanträge Garagen & Containerumkleiden
 - **Genehmigung voraussichtl.**
 - Erstes Ausschreibungspaket (Abbruch,)
 - Zweites Paket (Rohbau, Fenster, Dach, Fassade)
 - Drittes Paket (TGA, Elektro)
 - **Abbruch & Baubeginn**
 - Viertes Paket (Ausbau & Außenanl.)
 - **Fertigstellung**
4. Quartal 2020
18. Dezember 2020
fortlaufend
14. Januar 2021, **Verlängerung ca. April 24**
Februar 2024
Mai/Juni 2024
Juli 2024
August 2024
September 2024
September 2024
Frühjahr 2025
3 Quartal 2025

Sanierung UMKLEIDEGEBÄUDE



Danke für Ihre Aufmerksamkeit