



*Vorstellung  
Sachstand Bauprojekt BW Haufeld*

*01.07.2024*



Wohnfläche gesamt 9.291,77 m<sup>2</sup>

Wohnungsanzahl gesamt 141

|          |                            |    |
|----------|----------------------------|----|
| 1-Zimmer | [ca. 50-55m <sup>2</sup> ] | 67 |
| 2-Zimmer | [ca. 65-70m <sup>2</sup> ] | 52 |
| 3-Zimmer | [ca. 80m <sup>2</sup> ]    | 17 |
| 4-Zimmer | [ca. 95m <sup>2</sup> ]    | 2  |
| 5-Zimmer | [ca. 110m <sup>2</sup> ]   | 3  |

Geschossigkeit/ Wohnungen

Pictogramm o.M. - zur Ideenerläuterung

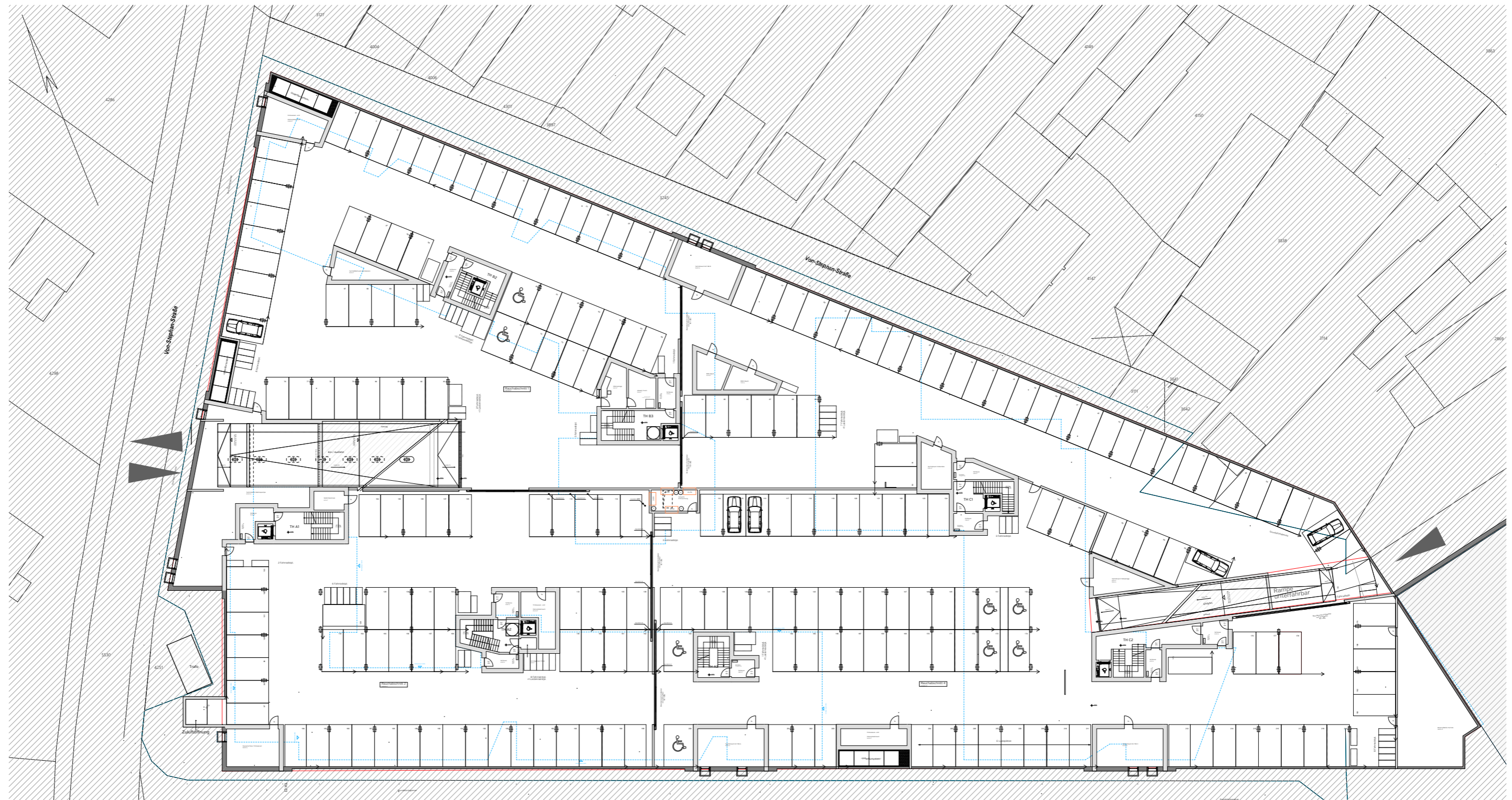




Blick "von-Stephan-Straße"

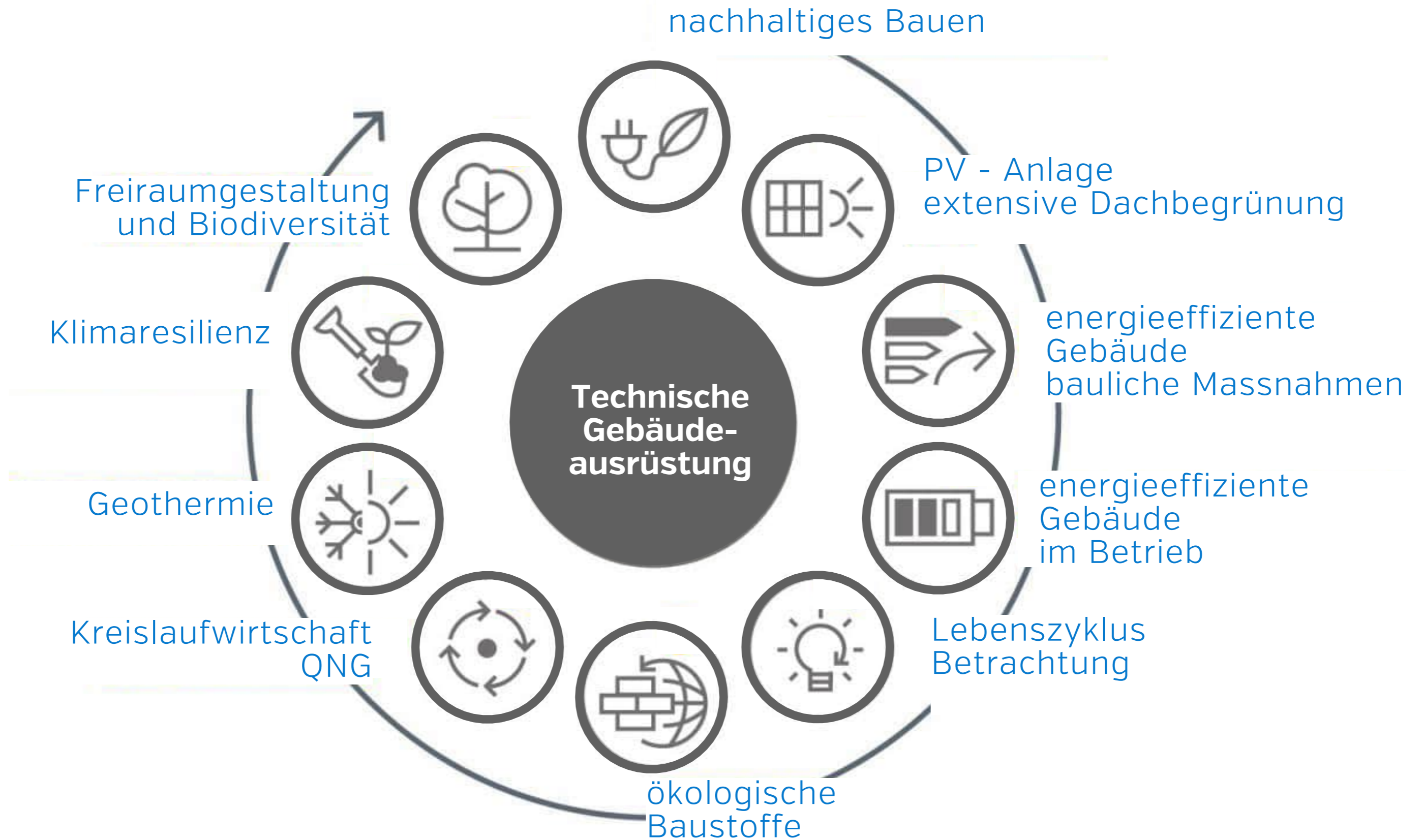






## Tiefgarage





## Klimaschutz und Energieeffizienz





## Freiraumplanung - 1/3 begrünt



Fotos exemplarisch









## Blick ins "Haufeld"

Generalplanerleistungen zur Neuerrichtung von Seniorenwohnungen  
im "Betreuten Wohnen" und einer Tiefgarage, Siegburg



Bauherr  
Stadtbetriebe Siegburg AöR

Arbeitsgemeinschaft Haufeld



PlanungsARGE Haufeld  
Wehrstraße 44, 53773 Hennef, [m-ad.haufeld@merten-ad.de](mailto:m-ad.haufeld@merten-ad.de)

|                  |  |
|------------------|--|
| Architektur      | merten architektur+design, Hennef, Anja Merten                   |
| Tragwerk         | AM Ingenieure, Köln, André Müller                                |
| TGA              | TEGAtherm, Bonn+ KS-Lohmar, Lohmar, Dieter Zansen, Markus Krämer |
| Ingenieurbauwerk | merten architektur+design, Hennef, Anja Merten                   |
| Freiraumplanung  | Büro für Landschaftsarchitektur - Paesaggista, Sven Berkey       |

## PlanungsARGE Haufeld // Kontaktdaten

