

Planungsausschuss



16. Sitzung

12.09.2024

18:00

www.siegburg.de

1. Anerkennung und ggf. Erweiterung der Tagesordnung

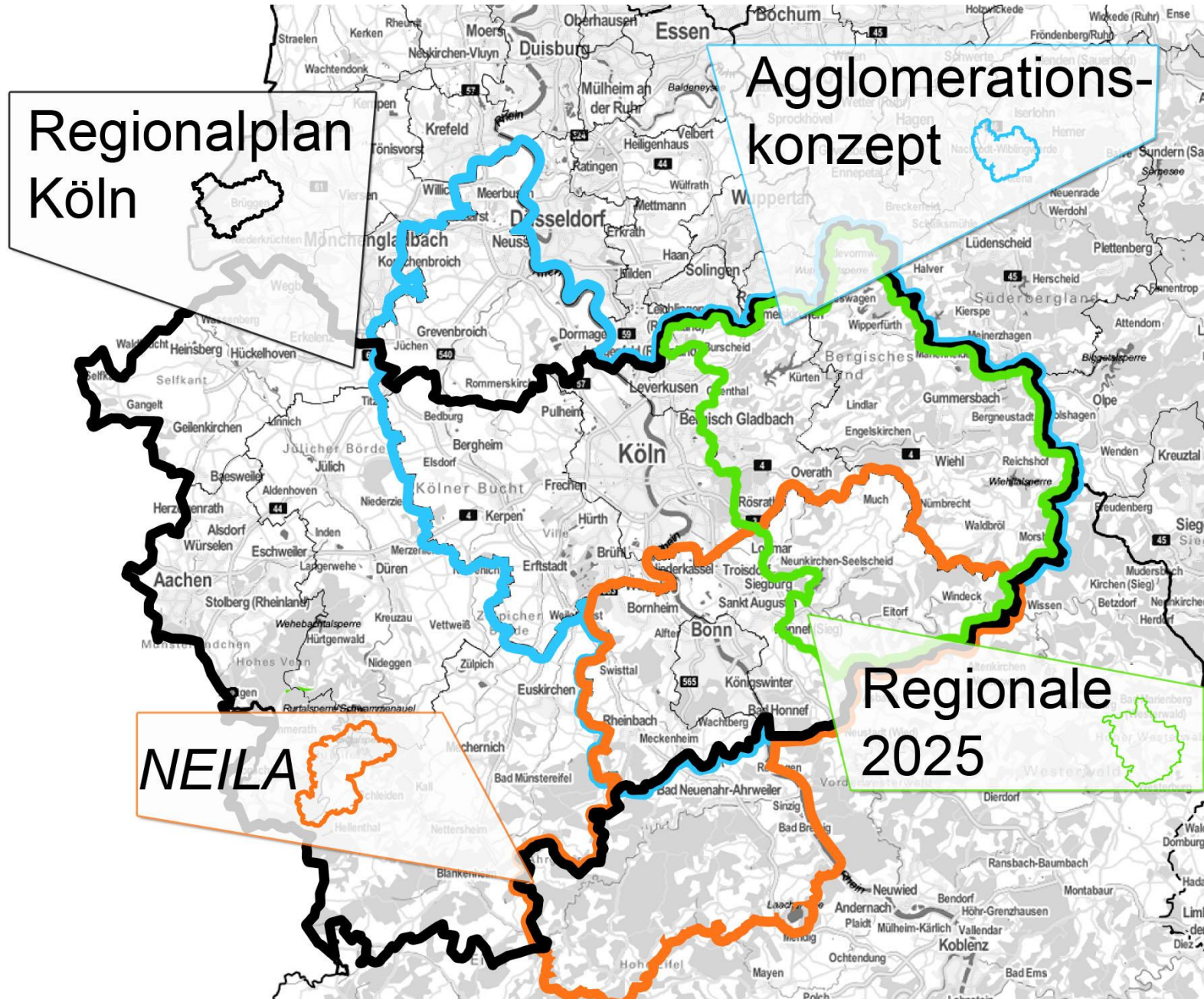
2. Anerkennung der Niederschrift über die Sitzung vom 06.06.2024

3. Bericht über die Ausführung der in der Sitzung vom 06.06.2024 gefassten Beschlüsse
– öffentlicher Teil

4. Einwohnerfragestunde

5. Interkommunales

5. Interkommunales



5.1 Regionalplan – Teilplan Erneuerbare Energien – Windenergie – Teilplan nicht energetische Rohstoffe

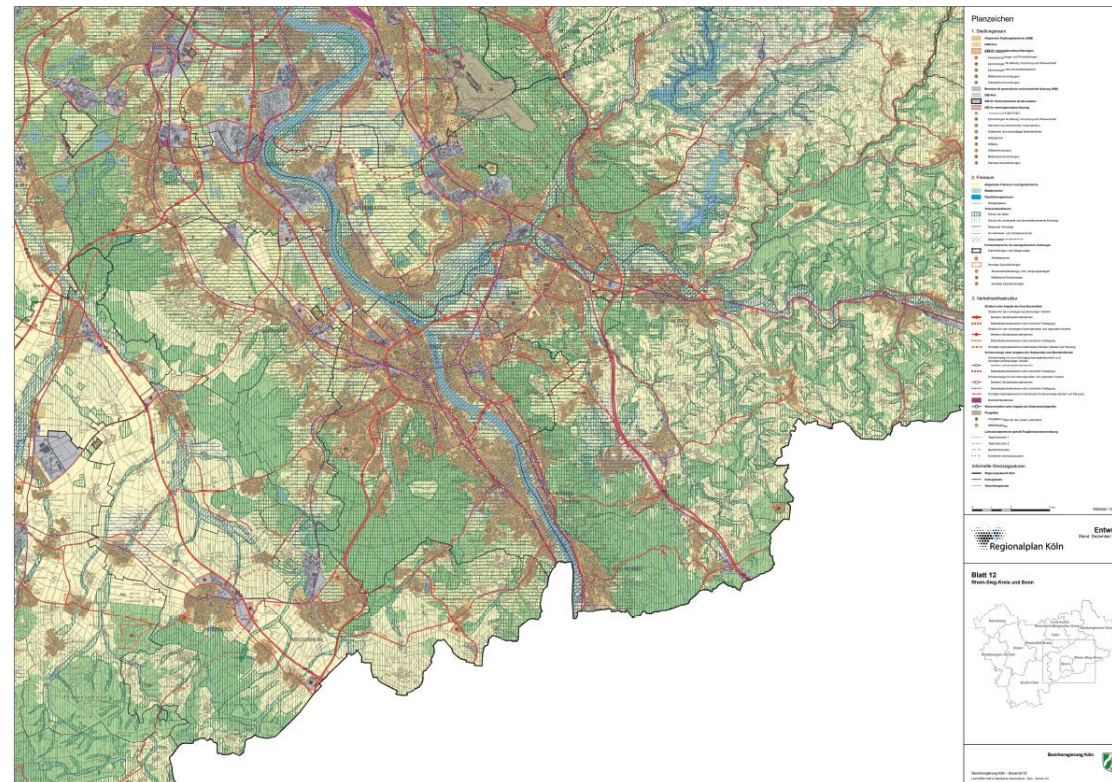
Bezirksregierung Köln 

Textliche Festlegungen

zur Neuaufstellung des Regionalplans Köln


Regionalplan Köln
Entwurf 2021

www.brk.nrw.de



Regionalplan Köln

Erneuerbare Energien

5.2 Erweiterung des Fashion Outlet Centers (FOC) Montabaur



Abbildung 3: *Visualisierungen der geplanten Erweiterung des Outlet Montabaur
(Quelle: Graf + Graf Architekten, Montabaur, Stand: September 2021)*

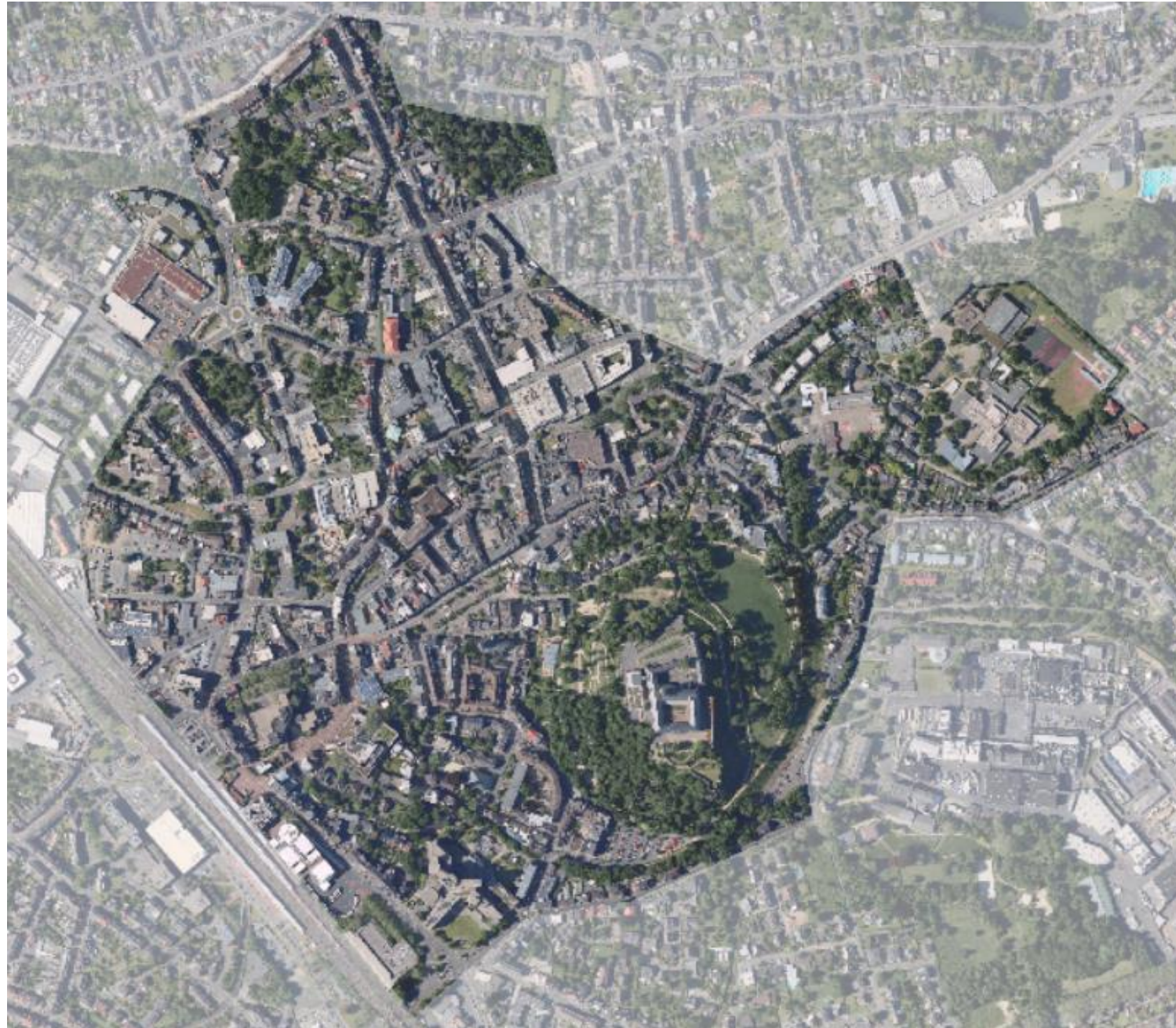
5.3 HUMA Outlet Sankt Augustin



Auch die Fassade der Huma World in Sankt Augustin kommt mit einem neuen Design daher, inklusive neuem Logo. © Chapman Taylor/Haslinger/Huma

6. Stadtentwicklung

6.1 Integriertes Städtebauliches Entwicklungskonzept (ISEK)



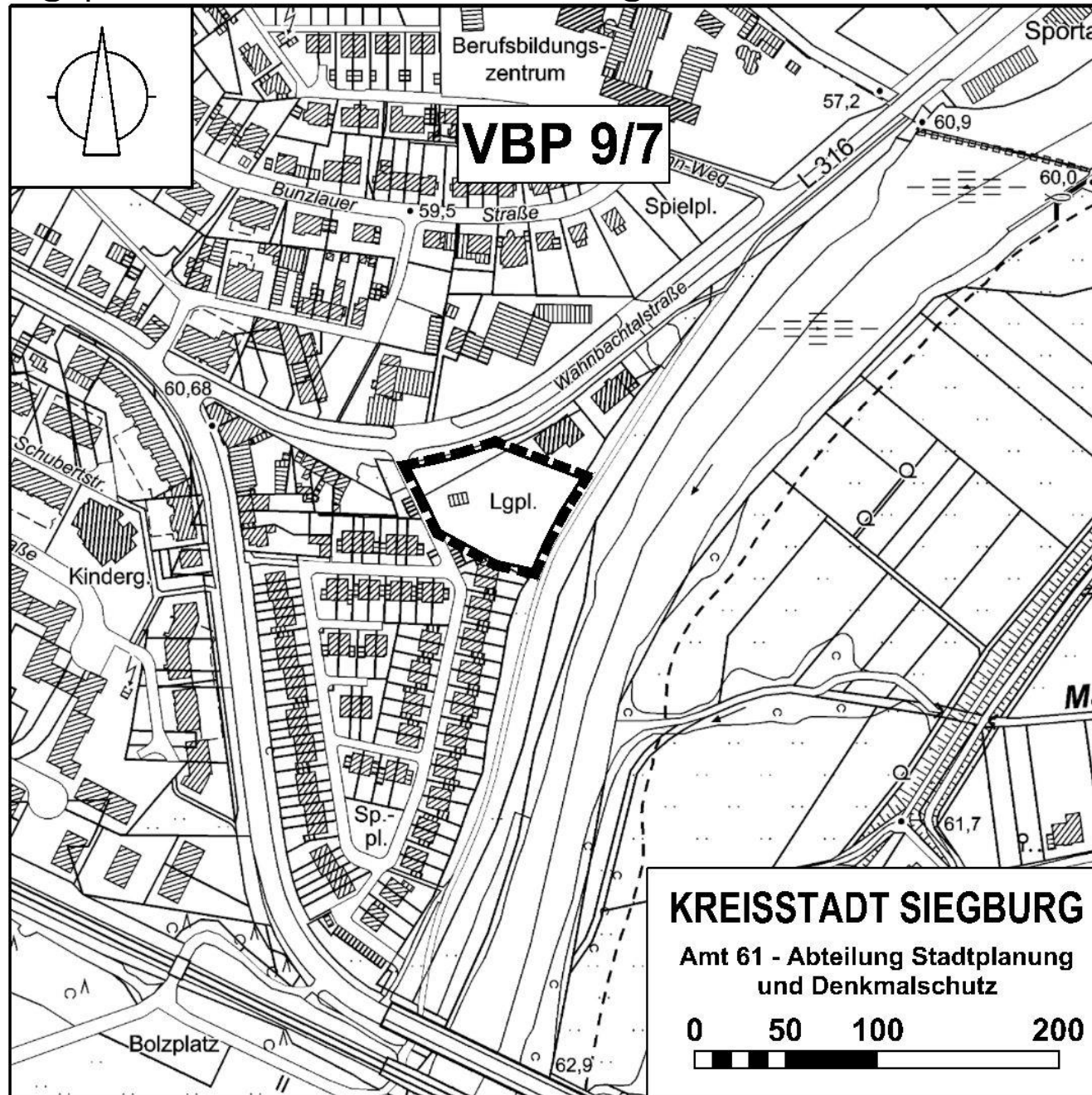
6.1 Integriertes Städtebauliches Entwicklungskonzept (ISEK)



7. Bauleitplanung

7.1

Bebauungsplan Nr. 9/7 – Wohnbebauung Wahnbachtalstraße



7.1

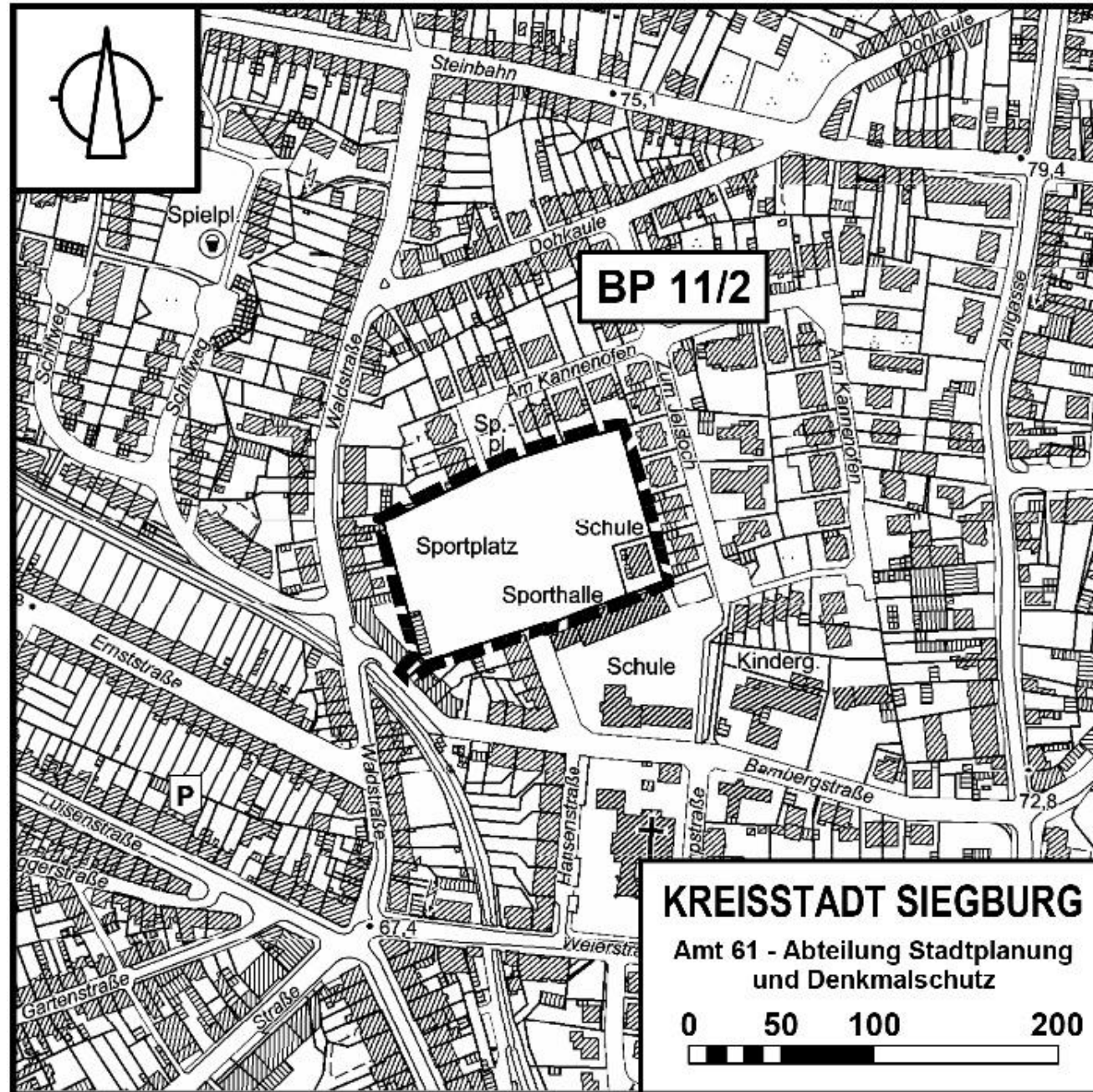
Bebauungsplan Nr. 9/7 – Wohnbebauung Wahnbachtalstraße



7.1 Bebauungsplan Nr. 9/7 – Wohnbebauung Wahnbachtalstraße

Deichhaus Aue



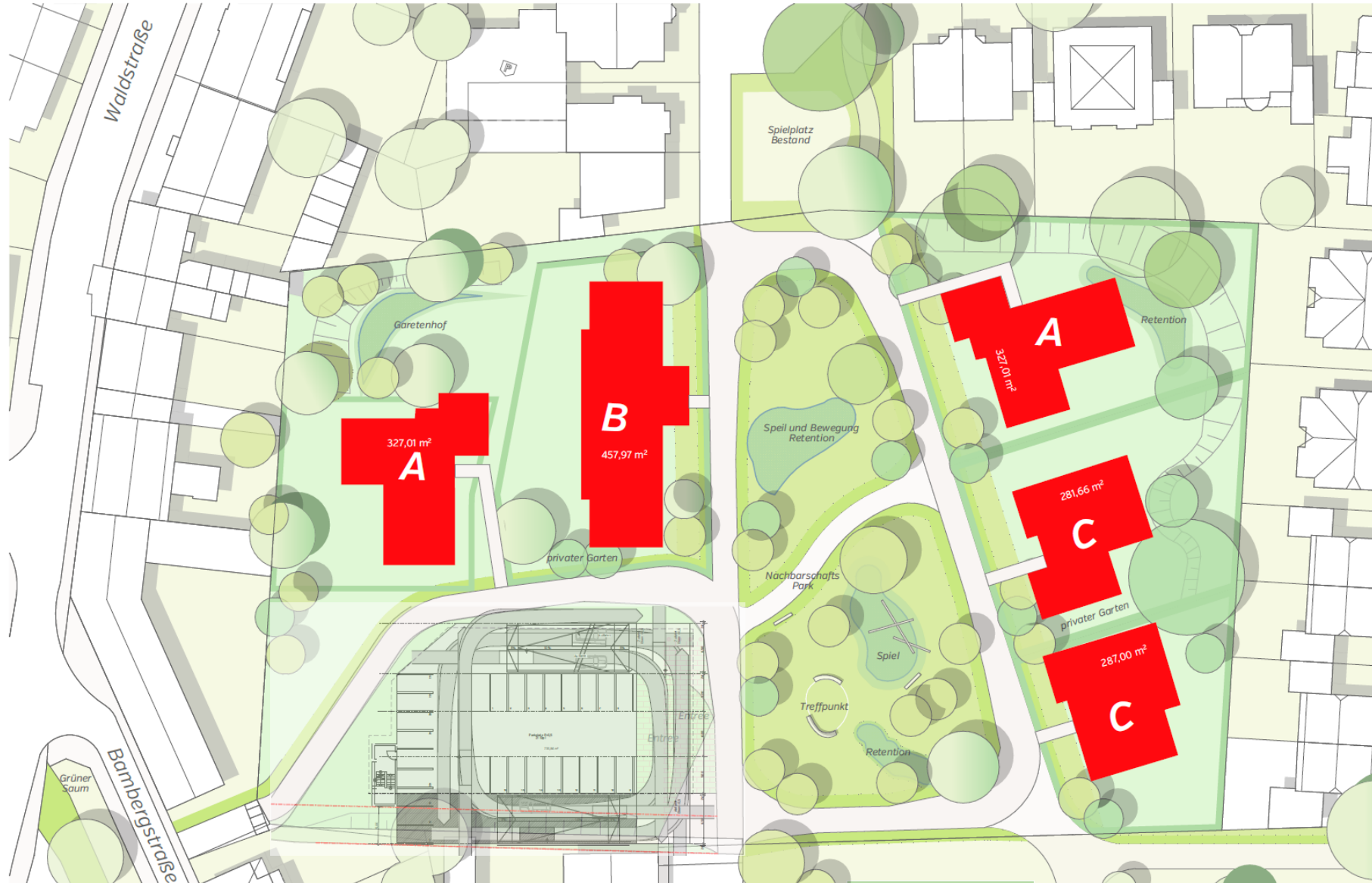


7.2

Bebauungsplan Nr. 11/2 – Wohnbebauung Sportplatz Waldstraße



7.2 Bebauungsplan Nr. 11/2 – Wohnbebauung Sportplatz Waldstraße



V2 Lageplan 1:500 - rechteckige Baukörper

7.3 Bebauungsplan Nr. 30/2, 2. Änderung – Auf dem Seidenberg



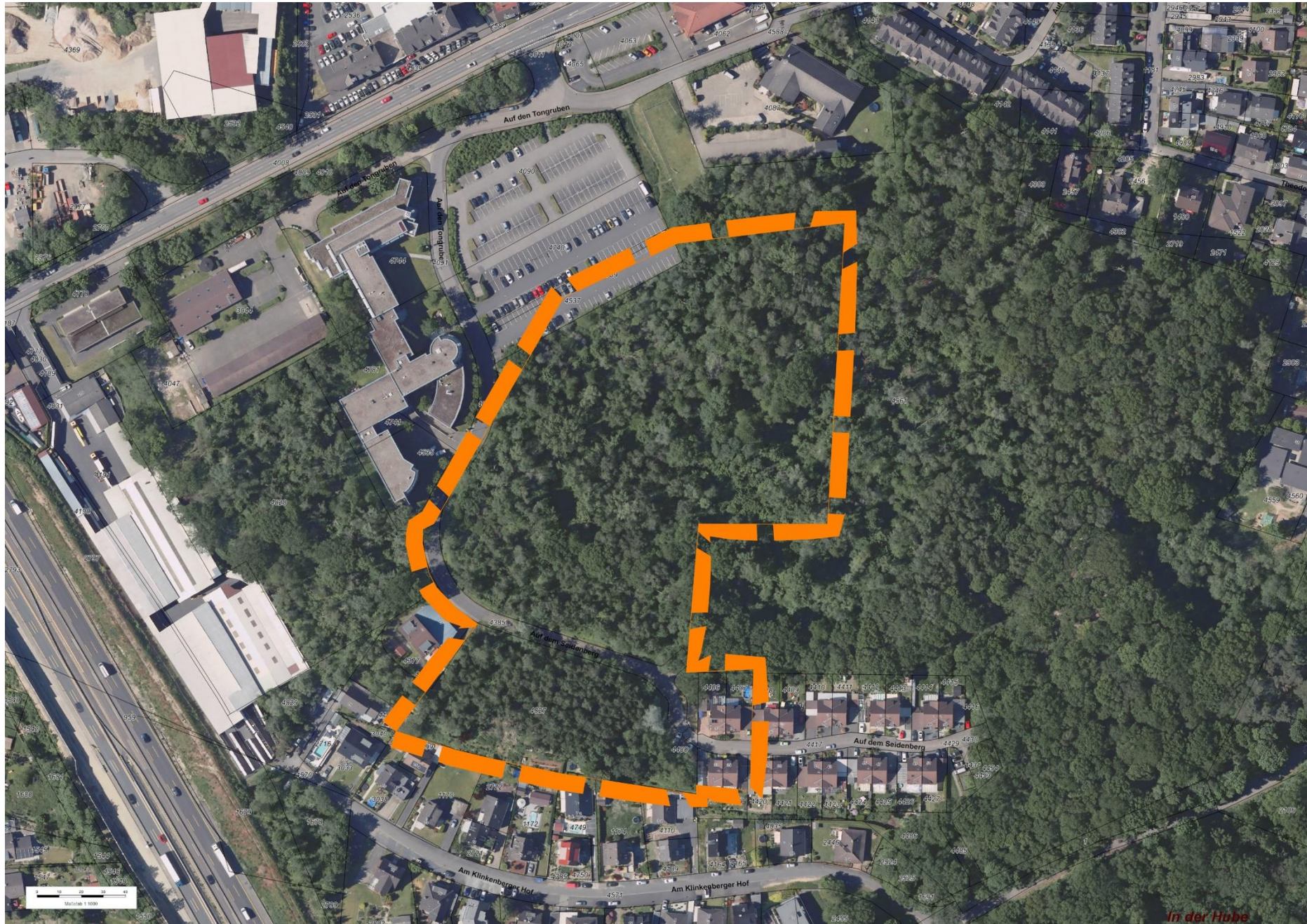
7.3

Bebauungsplan Nr. 30/2, 2. Änderung – Auf dem Seidenberg



7.4

80. Änderung des Flächennutzungsplanes – Auf dem Seidenberg

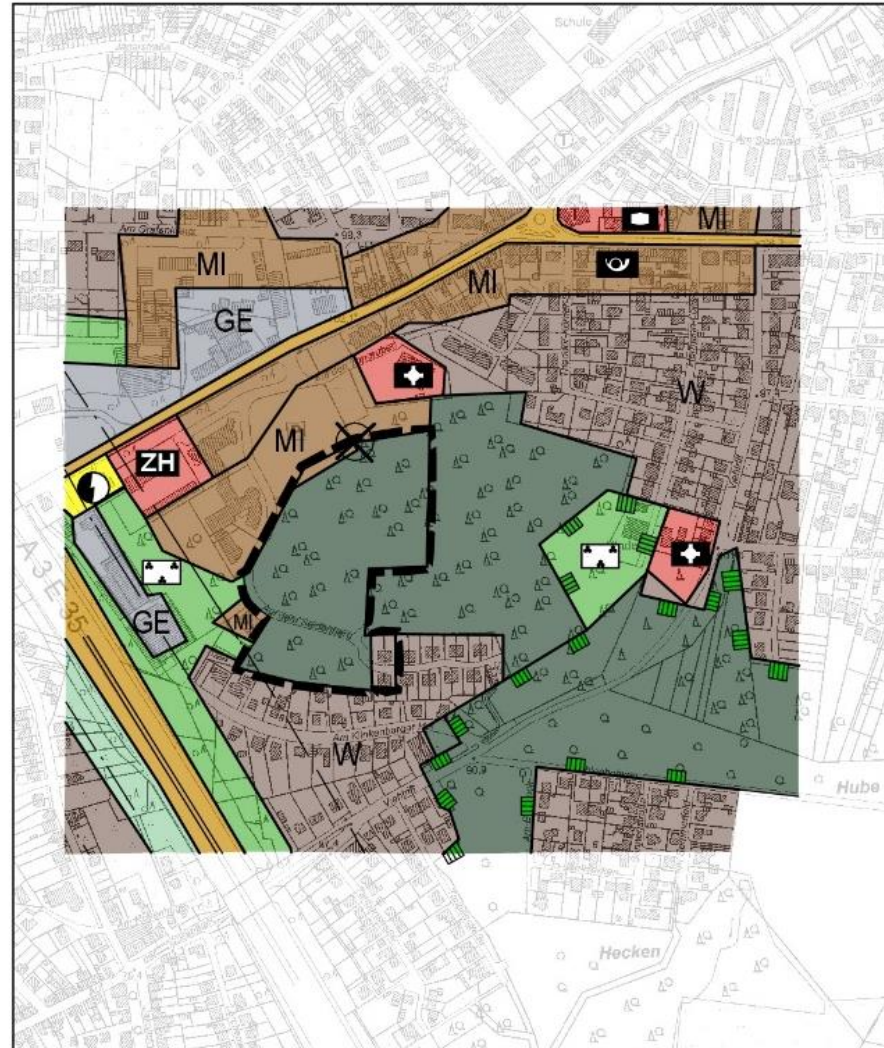


7.4 80. Änderung des Flächennutzungsplanes – Auf dem Seidenberg

BISHERIGE DARSTELLUNG



80. ÄNDERUNG



Entwurf Stand August 2024

LEGENDE

A) Darstellungen gem. § 5 Abs. 2 BauGB

ART DER BAULICHEN NUTZUNG

- W** Wohnbaufläche
- MI** Mischgebiet
- G** Gewerbliche Baufläche
- GE** Gewerbegebiet

FLÄCHEN FÜR DEN GEMEINBEDARF

Einrichtungen und Anlagen:

- Sozialen Zwecken dienenden Gebäuden
- Kirchen und kirchlichen Zwecken dienende Gebäude
- Post
- ZH** Zivilschutz und Hilfsorganisationen

GRÜNFLÄCHE

Zweckbestimmung:

- Sportplatz
- Parkanlage
- Fläche für Landwirtschaft
- Fläche für Wald

VERKEHRSLÄCHEN

- Autobahn
- Grenzen für Anbauverbot bzw. -beschränkung
- Überörtliche/örtliche Hauptverkehrsstraße

FLÄCHE FÜR VER- UND ENTSORGSANLAGEN

Zweckbestimmung:

- Elektrizität

SONSTIGE PLANZEICHEN

- Kennzeichnung der Fläche, deren Böden erheblich mit umweltgefährdenden Stoffen belastet sind

B) Nachrichtliche Übernahmen

gem. § 5 Abs. 4 BauGB

UMGRENZUNG UND SIGNATUR VON SCHUTZGEBIETEN UND SCHUTZOBJEKTEN IM SINNE DES NATURSCHUTZRECHTS

- Fläche die dem Naturschutz oder dem Landschaftsschutz unterliegt

GRENZE DES ÄNDERUNGSGEBIETES

7.5

Vorhabenbezogener Bebauungsplan Nr. 31/1 - Erweiterung der Bauer Holz GmbH



7.5

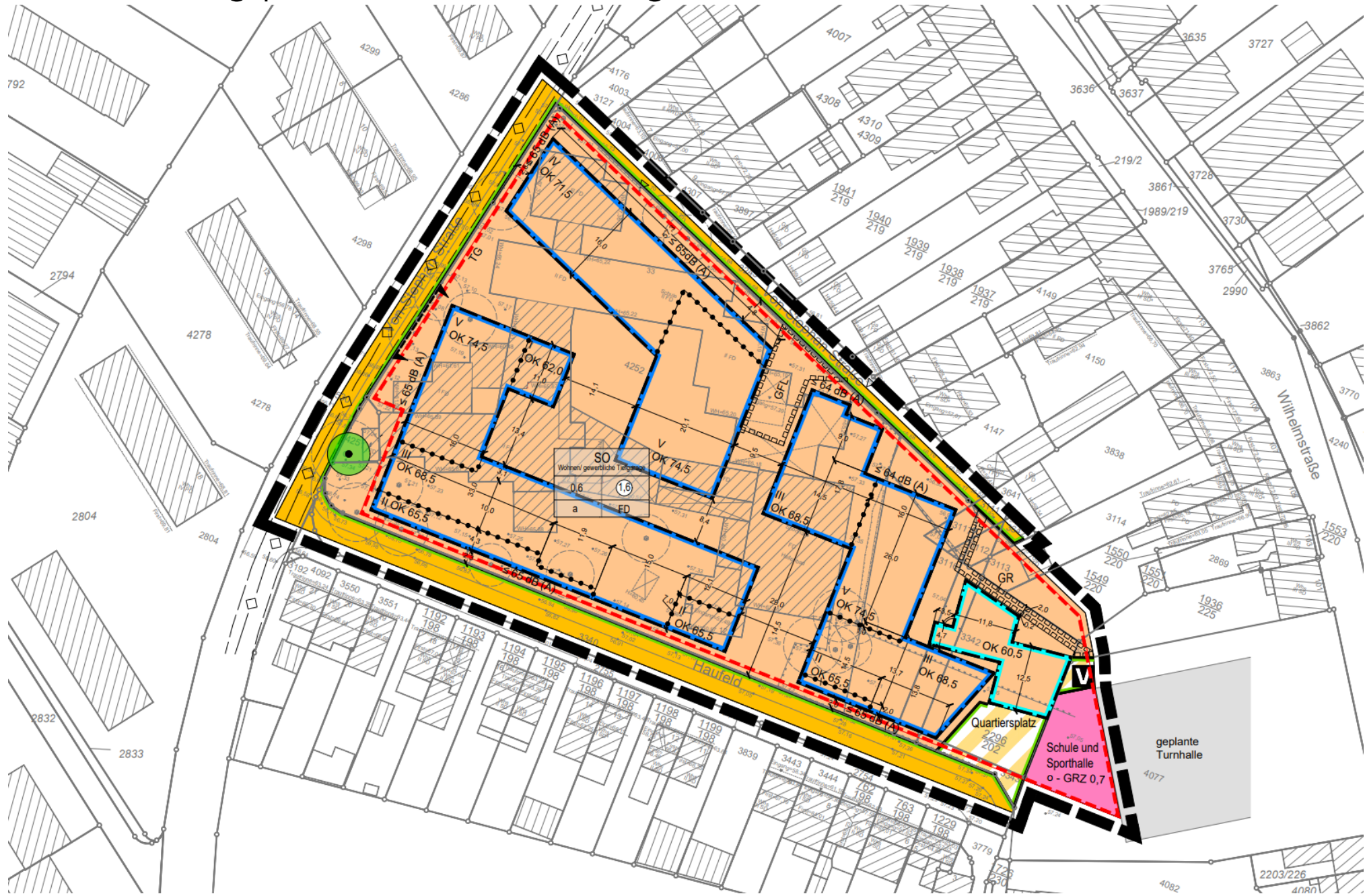
64. Änderung des Flächennutzungsplanes - Erweiterung der Bauer Holz GmbH



7.6 Bebauungsplan Nr. 50/6 – Wohnanlage Haufeld



7.6 Bebauungsplan Nr. 50/6 – Wohnanlage Haufeld



7.6 Bebauungsplan Nr. 50/6 – Wohnanlage Haufeld



Freiraumplanung - 1/3 begrünt

7.6 Bebauungsplan Nr. 50/6 – Wohnanlage Haufeld



Blick ins "Haufeld"

7.6 Bebauungsplan Nr. 50/6 – Wohnanlage Haufeld



Blick "von-Stephan-Straße"



7.7 Vorhabenbezogener Bebauungsplan Nr. 65/1 – Wohnanlage Höhenweg ; 44WE



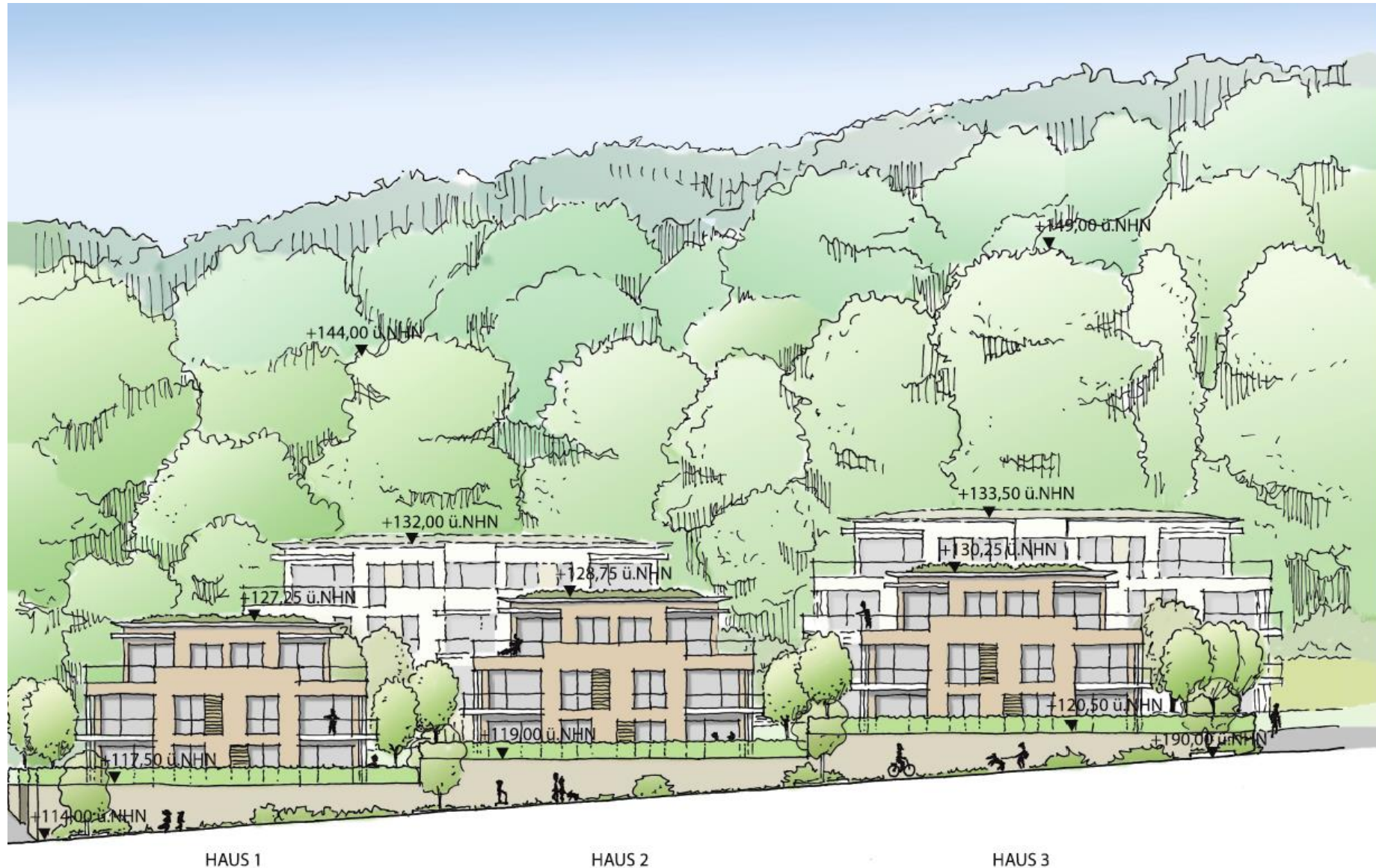
7.7 Vorhabenbezogener Bebauungsplan Nr. 65/1 – Wohnanlage Höhenweg; 44WE



Lageplan März'24



Lageplan Juni'24







8. Städtebauliche Projekte und aktuelle Bauvorhaben

8.1 Vorstellung aktueller Projekte und aktuelle Bauvorhaben (Kaiser-Carré)



8.1

Vorstellung aktueller Projekte und aktuelle Bauvorhaben (Errichtung eines Prozessgebäudes Parkplatz Amtsgerichtes)



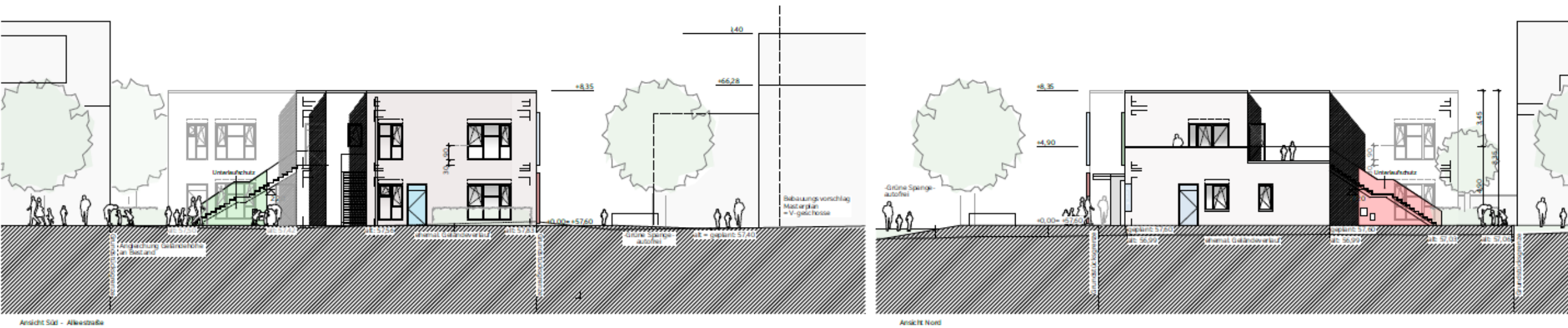
8.1 Vorstellung aktueller Projekte und aktuelle Bauvorhaben (4-Fach-Turnhalle - Wilhelmstraße)



8.1 Vorstellung aktueller Projekte und aktuelle Bauvorhaben (KiTa DRK - Haufeld)



8.1 Vorstellung aktueller Projekte und aktuelle Bauvorhaben (KiTa DRK - Haufeld)



8.1 Vorstellung aktueller Projekte und aktuelle Bauvorhaben (Zeemann, Bahnhofstraße) 14 WE & Dienstleistung/Büro im EG)



8.1

Vorstellung aktueller Projekte und aktuelle Bauvorhaben

(Zeemann, Bahnhofstraße) 14 WE & Dienstleistung/Büro im EG)



ANSICHT NEUE POSTSTRASSE - OST

- ALLE FENSTER AB DEM 1. OG SIND ZU ÖFFNEN -

8.1 Vorstellung aktueller Projekte und aktuelle Bauvorhaben (Marktpassage)



8.1 Vorstellung aktueller Projekte und aktuelle Bauvorhaben (Kreishandwerkerschaft)



8.1

Vorstellung aktueller Projekte und aktuelle Bauvorhaben

(Multikomplex / ehemaliges Schwesternwohnheim, 145 Stellplätze, 63 Micro Apartments, 1 Penthouse, 11 Wohnungen, 10 Apartments, 2 Einfamilienhäuser)



8.1

Vorstellung aktueller Projekte und aktuelle Bauvorhaben

(Multikomplex / ehemaliges Schwesternwohnheim, 145 Stellplätze, 63 Micro Apartments, 1 Penthouse, 11 Wohnungen, 10 Apartments, 2 Einfamilienhäuser)



8.1

Vorstellung aktueller Projekte und aktuelle Bauvorhaben

(Multikomplex / ehemaliges Schwesternwohnheim, 145 Stellplätze, 63 Micro Apartments, 1 Penthouse, 11 Wohnungen, 10 Apartments, 2 Einfamilienhäuser)



BLICK/ HOFSEITE

8.1

Vorstellung aktueller Projekte und aktuelle Bauvorhaben

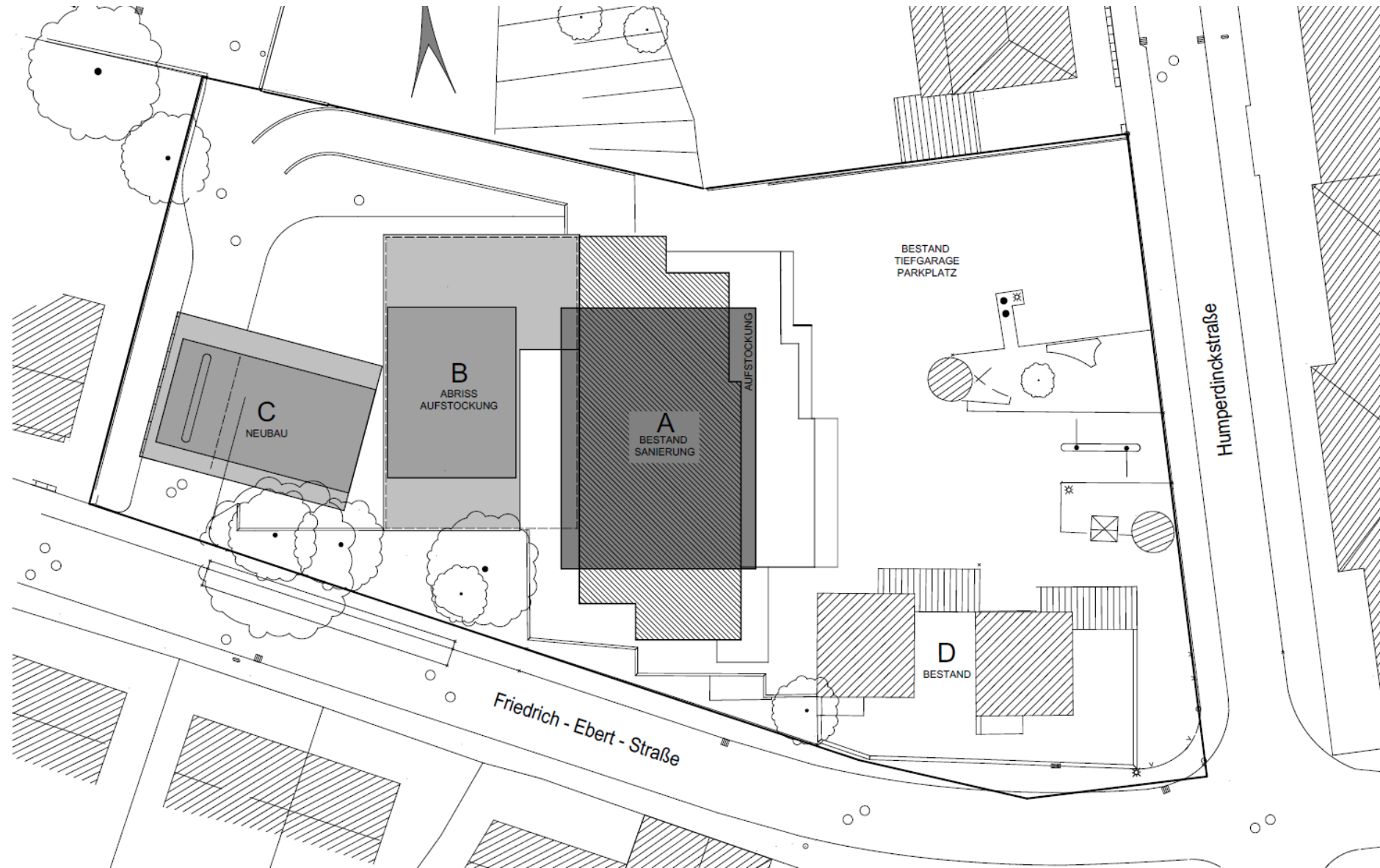
(Multikomplex / ehemaliges Schwesternwohnheim, 145 Stellplätze, 63 Micro Apartments, 1 Penthouse, 11 Wohnungen, 10 Apartments, 2 Einfamilienhäuser)



8.1

Vorstellung aktueller Projekte und aktuelle Bauvorhaben

(Multikomplex / ehemaliges Schwesternwohnheim, 145 Stellplätze, 63 Micro Apartments, 1 Penthouse, 11 Wohnungen, 10 Apartments, 2 Einfamilienhäuser)



8.1

Vorstellung aktueller Projekte und aktuelle Bauvorhaben

(Multikomplex / ehemaliges Schwesternwohnheim, 145 Stellplätze, 63 Micro Apartments, 1 Penthouse, 11 Wohnungen, 10 Apartments, 2 Einfamilienhäuser)

MULTIKOMPLEX

HUMPERDINCKSTR. - SIEGBURG

FLÄCHENAUFSTELLUNG

Gebäude	Nutzung	PKW Stellplätze	Neben- Nutzflächen netto	Wohn-Nutzfläche netto
TG / offene Stellplätze	Tiefgarage und Aussenstellplätze gesamt	130		
	Stellplätze Garage Gebäude B	12		
	Stellplätze Hof	2		
	Garage Vorplatz	1		
GEBÄUDE A	Nutzflächen KG Abstellräume, Tiefgaragenflächen		3.300	
	Nutzflächen EG Gewerbe			398
	Wohnen in 63 Micro Apartments			1.808
	Wohnen Penthouse			203
GEBÄUDE B	11 Wohnungen			600
GEBÄUDE C	10 Apartments			397
GEBÄUDE D+E	2 Einfamilienhäuser		100	232
	gesamt	145	3.400	3.638

8.1

Vorstellung aktueller Projekte und aktuelle Bauvorhaben

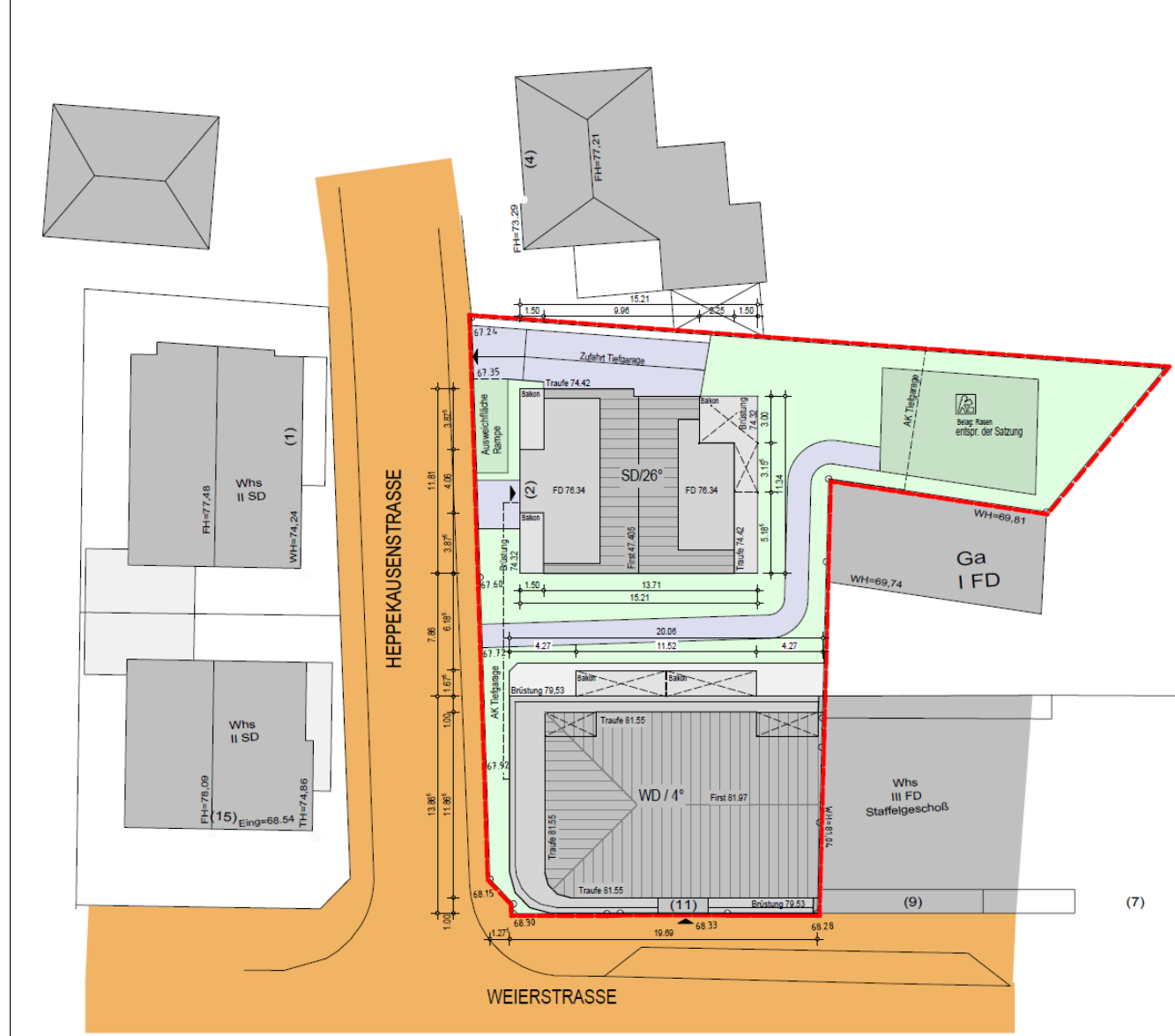
(Ecke Weierstraße – Heppekausenstraße ; Neubau von 2 Mehrfamilienhäuser mit Tiefgarage)



8.1

Vorstellung aktueller Projekte und aktuelle Bauvorhaben

(Ecke Weierstraße – Heppekausenstraße ; Neubau von 2 Mehrfamilienhäuser mit Tiefgarage)



Lageplan

Ahmet Ogul

Neubau von
2 Mehrfamilienhäuser
mit Tiefgarage
Heppekausenstr. 2 / Weierstraße (11)
53721 Siegburg

Vision Bau 9 GmbH & Co.KG
Lohrstraße 81
51371 Leverkusen
Datum, Unterschrift Bauherr:

HAGEN - SCHAUDINN ARCHITEKTEN
Dipl. Ing. Manfred Hagen - Mitglied Nr. der AK: A10235
Dipl. Ing. Anke Schaudinn - Mitglied Nr. der AK: A35359
Nogenter Platz 4, 53721 SIEGBURG
TEL: 02241 - 60001 FAX: 02241 - 65971 MOBIL: 0171 - 9913612
architekt-hagen@t-online.de

Unterschrift Architekt:

Bauvoranfrage

Index	Datum:	Anmerkung:
1	29.09.2023	STG. geändert

Plan:
Lageplan

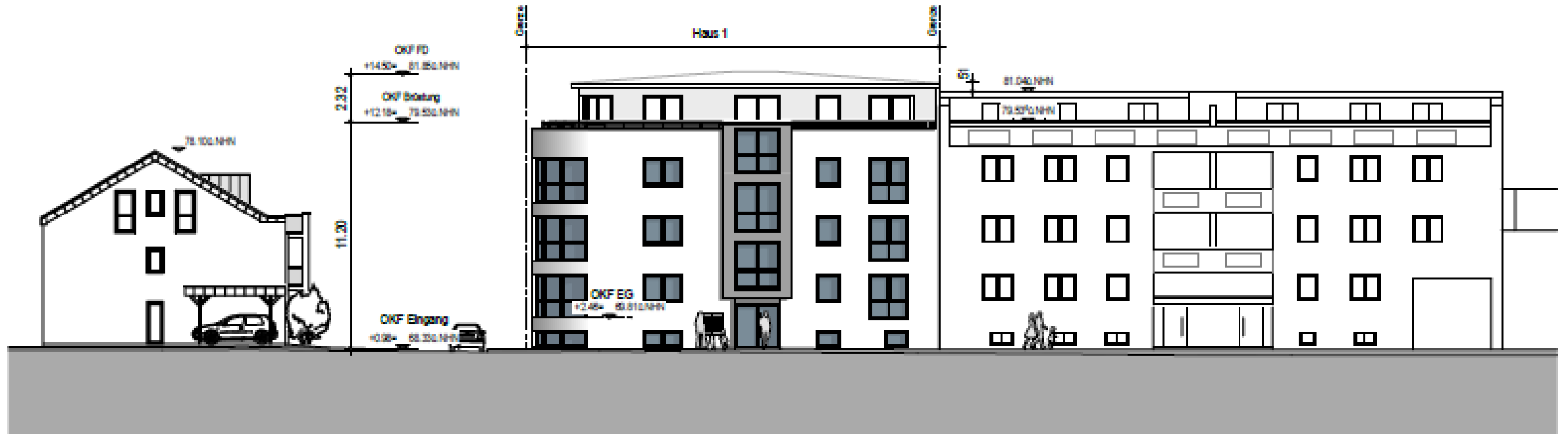
gez. A.Schaudinn

Datum: 15.06.2023	Masstab: 1 : 250
Projekt: 2022-246	Plan: Nr. 001

8.1

Vorstellung aktueller Projekte und aktuelle Bauvorhaben

(Ecke Weierstraße – Heppekausenstraße ; Neubau von 2 Mehrfamilienhäuser mit Tiefgarage)



ANSICHT WEIERSTRASSE

OKF EG: +0.98 = 68.33 NHN

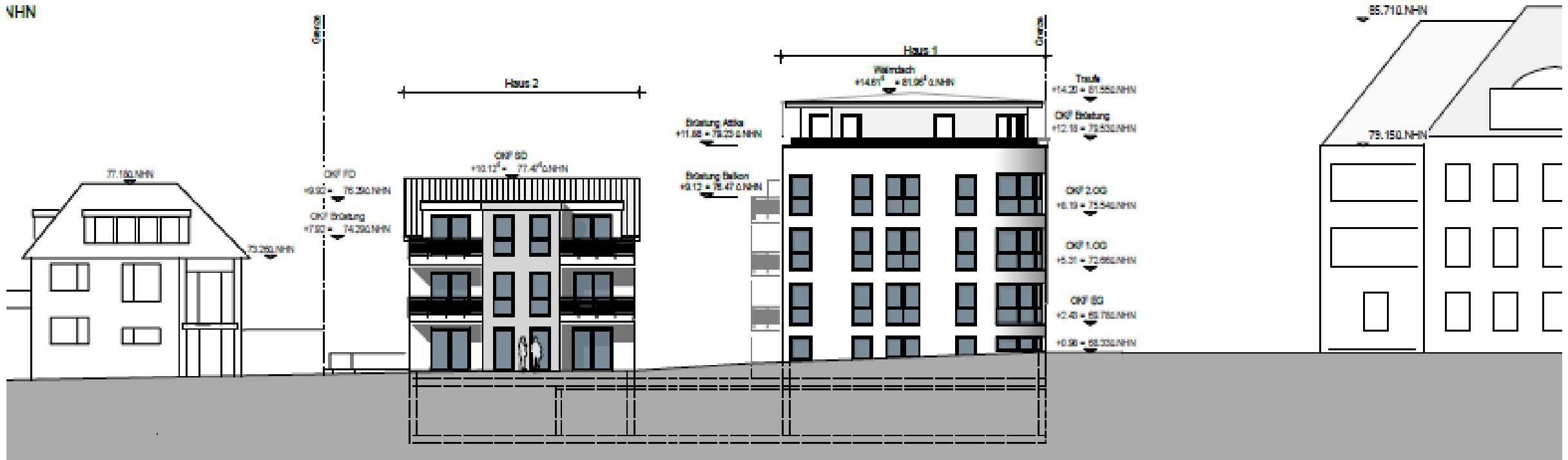
Grenze

Grenze

8.1

Vorstellung aktueller Projekte und aktuelle Bauvorhaben

(Ecke Weierstraße – Heppekausenstraße ; Neubau von 2 Mehrfamilienhäuser mit Tiefgarage)



8.1

Vorstellung aktueller Projekte und aktuelle Bauvorhaben

(Ecke Weierstraße – Heppekausenstraße ; Neubau von 2 Mehrfamilienhäuser mit Tiefgarage)



PERPEKTIVE HEPPEKAUSENSTRASSE



PERPEKTIVE WEIERSTRASSE

8.1

Vorstellung aktueller Projekte und aktuelle Bauvorhaben

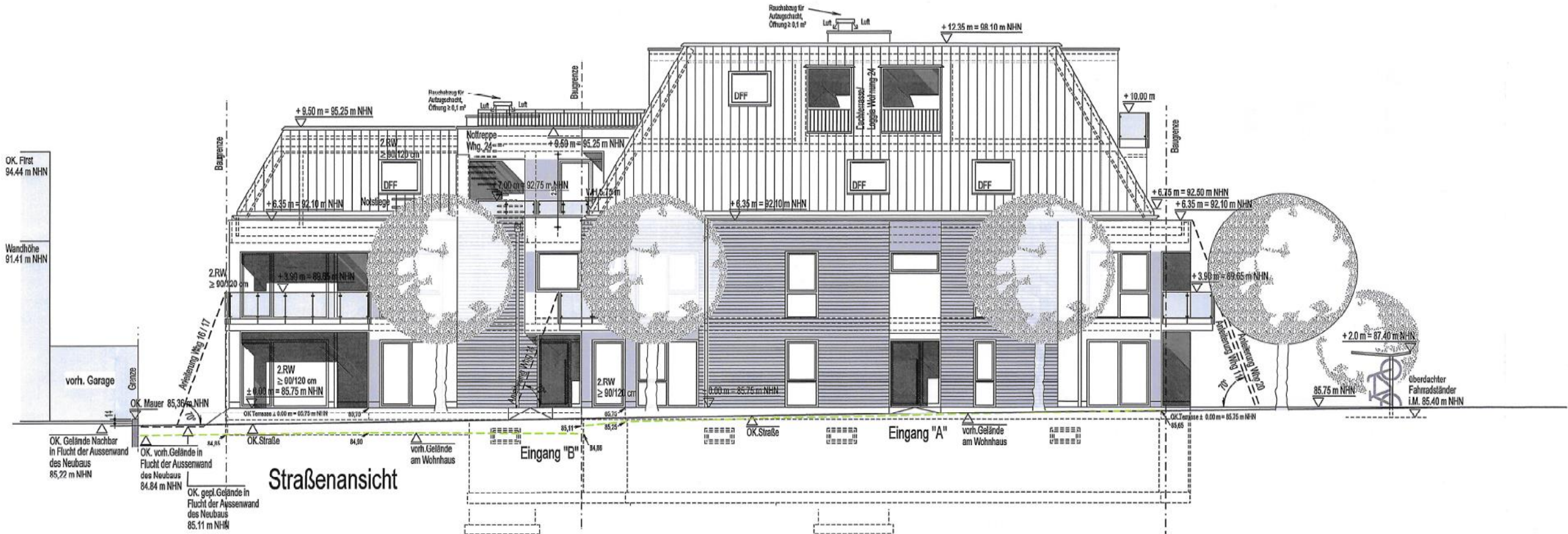
(Hauptstraße 2 –Kaldauen / 26 Wohneinheiten , 26 Stellplätze)



8.1

Vorstellung aktueller Projekte und aktuelle Bauvorhaben

(Hauptstraße 2 –Kaldauen / 26 Wohneinheiten , 26 Stellplätze)



9. Bekanntgaben der Verwaltung

10. Anfragen von Ausschussmitgliedern

11. Nichtöffentliche Sitzung - Bericht über die Ausführung der in der Sitzung vom 06.06.2024 gefassten Beschlüsse

Planungsausschuss



16. Sitzung

12.09.2024

18:00

www.siegburg.de