

# Masterplan Sport und Bewegung Siegburg

Siegburg, den 24. September 2024

**Dr. Julia Thurn**

Institut für Kooperative Planung und Sportentwicklung (ikps)

[www.kooperative-planung.de](http://www.kooperative-planung.de)





Dr. Stefan Eckl – Dr. Julia Thurn – Dr. Jörg Wetterich – Wolfgang Schabert

## Facts

- gegründet im Jahr 2002
- bundesweit und im deutschsprachigen Ausland tätig
- Begleitung von mehr als 500 Städten und Gemeinden bei der Sportentwicklung (von kleiner Gemeinde bis hin zu Großstädten und Landkreisen)

## Unser Netzwerk

- enge Zusammenarbeit mit verschiedenen Landessportverbänden
- beratend tätig für Arbeitsgemeinschaft Deutscher Sportämter (ADS)
- Lehrtätigkeit für verschiedene Fachverbände, u.a. Württembergische Verwaltungsakademie, Bundesverband Wohnen und Stadtentwicklung (VHW)
- Mitarbeit in Fachgremien, u.a. zum „Memorandum zur kommunalen Sportentwicklungsplanung“
- Fachberater im Bäderberatungsteam des Württembergischen und Bayerischen Schwimmverbandes
- Gutachter für das Bundesinstitut für Sportwissenschaft (BISp)

- Vorstellung ikps
- **Überblick SEP Stadt Siegburg**
- Auszug Bestands- und Bedarfserhebungen
- Ausblick

# Bezüge intersektoraler Sportentwicklungsplanung



Schul-  
entwicklung



Freiraum-  
planung /  
Stadt-  
entwicklung



Gesundheits-  
entwicklung



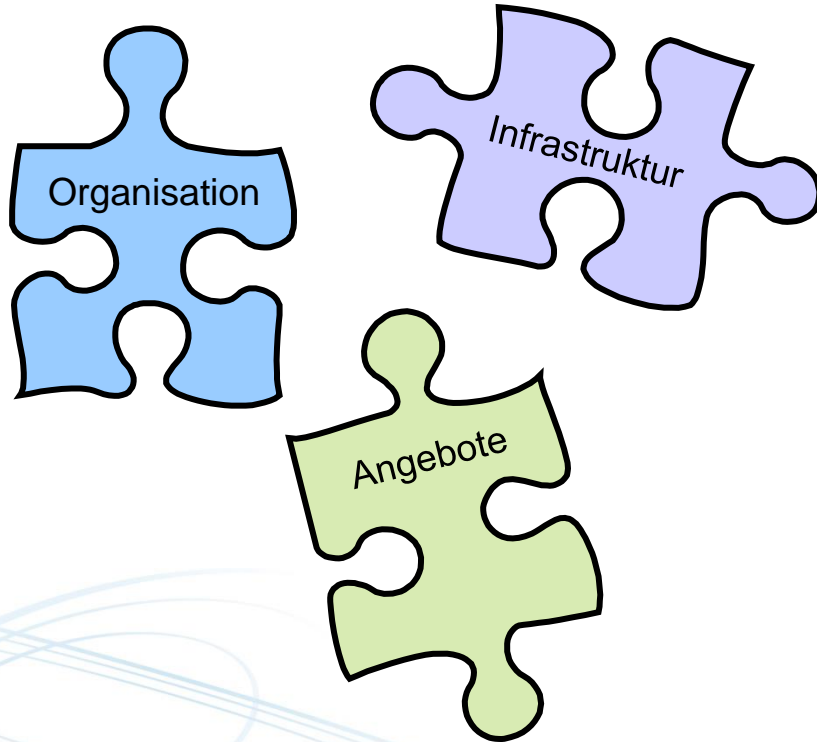
Vereins-  
entwicklung



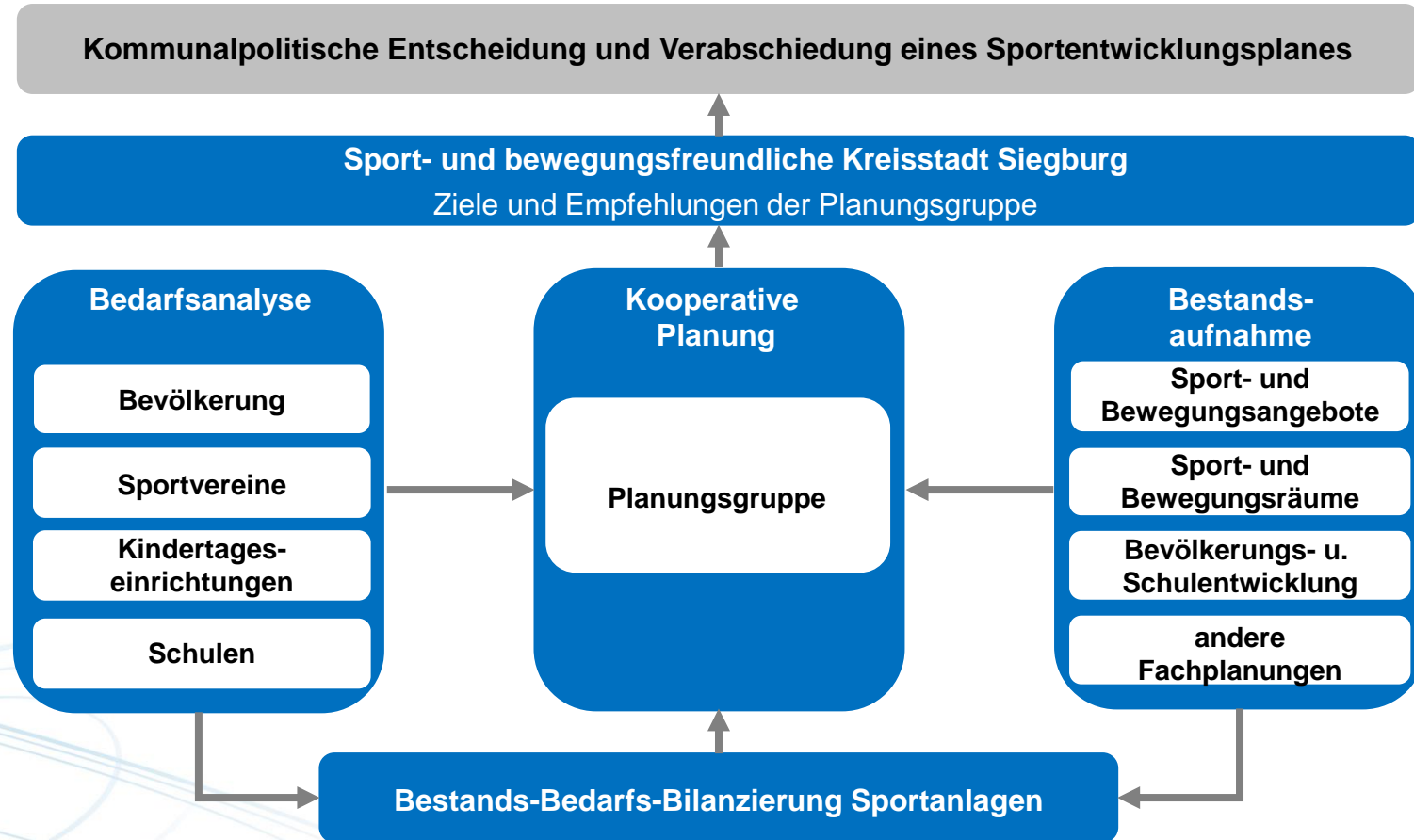
Sportstätten-  
planung

**SPORTENTWICKLUNGSPLANUNG**

## Die sport- und bewegungsgerechte Kreisstadt Siegburg

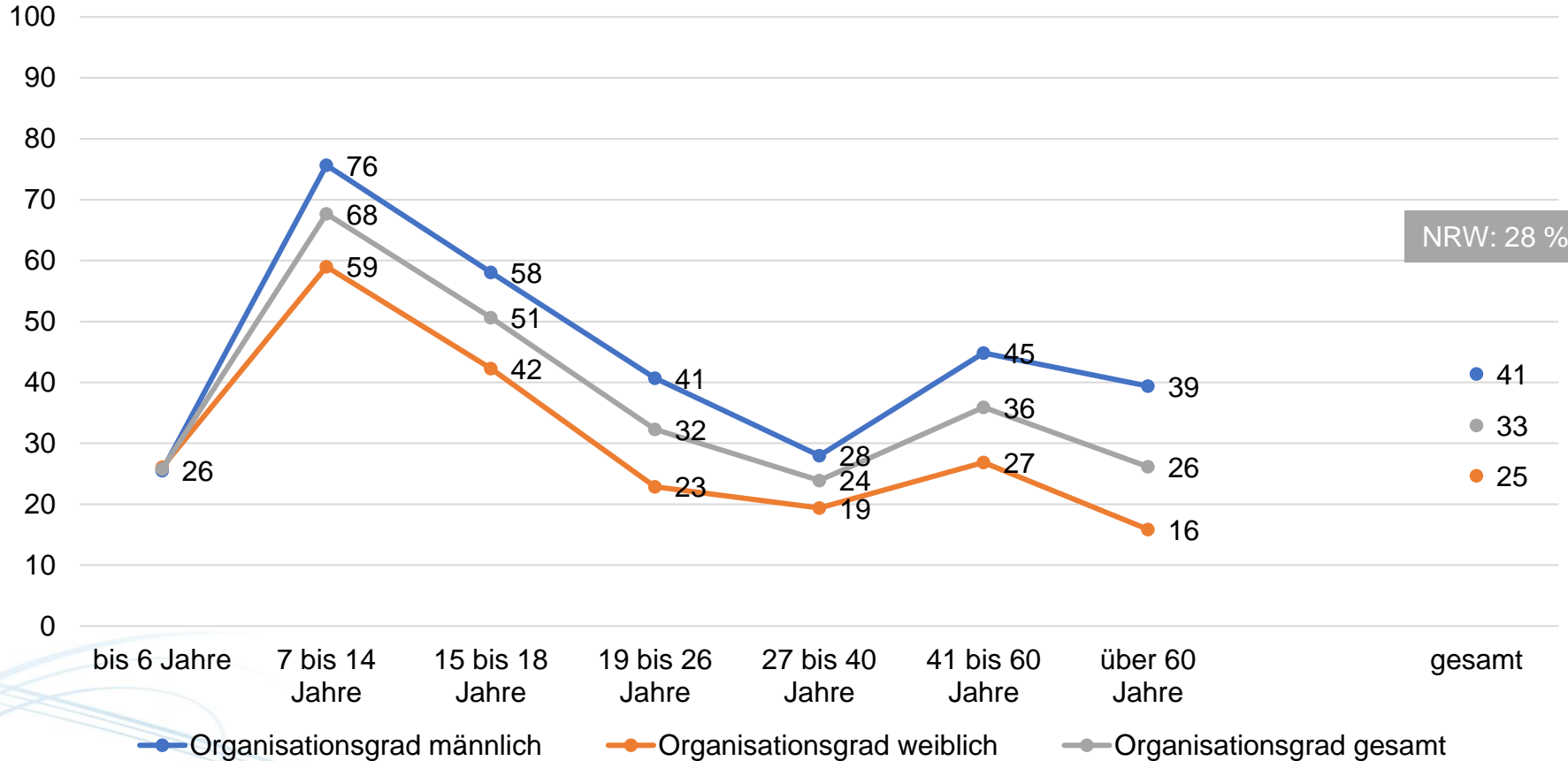


- Beteiligungsmöglichkeiten am Sport für alle Bürgerinnen und Bürger
- engmaschiges und qualitativ hochwertiges Versorgungsnetz für Sport-, Spiel- und Bewegungsaktivitäten



- Vorstellung ikps
- Überblick SEP Stadt Siegburg
- **Auszug Bestands- und Bedarfserhebungen**
- Ausblick

# Organisationsgrad in Siegburg





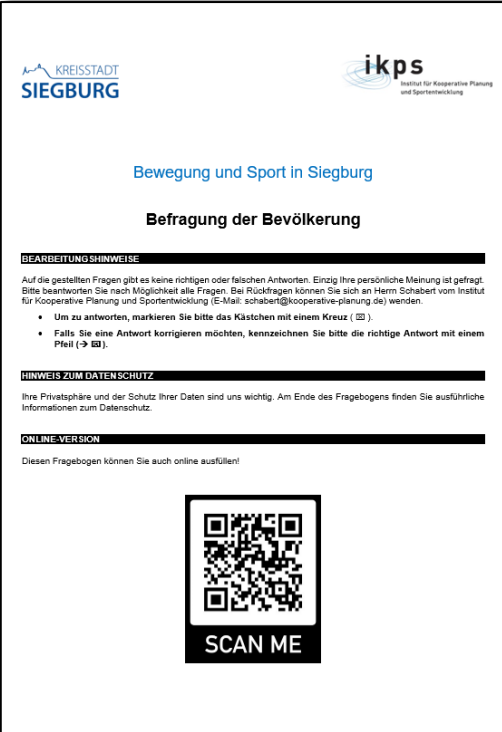
## Bevölkerung



Schulen

Kindertageseinrichtungen

Sportvereine





**Bewegung und Sport in Siegburg**

**Befragung der Bevölkerung**

---

**BEARBEITUNGSHINWEISE**

Auf die gestellten Fragen gibt es keine richtigen oder falschen Antworten. Einzig Ihre persönliche Meinung ist gefragt. Bitte beantworten Sie nach Möglichkeit alle Fragen. Bei Rückfragen können Sie sich an Herrn Schabert vom Institut für Kooperative Planung und Sportentwicklung (E-Mail: schabert@kooperative-planung.de) wenden.

- Um zu antworten, markieren Sie bitte das Kästchen mit einem Kreuz (☐).
- Falls Sie eine Antwort korrigieren möchten, kennzeichnen Sie bitte die richtige Antwort mit einem Pfeil (→ ☐).

---


**HINWEIS ZUM DATENSCHUTZ**

Ihre Privatsphäre und der Schutz Ihrer Daten sind uns wichtig. Am Ende des Fragebogens finden Sie ausführliche Informationen zum Datenschutz.

---

**ONLINE-VERSION**

Diesen Fragebogen können Sie auch online ausfüllen!



**SCAN ME**

- Online-Befragung der Bevölkerung ab 10 Jahren
- Durchführung als repräsentative Studie mit Zufallsstichprobe – 6.000 Bürgerinnen und Bürger wurden angeschrieben
- Befragungszeitraum Sommer 2024
- Der Rücklauf liegt bei 14,2% (N=852) und ist als gut zu bewerten.
- Repräsentativität der Studie bezüglich Alter, Geschlecht und Stadtteilzugehörigkeit; Sportvereinsmitglieder sind leicht unterrepräsentiert, deutsche Staatsbürger sind leicht überrepräsentiert.
- Die Befragung umfasst Fragen zum Sportverhalten der Bevölkerung in Siegburg ebenso wie Bewertungen der Bürgerinnen und Bürger.

Bevölkerung

**Schulen**

Kindertageseinrichtungen

Sportvereine

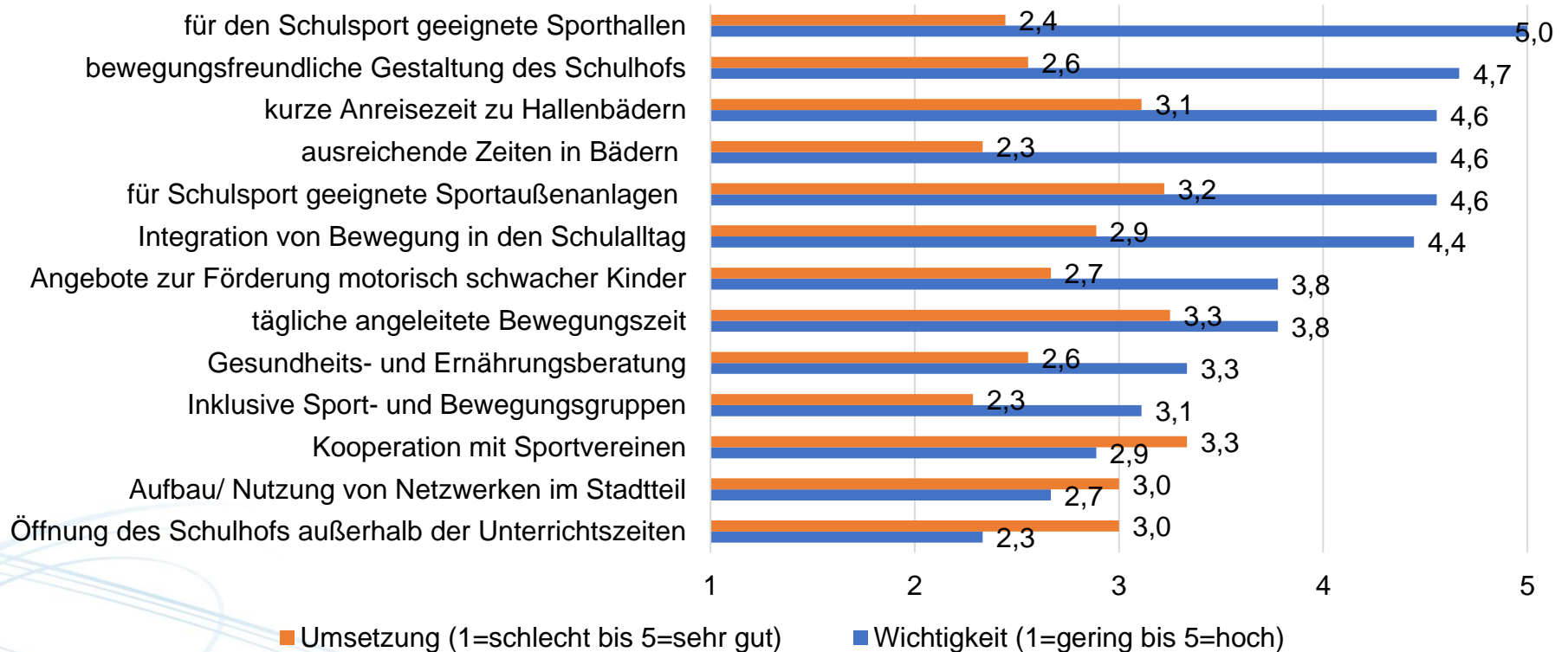


- Online-Befragung der Schulen
- Befragungszeitraum: Sommer 2024
- Alle angeschriebenen 12 Schulen haben geantwortet (100 Prozent)
  
- Bedarfe von Sport- und Bewegungsräumen
- Bewertung der Sport- und Bewegungsräume
- Bewertung Bewegungsförderung



# Bewegungsförderung

Wie wichtig sind die folgenden Punkte der Förderung von Sport und Bewegung für Ihre Schule und wie bewerten Sie die momentane Umsetzung?



Bevölkerung

Schulen

**Kindertageseinrichtungen**

Sportvereine



- Online-Befragung der Kindertageseinrichtungen
- Befragungszeitraum: Sommer 2024
- 22 der 23 angeschriebenen Kitas haben geantwortet (96 Prozent)
  
- Bewertung der Bewegungsräume
- Aspekte und Bewertung der Bewegungsförderung



Bevölkerung

Schulen

Kindertageseinrichtungen

**Sportvereine**

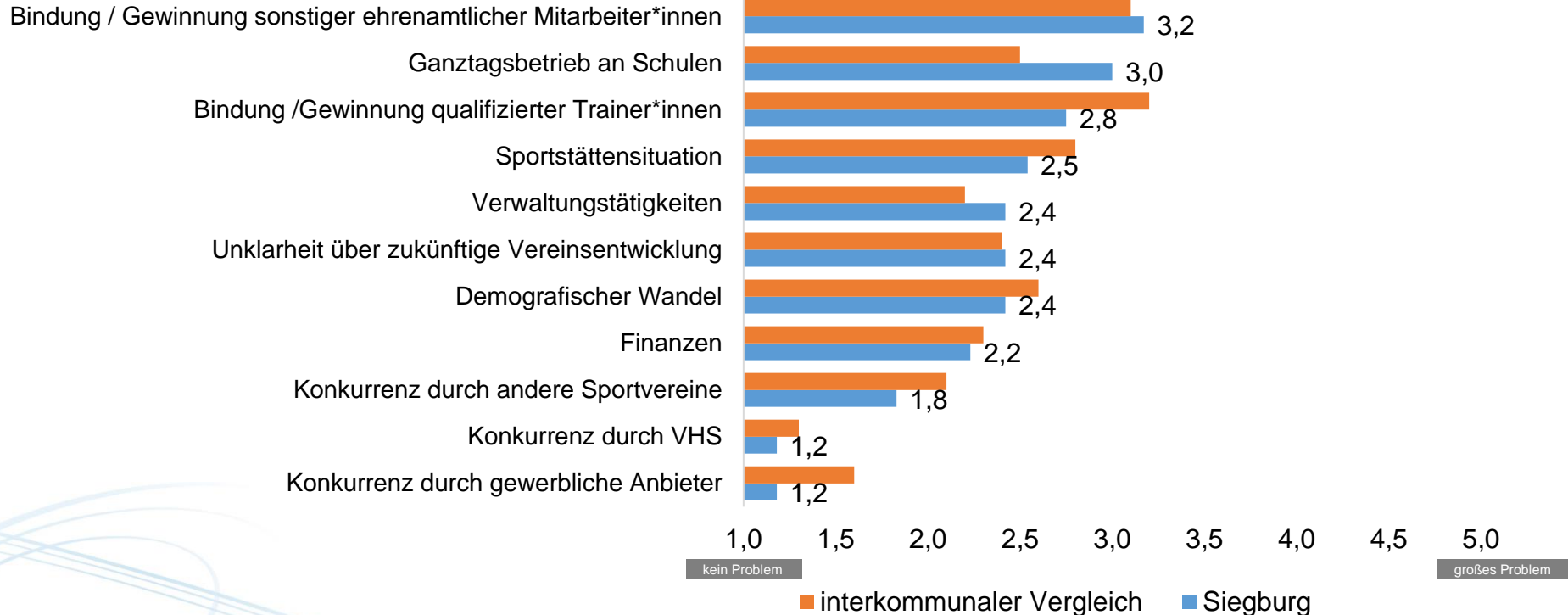




- Befragung aller Sportvereine in Siegburg
- 17 von 45 angeschriebenen Vereinen haben sich an der Befragung beteiligt (37 Prozent). Diese repräsentieren 62 Prozent der gemeldeten Mitglieder beim Landessportbund Nordrhein-Westfalen\*
- Mit den Abteilungen stehen insgesamt 27 Datensätze zur Verfügung
- Befragungszeitraum war Sommer 2024
- Fragen zu den Sportanlagen, Vereinsstrukturen, Vereinsentwicklung

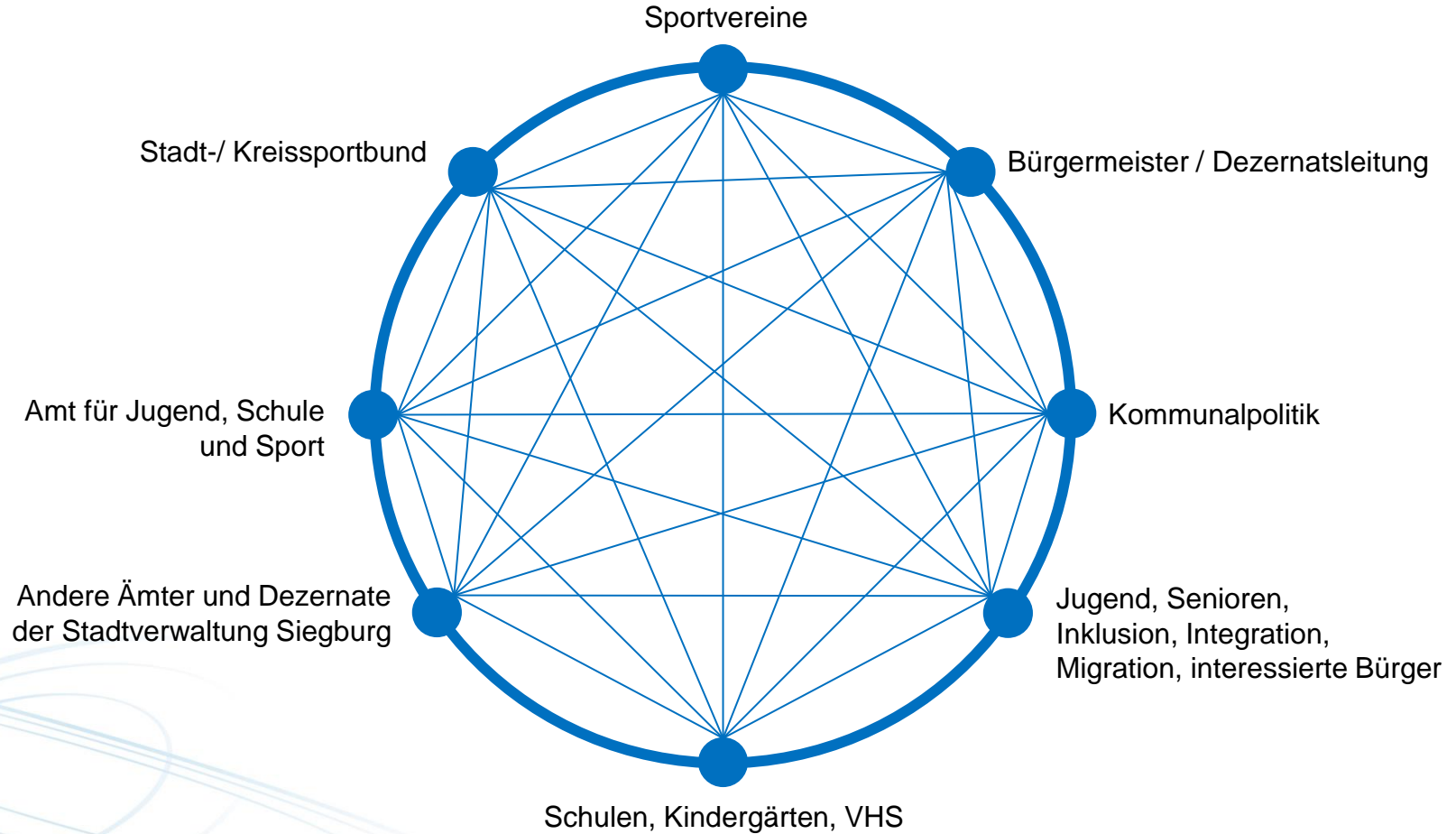
# Probleme – interkommunaler Vergleich

Welche spezifischen Probleme gibt es in Ihrem Verein?



- Vorstellung ikps
- Überblick SEP Stadt Siegburg
- Auszug Bestands- und Bedarfserhebungen
- **Ausblick**

# Planung in partizipativen Netzwerken





- Input zu den Ergebnissen der Bestands- und Bedarfsanalysen
- Gute Beispiele aus anderen Kommunen zu unterschiedliche Themenfeldern
- Kleingruppenarbeit
- **Ergebnis: Ausformulierte Ziele und Handlungsempfehlungen**

# Herzlichen Dank für Ihre Aufmerksamkeit!

Institut für Kooperative Planung und Sportentwicklung GbR  
Dr. Julia Thurn

