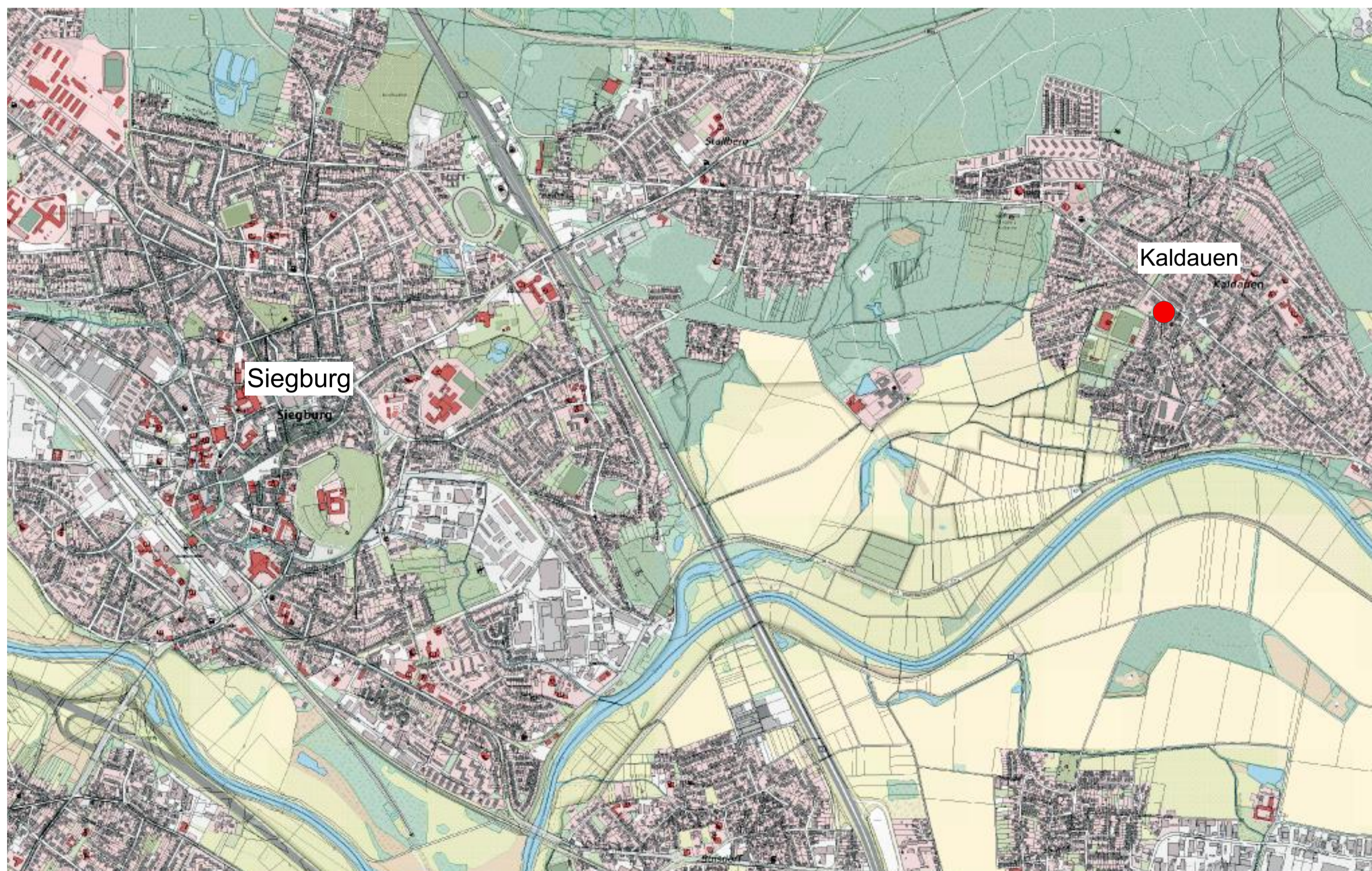




Luftbild



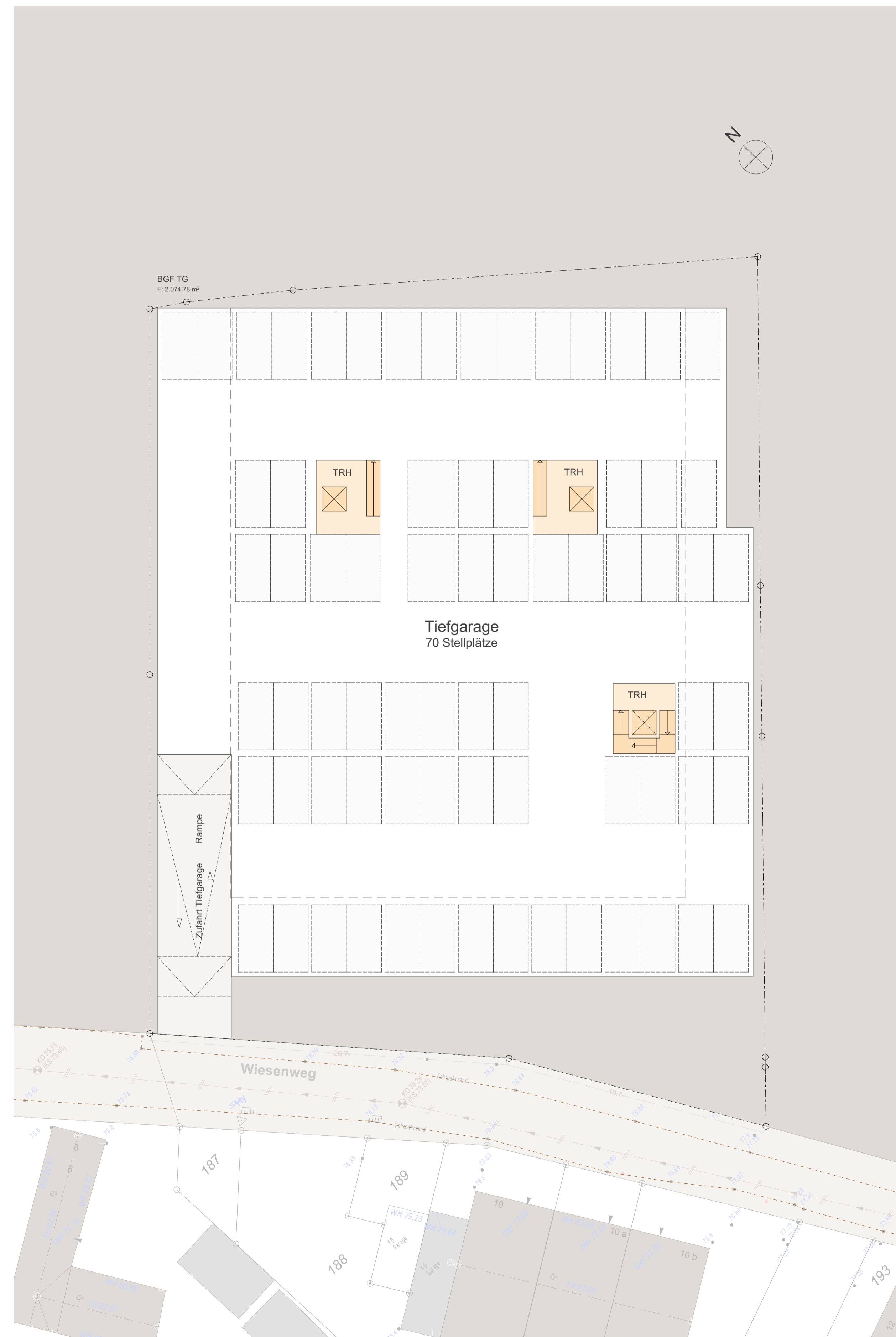
Übersichtskarte

# ENTWURF

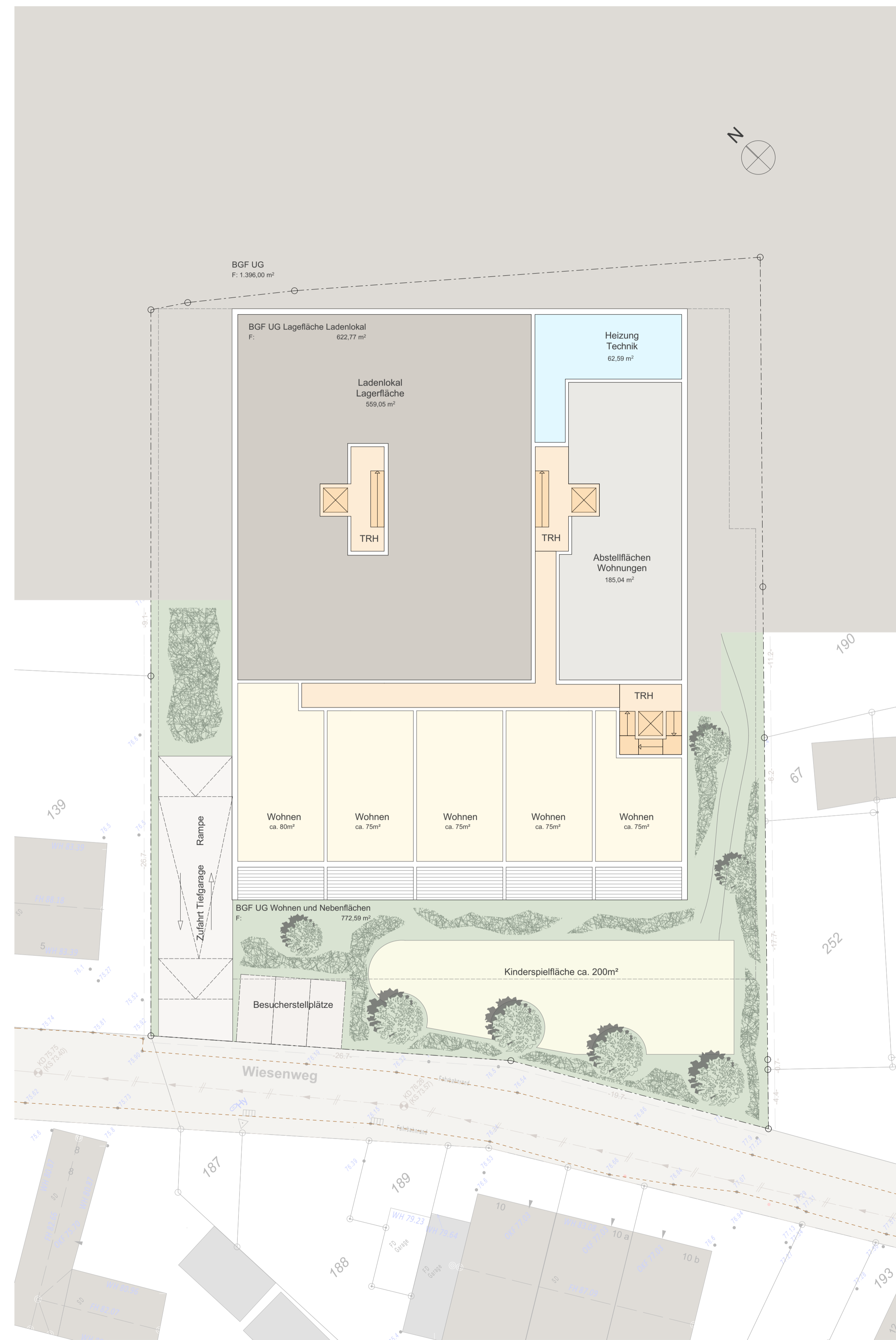


Lageplan

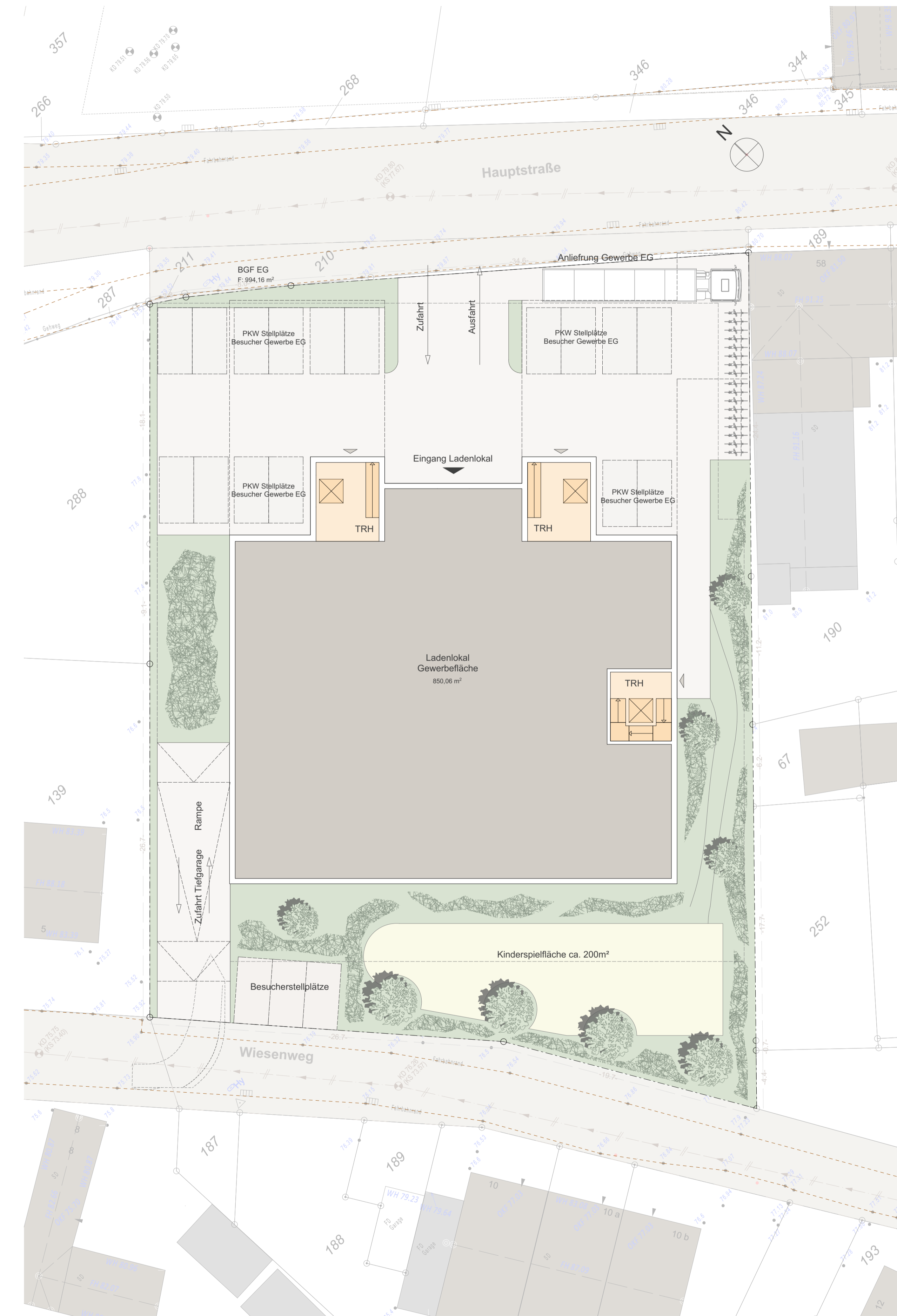
Errichtung einer Wohnanlage mit Gewerbefläche  
Hauptstraße 56 in Siegburg



Grundriss Tiefgarage



Grundriss Untergeschoss



Grundriss Erdgeschoss

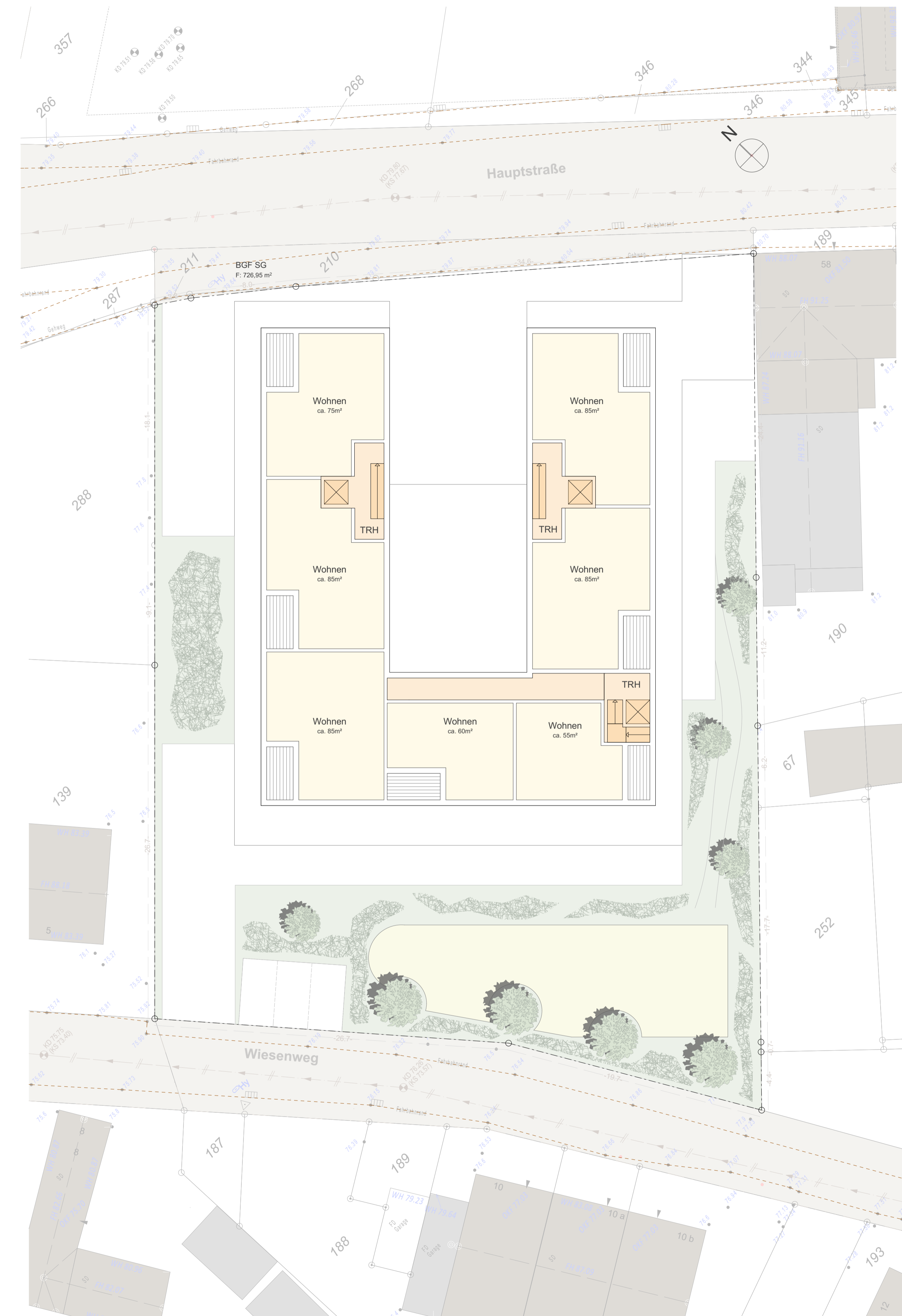
Errichtung einer Wohnanlage mit Gewerbefläche  
Hauptstraße 56 in Siegburg



Grundrisse 1/2 Obergeschoss



Grundriss 3. Obergeschoss



Grundriss Staffelgeschoss

Errichtung einer Wohnanlage mit Gewerbefläche  
Hauptstraße 56 in Siegburg



Ansicht Süd-Ost



Ansicht Hauptstraße



Ansicht Nord-West



Straßenperspektive



Errichtung einer Wohnanlage mit Gewerbefläche

Hauptstraße 56 in Siegburg

Perspektive

1:2,02 29.04.2026



Errichtung einer Wohnanlage mit Gewerbefläche

Hauptstraße 56 in Siegburg

Perspektive

29.04.2026