

# Projektstatusbericht Neubau Sporthalle Gymnasium Siegburg Allee- straße

Berichtsstand Mai 2026



Heinle Wischer Partner

## **Inhaltsverzeichnis**

1. Planungs- und Ausführungsstand
2. Kosten
3. Ausschreibungen
4. Termine
5. Risiken

## **Anlage**

Anlage 1 - Kostenübersicht Stand (05/2026)

Anlage 2 - Terminplan (Meilensteine) Stand (05/2026)

## 1. Planungs- und Ausführungsstand

Alle Planungen sind abgeschlossen.

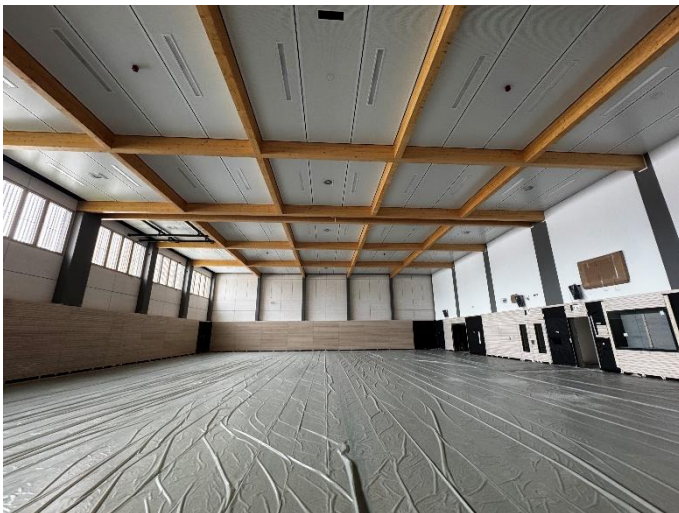
Die Rohbauabnahme wurde durchgeführt.

Die Ausbauarbeiten sind in vollem Gange z.T wurde auch bereits mit der Feinmontage begonnen.

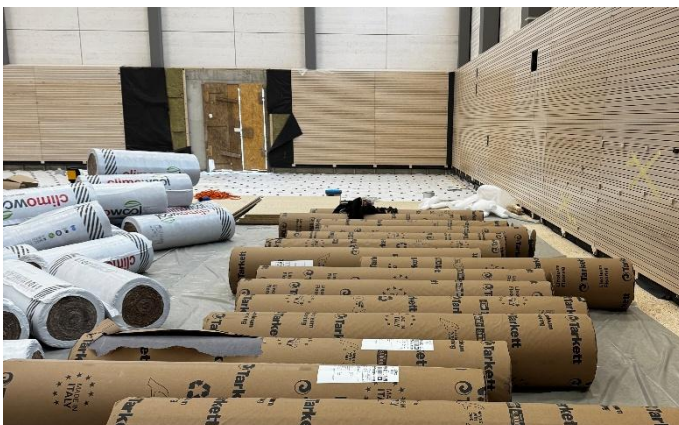
- Innenputzarbeiten sind abgeschlossen und die Malerarbeiten haben begonnen.
- Fensterarbeiten sind abgeschlossen
- Holzfassadenarbeiten sind abgeschlossen.
- Estricharbeiten mit vorheriger Verlegung der Fußbodenheizung ist abgeschlossen und die Fliesenarbeiten sind weit fortgeschritten
- Geothermie Anlage ist abgeschlossen, Befüllung der Anlage ist erledigt und die Wärmepumpen sind in Betrieb genommen.
- Trockenbau und Innenwandkonstruktionen sind zu 90 % abgeschlossen.
- Rohmontage der Heizung Lüftung und Elektroarbeiten sind abgeschlossen. Die Feinmontagen sind in vollem Gange.
- Die Montage der Technikzentralen ist zu 90% abgeschlossen.
- Dachflächen sind fertiggestellt, Dachrandgeländer etc. werden derzeit montiert PV Anlage ist abgeschlossen.
- WDVS (Wärmedämmverbundsystem): Dämmung wurde verarbeitet, Mangelbeseitigung im Bereich des Sockels ist weitestgehend abgeschlossen, das Kleben der Klinckerriemchen konnte noch nicht terminiert werden.
- Die Schlosserarbeiten in den Treppenhäusern sind abgeschlossen
- In den Hallen sind die Heiz- und Kühldecken montiert
- Die Montage der Prallwände in beiden Hallen ist weitestgehend abgeschlossen.
- Die Außenanlagen werden ausgeführt, auf der Nordseite ist der SW-Kanal bereits eingebaut auf der Südseite sind die Arbeiten im Gange.



Hallo Obergeschoss Vorbereitung Böden



Hallo Obergeschoss Blick nach Osten



Vorbereitung der Bodenverlegung



Halle Untergeschoß



Heizungszentrale



Technikraum Übergabe Geothermie

## 2. Kosten

Die Kostenverfolgung ist als **Anlage 1** beigefügt.

## 3. Ausschreibungen

Alle wesentlichen Bauleistungen sind ausgeschrieben.  
Bis auf die Schließanlage und die Kletterwand sind auch alle Leistungen vergeben, bzw. die Beauftragung in Vorbereitung.

## 4. Termine

Es hat in einigen Gewerken Verzögerungen gegeben. Zwischenzeitlich sind aber alle Materialien disponiert und die einzelnen Gewerke können ihre Arbeiten durchführen.

Auf Grund von Mängelbeseitigungsarbeiten im Bereich der Gebäudesockel haben sich die Arbeiten zum WDVS (Wärmedämmverbundsystem) verzögert. Das Kleben der Klinkerriemchen kann aufgrund der zähen Abstimmung mit dem Nachunternehmer noch nicht final bestimmt werden. Dies hat auch Außenwirkungen auf die Arbeiten an den Außenanlagen.

Die Gesamtfertigstellung der Arbeiten in der Sporthalle wird aktuell bis Ende Juni bzw. Mitte Juli 2026 eingeplant. Es sind derzeit diverse Gewerke parallel am Arbeiten. Zur Einhaltung der Terminalschiene wird im Rahmen des möglichen auf eine Intensivierung der Arbeiten hingewirkt. Abhängig von den Arbeiten am WDVS werden die Außenbereiche ggf. nachlaufend fertiggestellt.

Die Terminalschiene ist in Form der wesentlichen Meilensteine in dem Terminplan (**Anlage 2**) dargestellt.

Die bekannte Verzögerung bei der Vergabe der Leistungen des Loses 1 (Abbruch und Verbau) für die von der Stadtbetriebe Siegburg AöR geplante Maßnahme der Errichtung einer Tiefgarage und 141 Wohnungen im Haufeld wird allerdings auch Einfluss auf die endgültige Fertigstellung der Sporthalle haben. Im westlichen Bereich der Sporthalle wird die Tiefgarage unmittelbar an die Sporthalle angrenzen. Insbesondere die geplante Kletterwand an der Sporthalle wird daher erst dann angebracht werden können. Wenn die Betonarbeiten für die Tiefgarage in diesem Bereich abgeschlossen sind. Die Kletterwand wird daher zwar fertig geplant und eine Ausschreibung vorbereitet werden. Die Vergabe und Ausführung werden aber erst zu einem späteren Zeitpunkt erfolgen.

## 5. Risiken

Derzeit sind keine besonders hervorzuhebenden Risiken ersichtlich. Bei einer Baustelle mit zahlreichen Auftragnehmern lassen sich Nachträge und Behinderungen allerdings nicht ausschließen. Um die Termine zu realisieren, ist es erforderlich, dass bei einzelnen Gewerke der Arbeitseinsatz erhöht wird. Hierauf wird mit Nachdruck hingewirkt.

Abzuwarten bleibt, ob der schwierige Auftragnehmer des Gewerks WDVS / Innenputz seine Leistungen (Verkleben der Klinkerriemchen) abschließt oder hier ggf. eine Ersatzvornahme erfolgen muss. Hierzu wird im nicht öffentlichen Teil ergänzend mündlich vorgetragen.