

Bündnis 90/Die Grünen
– Fraktion –



An den Vorsitzenden der
Gemeindevertretung Niedernhausen
Herrn Lothar Metternich

Wilrijkplatz
65527 Niedernhausen

Hannegret Hönes
Im Langenfeld 17
65527 Niedernhausen
Tel.(06127)2653
Tel.(06127)79606

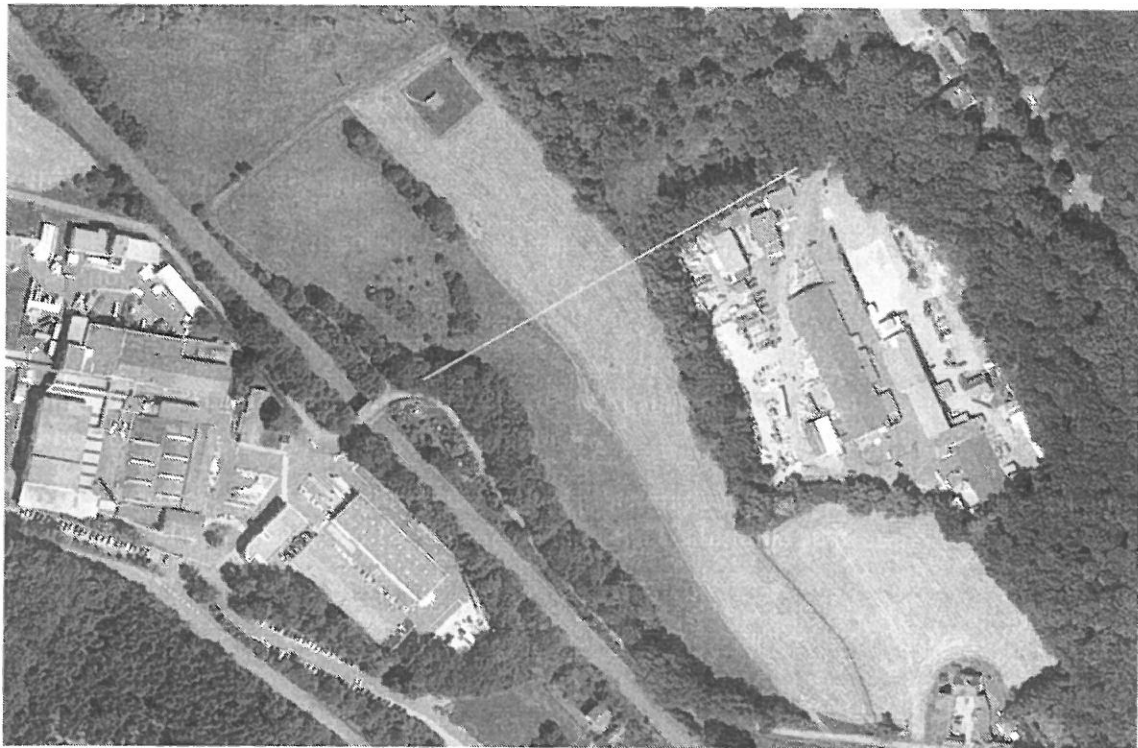
Niedernhausen, 08.08.2016

Sehr geehrter Herr Metternich,

bitte setzen Sie folgenden Antrag auf die Tagesordnung der nächsten Sitzung der
Gemeindevertretung:

**Prüfung der Entlastung des Ortskerns durch die Realisierung eines alternativen Zuganges
zur Fa. Hartmann für den Schwerlastverkehr.**

Der Gemeindevorstand wird gebeten, für die Entlastung des Schwerlastverkehr im Ortskern
einen alternativen Zugang zur Fa. Hartmann über die Lochmühle zu prüfen.



(Quelle: TomTom)

Begründung

Ein großer Teil des Schwerlastverkehrs im inneren Ortskern wird durch den Zulieferverkehr der Fa. Hartmann hervorgerufen.

Ein Vorschlag zur Entlastung der Verkehrssituation in Niedernhausen ist die Schaffung einer neuen, einspurigen Verbindungsstraße zwischen der 'Lochmühle' und dem Firmengelände der Fa. Hartmann (siehe Skizze oben).

Die Situation vor Ort sieht vielversprechend aus, da

- es eine bestehende Brücke über die Bahnanlagen gibt, die, was endgültig zu prüfen wäre, für einen einspurigen Verkehr von LKW tauglich erscheint.
- der Höhenunterschied zwischen Firmengelände Fa. Hartmann und der 'Lochmühle' sich als nicht erheblich darstellt.
- die Länge der neu zu errichtenden Fahrbahn auf (abgeschätzte) 200 m begrenzt ist.

Der Gemeindevorstand wird gebeten, die Machbarkeit dieses Vorschlages zu technisch zu prüfen, sowie der Gemeindevertretung eine fundierte Kostenabschätzung vorzulegen.

Für die Fraktion

Hannegret Hönes
Hannegret Hönes