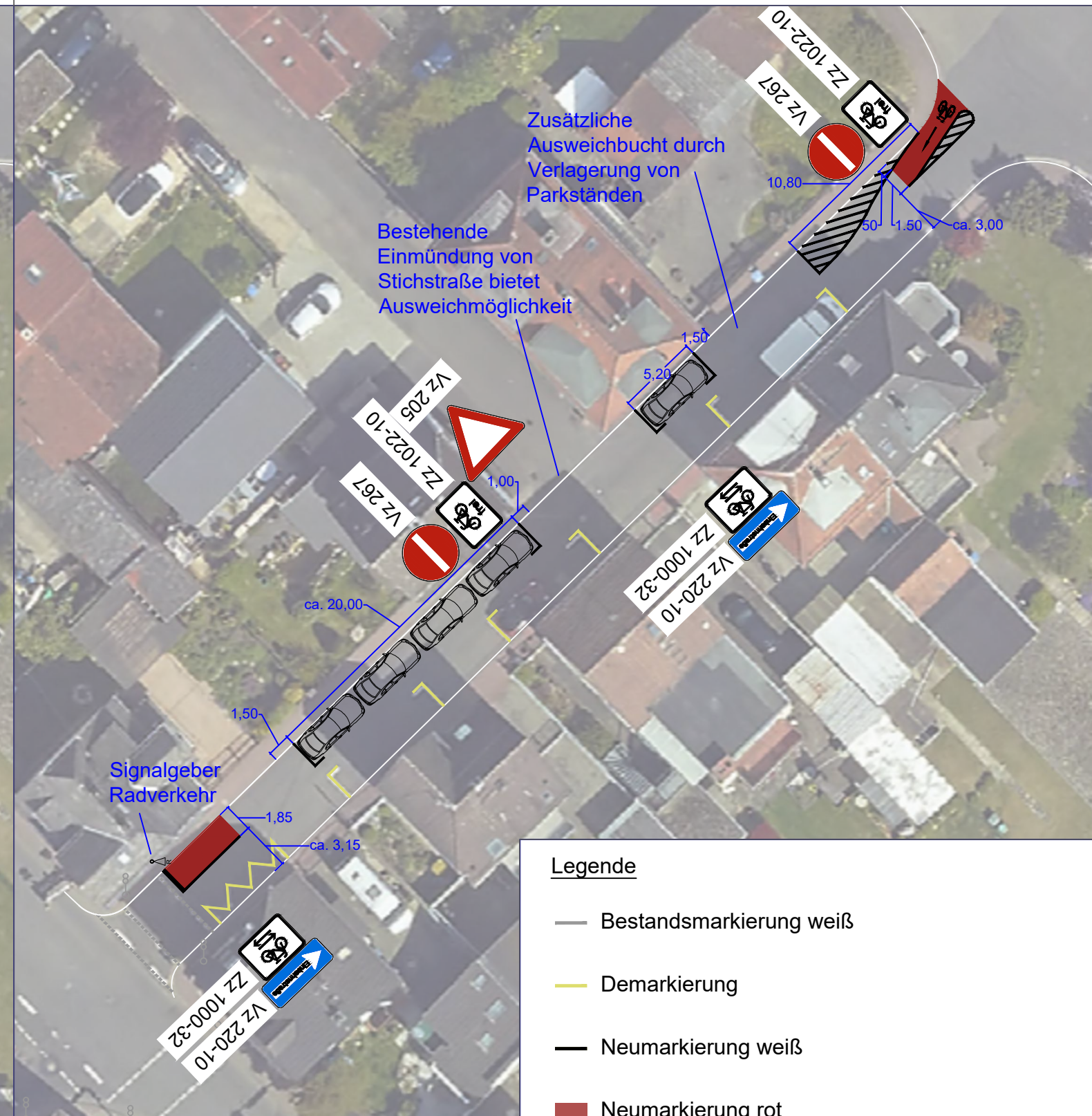
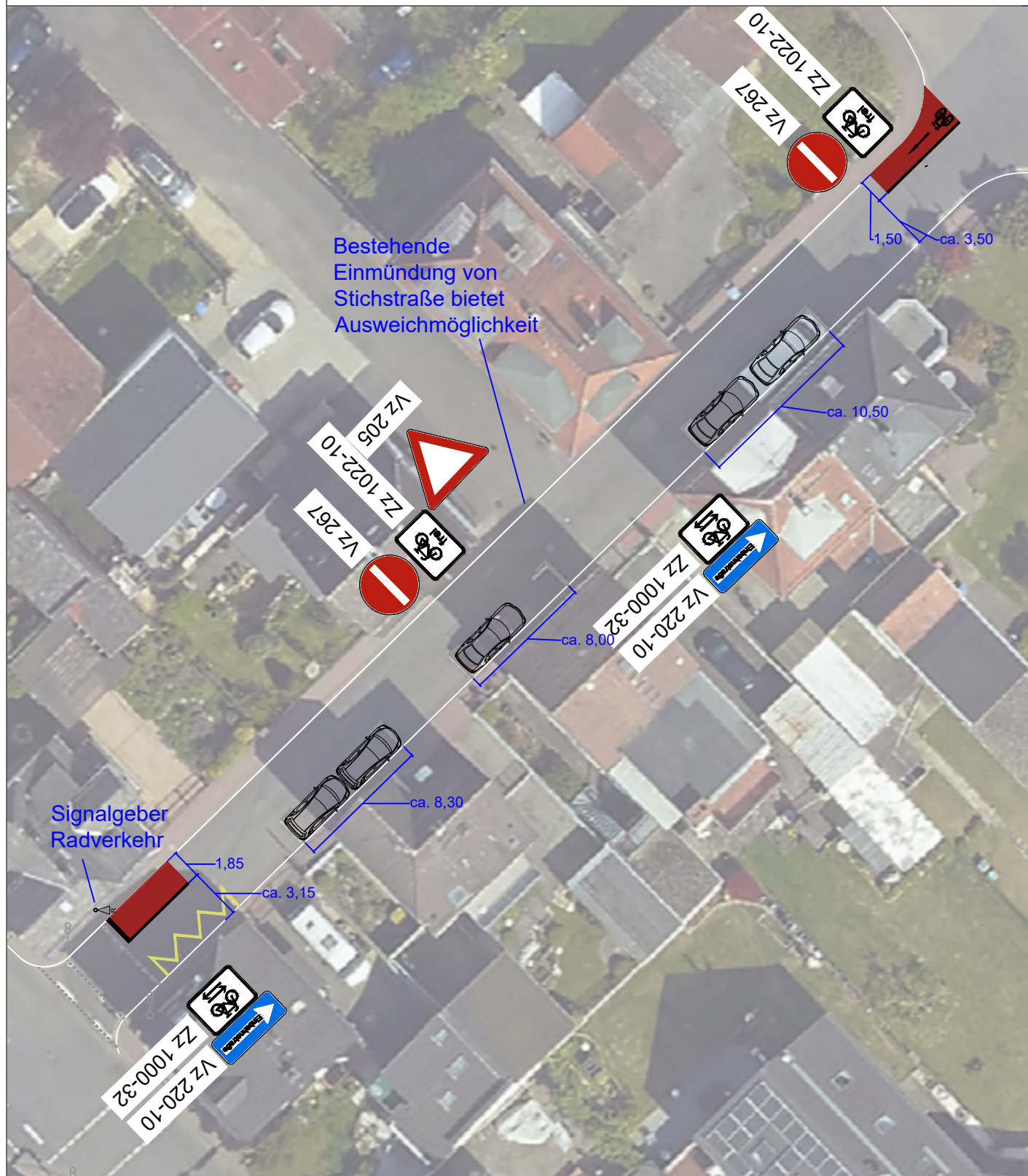


## Variante 1: Freigabe mit bestehenden Parkständen

## Variante 2: Freigabe nach Verlagerung der Parkstände



### Legende

- Bestandsmarkierung weiß
- Demarkierung
- Neumarkierung weiß
- Neumarkierung rot

Anm.: Bestandsmaße (Fahrbahnränder, Parkstände) wurden anhand des Luftbilds gemessen, Abweichungen möglich  
Kartengrundlage: Luftbild (2017, Gemeinde Niedernhausen)

Variante 1: Eine Ausweichbucht für Radverkehr, wird aufgrund der Kürze des Streckenabschnitts (ca. 75 m) und der direkten Sichtbeziehungen als ausreichend bewertet

Variante 2: Schaffung einer zusätzlichen Ausweichbucht durch Verlagerung der Parkstände. Rückgang der Gesamtparkfläche, allerdings entsprechen bestehende Parkstände nicht Regelmäßen (mind. 5m), was deren Auslastung beeinträchtigen kann.

Allgemeine Anforderungen für Freigabe gem. VwV-StVO & Empfehlungen für Radverkehrsanlagen (ERA, FGSV 2010):

- zulässige Höchstgeschwindigkeit beträgt nicht mehr als 30 km/h
- ausreichende Begegnungsbreite vorhanden (Fahrgasse mind. 3 m bzw. 3,50 m bei Linienbusverkehr)
- Engstellen zulässig sofern Ausweichmöglichkeiten im Streckenverlauf gegeben
- Verkehrsführung im Streckenverlauf sowie an Kreuzungen und Einmündungen übersichtlich

Hinweise:

- Stand der Forschung: Freigegebene Einbahnstraßen gelten als sehr sicher (Unfallforschung der Versicherer (UDV): Sicherheitsbewertung von Fahrradstraßen und der Öffnung von Einbahnstraßen. Forschungsbericht Nr. 41. Berlin, 2016)
- BMVI ruft im Rahmen der StVO-Novelle zur vermehrten Öffnung geeigneter Einbahnstraßen in Gegenrichtung auf (<https://www.bmvi.de/SharedDocs/DE/Artikel/K/stvo-novelle-sachinformationen.html>)

Projekt: Radverkehrskonzept Niedernhausen		
Planbezeichnung: Prinzipalskizze II: Einbahnstraße Austraße (M14) - Freigabe in Gegenrichtung für den Radverkehr		
Projektphase: Akteursbeteiligung	Maßstab: o. M.	Datum: 26.05.2021
Auftraggeber:  Gemeinde Niedernhausen	Planverfasser:  RV-K Planungsbüro	Planungsbüro RV-K Franziskusstraße 8-14 Telefon: 069 94 94 21 61 - 01 kontakt@rv-k.de www.rv-k.de