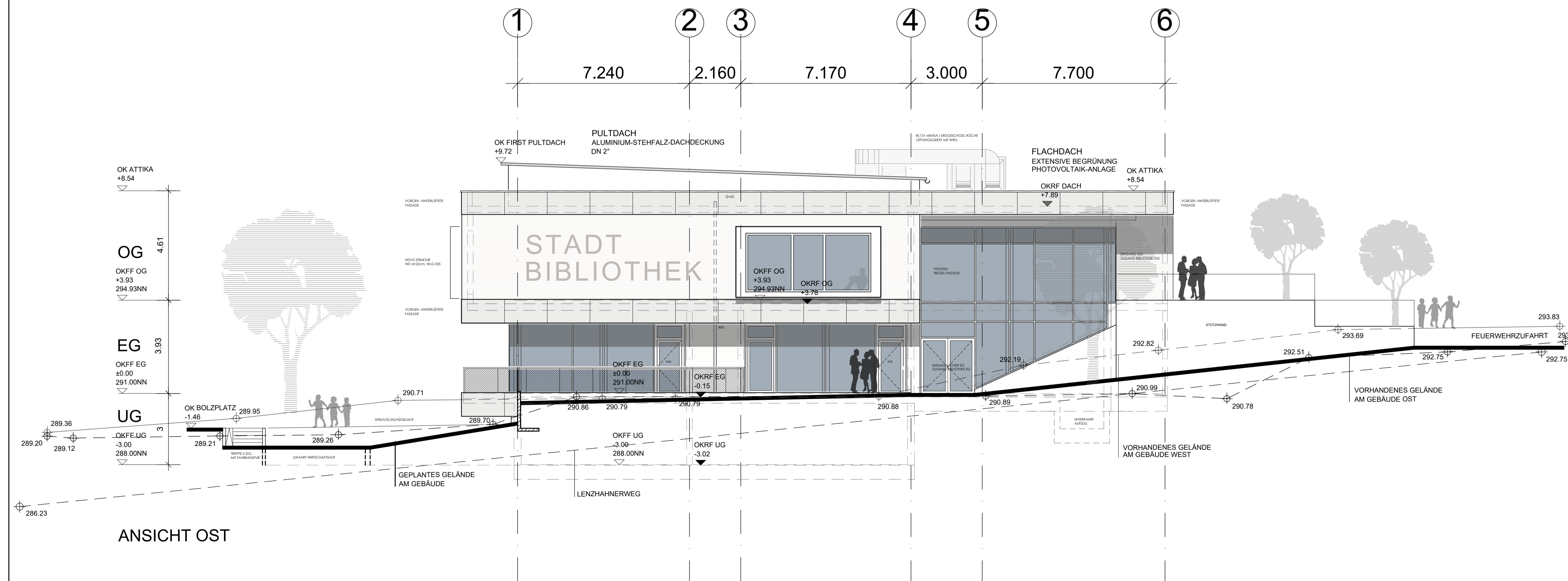


ANSICHT NORD



ANSICHT OST

ms	ABSCHLUSS ENTWURFSPLANUNG LP3	20.03.2023
ms	ANPASSUNGEN AUSBAUANLAGEN	16.02.2023
ms	ANPASSUNGEN BRANDSCHUTZ	06.02.2023
GEZ.	ÄNDERUNGEN	DATUM

ENTWURFSPLANUNG	
AKTENUMMER: 2803	NUTZUNGSART: Gesamtschule
PROJEKT: 2803 Theißtalschule Neubau Betreuung mit Mensa und Bibliothek Lenzhahner Weg 11 65527 Niedernhausen	
PLANINHALT: Bauteil: H Geschoss: ANNN ANOO	GEZEICHNET: ms MASSSTAB: 1:100
AUFTRAGGEBER: Rheingau-Taunus-Kreis Heimbacher Straße 7 65307 Bad Schwalbach	DATUM: 30.01.2023 FORMAT: DIN A1 (597 x 841 MM)
PLANVERFASSER: Guckes & Partner Architekten mbB Obergasse 31, "Stöckheimer Hof" 65510 Idstein / Taunus	INDEX: PLANNR.: 2803_01_01_01_ANN_ANOO_01_1