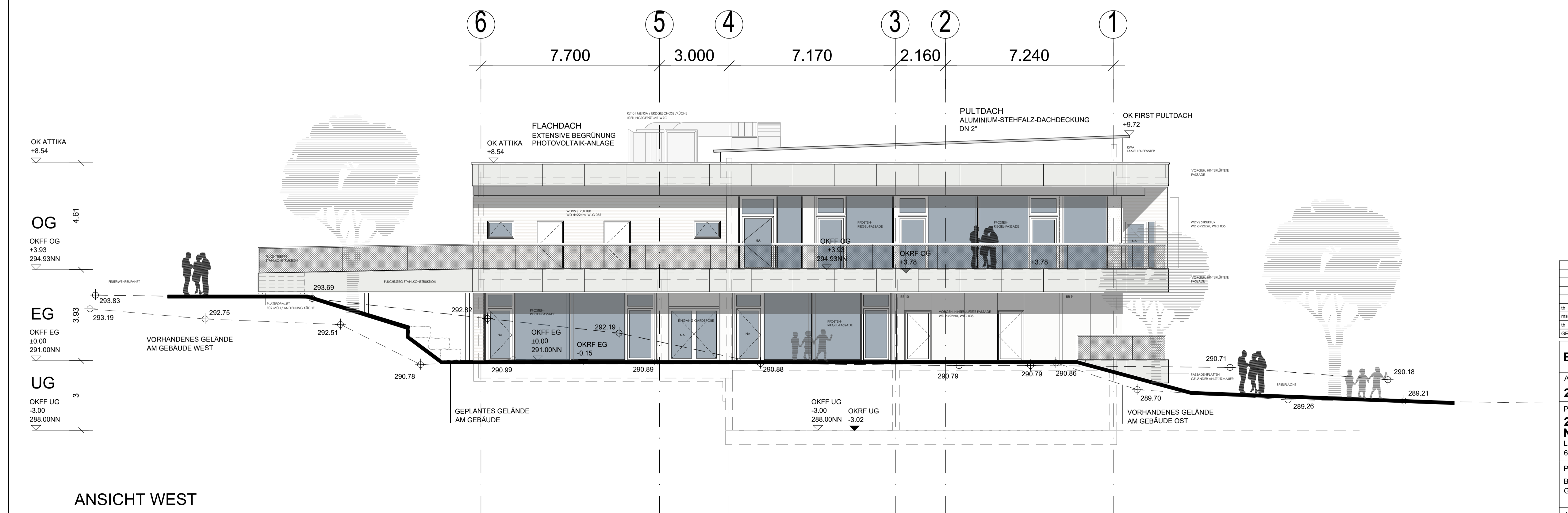


ANSICHT SÜD



ANSICHT WEST

| | | |
|----|-------------------------------|------------|
| 15 | ABSCHLUSS ENTWURFSPLANUNG LP3 | 15.03.2023 |
| 16 | ANPASSUNGEN AUSBAUANLAGEN | 16.02.2023 |
| 17 | ANPASSUNGEN BRANDSCHUTZ | 06.02.2023 |
| 18 | ÄNDERUNGEN | DATUM |

| | |
|---|--|
| ENTWURFSPLANUNG | |
| AKTENNUMMER: 2803 | NUTZUNGSART: Gesamtschule |
| PROJEKT: 2803 Theißtalschule Neubau Betreuung mit Mensa und Bibliothek Lenzhahner Weg 11 65527 Niederhausen | |
| PLANINHALT: Bauteil: H Geschoss: ANSS - ANWW | GEZEICHNET: ms MASSSTAB: 1:100 |
| AUFTRAGGEBER: Rheingau-Taunus-Kreis Heimbacher Straße 7 65307 Bad Schwalbach | DATUM: 01.02.2023 FORMAT: DIN A1 (597 x 841 MM) |
| PLANVERFASSER: Guckes & Partner Architekten mbB Obergasse 31, Stockheimer Hof 65510 Idstein / Taunus | INDEX: PLANNR.: 2803_3_01_01_01_01_01 |