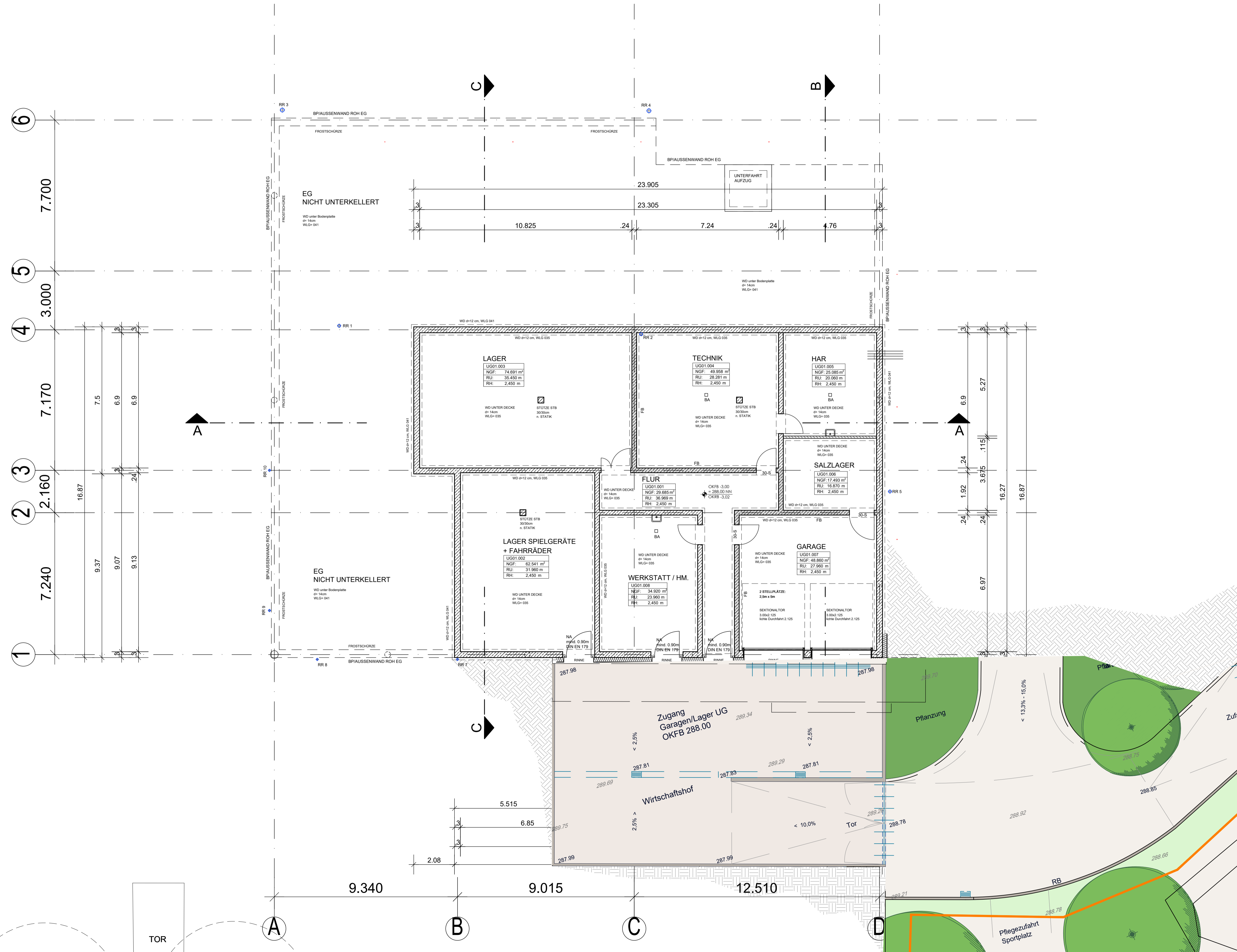


**LEGENDE**

	STAHLBETON
	MAUERWERK
	GIPSKARTON
	BRANDSCHUTZANFORDERUNG SIEHE BSK FPC



th	ABSCHLUSS ENTWURFSPLANUNG LP3	20.03.2023
ms	ERGÄNZUNGEN AUSSENANLAGEN	16.02.2023
th	ERGÄNZUNGEN BRANDSCHUTZ	06.02.2023
th	ANPASSUNGEN, EINARBEITUNG HOHENPLAN	11.01.2023
ms	ANPASSUNGEN BRANDSCHUTZ STATIK ENTWURF NACH ABSPRACHE	02.12.2022
th	EINARBEITUNG ANGABEN STATIK V. 25.08./11.08.2022	12.08.2022
th	FESTLEGUNG RAUMNUMMERN	08.08.2022
th	ENTFALL ZUGANG ZU UG01.007 VOM FLUR, ENTFALL FENSTER ZWISCHEN UG01.008 UND UG01.009	05.08.2022
GEZ.	ÄNDERUNGEN	DATUM

<b>ENTWURFSPLANUNG</b>	
AKTENUMMER: <b>2803</b>	NUTZUNGSART: Gesamtschule
PROJEKT: <b>2803 Theißtalschule Neubau Betreuung mit Mensa und Bibliothek</b> Lenzhahner Weg 11 65527 Niederrhausen	
PLANINHALT: Bauteil: H Geschoss: UG01	GEZEICHNET: th MASSSTAB: 1:100
AUFTRAGGEBER: Rheingau-Taunus-Kreis Heimbacher Straße 7 65307 Bad Schwalbach	DATUM: 05.08.2022 FORMAT: DIN A1 (597 x 841 MM)
PLANVERFASSER: Guckes & Partner Architekten mbB Obergasse 31, "Stöckheimer Hof" 65510 Idstein / Taunus	INDEX: PLANNR.: 2803_H_3_GRP_ARC_UG01_02_1