



Landschaftspflegeverband Rheingau-Taunus e.V.

EIN EINBLICK IN DIE ARBEIT DES LANDSCHAFTSPFLEGEVERBANDES RHEINGAU-TAUNUS E.V. (LPV)

Dipl.-Ing.agr. Jürgen Windgasse und Lisa Jungmann, M.Sc. Umweltwissenschaften



Sozial-, Umwelt- und Klimaausschuss (SUKA) Niedernhausen, 09.05.2023



Landschaftspflegeverband Rheingau-Taunus e.V.



LANDWIRTSCHAFT NATURSCHUTZ POLITIK

Der **LPV Rheingau-Taunus** wurde im Jahre 1991 gegründet und ist der älteste hessische Landschaftspflegeverband.

- ✓ **Ausgleichs- & Ersatzmaßnahmen**
- ✓ **Mittel der Hessischen Biodiversitätsstrategie**
- ✓ **GAK-Mittel**
- ✓ **Landesförderung für hessische LPV**





Landschaftspflegeverband Rheingau-Taunus e.V.

Unsere Stärken

Drittelparität

der LPV ist ein gleichberechtigter Zusammenschluss von Vertretern aus Naturschutz, Land- und Forstwirtschaft und Kommunalpolitik.

Freiwilligkeit

öffnet viele Türen schneller als hoheitliches Vorgehen und setzt oft einen Wettbewerb umweltfreundlicher Handlung in Gang.

Flexibilität

wir setzen Maßnahmen des Naturschutzes z.B. mit Geldern der naturschutzrechtlichen Ersatzgeldes um, im Rahmen von B-Plänen, als Ökokontomaßnahme, aus Biodiversitätsmitteln, GAK-Mitteln etc.



Landschaftspflegeverband Rheingau-Taunus e.V.

Unsere Stärken

Koordination

ist wesentliche Voraussetzung für das Gelingen komplexer Maßnahmen und deren reibungslose und nachhaltige Umsetzung.

Kooperation

ermöglicht dem LPV eine große Projektvielfalt und stärkt die:

Vernetzung

des LPV mit unterschiedlichen regionalen Akteuren. Seine langjährige Verwurzelung in der Region begünstigt kommunal übergreifende Projektarbeit für Menschen und Natur.

Effektivität

durch viel Erfahrung und das Übertragen wirkungsvoller Modelle von Mitgliedskommune zu Mitgliedskommune



Landschaftspflegeverband Rheingau-Taunus e.V.

Landschaftspflegeverbände und Gründungsinitiativen

Stand 11/2022

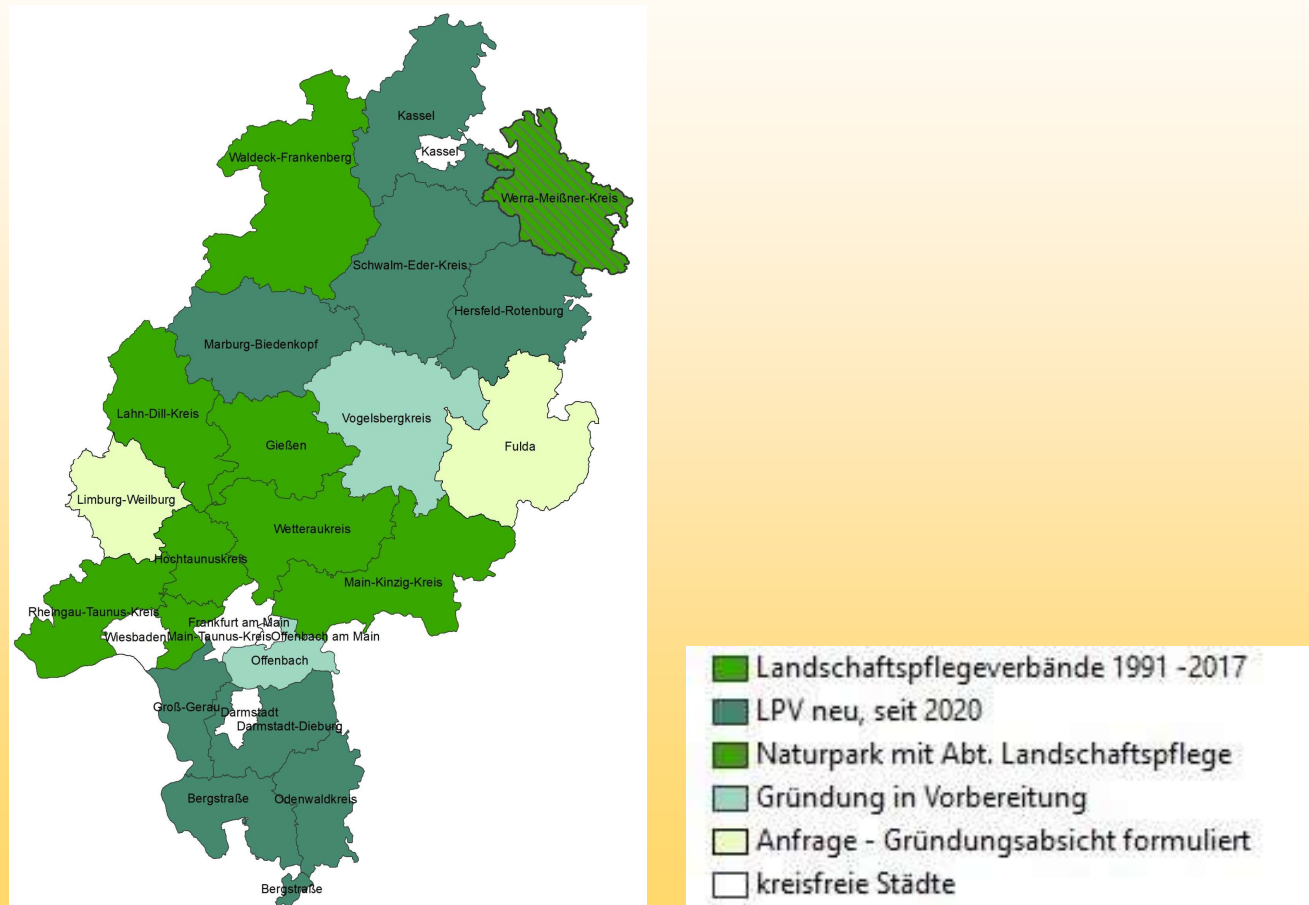


Abb. Dr. Dietmar Simmering, DVL, Koordinierungsstelle Hessen



Landschaftspflegeverband Rheingau-Taunus e.V.

Charakteristika des LPV RTK

- **Gewachsene vertrauensvolle Zusammenarbeit** der gleichberechtigten Drittelparitäten
- **Dynamische Entwicklung** vom Vertragsnaturschutz über A + E-Maßnahmen
- **Anerkannter Partner der Fachbehörden** wie Untere Naturschutzbehörde / - Wasserbehörde, Amt für den ländlichen Raum, Forstverwaltung, Obere Naturschutzbehörde
- **Unterstützung der Kommunen bei der Umsetzung von Ausgleichs- und Ersatzmaßnahmen, Landschaftsplänen** (Abstimmung mit Behörden, Erstellung von Leistungsverzeichnissen, Bauaufsicht etc.)
- **Nutzen von Synergieeffekten**, denn *„das Rad muss nicht neu erfunden werden“*
- **Regionaler Netzwerker und „Kümmerer“**
- **Vertrauensvoller Austausch** mit der Landwirtschaft, beratend und vermittelnd
- Maßnahmenumsetzung möglichst **mit örtlicher Landwirtschaft oder lokalen Unternehmen**
- Förderung der **regionalen Vermarktung**



Landschaftspflegeverband Rheingau-Taunus e.V.

Streuobstprojekte





Landschaftspflegeverband Rheingau-Taunus e.V.

Streuobstkartierung / -pflege / -pflanzung

Datenbogen-Einzelbaumerfassung

Allgemeine Angaben

Bearbeiter	Aufnahmedatum	Name-GLB	Baum-Nr.
Flur	Flurstück	Baum-vorhanden ja <input type="checkbox"/> nein <input type="checkbox"/>	Baumart

Pflegeaufwand

gering → mittel → hoch

am/im-Baum

Pilzfruchtkörper → Misteln →

Vitalitätsstufen

gesund → geschädigt

Pflege- und Schutzmaßnahmen

	vorhanden
Schutz-v. Wildschaden	
Schutz-v. Weidevieh	
Pfahl/Anbindung	
Pflegebaumscheibe	

Bemerkungen



© cs Regionhandel Clemens Brand





Landschaftspflegeverband Rheingau-Taunus e.V.

Streuobst-Projekt Idstein



© Hessische Verwaltung für Bodenmanagement und Geoinformation

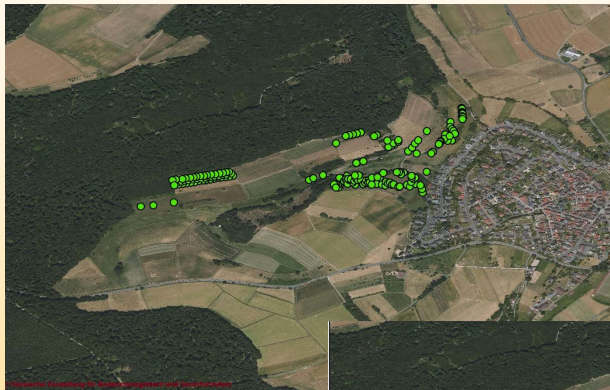
Legende	
◊	Baeume_Hefrich
◆	Baeume_fehlen_Hefrich
□	Flaechen_Hefrich



Landschaftspflegeverband Rheingau-Taunus e.V.

Streuobst-Projekt Idstein: aktueller Stand

- Einverständnis für die Pflege von ca. 680 Streuobstbäumen



- **Finanzieller Gesamtumfang: 500.000,- €**



Landschaftspflegeverband Rheingau-Taunus e.V.

Trockenmauersanierung



GAK-Förderung:
100% TM-Kosten,
plus Personalkosten



Landschaftspflegeverband Rheingau-Taunus e.V.

Trockenmauersanierung: Sommertour Umweltministerin





Landschaftspflegeverband Rheingau-Taunus e.V.

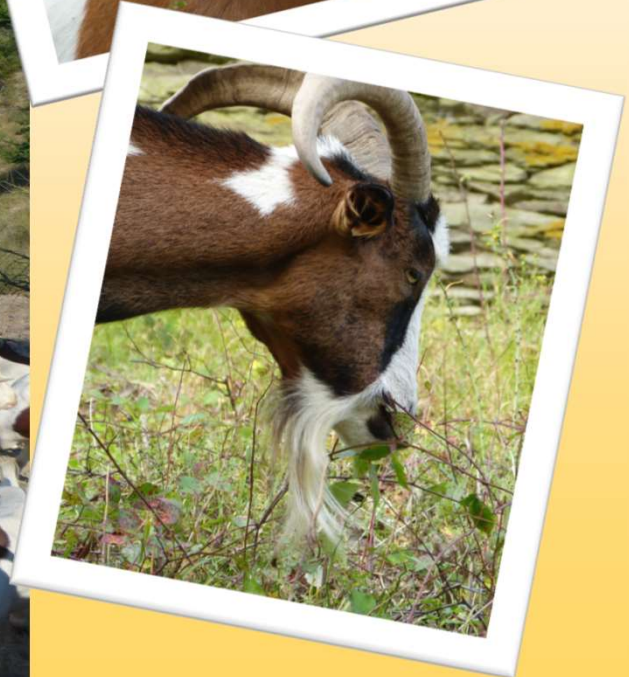
Extensive Beweidungsprojekte





Landschaftspflegeverband Rheingau-Taunus e.V.

Projektmanagement DB und Hessen Mobil





Landschaftspflegeverband Rheingau-Taunus e.V.

Weitere Maßnahmen des LPV Rheingau-Taunus

- **Sonderprojekte**

- Wiesenmeisterschaft
- Almauftrieb
- Bekämpfung Herkulesstaude
- Geräteverleih an Ehrenamtliche zur Biotoppflege

- **Schulungen**

- Naturgemäße Heckenpflege
- Obstbaumschnittkurse
- Ausbildung Zertifizierte/r Landschaftsobstbauer/ -bauerinnen



Landschaftspflegeverband Rheingau-Taunus e.V.

Almauftrieb 2002...





Landschaftspflegeverband Rheingau-Taunus e.V.

...2019



Landschaftspflegefest
mit
Regionalvermarktung





Landschaftspflegeverband Rheingau-Taunus e.V.

...und auch ein paar Menschen mehr ;-)





Landschaftspflegeverband Rheingau-Taunus e.V.

Schulungsangebote des LPV



Obstbaumschnittkurse

Praktikerseminar Hecken- u. Baumschnitt



TERMINE

Modul 1: Grundkurs:
Sa, 27.01. und So, 28.01.2018
Modul 2: Aufbaukurs:
Sa, 10.03. und So, 11.03.2018
Modul 3: Beerenobst/Veredelung:
Sa, 21.04. und So, 22.04.2018
Modul 4: Sommerkurs:
Sa, 14.07. und So, 15.07.2018
Modul 5: Coaching
Do, 25.10. und Fr, 26.10.2018
Prüfungstag:
Di, 13.11.2018

Seminarzeiten: 9:00 – 17:00 Uhr

Teilnahmegebühr
80 € pro Modul (2 Tage)
70 € Prüfungsgebühr

ANMELDUNG und INFORMATION
LPV Rheingau-Taunus e.V.
Heimbacher Str. 7 • 65307 Bad Schwalbach
Tel: 06124-510 306
Fax: 06124-510 470
info@lpv-rtk.de
www.lpv-rheingau-taunus.de

VERANSTALTUNGSORT
Kalterhaus des Obst- und Gartenbauvereins
Stinz-Margaretha e.V. (OGS)
Aubachhalle
65329 Hohenstein / Stinz-Margaretha
www.og-strinz.de



Lehrgang

Zertifizierter Landschaftsobstbauer



Praxisnahe Ausbildung von
Januar bis November 2018
mit Josef Weimer

Ein Kooperationsprojekt von
Landschaftspflegeverband Rheingau-
Taunus e.V. (LPV) und Obst- und Garten-
bauverein Stinz-Margaretha e.V. (OGS)





Landschaftspflegeverband Rheingau-Taunus e.V.

Zertifikat

Landschaftsobstbauer

MAX MUSTERMANN



hat die Ausbildung mit den Modulen

- Grundkurs junge bis mittelalte Obstbäume
- Aufbaukurs mit Schwerpunkt Altbaumpflege
- Beerenobstanbau
- Veredlung der Obstgehölze
- Sommerkurs mit Schnittmaßnahmen
- Baumgesundheit
- Coaching zur Prüfungsvorbereitung
- Prüfung Theorie und Praxis

mit 108 Unterrichtsstunden

erfolgreich abgeschlossen.

Hohenstein,
den 13. November 2018

Vorsitzender Hans-Jürgen Finkler

Landschaftspflegeverband
Rheingau-Taunus e.V.,
65307 Bad Schwalbach
Tel: 06124-510 306
info@lpv-rtk.de
www.lpv-rtk.de



Ausbilder Josef Weimer

Gärtnemeister und
Gartenbaulehrer
www.josef-weimer.de

Obst- und Gartenbauverein
Strinz-Margarethä e.V.,
www.og-strinz.de





Landschaftspflegeverband Rheingau-Taunus e.V.

Beispiele des LPV Rheingau-Taunus in der Umsetzung der Förderrichtlinie für Hessische Landschaftspflegeverbände



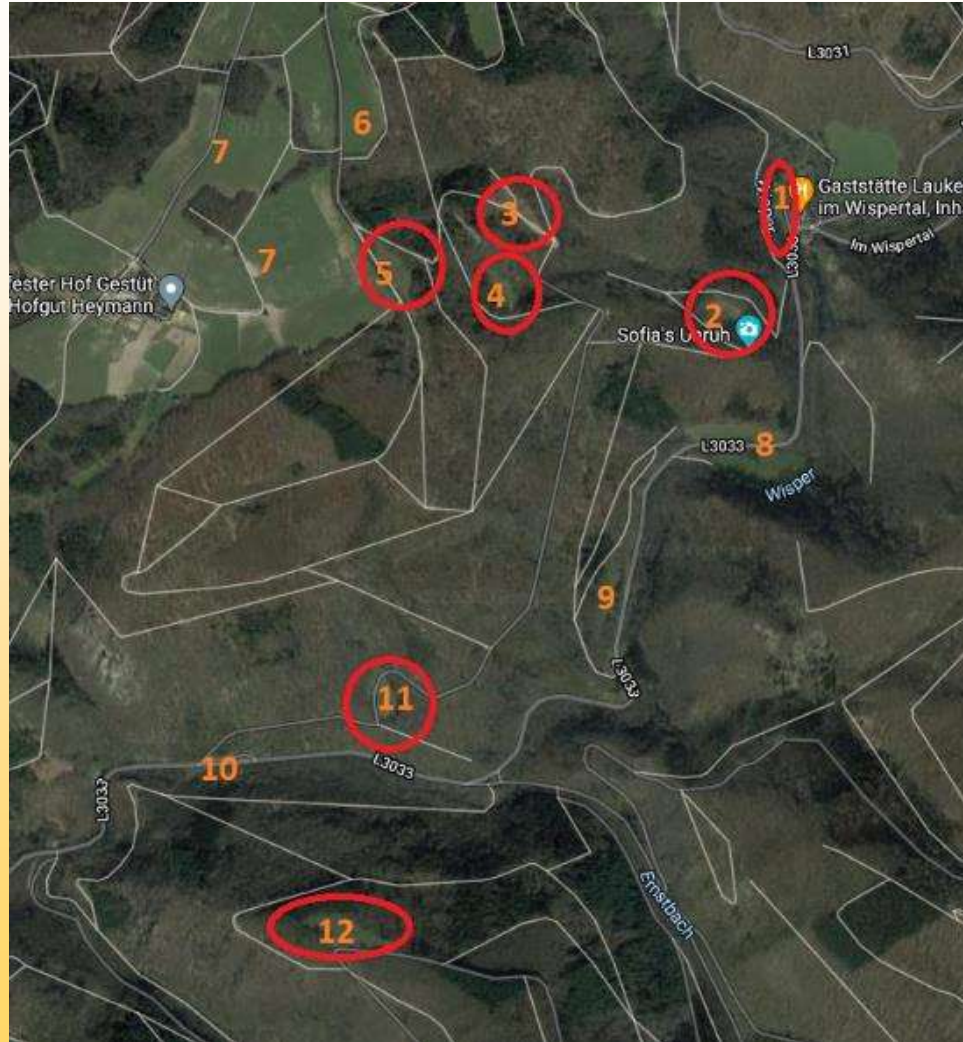
Landschaftspflegeverband Rheingau-Taunus e.V.

Beispiel FFH-Gebiet Neuhofer Heide





Landschaftspflegeverband Rheingau-Taunus e.V.



Beispiel Bestandsfördernde Bewirtschaftung für Magere Flachlandmähwiesen





Landschaftspflegeverband Rheingau-Taunus e.V.

Beispiel Bekämpfung Herbstzeitlose





Landschaftspflegeverband Rheingau-Taunus e.V.

Beispiel Artenreiches Wirtschaftsgrünland

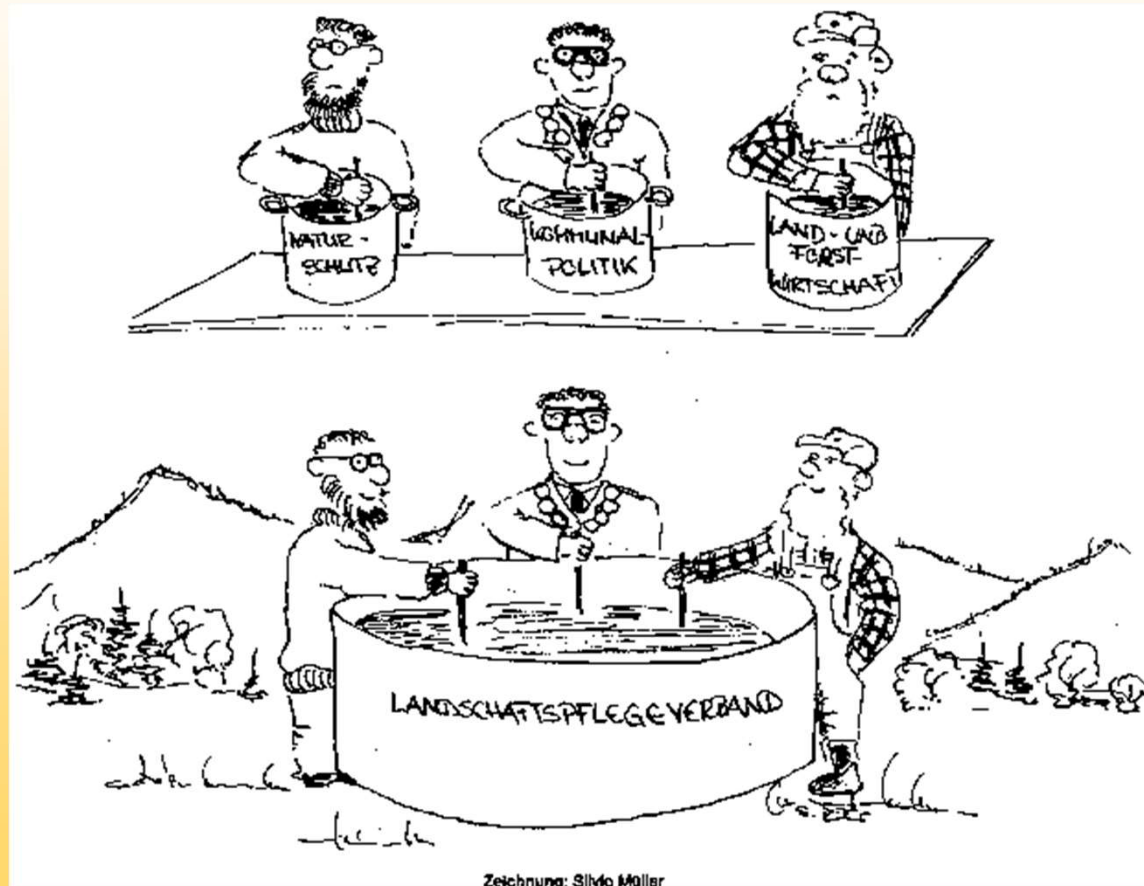


<i>Achillea millefolium</i>	Gemeine Schafgarbe
<i>Anthriscus sylvestris</i>	Wiesenkerbel
<i>Bellis perennis</i>	Gänseblümchen
<i>Campanula patula</i>	Wiesen-Glockenblume
<i>Campanula rapunculoides</i>	Acker-Glockenblume
<i>Campanula rotundifolia</i>	Rundblättr. Glockenblume
<i>Carum Carvi</i>	Wiesenkümmel
<i>Centaurea jacea</i>	Wiesen-Flockenblume
<i>Crepis biennis</i>	Wiesen-Pippau
<i>Daucus carota</i>	Wilde Möhre
<i>Galium spec.</i>	Labkraut
<i>Geranium pratense</i>	Wiesen-Storchschnabel
<i>Hypericum spec.</i>	Geflecktes Johanniskraut
<i>Hypochaeris radicata</i>	Gewöhnliches Ferkelkraut
<i>Knautia arvensis</i>	Acker-Witwenblume
<i>Lathyrus pratensis</i>	Wiesen-Platterbse
<i>Leucanthemum ircutianum</i>	Fettwiesen-Margerite
<i>Malva sylvestris</i>	Wilde Malve
<i>Medicago lupulina</i>	Hopfenklee
<i>Pimpinella major</i>	Große Bibernelle
<i>Pimpinella saxifraga</i>	Kleine Bibernelle
<i>Plantago lanceolata</i>	Sitzwegerich
<i>Plantago media</i>	Mittlerer Wegerich
<i>Rumex acetosa</i>	Gewöhnlicher Sauerampfer
<i>Rumex acetosella</i>	Kleiner Sauerampfer
<i>Sanguisorba minor</i>	Kleiner Wiesenknopf
<i>Sanguisorba officinalis</i>	Großer Wiesenknopf
<i>Saxifraga granulata</i>	Knöllchen-Steinbrech
<i>Stellaria graminea</i>	Gras-Sternmiere
<i>Stellaria media</i>	Gewöhnliche Vogelmiere
<i>Taraxacum spec.</i>	Löwenzahn
<i>Tragopogon pratensis</i>	Wiesen-Bocksbart
<i>Trifolium pratense</i>	Rotklee
<i>Veronica chamaedrys</i>	Gamander-Ehrenpreis
<i>Vicia angustifolia</i>	Schmalblättrige Wicke
<i>Vicia cracca</i>	Vogelwicke



Landschaftspflegeverband Rheingau-Taunus e.V.

Gemeinsam handeln



Zeichnung: Silvio Müller



Landschaftspflegeverband Rheingau-Taunus e.V.

Vielen Dank für Ihre Aufmerksamkeit!

**Landschaftspflegeverband
Rheingau-Taunus e.V. (LPV)
Heimbacher Str. 7**

**Besuchsadresse: Bahnhofstr. 2a
65307 Bad Schwalbach**

**06124-510 301 / -306
info@lpv-rtk.de
www.lpv-rtk.de**

